



ગ્રામીણ કૃષિ મૌસમ સેવા  
કૃષિ હવામાન સેલ, કૃષિ વિજ્ઞાન વિભાગ  
જુનાગઢ કૃષિ યુનિવર્સિટી  
જુનાગઢ - ૩૬૨૦૦૧



ઈમેઈલ:-[amfujnd@yhaoo.com](mailto:amfujnd@yhaoo.com) ફોન નં. ૦૨૮૫-૨૬૭૦૧૩૯

હવામાન આગાહી આધારીત દક્ષિણ સૌરાષ્ટ્ર ખેત આબોહવાકીય વિસ્તારનાં જુનાગઢ જિલ્લા માટે કૃષિ સલાહ બુલેટીન  
(કૃષિ હવામાન સેલ, જુનાગઢ કૃષિ યુનિવર્સિટી અને ભારત હવામાન વિભાગ દ્વારા સંપન્ન)

(#આઝાદી નો અમૃત મહોત્સવ#)

વાર:- મંગળવાર

તારીખ:-૩૧/૦૫/૨૦૨૨

હવામાન આગાહી આધારીત બુલેટીન: ૦૧૮ (૨૦૨૨-૨૩)

પાછલા પાંચ દિવસનું હવામાન (તારીખ:- ૨૬ થી ૩૦ મે, ૨૦૨૨)					હવામાન પરિબલો	હવામાન આગાહી આગામી પાંચ દિવસ માટે (તારીખ:- ૦૧ થી ૦૫ જૂન, ૨૦૨૨) માન્ય ૦૫ જૂન, ૨૦૨૨.સવારના ૮:૩૦ વાગ્યાં સુધી				
૨૬/૦૫	૨૭/૦૫	૨૮/૦૫	૨૯/૦૫	૩૦/૦૫	તારીખ	૦૧/૦૬	૦૨/૦૬	૦૩/૦૬	૦૪/૦૬	૦૫/૦૬
૦	૦	૦	૦	૦	વરસાદ(મિમી)	૦	૦	૦	૦	૦
૩૮.૫	૩૭.૦	૩૬.૪	૩૬.૫	૩૬.૦	મહત્તમ તાપમાન (°સે.ગ્રે)	૪૦	૪૧	૪૧	૪૦	૪૧
૨૬.૦	૨૬.૪	૨૬.૪	૨૬.૬	૨૫.૯	લઘુત્તમ તાપમાન (°સે.ગ્રે)	૨૬	૨૬	૨૬	૨૬	૨૬
અંશત વાદળછાયું	અંશત વાદળછાયું	મોટેભાગે ચોખ્ખું	ચોખ્ખું	ચોખ્ખું	વાદળની સ્થિતિ	અંશત વાદળછાયું	અંશત વાદળછાયું	અંશત વાદળછાયું	અંશત વાદળછાયું	અંશત વાદળછાયું
૭૬	૭૩	૭૦	૭૮	૮૫	સવારના ભેજના ટકા	૭૮	૭૦	૭૫	૭૮	૭૬
૪૩	૪૬	૪૭	૫૧	૫૨	બપોરબાદ ના ભેજના ટકા	૩૭	૩૮	૩૯	૩૯	૪૦
૮.૪	૧૨.૧	૧૫.૮	૧૪.૦	૧૨.૪	પવનની ગતિ (કિમી/કલાક)	૨૧.૫	૨૧.૬	૨૧.૪	૨૧.૩	૨૧.૩
૨૫૦	૨૩૦	૨૩૦	૨૩૦	૨૩૦	પવનની દિશા	૨૭૦	૨૮૩	૨૮૮	૨૪૯	૨૪૮

સામાન્ય સલાહ

ભારત સરકારશ્રીના હવામાન વિભાગ તરફથી મળેલ હવામાન આગાહીની માહિતી અનુસાર અત્રેના ગ્રામીણ કૃષિ મૌસમ સેવા યોજના, જુનાગઢ કૃષિ યુનિવર્સિટી, જુનાગઢ તરફથી જણાવવામા આવે છે કે દક્ષિણ સૌરાષ્ટ્ર ખેત આબોહવાકીય વિસ્તારના જુનાગઢ જિલ્લામાં આગામી તારીખ ૦૧/૦૬/૨૦૨૨ થી ૦૫/૦૬/૨૦૨૨ દરમિયાન આકાશ મુખ્યત્વે આગામી પાંચ દિવસોમાં અંશત વાદળછાયું રહેશે, જિલ્લામાં આગામી પાંચ દિવસો દરમિયાન વરસાદની શક્યતાઓ નથી. પવનની ઝડપ ૨૧.૩ થી ૨૧.૬ કીમી/કલાક રહેવાની શક્યતા રહેશે. આ સમયગાળામાં મહત્તમ તાપમાન ૪૦ થી ૪૧ ડીગ્રી સેન્ટીગ્રેડ રહેશે તેમજ લઘુત્તમ તાપમાન ૨૬ ડીગ્રી સેન્ટીગ્રેડ રહેવાની સંભાવના છે.

✦ માન્ય વરસાદની સૂચી મુજબ જુનાગઢ જિલ્લામાં ૨૮ એપ્રિલ થી ૨૫ મે, ૨૦૨૨ નાં સમયગાળા દરમિયાન હળવી સૂકી સ્થિતિ જોવા મળેલ છે.

✦ સાપ્તાહિક હવામાન આગાહીની સૂચી મુજબ સૌરાષ્ટ્ર અને કચ્છનાં વિસ્તારોમાં તા.૦૫/૦૬/૨૦૨૨ થી તા.૧૧/૦૬/૨૦૨૨ વરસાદની શક્યતાઓ સામાન્ય થી નીચે અને તાપમાન સામાન્ય રહેવાની શક્યતાઓ છે.

✦ મેઘદૂત એપ્લિકેશન:- કૃષિ હવામાન સલાહ સેવા અને હવામાન આગાહી અંગેની જાણકારી મેળવવા માટે **ડાઉનલોડ** કરો મેઘદૂત એપ્લિકેશન કે જે ખેડૂતોને તેમની સ્થાનિક ભાષામાં સ્થાન, પાક અને પશુધન વિશે હવામાન આધારિત કૃષિ સલાહ પ્રદાન કરશે.

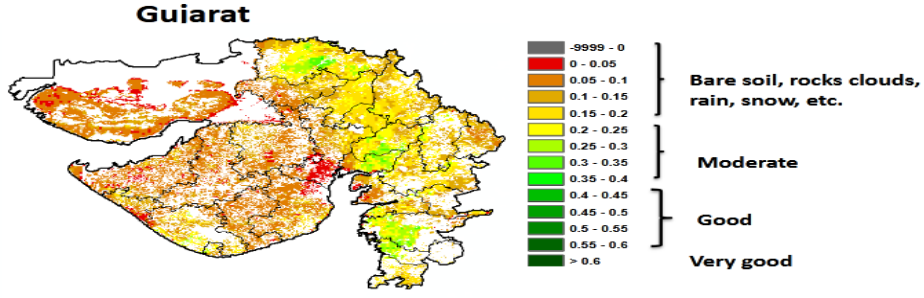
✦ મેઘદૂત એપ્લિકેશનને **ડાઉનલોડ** કરવા માટે નીચેની લિંક પર ક્લિક કરો.

એન્ડ્રોઈડ(મોબાઈલ)ઉપયોગકર્તા:<https://play.google.com/store/apps/details?id=com.aas.meghdoot>

આઈ.ઓ.એસ.ઉપયોગકર્તા:- <https://apps.apple.com/in/app/meghdoot/id1474048155>

- ❖ ઉનાળુ મગફળી, બાજરી, મગ, અડદ અને તલ જેવા પાકોની સમયસર કાપણી અને લણણી ની કામગીરી પુર્ણ કરી ઉત્પાદન સલામત જગ્યાએ સંગ્રહ કરવું.
- ❖ જો સૂકાયેલ કણસલાં કે કાપણી કરેલ ઉનાળુ પાક/ધાસચારો ખેતરમાં પડેલ હોય તો યોગ્ય જગ્યાએ સંગ્રહ કરવો.
- ❖ ઉનાળુ પાકોની કાપણી થઈ ગયા બાદ આખા ખેતરનું અવલોકન કરી જમીનના નમુના લેવા અને પૃથ્થકરણ કરવા માટે લેબોરેટરીમાં મોકલી આપવા.
- ❖ ઉનાળું ઋતુમાં જમીનમાં ઉંડી ખેડ કરવી જેથી રોગ અને કીટકોની જુદી જુદી અવસ્થાએ સુર્યતાપ સામે ખુલ્લી થતા નાશ પામે.
- ❖ કોમ્પોસ્ટ, દેશી ખાતર અને જીપ્સમ ભલામણ મુજબ યાસમાં ભરવા.
- ❖ ખેતરના સેઢા,પાળા અને વરસાદના પાણી નિકાલની ગટર ને ચોખ્ખાં કરી ને આગામી ચોમાસા માટે ખેતર ને તૈયાર કરવું.
- ❖ ખેડૂતોને આગામી ખરીફ પાકોની વાવણી માટે ખેતરો તૈયાર કરવા અને તે મુજબ બીજ ની વ્યવસ્થા કરવા સલાહ આપવામાં આવે છે.
- ❖ આગામી ચોમાસાની ઋતુમાં વાવણી માટે ખેડૂતોને સારી ગુણવત્તા અને વધારે ઉત્પાદન આપતી જાતોના પ્રમાણિત બીજની પસંદગી કરીને મેળવી લેવાની સલાહ આપવામાં આવે છે.
- ❖ જો સિંચાઈની પૂરતી સગવડ હોય તો ખરીફ મગફળી અને કપાસ પાકનું આગોતરું વાવેતર કરવાની કામગીરી હાથ ધરવી.

NOAA/VIIRS/BLENDED NDVI Composite ending on Week no 21  
(21.05.2022 to 27.05.2022) over Agricultural region



પાકનું નામ	પાક અવસ્થા	રોગ/જીવાત/ જાત	કૃષિ સલાહ
ચોમાસું મગફળી	આગોતરું વાવેતર	અર્ધવેલડી જાત- જીજી.૨૦ અથવા ઉભડી જાતો જીજી.૨ જીજી.૫ જીજી.૭ ટી.જી. ૨૬	<ul style="list-style-type: none"> <li>❖ પિયતની સગવડ હોય તો ખરીફ મગફળીનું આગોતરું વાવેતર કરવું.</li> <li>❖ વાવેતર માટે અર્ધવેલડી જાત- જીજી.૨૦ અથવા ઉભડી જાતો જીજી.૨ જીજી.૫ જીજી.૭ ટી.જી. ૨૬ ની પસંદગી કરવી.</li> <li>❖ ચોમાસુ મગફળીના પાકને હેક્ટરે ૧૨.૫ કિ.ગ્રા નાઇટ્રોજન અને ૨૫ કિ.ગ્રા ફોસ્ફરસ ખાતર તરીકે વાવણી વખતે યાસમાં ઓરીને આપવા.</li> <li>❖ વાવેતર સમયે ડીએપી ૫૪.૩ કીલો અને ૬ કીલો યુરીયા/હે. અને એરંડીનો ખોળ ૫૦૦ કી.ગ્રા./હે. અથવા જીપ્સમ ૫૦૦ કી.ગ્રા./હે. સાથે એરંડીનો ખોળ ૫૦૦ કી.ગ્રા./હે પાયામા આપવો.</li> <li>❖ વાવતી વખતે બીયારણને થાયરમ અથવા મેકોઝેબ અથવા વીટાવેક્ષ દવાનો ૨-૩ ગ્રામ/કી. બીજને પટ આપવો.</li> </ul>
કપાસ	જમીનની તૈયારી	ગુજરાત હાઈબ્રીડ કપાસ-૬, ૮, ૧૨ (બોલગાર્ડ-૨) કે બી.ટી. કપાસ	<ul style="list-style-type: none"> <li>❖ કપાસ વાવણી માટે નવી બહાર પાડેલ વધુ ઉત્પાદન આપતી બીટી હાઈબ્રિડ કપાસ ગુજરાત હાઈબ્રીડ કપાસ-૬, ૮, ૧૨ (બોલગાર્ડ-૨) પસંદ કરવી કે બી.ટી. કપાસનું વિશ્વાષપાત્ર બીયારણ જ ખરીદવું.</li> <li>❖ પિયતની સગવડ હોય તો ચોમાસા પહેલા વાવેતર કરવા માટે ખેડ કરી જમીન તૈયારી કરવી.</li> <li>❖ કપાસનું વિશ્વાષપાત્ર સર્ટીફાઈડ બીજ ખરીદવું.</li> </ul>

ઉનાળું મગફળી	પરિપક્વ / કાપણી અવસ્થા	-	<ul style="list-style-type: none"> <li>❖ મગફળીનો પાક પરીપક્વ થાય એટલે પીયત બંધ કરવું. ડોડવા પરીપક્વ થયે પીયત આપવાથી મગફળીનો ઉગાવો થવાથી ઉત્પાદન અને ગુણવત્તા ઘટે છે અને સમયસર કાપણી કરવી.</li> <li>❖ મગફળીનાં પાકની પરીપક્વ અવસ્થાએ કાપણી કરવી.</li> </ul>
ઉનાળું તલ	બયઘા / પરિપક્વ અવસ્થા	-	<ul style="list-style-type: none"> <li>❖ પાકને વિકાસની અવસ્થાએ ટુંકા ગાળે પીયત આપવું.</li> <li>❖ તલનાં પાકની પરીપક્વ અવસ્થાએ કાપણી કરવી.</li> </ul>
ઉનાળું મગ	શીંગ / પરિપક્વ અવસ્થા	-	<ul style="list-style-type: none"> <li>❖ મગના પાકને દાણા ભરાવવાની અવસ્થાએ પીયત આપવું.</li> <li>❖ મગના પાકમાં શીંગો પરીપક્વ થયે કાપણી કરવી.</li> </ul>
ઉનાળું અડદ	શીંગ / પરિપક્વ અવસ્થા	-	<ul style="list-style-type: none"> <li>❖ અડદના પાકને દાણા ભરાવવાની અવસ્થાએ પીયત આપવું.</li> <li>❖ અડદના પાકમાં શીંગો પરીપક્વ થયે કાપણી કરવી.</li> </ul>
આંબા	ફળ / પરિપક્વ અવસ્થા	-	<ul style="list-style-type: none"> <li>❖ સમયસર પીયત આપવું.</li> <li>❖ શાખ પડે એટલે પરીપક્વ કેરી ઉતારી ગ્રેડીંગ કરી બજારમાં મોકલવી.</li> </ul>
શાકભાજી	વૃધ્ધી / ફુલ / ફળ	-	<ul style="list-style-type: none"> <li>❖ આ સમયગાળા દરમિયાન દવા છંટકાવની કામગીરી કરવી.</li> <li>❖ પાકમાં હાથથી નિંદામણ અને આંતરખેડની કામગીરી કરવી.</li> <li>❖ શાકભાજી પાકોને સમયસર પીયત આપવું.</li> <li>❖ શાકભાજીના પાકોને નીંદામણ મુક્ત કરવું અને નિયમિત પિયત આપવું. શાકભાજી ને સમયસર ઉતારી ગ્રેડીંગ કરી બજારમાં મુકવા.</li> </ul>
પશુપાલન	-	-	<ul style="list-style-type: none"> <li>❖ પશુઓને યોગ્ય આહાર આપવો &amp; પીવા માટે ચોખ્ખું ઠંડું પાણી આપવું અને પશુઓના રહેઠાણ ચોખ્ખા રાખવા.</li> <li>❖ માખી મચ્છરથી રક્ષણ માટે ફીનાઈલ છાટવું.</li> <li>❖ પશુઓને યોગ્ય આહારમાં ખનિજયુક્ત મિશ્રણ સાથે સંગ્રહિત ચારા આપો. ચારા ને સલામત સ્થળે સંગ્રહિત કરવો જોઈએ.</li> <li>❖ ચારા માટે ચાફ કટર વાપરો.</li> <li>❖ પશુઓમાં ઈતરડીના નિયંત્રણ માટે ડેલ્ટામેથ્રીન અથવા એમીટાઝ ૨ મીલી/ ૧ લીટર પાણીમાં નાખીને છાટવી.</li> <li>❖ દુધાળા પશુઓના આઉને ઝીંક ઓક્સાઈડ અથવા બોરીક પાવડરથી બરાબર સાફ કરવા.</li> </ul>



ગ્રામીણકૃષિ મૌસમ સેવા  
કૃષિ હવામાન સેલ, કૃષિ વિજ્ઞાન વિભાગ  
જુનાગઢ કૃષિ યુનિવર્સિટી  
જુનાગઢ - ૩૬૨૦૦૧



ઈમેઈલ:- [amfujnd@yhaoo.com](mailto:amfujnd@yhaoo.com) ફોન નં. ૦૨૮૫-૨૬૭૦૧૩૯

હવામાન આગાહી આધારિત દક્ષિણ સૌરાષ્ટ્ર ખેત આબોહવાકીય વિસ્તારનાં પોરબંદર જીલ્લા માટે કૃષિ સલાહ બુલેટીન  
(કૃષિ હવામાન સેલ, જુનાગઢ કૃષિ યુનિવર્સિટી અને ભારત હવામાન વિભાગ દ્વારા સંપન્ન)

(#આઝાદી નોઅમૃત મહોત્સવ#)

વાર:- મંગળવાર

તારીખ: ૩૧/૦૫/૨૦૨૨

હવામાન આગાહી આધારિત બુલેટીન: ૦૧૮ (૨૦૨૨-૨૩)

પાછલા પાંચ દિવસનું હવામાન (તારીખ:- ૨૬ થી ૩૦ મે, ૨૦૨૨)					હવામાન પરિબલો	હવામાન આગાહી આગામી પાંચ દિવસ માટે (તારીખ:- ૦૧ થી ૦૫ જૂન, ૨૦૨૨) માન્ય ૦૫ જૂન, ૨૦૨૨ સવારના ૮:૩૦ વાગ્યાં સુધી				
૨૬/૦૫	૨૭/૦૫	૨૮/૦૫	૨૯/૦૫	૩૦/૦૫	તારીખ	૦૧/૦૬	૦૨/૦૬	૦૩/૦૬	૦૪/૦૬	૦૫/૦૬
૦	૦	૦	૦	૦	વરસાદ(મિમી)	૦	૦	૦	૦	૦
૩૫.૦	૩૪.૨	૩૪.૬	૩૪.૨	૩૪.૪	મહત્તમ તાપમાન (°સે.ગ્રે)	૩૪	૩૫	૩૬	૩૫	૩૪
૨૭.૯	૨૮.૬	૨૮.૫	૨૮.૪	૨૮.૪	લઘુત્તમ તાપમાન (°સે.ગ્રે)	૨૮	૨૮	૨૮	૨૮	૨૮
અંશત વાદળછાયું	મોટેભાગે ચોખ્ખું	અંશત વાદળછાયું	મોટેભાગે ચોખ્ખું	મોટેભાગે ચોખ્ખું	વાદળની સ્થિતિ	અંશત વાદળછાયું	અંશત વાદળછાયું	અંશત વાદળછાયું	અંશત વાદળછાયું	અંશત વાદળછાયું
૭૦	૬૯	૭૧	૭૧	૬૯	સવારના લેજના ટકા	૮૭	૮૫	૮૩	૮૬	૮૨
૭૦	૬૯	૬૯	૬૬	૬૬	બપોરબાદ ના લેજના ટકા	૬૨	૬૧	૬૫	૬૫	૬૬
૧૮.૫	૧૮.૫	૧૬.૭	૧૪.૮	૧૮.૫	પવનની ગતિ (કિમી/કલાક)	૨૩.૦	૨૩.૦	૨૩.૧	૨૨.૯	૨૩.૦
૨૭૦	૨૭૦	૨૫૦	૨૫૦	૨૫૦	પવનની દિશા	૨૪૯	૨૮૩	૨૫૭	૨૪૮	૨૪૮

### સામાન્ય સલાહ

ભારત સરકારશ્રીના હવામાન વિભાગ તરફથી મળેલ હવામાન આગાહીની માહિતી અનુસાર અત્રેના ગ્રામીણ કૃષિ મૌસમ સેવા યોજના, જુનાગઢ કૃષિ યુનિવર્સિટી, જુનાગઢ તરફથી જણાવવામા આવે છે કે દક્ષિણ સૌરાષ્ટ્ર ખેત આબોહવાકીય વિસ્તારના પોરબંદર જીલ્લામાં આગામી તારીખ ૦૧/૦૬/૨૦૨૨ થી ૦૫/૦૬/૨૦૨૨ દરમિયાન આકાશ મુખ્યત્વે આગામી પાંચ દિવસોમાં અંશત વાદળછાયું રહેશે, જીલ્લામાં આગામી પાંચ દિવસો દરમિયાન વરસાદની શક્યતાઓ નથી. પવનની ઝડપ ૨૨.૯ થી ૨૩.૧ કીમી/કલાક રહેવાની શક્યતા રહેશે. આ સમયગાળામાં મહત્તમ તાપમાન ૩૪ થી ૩૫ ડીગ્રી સેન્ટીગ્રેડ રહેશે તેમજ લઘુત્તમ તાપમાન ૨૮ ડીગ્રી સેન્ટીગ્રેડ રહેવાની સંભાવના છે.

✦ માન્ય વરસાદની સૂચી મુજબ પોરબંદર જીલ્લામાં ૨૮ એપ્રિલ થી ૨૫ મે, ૨૦૨૨ નાં સમયગાળા દરમિયાન હળવી સૂકી સ્થિતિ જોવા મળેલ છે.

✦ સાપ્તાહિક હવામાન આગાહીની સૂચી મુજબ સૌરાષ્ટ્ર અને કચ્છનાં વિસ્તારોમાં તા.૦૫/૦૬/૨૦૨૨ થી તા.૧૧/૦૬/૨૦૨૨ વરસાદની શક્યતાઓ સામાન્ય થી નીચે અને તાપમાન સામાન્ય રહેવાની શક્યતાઓ છે.

✦ મેઘદૂત એપ્લિકેશન:-કૃષિ હવામાન સલાહ સેવા અને હવામાન આગાહી અંગેની જાણકારી મેળવવા માટે ડાઉનલોડ કરો મેઘદૂત એપ્લિકેશન કે જે ખેડૂતોને તેમની સ્થાનિક ભાષામાં સ્થાન, પાક અને પશુધન વિશે હવામાન આધારિત કૃષિ સલાહ પ્રદાન કરશે.

✦ મેઘદૂત એપ્લિકેશનને ડાઉનલોડ કરવા માટે નીચેની લિંક પર ક્લિક કરો.

એન્ડ્રોઇડ(મોબાઇલ)ઉપયોગકર્તા: <https://play.google.com/store/apps/details?id=com.aas.meghdoot>

આઈ.ઓ.એસ.ઉપયોગકર્તા:- <https://apps.apple.com/in/app/meghdoot/id1474048155>

❖ ઉનાળુ મગફળી, બાજરી, મગ, અડદ અને તલ જેવા પાકોની સમયસર કાપણી અને લણણી ની કામગીરી પુર્ણ કરી ઉત્પાદન સલામત જગ્યાએ સંગ્રહ કરવું.

❖ જો સૂકાયેલ કણસલાં કે કાપણી કરેલ ઉનાળુ પાક/ધાસચારો ખેતરમાં પડેલ હોય તો યોગ્ય જગ્યાએ સંગ્રહ કરવો.

❖ ઉનાળુ પાકોની કાપણી થઈ ગયા બાદ આખા ખેતરનું અવલોકન કરી જમીનના નમુના લેવા અને પૃથ્થકરણ કરવા માટે લેબોરેટરીમાં મોકલી આપવા.

❖ ઉનાળું ઋતુમાં જમીનમાં ઉંડી ખેડ કરવી જેથી રોગ અને કીટકોની જુદી જુદી અવસ્થાએ સુર્યતાપ સામે ખુલ્લી થતા નાશ પામે.

❖ કોમ્પોસ્ટ, દેશી ખાતર અને જીપ્સમ ભલામણ મુજબ ચાસમાં ભરવા.

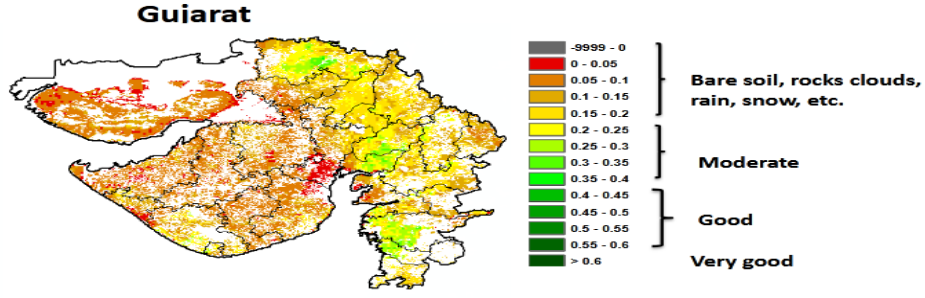
❖ ખેતરના સેઢા, પાળા અને વરસાદના પાણી નિકાલની ગટર ને ચોખ્ખાં કરી ને આગામી ચોમાસા માટે ખેતર ને તૈયાર કરવું.

❖ ખેડૂતોને આગામી ખરીફ પાકોની વાવણી માટે ખેતરો તૈયાર કરવા અને તે મુજબ બીજ ની વ્યવસ્થા કરવા સલાહ આપવામાં આવે છે.

❖ આગામી ચોમાસાની ઋતુમાં વાવણી માટે ખેડૂતોને સારી ગુણવત્તા અને વધારે ઉત્પાદન આપતી જાતોના પ્રમાણિત બીજની પસંદગી કરીને મેળવી લેવાની સલાહ આપવામાં આવે છે.

❖ જો સિંચાઈની પૂરતી સગવડ હોય તો ખરીફ મગફળી અને કપાસ પાકનું આગોતરું વાવેતર કરવાની કામગીરી હાથ ધરવી.

NOAA/VIIRS/BLENDED NDVI Composite ending on Week no 21  
(21.05.2022 to 27.05.2022) over Agricultural region



પાકનું નામ	પાક અવસ્થા	રોગ/જીવાત/ જાત	કૃષિ સલાહ
ચોમાસું મગફળી	આગોતરું વાવેતર	અર્ધવેલડી જાત- જીજી.૨૦ અથવા ઉભડી જાતો જીજી.૨ જીજી.૫ જીજી.૭ ટી.જી. ૨૬	<ul style="list-style-type: none"> <li>❖ પિયતની સગવડ હોય તો ખરીફ મગફળીનું આગોતરું વાવેતર કરવું.</li> <li>❖ વાવેતર માટે અર્ધવેલડી જાત- જીજી.૨૦ અથવા ઉભડી જાતો જીજી.૨ જીજી.૫ જીજી.૭ ટી.જી. ૨૬ ની પસંદગી કરવી.</li> <li>❖ ચોમાસુ મગફળીના પાકને હેક્ટરે ૧૨.૫ કિ.ગ્રા નાઇટ્રોજન અને ૨૫ કિ.ગ્રા ફોસ્ફરસ ખાતર તરીકે વાવણી વખતે ચાસમાં ઓરીને આપવા.</li> <li>❖ વાવેતર સમયે ડીએપી ૫૪.૩ કીલો અને ૬ કીલો યુરીયા/હે. અને એરંડીનો ખોળ ૫૦૦ કી.ગ્રા./હે. અથવા જીપ્સમ ૫૦૦ કી.ગ્રા./હે. સાથે એરંડીનો ખોળ ૫૦૦ કી.ગ્રા./હે પાયામા આપવો.</li> <li>❖ વાવતી વખતે બીયારણને થાયરમ અથવા મેંકોઝેબ અથવા વીટાવેક્ષ દવાનો ૨-૩ ગ્રામ/કી. બીજને પટ આપવો.</li> </ul>
કપાસ	જમીનની તૈયારી	ગુજરાત હાઈબ્રીડ કપાસ- ૬, ૮, ૧૨ (બોલગાર્ડ-૨) કે બી.ટી. કપાસ	<ul style="list-style-type: none"> <li>❖ કપાસ વાવણી માટે નવી બહાર પાડેલ વધુ ઉત્પાદન આપતી બીટી હાઈબ્રિડ કપાસ ગુજરાત હાઈબ્રીડ કપાસ-૬, ૮, ૧૨ (બોલગાર્ડ-૨) પસંદ કરવી કે બી.ટી. કપાસનું વિશ્વાષપાત્ર બીયારણ જ ખરીદવું.</li> <li>❖ પિયતની સગવડ હોય તો ચોમાસા પહેલા વાવેતર કરવા માટે ખેડ કરી જમીન તૈયારી કરવી.</li> <li>❖ કપાસનું વિશ્વાષપાત્ર સર્ટીફાઈડ બીજ ખરીદવું.</li> </ul>
ઉનાળું મગફળી	પરિપક્વ / કાપણી અવસ્થા	-	<ul style="list-style-type: none"> <li>❖ મગફળીનો પાક પરિપક્વ થાય એટલે પીયત બંધ કરવું. ડોડવા પરિપક્વ થયે પીયત આપવાથી મગફળીનો ઉગાવો થવાથી ઉત્પાદન અને ગુણવત્તા ઘટે છે અને સમયસર કાપણી કરવી.</li> </ul>

			❖ મગફળીનાં પાકની પરીપકવ અવસ્થાએ કાપણી કરવી.
ઉનાળું તલ	બયધા / પરિપકવ અવસ્થા	-	❖ પાકને વિકાસની અવસ્થાએ ટુંકા ગાળે પીયત આપવું. ❖ તલનાં પાકની પરીપકવ અવસ્થાએ કાપણી કરવી.
ઉનાળું મગ	શીંગ / પરિપકવ અવસ્થા	-	❖ મગના પાકને દાણા ભરાવવાની અવસ્થાએ પીયત આપવું. ❖ મગના પાકમાં શીંગો પરીપકવ થયે કાપણી કરવી.
ઉનાળું અડદ	શીંગ / પરિપકવ અવસ્થા	-	❖ અડદના પાકને દાણા ભરાવવાની અવસ્થાએ પીયત આપવું. ❖ અડદના પાકમાં શીંગો પરીપકવ થયે કાપણી કરવી.
આંબા	ફળ / પરિપકવ અવસ્થા		❖ સમયસર પીયત આપવું. ❖ શાખ પડે એટલે પરીપકવ કેરી ઉતારી ગ્રેડીંગ કરી બજારમાં મોકલવી.
શાકભાજી	વૃધ્ધી/કુલ/ ફળ	-	❖ આ સમયગાળા દરમિયાન દવા છંટકાવની કામગીરી કરવી. ❖ પાકમાં હાથથી નિંદામણ અને આંતરખેડની કામગીરી કરવી. ❖ શાકભાજી પાકોને સમયસર પીયત આપવું. ❖ શાકભાજીના પાકોને નીંદામણ મુક્ત કરવું અને નિયમિત પિયત આપવું. શાકભાજી ને સમયસર ઉતારી ગ્રેડીંગ કરી બજારમાં મુકવા.
પશુપાલન	-	-	❖ પશુઓને યોગ્ય આહાર આપવો & પીવા માટે યોખ્ખું ઠંડુ પાણી આપવું અને પશુઓના રહેઠાણ યોખ્ખા રાખવા. ❖ માખી મચ્છરથી રક્ષણ માટે ફીનાઈલ છાટવું. ❖ પશુઓને યોગ્ય આહારમાંખનિજયુક્ત મિશ્રણ સાથે સંગ્રહિત ચારા આપો. ચારા ને સલામત સ્થળે સંગ્રહિત કરવો જોઈએ. ❖ ચારા માટે ચાફ કટર વાપરો. ❖ પશુઓમાં ઈતરડીના નિયંત્રણ માટે ડેલ્ટામેથ્રીન અથવા એમીટાઝ ૨ મીલી/ ૧ લીટર પાણીમાં નાખીને છાટવી. ❖ દુધાળા પશુઓના આઉને ઝીંક ઓક્સાઈડ અથવા બોરીક પાવડરથી બરાબર સાફ કરવા.





ગ્રામીણકૃષિ મૌસમ સેવા  
કૃષિ હવામાન સેલ, કૃષિ વિજ્ઞાન વિભાગ  
જુનાગઢ કૃષિ યુનિવર્સિટી  
જુનાગઢ - ૩૬૨૦૦૧



ઈમેઈલ:-[amfujnd@yhaoo.com](mailto:amfujnd@yhaoo.com) ફોન નં. ૦૨૮૫-૨૬૭૦૧૩૯

હવામાન આગાહી આધારીત દક્ષિણ સૌરાષ્ટ્ર ખેત આબોહવાકીય વિસ્તારનાં ગીર સોમનાથ જીલ્લા માટે કૃષિ સલાહ બુલેટીન  
(કૃષિ હવામાન સેલ, જુનાગઢ કૃષિ યુનિવર્સિટી અને ભારત હવામાન વિભાગ દ્વારા સંપન્ન)

(#આઝાદી નોઅમૃત મહોત્સવ#)

વાર:- મંગળવાર

તારીખ:-૩૧/૦૫/૨૦૨૨

હવામાન આગાહી આધારીત બુલેટીન: ૦૧૮ (૨૦૨૨-૨૩)

પાછલા પાંચ દિવસનું હવામાન (તારીખ:- ૨૬ થી ૩૦ મે, ૨૦૨૨)					હવામાન પરિબલો	હવામાન આગાહી આગામી પાંચ દિવસ માટે (તારીખ:- ૦૧ થી ૦૫ જૂન, ૨૦૨૨) માન્ય ૦૫ જૂન, ૨૦૨૨ સવારના ૮:૩૦ વાગ્યાં સુધી				
૨૬/૦૫	૨૭/૦૫	૨૮/૦૫	૨૯/૦૫	૩૦/૦૫	તારીખ	૦૧/૦૬	૦૨/૦૬	૦૩/૦૬	૦૪/૦૬	૦૫/૦૬
૦	૦	૦	૦	૦	વરસાદ(મિમી)	૦	૦	૦	૦	૦
૩૪.૦	૩૪.૦	૩૩.૪	૩૪.૧	૩૩.૮	મહત્તમ તાપમાન (°સે.ગ્રે)	૩૪	૩૪	૩૫	૩૫	૩૪
૨૭.૬	૨૮.૨	૨૮.૨	૨૭.૯	૨૭.૪	લઘુત્તમ તાપમાન (°સે.ગ્રે)	૨૭	૨૭	૨૭	૨૭	૨૮
ચોખ્ખું	ચોખ્ખું	અંશત વાદળછાયું	અંશત વાદળછાયું	ચોખ્ખું	વાદળની સ્થિતિ	અંશત વાદળછાયું	અંશત વાદળછાયું	અંશત વાદળછાયું	અંશત વાદળછાયું	અંશત વાદળછાયું
૭૮	૮૦	૮૦	૮૬	૮૬	સવારના ભેજના ટકા	૮૭	૮૭	૮૪	૮૮	૮૩
૭૪	૭૮	૭૯	૭૮	૮૦	બપોરબાદ ના ભેજના ટકા	૭૦	૬૯	૭૨	૭૧	૭૧
૧૧.૧	૧૪.૮	૧૬.૭	૧૧.૧	૧૧.૧	પવનની ગતિ (કિમી/કલાક)	૨૨.૫	૨૩.૪	૨૩.૬	૨૧.૫	૨૦.૪
૨૭૦	૨૫૦	૨૫૦	૨૫૦	૨૭૦	પવનની દિશા (ડિગ્રી)	૨૮૩	૨૮૮	૨૮૮	૨૪૯	૨૪૮

**સામાન્ય સલાહ**

ભારત સરકારશ્રીના હવામાન વિભાગ તરફથી મળેલ હવામાન આગાહીની માહિતી અનુસાર અત્રેના ગ્રામીણ કૃષિ મૌસમ સેવા યોજના, જુનાગઢ કૃષિ યુનિવર્સિટી, જુનાગઢ તરફથી જણાવવામા આવે છે કે દક્ષિણ સૌરાષ્ટ્ર ખેત આબોહવાકીય વિસ્તારના ગીર સોમનાથ જીલ્લામાં આગામી તારીખ ૦૧/૦૬/૨૦૨૨ થી ૦૫/૦૬/૨૦૨૨ દરમિયાન આકાશ મુખ્યત્વે આગામી પાંચ દિવસોમાં અંશત વાદળછાયું રહેશે, જીલ્લામાં આગામી પાંચ દિવસો દરમિયાન વરસાદની શક્યતાઓ નથી. પવનની ઝડપ ૨૦.૪ થી ૨૩.૬ કીમી/કલાક રહેવાની શક્યતા રહેશે. આ સમયગાળામાં મહત્તમ તાપમાન ૩૪ થી ૩૫ ડીગ્રી સેન્ટીગ્રેડ રહેશે તેમજ લઘુત્તમ તાપમાન ૨૭ થી ૨૮ ડીગ્રી સેન્ટીગ્રેડ રહેવાની સંભાવના છે.

✦ માન્ય વરસાદની સૂચી મુજબ ગીર સોમનાથ જીલ્લામાં ૨૮ એપ્રિલ થી ૨૫ મે, ૨૦૨૨ નાં સમયગાળા દરમિયાન હળવી સૂકી સ્થિતિ જોવા મળેલ છે.

✦ સાપ્તાહિક હવામાન આગાહીની સૂચી મુજબ સૌરાષ્ટ્ર અને કચ્છનાં વિસ્તારોમાં તા.૦૫/૦૬/૨૦૨૨ થી તા.૧૧/૦૬/૨૦૨૨ વરસાદની શક્યતાઓ સામાન્ય થી નીચે અને તાપમાન સામાન્ય રહેવાની શક્યતાઓ છે.

✦ મેઘદૂત એપ્લિકેશન:- કૃષિ હવામાન સલાહ સેવા અને હવામાન આગાહી અંગેની જાણકારી મેળવવા માટે ડાઉનલોડ કરો મેઘદૂત એપ્લિકેશન કે જે ખેડૂતોને તેમની સ્થાનિક ભાષામાં સ્થાન, પાક અને પશુધન વિશે હવામાન આધારિત કૃષિ સલાહ પ્રદાન કરશે.

✦ મેઘદૂત એપ્લિકેશનને ડાઉનલોડ કરવા માટે નીચેની લિંક પર ક્લિક કરો.

એન્ડ્રોઇડ(મોબાઇલ)ઉપયોગકર્તા: <https://play.google.com/store/apps/details?id=com.aas.meghdoot>

આઈ.ઓ.એસ.ઉપયોગકર્તા:- <https://apps.apple.com/in/app/meghdoot/id1474048155>

❖ ઉનાળુ મગફળી, બાજરી, મગ, અડદ અને તલ જેવા પાકોની સમયસર કાપણી અને લણણી ની કામગીરી પુર્ણ કરી ઉત્પાદન સલામત જગ્યાએ સંગ્રહ કરવું.

❖ જો સૂકાયેલ કણસલાં કે કાપણી કરેલ ઉનાળુ પાક/ધાસચારો ખેતરમાં પડેલ હોય તો યોગ્ય જગ્યાએ સંગ્રહ કરવો.

❖ ઉનાળુ પાકોની કાપણી થઈ ગયા બાદ આખા ખેતરનું અવલોકન કરી જમીનના નમુના લેવા અને પૃથ્થકરણ કરવા માટે લેબોરેટરીમાં મોકલી આપવા.

❖ ઉનાળું ઋતુમાં જમીનમાં ઉંડી ખેડ કરવી જેથી રોગ અને કીટકોની જુદી જુદી અવસ્થાએ સુર્યતાપ સામે ખુલ્લી થતા નાશ પામે.

❖ કોમ્પોસ્ટ, દેશી ખાતર અને જીપ્સમ ભલામણ મુજબ ચાસમાં ભરવા.

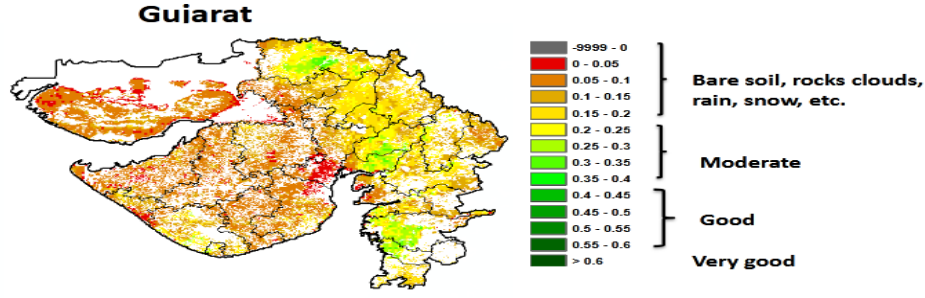
❖ ખેતરના સેઢા,પાળા અને વરસાદના પાણી નિકાલની ગટર ને ચોખ્ખાં કરી ને આગામી ચોમાસા માટે ખેતર ને તૈયાર કરવું.

❖ ખેડૂતોને આગામી ખરીફ પાકોની વાવણી માટે ખેતરો તૈયાર કરવા અને તે મુજબ બીજ ની વ્યવસ્થા કરવા સલાહ આપવામાં આવે છે.

❖ આગામી ચોમાસાની ઋતુમાં વાવણી માટે ખેડૂતોને સારી ગુણવત્તા અને વધારે ઉત્પાદન આપતી જાતોના પ્રમાણિત બીજની પસંદગી કરીને મેળવી લેવાની સલાહ આપવામાં આવે છે.

❖ જો સિંચાઈની પૂરતી સગવડ હોય તો ખરીફ મગફળી અને કપાસ પાકનું આગોતરું વાવેતર કરવાની કામગીરી હાથ ધરવી.



NOAA/VIIRS/BLENDED NDVI Composite ending on Week no 21  
(21.05.2022 to 27.05.2022) over Agricultural region



પાકનું નામ	પાક અવસ્થા	રોગ/જીવાત/ જાત	કૃષિ સલાહ
ચોમાસું મગફળી	આગોતરું વાવેતર	અર્ધવેલડી જાત- જીજી.૨૦ અથવા ઉભડી જાતો જીજી.૨ જીજી.૫ જીજી.૭ ટી.જી. ૨૬	<ul style="list-style-type: none"> <li>❖ પિયતની સગવડ હોય તો ખરીફ મગફળીનું આગોતરું વાવેતર કરવું.</li> <li>❖ વાવેતર માટે અર્ધવેલડી જાત- જીજી.૨૦ અથવા ઉભડી જાતો જીજી.૨ જીજી.૫ જીજી.૭ ટી.જી. ૨૬ ની પસંદગી કરવી.</li> <li>❖ ચોમાસુ મગફળીના પાકને હેક્ટરે ૧૨.૫ કિ.ગ્રા નાઇટ્રોજન અને ૨૫ કિ.ગ્રા ફોસ્ફરસ ખાતર તરીકે વાવણી વખતે ચાસમાં ઓરીને આપવા.</li> <li>❖ વાવેતર સમયે ડીએપી ૫૪.૩ કીલો અને ૬ કીલો યુરીયા/હે. અને એરંડીનો ખોળ ૫૦૦ કી.ગ્રા./હે. અથવા જીપ્સમ ૫૦૦ કી.ગ્રા./હે. સાથે એરંડીનો ખોળ ૫૦૦ કી.ગ્રા./હે પાયામા આપવો.</li> <li>❖ વાવતી વખતે બીયારણને થાયરમ અથવા મેકોઝેબ અથવા વીટાવેક્ષ દવાનો ૨-૩ ગ્રામ/કી. બીજને પટ આપવો.</li> </ul>
કપાસ	જમીનની તૈયારી	ગુજરાત હાઈબ્રીડ કપાસ- ૬, ૮, ૧૨ (બોલગાર્ડ-૨) કે બી.ટી. કપાસ	<ul style="list-style-type: none"> <li>❖ કપાસ વાવણી માટે નવી બહાર પાડેલ વધુ ઉત્પાદન આપતી બીટી હાઈબ્રિડ કપાસ ગુજરાત હાઈબ્રીડ કપાસ-૬, ૮, ૧૨ (બોલગાર્ડ-૨) પસંદ કરવી કે બી.ટી. કપાસનું વિશ્વાષપાત્ર બીયારણ જ ખરીદવું.</li> <li>❖ પિયતની સગવડ હોય તો ચોમાસા પહેલા વાવેતર કરવા માટે ખેડ કરી જમીન તૈયારી કરવી.</li> <li>❖ કપાસનું વિશ્વાષપાત્ર સર્ટીફાઈડ બીજ ખરીદવું.</li> </ul>

ઉનાળું મગફળી	પરિપક્વ / કાપણી અવસ્થા	-	<ul style="list-style-type: none"> <li>❖ મગફળીનો પાક પરીપક્વ થાય એટલે પીયત બંધ કરવુ. ડોડવા પરીપક્વ થયે પીયત આપવાથી મગફળીનો ઉગાવો થવાથી ઉત્પાદન અને ગુણવત્તા ઘટે છે અને સમયસર કાપણી કરવી.</li> <li>❖ મગફળીનાં પાકની પરીપક્વ અવસ્થાએ કાપણી કરવી.</li> </ul>
ઉનાળું તલ	બયઘા / પરિપક્વ અવસ્થા	-	<ul style="list-style-type: none"> <li>❖ પાકને વિકાસની અવસ્થાએ ટુંકા ગાળે પીયત આપવુ.</li> <li>❖ તલનાં પાકની પરીપક્વ અવસ્થાએ કાપણી કરવી.</li> </ul>
ઉનાળું મગ	શીંગ / પરિપક્વ અવસ્થા	-	<ul style="list-style-type: none"> <li>❖ મગના પાકને દાણા ભરાવવાની અવસ્થાએ પીયત આપવુ.</li> <li>❖ મગના પાકમાં શીંગો પરીપક્વ થયે કાપણી કરવી.</li> </ul>
ઉનાળું અડદ	શીંગ / પરિપક્વ અવસ્થા	-	<ul style="list-style-type: none"> <li>❖ અડદના પાકને દાણા ભરાવવાની અવસ્થાએ પીયત આપવુ.</li> <li>❖ અડદના પાકમાં શીંગો પરીપક્વ થયે કાપણી કરવી.</li> </ul>
આંબા	ફળ / પરિપક્વ અવસ્થા	-	<ul style="list-style-type: none"> <li>❖ સમયસર પીયત આપવુ.</li> <li>❖ શાખ પડે એટલે પરીપક્વ કેરી ઉતારી ગ્રેડીંગ કરી બજારમાં મોકલવી.</li> </ul>
શાકભાજી	વૃધ્ધી / ફુલ / ફળ	-	<ul style="list-style-type: none"> <li>❖ આ સમયગાળા દરમિયાન દવા છંટકાવની કામગીરી કરવી.</li> <li>❖ પાકમાં હાથથી નિંદામણની કામગીરી કરવી.</li> <li>❖ શાકભાજી પાકોને સમયસર પીયત આપવુ.</li> <li>❖ શાકભાજીના પાકોને નીદામણ મુકત કરવુ અને નિયમીત પિયત આપવુ. શાકભાજી ને સમયસર ઉતારી ગ્રેડીંગ કરી બજારમાં મુકવા.</li> </ul>
પશુપાલન	-	-	<ul style="list-style-type: none"> <li>❖ પશુઓને યોગ્ય આહાર આપવો &amp; પીવા માટે યોખ્ખું ઠંડુ પાણી આપવું અને પશુઓના રહેઠાણ યોખ્ખા રાખવા.</li> <li>❖ માખી મચ્છરથી રક્ષણ માટે ફીનાઈલ છાટવુ.</li> <li>❖ પશુઓને યોગ્ય આહારમાં ખનિજયુક્ત મિશ્રણ સાથે સંગ્રહિત ચારા આપો. ચારા ને સલામત સ્થળે સંગ્રહિત કરવો જોઈએ.</li> <li>❖ ચારા માટે ચાફ કટર વાપરો.</li> <li>❖ પશુઓમાં ઈતરડીના નિયંત્રણ માટે ડેલ્ટામેથ્રીન અથવા એમીટાઝ ૨ મીલી/ ૧ લીટર પાણીમાં નાખીને છાટવી.</li> <li>❖ દુધાળા પશુઓના આઉને ઝીંક ઓક્સાઈડ અથવા બોરીક પાવડરથી બરાબર સાફ કરવા.</li> </ul>

યાંત્રિક અધિકારી  
ગ્રામીણ કૃષિ મૌસમ સેવા  
જ.કૃ.યુ.

	<p><b>Gramin Krushi Mausam Seva (GKMS)</b>  <b>Agro meteorological Cell</b>  <b>Department of Agronomy</b>  <b>Junagadh Agricultural University</b>  <b>Junagadh-362001</b>  <b>E-mail: <a href="mailto:amfujnd@yahoo.com">amfujnd@yahoo.com</a> Phone: 0285-2670139</b></p>	
---	--	---

**Agromet Advisory Service Bulletin for Junagadh District of South Saurashtra Agro-Climatic Zone**  
**(Issued jointly by Junagadh Agricultural University and India Meteorological Department)**

(#AZADI KA AMRIT MAHOTSAV#)

Day:- Tuesday  
2022

Date: 31-05-

**Agromet Advisory Service bulletin. No:- 018 (2022-23)**

Observed Weather during last Five days (Dated 26 <sup>th</sup> to 30 <sup>th</sup> May, 2022)					Weather Parameters	Weather Forecast upcoming Five days (Valid for 01 <sup>st</sup> to 05 <sup>th</sup> June, 2022) <span style="background-color: #ffff00;">until 08:30 hrs of 05-06-2022</span>				
26/05	27/05	28/05	29/05	30/05	Date	01/06	02/06	03/06	04/06	05/06
0	0	0	0	0	Rainfall(mm)	0	0	0	0	0
38.5	37.0	36.4	36.5	36.0	T <sub>max</sub> (°C)	40	41	41	40	41
26.0	26.4	26.4	26.6	25.9	T <sub>min</sub> (°C)	26	26	26	26	26
3	2	2	0	0	Cloud Cover	3	3	3	3	3
76	73	70	78	85	RH-I (%)	78	70	75	78	76
43	46	47	51	52	RH-II (%)	37	38	39	39	40
8.4	12.1	15.8	14.0	12.4	Wind speed (km/hr)	21.5	21.6	21.4	21.3	21.3
250	230	230	230	230	Wind direction	270	283	288	249	248

### Agro meteorological Advisories

<p><b>General Advice</b></p>	<p><b>Rain fall</b></p> <p><b>Temperature</b></p>	<p>As per IMD Forecast, There is forecasting of <b>no rainfall</b> occurs during next five days. Sky will be remaining partly cloudy.</p> <p>Maximum and minimum temperature likely to be in range of <b>40 - 41°C</b> and 26°C, respectively.</p>
------------------------------	---	--

	<p><b>RH (%)</b></p> <p><b>Wind Direction and Wind Speed</b></p>	<p>The Relative Humidity is likely to be in the range of 37 – 78 %.</p> <p>Direction and speed of wind is mostly W and 21.3 – 21.6 km/h, respectively.</p>
--	--	--

✚ **Standardized Precipitation Index:** - For the period of **28<sup>th</sup> April to 25<sup>th</sup> May, 2022** for Junagadh district considered under the mildly dry condition.

✚ **AS per ERFIS products, Below normal rainfall and normal temperature may occur in Saurashtra & Kutch region during 05<sup>th</sup> to 11<sup>th</sup> June, 2022.**

✚ **MEGHDOOT Mobile Application:- Download** the MEGHDOOT mobile application for Agromet Advisory Services and information on weather forecasting, which will provide weather based agricultural advice to farmers for their location, crops and livestock in their local language.

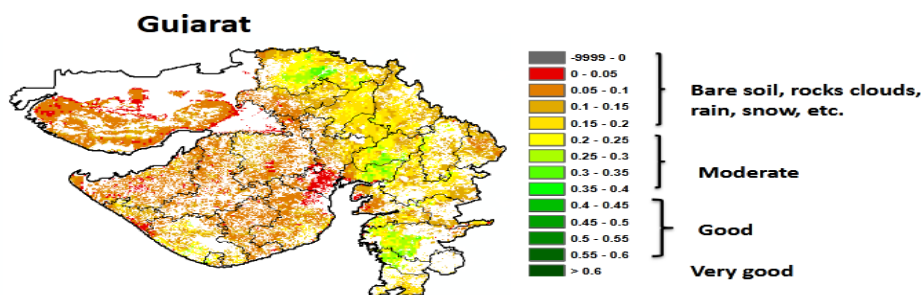
**Click on the following link to download the MEGHDOOT application:**

**Android users:** <https://play.google.com/store/apps/details?id=com.aas.meghdoot>

**IOS users:** <https://apps.apple.com/in/app/meghdoot/id1474048155>

- ❖ **Complete harvesting & threshing of summer groundnut, pearl millet, green gram, black gram and sesame immediately and store production in safe place.**
- ❖ **If dried hay or harvested summer crop / fodder is lying in the field, store it in the right place.**
- ❖ **After harvesting of summer crops, take the soil samples and send to the soil testing laboratory for the soil analysis.**
- ❖ **To cultivate deep in the soil summer season so that diseases and pests are destroyed at different stages by the direct sunlight.**
- ❖ **Compost, FYM fertilizers and gypsum filling in the furrow as recommended.**
- ❖ **Cleaning ridge, fencing and drainage system of the field and preparing the field for the next monsoon.**
- ❖ **Farmers are advised to prepare their field for an upcoming kharif season crops sowing and arrangement of seeds.**
- ❖ **Farmers are advised to procure good quality and select the certified seed with high yielding variety of Kharif crops for sowing next monsoon season.**
- ❖ **If adequate irrigation facilities are available then carry out pre-sowing of Kharif groundnut and cotton crops.**

NOAA/VIIRS/BLENDED NDVI Composite ending on Week no 21  
(21.05.2022 to 27.05.2022) over Agricultural region



Source: <https://www.star.nesdis.noaa.gov>

Crop	Variety/ Pest/Insect	Stage	Agro met Advisories
<b>Kharif Groundnut</b>	GG.20 or erect GG.2, GG.5, GG.7 and TG-26	<b>Pre-sowing</b>	<ul style="list-style-type: none"> <li>➤ If irrigation facility is available than pre-sowing of Kharif groundnut should be done.</li> <li>➤ For pre-sowing of Kharif groundnut select semi-spread GG.20 or erect GG.2, GG.5, GG.7 and TG-26 varieties.</li> <li>➤ In Kharif groundnut apply 12.5 kg N/ha and 25 kg P/ha at the time of sowing.</li> <li>➤ Apply 54.3 kg/ha DAP, 6 kg/ha Urea and 500 kg/ha Castor cake as basal dose.</li> <li>➤ Seed should be treatment with Dithane M-45/ mencozeb/vitavax @ 2 - 3 grams per kg of seeds before sowing.</li> </ul>
<b>Cotton</b>	<b>Gujarat Hybrid Cotton-6, 8, 12' (Bolegaurd-</b>	<b>Land Preparation</b>	<ul style="list-style-type: none"> <li>➤ Farmers are advised to procure the seed of high yielding variety of BT hybrid Cotton 'Gujarat Hybrid Cotton-6, 8, 12' (Bolegaurd-2) or Govt. approved varieties of B.T. cotton for sowing.</li> </ul>

	2) or Govt. approved varieties of B.T. cotton		<ul style="list-style-type: none"> <li>➤ Prepare land for sowing of cotton and B.T. cotton.</li> <li>➤ Select the certified seed of cotton for cultivation.</li> </ul>
<b>Summer Groundnut</b>	-	<b>Pod Maturity / Harvesting</b>	<ul style="list-style-type: none"> <li>➤ Postponed the irrigation at the time of maturity. If irrigation is applied at the time of pod maturity, yield is reduced and also affect the quality of pod.</li> <li>➤ Harvesting operation should be carried out at maturity stage.</li> </ul>
<b>Summer Sesame</b>	-	<b>Capsule development / Maturity</b>	<ul style="list-style-type: none"> <li>➤ To apply irrigation to the crop at the critical growth stage.</li> <li>➤ Harvesting operation should be carried out at maturity stage.</li> </ul>
<b>Summer Green gram</b>	-	<b>Pod development / Maturity</b>	<ul style="list-style-type: none"> <li>➤ Apply irrigation at the time of pod development.</li> <li>➤ Harvesting operation should be carried out at maturity stage.</li> </ul>
<b>Summer Black gram</b>	-	<b>Pod development / Maturity</b>	<ul style="list-style-type: none"> <li>➤ Apply irrigation at the time of pod development.</li> <li>➤ Harvesting operation should be carried out at maturity stage.</li> </ul>
<b>Mango</b>	-	<b>Fruiting / Maturity</b>	<ul style="list-style-type: none"> <li>➤ To apply irrigation at regular interval.</li> <li>➤ Send mango fruit to the market often grading.</li> </ul>
<b>Vegetable crops</b>	-	<b>Sowing/ Flowering/ Fruiting</b>	<ul style="list-style-type: none"> <li>➤ To the spray of agrochemicals during this period.</li> <li>➤ Hand weeding and interculturing operation should be carry out.</li> </ul>



			<ul style="list-style-type: none"> <li>➤ Apply irrigation to the crop at regular interval.</li> <li>➤ Keep vegetable crop weed free, apply irrigation regularly and send vegetable fruit to the market often grading.</li> </ul>
<b>Livestock</b>	-	-	<ul style="list-style-type: none"> <li>➤ To provide adequate food &amp; clean cool water for drinking and keep the animals clean shed.</li> <li>➤ Spray phenyl in the animal shed to avoid flies and mosquitoes.</li> <li>➤ Give stored fodder with mineral mixture. Fodder should be stored at safe place.</li> <li>➤ Use chaff cutter for fodder.</li> <li>➤ For the control of tick and other parasites, spray deltemethrin or aemitaz 2 ml in 1 litre of water.</li> <li>➤ Udder of milking animals must be properly clean with zinc oxide or boric powder.</li> </ul>

AMFU, JAU

	<p><b>Gramin Krushi Mausam Seva (GKMS)</b>  <b>Agro meteorological Cell</b>  <b>Department of Agronomy</b>  <b>Junagadh Agricultural University</b>  <b>Junagadh-362001</b>  <b>E-mail: <a href="mailto:amfujnd@yahoo.com">amfujnd@yahoo.com</a> Phone: 0285-2670139</b></p>	
---	--	---

**Agromet Advisory Service Bulletin for Porbandar District of South Saurashtra Agro-Climatic Zone**  
**(Issued jointly by Junagadh Agricultural University and India Meteorological Department)**

(#AZADI KA AMRIT MAHOTSAV#)

Day:- Friday

Date: 27-05-2022

**Agromet Advisory Service bulletin. No:- 017 (2022-23)**

Observed Weather during last Five days (Dated 22 <sup>nd</sup> to 26 <sup>th</sup> May, 2022)					Weather Parameters	Weather Forecast upcoming Five days (Valid for 28 <sup>th</sup> May to 01 <sup>st</sup> June, 2022) <small>until 08:30 hrs of 01-06-2022</small>				
22/05	23/05	24/05	25/05	26/05	Date	28/05	29/05	30/05	31/05	01/06
0	0	0	0	0	Rainfall(mm)	0	0	0	0	0
34.6	34.6	34.8	34.5	35.0	Tmax (°C)	34	34	34	35	35
27.6	25.4	28.6	27.6	27.9	Tmin (°C)	29	29	29	29	29
3	3	6	3	3	Cloud Cover	4	4	4	4	4
68	72	73	72	70	RH-I (%)	84	84	84	85	85
67	69	69	67	70	RH-II (%)	65	65	66	68	69
22.2	14.8	11.1	14.8	18.5	Wind speed (km/hr)	29.3	30.2	28.8	27.1	23.2
250	250	270	290	270	Wind direction	248	248	248	248	249

Agro meteorological Advisories

<b>General Advice</b>	<b>Rain fall</b>	As per IMD Forecast, There is forecasting of <b>no rainfall</b> occurs during next five days. Sky will be remaining partly cloudy.
	<b>Temperature</b>	Maximum and minimum temperature likely to be in range of <b>34 – 35°C</b> and 29°C, respectively.
	<b>RH (%)</b>	The Relative Humidity is likely to be in the range of 65 – 85 %.
	<b>Wind Direction and Wind Speed</b>	Direction and speed of wind is to be mostly W and 23.2 – 30.2 km/h, respectively.

❖ **Standardized Precipitation Index:** - For the period **28<sup>th</sup> April to 25<sup>th</sup> May, 2022** for Porbandar district considered under the mildly dry condition.

❖ **AS per ERFs products, Below normal rainfall and normal temperature may occur in Saurashtra & Kutch region during 01<sup>st</sup> to 07<sup>th</sup> June, 2022.**

❖ **MEGHDOOT Mobile Application:-** **Download** the MEGHDOOT mobile application for Agromet Advisory Services and information on weather forecasting, which will provide weather based agricultural advice to farmers for their location, crops and livestock in their local language.

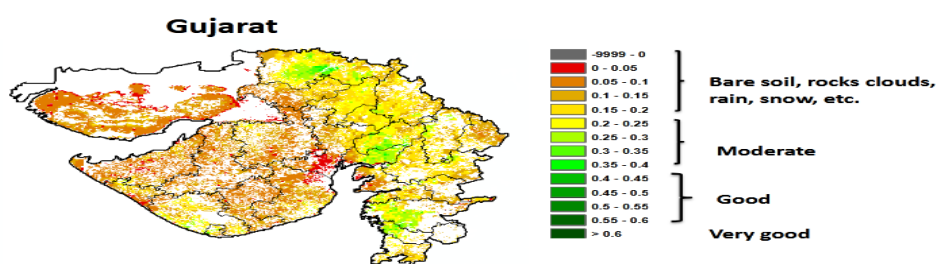
**Click on the following link to download the MEGHDOOT application:**

**Android users:** <https://play.google.com/store/apps/details?id=com.aas.meghdoot>

IOS users: <https://apps.apple.com/in/app/meghdoot/id1474048155>

- ❖ Complete harvesting & threshing of summer groundnut, pearl millet, green gram, black gram and sesame immediately and store production in safe place.
- ❖ If dried hay or harvested summer crop / fodder is lying in the field, store it in the right place.
- ❖ After harvesting of summer crops, take the soil samples and send to the soil testing laboratory for the soil analysis.
- ❖ To cultivate deep in the soil summer season so that diseases and pests are destroyed at different stages by the direct sunlight.
- ❖ Compost, FYM fertilizers and gypsum filling in the furrow as recommended.
- ❖ Cleaning ridge, fencing and drainage system of the field and preparing the field for the next monsoon.
- ❖ Farmers are advised to prepare their field for an upcoming kharif season crops sowing and arrangement of seeds.
- ❖ Farmers are advised to procure good quality and select the certified seed with high yielding variety of *Kharif* crops for sowing next monsoon season.
- ❖ If adequate irrigation facilities are available then carry out pre-sowing of *Kharif* groundnut and cotton crops.

NOAA/VIIRS/BLENDED NDVI Composite ending on Week no 20 (14.05.2022 to 20.05.2022) over Agricultural region



Agricultural vigour is moderate over the state.

Source: <https://www.star.nesdis.noaa.gov>

Crop	Variety/ Pest / Insect	Stage	Agro met Advisories
<b>Kharif Groundnut</b>	GG.20 or erect GG.2, GG.5, GG.7 and TG-26	<b>Pre-sowing</b>	➤ If irrigation facility is available than pre-sowing of Kharif groundnut should be done.

			<ul style="list-style-type: none"> <li>➤ For pre-sowing of Kharif groundnut select semi-spread GG.20 or erect GG.2, GG.5, GG.7 and TG-26 varieties.</li> <li>➤ In Kharif groundnut apply 12.5 kg N/ha and 25 kg P/ha at the time of sowing.</li> <li>➤ Apply 54.3 kg/ha DAP, 6 kg/ha Urea and 500 kg/ha Castor cake as basal dose.</li> <li>➤ Seed should be treatment with Dithane M-45/ mencozeb/vitavax @ 2 - 3 grams per kg of seeds before sowing.</li> </ul>
<b>Cotton</b>	<b>Gujarat Hybrid Cotton-6, 8, 12' (Bolegaurd-2) or Govt. approved varieties of B.T. cotton</b>	<b>Land Preparation</b>	<ul style="list-style-type: none"> <li>➤ Farmers are advised to procure the seed of high yielding variety of BT hybrid Cotton 'Gujarat Hybrid Cotton-6, 8, 12' (Bolegaurd-2) or Govt. approved varieties of B.T. cotton for sowing.</li> <li>➤ Prepare land for sowing of cotton and B.T. cotton.</li> <li>➤ Select the certified seed of cotton for cultivation.</li> </ul>
<b>Summer Groundnut</b>	-	<b>Pod Maturity / Harvesting</b>	<ul style="list-style-type: none"> <li>➤ Postponed the irrigation at the time of maturity. If irrigation is applied at the time of pod maturity, yield is reduced and also affect the quality of pod.</li> <li>➤ Harvesting operation should be carried out at maturity stage.</li> </ul>
<b>Summer Sesame</b>	-	<b>Capsule development / Maturity</b>	<ul style="list-style-type: none"> <li>➤ To apply irrigation to the crop at the critical growth stage.</li> <li>➤ Harvesting operation should be carried out at maturity stage.</li> </ul>

<b>Summer Green gram</b>	-	<b>Pod development / Maturity</b>	<ul style="list-style-type: none"> <li>➤ Apply irrigation at the time of pod development.</li> <li>➤ Harvesting operation should be carried out at maturity stage.</li> </ul>
<b>Summer Black gram</b>	-	<b>Pod development / Maturity</b>	<ul style="list-style-type: none"> <li>➤ Apply irrigation at the time of pod development.</li> <li>➤ Harvesting operation should be carried out at maturity stage.</li> </ul>
<b>Mango</b>	-	<b>Fruiting / Maturity</b>	<ul style="list-style-type: none"> <li>➤ To apply irrigation at regular interval.</li> <li>➤ Send mango fruit to the market often grading.</li> </ul>
<b>Vegetable crops</b>	-	<b>Sowing/ Flowering/ Fruiting</b>	<ul style="list-style-type: none"> <li>➤ To the spray of agrochemicals during this period.</li> <li>➤ Hand weeding and interculturing operation should be carry out.</li> <li>➤ Apply irrigation to the crop at regular interval.</li> <li>➤ Keep vegetable crop weed free, apply irrigation regularly and send vegetable fruit to the market often grading.</li> </ul>
<b>Livestock</b>	-	-	<ul style="list-style-type: none"> <li>➤ To provide adequate food &amp; clean cool water for drinking and keep the animals clean shed.</li> <li>➤ Spray phenyl in the animal shed to avoid flies and mosquitoes.</li> <li>➤ Give stored fodder with mineral mixture. Fodder should be stored at safe place.</li> <li>➤ Feed silage &amp; hay material along with concentrate feed.</li> <li>➤ Use chaff cutter for fodder.</li> </ul>

		<ul style="list-style-type: none"> <li>➤ For the control of tick and other parasites, spray deltemethrin or aemitaz 2 ml in 1 litre of water.</li> <li>➤ Udder of milking animals must be properly clean with zinc oxide or boric powder.</li> </ul>
--	--	--

	<p><b>Gramin Krushi Mausam Seva (GKMS)</b>  <b>Agrometeorological Cell</b>  <b>Department of Agronomy</b>  <b>Junagadh Agricultural University</b>  <b>Junagadh-362001</b>  <b>E-mail: <a href="mailto:amfujnd@yahoo.com">amfujnd@yahoo.com</a> Phone: 0285-2670139</b></p>	
---	---	---

**Agromet Advisory Service Bulletin for Gir Somnath District of South Saurashtra Agro-Climatic Zone**  
**(Issued jointly by Junagadh Agricultural University and India Meteorological Department)**

(#AZADI KA AMRIT MAHOTSAV#)

Day:- Tuesday

Date: 31-05-2022

**Agromet Advisory Service bulletin. No:- 018 (2022-23)**

Observed Weather during last Five days (Dated 26 <sup>th</sup> to 30 <sup>th</sup> May, 2022)					Weather Parameters	Weather Forecast upcoming Five days (Valid for 01 <sup>st</sup> to 05 <sup>th</sup> June, 2022) <small>until 08:30 hrs of 05-06-2022</small>				
26/05	27/05	28/05	29/05	30/05	Date	01/06	02/06	03/06	04/06	05/06
0	0	0	0	0	Rainfall(mm)	0	0	0	0	0
34.0	34.0	33.4	34.1	33.8	Tmax (°C)	34	34	35	35	34
27.6	28.2	28.2	27.9	27.4	Tmin (°C)	27	27	27	27	28
1	1	3	4	1	Cloud Cover	4	4	3	3	3
78	80	80	86	86	RH-I (%)	87	87	84	88	83
74	78	79	78	80	RH-II (%)	70	69	72	71	71
11.1	14.8	16.7	11.1	11.1	Wind speed (km/hr)	22.5	23.4	23.6	21.5	20.4
270	250	250	250	270	Wind direction	283	288	288	249	248

**Agro meteorological Advisories**

<p><b>General Advice</b></p>	<p><b>Rain fall</b></p> <p><b>Temperature</b></p>	<p>As per IMD Forecast, There is forecasting of <b>no rainfall</b> occurs during next five days. Sky will be remaining partly cloudy.</p>
------------------------------	---	---

	<b>RH (%)</b>	Maximum and minimum temperature likely to be in range of <b>34 - 35°C</b> and 27 - 28°C, respectively.
	<b>Wind Direction and Wind Speed</b>	The Relative Humidity is likely to be in the range of 69 – 88 %.  Direction and speed of wind is to be mostly W and 20.4 – 23.6 km/h, respectively.

✚ **Standardized Precipitation Index:** - For the period of **28<sup>th</sup> April to 25<sup>th</sup> May, 2022** for Gir Somnath district considered under the mildly dry condition.

✚ **AS per ERFIS products, Below normal rainfall and normal temperature may occur in Saurashtra & Kutch region during 05<sup>th</sup> to 11<sup>th</sup> June, 2022.**

✚ **MEGHDOOT Mobile Application:-** **Download** the MEGHDOOT mobile application for Agromet Advisory Services and information on weather forecasting, which will provide weather based agricultural advice to farmers for their location, crops and livestock in their local language.

**Click on the following link to download the MEGHDOOT application:**

**Android users:** <https://play.google.com/store/apps/details?id=com.aas.meghdoot>

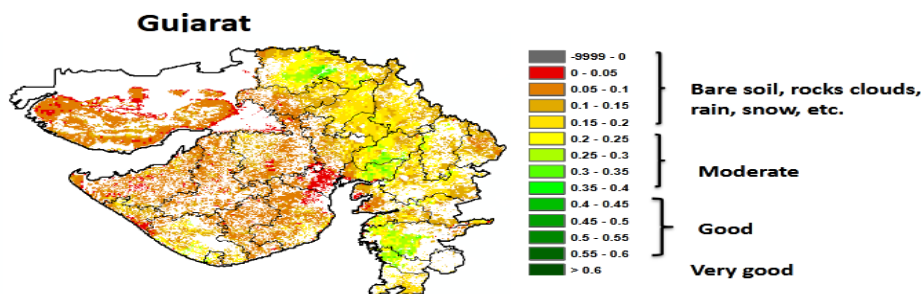
**IOS users:** <https://apps.apple.com/in/app/meghdoot/id1474048155>

- ❖ **Complete harvesting & threshing of summer groundnut, pearl millet, green gram, black gram and sesame immediately and store production in safe place.**
- ❖ **If dried hay or harvested summer crop / fodder is lying in the field, store it in the right place.**
- ❖ **After harvesting of summer crops, take the soil samples and send to the soil testing laboratory for the soil analysis.**
- ❖ **To cultivate deep in the soil summer season so that diseases and pests are destroyed at different stages by the direct sunlight.**
- ❖ **Compost, FYM fertilizers and gypsum filling in the furrow as recommended.**
- ❖ **Cleaning ridge, fencing and drainage system of the field and preparing the field for the next monsoon.**
- ❖ **Farmers are advised to prepare their field for an upcoming kharif season crops sowing and arrangement of seeds.**

❖ Farmers are advised to procure good quality and select the certified seed with high yielding variety of *Kharif* crops for sowing next monsoon season.

❖ If adequate irrigation facilities are available then carry out pre-sowing of *Kharif* groundnut and cotton crops.

NOAA/VIIRS/BLENDED NDVI Composite ending on Week no 21  
(21.05.2022 to 27.05.2022) over Agricultural region



Agricultural vigour is moderate over few places of the state.

Source: <https://www.star.nesdis.noaa.gov>

Crop	Variety/ Pest / Insect	Stage	Agro met Advisories
<b>Kharif Groundnut</b>	GG.20 or erect GG.2, GG.5, GG.7 and TG-26	<b>Pre-sowing</b>	<ul style="list-style-type: none"> <li>➤ If irrigation facility is available than pre-sowing of Kharif groundnut should be done.</li> <li>➤ For pre-sowing of Kharif groundnut select semi-spread GG.20 or erect GG.2, GG.5, GG.7 and TG-26 varieties.</li> <li>➤ In Kharif groundnut apply 12.5 kg N/ha and 25 kg P/ha at the time of sowing.</li> <li>➤ Apply 54.3 kg/ha DAP, 6 kg/ha Urea and 500 kg/ha Castor cake as basal dose.</li> <li>➤ Seed should be treatment with Dithane M-45/ mencozeb/vitavax @ 2 - 3 grams per kg of seeds before sowing.</li> </ul>
<b>Cotton</b>	<b>Gujarat Hybrid</b>	<b>Land Preparation</b>	<ul style="list-style-type: none"> <li>➤ Farmers are advised to procure the seed of high yielding variety of BT hybrid Cotton</li> </ul>



	<b>Cotton-6, 8, 12'</b> <b>(Bolegaurd-2) or Govt. approved varieties of B.T. cotton</b>		'Gujarat Hybrid Cotton-6, 8, 12' (Bolegaurd-2) or Govt. approved varieties of B.T. cotton for sowing. ➤ Prepare land for sowing of cotton and B.T. cotton. ➤ Select the certified seed of cotton for cultivation.
<b>Summer Groundnut</b>	-	<b>Pod Maturity / Harvesting</b>	➤ Postponed the irrigation at the time of maturity. If irrigation is applied at the time of pod maturity, yield is reduced and also affect the quality of pod. ➤ Harvesting operation should be carried out at maturity stage.
<b>Summer Sesame</b>	-	<b>Capsule development / Maturity</b>	➤ To apply irrigation to the crop at the critical growth stage. ➤ Harvesting operation should be carried out at maturity stage.
<b>Summer Green gram</b>	-	<b>Pod development / Maturity</b>	➤ Apply irrigation at the time of pod development. ➤ Harvesting operation should be carried out at maturity stage.
<b>Summer Black gram</b>	-	<b>Pod development / Maturity</b>	➤ Apply irrigation at the time of pod development. ➤ Harvesting operation should be carried out at maturity stage.
<b>Mango</b>	-	<b>Fruiting / Maturity</b>	➤ To apply irrigation at regular interval. ➤ Send mango fruit to the market often grading.
<b>Vegetable crops</b>	-	<b>Sowing/ Flowering/</b>	➤ To the spray of agrochemicals during this period.

		<b>Fruiting</b>	<ul style="list-style-type: none"> <li>➤ Hand weeding and interculturing operation should be carry out.</li> <li>➤ Apply irrigation to the crop at regular interval.</li> <li>➤ Keep vegetable crop weed free, apply irrigation regularly and send vegetable fruit to the market often grading.</li> </ul>
<b>Livestock</b>	-	-	<ul style="list-style-type: none"> <li>➤ To provide adequate food &amp; clean cool water for drinking and keep the animals clean shed.</li> <li>➤ Spray phenyl in the animal shed to avoid flies and mosquitoes.</li> <li>➤ Give stored fodder with mineral mixture. Fodder should be stored at safe place.</li> <li>➤ Feed silage &amp; hay material along with concentrate feed.</li> <li>➤ Use chaff cutter for fodder.</li> <li>➤ For the control of tick and other parasites, spray deltemethrin or aemitaz 2 ml in 1 litre of water.</li> <li>➤ Udder of milking animals must be properly clean with zinc oxide or boric powder.</li> </ul>

**Technical Officer**  
**Gramin Krushi Mausam Seva (GKMS)**  
**J.A.U., Junagadh**