



ગ્રામીણ કૃષિ મૌસમ સેવા
કૃષિ હવામાન સેલ, કૃષિ વિજ્ઞાન વિભાગ
જુનાગઢ કૃષિ યુનિવર્સિટી
જુનાગઢ - ૩૬૨૦૦૧



ઈમેઈલ:-amfujnd@yhaoo.com ફોન નં. ૦૨૮૫-૨૬૭૦૧૩૯

હવામાન આગાહી આધારીત દક્ષિણ સૌરાષ્ટ્ર ખેત આબોહવાકીય વિસ્તારનાં જુનાગઢ જિલ્લા માટે કૃષિ સલાહ બુલેટીન
(કૃષિ હવામાન સેલ, જુનાગઢ કૃષિ યુનિવર્સિટી અને ભારત હવામાન વિભાગ દ્વારા સંપન્ન)

(#આઝાદી નોઅમૃત મહોત્સવ#)

વાર:- મંગળવાર

તારીખ:- ૦૧/૦૨/૨૦૨૨

હવામાન આગાહી આધારીત બુલેટીન: ૦૮૮ (૨૦૨૧-૨૨)

પાછલા પાંચ દિવસનું હવામાન (તારીખ:- ૨૭ થી ૩૧ જાન્યુઆરી, ૨૦૨૨)					હવામાન પરિબલો	હવામાન આગાહી આગામી પાંચ દિવસ માટે (તારીખ:- ૦૨ થી ૦૬ ફેબ્રુઆરી, ૨૦૨૨) માન્ય ૦૬ ફેબ્રુઆરી, ૨૦૨૨ સવારના ૮:૩૦ વાગ્યાં સુધી				
૨૭/૦૧	૨૮/૦૧	૨૯/૦૧	૩૦/૦૧	૩૧/૦૧	તારીખ	૦૨/૦૨	૦૩/૦૨	૦૪/૦૨	૦૫/૦૨	૦૬/૦૨
૦	૦	૦	૦	-	વરસાદ(મિમી)	૦	૦	૦	૦	૦
૨૬.૨	૨૬.૭	૨૬.૦	૩૦.૦	-	મહત્તમ તાપમાન (°સે.ગ્રે)	૩૨	૩૩	૩૨	૨૯	૨૯
૯.૭	૮.૦	૯.૪	૯.૫	-	લઘુત્તમ તાપમાન (°સે.ગ્રે)	૧૪	૧૪	૧૨	૧૧	૧૨
ચોખ્ખું	ચોખ્ખું	ચોખ્ખું	ચોખ્ખું	-	વાદળની સ્થિતિ	ચોખ્ખું	ચોખ્ખું	ચોખ્ખું	ચોખ્ખું	ચોખ્ખું
૭૩	૭૨	૭૨	૭૧	-	સવારના ભેજના ટકા	૬૨	૬૯	૩૯	૫૦	૩૨
૨૯	૨૭	૨૮	૨૮	-	બપોરબાદ ના ભેજના ટકા	૨૭	૨૭	૨૨	૧૫	૧૫
૪.૩	૪.૯	૨.૭	૨.૯	-	પવનની ગતિ (કિમી/કલાક)	૮.૭	૧૧.૨	૧૬.૦	૯.૭	૧૦.૬
૨૦	૭૦	૨૯૦	૨૯૦	-	પવનની દિશા	૨૮૫	૨૯૦	૨૯૬	૭૧	૭૩

સામાન્ય સલાહ

ભારત સરકારશ્રીના હવામાન વિભાગ તરફથી મળેલ હવામાન આગાહીની માહિતી અનુસાર અત્રેના ગ્રામીણ કૃષિ મૌસમ સેવા યોજના, જુનાગઢ કૃષિ યુનિવર્સિટી, જુનાગઢ તરફથી જણાવવામા આવે છે કે દક્ષિણ સૌરાષ્ટ્ર ખેત આબોહવાકીય વિસ્તારના જુનાગઢ જિલ્લામાં આગામી તારીખ ૦૨/૦૨/૨૦૨૨ થી ૦૬/૦૨/૨૦૨૨ દરમિયાન આકાશ મુખ્યત્વે આગામી પાંચ દિવસોમાં ચોખ્ખું રહેશે, જિલ્લામાં આગામી પાંચ દિવસો દરમિયાન વરસાદની શક્યતાઓ નથી. પવનની ઝડપ ૦૮.૭ થી ૧૬.૦ કીમી/કલાક રહેવાની શક્યતા રહેશે. આ સમયગાળામાં મહત્તમ તાપમાન ૨૯ થી ૩૩ ડીગ્રી સેન્ટીગ્રેડ રહેશે તેમજ લઘુત્તમ તાપમાન ૧૧ થી ૧૪ ડીગ્રી સેન્ટીગ્રેડ રહેવાની સંભાવના છે.

✚ માન્ય વરસાદની સૂચી મુજબ જુનાગઢ જિલ્લામાં ૩૦ ડિસેમ્બર, ૨૦૨૧ થી ૨૬ જાન્યુઆરી, ૨૦૨૨ નાં સમયગાળા દરમિયાન ઓછી ભેજની સ્થિતિ જોવા મળેલ છે.

✚ સાપ્તાહિક વરસાદ આગાહીની સૂચી મુજબ સૌરાષ્ટ્ર અને કચ્છનાં વિસ્તારોમાં તા.૦૬/૦૨/૨૦૨૨ થી તા.૧૨/૦૨/૨૦૨૨ સામાન્ય થી નીચે વરસાદની શક્યતાઓ છે.

✚ મેઘદૂત એપ્લિકેશન:- કૃષિ હવામાન સલાહ સેવા અને હવામાન આગાહી અંગેની જાણકારી મેળવવા માટે ડાઉનલોડ કરો મેઘદૂત એપ્લિકેશન કે જે ખેડૂતોને તેમની સ્થાનિક ભાષામાં સ્થાન, પાક અને પશુધન વિશે હવામાન આધારિત કૃષિ સલાહ પ્રદાન કરશે.

✚ મેઘદૂત એપ્લિકેશનને ડાઉનલોડ કરવા માટે નીચેની લિંક પર ક્લિક કરો.

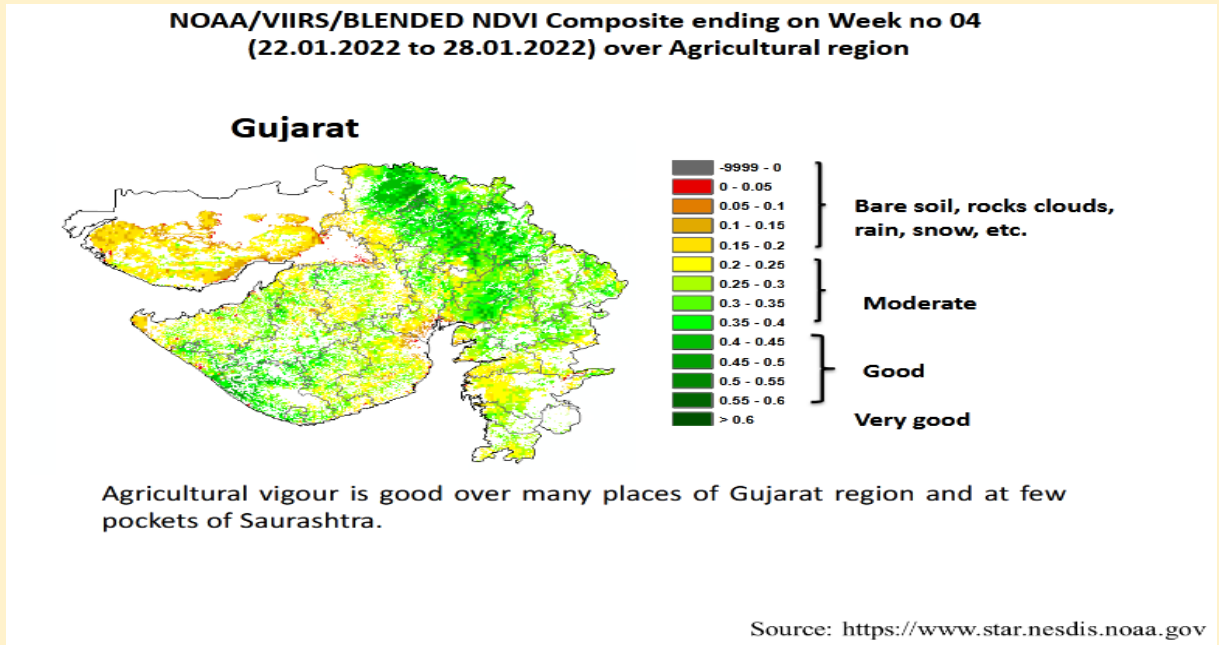
એન્ડ્રોઈડ(મોબાઈલ)ઉપયોગકર્તા:- <https://play.google.com/store/apps/details?id=com.aas.meghdoot>

આઈ.ઓ.એસ.ઉપયોગકર્તા:- <https://apps.apple.com/in/app/meghdoot/id1474048155>

✚ કોરોના (કોવીડ-૧૯) રોગચાળાની મહામારી ના લીધે, ખેડૂતમિત્રો એ ખેતર પર ખેતીની કામગીરી દરમિયાન ખેત સાધનો / ઓજારો અને ખેત મજૂરો સાથે એકબીજાથી સામાજિક અંતર રાખવું અને તે માટે ની સાવધાની અને સલામતી રાખવી તેમજ અગમચેતી જાળવવી.

✚ શિયાળુ પાકોમાં નિયમિત સમયગાળે પિયત આપવું.

✚ આગામી ઉનાળું ઋતુમાં વાવેતર માટે ખેડૂતોને સારી ગુણવત્તા અને વધારે ઉત્પાદન આપતી જાતોનાં પ્રમાણિત ઉનાળું પાકોનાં બીજની પસંદગી કરીને મેળવી લેવાની સલાહ આપવામાં આવે છે.




પાકનું નામ	પાક અવસ્થા	રોગ/જીવાત/ જાત	કૃષિ સલાહ
ઘઉં	દુધિયા દાણા	લીલી ઈયળ	❖ પાકને એકસરખાં સમયગાળામાં પીયત આપવું.

	અવસ્થા		<ul style="list-style-type: none"> ❖ લીલી ઈયળના નિયંત્રણ માટે ખેતર નીંદણ મુક્ત રાખવું. ❖ ઘઉંમાં ઉંબીઓ આવવાની શરૂઆત થાય ત્યારથી જ પાકનું ઝીણવટભર્યું નિરીક્ષણ કરતા રહેવું અને નાની ઈયળો દેખાય તો લીમડાની લીંબોળીની મીંજનો ભૂકો ૫૦૦ ગ્રામ (૫% અર્ક) અથવા લીમડા આધારિત તૈયાર દવા ૨૦ મિ.લિ. (૧ ઈંસી) થી ૪૦ મિ.લિ. (૦.૧૫ ઈંસી) અથવા બ્યુવેરીયા બેસીયાના નામની ફૂગનો પાવડર ૪૦ ગ્રામ ૧૦ લિટર પાણીમાં ભેળવી છંટકાવ કરવો. ઉપદ્રવ વધતો જણાય તો કિવનાલફોસ ૨૫ ઈંસી ૨૦ મિ.લિ. ૧૦ લિટર પાણીમાં મિશ્રણ કરીને છાંટવી. ❖ પાકમાં હાથથી નિંદામણ ની કામગીરી કરવી.
ચણા	પોપટા બંધાવા / દાણા ભરાવા	લીલી ઈયળ	<ul style="list-style-type: none"> ❖ પાકને એકસરખાં સમયગાળામાં પીયત આપવું. ❖ જીવાતની સમયસર મોજણી કરવી. ❖ કડવી મેહંદીનો ભૂકો અથવા મામેજવાનો ભૂકો અથવા રતનજ્યોતનો ભૂકો અથવા લીમડાના પાનનો ૫ ટકા અર્ક જીવાતની શરૂઆત થયે દર ૧૫ દિવસે છંટકાવ કરવો. ❖ પાકમાં હાથથી નિંદામણની કામગીરી કરવી.
ઘાણા	ફૂલ	મોલોલ ભુકીછારા	<ul style="list-style-type: none"> ❖ પાકને એકસરખાં સમયગાળામાં પીયત આપવું. ❖ પાકમાં હાથથી નિંદામણ ની કામગીરી કરવી. ❖ મોલોનાં પરિક્ષણ માટે પીળા ચીકણા પીંજર પ્રતિ હેક્ટેરે ૧૦ પ્રમાણે ગોઠવવા. ❖ દાળિયાલ સીરફીડ માખીના કીડા અને કાયસોપર્લા નામના પરભક્ષી કીટકો કુદરતી રીતે મોલોનું ભક્ષણ કરતા હોય છે. આથી આવા ઉપયોગી પરભક્ષીઓની વસ્તી વધારે હોય ત્યારે ઝેરી દવાઓના છંટકાવ ટાળવા જોઈએ. ❖ ઘાણામાં ભુકીછારાનાં નિયંત્રણ માટે ૧૫ મીલી હેકઝાકોનાઝોલ દવા ૧૦ લીટર પાણીમાં ભેળવી ૧૦-૧૫ દિવસના અંતરે છંટકાવ કરવા.
જીરું	વૃદ્ધિ	ચુસીયા	<ul style="list-style-type: none"> ❖ પાકને એક સરખાં સમયગાળામાં પીયત આપવું. ❖ ચુસીયાના નિયંત્રણ માટે એસીફેટ ૭૫ એસપી ૧૦ ગ્રામ ૧૦ લિટર પાણીમાં ઉમેરી છંટકાવ કરવો. ❖ પાકમાં હાથથી નિંદામણની કામગીરી કરવી. ❖ થ્રીપ્સના નિયંત્રણ માટે બ્યુવેરીયા બાસીયાના ૧.૧૫ વે.પા.


			<p>(ન્યુનતમ ૨ * ૧૦૬ સીએફ્યું / ગ્રામ) ૦.૦૦૭% (૬૦ ગ્રામ / ૧૦ લીટર પાણી) નો છંટકાવ કરવો.</p> <p>❖ દાળિયાલ સીરફીડ માખીના કીડા અને કાયસોપર્લા નામના પરલક્ષી કીટકો કુદરતી રીતે મોલોનું લક્ષણ કરતા હોય છે. આથી આવા ઉપયોગી પરલક્ષીઓની વસ્તી વધારે હોય ત્યારે ઝેરી દવાઓના છંટકાવ ટાળવા જોઈએ.</p>
લસણ	ગાંઠીયા અવસ્થા / વિકાસ	યુસીયાલ પાનની ટોચનો સુકારો	<p>❖ પાકને એક સરખાં સમયગાળામાં પીયત આપવું.</p> <p>❖ આ યુસીયા જીવાતના અસરકારક નિયંત્રણ માટે બ્યુવેરીયા બાઝીયાના ૧.૧૫ વે.પા. નો પ્રથમ છંટકાવ જીવાત દેખાય ત્યારે ૦.૦૦૩૫% (૩૦ ગ્રામ/૧૦ લીટર પાણીમાં)લ બીજો ૦.૦૦૭ ટકા (૬૦ ગ્રામ/૧૦ લીટર પાણી) અને ત્રીજો ૦.૦૦૯ ટકા (૮૦ ગ્રામ/૧૦ લીટર પાણી) ૧૦ દિવસના અંતરે કરવા.</p> <p>❖ આ યુસીયા જીવાતના રાસાયણિક નિયંત્રણ માટે ડાયમીથોએટ ૩૦ ઇ.સી. ૧૦ મિ.લી. અથવા કવીનાલફોસ ૨૫ ઇ.સી. ૨૦ મિ.લી. દવા ૧૦ લીટર પાણીમાં ભેળવી દવાની અસરકારકતા વધારવા તેમાં સ્ટીકર ઉમેરી દ્રાવણનો છંટકાવ કરવો.</p> <p>❖ પાકમાં હાથથી નિંદામણ ની કામગીરી કરવી.</p> <p>❖ લસણના પાકમાં પાનની ટોચનો સુકારાના રોગ માટે મેન્કોઝેબ અથવા ક્લોરોથ્લોનીલ ૨૭ ગ્રામ ૧૦ લીટર પાણીમાં મિશ્ર કરી ૧૦ દિવસના અંતરે છંટકાવ કરવો . પિયત પાણી નિયંત્રિત આપવું.</p>
તુવેર	શીંગમાં દાણા ભરાવા / પરિપક્વતા	-	<p>❖ પાકને જરૂરીયાત મુજબ પીયત આપવું.</p> <p>❖ તુવેરના પાકમાં દેહધાર્મિક પરિપક્વ અવસ્થાએ પાકની કાપણી કરવી.</p>
એરંડા	ગળ / પરિપક્વતા	-	<p>❖ પાકને જરૂરીયાત મુજબ પીયત આપવું.</p> <p>❖ એરંડામાં દેહધાર્મિક પરિપક્વ અવસ્થાએ પાકની કાપણી કરવી.</p>
શાકભાજી	વૃધ્ધી/ફુલ/ ફળ	-	<p>❖ આ સમયગાળા દરમિયાન દવા છંટકાવની કામગીરી કરવી.</p> <p>❖ પાકમાં હાથથી નિંદામણ અને આંતરખેડની કામગીરી કરવી.</p>

			<ul style="list-style-type: none"> ❖ શાકભાજી પાકોને સમયસર પીયત આપવું. ❖ શાકભાજીના પાકોને નીદામણ મુક્ત કરવું અને નિયમીત પિયત આપવું. શાકભાજી ને સમયસર ઉતારી ગ્રેડીંગ કરી બજારમાં મુકવા.
પશુપાલન	-	-	<ul style="list-style-type: none"> ❖ પશુઓને યોગ્ય આહાર આપવો & પીવા માટે ચોખ્ખું હુંફાળું ગરમ પાણી આપવું અને પશુઓના રહેઠાણ ચોખ્ખા રાખવા. ❖ માખી મચ્છરથી રક્ષણ માટે ફીનાઈલ છાટવું. ❖ પશુઓને યોગ્ય આહારમાંખનિજયુક્ત મિશ્રણ સાથે સંગ્રહિત ચારા આપો. ચારા ને સલામત સ્થળે સંગ્રહિત કરવો જોઈએ. ❖ ચારા માટે ચાફ કટર વાપરો. ❖ પશુઓમાં ઈતરડીના નિયંત્રણ માટે ડેલ્ટામેથ્રીન અથવા એમીટાઝ ૨ મીલી/ ૧ લીટર પાણીમાં નાખીને છાટવી. ❖ દુધાળા પશુઓના આઉને ઝીંક ઓક્સાઈડ અથવા બોરીક પાવડરથી બરાબર સાફ કરવા. ❖ શિયાળા ત્રુતુમાં અતિશય ઠંડા સીધા પવનથી રક્ષણ માટે પશુઓને શેડમાં બાંધવા અને કંતાન કોથળાનો ઉપયોગ કરવો.



ગ્રામીણકૃષિ મૌસમ સેવા
કૃષિ હવામાન સેલ, કૃષિ વિજ્ઞાન વિભાગ
જુનાગઢ કૃષિ યુનિવર્સિટી
જુનાગઢ - ૩૬૨૦૦૧

ઈમેઈલ:- amfujnd@yhaoo.com ફોન નં. ૦૨૮૫-૨૬૭૦૧૩૯



હવામાન આગાહી આધારીત દક્ષિણ સૌરાષ્ટ્ર ખેત આબોહવાકીય વિસ્તારનાં પોરબંદર જીલ્લા માટે કૃષિ સલાહ બુલેટીન
(કૃષિ હવામાન સેલ, જુનાગઢ કૃષિ યુનિવર્સિટી અને ભારત હવામાન વિભાગ દ્વારા સંપન્ન)

(#આઝાદી નોઅમૃત મહોત્સવ#)

વાર:-મંગળવાર

તારીખ:૦૧/૦૨/૨૦૨૨

હવામાન આગાહી આધારીત બુલેટીન: ૦૮૮ (૨૦૨૧-૨૨)

પાછલા પાંચ દિવસનું હવામાન (તારીખ:- ૨૭ થી ૩૧ જાન્યુઆરી, ૨૦૨૨)					હવામાન પરિબળો	હવામાન આગાહી આગામી પાંચ દિવસ માટે (તારીખ:- ૦૨ થી ૦૬ ફેબ્રુઆરી, ૨૦૨૨)				
૨૭/૦૧	૨૮/૦૧	૨૯/૦૧	૩૦/૦૧	૩૧/૦૧	તારીખ	૦૨/૦૨	૦૩/૦૨	૦૪/૦૨	૦૫/૦૨	૦૬/૦૨

માન્ય ૦૬ ફેબ્રુઆરી, ૨૦૨૨ સવારના ૮:૩૦ વાગ્યાં સુધી

0	0	0	0	0	વરસાદ(મિમી)	0	0	0	0	0
૨૬.૪	૨૭.૦	૨૮.૪	૨૯.૦	૩૦.૦	મહત્તમ તાપમાન (°સે.ગ્રે)	૩૦	૩૦	૨૯	૨૮	૨૮
૧૧.૪	૧૦.૪	૯.૪	૧૦.૩	૧૫.૪	લઘુત્તમ તાપમાન (°સે.ગ્રે)	૧૮	૧૮	૧૬	૧૬	૧૭
ચોખ્ખું	ચોખ્ખું	ચોખ્ખું	ચોખ્ખું	ચોખ્ખું	વાદળની સ્થિતિ	ચોખ્ખું	ચોખ્ખું	ચોખ્ખું	ચોખ્ખું	ચોખ્ખું
૪૯	૪૮	૭૭	૭૭	૯૦	સવારના ભેજના ટકા	૭૩	૮૫	૪૩	૬૦	૪૯
૨૧	૨૦	૧૯	૨૪	૪૦	બપોરબાદ ના ભેજના ટકા	૩૯	૩૯	૩૧	૨૨	૨૦
૯.૩	૫.૬	-	-	૧૧.૧	પવનની ગતિ (કિમી/કલાક)	૧૨.૧	૧૫.૩	૧૮.૭	૧૨.૦	૧૧.૨
૩૬૦	૫૦	-	-	૨૦	પવનની દિશા	૩૦૨	૨૯૨	૨૯૬	૭૫	૬૪

સામાન્ય સલાહ

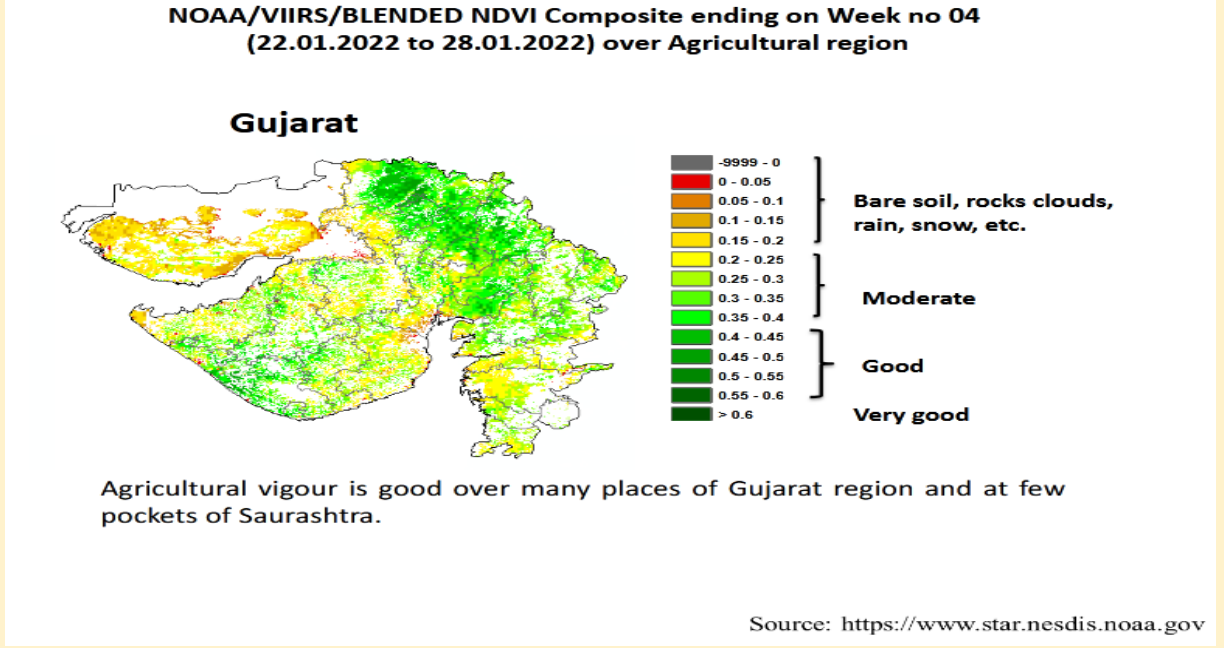
ભારત સરકારશ્રીના હવામાન વિભાગ તરફથી મળેલ હવામાન આગાહીની માહિતી અનુસાર અત્રેના ગ્રામીણ કૃષિ મૌસમ સેવા યોજના, જૂનાગઢ કૃષિ યુનિવર્સિટી, જૂનાગઢ તરફથી જણાવવામા આવે છે કે દક્ષિણ સૌરાષ્ટ્ર ખેત આબોહવાકીય વિસ્તારના પોરબંદર જીલ્લામાં આગામી તારીખ ૦૨/૦૨/૨૦૨૨ થી ૦૬/૦૨/૨૦૨૨ દરમિયાન આકાશ મુખ્યત્વે આગામી પાંચ દિવસોમાં ચોખ્ખું રહેશે, જીલ્લામાં આગામી પાંચ દિવસો દરમિયાન વરસાદની શક્યતાઓ નથી. પવનની ઝડપ ૧૧.૨ થી ૧૮.૭ કીમી/કલાક રહેવાની શક્યતા રહેશે. આ સમયગાળામાં મહત્તમ તાપમાન ૨૮ થી ૩૦ ડીગ્રી સેન્ટીગ્રેડ રહેશે તેમજ લઘુત્તમ તાપમાન ૧૬ થી ૧૮ ડીગ્રી સેન્ટીગ્રેડ રહેવાની સંભાવના છે.

- ✦ માન્ય વરસાદની સૂચી મુજબ પોરબંદર જીલ્લામાં ૩૦ ડિસેમ્બર, ૨૦૨૧ થી ૨૬ જાન્યુઆરી, ૨૦૨૨ નાં સમયગાળા દરમિયાન વધુ ભેજની સ્થિતિ જોવા મળેલ છે.
- ✦ સાપ્તાહિક વરસાદ આગાહીની સૂચી મુજબ સૌરાષ્ટ્ર અને કચ્છનાં વિસ્તારોમાં તા.૦૬/૦૨/૨૦૨૨ થી તા.૧૨/૦૨/૨૦૨૨ સામાન્ય થી નીચે વરસાદની શક્યતાઓ છે.
- ✦ મેઘદૂત એપ્લિકેશન:-કૃષિ હવામાન સલાહ સેવા અને હવામાન આગાહી અંગેની જાણકારી મેળવવા માટે ડાઉનલોડ કરો મેઘદૂત એપ્લિકેશન કે જે ખેડૂતોને તેમની સ્થાનિક ભાષામાં સ્થાન, પાક અને પશુધન વિશે હવામાન આધારિત કૃષિ સલાહ પ્રદાન કરશે.
- ✦ મેઘદૂત એપ્લિકેશનને ડાઉનલોડ કરવા માટે નીચેની લિંક પર ક્લિક કરો.
એન્ડ્રોઈડ(મોબાઈલ)ઉપયોગકર્તા: <https://play.google.com/store/apps/details?id=com.aas.meghdoot>
આઈ.ઓ.એસ.ઉપયોગકર્તા:- <https://apps.apple.com/in/app/meghdoot/id1474048155>

❖ કોરોના (કોવીડ-૧૯) રોગચાળાની મહામારી ના લીધે, ખેડૂતમિત્રો એ ખેતર પર ખેતીની કામગીરી દરમિયાન ખેત સાધનો / ઓજારો અને ખેત મજૂરો સાથે એકબીજાથી સામાજિક અંતર રાખવું અને તે માટે ની સાવધાની અને સલામતી રાખવી તેમજ અગમચેતી જાળવવી.

❖ શિયાળુ પાકોમાં નિયમિત સમયગાળે પિયત આપવું.

❖ આગામી ઉનાળું ઋતુમાં વાવેતર માટે ખેડૂતોને સારી ગુણવત્તા અને વધારે ઉત્પાદન આપતી જાતોનાં પ્રમાણિત ઉનાળું પાકોનાં બીજની પસંદગી કરીને મેળવી લેવાની સલાહ આપવામાં આવે છે.



પાકનું નામ	પાક અવસ્થા	રોગ/જીવાત/ જાત	કૃષિ સલાહ
ઘઉં	ડુંડી / દુધિયા દાણા અવસ્થા	ઈંચળ	<p>❖ પાકને એકસરખાં સમયગાળામાં પીયત આપવું.</p> <p>❖ લીલી ઈંચળના નિયંત્રણ માટે ખેતર નીંદણ મુક્ત રાખવું. ઘઉંમાં ઉંબીઓ આવવાની શરૂઆત થાય ત્યારથી જ પાકનું ઝીણવટભર્યું નિરીક્ષણ કરતા રહેવું અને નાની ઈંચળો દેખાય તો લીમડાની લીંબોળીની મીંજનો ભૂકો ૫૦૦ ગ્રામ (૫% અર્ક) અથવા લીમડા આધારિત તૈયાર દવા ૨૦ મિ.લિ. (૧ ઈંસી) થી ૪૦ મિ.લિ. (૦.૧૫ ઈંસી) અથવા બ્યુવેરીયા બેસીયાના નામની ફૂગનો પાવડર ૪૦ ગ્રામ ૧૦ લિટર પાણીમાં ભેળવી છંટકાવ કરવો. ઉપદ્રવ વધતો જણાય તો કિવનાલફોસ ૨૫ ઈંસી ૨૦ મિ.લિ. ૧૦ લિટર પાણીમાં મિશ્રણ કરીને છાંટવી.</p>

			❖ પાકમાં હાથથી નિંદામણ ની કામગીરી કરવી.
ચણા	પોપટા બંધાવા / દાણા ભરાવા	લીલી ઈયળ	❖ પાકને એકસરખાં સમયગાળામાં પીયત આપવું. ❖ જીવાતની સમયસર મોજણી કરવી. ❖ કડવી મેહંદીનો ભૂકો અથવા મામેજવાનો ભૂકો અથવા રતનજ્યોતનો ભૂકો અથવા લીમડાના પાનનો ૫ ટકા અર્ક જીવાતની શરૂઆત થયે દર ૧૫ દિવસે છંટકાવ કરવો. ❖ પાકમાં હાથથી નિંદામણની કામગીરી કરવી.
જીરું	વૃદ્ધિ	ચુસીયા	❖ પાકને એક સરખાં સમયગાળામાં પીયત આપવું. ❖ ચુસીયાના નિયંત્રણ માટે એસીક્રેટ ૭૫ એસપી ૧૦ ગ્રામ ૧૦ લિટર પાણીમાં ઉમેરી છંટકાવ કરવો. ❖ પાકમાં હાથથી નિંદામણની કામગીરી કરવી. ❖ થ્રીપ્સના નિયંત્રણ માટે બ્યુવેરીયા બાસીયાના ૧.૧૫ વે.પા. (ન્યુનતમ ૨ * ૧૦૬ સીએફ્યું / ગ્રામ) ૦.૦૦૭% (૬૦ ગ્રામ / ૧૦ લીટર પાણી) નો છંટકાવ કરવો. ❖ દાળિયાલ સીરફીડ માખીના કીડા અને કાયસોપર્લા નામના પરભક્ષી કીટકો કુદરતી રીતે મોલોનું ભક્ષણ કરતા હોય છે. આથી આવા ઉપયોગી પરભક્ષીઓની વસ્તી વધારે હોય ત્યારે જેરી દવાઓના છંટકાવ ટાળવા જોઈએ.
લસણ	ગાંઠીયા બંધાવા / વિકાસ	ચુસીયાલ પાનની ટોચનો સુકારો	❖ પાકને એક સરખાં સમયગાળામાં પીયત આપવું. ❖ આ ચુસીયા જીવાતના અસરકારક નિયંત્રણ માટે બ્યુવેરીયા બાઝીયાના ૧.૧૫ વે.પા. નો પ્રથમ છંટકાવ જીવાત દેખાય ત્યારે ૦.૦૦૩૫% (૩૦ ગ્રામ/૧૦ લીટર પાણીમાં)લ બીજો ૦.૦૦૭ ટકા (૬૦ ગ્રામ/૧૦ લીટર પાણી) અને ત્રીજો ૦.૦૦૯ ટકા (૮૦ ગ્રામ/૧૦ લીટર પાણી) ૧૦ દિવસના અંતરે કરવા. ❖ આ ચુસીયા જીવાતના રાસાયણિક નિયંત્રણ માટે ડાયમીથોએટ ૩૦ ઇ.સી. ૧૦ મિ.લી. અથવા કવીનાલફોસ ૨૫ ઇ.સી. ૨૦ મિ.લી. દવા ૧૦ લીટર પાણીમાં ભેળવી દવાની અસરકારકતા વધારવા તેમાં સ્ટીકર ઉમેરી દ્રાવણનો છંટકાવ કરવો.

			<ul style="list-style-type: none"> ❖ પાકમાં હાથથી નિંદામણ ની કામગીરી કરવી. ❖ લસણના પાકમાં પાનની ટોચનો સુકારાના રોગ માટે મેન્કોઝેબ અથવા ક્લોરોથ્લોનીલ ૨૭ ગ્રામ ૧૦ લીટર પાણીમાં મિશ્ર કરી ૧૦ દિવસના અંતરે છંટકાવ કરવો. પિયત પાણી નિયંત્રિત આપવું.
તુવેર	શીંગમાં દાણા ભરાવા / પરિપક્વતા	-	<ul style="list-style-type: none"> ❖ પાકને જરૂરીયાત મુજબ પીયત આપવું. ❖ તુવેરના પાકમાં દેહધાર્મિક પરિપક્વ અવસ્થાએ પાકની કાપણી કરવી.
એરંડા	ગળ / પરિપક્વતા	-	<ul style="list-style-type: none"> ❖ પાકને જરૂરીયાત મુજબ પીયત આપવું. ❖ એરંડામાં દેહધાર્મિક પરિપક્વ અવસ્થાએ પાકની કાપણી કરવી.
શાકભાજી	વૃધ્ધી/કુલ/ ફળ	-	<ul style="list-style-type: none"> ❖ આ સમયગાળા દરમિયાન દવા છંટકાવની કામગીરી કરવી. ❖ પાકમાં હાથથી નિંદામણ અને આંતરખેડની કામગીરી કરવી. ❖ શાકભાજી પાકોને સમયસર પીયત આપવું. ❖ શાકભાજીના પાકોને નીંદામણ મુક્ત કરવું અને નિયમિત પિયત આપવું. શાકભાજી ને સમયસર ઉતારી ગ્રેડીંગ કરી બજારમાં મુકવા.
પશુપાલન	-	-	<ul style="list-style-type: none"> ❖ પશુઓને યોગ્ય આહાર આપવો & પીવા માટે ચોખ્ખું હુંફાળું ગરમ પાણી આપવું અને પશુઓના રહેઠાણ ચોખ્ખા રાખવા. ❖ માખી મચ્છરથી રક્ષણ માટે ફીનાઈલ છાટવું. ❖ પશુઓને યોગ્ય આહારમાં ખનિજયુક્ત મિશ્રણ સાથે સંગ્રહિત ચારા આપો. ચારા ને સલામત સ્થળે સંગ્રહિત કરવો જોઈએ. ❖ ચારા માટે ચાફ કટર વાપરો. ❖ પશુઓમાં ઈતરડીના નિયંત્રણ માટે ડેલ્ટામેથ્રીન અથવા એમીટાઝ ૨ મીલી/ ૧ લીટર પાણીમાં નાખીને છાટવી. ❖ દુધાળા પશુઓના આઉને ઝીંક ઓક્સાઈડ અથવા બોરીક પાવડરથી બરાબર સાફ કરવા. ❖ શિયાળા ત્રુતુમાં અતિશય ઠંડા સીધા પવનથી રક્ષણ માટે પશુઓને શેડમાં બાંધવા અને કંતાન કોથળાનો ઉપયોગ કરવો.



ગ્રામીણકૃષિ મૌસમ સેવા
કૃષિ હવામાન સેલ, કૃષિ વિજ્ઞાન વિભાગ
જુનાગઢ કૃષિ યુનિવર્સિટી
જુનાગઢ - ૩૬૨૦૦૧



ઈમેઈલ:-amfujnd@yhaoo.com ફોન નં. ૦૨૮૫-૨૬૭૦૧૩૯

હવામાન આગાહી આધારીત દક્ષિણ સૌરાષ્ટ્ર ખેત આબોહવાકીય વિસ્તારનાં ગીર સોમનાથ જીલ્લા માટે કૃષિ સલાહ બુલેટીન
(કૃષિ હવામાન સેલ, જુનાગઢ કૃષિ યુનિવર્સિટી અને ભારત હવામાન વિભાગ દ્વારા સંપન્ન)

(#આઝાદી નોઅમૃત મહોત્સવ#)

વાર:- મંગળવાર

તારીખ:-૦૧/૦૨/૨૦૨૨

હવામાન આગાહી આધારીત બુલેટીન: ૦૮૮ (૨૦૨૧-૨૨)

પાછલા પાંચ દિવસનું હવામાન (તારીખ:- ૨૭ થી ૩૧ જાન્યુઆરી, ૨૦૨૨)					હવામાન પરિબલો	હવામાન આગાહી આગામી પાંચ દિવસ માટે (તારીખ:- ૦૨ થી ૦૬ ફેબ્રુઆરી, ૨૦૨૨) માન્ય ૦૬ ફેબ્રુઆરી, ૨૦૨૨ સવારના ૮:૩૦ વાગ્યાં સુધી				
૨૭/૦૧	૨૮/૦૧	૨૯/૦૧	૩૦/૦૧	૩૧/૦૧	તારીખ	૦૨/૦૨	૦૩/૦૨	૦૪/૦૨	૦૫/૦૨	૦૬/૦૨
૦	૦	૦	૦	૦	વરસાદ(મિમી)	૦	૦	૦	૦	૦
૨૬.૩	૨૮.૧	૨૯.૭	૨૯.૬	૨૮.૪	મહત્તમ તાપમાન (°સે.ગ્રે)	૩૦	૩૦	૨૯	૨૮	૨૯
૧૨.૦	૧૪.૯	૧૪.૭	૧૪.૯	૧૪.૭	લઘુત્તમ તાપમાન (°સે.ગ્રે)	૨૦	૨૦	૧૭	૧૬	૧૭
ચોખ્ખું	ચોખ્ખું	ચોખ્ખું	ચોખ્ખું	ચોખ્ખું	વાદળની સ્થિતિ	ચોખ્ખું	ચોખ્ખું	ચોખ્ખું	ચોખ્ખું	ચોખ્ખું
૫૭	૪૪	૫૭	૬૪	૭૯	સવારના ભેજના ટકા	૭૬	૬૫	૪૭	૫૮	૩૫
૪૬	૨૪	૪૩	૫૫	૪૯	બપોરબાદ ના ભેજના ટકા	૩૬	૩૬	૩૧	૨૧	૨૧
-	૭.૪	૭.૪	-	૧.૯	પવનની ગતિ (કિમી/કલાક)	૧૦.૧	૧૩.૫	૧૮.૭	૧૦.૪	૧૧.૬
-	૫૦	૭૦	-	૯૯	પવનની દિશા (ડિગ્રી)	૨૦૨	૩૦૦	૨૯૪	૪૫	૫૬

સામાન્ય સલાહ

ભારત સરકારશ્રીના હવામાન વિભાગ તરફથી મળેલ હવામાન આગાહીની માહિતી અનુસાર અત્રેના ગ્રામીણ કૃષિ મૌસમ સેવા યોજના, જુનાગઢ કૃષિ યુનિવર્સિટી, જુનાગઢ તરફથી જણાવવામા આવે છે કે દક્ષિણ સૌરાષ્ટ્ર ખેત આબોહવાકીય વિસ્તારના ગીર સોમનાથ જીલ્લામાં આગામી તારીખ ૦૨/૦૨/૨૦૨૨ થી ૦૬/૦૨/૨૦૨૨ દરમિયાન આકાશ મુખ્યત્વે આગામી પાંચ દિવસોમાં ચોખ્ખું રહેશે, જીલ્લામાં આગામી પાંચ દિવસો દરમિયાન વરસાદની શક્યતાઓ નથી. પવનની ઝડપ ૧૦.૧ થી ૧૮.૭ કીમી/કલાક રહેવાની શક્યતા રહેશે. આ સમયગાળામાં મહત્તમ તાપમાન ૨૮ થી ૩૦ ડીગ્રી સેન્ટીગ્રેડ રહેશે તેમજ લઘુત્તમ તાપમાન ૧૬ થી ૨૦ ડીગ્રી સેન્ટીગ્રેડ રહેવાની સંભાવના છે.

✦ માન્ય વરસાદની સૂચી મુજબ ગીર સોમનાથ જીલ્લામાં ૩૦ ડિસેમ્બર, ૨૦૨૧ થી ૨૬ જાન્યુઆરી, ૨૦૨૨ નાં સમયગાળા દરમિયાન વધારે ભેજની સ્થિતિ જોવા મળેલ છે.

✦ સાપ્તાહિક વરસાદ આગાહીની સૂચી મુજબ સૌરાષ્ટ્ર અને કચ્છનાં વિસ્તારોમાં તા.૦૬/૦૨/૨૦૨૨ થી તા.૧૨/૦૨/૨૦૨૨ સામાન્ય થી નીચે વરસાદની શક્યતાઓ છે.

✦ મેઘદૂત એપ્લિકેશન:- કૃષિ હવામાન સલાહ સેવા અને હવામાન આગાહી અંગેની જાણકારી મેળવવા માટે **ડાઉનલોડ** કરો મેઘદૂત એપ્લિકેશન કે જે ખેડૂતોને તેમની સ્થાનિક ભાષામાં સ્થાન, પાક અને પશુધન વિશે હવામાન આધારિત કૃષિ સલાહ પ્રદાન કરશે.

✦ મેઘદૂત એપ્લિકેશનને **ડાઉનલોડ** કરવા માટે નીચેની લિંક પર ક્લિક કરો.

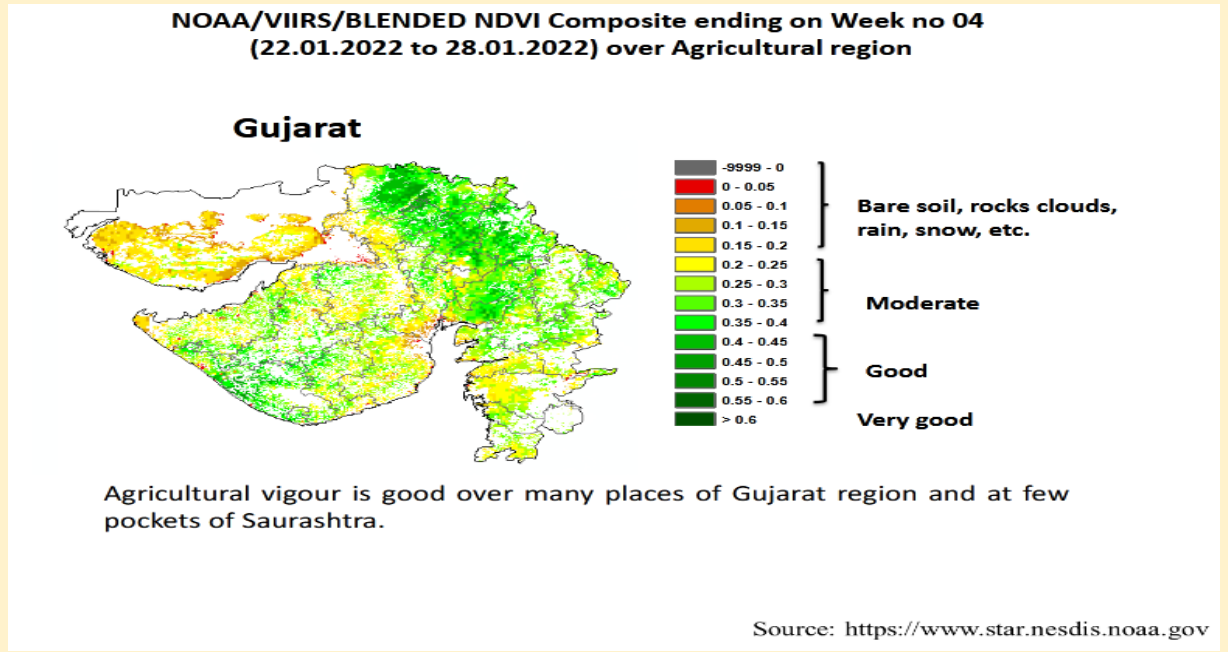
એન્ડ્રોઈડ(મોબાઈલ)ઉપયોગકર્તા: <https://play.google.com/store/apps/details?id=com.aas.meghdoot>

આઈ.ઓ.એસ.ઉપયોગકર્તા:- <https://apps.apple.com/in/app/meghdoot/id1474048155>

✦ કોરોના(કોવીડ-૧૯) રોગચાળાની મહામારી ના લીધે, ખેડૂતમિત્રો એ ખેતર પરખેતીની કામગીરી દરમિયાન ખેત સાધનો/ ઓજારો અને ખેત મજૂરો સાથે એકબીજાથી સામાજિક અંતર રાખવું અને તે માટે નીસાવધાની અને સલામતી રાખવી તેમજ અગમચેતી જાળવવી.

✦ શિયાળુ પાકોમાં નિયમિત સમયગાળે પિયત આપવું.

✦ આગામી ઉનાળું ઋતુમાં વાવેતર માટે ખેડૂતોને સારી ગુણવત્તા અને વધારે ઉત્પાદન આપતી જાતોનાં પ્રમાણિત ઉનાળું પાકોનાં બીજની પસંદગી કરીને મેળવી લેવાની સલાહ આપવામાં આવે છે.



પાકનું નામ	પાક અવસ્થા	રોગ/જીવાત/ જાત	કૃષિ સલાહ
------------	------------	----------------	-----------

<p>ઘઉં</p>	<p>કુંડી / કુધિયા દાણા અવસ્થા</p>	<p>લીલી ઈયળ</p>	<ul style="list-style-type: none"> ❖ પાકને એકસરખાં સમયગાળામાં પીયત આપવું. ❖ લીલી ઈયળના નિયંત્રણ માટે ખેતર નીંદણ મુક્ત રાખવું. ❖ ઘઉંમાં ઉંબીઓ આવવાની શરૂઆત થાય ત્યારથી જ પાકનું ઝીણવટભર્યું નિરીક્ષણ કરતા રહેવું અને નાની ઈયળો દેખાય તો લીમડાની લીંબોળીની મીંજનો ભૂકો ૫૦૦ ગ્રામ (૫% અર્ક) અથવા લીમડા આધારિત તૈયાર દવા ૨૦ મિ.લિ. (૧ ઈસી) થી ૪૦ મિ.લિ. (૦.૧૫ ઈસી) અથવા બ્યુવેરીયા બેસીયાના નામની ફૂગનો પાવડર ૪૦ ગ્રામ ૧૦ લિટર પાણીમાં ભેળવી છંટકાવ કરવો. ઉપદ્રવ વધતો જણાય તો કિવનાલફોસ ૨૫ ઈસી ૨૦ મિ.લિ. ૧૦ લિટર પાણીમાં મિશ્રણ કરીને છાંટવી.
<p>ચણા</p>	<p>પોપટા બંધાવા / દાણા ભરાવા</p>	<p>લીલી ઈયળ</p>	<ul style="list-style-type: none"> ❖ પાકને એકસરખાં સમયગાળામાં પીયત આપવું. ❖ જીવાતની સમયસર મોજણી કરવી. ❖ કડવી મેહંદીનો ભૂકો અથવા મામેજવાનો ભૂકો અથવા રતનજ્યોતનો ભૂકો અથવા લીમડાના પાનનો ૫ ટકા અર્ક જીવાતની શરૂઆત થયે દર ૧૫ દિવસે છંટકાવ કરવો. ❖ પાકમાં હાથથી નિંદામણની કામગીરી કરવી.
<p>ઘાણા</p>	<p>ફૂલ</p>	<p>મોલો, ભુકીછારા</p>	<ul style="list-style-type: none"> ❖ પાકને એક સરખાં સમયગાળામાં પીયત આપવું. ❖ પાકમાં હાથથી નિંદામણ ની કામગીરી કરવી. ❖ દાળિયા, સીરફીડ માખીના કીડા અને કાયસોપર્લા નામના પરભક્ષી કીટકો કુદરતી રીતે મોલોનું ભક્ષણ કરતા હોય છે. આથી આવા ઉપયોગી પરભક્ષીઓની વસ્તી વધારે હોય ત્યારે ઝેરી દવાઓના છંટકાવ ટાળવા જોઈએ. ❖ ઘાણામાં ભુકીછારાનાં નિયંત્રણ માટે ૧૫ મીલી હેકઝાકોનાઝોલ દવા ૧૦ લીટર પાણીમાં ભેળવી ૧૦-૧૫ દિવસના અંતરે છંટકાવ કરવા.
<p>લસણ</p>	<p>ગાંઠીયા બંધાવા / વિકાસ</p>	<p>ચુસીયા, પાનની ટોચનો સુકારો</p>	<ul style="list-style-type: none"> ❖ પાકને એક સરખાં સમયગાળામાં પીયત આપવું. ❖ આ ચુસીયા જીવાતના અસરકારક નિયંત્રણ માટે બ્યુવેરીયા બાઝીયાના ૧.૧૫ વે.પા. નો પ્રથમ છંટકાવ જીવાત દેખાય ત્યારે ૦.૦૦૩૫% (૩૦ ગ્રામ/૧૦ લીટર પાણીમાં) બ બીજો

			<p>૦.૦૦૭ ટકા (૬૦ ગ્રામ/૧૦ લીટર પાણી) અને ત્રીજો ૦.૦૦૯ ટકા (૮૦ ગ્રામ/૧૦ લીટર પાણી) ૧૦ દિવસના અંતરે કરવા.</p> <ul style="list-style-type: none"> ❖ આ ચુસીયા જીવાતના રાસાયણિક નિયંત્રણ માટે ડાયમીથોએટ ૩૦ ઇ.સી. ૧૦ મિ.લી. અથવા ક્વીનાલફોસ ૨૫ ઇ.સી. ૨૦ મિ.લી. દવા ૧૦ લીટર પાણીમાં ભેળવી દવાની અસરકારકતા વધારવા તેમાં સ્ટીકર ઉમેરી દ્રાવણનો છંટકાવ કરવો. ❖ પાકમાં હાથથી નિંદામણ ની કામગીરી કરવી. ❖ લસણના પાકમાં પાનની ટોચનો સુકારાના રોગ માટે મેન્કોઝેબ અથવા ક્લોરોથ્લોનીલ ૨૭ ગ્રામ ૧૦ લીટર પાણીમાં મિશ્ર કરી ૧૦ દિવસના અંતરે છંટકાવ કરવો. પિયત પાણી નિયંત્રિત આપવું.
તુવેર	શીંગમાં દાણા ભરાવા / પરિપકવતા	-	<ul style="list-style-type: none"> ❖ પાકને જરૂરીયાત મુજબ પીયત આપવું. ❖ તુવેરના પાકમાં દેહધાર્મિક પરિપકવ અવસ્થાએ પાકની કાપણી કરવી.
શાકભાજી	વૃદ્ધી/ફુલ/ ફળ	-	<ul style="list-style-type: none"> ❖ આ સમયગાળા દરમિયાન દવા છંટકાવની કામગીરી કરવી. ❖ પાકમાં હાથથી નિંદામણની કામગીરી કરવી. ❖ શાકભાજી પાકોને સમયસર પીયત આપવું. ❖ શાકભાજીના પાકોને નીદામણ મુક્ત કરવું અને નિયમીત પિયત આપવું. શાકભાજી ને સમયસર ઉતારી ગ્રેડીંગ કરી બજારમાં મુકવા.
પશુપાલન	-	-	<ul style="list-style-type: none"> ❖ પશુઓને યોગ્ય આહાર આપવો & પીવા માટે યોખ્ખું હુંફાળું ગરમ પાણી આપવું અને પશુઓના રહેઠાણ યોખ્ખા રાખવા. ❖ માખી મચ્છરથી રક્ષણ માટે ફીનાઈલ છાટવું. ❖ પશુઓને યોગ્ય આહારમાં ખનિજયુક્ત મિશ્રણ સાથે સંગ્રહિત ચારા આપો. ચારા ને સલામત સ્થળે સંગ્રહિત કરવો જોઈએ. ❖ ચારા માટે ચાફ કટર વાપરો. ❖ પશુઓમાં ઈતરડીના નિયંત્રણ માટે ડેલ્ટામેથ્રીન અથવા એમીટાઝ ૨ મીલી/ ૧ લીટર પાણીમાં નાખીને છાટવી. ❖ દુધાળા પશુઓના આઉને ઝીંક ઓક્સાઈડ અથવા બોરીક

			<p>પાવડરથી બરાબર સાફ કરવા.</p> <p>❖ શિયાળા ત્રુતુમાં અતિશય ઠંડા સીધા પવનથી રક્ષણ માટે પશુઓને શેડમાં બાંધવા અને કંતાન કોથળાનો ઉપયોગ કરવો.</p>
--	--	--	--

યાંત્રિક અધિકારી
ગ્રામીણ કૃષિ મૌસમ સેવા
જી.કૃ.યુ.

	<p>Gramin Krushi Mausam Seva (GKMS) Agro meteorological Cell Department of Agronomy Junagadh Agricultural University Junagadh-362001 E-mail: amfujnd@yahoo.com Phone: 0285-2670139</p>	
---	--	---

Agromet Advisory Service Bulletin for Junagadh District of South Saurashtra Agro-Climatic Zone
(Issued jointly by Junagadh Agricultural University and India Meteorological Department)

(#AZADI KA AMRIT MAHOTSAV#)

Day:- Tuesday
2022

Date: 01-02-

Agromet Advisory Service bulletin. No:- 088 (2021-22)

Observed Weather during last Five days (Dated 27 th to 31 st January, 2022)					Weather Parameters	Weather Forecast upcoming Five days (Valid for 02 nd to 06 th February, 2022) until 08:30 hrs of 06-02-2022				
27/01	28/01	29/01	30/01	31/01	Date	02/02	03/02	04/02	05/02	06/02
0	0	0	0	-	Rainfall(mm)	0	0	0	0	0
26.2	26.7	29.0	30.0	-	T _{max} (°C)	32	33	32	29	29
9.7	8.0	9.4	9.5	-	T _{min} (°C)	14	14	12	11	12
0	0	0	0	-	Cloud Cover	0	0	0	0	0
73	72	72	71	-	RH-I (%)	62	69	39	50	32
29	27	28	28	-	RH-II (%)	27	27	22	15	15
4.3	4.9	2.7	2.9	-	Wind speed (km/hr)	8.7	11.2	16.0	9.7	10.6
20	70	290	290	-	Wind direction	285	290	296	71	73

Agro meteorological Advisories

General Advice	Rain fall	As per IMD Forecast, There is forecasting of
-----------------------	------------------	--

	<p>Temperature</p> <p>RH (%)</p> <p>Wind Direction and Wind Speed</p>	<p>no rainfall occurs during next five days. Sky will be remaining clear.</p> <p>Maximum and minimum temperature likely to be in range of 29 - 33°C and 11 - 14°C, respectively.</p> <p>The Relative Humidity is likely to be in the range of 15 – 69 %.</p> <p>Direction and speed of wind is W, NW & E and 8.7 – 16.0 km/h, respectively.</p>
--	--	---

✚ **Standardized Precipitation Index:** - For the period of **30th December, 2021 to 26th January, 2022** for Junagadh district considered under the mildly wet condition.

✚ **AS per ERFIS products, Below Normal rainfall may occur in Saurashtra & Kutch region during 06th to 12th February, 2022.**

✚ **MEGHDOOT Mobile Application:-** **Download** the MEGHDOOT mobile application for Agromet Advisory Services and information on weather forecasting, which will provide weather based agricultural advice to farmers for their location, crops and livestock in their local language.

Click on the following link to download the MEGHDOOT application:

Android users: <https://play.google.com/store/apps/details?id=com.aas.meghdoot>

IOS users: <https://apps.apple.com/in/app/meghdoot/id1474048155>

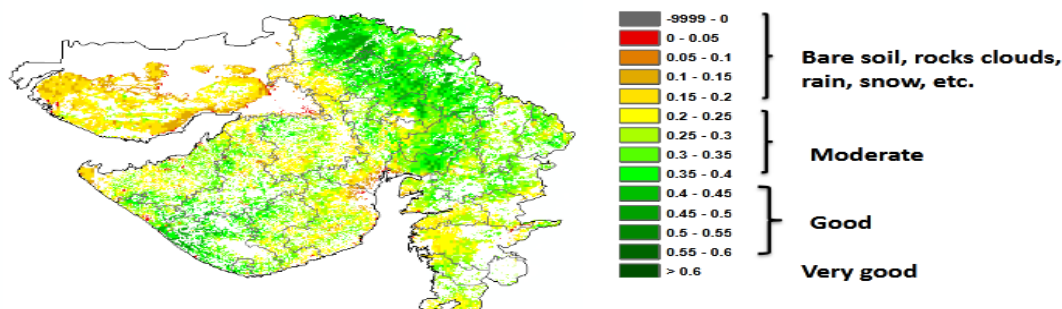
❖ **Due to pandemic of CORONA (COVID-19), Farmers should maintain social distancing and safety precaution while handling farm machines and labour in the field.**

❖ **To apply of irrigation in the *rabi* crops during at regular interval.**

❖ **Farmers are advised to procure good quality and select the certified seed with high yielding variety of *summer* crops for sowing next summer season.**

NOAA/VIIRS/BLENDED NDVI Composite ending on Week no 04
(22.01.2022 to 28.01.2022) over Agricultural region

Gujarat



Agricultural vigour is good over many places of Gujarat region and at few pockets of Saurashtra.

Source: <https://www.star.nesdis.noaa.gov>

Crop	Variety/ Pest/Insect	Stage	Agro met Advisories
Wheat	Helicoverpa, Stem borer	Booting / Heading / Milking	<ul style="list-style-type: none"> ➤ Apply irrigation to the crop at regular interval. ➤ Keep field weed free. ➤ Spray NSKE 5%, 500 gram or neem based insecticide 20 ml (1 EC) to 40 ml (0.15 EC) or Beauveria bassiana 40 gram/ 10 liter of water to control small larvae. Spray quinalphos 25 EC 20 ml/10 liter water to control higher larval infestation. ➤ Hand weeding operation should be carry out.
Chickpea	Pod borer	Flowering / Pod formation	<ul style="list-style-type: none"> ➤ Apply irrigation to the crop at regular interval. ➤ Regular monitoring of gram pod borer during entire crop season.

			<ul style="list-style-type: none"> ➤ Set up the bird perches 40-50 for pod borer Instantiation of pheromone trap 40/ha and light trap 1/ha. ➤ Spraying of kadvi mehadi leaf extract or mamejva leaf extract or Jatropha leaf extract or five per cent neem leaf extract at 15 days interval from the date of pest infestation.
Coriander	Aphid	Flowering	<ul style="list-style-type: none"> ➤ Apply irrigation to the crop at regular interval. ➤ Hand weeding operation should be carry out. ➤ Set up yellow stick trap @ 10/ha to monitor aphid population. ➤ Avoid to spray pesticides whenever predators like ladybird beetle, syrphid fly and chrysopa are present in the field which are predateding the aphids. ➤ For the control of powdery mildew infestation, spray Hexaconazole 15 ml/10 liters of water.
Cumin	Thrips	Vegetative	<ul style="list-style-type: none"> ➤ Apply irrigation to the crop at regular interval. ➤ Spray acephate 75 SP 10 gram per 10 liter of water to control thrips. ➤ Hand weeding operation should be carry out. ➤ Spray Beauveria bassiana 1.15 WP (Min.

			<p>2x10⁶ cfu/g) 0.007 % (60 g/10 l of water) for management of thrips.</p> <ul style="list-style-type: none"> ➤ Avoid to spray pesticides whenever predators like ladybird beetle, syrphid fly and chrysopa are present in the field which are predated the aphids.
Garlic	Thrips, leaf blight disease	Bulb formation	<ul style="list-style-type: none"> ➤ Apply irrigation to the crop at regular interval. ➤ For management of thrips, apply schedule spraying of Beauveria bassiana 1.15 WP (min 2 x 10⁶ cfu/g), first spray at initiation of pest infestation 0.0035% (30 g/10 l of water). Subsequent second 0.007% (60 g/10 l of water) and third 0.009% (80 g/10 l of water) spray at 10 days interval. ➤ To chemical control of thrips, spray Dimethoate 30 EC (10 ml/10 l. of water) or Quinalphos 25 EC (20 ml/10 l. of water). ➤ Hand weeding operation should be carry out. ➤ To prevent leaf blight disease (leaf yellowing) infestation in garlic spray Mencozeb or Clorothalonil 27 gm in 10 liters of water at 10 days interval as precautionary measure.
Pigeon pea	-	Pod development / Maturity	<ul style="list-style-type: none"> ➤ Apply irrigation to the crop at critical stage. ➤ Harvesting operation should be carried out at physiological maturity stage.
Castor	-	Capsule development /	<ul style="list-style-type: none"> ➤ Apply irrigation to the crop at critical stage. ➤ Harvesting operation should be carried out

		Maturity	at physiological maturity stage.
Vegetable crops	-	Sowing/ Flowering/ Fruiting	<ul style="list-style-type: none"> ➤ To the spray of agrochemicals during this period. ➤ Hand weeding and interculturing operation should be carry out. ➤ Apply irrigation to the crop at regular interval. ➤ Keep vegetable crop weed free, apply irrigation regularly and send vegetable fruit to the market often grading.
Livestock	-	-	<ul style="list-style-type: none"> ➤ To provide adequate food & clean light warm water for drinking and keep the animals clean shed. ➤ Spray phenyl in the animal shed to avoid flies and mosquitoes. ➤ Give stored fodder with mineral mixture. Fodder should be stored at safe place. ➤ Feed silage & hay material along with concentrate feed. ➤ Use chaff cutter for fodder. ➤ For the control of tick and other parasites, spray deltemethrin or aemitaz 2 ml in 1 litre of water. ➤ Udder of milking animals must be properly clean with zinc oxide or boric powder. ➤ Protection of animal due to the cold winter season cattle transfer to the shed.



Gramin Krushi Mausam Seva (GKMS)
Agro meteorological Cell
Department of Agronomy
Junagadh Agricultural University
Junagadh-362001



E-mail: amfujnd@yahoo.com Phone: 0285-2670139

Agromet Advisory Service Bulletin for Porbandar District of South Saurashtra Agro-Climatic Zone
(Issued jointly by Junagadh Agricultural University and India Meteorological Department)

(#AZADI KA AMRIT MAHOTSAV#)

Day:-Tuesday

Date: 01-02-2022

Agromet Advisory Service bulletin. No:-088 (2021-22)

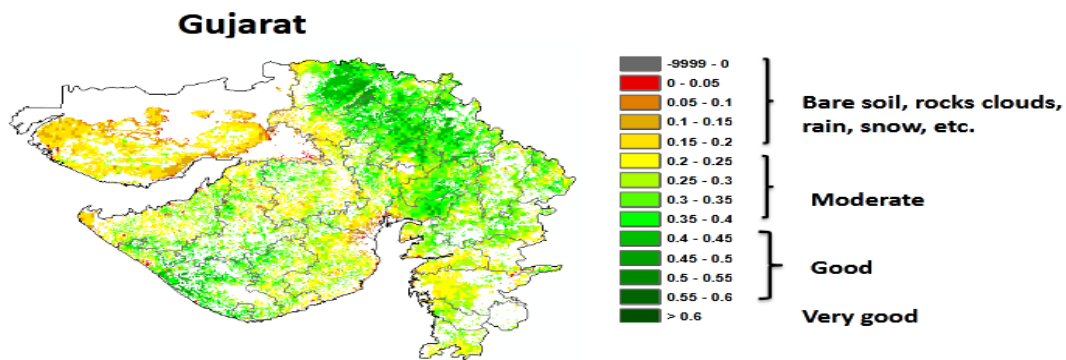
Observed Weather during last Five days (Dated 27 th to 31 st January, 2022)					Weather Parameters	Weather Forecast upcoming Five days (Valid for 02 nd to 06 th Feb., 2022) until 08:30 hrs of 06-02-2022				
27/01	28/01	29/01	30/01	31/01	Date	02/02	03/02	04/02	05/02	06/02
0	0	0	0	0	Rainfall(mm)	0	0	0	0	0
26.4	27.0	28.4	29.0	30.0	Tmax (°C)	30	30	29	28	28
11.4	10.4	9.4	10.3	15.4	Tmin (°C)	18	18	16	16	17
0	0	0	0	0	Cloud Cover	0	0	0	0	0
49	48	77	77	90	RH-I (%)	73	85	43	60	49
21	20	19	24	40	RH-II (%)	39	39	31	22	20
9.3	5.6	-	-	11.1	Wind speed (km/hr)	12.1	15.3	18.7	12.0	11.2
360	50	-	-	20	Wind direction	302	292	296	75	64

Agro meteorological Advisories

General Advice	Rain fall	As per IMD Forecast, There is forecasting of no rainfall occurs during next five days. Sky will be remaining clear.
	Temperature	Maximum and minimum temperature likely to be in range of 28 - 30°C and 16 - 18°C , respectively.
	RH (%)	The Relative Humidity is likely to be in the range of 20 – 85 %.
	Wind Direction and Wind Speed	Direction and speed of wind is to be NW, W, E & NE and 11.2 – 18.7 km/h, respectively.

- ❖ **Standardized Precipitation Index:** - For the period 30th December, 2021 to 26th January, 2022 for Porbandar district considered under the extremely wet condition.
- ❖ **AS per ERFIS products, Below Normal rainfall may occur in Saurashtra & Kutch region during 06th to 12th February, 2022.**
- ❖ **MEGHDOOT Mobile Application:**- **Download** the MEGHDOOT mobile application for Agromet Advisory Services and information on weather forecasting, which will provide weather based agricultural advice to farmers for their location, crops and livestock in their local language.
Click on the following link to download the MEGHDOOT application:
Android users:<https://play.google.com/store/apps/details?id=com.aas.meghdoot>
IOS users:<https://apps.apple.com/in/app/meghdoot/id1474048155>
- ❖ **Due to pandemic of CORONA (COVID-19), Farmers should maintain social distancing and safety precaution while handling farm machines and labour in the field.**
- ❖ **To apply of irrigation in the *rabi* crops during at regular interval.**
- ❖ **Farmers are advised to procure good quality and select the certified seed with high yielding variety of *summer* crops for sowing next summer season.**

NOAA/VIIRS/BLENDED NDVI Composite ending on Week no 04
(22.01.2022 to 28.01.2022) over Agricultural region



Source: <https://www.star.nesdis.noaa.gov>

Crop	Variety/ Pest / Insect	Stage	Agro met Advisories
Wheat	Helicoverpa	Heading / Milking	<ul style="list-style-type: none"> ➤ Apply irrigation to the crop at regular interval. ➤ Keep field weed free.

			<ul style="list-style-type: none"> ➤ Spray NSKE 5%, 500 gram or neem based insecticide 20 ml (1 EC) to 40 ml (0.15 EC) or Beauveria bassiana 40 gram/ 10 liter of water to control small larvae. Spray quinalphos 25 EC 20 ml/10 liter water to control higher larval infestation
Chickpea	Aphid	Pod formation / development	<ul style="list-style-type: none"> ➤ Apply irrigation to the crop at regular interval. ➤ Regular monitoring of gram pod borer during entire crop season. ➤ Spraying of kadvi mehadi leaf extract or mamejva leaf extract or Jatropha leaf extract or five per cent neem leaf extract at 15 days interval from the date of pest infestation. ➤ Hand weeding and Interculturing operation should be carry out.
Cumin	Thrips	Flowering	<ul style="list-style-type: none"> ➤ Apply irrigation to the crop at regular interval. ➤ Spray acephate 75 SP 10 gram per 10 liter of water to control thrips. ➤ Hand weeding operation should be carry out. ➤ Spray Beauveria bassiana 1.15 WP (Min. 2x10⁶ cfu/g) 0.007 % (60 g/10 l of water) for management of thrips. ➤ Avoid to spray pesticides whenever predators like ladybird beetle, syrphid fly and chrysopa are present in the field which

			are predated the aphids.
Garlic	Thrips, leaf blight disease	Bulb formation	<ul style="list-style-type: none"> ➤ Apply irrigation to the crop at regular interval. ➤ For management of thrips, apply schedule spraying of Beauveria bassiana 1.15 WP (min 2×10^6 cfu/g), first spray at initiation of pest infestation 0.0035% (30 g/10 l of water). Subsequent second 0.007% (60 g/10 l of water) and third 0.009% (80 g/10 l of water) spray at 10 days interval. ➤ To chemical control of thrips, spray Dimethoate 30 EC (10 ml/10 l. of water) or Quinalphos 25 EC (20 ml/10 l. of water). ➤ Hand weeding operation should be carry out. ➤ To prevent leaf blight disease (leaf yellowing) infestation in garlic spray Mencozeb or Clorothalonil 27 gm in 10 liters of water at 10 days interval as precautionary measure.
Pigeon pea	-	Pod development / Maturity	<ul style="list-style-type: none"> ➤ Apply irrigation to the crop at critical stage. ➤ Harvesting operation should be carried out at physiological maturity stage.
Castor	-	Capsule development / Maturity	<ul style="list-style-type: none"> ➤ Apply irrigation to the crop at critical stage. ➤ Harvesting operation should be carried out at physiological maturity stage.
Vegetable crops	-	Sowing/ Flowering/ Fruiting	<ul style="list-style-type: none"> ➤ To the spray of agrochemicals during this period. ➤ Hand weeding and interculturing operation should be carry out. ➤ Apply irrigation to the crop at regular

			<p>interval.</p> <ul style="list-style-type: none"> ➤ Keep vegetable crop weed free, apply irrigation regularly and send vegetable fruit to the market often grading.
Livestock	-	-	<ul style="list-style-type: none"> ➤ To provide adequate food & clean light warm water for drinking and keep the animals clean shed. ➤ Spray phenyl in the animal shed to avoid flies and mosquitoes. ➤ Give stored fodder with mineral mixture. Fodder should be stored at safe place. ➤ Feed silage & hay material along with concentrate feed. ➤ Use chaff cutter for fodder. ➤ For the control of tick and other parasites, spray deltemethrin or aemitaz 2 ml in 1 litre of water. ➤ Udder of milking animals must be properly clean with zinc oxide or boric powder. ➤ Protection of animal due to the cold winter season cattle transfer to the shed.

	<p>Gramin Krushi Mausam Seva (GKMS) Agrometeorological Cell Department of Agronomy Junagadh Agricultural University Junagadh-362001 E-mail: amfuind@yahoo.com Phone: 0285-2670139</p>	
---	---	---

Agromet Advisory Service Bulletin for Gir Somnath District of South Saurashtra Agro-Climatic Zone
(Issued jointly by Junagadh Agricultural University and India Meteorological Department)

(#AZADI KA AMRIT MAHOTSAV#)

Day:- Tuesday

Date: 01-02-2022

Agromet Advisory Service bulletin. No:-088 (2021-22)

Observed Weather during last Five days (Dated 27 th to 31 st January,2022)					Weather Parameters	Weather Forecast upcoming Five days (Valid for 02 nd to 06 th February, 2022) until 08:30 hrs of 06-02-2022				
27/01	28/01	29/01	30/01	31/01	Date	02/02	03/02	04/02	05/02	06/02
0	0	0	0	0	Rainfall(mm)	0	0	0	0	0
26.3	28.1	29.7	29.6	28.4	Tmax (°C)	30	30	29	28	29
12.0	14.9	14.7	14.9	14.7	Tmin (°C)	20	20	17	16	17
0	0	0	0	0	Cloud Cover	0	0	0	0	0
57	44	57	64	79	RH-I (%)	76	65	47	58	35
46	24	43	55	49	RH-II (%)	36	36	31	21	21
-	7.4	7.4	-	1.9	Wind speed (km/hr)	10.1	13.5	18.7	10.4	11.6
-	50	70	-	99	Wind direction	202	300	294	45	56

Agro meteorological Advisories

General Advice	Rain fall Temperature RH (%) Wind Direction and Wind Speed	As per IMD Forecast, There is forecasting of no rainfall occurs during next five days. Sky will be remaining clear. Maximum and minimum temperature likely to be in range of 28 – 30°C and 16 – 20°C , respectively. The Relative Humidity is likely to be in the range of 21 – 76 %. Direction and speed of wind is to be S, NW & NE and 10.1 – 18.7 km/h, respectively.
-----------------------	---	--

✚ **Standardized Precipitation Index:** - For the period of **30th December, 2021 to 26th January, 2022** for Gir Somnath district considered under the extremely wet condition.

✚ **AS per ERFs products, Below Normal Rainfall may occur in Saurashtra & Kutch region during 06th to 12th February, 2022.**

✚ **MEGHDOOT Mobile Application:-** **Download** the MEGHDOOT mobile application for Agromet Advisory Services and information on weather forecasting, which will provide weather based agricultural advice to farmers for their location, crops and livestock in their local language.

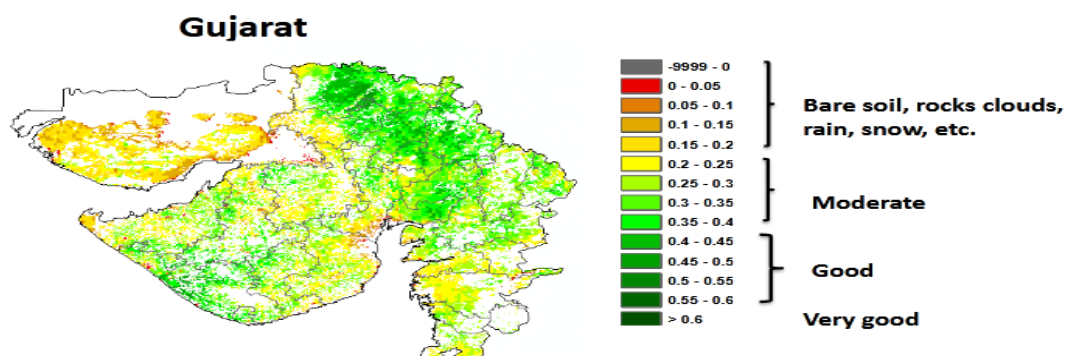
Click on the following link to download the MEGHDOOT application:

Android users: <https://play.google.com/store/apps/details?id=com.aas.meghdoot>

IOS users: <https://apps.apple.com/in/app/meghdoot/id1474048155>

- ❖ **Due to pandemic of CORONA (COVID-19), Farmers should maintain social distancing and safety precaution while handling farm machines and labour in the field.**
- ❖ **To apply of irrigation in the *rabi* crops during at regular interval.**
- ❖ **Farmers are advised to procure good quality and select the certified seed with high yielding variety of *summer* crops for sowing next summer season.**

NOAA/VIIRS/BLENDED NDVI Composite ending on Week no 04
(22.01.2022 to 28.01.2022) over Agricultural region



Source: <https://www.star.nesdis.noaa.gov>

Crop	Variety/ Pest / Insect	Stage	Agro met Advisories
Wheat	Helicoverpa	Heading / Milking	<ul style="list-style-type: none"> ➤ Apply irrigation to the crop at regular interval. ➤ Keep field weed free. ➤ Spray NSKE 5%, 500 gram or neem based insecticide 20 ml (1 EC) to 40 ml (0.15 EC) or Beauveria bassiana 40 gram/ 10 liter of water to control small larvae. Spray quinalphos 25 EC 20 ml/10 liter water to control higher larval infestation.
Chickpea	Pod borer	Pod formation / development	<ul style="list-style-type: none"> ➤ Apply irrigation to the crop at regular interval. ➤ Regular monitoring of gram pod borer

			<p>during entire crop season.</p> <ul style="list-style-type: none"> ➤ Spraying of kadvi mehadi leaf extract or mamejva leaf extract or Jatropha leaf extract or five per cent neem leaf extract at 15 days interval from the date of pest infestation. ➤ Hand weeding operation should be carry out.
Coriander	Aphid	Flowering	<ul style="list-style-type: none"> ➤ Apply irrigation to the crop at regular interval. ➤ Hand weeding operation should be carry out. ➤ Avoid to spray pesticides whenever predators like ladybird beetle, syrphid fly and chrysopa are present in the field which are predated the aphids. ➤ For the control of powdery mildew infestation, spray Hexaconazole 15 ml/10 liters of water.
Garlic	Thrips, leaf blight disease	Bulb formation / Development	<ul style="list-style-type: none"> ➤ Apply irrigation to the crop at regular interval. ➤ For management of thrips, apply schedule spraying of Beauveria bassiana 1.15 WP (min 2×10^6 cfu/g), first spray at initiation of pest infestation 0.0035% (30 g/10 l of water). Subsequent second 0.007% (60 g/10 l of water) and third 0.009% (80 g/10 l of water) spray at 10 days interval. ➤ To prevent leaf blight disease (leaf

			<p>yellowing) infestation in garlic spray Mencozeb or Clorothalonil 27 gm in 10 liters of water at 10 days interval as precautionary measure.</p> <ul style="list-style-type: none"> ➤ Hand weeding operation should be carry out.
Pigeon pea	-	Pod development / Maturity	<ul style="list-style-type: none"> ➤ Apply irrigation to the crop at critical stage. ➤ Harvesting operation should be carried out at physiological maturity stage.
Sugarcane	-	Vegetative	<ul style="list-style-type: none"> ➤ To the spray of agrochemicals during this period. ➤ Hand weeding and interculturing operation should be carry out. ➤ Apply irrigation to the crop at critical stage.
Vegetable crops	-	Sowing/ Flowering/ Fruiting	<ul style="list-style-type: none"> ➤ To the spray of agrochemicals during this period. ➤ Hand weeding and interculturing operation should be carry out. ➤ Apply irrigation to the crop at regular interval. ➤ Keep vegetable crop weed free, apply irrigation regularly and send vegetable fruit to the market often grading.
Livestock	-	-	<ul style="list-style-type: none"> ➤ To provide adequate food & clean light warm water for drinking and keep the animals clean shed. ➤ Spray phenyl in the animal shed to avoid flies and mosquitoes. ➤ Give stored fodder with mineral mixture. Fodder should be stored at safe place.

			<ul style="list-style-type: none">➤ Feed silage & hay material along with concentrate feed.➤ Use chaff cutter for fodder.➤ For the control of tick and other parasites, spray deltemethrin or aemitaz 2 ml in 1 litre of water.➤ Udder of milking animals must be properly clean with zinc oxide or boric powder.➤ Protection of animal due to the cold winter season cattle transfer to the shed.
--	--	--	--

Technical Officer
Gramin Krushi Mausam Seva (GKMS)
J.A.U., Junagadh

AMFU, JAU, Junagadh