

| | | |
|--|--|--|
|   આજાદીકા અમૃત મહોત્સવ | ગ્રામીણ કૃષિ મૌસમ સેવા કૃષિ હવામાન સેલ કૃષિ વિજ્ઞાન વિભાગ જુનાગઢ કૃષિ યુનિવર્સિટી જુનાગઢ - ૩૬૨૦૦૧ ઈમેઈલ:- amfund@yhaoo.com ફોન નં. ૦૨૮૫-૨૬૭૦૧૩૯ |   |
|--|--|--|

હવામાન આગાહી આધારીત દક્ષિણ સૌરાષ્ટ્ર ખેત આબોહવાકીય વિસ્તારનાં જુનાગઢ જિલ્લા માટે કૃષિ સલાહ બુલેટીન
 (કૃષિ હવામાન સેલ, જુનાગઢ કૃષિ યુનિવર્સિટી અને ભારત હવામાન વિભાગ દ્વારા સંપન્ન)

વાર:- મંગળવાર

તારીખ:-૦૧/૦૮/૨૦૨૩

હવામાન આગાહી આધારીત બુલેટીન: ૦૩૫ (૨૦૨૩-૨૪)

| પાછલા પાંચ દિવસનું હવામાન (તારીખ:- ૨૭ થી ૩૧ જુલાઈ, ૨૦૨૩) | | | | | હવામાન પરિબળો | હવામાન આગાહી આગામી પાંચ દિવસ માટે (તારીખ:- ૦૨ થી ૦૬ ઓગસ્ટ, ૨૦૨૩) માન્ય ૦૬ ઓગસ્ટ, ૨૦૨૩. સવારના ૮:૩૦ વાગ્યાં સુધી | | | | |
|---|-------------------|-------------------|----------|----------|---------------------------|---|----------|----------|----------|----------|
| ૨૭/૦૭ | ૨૮/૦૭ | ૨૯/૦૭ | ૩૦/૦૭ | ૩૧/૦૭ | તારીખ | ૦૨/૦૮ | ૦૩/૦૮ | ૦૪/૦૮ | ૦૫/૦૮ | ૦૬/૦૮ |
| ૪.૨ | ૨.૫ | ૨.૭ | ૧૧.૩ | ૭.૩ | વરસાદ(મિમી) | ૪ | ૪ | ૪ | ૧૦ | ૧૦ |
| ૩૧.૪ | ૩૧.૦ | ૩૧.૪ | ૨૯.૮ | ૨૯.૫ | મહત્તમ તાપમાન (°સે.ગ્રે) | ૩૦ | ૨૯ | ૨૯ | ૨૯ | ૩૦ |
| ૨૬.૨ | ૨૬.૦ | ૨૫.૦ | ૨૪.૮ | ૨૫.૩ | લઘુત્તમ તાપમાન (°સે.ગ્રે) | ૨૬ | ૨૬ | ૨૬ | ૨૬ | ૨૬ |
| મોટેભાગે વાદળાયું | મોટેભાગે વાદળાયું | મોટેભાગે વાદળાયું | વાદળાયું | વાદળાયું | વાદળની સ્થિતિ | મોટેભાગે વાદળાયું | વાદળાયું | વાદળાયું | વાદળાયું | વાદળાયું |
| ૯૧ | ૮૫ | ૯૫ | ૯૪ | ૯૧ | સવારના ભેજના ટકા | ૮૪ | ૮૪ | ૮૪ | ૮૪ | ૮૪ |
| ૭૮ | ૬૯ | ૯૭ | ૮૦ | ૮૯ | બપોરબાદ ના ભેજના ટકા | ૭૨ | ૭૬ | ૭૫ | ૭૫ | ૭૪ |
| ૫.૭ | ૭.૭ | ૯.૬ | ૮.૫ | ૭.૪ | પવનની ગતિ (કિમી/કલાક) | ૨૮.૦ | ૩૦.૦ | ૩૧.૦ | ૩૦.૦ | ૩૦.૦ |
| ૨૯૦ | ૨૫૦ | ૨૫૦ | ૨૩૦ | ૨૩૦ | પવનની દિશા | ૨૪૮ | ૨૪૮ | ૨૪૮ | ૨૪૮ | ૨૪૮ |

સામાન્ય સલાહ

ભારત સરકારશ્રીના હવામાન વિભાગ તરફથી મળેલ હવામાન આગાહીની માહિતી અનુસાર અત્રેનાં ગ્રામીણ કૃષિ મૌસમ સેવા યોજના, જુનાગઢ કૃષિ યુનિવર્સિટી, જુનાગઢ તરફથી જણાવવામા આવે છે કે દક્ષિણ સૌરાષ્ટ્ર ખેત આબોહવાકીય વિસ્તારના જુનાગઢ જિલ્લામાં આગામી તારીખ ૦૨/૦૮/૨૦૨૩ થી ૦૬/૦૮/૨૦૨૩ દરમિયાન આકાશ મુખ્યત્વે આગામી પાંચ દિવસોમાં મુખ્યત્વે મોટેભાગે વાદળાયું થી વાદળાયું રહેશે, જિલ્લામાં આગામી પાંચ દિવસો દરમિયાન છુટા છવાયાં ભાગોમાં હળવા વરસાદની શક્યતાઓ છે. પવનની ઝડપ ૨૮ થી ૩૧ કીમી/કલાક રહેવાની શક્યતા રહેશે. આ સમયગાળામાં મહત્તમ તાપમાન ૨૯ થી ૩૦ ડીગ્રી સેન્ટીગ્રેડ રહેશે તેમજ લઘુત્તમ તાપમાન ૨૬ ડીગ્રી સેન્ટીગ્રેડ રહેવાની સંભાવના છે.

✦ માન્ય વરસાદની સૂચી મુજબ જુનાગઢ જિલ્લામાં ૧૨ જુન થી ૧૯ જુલાઈ, ૨૦૨૩ નાં સમયગાળા દરમિયાન વધુ ભેજની સ્થિતિ જોવા મળેલ છે.

✦ સાપ્તાહિક હવામાન આગાહીની સૂચી મુજબ સૌરાષ્ટ્ર અને કચ્છનાં વિસ્તારોમાં તા.૦૬/૦૮/૨૦૨૩ થી તા.૧૨/૦૮/૨૦૨૩ દરમિયાન વરસાદ સામાન્ય થી નીચે અને મહત્તમ તાપમાન & લઘુત્તમ તાપમાન સામાન્ય રહેવાની શક્યતાઓ છે.

✦ મેઘદૂત એપ્લિકેશન:- કૃષિ હવામાન સલાહ સેવા અને હવામાન આગાહી અંગેની જાણકારી મેળવવા માટે **ડાઉનલોડ** કરો મેઘદૂત એપ્લિકેશન કે જે ખેડૂતોને તેમની સ્થાનિક ભાષામાં સ્થાન, પાક અને પશુધન વિશે હવામાન આધારિત કૃષિ સલાહ પ્રદાન કરશે.

મેઘદૂત એપ્લિકેશનને **ડાઉનલોડ** કરવા માટે નીચેની લિંક પર ક્લિક કરો.

એન્ડ્રોઈડ(મોબાઈલ)ઉપયોગકર્તા:<https://play.google.com/store/apps/details?id=com.aas.meghdoot>

આઈ.ઓ.એસ.ઉપયોગકર્તા:- <https://apps.apple.com/in/app/meghdoot/id1474048155>

❖ યોમાસુ પાકોનાં વાવેતર માટે ખેત આયોજન કરવું તે મુજબ બીયારણક ખાતર અને દવાનો પુરવઠો મેળવી લેવો.

❖ પ્રતિકારક જાતોનું વાવેતર માટે ઉપયોગ કરવો.

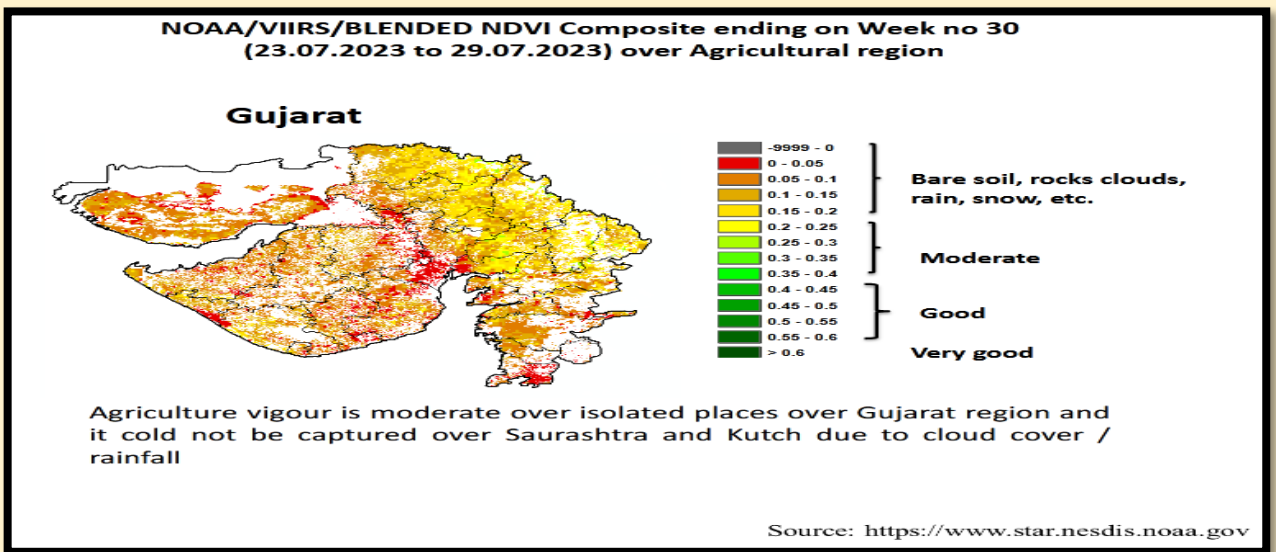
❖ ઉચ્ચ ગુણવત્તાવાળું પ્રમાણિત અને નિંદણ બીજ મુક્ત બિયારણ વાપરવું.

❖ ખેતરમાં ઉભા પાકમાં વરસાદનું પાણી ભરાય રહેતું હોય તો તેના નિકાલની યોગ્ય વ્યવસ્થા કરવી.

❖ આગાહીનાં સમયગાળા દરમિયાન ખેતર પરનાં બધા ખેતકાર્યો હાથ ધરવા.

❖ આપના પાલતુ પશુઓને વરસાદનો સમયગાળો નાં હોઈ ત્યારે ખુલ્લામાં સલામત જગ્યાએ બાંધવા અને પશુ રહેઠાણને યોખ્મું & સુકું રાખવાની વ્યવસ્થા કરવી.

❖ પાકમાં દવા છાંટવાનું અને ખાતર આપવું કામ યોખ્મું હવામાનની પરિસ્થિતિમાં કરવું.



| પાકનું નામ | પાક અવસ્થા | રોગ/જીવાત/ જાત | કૃષિ સલાહ |
|------------|------------|----------------|-----------|
|------------|------------|----------------|-----------|

| | | | |
|--------------------------|----------------------|----------------------------|--|
| <p>ચોમાસું મગફળી</p> | <p>ફૂલ / સુયા</p> | <p>મુંડા, ગેરૂ, ચુસીયા</p> | <ul style="list-style-type: none"> ❖ ઉભા પાકમાં વરસાદનું પાણી ભરાય રહેતું હોય તો તેના નિકાલની યોગ્ય વ્યવસ્થા કરવી. ❖ પાકમાં દવા છાંટવાનું અને ખાતર આપવનું કામ આ સમયગાળામાં કરવું. ❖ મુંડાના નિયંત્રણ માટે તેના યજમાન પાકો ઉપર કલોરપાયરીફોસ ૨૦ ઇ.સી. ૦.૦૪% (૨૦ મિલી/૧૦ લીટર પાણી) નો છંટકાવ કરવો. ❖ મુંડાના પુખ્તને યજમાન પાકો ઉપરથી પકડીને નાશ કરવો. ❖ મગફળીમાં ગેરૂ રોગનાં નિયંત્રણ માટે ૫ મીલી ટ્રાયડેમોર્ફ દવા ૧૦ લીટર પાણીમાં ભેળવી છંટકાવ કરવો. ❖ મગફળીમાં ચુસીયા, મોલોમશી, થ્રીપ્સનાં નિયંત્રણ માટે ફોસ્ફામીડોન ૩ મીલી દવા અથવા ડાયમીથોચેટ ૧૫ મીલી દવા ૧૦ લીટર પાણીમાં ભેળવી છંટકાવ કરવો. મોલોમશી સાથે દાળીયા જીવાત જોવા મળે તો દાવાનો છંટકાવ મુલતવી રાખવો. ❖ વરાપ સમયે મગફળીના પાકમાં આંતરખેડ કરવી અને હાથથી નિંદામણ કરવું. ❖ પાકમાં વરાપ સમયે ખાલા પુરવાની કામગીરી કરવી. ❖ મગફળી પાકમાં પાન પીળા દેખાય તો ૧૦૦ ગ્રામ હીરાકશી તથા ૧૦ ગ્રામ લીંબુના ફૂલને ૧૦ લીટર પાણીમાં ઓગાળીને છંટકાવ કરવો. |
| <p>કપાસ</p> | <p>વૃદ્ધિ / ડાળી</p> | <p>ગુલાબી ઈંચળ</p> | <ul style="list-style-type: none"> ❖ ઉભા પાકમાં વરસાદનું પાણી ભરાય રહેતું હોય તો તેના નિકાલની યોગ્ય વ્યવસ્થા કરવી. ❖ પાકમાં દવા છાંટવાનું અને ખાતર આપવનું કામ આ સમયગાળામાં કરવું. ❖ પાકમાં વરાપ સમયે ખાલા પુરવાની કામગીરી કરવી. ❖ વરાપ સમયે પાકમાં આંતરખેડ કરવી અને હાથથી નિંદામણની કામગીરી કરવી. ❖ કપાસમાં ગુલાબી ઈંચળના નિયંત્રણ માટે ડેલ્ટામેથ્રીન અથવા ટ્રાઈઝોફોસ ૧૦ મીલી દવા ૧૦ લીટર પાણીમાં ભેળવી છંટકાવ કરવો અથવા ૧૦૦ ગ્રામ બીવેરીયા પાવડર અને ૨૦ મીલી પ્રોફેનોફોસ ને ૧૦ લીટર પાણીમાં ભેળવી છંટકાવ કરવો. ❖ ખેતરમાં ફેરોમેન ટ્રેપગોઠવી નર કુદાઓનો નાશ કરવો. |
| <p>સોયાબીન</p> | <p>વૃદ્ધિ</p> | <p>લશ્કરી ઈંચળ</p> | <ul style="list-style-type: none"> ❖ ઉભા પાકમાં વરસાદનું પાણી ભરાય રહેતું હોય તો તેના નિકાલની યોગ્ય વ્યવસ્થા કરવી. |

| | | | |
|---------|-------------------|---|--|
| | | | <ul style="list-style-type: none"> ❖ પાકમાં દવા છાંટવાનુ અને ખાતર આપવનું કામ આ સમયગાળામાં કરવુ. ❖ પાકમાં વરાપ સમયે ખાલા પુરવાની કામગીરી કરવી. ❖ વરાપ સમયે પાકમાં આંતરખેડ કરવી અને હાથથી નિંદામણની કામગીરી કરવી. ❖ પાકમાં લશ્કરી ઈયળનો ઉપદ્રવ ખુબ જોવા મળે તો તેના નિયંત્રણ માટે ૨૫ મીલી ક્લોરોપાયરીફોસ અથવા ૧૦ મીલી મીથોમાઈલ દવાને ૧૦લીટર પાણીમાં ભેળવી છંટકાવ કરવો અથવા સંકલીત જીવાત નિયંત્રણના પગલા લેવા જેવા કે ફેરોમેન ટ્રેપલ વર્ટીસીલીયમ લોહાટી ફુગ વગેરેનો ઉપયોગ કરવો. |
| અડદ | વૃદ્ધિ | - | <ul style="list-style-type: none"> ❖ ઉભા પાકમાં વરસાદનું પાણી ભરાય રહેતુ હોય તો તેના નિકાલની યોગ્ય વ્યવસ્થા કરવી. ❖ પાકમાં દવા છાંટવાનુ અને ખાતર આપવનું કામ આ સમયગાળામાં કરવુ. ❖ વરાપ સમયે પાકમાં આંતરખેડ કરવી અને હાથથી નિંદામણની કામગીરી કરવી. |
| તલ | વૃદ્ધિ | - | <ul style="list-style-type: none"> ❖ ઉભા પાકમાં વરસાદનું પાણી ભરાય રહેતુ હોય તો તેના નિકાલની યોગ્ય વ્યવસ્થા કરવી. ❖ પાકમાં દવા છાંટવાનુ અને ખાતર આપવનું કામ આ સમયગાળામાં કરવું. ❖ વરાપ સમયે પાકમાં આંતરખેડ કરવી અને હાથથી નિંદામણની કામગીરી કરવી. |
| તુવેર | ઉગાવો / વૃદ્ધિ | - | <ul style="list-style-type: none"> ❖ ઉભા પાકમાં વરસાદનું પાણી ભરાય રહેતુ હોય તો તેના નિકાલની યોગ્ય વ્યવસ્થા કરવી. ❖ પાકનાં વાવેતર માટે સારી ગુણવત્તા અને વધારે ઉત્પાદન આપતી જાતોનાં પ્રમાણિત બીજની પસંદગી કરીને મેળવી લેવા. ❖ તુવેરનાં વાવેતર માટે નવી વિકસાવેલ જાત ગુજરાત તુવેર-૧૦૧ & ૧૦૩ અને બી.ડી.એન.-૨ & ૭૧૧ ની પસંદગી કરવી. ❖ પાકની સમયસર વાવણી કરવી. ❖ વરાપ સમયે પાકમાં આંતરખેડ કરવી અને હાથથી નિંદામણની કામગીરી કરવી. |
| શાકભાજી | વૃદ્ધિ / ફુલ / ફળ | - | <ul style="list-style-type: none"> ❖ ઉભા પાકમાં વરસાદનું પાણી ભરાય રહેતુ હોય તો તેના નિકાલની યોગ્ય વ્યવસ્થા કરવી. |

| | | |
|---------|---|---|
| | | <ul style="list-style-type: none"> ❖ પાકમાં દવા છાંટવાનું અને ખાતર આપવુંનું કામ આ સમયગાળામાં કરવું. ❖ પાકમાં હાથથી નિંદામણ અને આંતરખેડની કામગીરી કરવી. ❖ શાકભાજી પાકોને સમયસર પીયત આપવું. ❖ શાકભાજીના પાકોને નીંદામણ મુક્ત કરવું અને નિયમિત પિયત આપવું. શાકભાજી ને સમયસર ઉતારી ગ્રેડીંગ કરી બજારમાં મુકવા. |
| પશુપાલન | - | <ul style="list-style-type: none"> ❖ પશુઓને યોગ્ય આહાર આપવો & પીવા માટે યોખ્ખું ઠંડુ પાણી આપવું અને પશુઓના રહેઠાણ યોખ્ખા રાખવા. ❖ માખી મચ્છરથી રક્ષણ માટે ફીનાઇલ છાટવું. ❖ પશુઓને યોગ્ય આહારમાં ખનિજયુક્ત મિશ્રણ સાથે સંગ્રહિત ચારા આપો. ચારા ને સલામત સ્થળે સંગ્રહિત કરવો જોઈએ. ❖ ચારા માટે ચાફ કટર વાપરો. ❖ પશુઓમાં ઈતરડીના નિયંત્રણ માટે ડેલ્ટામેથ્રીન અથવા એમીટાઝ ૨ મીલી/ ૧ લીટર પાણીમાં નાખીને છાટવી. ❖ દુધાળા પશુઓના આઉને ઝીંક ઓક્સાઈડ અથવા બોરીક પાવડરથી બરાબર સાફ કરવા. |

| | | |
|---|--|---|
|   આઝાદી કા અમૃત મહોત્સવ | <p>ગ્રામીણ કૃષિ મૌસમ સેવા કૃષિ હવામાન સેલ કૃષિ વિજ્ઞાન વિભાગ જૂનાગઢ કૃષિ યુનિવર્સિટી જૂનાગઢ - ૩૬૨૦૦૧</p> <p>ઈમેઇલ:-amfujnd@yahoo.com ફોન નં. ૦૨૮૫-૨૬૭૦૧૩૯</p> |   ગૌરવ ૨૦૨૩ INDIA |
|---|--|---|

હવામાન આગાહી આધારીત દક્ષિણ સૌરાષ્ટ્ર ખેત આબોહવાકીય વિસ્તારનાં પોરબંદર જીલ્લા માટે કૃષિ સલાહ બુલેટીન (કૃષિ હવામાન સેલ, જૂનાગઢ કૃષિ યુનિવર્સિટી અને ભારત હવામાન વિભાગ દ્વારા સંપન્ન)

વાર:- મંગળવાર

તારીખ: ૦૧/૦૮/૨૦૨૩

હવામાન આગાહી આધારીત બુલેટીન: ૦૩૫ (૨૦૨૩-૨૪)

| પાછલા પાંચ દિવસનું હવામાન (તારીખ:- ૨૭ જૂન થી ૩૧ જુલાઈ, ૨૦૨૩) | | | | | હવામાન પરિબલો | હવામાન આગાહી આગામી પાંચ દિવસ માટે (તારીખ:- ૦૨ થી ૦૬ ઓગસ્ટ, ૨૦૨૩) માન્ય ૦૬ ઓગસ્ટ, ૨૦૨૩ સવારના ૮:૩૦ વાગ્યાં સુધી | | | | |
|---|-------|-------|-------|-------|--------------------------|--|-------|-------|-------|-------|
| ૨૭/૦૭ | ૨૮/૦૭ | ૨૯/૦૭ | ૩૦/૦૭ | ૩૧/૦૭ | તારીખ | ૦૨/૦૮ | ૦૩/૦૮ | ૦૪/૦૮ | ૦૫/૦૮ | ૦૬/૦૮ |
| ૦.૮ | ૦.૪ | ૦.૨ | ૦.૦ | ૧.૨ | વરસાદ(મિમી) | ૩ | ૩ | ૩ | ૪ | ૩ |
| ૩૧.૬ | ૩૧.૪ | ૩૨.૦ | ૩૧.૦ | ૩૦.૮ | મહત્તમ તાપમાન (°સે.ગ્રે) | ૩૦ | ૩૦ | ૩૦ | ૩૦ | ૩૦ |

| | | | | | | | | | | |
|-----------------------|-----------------------|-----------|-----------------------|-----------|-------------------------|-----------------------|-----------|-----------|-----------|-----------|
| ૨૬.૬ | ૨૬.૮ | ૨૬.૪ | ૨૬.૬ | ૨૬.૬ | લઘુતમ તાપમાન (°સે.ગ્રે) | ૨૬ | ૨૬ | ૨૬ | ૨૬ | ૨૬ |
| મોટેભાગે વાદળછાયું | મોટેભાગે વાદળછાયું | વાદળછાયું | મોટેભાગે વાદળછાયું | વાદળછાયું | વાદળની સ્થિતિ | મોટેભાગે વાદળછાયું | વાદળછાયું | વાદળછાયું | વાદળછાયું | વાદળછાયું |
| ૮૬ | ૭૫ | ૮૬ | ૮૫ | ૮૫ | સવારના ભેજના ટકા | ૮૩ | ૮૨ | ૮૩ | ૮૨ | ૮૨ |
| ૭૮ | ૭૪ | ૬૮ | ૭૮ | ૭૮ | બપોરબાદ ના ભેજના ટકા | ૭૫ | ૭૮ | ૭૮ | ૭૮ | ૭૬ |
| ૧૮.૫ | ૧૮.૫ | ૧૮.૫ | ૧૪.૮ | ૧૮.૫ | પવનની ગતિ (કિમી/કલાક) | ૩૨.૦ | ૩૫.૦ | ૩૫.૦ | ૩૪.૦ | ૩૪.૦ |
| ૨૯૦ | ૨૫૦ | ૨૫૦ | ૨૭૦ | ૨૭૦ | પવનની દિશા | ૨૪૮ | ૨૪૮ | ૨૪૮ | ૨૪૮ | ૨૪૮ |

સામાન્ય સલાહ

ભારત સરકારશ્રીના હવામાન વિભાગ તરફથી મળેલ હવામાન આગાહીની માહિતી અનુસાર અત્રેના ગ્રામીણ કૃષિ મૌસમ સેવા યોજના, જૂનાગઢ કૃષિ યુનિવર્સિટી, જૂનાગઢ તરફથી જણાવવામા આવે છે કે દક્ષિણ સૌરાષ્ટ્ર ખેત આબોહવાકીય વિસ્તારના પોરબંદર જીલ્લામાં આગામી તારીખ ૦૨/૦૮/૨૦૨૩ થી ૦૬/૦૮/૨૦૨૩ દરમિયાન આકાશ મુખ્યત્વે આગામી પાંચ દિવસોમાં મુખ્યત્વે મોટેભાગે વાદળછાયું થી વાદળછાયું રહેશે, જીલ્લામાં આગામી પાંચ દિવસો દરમિયાન છુટા છવાયાં ભાગોમાં હળવા વરસાદની શક્યતાઓ છે. પવનની ઝડપ ૩૨ થી ૩૫ કીમી/કલાક રહેવાની શક્યતા રહેશે. આ સમયગાળામાં મહત્તમ તાપમાન ૩૦ ડીગ્રી સેન્ટીગ્રેડ રહેશે તેમજ લઘુતમ તાપમાન ૨૬ ડીગ્રી સેન્ટીગ્રેડ રહેવાની સંભાવના છે.

✦ માન્ય વરસાદની સૂચી મુજબ પોરબંદર જીલ્લામાં ૨૨ જુન થી ૧૯ જુલાઈ, ૨૦૨૩ નાં સમયગાળા દરમિયાન ઓછી ભેજની સ્થિતિ જોવા મળેલ છે.

✦ સાપ્તાહિક હવામાન આગાહીની સૂચી મુજબ સૌરાષ્ટ્ર અને કચ્છનાં વિસ્તારોમાં તા.૦૬/૦૮/૨૦૨૩ થી તા.૧૨/૦૮/૨૦૨૩ દરમિયાન વરસાદ સામાન્ય થી નીચે અને મહત્તમ તાપમાન & લઘુતમ તાપમાન સામાન્ય રહેવાની શક્યતાઓ છે.

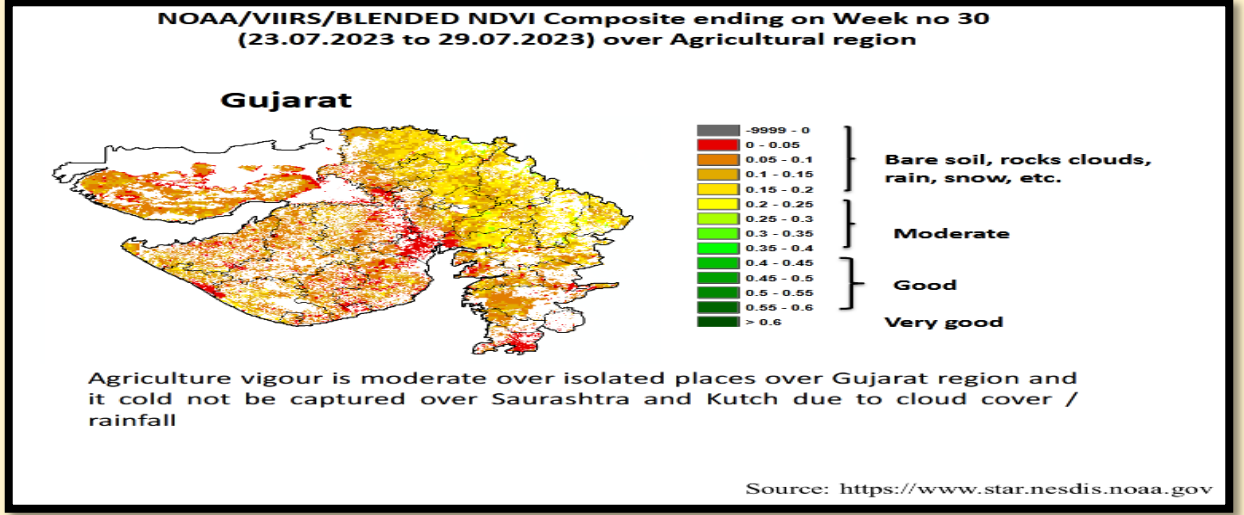
✦ મેઘદૂત એપ્લિકેશન:-કૃષિ હવામાન સલાહ સેવા અને હવામાન આગાહી અંગેની જાણકારી મેળવવા માટે ડાઉનલોડ કરો મેઘદૂત એપ્લિકેશન કે જે ખેડૂતોને તેમની સ્થાનિક ભાષામાં સ્થાન, પાક અને પશુધન વિશે હવામાન આધારિત કૃષિ સલાહ પ્રદાન કરશે.

મેઘદૂત એપ્લિકેશનને ડાઉનલોડ કરવા માટે નીચેની લિંક પર ક્લિક કરો.

એન્ડ્રોઈડ(મોબાઈલ)ઉપયોગકર્તા: <https://play.google.com/store/apps/details?id=com.aas.meghdoot>

આઈ.ઓ.એસ.ઉપયોગકર્તા:- <https://apps.apple.com/in/app/meghdoot/id1474048155>

- ❖ યોમાસુ પાકોનાં વાવેતર માટે ખેત આયોજન કરવું તે મુજબ બીયારણા ખાતર અને દવાનો પુરવઠો મેળવી લેવો.
- ❖ પ્રતિકારક જાતોનું વાવેતર માટે ઉપયોગ કરવો.
- ❖ ઉચ્ચ ગુણવત્તાવાળું, પ્રમાણિત અને નિંદણ બીજ મુક્ત બિયારણ વાપરવું.
- ❖ ખેતરમાં ઉભા પાકમાં વરસાદનું પાણી ભરાય રહેતું હોય તો તેના નિકાલની યોગ્ય વ્યવસ્થા કરવી.
- ❖ આગાહીનાં સમયગાળા દરમિયાન ખેતર પરનાં બધા ખેતકાર્યો હાથ ધરવા.
- ❖ આપના પાલતુ પશુઓને વરસાદનો સમયગાળો નાં હોઈ ત્યારે ખુલ્લામાં સલામત જગ્યાએ બાંધવા અને પશુ રહેઠાણને ચોખ્ખું & સુકું રાખવાની વ્યવસ્થા કરવી.
- ❖ પાકમાં દવા છાંટવાનું અને ખાતર આપવું કામ ચોખ્ખાં હવામાનની પરિસ્થિતિમાં કરવું.



| પાકનું નામ | પાક અવસ્થા | રોગ/જીવાત/ જાત | કૃષિ સલાહ |
|------------------|------------|------------------------|--|
| યોમાસું મગફળી | ફૂલ / સુયા | મુંડા, ગેરૂ, ચુસીયા | <ul style="list-style-type: none"> ❖ ઉભા પાકમાં વરસાદનું પાણી ભરાય રહેતું હોય તો તેના નિકાલની યોગ્ય વ્યવસ્થા કરવી. ❖ પાકમાં દવા છાંટવાનું અને ખાતર આપવું કામ આ સમયગાળામાં કરવું. ❖ મુંડાના નિયંત્રણ માટે તેના યજમાન પાકો ઉપર કલોરપાયરીફોસ ૨૦ ઇ.સી. ૦.૦૪% (૨૦ મિલી/૧૦ લીટર પાણી) નો છંટકાવ કરવો. ❖ મુંડાના પુખ્તને યજમાન પાકો ઉપરથી પકડીને નાશ કરવો. ❖ મગફળીમાં ગેરૂ રોગનાં નિયંત્રણ માટે ૫ મીલી ટ્રાયડેમોર્ફ દવા ૧૦ લીટર પાણીમાં ભેળવી છંટકાવ કરવો. |

| | | | |
|---------|---------------|------------|--|
| | | | <ul style="list-style-type: none"> ❖ મગફળીમાં ચુસીયા, મોલોમશી, થ્રીપ્સનાં નિયંત્રણ માટે ફોસ્ફામીડોન ૩ મીલી દવા અથવા ડાયમીથોથેટ ૧૫ મીલી દવા ૧૦ લીટર પાણીમાં ભેળવી છંટકાવ કરવો. મોલોમશી સાથે દાળીયા જીવાત જોવા મળે તો દાવાનો છંટકાવ મુલતવી રાખવો. ❖ વરાપ સમયે મગફળીના પાકમાં આંતરખેડ કરવી અને હાથથી નિંદામણ કરવું. ❖ પાકમાં વરાપ સમયે ખાલા પુરવાની કામગીરી કરવી. ❖ મગફળી પાકમાં પાન પીળા દેખાય તો ૧૦૦ ગ્રામ હીરાકશી તથા ૧૦ ગ્રામ લીંબુના ફૂલને ૧૦ લીટર પાણીમાં ઓગાળીને છંટકાવ કરવો. |
| કપાસ | વૃદ્ધિ / ડાળી | ગુલાબી ઈયળ | <ul style="list-style-type: none"> ❖ ઉભા પાકમાં વરસાદનું પાણી ભરાય રહેતું હોય તો તેના નિકાલની યોગ્ય વ્યવસ્થા કરવી. ❖ પાકમાં દવા છાંટવાનું અને ખાતર આપવનું કામ આ સમયગાળામાં કરવું. ❖ પાકમાં વરાપ સમયે ખાલા પુરવાની કામગીરી કરવી. ❖ વરાપ સમયે પાકમાં આંતરખેડ કરવી અને હાથથી નિંદામણની કામગીરી કરવી. ❖ કપાસમાં ગુલાબી ઈયળના નિયંત્રણ માટે ડેલ્ટામેથ્રીન અથવા ટ્રાઈઝોફોસ ૧૦ મીલી દવા ૧૦ લીટર પાણીમાં ભેળવી છંટકાવ કરવો અથવા ૧૦૦ ગ્રામ બીવેરીયા પાવડર અને ૨૦ મીલી પ્રોફેનોફોસ ને ૧૦ લીટર પાણીમાં ભેળવી છંટકાવ કરવો. ❖ ખેતરમાં ફેરોમેન ટ્રેપગોઠવી નર કુદાઓનો નાશ કરવો. |
| સોયાબીન | વૃદ્ધિ | લશ્કરી ઈયળ | <ul style="list-style-type: none"> ❖ ઉભા પાકમાં વરસાદનું પાણી ભરાય રહેતું હોય તો તેના નિકાલની યોગ્ય વ્યવસ્થા કરવી. ❖ પાકમાં દવા છાંટવાનું અને ખાતર આપવનું કામ આ સમયગાળામાં કરવું. ❖ પાકમાં વરાપ સમયે ખાલા પુરવાની કામગીરી કરવી. ❖ વરાપ સમયે પાકમાં આંતરખેડ કરવી અને હાથથી નિંદામણની કામગીરી કરવી. ❖ પાકમાં લશ્કરી ઈયળનો ઉપદ્રવ ખુબ જોવા મળે તો તેના નિયંત્રણ માટે ૨૫ મીલી ક્લોરોપાયરીફોસ અથવા ૧૦ મીલી મીથોમાઈલ |

| | | | |
|---------|-------------------|---|--|
| | | | <p>દવાને ૧૦લીટર પાણીમાં ભેળવી છંટકાવ કરવો અથવા સંકલીત જીવાત નિયંત્રણના પગલા લેવા જેવા કે ફેરોમેન ટ્રેપ, વર્ટીસીલીયમ લોહાટી કુગ વગેરેનો ઉપયોગ કરવો.</p> |
| અડદ | વૃદ્ધિ | - | <ul style="list-style-type: none"> ❖ ઉભા પાકમાં વરસાદનું પાણી ભરાય રહેતું હોય તો તેના નિકાલની યોગ્ય વ્યવસ્થા કરવી. ❖ પાકમાં દવા છાંટવાનું અને ખાતર આપવનું કામ આ સમયગાળામાં કરવું. ❖ વરાપ સમયે પાકમાં આંતરખેડ કરવી અને હાથથી નિંદામણની કામગીરી કરવી. |
| તલ | વૃદ્ધિ | - | <ul style="list-style-type: none"> ❖ ઉભા પાકમાં વરસાદનું પાણી ભરાય રહેતું હોય તો તેના નિકાલની યોગ્ય વ્યવસ્થા કરવી. ❖ પાકમાં દવા છાંટવાનું અને ખાતર આપવનું કામ આ સમયગાળામાં કરવું. ❖ વરાપ સમયે પાકમાં આંતરખેડ કરવી અને હાથથી નિંદામણની કામગીરી કરવી. |
| તુવેર | ઉગાવો / વૃદ્ધિ | - | <ul style="list-style-type: none"> ❖ ઉભા પાકમાં વરસાદનું પાણી ભરાય રહેતું હોય તો તેના નિકાલની યોગ્ય વ્યવસ્થા કરવી. ❖ પાકનાં વાવેતર માટે સારી ગુણવત્તા અને વધારે ઉત્પાદન આપતી જાતોનાં પ્રમાણિત બીજની પસંદગી કરીને મેળવી લેવા. ❖ તુવેરનાં વાવેતર માટે નવી વિકસાવેલ જાત ગુજરાત તુવેર-૧૦૧ & ૧૦૩ અને બી.ડી.એન.-૨ & ૭૧૧ ની પસંદગી કરવી. ❖ પાકની સમયસર વાવણી કરવી. ❖ વરાપ સમયે પાકમાં આંતરખેડ કરવી અને હાથથી નિંદામણની કામગીરી કરવી. |
| શાકભાજી | વૃદ્ધિ / ફુલ / ફળ | - | <ul style="list-style-type: none"> ❖ ઉભા પાકમાં વરસાદનું પાણી ભરાય રહેતું હોય તો તેના નિકાલની યોગ્ય વ્યવસ્થા કરવી. ❖ પાકમાં દવા છાંટવાનું અને ખાતર આપવનું કામ આ સમયગાળામાં કરવું. ❖ પાકમાં હાથથી નિંદામણ અને આંતરખેડની કામગીરી કરવી. ❖ શાકભાજી પાકોને સમયસર પીયત આપવું. |

| | | | |
|---------|---|---|---|
| | | | ❖ શાકભાજીના પાકોને નીદામણ મુક્ત કરવું અને નિયમિત પિયત આપવું. શાકભાજી ને સમયસર ઉતારી ગ્રેડીંગ કરી બજારમાં મુકવા. |
| પશુપાલન | - | - | ❖ પશુઓને યોગ્ય આહાર આપવો & પીવા માટે યોખ્ખું પાણી આપવું અને પશુઓના રહેઠાણ યોખ્ખા રાખવા. ❖ માખી મચ્છરથી રક્ષણ માટે ફીનાઈલ છાટવું. ❖ પશુઓને યોગ્ય આહારમાંખનિજયુક્ત મિશ્રણ સાથે સંગ્રહિત ચારા આપો. ચારા ને સલામત સ્થળે સંગ્રહિત કરવો જોઈએ. ❖ ચારા માટે ચાફ કટર વાપરો. ❖ પશુઓમાં ઈતરડીના નિયંત્રણ માટે ડેલ્ટામેથ્રીન અથવા એમીટાઝ ૨ મીલી/ ૧ લીટર પાણીમાં નાખીને છાટવી. ❖ દુધાળા પશુઓના આઉને ઝીંક ઓક્સાઈડ અથવા બોરીક પાવડરથી બરાબર સાફ કરવા. |

| | | |
|--|--|--|
|   આજ્ઞાદીકા અમૃત મહોત્સવ | <p style="text-align: center;">ગ્રામીણ કૃષિ મૌસમ સેવા કૃષિ હવામાન સેલ કૃષિ વિજ્ઞાન વિભાગ જુનાગઢ કૃષિ યુનિવર્સિટી જુનાગઢ - ૩૬૨૦૦૧</p> <p>ઈમેઈલ:-amfujnd@yhaoo.com ફોન નં. ૦૨૮૫-૨૬૭૦૧૩૯</p> |   |
|--|--|--|

હવામાન આગાહી આધારીત દક્ષિણ સૌરાષ્ટ્ર ખેત આબોહવાકીય વિસ્તારનાં ગીર સોમનાથ જીલ્લા માટે કૃષિ સલાહ બુલેટીન (કૃષિ હવામાન સેલ, જુનાગઢ કૃષિ યુનિવર્સિટી અને ભારત હવામાન વિભાગ દ્વારા સંપન્ન)

વાર:- મંગળવાર

તારીખ:-૦૧/૦૮/૨૦૨૩

હવામાન આગાહી આધારીત બુલેટીન: ૦૩૫ (૨૦૨૩-૨૪)

| પાછલા પાંચ દિવસનું હવામાન (તારીખ:- ૨૭ થી ૩૧ જુલાઈ, ૨૦૨૩) | | | | | હવામાન પરિબલો | હવામાન આગાહી આગામી પાંચ દિવસ માટે (તારીખ:- ૦૨ થી ૦૬ ઓગસ્ટ, ૨૦૨૩) માન્ય ૦૬ ઓગસ્ટ, ૨૦૨૩ સવારના ૮:૩૦ વાગ્યાં સુધી | | | | |
|---|--------------------|-----------|-----------|-----------|--------------------------|--|-----------|-----------|-----------|-----------|
| ૨૭/૦૭ | ૨૮/૦૭ | ૨૯/૦૭ | ૩૦/૦૭ | ૩૧/૦૭ | તારીખ | ૦૨/૦૮ | ૦૩/૦૮ | ૦૪/૦૮ | ૦૫/૦૮ | ૦૬/૦૮ |
| ૨.૭ | ૦.૪ | ૪.૮ | ૧૧.૯ | ૩.૪ | વરસાદ(મિમી) | ૪ | ૪ | ૪ | ૧૦ | ૧૦ |
| ૩૦.૪ | ૩૦.૬ | ૩૦.૪ | ૨૯.૪ | ૨૯.૮ | મહત્તમ તાપમાન (°સે.ગ્રે) | ૨૮ | ૨૮ | ૨૮ | ૨૯ | ૨૮ |
| ૨૬.૮ | ૨૬.૨ | ૨૫.૪ | ૨૫.૬ | ૨૫.૪ | લઘુતમ તાપમાન (°સે.ગ્રે) | ૨૫ | ૨૪ | ૨૪ | ૨૩ | ૨૩ |
| વાદળછાયું | મોટેભાગે વાદળછાયું | વાદળછાયું | વાદળછાયું | વાદળછાયું | વાદળની સ્થિતિ | મોટેભાગે વાદળછાયું | વાદળછાયું | વાદળછાયું | વાદળછાયું | વાદળછાયું |

| | | | | | | | | | | |
|-----|-----|------|------|-----|-----------------------|------|------|------|------|------|
| ૯૨ | ૮૯ | ૯૦ | ૯૨ | ૯૪ | સવારના ભેજના ટકા | ૮૫ | ૮૪ | ૮૫ | ૮૫ | ૮૪ |
| ૮૮ | ૮૩ | ૮૬ | ૮૯ | ૮૭ | બપોરબાદ ના ભેજના ટકા | ૭૫ | ૭૯ | ૭૬ | ૭૭ | ૭૯ |
| ૫.૬ | ૫.૬ | ૧૧.૧ | ૧૧.૧ | ૭.૪ | પવનની ગતિ (કિમી/કલાક) | ૨૯.૦ | ૩૨.૦ | ૩૨.૦ | ૩૧.૦ | ૩૧.૦ |
| ૨૫૦ | ૨૫૦ | ૨૫૦ | ૨૫૦ | ૨૫૦ | પવનની દિશા (ડિગ્રી) | ૨૪૮ | ૨૪૮ | ૨૪૮ | ૨૪૮ | ૨૪૮ |

સામાન્ય સલાહ

ભારત સરકારશ્રીના હવામાન વિભાગ તરફથી મળેલ હવામાન આગાહીની માહિતી અનુસાર અત્રેના ગ્રામીણ કૃષિ મૌસમ સેવા યોજના, જૂનાગઢ કૃષિ યુનિવર્સિટી, જૂનાગઢ તરફથી જણાવવામા આવે છે કે દક્ષિણ સૌરાષ્ટ્ર ખેત આબોહવાકીય વિસ્તારના ગીર સોમનાથ જિલ્લામાં આગામી તારીખ ૦૨/૦૮/૨૦૨૩ થી ૦૬/૦૮/૨૦૨૩ દરમિયાન આકાશ મુખ્યત્વે આગામી પાંચ દિવસોમાં મુખ્યત્વે મોટેભાગે વાદળાણ્યું થી વાદળાણ્યું રહેશે, જિલ્લામાં આગામી પાંચ દિવસો દરમિયાન છુટા છવાયાં ભાગોમાં હળવા વરસાદની શક્યતાઓ છે. પવનની ઝડપ ૨૯ થી ૩૨ કીમી/કલાક રહેવાની શક્યતાઓ રહેશે. આ સમયગાળામાં મહત્તમ તાપમાન ૨૮ થી ૨૯ ડીગ્રી સેન્ટીગ્રેડ રહેશે તેમજ લઘુત્તમ તાપમાન ૨૩ થી ૨૫ ડીગ્રી સેન્ટીગ્રેડ રહેવાની સંભાવના છે.

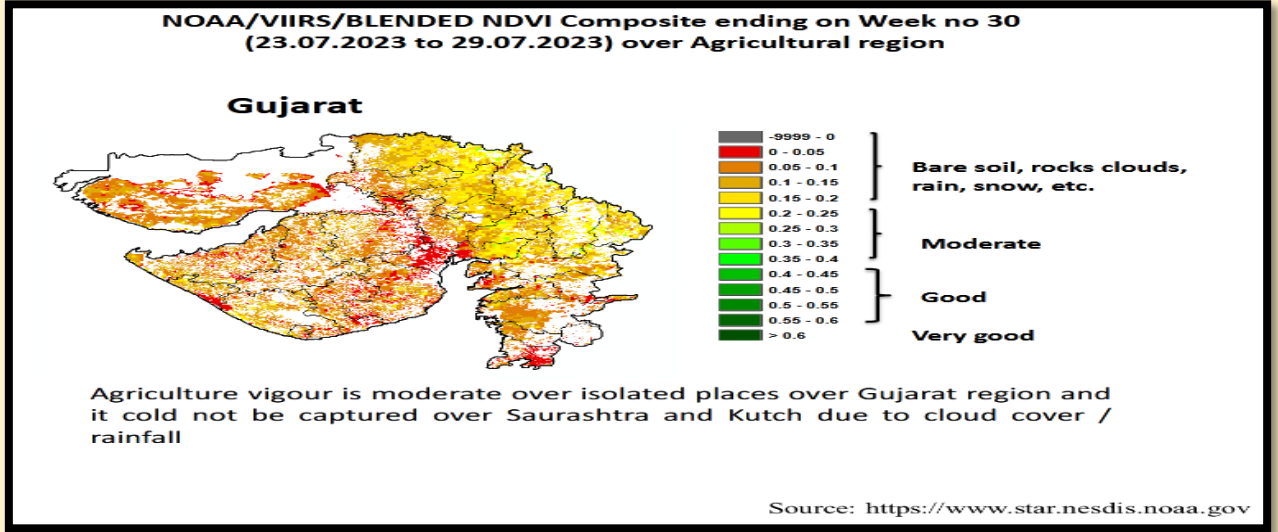
- ✦ માન્ય વરસાદની સૂચી મુજબ ગીર સોમનાથ જિલ્લામાં ૨૨ જુન થી ૧૯ જુલાઈ, ૨૦૨૩ નાં સમયગાળા દરમિયાન વધારે ભેજની સ્થિતિ જોવા મળેલ છે.
- ✦ સાપ્તાહિક હવામાન આગાહીની સૂચી મુજબ સૌરાષ્ટ્ર અને કચ્છનાં વિસ્તારોમાં તા.૦૬/૦૮/૨૦૨૩ થી તા.૧૨/૦૮/૨૦૨૩ દરમિયાન વરસાદ સામાન્ય થી નીચે અને મહત્તમ તાપમાન & લઘુત્તમ તાપમાન સામાન્ય રહેવાની શક્યતાઓ છે.
- ✦ મેઘદૂત એપ્લિકેશન:- કૃષિ હવામાન સલાહ સેવા અને હવામાન આગાહી અંગેની જાણકારી મેળવવા માટે ડાઉનલોડ કરો મેઘદૂત એપ્લિકેશન કે જે ખેડૂતોને તેમની સ્થાનિક ભાષામાં સ્થાન, પાક અને પશુધન વિશે હવામાન આધારિત કૃષિ સલાહ પ્રદાન કરશે.

મેઘદૂત એપ્લિકેશનને ડાઉનલોડ કરવા માટે નીચેની લિંક પર ક્લિક કરો.

એન્ડ્રોઈડ(મોબાઈલ)ઉપયોગકર્તા: <https://play.google.com/store/apps/details?id=com.aas.meghdoot>

આઈ.ઓ.એસ.ઉપયોગકર્તા:- <https://apps.apple.com/in/app/meghdoot/id1474048155>

- ❖ યોમાસુ પાકોનાં વાવેતર માટે ખેત આયોજન કરવું તે મુજબ બીયારણાખ ખાતર અને દવાનો પુરવઠો મેળવી લેવો.
- ❖ પ્રતિકારક જાતોનું વાવેતર માટે ઉપયોગ કરવો.
- ❖ ઉચ્ચ ગુણવત્તાવાળું પ્રમાણિત અને નિંદણ બીજ મુક્ત બિયારણ વાપરવું.
- ❖ ખેતરમાં ઉભા પાકમાં વરસાદનું પાણી ભરાય રહેતું હોય તો તેના નિકાલની યોગ્ય વ્યવસ્થા કરવી.
- ❖ આગાહીનાં સમયગાળા દરમિયાન ખેતર પરનાં બધા ખેતકાર્યો હાથ ધરવા.
- ❖ આપના પાલતુ પશુઓને વરસાદનો સમયગાળો નાં હોઈ ત્યારે ખુલ્લામાં સલામત જગ્યાએ બાંધવા અને પશુ રહેઠાણને ચોખ્ખું & સુકું રાખવાની વ્યવસ્થા કરવી.
- ❖ પાકમાં દવા છાંટવાનું અને ખાતર આપવું કામ ચોખ્ખાં હવામાનની પરિસ્થિતિમાં કરવું.



| પાકનું નામ | પાક અવસ્થા | રોગ/જીવાત/ જાત | કૃષિ સલાહ |
|------------------|------------|------------------------|---|
| યોમાસું મગફળી | ફૂલ / સુયા | મુંડા, ગેરુ, ચુસીયા | <ul style="list-style-type: none"> ❖ ઉભા પાકમાં વરસાદનું પાણી ભરાય રહેતું હોય તો તેના નિકાલની યોગ્ય વ્યવસ્થા કરવી. ❖ પાકમાં દવા છાંટવાનું અને ખાતર આપવું કામ આ સમયગાળામાં કરવું. ❖ મુંડાના નિયંત્રણ માટે તેના યજમાન પાકો ઉપર ક્લોરપાયરીફોસ ૨૦ ઇ.સી. ૦.૦૪% (૨૦ મિલી/૧૦ લીટર પાણી) નો છંટકાવ કરવો. ❖ મુંડાના પુખ્તને યજમાન પાકો ઉપરથી પકડીને નાશ કરવો. ❖ મગફળીમાં ગેરુ રોગનાં નિયંત્રણ માટે ૫ મીલી ટ્રાયડેમોફ દવા ૧૦ લીટર પાણીમાં ભેળવી છંટકાવ કરવો. |

| | | | |
|------|---------------|------------|--|
| | | | <ul style="list-style-type: none"> ❖ મગફળીમાં ચુસીયા, મોલોમશી, થ્રીપ્સનાં નિયંત્રણ માટે ફોસ્ફામીડોન ૩ મીલી દવા અથવા ડાયમીથોચેટ ૧૫ મીલી દવા ૧૦ લીટર પાણીમાં ભેળવી છંટકાવ કરવો. મોલોમશી સાથે દાળીયા જીવાત જોવા મળે તો દાવાનો છંટકાવ મુલતવી રાખવો. ❖ વરાપ સમયે મગફળીના પાકમાં આંતરખેડ કરવી અને હાથથી નિંદામણ કરવું. ❖ પાકમાં વરાપ સમયે ખાલા પુરવાની કામગીરી કરવી. ❖ મગફળી પાકમાં પાન પીળા દેખાય તો ૧૦૦ ગ્રામ હીરાકશી તથા ૧૦ ગ્રામ લીંબુના ફૂલને ૧૦ લીટર પાણીમાં ઓગાળીને છંટકાવ કરવો. |
| કપાસ | વૃદ્ધિ / ડાળી | ગુલાબી ઈયળ | <ul style="list-style-type: none"> ❖ ઉભા પાકમાં વરસાદનું પાણી ભરાય રહેતું હોય તો તેના નિકાલની યોગ્ય વ્યવસ્થા કરવી. ❖ પાકમાં દવા છાંટવાનું અને ખાતર આપવનું કામ આ સમયગાળામાં કરવું. ❖ પાકમાં વરાપ સમયે ખાલા પુરવાની કામગીરી કરવી. ❖ વરાપ સમયે પાકમાં આંતરખેડ કરવી અને હાથથી નિંદામણની કામગીરી કરવી. ❖ કપાસમાં ગુલાબી ઈયળના નિયંત્રણ માટે ડેલ્ટામેથ્રીન અથવા ટ્રાઈઝોફોસ ૧૦ મીલી દવા ૧૦ લીટર પાણીમાં ભેળવી છંટકાવ કરવો અથવા ૧૦૦ ગ્રામ બીવેરીયા પાવડર અને ૨૦ મીલી પ્રોફેનોફોસ ને ૧૦ લીટર પાણીમાં ભેળવી છંટકાવ કરવો. ❖ ખેતરમાં ફેરોમેન ટ્રેપગોઠવી નર કુદાઓનો નાશ કરવો. |

| | | | |
|---------|----------------|-------------|--|
| સોયાબીન | વૃદ્ધિ | લશ્કરી ઈંચળ | <ul style="list-style-type: none"> ❖ ઉભા પાકમાં વરસાદનું પાણી ભરાય રહેતુ હોય તો તેના નિકાલની યોગ્ય વ્યવસ્થા કરવી. ❖ પાકમાં દવા છાંટવાનુ અને ખાતર આપવનું કામ આ સમયગાળામાં કરવુ. ❖ વરાપ સમયે ખાલા પુરવાની કામગીરી કરવી. ❖ વરાપ સમયે પાકમાં આંતરખેડ કરવી અને હાથથી નિંદામણની કામગીરી કરવી. ❖ પાકમાં લશ્કરી ઈંચળનો ઉપદ્રવ ખુબ જોવા મળે તો તેના નિયંત્રણ માટે ૨૫ મીલી ક્લોરોપાયરીફોસ અથવા ૧૦ મીલી મીથોમાઈલ દવાને ૧૦લીટર પાણીમાં ભેળવી છંટકાવ કરવો અથવા સંકલીત જીવાત નિયંત્રણના પગલા લેવા જેવા કે ફેરોમેન ટ્રેપલ વર્ટીસીલીયમ લોહાટી કુગ વગેરેનો ઉપયોગ કરવો. |
| અડદ | વૃદ્ધિ | - | <ul style="list-style-type: none"> ❖ ઉભા પાકમાં વરસાદનું પાણી ભરાય રહેતુ હોય તો તેના નિકાલની યોગ્ય વ્યવસ્થા કરવી. ❖ પાકમાં દવા છાંટવાનુ અને ખાતર આપવનું કામ આ સમયગાળામાં કરવુ. ❖ વરાપ સમયે પાકમાં આંતરખેડ કરવી અને હાથથી નિંદામણની કામગીરી કરવી. |
| તલ | વૃદ્ધિ | - | <ul style="list-style-type: none"> ❖ ઉભા પાકમાં વરસાદનું પાણી ભરાય રહેતુ હોય તો તેના નિકાલની યોગ્ય વ્યવસ્થા કરવી. ❖ પાકમાં દવા છાંટવાનુ અને ખાતર આપવનું કામ આ સમયગાળામાં કરવું. ❖ વરાપ સમયે પાકમાં આંતરખેડ કરવી અને હાથથી નિંદામણની કામગીરી કરવી. |
| તુવેર | ઉગાવો / વૃદ્ધિ | - | <ul style="list-style-type: none"> ❖ ઉભા પાકમાં વરસાદનું પાણી ભરાય રહેતુ હોય તો તેના નિકાલની યોગ્ય વ્યવસ્થા કરવી. ❖ પાકનાં વાવેતર માટે સારી ગુણવત્તા અને વધારે ઉત્પાદન આપતી જાતોનાં પ્રમાણિત બીજની પસંદગી કરીને મેળવી લેવા. ❖ તુવેરનાં વાવેતર માટે નવી વિકસાવેલ જાત ગુજરાત તુવેર-૧૦૧ & ૧૦૩ અને બી.ડી.એન.-૨ & ૭૧૧ ની પસંદગી કરવી. |

| | | | |
|---------|-------------------|---|---|
| | | | <ul style="list-style-type: none"> ❖ પાકની સમયસર વાવણી કરવી. ❖ વરાપ સમયે પાકમાં આંતરખેડ કરવી અને હાથથી નિંદામણની કામગીરી કરવી. |
| શાકભાજી | વૃદ્ધી / ફુલ / ફળ | - | <ul style="list-style-type: none"> ❖ ઉભા પાકમાં વરસાદનું પાણી ભરાય રહેતું હોય તો તેના નિકાલની યોગ્ય વ્યવસ્થા કરવી. ❖ પાકમાં દવા છાંટવાનું અને ખાતર આપવનું કામ આ સમયગાળામાં કરવું. ❖ પાકમાં હાથથી નિંદામણની કામગીરી કરવી. ❖ શાકભાજી પાકોને સમયસર પીયત આપવું. ❖ શાકભાજીના પાકોને નીંદામણ મુક્ત કરવું અને નિયમિત પિયત આપવું. શાકભાજી ને સમયસર ઉતારી ગ્રેડીંગ કરી બજારમાં મુકવા. |
| પશુપાલન | - | - | <ul style="list-style-type: none"> ❖ પશુઓને યોગ્ય આહાર આપવો & પીવા માટે યોખ્ખું પાણી આપવું અને પશુઓના રહેઠાણ યોખ્ખા રાખવા. ❖ માખી મચ્છરથી રક્ષણ માટે ફીનાઈલ છાટવું. ❖ પશુઓને યોગ્ય આહારમાં ખનિજયુક્ત મિશ્રણ સાથે સંગ્રહિત ચારા આપો. ચારા ને સલામત સ્થળે સંગ્રહિત કરવો જોઈએ. ❖ ચારા માટે ચાફ કટર વાપરો. ❖ પશુઓમાં ઈંતરડીના નિયંત્રણ માટે ડેલ્ટામેથ્રીન અથવા એમીટાઝ ૨ મીલી/ ૧ લીટર પાણીમાં નાખીને છાટવી. ❖ દુધાળા પશુઓના આઉને ઝીંક ઓક્સાઈડ અથવા બોરીક પાવડરથી બરાબર સાફ કરવા. |

યાંત્રિક અધિકારી
ગ્રામીણ કૃષિ મૌસમ સેવા
જ.કૃ.યુ.



75
आज़ादी का
अमृत महोत्सव

Gramin Krushi Mausam Seva (GKMS)
Agrometeorological Cell
Department of Agronomy
Junagadh Agricultural University
Junagadh-362001

E-mail: amfujnd@yahoo.com

Phone: 0285-2670139



Agromet Advisory Service Bulletin for Junagadh District of South Saurashtra Agro-Climatic Zone
(Issued jointly by Junagadh Agricultural University and India Meteorological Department)

Day:- Tuesday

Date: 01-08-2023

Agromet Advisory Service bulletin. No:- 035 (2023-24)

| Observed Weather during last Five days (Dated 27 th to 31 st July, 2023) | | | | | Weather Parameters | Weather Forecast upcoming Five days (Valid for 02 nd to 06 th August, 2023) until 08:30 hrs of 06-08-2023 | | | | |
|---|-------|-------|-------|-------|-----------------------|---|-------|-------|-------|-------|
| 27/07 | 28/07 | 29/07 | 30/07 | 31/07 | Date | 02/08 | 03/08 | 04/08 | 05/08 | 06/08 |
| 4.2 | 2.5 | 2.7 | 11.3 | 7.3 | Rainfall(mm) | 4 | 4 | 4 | 10 | 10 |
| 31.4 | 31.0 | 31.4 | 29.8 | 29.5 | T _{max} (°C) | 30 | 29 | 29 | 29 | 30 |
| 26.2 | 26.0 | 25.0 | 24.8 | 25.3 | T _{min} (°C) | 26 | 26 | 26 | 26 | 26 |
| 7 | 7 | 7 | 8 | 8 | Cloud Cover | 7 | 8 | 8 | 8 | 8 |
| 91 | 85 | 95 | 94 | 91 | RH-I (%) | 84 | 84 | 84 | 84 | 84 |
| 78 | 69 | 97 | 80 | 89 | RH-II (%) | 72 | 76 | 75 | 75 | 74 |
| 5.7 | 7.7 | 9.6 | 8.5 | 7.4 | Wind speed (km/hr) | 28 | 30 | 31 | 30 | 30 |
| 290 | 250 | 250 | 230 | 230 | Wind direction | 248 | 248 | 248 | 248 | 248 |

Agro meteorological Advisories

| | | |
|-----------------------|--|---|
| General Advice | <p>Rain fall</p> <p>Temperature</p> <p>RH (%)</p> <p>Wind Direction and Wind Speed</p> | <p>As per IMD Forecast, There is forecasting of light rainfall occurs at isolated places during next five days. Sky will be remaining mainly cloudy to cloudy.</p> <p>Maximum and minimum temperature likely to be in range of 29 - 30°C and 26°C, respectively.</p> <p>The Relative Humidity is likely to be in the range of 72 – 84 %.</p> <p>Direction and speed of wind is to be mostly W and 28.0 – 31.0 km/h, respectively.</p> |
|-----------------------|--|---|

✚ **Standardized Precipitation Index:** - For the period of 22th June to 19th July, 2023. Junagadh district considered under the severely wet condition.

✚ **As per ERF products, below normal rainfall and normal** T_{max}. & T_{min}. may occur in Saurashtra & Kutch region during 06th to 12th August, 2023.

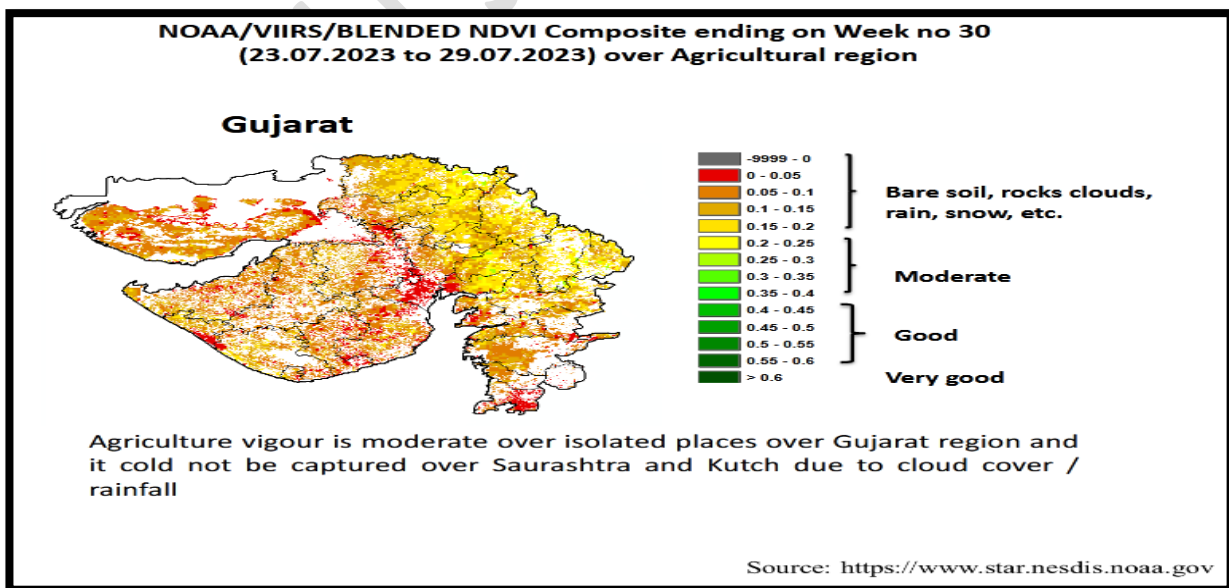
✚ **MEGHDOOT Mobile Application:-** Download the MEGHDOOT mobile application for Agromet Advisory Services and information on weather forecasting, which will provide weather based agricultural advice to farmers for their location, crops and livestock in their local language.

Click on the following link to download the MEGHDOOT application:

Android users: <https://play.google.com/store/apps/details?id=com.aas.meghdoot>

IOS users: <https://apps.apple.com/in/app/meghdoot/id1474048155>

- ❖ Farmers are advised supply to get the seeds, fertilizers and insecticide, pesticide and fungicide according to planning the farm for the monsoon crops.
- ❖ Use resistant/tolerant varieties for sowing.
- ❖ Use healthy, certified and weed free seeds.
- ❖ Arrange for extensive drainage facilities to remove excess rain water from standing crop fields.
- ❖ To carry out all the activity of farm during vaspera condition.
- ❖ Keep animals outdoor during the non-raining period and clean & dry the animal shed.
- ❖ To apply fertilizer and agro- bio-chemicals to the crops during clear weather condition.



| Crop | Variety/ Pest/Insect | Stage | Agro met Advisories |
|------|-------------------------|-------|---------------------|
| | | | |

| | | | |
|------------------------------------|--|--|---|
| <p>Kharif Groundnut</p> | <p>White grub, Rust, Sucking pest</p> | <p>Flowering / Pegging</p> | <ul style="list-style-type: none"> ➤ Arrange for extensive drainage facilities to remove excess rain water from standing crop fields. ➤ To apply fertilizer and any agro-chemicals to the crops during this forecast period. ➤ To spraying white grubs harbouring host trees with chlorpyrifos 20 EC 0.04% (20 ml/10 l water). ➤ To Collection and destruction of White grub adults from host trees around the field. ➤ For the control of rust, spray 5 ml Tridemorph in 10 litre of water. ➤ For the control of sucking pest (aphid, thrips jassid), spray 3 ml Phosphamidon OR 15 ml Dimethoate in 10 litre of water. For ladybird beetle is observed with aphid then postpone the spraying operation. ➤ Interculturing and hand weeding should be carried out in groundnut during vaspera condition. ➤ Gap filling should be carry out in the crop during vaspera condition. ➤ In Ground nut, spray 0.1% FeSO₄ @ 100 gram with 10 gram citric acid solution to correct yellowing. |
| <p>Cotton</p> | <p>Pink bollworm</p> | <p>Vegetative / Branching</p> | <ul style="list-style-type: none"> ➤ Arrange for extensive drainage facilities to remove excess rain water from standing crop fields. ➤ To apply fertilizer and any agro-chemicals to the crops during this period. |

| | | | |
|-------------------|-----------------|-------------------|--|
| | | | <ul style="list-style-type: none"> ➤ Gap filling should be carry out in the crop during vasma condition. ➤ Interculturing and hand weeding should be carried out in during vasma condition. ➤ For the control of pink bollworm, spray 10 ml deltamethrin OR trizophos in 10 litre of water OR spray 100 gm Beauveria bassiana powder and 20 ml prophenophos mix in 10 liter of water. ➤ Install pink bollworm pheromone traps. |
| Soyabean | Prodenia | Vegetative | <ul style="list-style-type: none"> ➤ Arrange for extensive drainage facilities to remove excess rain water from standing crop fields. ➤ To apply fertilizer and any agro-chemicals to the crops during this period. ➤ Gap filling should be carry out in the crop during vasma condition. ➤ Interculturing and hand weeding should be carried out in during vasma condition. ➤ For the control of prodenia, spray 25 ml chloropyariphos OR 10 ml methomile OR 5 ml DDVP in 10 litre of water. OR use of integrated pest management like a pheromone trap, <i>verticillium locati</i> fungi etc. |
| Black Gram | - | Vegetative | <ul style="list-style-type: none"> ➤ Arrange for extensive drainage facilities to remove excess rain water from standing crop fields. ➤ To apply fertilizer and any agro-chemicals to the crops during this period. ➤ Timely sowing should be done. |

| | | | |
|------------------------|---|------------------------------------|---|
| | | | <ul style="list-style-type: none"> ➤ Interculturing and hand weeding should be carried out in during vasma condition. |
| Sesame | - | Vegetative | <ul style="list-style-type: none"> ➤ Arrange for extensive drainage facilities to remove excess rain water from standing crop fields. ➤ To apply fertilizer and any agro-chemicals to the crops during this period. ➤ Interculturing and hand weeding should be carried out in during vasma condition. |
| Pigeon pea | Guj. Pigeon pea – 101 & 103, BDN – 2 & 711 | Germination / Vegetative | <ul style="list-style-type: none"> ➤ Arrange for extensive drainage facilities to remove excess rain water from standing crop fields. ➤ To procure good quality and select the certified seed with high yielding variety of Pigeon pea for sowing. ➤ For the sowing of pigeon pea crop select the new variety like Gujarat pigeon pea-101 & 103, and BDN – 2 & 711. ➤ Timely sowing should be done. ➤ Interculturing and hand weeding should be carried out in during vasma condition. |
| Vegetable crops | - | Sowing/ Flowering/ Fruiting | <ul style="list-style-type: none"> ➤ Arrange for extensive drainage facilities to remove excess rain water from standing crop fields. ➤ To apply fertilizer and any agro-chemicals to the crops during this period. ➤ To the spray of agrochemicals during this period. ➤ Hand weeding and interculturing operation should be carry out. |

| | | | |
|------------------|---|---|---|
| | | | <ul style="list-style-type: none"> ➤ To apply irrigation to the crop at regular interval. ➤ Keep vegetable crop weed free, apply irrigation regularly and send vegetable fruit to the market often grading. |
| Livestock | - | - | <ul style="list-style-type: none"> ➤ To provide adequate food & clean water for drinking and keep the animals clean shed. ➤ Spray phenyl in the animal shed to avoid flies and mosquitoes. ➤ Give stored fodder with mineral mixture. Fodder should be stored at safe place. ➤ Use chaff cutter for fodder. ➤ For the control of tick and other parasites, spray deltemethrin or aemitaz 2 ml in 1 litre of water. ➤ Udder of milking animals must be properly clean with zinc oxide or boric powder. |

| | | |
|---|---|--|
|   आज़ादी का अमृत महोत्सव | Gramin Krushi Mausam Seva (GKMS) Agrometeorological Cell Department of Agronomy Junagadh Agricultural University Junagadh-362001 E-mail: amfujnd@yahoo.com Phone: 0285-2670139 |   |
|---|---|--|

**Agromet Advisory Service Bulletin for Porbandar District of South Saurashtra Agro-Climatic Zone
(Issued jointly by Junagadh Agricultural University and India Meteorological Department)**

Day:- Tuesday

Date: 01-08-2023

Agromet Advisory Service bulletin. No:- 035 (2023-24)

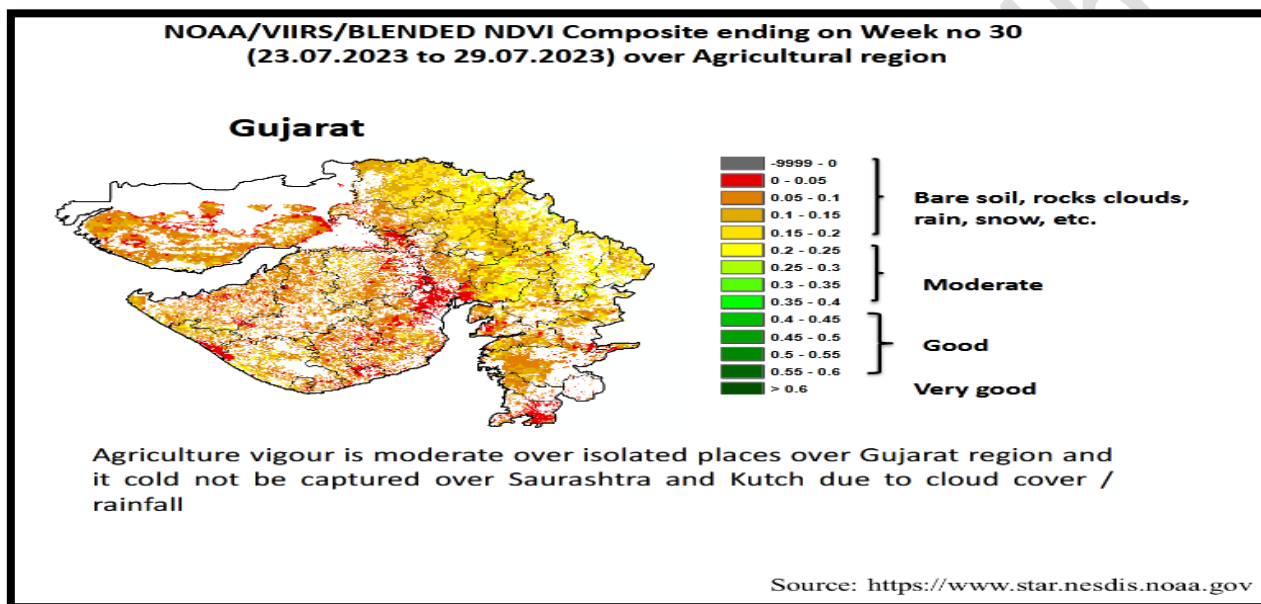
| Observed Weather during last Five days (Dated 27 th to 31 st July, 2023) | | | | | Weather Parameters | Weather Forecast upcoming Five days (Valid for 02 nd to 06 th August, 2023) until 08:30 hrs of 06-08-2023 | | | | |
|---|-------|-------|-------|-------|--------------------|---|-------|-------|-------|-------|
| 27/07 | 28/07 | 29/07 | 30/07 | 31/07 | Date | 02/08 | 03/08 | 04/08 | 05/08 | 06/08 |
| 0.8 | 0.4 | 0.2 | 0.0 | 1.2 | Rainfall(mm) | 3 | 3 | 3 | 4 | 3 |
| 31.6 | 31.4 | 32.0 | 31.0 | 30.8 | Tmax (°C) | 30 | 30 | 30 | 30 | 30 |
| 26.6 | 26.8 | 26.4 | 26.6 | 26.6 | Tmin (°C) | 26 | 26 | 26 | 26 | 26 |
| 5 | 5 | 8 | 5 | 8 | Cloud Cover | 8 | 8 | 8 | 8 | 8 |
| 86 | 75 | 86 | 85 | 85 | RH-I (%) | 83 | 82 | 83 | 82 | 82 |
| 78 | 74 | 68 | 78 | 78 | RH-II (%) | 75 | 78 | 78 | 78 | 76 |
| 18.5 | 18.5 | 18.5 | 14.8 | 18.5 | Wind speed (km/hr) | 32.0 | 35.0 | 35.0 | 34.0 | 34.0 |
| 290 | 250 | 250 | 270 | 270 | Wind direction | 248 | 248 | 248 | 248 | 248 |

Agro meteorological Advisories

| | | |
|-----------------------|--|---|
| General Advice | <p>Rain fall</p> <p>Temperature</p> <p>RH (%)</p> <p>Wind Direction and Wind Speed</p> | <p>As per IMD Forecast, There is forecasting of light rainfall occurs at isolated places during next five days. Sky will be remaining cloudy.</p> <p>Maximum and minimum temperature likely to be in range of 30°C and 26°C, respectively.</p> <p>The Relative Humidity is likely to be in the range of 75 – 83 %.</p> <p>Direction and speed of wind is to be mostly W and 32.0 – 35.0 km/h, respectively.</p> |
|-----------------------|--|---|

- ❖ **Standardized Precipitation Index:** - For the period **22th June to 19th July, 2023**, Porbandar district considered under the mildly wet condition.
- ❖ **As per ERFs products, below normal rainfall and normal T_{max.} & T_{min.} may occur in Saurashtra & Kutch region during 06th to 12th August, 2023.**
- ❖ **MEGHDOOT Mobile Application:** - **Download** the MEGHDOOT mobile application for Agromet Advisory Services and information on weather forecasting, which will provide weather based agricultural advice to farmers for their location, crops and livestock in their local language.
Click on the following link to download the MEGHDOOT application:
Android users: <https://play.google.com/store/apps/details?id=com.aas.meghdoot>
IOS users: <https://apps.apple.com/in/app/meghdoot/id1474048155>
- ❖ **Farmers are advised supply to get the seeds, fertilizers and insecticide, pesticide and fungicide according to planning the farm for the monsoon crops.**

- ❖ Use resistant/tolerant varieties for sowing.
- ❖ Use healthy, certified and weed free seeds.
- ❖ Arrange for extensive drainage facilities to remove excess rain water from standing crop fields.
- ❖ To carry out all the activity of farm during vaspera condition.
- ❖ Keep animals outdoor during the non-raining period and clean & dry the animal shed.
- ❖ To apply fertilizer and agro- bio-chemicals to the crops during clear weather condition.



| Crop | Variety/ Pest / Insect | Stage | Agro met Advisories |
|-----------------------------|---|--------------------------------|---|
| Kharif Groundnut | White grub, Rust, Sucking pest | Flowering / Pegging | <ul style="list-style-type: none"> ➤ Arrange for extensive drainage facilities to remove excess rain water from standing crop fields. ➤ To apply fertilizer and any agro-chemicals to the crops during this forecast period. ➤ To spraying white grubs harbouring host trees with chlorpyrifos 20 EC 0.04% (20 ml/10 l water). ➤ To Collection and destruction of White grub adults from host trees around the field. |

| | | | |
|---------------|----------------------|-------------------------------|---|
| | | | <ul style="list-style-type: none"> ➤ For the control of rust, spray 5 ml Tridemorph in 10 litre of water. ➤ For the control of sucking pest (aphid, thrips jassid), spray 3 ml Phosphamidon OR 15 ml Dimethoate in 10 litre of water. For ladybird beetle is observed with aphid then postpone the spraying operation. ➤ Interculturing and hand weeding should be carried out in groundnut during vasma condition. ➤ Gap filling should be carry out in the crop during vasma condition. ➤ In Ground nut, spray 0.1% FeSo₄ @ 100 gram with 10 gram citric acid solution to correct yellowing. |
| Cotton | Pink bollworm | Vegetative / Branching | <ul style="list-style-type: none"> ➤ Arrange for extensive drainage facilities to remove excess rain water from standing crop fields. ➤ To apply fertilizer and any agro-chemicals to the crops during this period. ➤ Gap filling should be carry out in the crop during vasma condition. ➤ Interculturing and hand weeding should be carried out in during vasma condition. ➤ For the control of pink bollworm, spray 10 ml deltamethrin OR trizophos in 10 litre of water OR spray 100 gm Beauveria bassiana powder and 20 ml prophenophos mix in 10 liter of water. ➤ Install pink bollworm pheromone traps. |

| | | | |
|------------|----------|------------|--|
| Soyabean | Prodenia | Vegetative | <ul style="list-style-type: none"> ➤ Arrange for extensive drainage facilities to remove excess rain water from standing crop fields. ➤ To apply fertilizer and any agro-chemicals to the crops during this period. ➤ Gap filling should be carry out in the crop during vasma condition. ➤ Interculturing and hand weeding should be carried out in during vasma condition. ➤ For the control of prodenia, spray 25 ml chloropyariphos OR 10 ml methomile OR 5 ml DDVP in 10 litre of water. OR use of integrated pest management like a pheromone trap, <i>verticillium locati</i> fungi etc. |
| Black Gram | - | Vegetative | <ul style="list-style-type: none"> ➤ Arrange for extensive drainage facilities to remove excess rain water from standing crop fields. ➤ To apply fertilizer and any agro-chemicals to the crops during this period. ➤ Timely sowing should be done. ➤ Interculturing and hand weeding should be carried out in during vasma condition. |
| Sesame | - | Vegetative | <ul style="list-style-type: none"> ➤ Arrange for extensive drainage facilities to remove excess rain water from standing crop fields. ➤ To apply fertilizer and any agro-chemicals to the crops during this period. ➤ Interculturing and hand weeding should be carried out in during vasma condition. |

| | | | |
|------------------------|---|------------------------------------|---|
| Pigeon pea | Guj. Pigeon pea – 101 & 103, BDN – 2 & 711 | Germination / Vegetative | <ul style="list-style-type: none"> ➤ Arrange for extensive drainage facilities to remove excess rain water from standing crop fields. ➤ To procure good quality and select the certified seed with high yielding variety of Pigeon pea for sowing. ➤ For the sowing of pigeon pea crop select the new variety like Gujarat pigeon pea-101 & 103, and BDN – 2 & 711. ➤ Timely sowing should be done. ➤ Interculturing and hand weeding should be carried out in during vaspera condition. |
| Vegetable crops | - | Sowing/ Flowering/ Fruiting | <ul style="list-style-type: none"> ➤ Arrange for extensive drainage facilities to remove excess rain water from standing crop fields. ➤ To apply fertilizer and any agro-chemicals to the crops during this period. ➤ To the spray of agrochemicals during this period. ➤ Hand weeding and interculturing operation should be carry out. ➤ To apply irrigation to the crop at regular interval. ➤ Keep vegetable crop weed free, apply irrigation regularly and send vegetable fruit to the market often grading. |
| Livestock | - | - | <ul style="list-style-type: none"> ➤ To provide adequate food & clean water for drinking and keep the animals clean shed. ➤ Spray phenyl in the animal shed to avoid flies and mosquitoes. |

| | | | |
|--|--|--|--|
| | | | <ul style="list-style-type: none"> ➤ Give stored fodder with mineral mixture. Fodder should be stored at safe place. ➤ Feed silage & hay material along with concentrate feed. ➤ Use chaff cutter for fodder. ➤ For the control of tick and other parasites, spray deltemethrin or aemitaz 2 ml in 1 litre of water. ➤ Udder of milking animals must be properly clean with zinc oxide or boric powder. |
|--|--|--|--|

| | | |
|--|---|---|
|   आज़ादी का अमृत महोत्सव | Gramin Krushi Mausam Seva (GKMS) Agrometeorological Cell Department of Agronomy Junagadh Agricultural University Junagadh-362001 E-mail: amfujnd@yahoo.com Phone: 0285-2670139 |   |
|--|---|---|

Agromet Advisory Service Bulletin for Gir Somnath District of South Saurashtra Agro-Climatic Zone
(Issued jointly by Junagadh Agricultural University and India Meteorological Department)

Day:- Tuesday

Date: 01-08-2023

Agromet Advisory Service Bulletin. No:- 035 (2023-24)

| Observed Weather during last Five days (Dated 27 th to 31 st July, 2023) | | | | | Weather Parameters | Weather Forecast upcoming Five days (Valid for 02 nd to 06 th August, 2023) until 08:30 hrs of 06-08-2023 | | | | |
|---|-------|-------|-------|-------|--------------------|--|-------|-------|-------|-------|
| 27/07 | 28/07 | 29/07 | 30/07 | 31/07 | Date | 02/08 | 03/08 | 04/08 | 05/08 | 06/08 |
| 2.7 | 0.4 | 4.8 | 11.9 | 3.4 | Rainfall(mm) | 4 | 4 | 4 | 10 | 10 |
| 30.4 | 30.6 | 30.4 | 29.4 | 29.8 | Tmax (°C) | 28 | 28 | 28 | 29 | 28 |
| 26.8 | 26.2 | 25.4 | 25.6 | 25.4 | Tmin (°C) | 25 | 24 | 24 | 23 | 23 |
| 8 | 6 | 8 | 8 | 8 | Cloud cover | 7 | 8 | 8 | 8 | 8 |
| 92 | 89 | 90 | 92 | 94 | RH-I (%) | 85 | 84 | 85 | 85 | 84 |
| 88 | 83 | 86 | 89 | 87 | RH-II (%) | 75 | 79 | 76 | 77 | 79 |
| 5.6 | 5.6 | 11.1 | 11.1 | 7.4 | Wind speed (km/hr) | 29.0 | 32.0 | 32.0 | 31.0 | 31.0 |
| 250 | 250 | 250 | 250 | 250 | Wind direction | 248 | 248 | 248 | 248 | 248 |

Agro meteorological Advisories

| | | |
|-----------------------|--------------------------------------|--|
| General Advice | Rain fall | As per IMD Forecast, There is forecasting of light rainfall occurs at isolated places during next five days. Sky will be remaining mainly cloudy to cloudy. |
| | Temperature | Maximum and minimum temperature likely to be in range of 28 - 29°C and 23 - 25°C , respectively. |
| | RH (%) | The Relative Humidity is likely to be in the range of 75 – 85 % . |
| | Wind Direction and Wind Speed | Direction and speed of wind is to be mostly W and around 29 – 32 km/h , respectively. |

✚ **Standardized Precipitation Index:** - For the period **22th June to 19th July, 2023**. Gir Somnath district considered under the extremely wet condition.

✚ **As per ERFIS products, below normal rainfall and normal** T_{max.} & T_{min.} may occur in Saurashtra & Kutch region during **06th to 12th August, 2023**.

✚ **MEGHDOOT Mobile Application:** **Download** the MEGHDOOT mobile application for Agromet Advisory Services and information on weather forecasting, which will provide weather based agricultural advice to farmers for their location, crops and livestock in their local language.

Click on the following link to download the MEGHDOOT application:

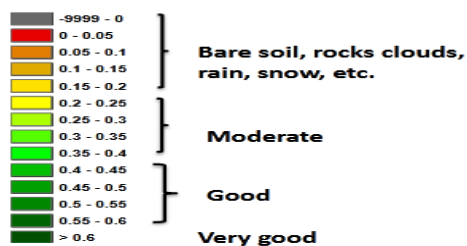
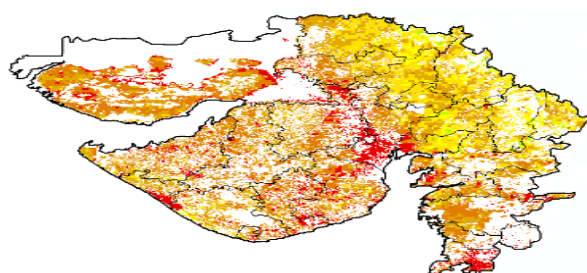
Android users: <https://play.google.com/store/apps/details?id=com.aas.meghdoot>

IOS users: <https://apps.apple.com/in/app/meghdoot/id1474048155>

- ❖ **Farmers are advised supply to get the seeds, fertilizers and insecticide, pesticide and fungicide according to planning the farm for the monsoon crops.**
- ❖ **Use resistant/tolerant varieties for sowing.**
- ❖ **Use healthy, certified and weed free seeds.**
- ❖ **Arrange for extensive drainage facilities to remove excess rain water from standing crop fields.**
- ❖ **To carry out all the activity of farm during vaspera condition.**
- ❖ **Keep animals outdoor during the non-raining period and clean & dry the animal shed.**
- ❖ **To apply fertilizer and agro- bio-chemicals to the crops during clear weather condition.**

NOAA/VIIRS/BLENDED NDVI Composite ending on Week no 30
(23.07.2023 to 29.07.2023) over Agricultural region

Gujarat



Agriculture vigour is moderate over isolated places over Gujarat region and it could not be captured over Saurashtra and Kutch due to cloud cover / rainfall

Source: <https://www.star.nesdis.noaa.gov>

| Crop | Variety/ Pest / Insect | Stage | Agro met Advisories |
|-----------------------------------|---|--------------------------------------|---|
| Kharif Groundnut | White grub, Rust, Sucking pest | Flowering / Pegging | <ul style="list-style-type: none"> ➤ Arrange for extensive drainage facilities to remove excess rain water from standing crop fields. ➤ To apply fertilizer and any agro-chemicals to the crops during this forecast period. ➤ To spraying white grubs harbouring host trees with chlorpyrifos 20 EC 0.04% (20 ml/10 l water). ➤ To Collection and destruction of White grub adults from host trees around the field. ➤ For the control of rust, spray 5 ml Tridemorph in 10 litre of water. ➤ For the control of sucking pest (aphid, thrips jassid), spray 3 ml Phosphamidon OR 15 ml Dimethoate in 10 litre of water. For ladybird beetle is observed with aphid then postpone the spraying operation. |

| | | | |
|----------------|----------------------|-------------------------------|---|
| | | | <ul style="list-style-type: none"> ➤ Interculturing and hand weeding should be carried out in groundnut during vasma condition. ➤ Gap filling should be carry out in the crop during vasma condition. ➤ In Ground nut, spray 0.1% FeSo₄ @ 100 gram with 10 gram citric acid solution to correct yellowing. |
| Cotton | Pink bollworm | Vegetative / Branching | <ul style="list-style-type: none"> ➤ Arrange for extensive drainage facilities to remove excess rain water from standing crop fields. ➤ To apply fertilizer and any agro-chemicals to the crops during this period. ➤ Gap filling should be carry out in the crop during vasma condition. ➤ Interculturing and hand weeding should be carried out in during vasma condition. ➤ For the control of pink bollworm, spray 10 ml deltamethrin OR trizophos in 10 litre of water OR spray 100 gm Beauveria bassiana powder and 20 ml prophenophos mix in 10 liter of water. ➤ Install pink bollworm pheromone traps. |
| Soybean | Prodenia | Vegetative | <ul style="list-style-type: none"> ➤ Arrange for extensive drainage facilities to remove excess rain water from standing crop fields. ➤ To apply fertilizer and any agro-chemicals to the crops during this period. ➤ Gap filling should be carry out in the crop during vasma condition. |

| | | | |
|-------------------|---|---------------------------------|--|
| | | | <ul style="list-style-type: none"> ➤ Interculturing and hand weeding should be carried out in during vasma condition. ➤ For the control of prodenia, spray 25 ml chloropyariphos OR 10 ml methomile OR 5 ml DDVP in 10 litre of water. OR use of integrated pest management like a pheromone trap, <i>verticillium locati</i> fungi etc. |
| Black Gram | - | Vegetative | <ul style="list-style-type: none"> ➤ Arrange for extensive drainage facilities to remove excess rain water from standing crop fields. ➤ To apply fertilizer and any agro-chemicals to the crops during this period. ➤ Timely sowing should be done. ➤ Interculturing and hand weeding should be carried out in during vasma condition. |
| Sesame | - | Vegetative | <ul style="list-style-type: none"> ➤ Arrange for extensive drainage facilities to remove excess rain water from standing crop fields. ➤ To apply fertilizer and any agro-chemicals to the crops during this period. ➤ Interculturing and hand weeding should be carried out in during vasma condition. |
| Pigeon pea | Guj. Pigeon pea – 101 & 103, BDN – 2 & 711 | Germination / Vegetative | <ul style="list-style-type: none"> ➤ Arrange for extensive drainage facilities to remove excess rain water from standing crop fields. ➤ To procure good quality and select the certified seed with high yielding variety of Pigeon pea for sowing. |

| | | | |
|------------------------|---|--|---|
| | | | <ul style="list-style-type: none"> ➤ For the sowing of pigeon pea crop select the new variety like Gujarat pigeon pea-101 & 103, and BDN – 2 & 711. ➤ Timely sowing should be done. ➤ Interculturing and hand weeding should be carried out in during vasma condition. |
| Vegetable crops | - | Sowing/ Flowering/ Fruiting | <ul style="list-style-type: none"> ➤ Arrange for extensive drainage facilities to remove excess rain water from standing crop fields. ➤ To apply fertilizer and any agro-chemicals to the crops during this period. ➤ To the spray of agrochemicals during this period. ➤ Hand weeding and interculturing operation should be carry out. ➤ To apply irrigation to the crop at regular interval. ➤ Keep vegetable crop weed free, apply irrigation regularly and send vegetable fruit to the market often grading. |
| Livestock | - | - | <ul style="list-style-type: none"> ➤ To provide adequate food & clean water for drinking and keep the animals clean shed. ➤ Spray phenyl in the animal shed to avoid flies and mosquitoes. ➤ Give stored fodder with mineral mixture. Fodder should be stored at safe place. ➤ Feed silage & hay material along with concentrate feed. ➤ Use chaff cutter for fodder. ➤ For the control of tick and other parasites, spray deltemethrin or aemitaz 2 ml in 1 litre of water. |

| | | | |
|--|--|--|--|
| | | | ➤ Udder of milking animals must be properly clean with zinc oxide or boric powder. |
|--|--|--|--|

Technical Officer
Gramin Krishi Mausam Seva (GKMS)
J.A.U., Junagadh

AMFU, JAU, Junagadh