  આજ્ઞાદીકા અમૃત મહોત્સવ	ગ્રામીણ કૃષિ મૌસમ સેવા કૃષિ હવામાન સેલ કૃષિ વિજ્ઞાન વિભાગ જુનાગઢ કૃષિ યુનિવર્સિટી જુનાગઢ - ૩૬૨૦૦૧ ઈમેઈલ:- <a href="mailto:amfund@yhaoo.com">amfund@yhaoo.com</a> ફોન નં. ૦૨૮૫-૨૬૭૦૧૩૯	 
--	--	--

હવામાન આગાહી આધારીત દક્ષિણ સૌરાષ્ટ્ર ખેત આબોહવાકીય વિસ્તારનાં જુનાગઢ જિલ્લા માટે કૃષિ સલાહ બુલેટીન (કૃષિ હવામાન સેલ, જુનાગઢ કૃષિ યુનિવર્સિટી અને ભારત હવામાન વિભાગ દ્વારા સંપન્ન)

વાર:- શુક્રવાર

તારીખ:-૦૨/૦૬/૨૦૨૩

હવામાન આગાહી આધારીત બુલેટીન: ૦૧૮ (૨૦૨૩-૨૪)

પાછલા પાંચ દિવસનું હવામાન (તારીખ:- ૨૮ મે થી ૦૧ જૂન, ૨૦૨૩)					હવામાન પરિબળો	હવામાન આગાહી આગામી પાંચ દિવસ માટે (તારીખ:- ૦૩ થી ૦૭ જૂન, ૨૦૨૩) માન્ય ૦૭ જૂન, ૨૦૨૩. સવારના ૮:૩૦ વાગ્યાં સુધી				
૨૮/૦૫	૨૯/૦૫	૩૦/૦૫	૩૧/૦૫	૦૧/૦૬	તારીખ	૦૩/૦૬	૦૪/૦૬	૦૫/૦૬	૦૬/૦૬	૦૭/૦૬
૦	૦	૦	૦	૦	વરસાદ(મિમી)	૦	૦	૦	૦	૦
૩૭.૦	૩૭.૫	૩૯.૬	૩૯.૦	૪૦.૫	મહત્તમ તાપમાન (°સે.ગ્રે)	૪૦	૪૦	૪૧	૪૧	૪૧
૨૭.૪	૨૬.૪	૨૬.૫	૨૬.૪	૨૫.૩	લઘુત્તમ તાપમાન (°સે.ગ્રે)	૨૬	૨૬	૨૬	૨૬	૨૭
મોટેભાગે ચોખ્ખું	મોટેભાગે ચોખ્ખું	ચોખ્ખું	મોટેભાગે ચોખ્ખું	મોટેભાગે ચોખ્ખું	વાદળની સ્થિતિ	ચોખ્ખું	ચોખ્ખું	ચોખ્ખું	ચોખ્ખું	ચોખ્ખું
૭૫	૭૫	૭૫	૭૮	૭૯	સવારના ભેજના ટકા	૮૪	૮૬	૮૬	૮૫	૮૪
૪૮	૩૮	૩૭	૨૪	૩૩	બપોરબાદ ના ભેજના ટકા	૪૫	૪૬	૪૦	૩૮	૩૩
૧૩.૪	૯.૮	૬.૪	૫.૭	૬.૮	પવનની ગતિ (કિમી/કલાક)	૨૨.૦	૨૨.૦	૨૩.૦	૨૩.૦	૨૩.૦
૨૭૦	૨૯૦	૩૨૦	૨૭૦	૨૫૦	પવનની દિશા	૨૪૮	૨૪૯	૨૯૧	૨૯૨	૨૯૨

### સામાન્ય સલાહ

ભારત સરકારશ્રીના હવામાન વિભાગ તરફથી મળેલ હવામાન આગાહીની માહિતી અનુસાર અત્રેનાં ગ્રામીણ કૃષિ મૌસમ સેવા યોજના, જુનાગઢ કૃષિ યુનિવર્સિટી, જુનાગઢ તરફથી જણાવવામા આવે છે કે દક્ષિણ સૌરાષ્ટ્ર ખેત આબોહવાકીય વિસ્તારના જુનાગઢ જિલ્લામાં આગામી તારીખ ૦૩/૦૬/૨૦૨૩ થી ૦૭/૦૬/૨૦૨૩ દરમિયાન આકાશ મુખ્યત્વે આગામી પાંચ દિવસોમાં મુખ્યત્વે ચોખ્ખું રહેશે, જિલ્લામાં આગામી પાંચ દિવસો દરમિયાન વરસાદની શક્યતાઓ નહિવત છે. પવનની ઝડપ ૨૨.૦ થી ૨૩.૦ કીમી/કલાક રહેવાની શક્યતા રહેશે. આ સમયગાળામાં મહત્તમ તાપમાન ૪૦ થી ૪૧ ડીગ્રી સેન્ટીગ્રેડ રહેશે તેમજ લઘુત્તમ તાપમાન ૨૬ થી ૨૭ ડીગ્રી સેન્ટીગ્રેડ રહેવાની સંભાવના છે.

✦ માન્ય વરસાદની સૂચી મુજબ જુનાગઢ જિલ્લામાં ૨૦ એપ્રિલ થી ૧૮ મે, ૨૦૨૩ નાં સમયગાળા દરમિયાન વધારે ભેજની સ્થિતિ જોવા મળેલ છે.

✦ સાપ્તાહિક હવામાન આગાહીની સૂચી મુજબ સૌરાષ્ટ્ર અને કચ્છનાં વિસ્તારોમાં તા.૦૭/૦૬/૨૦૨૩ થી તા.૧૩/૦૬/૨૦૨૩ દરમિયાન વરસાદ સામાન્ય થી નીચે અને મહત્તમ તાપમાન & લઘુત્તમ તાપમાન સામાન્ય રહેવાની શક્યતાઓ છે.

✦ મેઘદૂત એપ્લિકેશન:- કૃષિ હવામાન સલાહ સેવા અને હવામાન આગાહી અંગેની જાણકારી મેળવવા માટે **ડાઉનલોડ** કરો મેઘદૂત એપ્લિકેશન કે જે ખેડૂતોને તેમની સ્થાનિક ભાષામાં સ્થાન, પાક અને પશુધન વિશે હવામાન આધારિત કૃષિ સલાહ પ્રદાન કરશે.

મેઘદૂત એપ્લિકેશનને **ડાઉનલોડ** કરવા માટે નીચેની લિંક પર ક્લિક કરો.

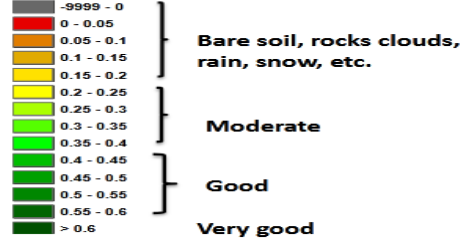
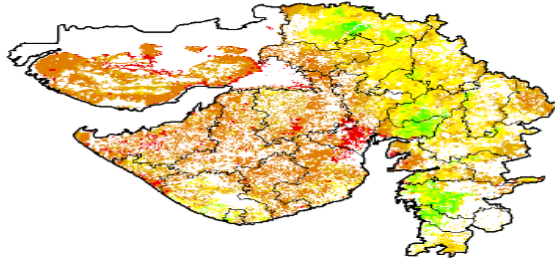
એન્ડ્રોઈડ(મોબાઈલ)ઉપયોગકર્તા:- <https://play.google.com/store/apps/details?id=com.aas.meghdoot>

આઈ.ઓ.એસ.ઉપયોગકર્તા:- <https://apps.apple.com/in/app/meghdoot/id1474048155>

- ❖ ખેતરનું અવલોકન કરી જમીનનાં નમુના લેવા અને પૃથ્થકરણ કરવા માટે લેબોરેટરીમાં મોકલી આપવા.
- ❖ ઉનાળું ઋતુમાં જમીનમાં ઉંડી ખેડ કરવી જેથી રોગ અને કીટકોની જુદી જુદી અવસ્થાઓ સુર્યતાપ સામે ખુલ્લી થતા નાશ પામે.
- ❖ વધારે તાપમાનનાં સમયગાળામાં શાકભાજી પાકોમાં થતાં નુકશાન ને બચાવવાં માટે હળવું અને વારંવાર તેમજ કુવારા પધ્ધતિથી સવાર / સાંજના સમયે પિયત આપવું.
- ❖ કોમ્પોસ્ટ, દેશી ખાતર અને જીપ્સમ ભલામણ મુજબ યાસમાં ભરવા.
- ❖ ખેતરના સેઢા, પાળા અને વરસાદના પાણી નિકાલની ગટર ને ચોખ્ખાં કરી ને આગામી ચોમાસા માટે ખેતર ને તૈયાર કરવું.
- ❖ ખેડૂતોને આગામી ખરીફ પાકોની વાવણી માટે ખેતરો તૈયાર કરવા અને તે મુજબ બીજ ની વ્યવસ્થા કરવા સલાહ આપવામાં આવે છે.
- ❖ આગામી ચોમાસાની ઋતુમાં વાવણી માટે ખેડૂતોને સારી ગુણવત્તા અને વધારે ઉત્પાદન આપતી જાતોના પ્રમાણિત બીજની પસંદગી કરીને મેળવી લેવાની સલાહ આપવામાં આવે છે.
- ❖ જો સિંચાઈની પૂરતી સગવડ હોય તો ખરીફ મગફળી અને કપાસ પાકનું આગોતરું વાવેતર કરવાની કામગીરી હાથ ધરવી.
- ❖ ઉનાળું મગફળી, બાજરી, મગ, અડદ અને તલ જેવા પાકોની સમયસર કાપણી અને થ્રેશીંગ ની કામગીરી પુર્ણ કરી ઉત્પાદન સલામત જગ્યાએ સંગ્રહ કરવું.

NOAA/VIIRS/BLENDED NDVI Composite ending on Week no 21  
(21.05.2023 to 27.05.2023) over Agricultural region

Gujarat



Agriculture vigour is moderate over few places of Gujarat region.

Source: <https://www.star.nesdis.noaa.gov>

પાકનું નામ	પાક અવસ્થા	રોગ/જીવાત/ જાત	કૃષિ સલાહ
ચોમાસું મગફળી	આગોતરું વાવેતર / ઉગાવો	અર્ધવેલડી જાત- જીજી.૨૦ અથવા ઉભડી જાતો જીજી.૨ જીજી.૫ જીજી.૭ ટી.જી. ૨૬	<ul style="list-style-type: none"> <li>❖ પિયતની સગવડ હોય તો ખરીફ મગફળીનું આગોતરું વાવેતર કરવું.</li> <li>❖ વાવેતર માટે અર્ધવેલડી જાત- જીજી.૨૦ અથવા ઉભડી જાતો જીજી.૨ જીજી.૫ જીજી.૭ ટી.જી. ૨૬ ની પસંદગી કરવી.</li> <li>❖ ચોમાસુ મગફળીના પાકને હેક્ટરે ૧૨.૫ કિ.ગ્રા નાઇટ્રોજન અને ૨૫ કિ.ગ્રા ફોસ્ફરસ ખાતર તરીકે વાવણી વખતે ચાસમાં ઓરીને આપવા.</li> <li>❖ વાવેતર સમયે ડીએપી ૫૪.૩ કીલો અને ૬ કીલો યુરીયા/હે. અને એરંડીનો ખોળ ૫૦૦ કી.ગ્રા./હે. અથવા જીપ્સમ ૫૦૦ કી.ગ્રા./હે. સાથે એરંડીનો ખોળ ૫૦૦ કી.ગ્રા./હે પાયામા આપવો.</li> <li>❖ વાવતી વખતે બીયારણને થાયરમ અથવા મેંકોઝેબ અથવા વીટાવેક્ષ દવાનો ૨-૩ ગ્રામ/કી. બીજને ૫૮ આપવો.</li> </ul>
કપાસ	જમીનની તૈયારી	ગુજરાત હાઈબ્રીડ કપાસ-૬, ૮, ૧૨ (બોલગાર્ડ-૨) કે બી.ટી. કપાસ	<ul style="list-style-type: none"> <li>❖ કપાસ વાવણી માટે નવી બહાર પાડેલ વધુ ઉત્પાદન આપતી બીટી હાઈબ્રિડ કપાસ ગુજરાત હાઈબ્રીડ કપાસ-૬, ૮, ૧૨ (બોલગાર્ડ-૨) પસંદ કરવી કે બી.ટી. કપાસનું વિશ્વાષપાત્ર બીયારણ જ ખરીદવું.</li> <li>❖ પિયતની સગવડ હોય તો ચોમાસા પહેલા વાવેતર કરવા માટે ખેડ કરી જમીન તૈયારી કરવી.</li> <li>❖ કપાસનું વિશ્વાષપાત્ર સર્ટીફાઈડ બીજ ખરીદવું.</li> </ul>
ઉનાળું મગફળી	પરિપકવ અવસ્થા	-	<ul style="list-style-type: none"> <li>❖ મગફળીનો પાક પરીપકવ થાય એટલે પીયત બંધ કરવુ. ડોડવા પરીપકવ થયે પીયત આપવાથી મગફળીનો ઉગાવો થવાથી ઉત્પાદન અને ગુણવત્તા ઘટે છે અને સમયસર કાપણી કરવી.</li> <li>❖ પાકની પરીપકવ અવસ્થાએ કાપણીની કામગીરી કરવી.</li> </ul>

તલ	પરિપક્વ અવસ્થા	-	❖ પાકની પરીપક્વ અવસ્થાએ કાપણીની કામગીરી કરવી.
ઉનાળું મગ	શીંગ પરિપક્વ	-	❖ મગના પાકની પરીપક્વ શીંગોની વીણી કરવી.
આંબા	ફળ પરિપક્વ	-	❖ આંબાનાં બગીચામાં નિયમિત પીયત આપવું. ❖ શાખ પડે એટલે પરીપક્વ કેરી ઉતારી ગ્રેડીંગ કરી બજારમાં વહેંચાણ માટે મોકલવી.
શાકભાજી	વૃદ્ધી / ફુલ / ફળ	-	❖ આ સમયગાળા દરમિયાન દવા છંટકાવની કામગીરી કરવી. ❖ પાકમાં હાથથી નિંદામણ અને આંતરખેડની કામગીરી કરવી. ❖ શાકભાજી પાકોને સમયસર પીયત આપવું. ❖ શાકભાજીના પાકોને નીદામણ મુક્ત કરવું અને નિયમિત પિયત આપવું. શાકભાજી ને સમયસર ઉતારી ગ્રેડીંગ કરી બજારમાં મુકવા.
પશુપાલન	-	-	❖ પશુઓને યોગ્ય આહાર આપવો & પીવા માટે ચોખ્ખું ઠંડું પાણી આપવું અને પશુઓના રહેઠાણ ચોખ્ખા રાખવા. ❖ માખી મચ્છરથી રક્ષણ માટે ફીનાઈલ છાટવું. ❖ પશુઓને યોગ્ય આહારમાં ખનિજયુક્ત મિશ્રણ સાથે સંગ્રહિત ચારા આપો. ચારા ને સલામત સ્થળે સંગ્રહિત કરવો જોઈએ. ❖ ચારા માટે ચાફ કટર વાપરો. ❖ પશુઓમાં ઈતરડીના નિયંત્રણ માટે ડેલ્ટામેથ્રીન અથવા એમીટાઝ ૨ મીલી/ ૧ લીટર પાણીમાં નાખીને છાટવી. ❖ દુધાળા પશુઓના આઉને ઝીંક ઓક્સાઈડ અથવા બોરીક પાવડરથી બરાબર સાફ કરવા.



75  
आज़ादी का  
अमृत महोत्सव

ગ્રામીણ કૃષિ મૌસમ સેવા  
કૃષિ હવામાન સેલ  
કૃષિ વિજ્ઞાન વિભાગ  
જૂનાગઢ કૃષિ યુનિવર્સિટી  
જૂનાગઢ - ૩૬૨૦૦૧

ઈમેઈલ:-[amfujnd@yahoo.com](mailto:amfujnd@yahoo.com)

ફોન નં. ૦૨૮૫-૨૬૭૦૧૩૯



હવામાન આગાહી આધારીત દક્ષિણ સૌરાષ્ટ્ર ખેત આબોહવાકીય વિસ્તારનાં પોરબંદર જીલ્લા માટે કૃષિ સલાહ બુલેટીન  
(કૃષિ હવામાન સેલ, જુનાગઢ કૃષિ યુનિવર્સિટી અને ભારત હવામાન વિભાગ દ્વારા સંપન્ન)

વાર:- શુક્રવાર

તારીખ: ૦૨/૦૬/૨૦૨૩

હવામાન આગાહી આધારીત બુલેટીન: ૦૧૮ (૨૦૨૩-૨૪)

પાછલા પાંચ દિવસનું હવામાન (તારીખ:- ૨૮ મે થી ૦૧ જૂન, ૨૦૨૩)					હવામાન પરિબલો	હવામાન આગાહી આગામી પાંચ દિવસ માટે (તારીખ:- ૦૩ થી ૦૭ જૂન, ૨૦૨૩) માન્ય ૦૭ જૂન, ૨૦૨૩. સવારના ૮:૩૦ વાગ્યાં સુધી				
૨૮/૦૫	૨૯/૦૫	૩૦/૦૫	૩૧/૦૫	૦૧/૦૬	તારીખ	૦૩/૦૬	૦૪/૦૬	૦૫/૦૬	૦૬/૦૬	૦૭/૦૬
૦	૦	-	૦	૦	વરસાદ(મિમી)	૦	૦	૦	૦	૦
૩૫.૦	૩૪.૨	-	૩૭.૦	૩૭.૦	મહત્તમ તાપમાન (°સે.ગ્રે)	૩૫	૩૫	૩૬	૩૬	૩૬
૨૮.૪	૨૬.૬	-	૨૬.૦	૨૫.૪	લઘુત્તમ તાપમાન (°સે.ગ્રે)	૨૬	૨૭	૨૬	૨૬	૨૬
અંશત વાદળછાયું	મોટેભાગે ચોખ્ખું	-	મોટેભાગે ચોખ્ખું	મોટેભાગે ચોખ્ખું	વાદળની સ્થિતિ	ચોખ્ખું	ચોખ્ખું	ચોખ્ખું	ચોખ્ખું	ચોખ્ખું
૭૫	૭૭	-	૬૭	૭૨	સવારના લેજના ટકા	૮૬	૮૭	૮૭	૮૬	૮૪
૬૭	૬૫	-	૫૭	૬૨	બપોરબાદ ના લેજના ટકા	૬૧	૬૦	૫૮	૫૬	૫૨
૧૮.૫	૧૪.૮	-	૧૮.૫	૧૪.૮	પવનની ગતિ (કિમી/કલાક)	૨૪.૦	૨૪.૦	૨૫.૦	૨૫.૦	૨૪.૦
૨૯૦	૨૦૦	-	૩૨૦	૨૯૦	પવનની દિશા	૨૪૮	૨૪૮	૨૭૦	૨૯૨	૨૯૨

### સામાન્ય સલાહ

ભારત સરકારશ્રીના હવામાન વિભાગ તરફથી મળેલ હવામાન આગાહીની માહિતી અનુસાર અત્રેના ગ્રામીણ કૃષિ મૌસમ સેવા યોજના, જૂનાગઢ કૃષિ યુનિવર્સિટી, જૂનાગઢ તરફથી જણાવવામા આવે છે કે દક્ષિણ સૌરાષ્ટ્ર ખેત આબોહવાકીય વિસ્તારના પોરબંદર જીલ્લામાં આગામી તારીખ ૦૩/૦૬/૨૦૨૩ થી ૦૭/૦૬/૨૦૨૩ દરમિયાન આકાશ મુખ્યત્વે આગામી પાંચ દિવસોમાં મુખ્યત્વે ચોખ્ખું રહેશે, જીલ્લામાં આગામી પાંચ દિવસો દરમિયાન વરસાદની શક્યતાઓ નહિવત છે. પવનની ઝડપ ૨૪.૦ થી ૨૫.૦ કીમી/કલાક રહેવાની શક્યતા રહેશે. આ સમયગાળામાં મહત્તમ તાપમાન ૩૫ થી ૩૬ ડીગ્રી સેન્ટીગ્રેડ રહેશે તેમજ લઘુત્તમ તાપમાન ૨૬ થી ૨૭ ડીગ્રી સેન્ટીગ્રેડ રહેવાની સંભાવના છે.

✦ માન્ય વરસાદની સૂચી મુજબ પોરબંદર જીલ્લામાં ૨૦ એપ્રિલ થી ૧૮ મે, ૨૦૨૩ નાં સમયગાળા દરમિયાન વધુ ભેજની સ્થિતિ જોવા મળેલ છે.

✦ સાપ્તાહિક હવામાન આગાહીની સૂચી મુજબ સૌરાષ્ટ્ર અને કચ્છનાં વિસ્તારોમાં તા.૦૭/૦૬/૨૦૨૩ થી તા.૧૩/૦૬/૨૦૨૩ દરમિયાન વરસાદ સામાન્ય થી નીચે અને મહત્તમ તાપમાન & લઘુત્તમ તાપમાન સામાન્ય રહેવાની શક્યતાઓ છે.

✦ મેઘદૂત એપ્લિકેશન:-કૃષિ હવામાન સલાહ સેવા અને હવામાન આગાહી અંગેની જાણકારી મેળવવા માટે **ડાઉનલોડ** કરો મેઘદૂત એપ્લિકેશન કે જે ખેડૂતોને તેમની સ્થાનિક ભાષામાં સ્થાન, પાક અને પશુધન વિશે હવામાન આધારિત કૃષિ સલાહ પ્રદાન કરશે.

મેઘદૂત એપ્લિકેશનને **ડાઉનલોડ** કરવા માટે નીચેની લિંક પર ક્લિક કરો.

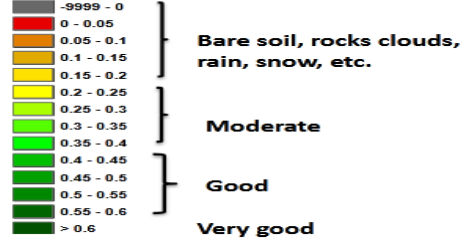
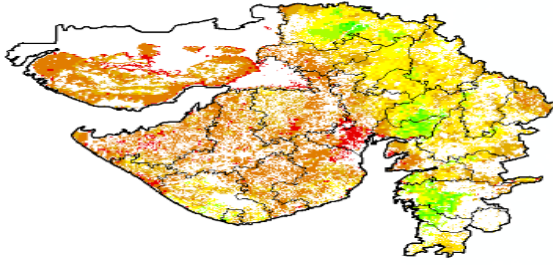
એન્ડ્રોઈડ(મોબાઈલ)ઉપયોગકર્તા: <https://play.google.com/store/apps/details?id=com.aas.meghdoot>

આઈ.ઓ.એસ.ઉપયોગકર્તા:- <https://apps.apple.com/in/app/meghdoot/id1474048155>

- ❖ ખેતરનું અવલોકન કરી જમીનનાં નમુના લેવા અને પૃથ્થકરણ કરવા માટે લેબોરેટરીમાં મોકલી આપવા.
- ❖ ઉનાળું ઋતુમાં જમીનમાં ઉંડી ખેડ કરવી જેથી રોગ અને કીટકોની જુદી જુદી અવસ્થાઓ સુર્યતાપ સામે ખુલ્લી થતા નાશ પામે.
- ❖ વધારે તાપમાનનાં સમયગાળામાં શાકભાજી પાકોમાં થતાં નુકશાન ને બચાવવાં માટે હળવું અને વારંવાર તેમજ કુવારા પધ્ધતિથી સવાર / સાંજના સમયે પિયત આપવું.
- ❖ કોમ્પોસ્ટ, દેશી ખાતર અને જીપ્સમ ભલામણ મુજબ યાસમાં ભરવા.
- ❖ ખેતરના સેઢા, પાળા અને વરસાદના પાણી નિકાલની ગટર ને ચોખ્ખાં કરી ને આગામી ચોમાસા માટે ખેતર ને તૈયાર કરવું.
- ❖ ખેડૂતોને આગામી ખરીફ પાકોની વાવણી માટે ખેતરો તૈયાર કરવા અને તે મુજબ બીજ ની વ્યવસ્થા કરવા સલાહ આપવામાં આવે છે.
- ❖ આગામી ચોમાસાની ઋતુમાં વાવણી માટે ખેડૂતોને સારી ગુણવત્તા અને વધારે ઉત્પાદન આપતી જાતોના પ્રમાણિત બીજની પસંદગી કરીને મેળવી લેવાની સલાહ આપવામાં આવે છે.
- ❖ જો સિંચાઈની પૂરતી સગવડ હોય તો ખરીફ મગફળી અને કપાસ પાકનું આગોતરું વાવેતર કરવાની કામગીરી હાથ ધરવી.
- ❖ ઉનાળું મગફળી, બાજરી, મગ, અડદ અને તલ જેવા પાકોની સમયસર કાપણી અને શ્રેણીગ ની કામગીરી પુર્ણ કરી ઉત્પાદન સલામત જગ્યાએ સંગ્રહ કરવું.

NOAA/VIIRS/BLENDED NDVI Composite ending on Week no 21  
(21.05.2023 to 27.05.2023) over Agricultural region

Gujarat



Agriculture vigour is moderate over few places of Gujarat region.

Source: <https://www.star.nesdis.noaa.gov>

પાકનું નામ	પાક અવસ્થા	રોગ/જીવાત/ જાત	કૃષિ સલાહ
ચોમાસું મગફળી	આગોતરું વાવેતર / ઉગાવો	અર્ધવેલડી જાત- જીજી.૨૦ અથવા ઉભડી જાતો જીજી.૨ જીજી.૫ જીજી.૭ ટી.જી. ૨૬	<ul style="list-style-type: none"> <li>❖ પિયતની સગવડ હોય તો ખરીફ મગફળીનું આગોતરું વાવેતર કરવું.</li> <li>❖ વાવેતર માટે અર્ધવેલડી જાત- જીજી.૨૦ અથવા ઉભડી જાતો જીજી.૨ જીજી.૫ જીજી.૭ ટી.જી. ૨૬ ની પસંદગી કરવી.</li> <li>❖ ચોમાસુ મગફળીના પાકને હેક્ટરે ૧૨.૫ કિ.ગ્રા નાઇટ્રોજન અને ૨૫ કિ.ગ્રા ફોસ્ફરસ ખાતર તરીકે વાવણી વખતે યાસમાં ઓરીને આપવા.</li> <li>❖ વાવેતર સમયે ડીએપી ૫૪.૩ કીલો અને ૬ કીલો યુરીયા/હે. અને એરંડીનો ખોળ ૫૦૦ કી.ગ્રા./હે. અથવા જીપ્સમ ૫૦૦ કી.ગ્રા./હે. સાથે એરંડીનો ખોળ ૫૦૦ કી.ગ્રા./હે પાયામા આપવો.</li> <li>❖ વાવતી વખતે બીયારણને થાયરમ અથવા મેંકોઝેબ અથવા વીટાવેક્ષ દવાનો ૨-૩ ગ્રામ/કી. બીજને પટ આપવો.</li> </ul>
કપાસ	જમીનની તૈયારી	ગુજરાત હાઈબ્રીડ કપાસ- ૬, ૮, ૧૨ (બોલગાર્ડ-૨) કે બી.ટી. કપાસ	<ul style="list-style-type: none"> <li>❖ કપાસ વાવણી માટે નવી બહાર પાડેલ વધુ ઉત્પાદન આપતી બીટી હાઈબ્રીડ કપાસ ગુજરાત હાઈબ્રીડ કપાસ-૬, ૮, ૧૨ (બોલગાર્ડ-૨) પસંદ કરવી કે બી.ટી. કપાસનું વિશ્વાષપાત્ર બીયારણ જ ખરીદવું.</li> <li>❖ પિયતની સગવડ હોય તો ચોમાસા પહેલા વાવેતર કરવા માટે ખેડ કરી જમીન તૈયારી કરવી.</li> <li>❖ કપાસનું વિશ્વાષપાત્ર સર્ટીફાઈડ બીજ ખરીદવું.</li> </ul>

ઉનાળું મગફળી	પરિપક્વ અવસ્થા	-	<ul style="list-style-type: none"> <li>❖ મગફળીનો પાક પરીપક્વ થાય એટલે પીયત બંધ કરવુ. ડોડવા પરીપક્વ થયે પીયત આપવાથી મગફળીનો ઉગાવો થવાથી ઉત્પાદન અને ગુણવત્તા ઘટે છે અને સમયસર કાપણી કરવી.</li> <li>❖ પાકની પરીપક્વ અવસ્થાએ કાપણીની કામગીરી કરવી.</li> </ul>
તલ	પરિપક્વ અવસ્થા	-	<ul style="list-style-type: none"> <li>❖ પાકની પરીપક્વ અવસ્થાએ કાપણીની કામગીરી કરવી.</li> </ul>
ઉનાળું મગ	શીંગ પરિપક્વ	-	<ul style="list-style-type: none"> <li>❖ મગના પાકની પરીપક્વ શીંગોની વીણી કરવી.</li> </ul>
આંબા	ફળ પરિપક્વ	-	<ul style="list-style-type: none"> <li>❖ આંબાનાં બગીચામાં નિયમિત પીયત આપવુ.</li> <li>❖ શાખ પડે એટલે પરીપક્વ કેરી ઉતારી ગ્રેડીંગ કરી બજારમાં વહેંચાણ માટે મોકલવી.</li> </ul>
શાકભાજી	વૃદ્ધી / ફુલ / ફળ	-	<ul style="list-style-type: none"> <li>❖ આ સમયગાળા દરમિયાન દવા છંટકાવની કામગીરી કરવી.</li> <li>❖ પાકમાં હાથથી નિંદામણ અને આંતરખેડની કામગીરી કરવી.</li> <li>❖ શાકભાજી પાકોને સમયસર પીયત આપવુ.</li> <li>❖ શાકભાજીના પાકોને નીદામણ મુક્ત કરવુ અને નિયમિત પિયત આપવુ. શાકભાજી ને સમયસર ઉતારી ગ્રેડીંગ કરી બજારમાં મુકવા.</li> </ul>
પશુપાલન	-	-	<ul style="list-style-type: none"> <li>❖ પશુઓને યોગ્ય આહાર આપવો &amp; પીવા માટે યોખ્ખું ઠંડુ પાણી આપવું અને પશુઓના રહેઠાણ યોખ્ખા રાખવા.</li> <li>❖ માખી મચ્છરથી રક્ષણ માટે ફીનાઈલ છાટવુ.</li> <li>❖ પશુઓને યોગ્ય આહારમાંખનિજયુક્ત મિશ્રણ સાથે સંગ્રહિત ચારા આપો. ચારા ને સલામત સ્થળે સંગ્રહિત કરવો જોઈએ.</li> <li>❖ ચારા માટે ચાફ કટર વાપરો.</li> <li>❖ પશુઓમાં ઈતરડીના નિયંત્રણ માટે ડેલ્ટામેથ્રીન અથવા એમીટાઝ ૨ મીલી/ ૧ લીટર પાણીમાં નાખીને છાટવી.</li> <li>❖ દુધાળા પશુઓના આઉને ઝીંક ઓક્સાઈડ અથવા બોરીક પાવડરથી બરાબર સાફ કરવા.</li> </ul>





75  
आज़ादी का  
अमृत महोत्सव

ગ્રામીણ કૃષિ મૌસમ સેવા  
કૃષિ હવામાન સેલ  
કૃષિ વિજ્ઞાન વિભાગ  
જુનાગઢ કૃષિ યુનિવર્સિટી  
જુનાગઢ - ૩૬૨૦૦૧

ઈમેઈલ:-[amfujnd@yhaoo.com](mailto:amfujnd@yhaoo.com)

ફોન નં. ૦૨૮૫-૨૬૭૦૧૩૯



હવામાન આગાહી આધારીત દક્ષિણ સૌરાષ્ટ્ર ખેત આબોહવાકીય વિસ્તારનાં ગીર સોમનાથ જીલ્લા માટે કૃષિ સલાહ બુલેટીન  
(કૃષિ હવામાન સેલ, જુનાગઢ કૃષિ યુનિવર્સિટી અને ભારત હવામાન વિભાગ દ્વારા સંપન્ન)

વાર:- શુક્રવાર

તારીખ:-૦૨/૦૬/૨૦૨૩

હવામાન આગાહી આધારીત બુલેટીન: ૦૧૮ (૨૦૨૩-૨૪)

પાછલા પાંચ દિવસનું હવામાન (તારીખ:- ૨૮ મે થી ૦૧ જૂન, ૨૦૨૩)					હવામાન પરિબલો	હવામાન આગાહી આગામી પાંચ દિવસ માટે (તારીખ:- ૦૩ થી ૦૭ જૂન, ૨૦૨૩) માન્ય ૦૭ જૂન, ૨૦૨૩ સવારના ૮:૩૦ વાગ્યાં સુધી				
૨૮/૦૫	૨૯/૦૫	૩૦/૦૫	૩૧/૦૫	૦૧/૦૬	તારીખ	૦૩/૦૬	૦૪/૦૬	૦૫/૦૬	૦૬/૦૬	૦૭/૦૬
૦	૦	-	૦	૦	વરસાદ(મિમી)	૦	૦	૦	૦	૦
૩૩.૮	૩૪.૩	-	૩૩.૫	૩૩.૨	મહત્તમ તાપમાન (°સે.ગ્રે)	૩૫	૩૫	૩૬	૩૬	૩૭
૨૮.૩	૨૭.૪	-	૨૭.૩	૨૭.૪	લઘુત્તમ તાપમાન (°સે.ગ્રે)	૨૮	૨૮	૨૮	૨૭	૨૭
મોટેભાગે ચોખ્ખું	ચોખ્ખું	-	મોટેભાગે ચોખ્ખું	મોટેભાગે ચોખ્ખું	વાદળની સ્થિતિ	ચોખ્ખું	ચોખ્ખું	ચોખ્ખું	ચોખ્ખું	ચોખ્ખું
૮૩	૮૪	-	૮૨	૮૧	સવારના ભેજના ટકા	૮૭	૮૮	૮૭	૮૬	૮૬
૭૮	૭૮	-	૭૬	૭૮	બપોરબાદ ના ભેજના ટકા	૫૪	૫૬	૫૦	૪૬	૪૧
૯.૩	૫.૬	-	૩.૭	૫.૬	પવનની ગતિ (કિમી/કલાક)	૨૨.૦	૨૨.૦	૨૪.૦	૨૫.૦	૨૪.૦
૨૫૦	૨૩૦	-	૯૯	૨૭૦	પવનની દિશા (ડિગ્રી)	૨૫૨	૨૮૮	૨૯૨	૨૯૨	૨૯૨

### સામાન્ય સલાહ

ભારત સરકારશ્રીના હવામાન વિભાગ તરફથી મળેલ હવામાન આગાહીની માહિતી અનુસાર અત્રેના ગ્રામીણ કૃષિ મૌસમ સેવા યોજના, જુનાગઢ કૃષિ યુનિવર્સિટી, જુનાગઢ તરફથી જણાવવામા આવે છે કે દક્ષિણ સૌરાષ્ટ્ર ખેત આબોહવાકીય વિસ્તારના ગીર સોમનાથ જીલ્લામાં આગામી તારીખ ૦૩/૦૬/૨૦૨૩ થી ૦૭/૦૬/૨૦૨૩ દરમિયાન આકાશ મુખ્યત્વે આગામી પાંચ દિવસોમાં મુખ્યત્વે ચોખ્ખું રહેશે, જીલ્લામાં આગામી પાંચ દિવસો દરમિયાન વરસાદની શક્યતાઓ નહિવત છે. પવનની ઝડપ ૨૨.૦ થી ૨૫.૦ કીમી/કલાક રહેવાની શક્યતાઓ રહેશે. આ સમયગાળામાં મહત્તમ તાપમાન ૩૫ થી ૩૭ ડીગ્રી સેન્ટીગ્રેડ રહેશે તેમજ લઘુત્તમ તાપમાન ૨૭ થી ૨૮ ડીગ્રી સેન્ટીગ્રેડ રહેવાની સંભાવના છે.

✦ માન્ય વરસાદની સૂચી મુજબ ગીર સોમનાથ જીલ્લામાં ૨૦ એપ્રિલ થી ૧૮ મે, ૨૦૨૩ નાં સમયગાળા દરમિયાન વધારે ભેજની સ્થિતિ જોવા મળેલ છે.

✦ સાપ્તાહિક હવામાન આગાહીની સૂચી મુજબ સૌરાષ્ટ્ર અને કચ્છનાં વિસ્તારોમાં તા. ૦૭/૦૬/૨૦૨૩ થી તા. ૧૩/૦૬/૨૦૨૩ દરમિયાન વરસાદ સામાન્ય થી નીચે અને મહત્તમ તાપમાન & લઘુત્તમ સામાન્ય તાપમાન રહેવાની શક્યતાઓ છે.

✦ મેઘદૂત એપ્લિકેશન:- કૃષિ હવામાન સલાહ સેવા અને હવામાન આગાહી અંગેની જાણકારી મેળવવા માટે ડાઉનલોડ કરો મેઘદૂત એપ્લિકેશન કે જે ખેડૂતોને તેમની સ્થાનિક ભાષામાં સ્થાન, પાક અને પશુધન વિશે હવામાન આધારિત કૃષિ સલાહ પ્રદાન કરશે.

મેઘદૂત એપ્લિકેશનને ડાઉનલોડ કરવા માટે નીચેની લિંક પર ક્લિક કરો.

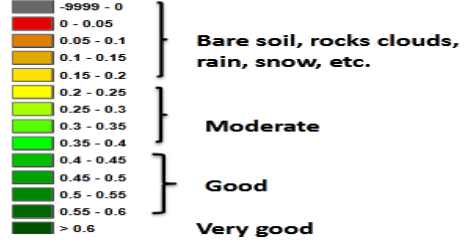
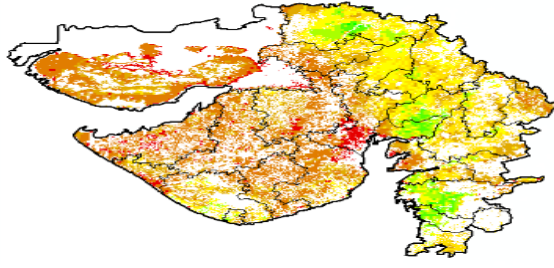
એન્ડ્રોઈડ(મોબાઈલ)ઉપયોગકર્તા: <https://play.google.com/store/apps/details?id=com.aas.meghdoot>

આઈ.ઓ.એસ.ઉપયોગકર્તા:- <https://apps.apple.com/in/app/meghdoot/id1474048155>

- ❖ ખેતરનું અવલોકન કરી જમીનનાં નમુના લેવા અને પૃથ્થકરણ કરવા માટે લેબોરેટરીમાં મોકલી આપવા.
- ❖ ઉનાળું ઋતુમાં જમીનમાં ઉંડી ખેડ કરવી જેથી રોગ અને કીટકોની જુદી જુદી અવસ્થાઓ સુર્યતાપ સામે ખુલ્લી થતા નાશ પામે.
- ❖ વધારે તાપમાનનાં સમયગાળામાં શાકભાજી પાકોમાં થતાં નુકશાન ને બચાવવાં માટે હળવું અને વાંરવાર તેમજ કુવારા પધ્ધતિથી સવાર / સાંજના સમયે પિયત આપવું.
- ❖ કોમ્પોસ્ટ, દેશી ખાતર અને જીપ્સમ ભલામણ મુજબ યાસમાં ભરવા.
- ❖ ખેતરના સેઢા, પાળા અને વરસાદના પાણી નિકાલની ગટર ને ચોખ્ખાં કરી ને આગામી ચોમાસા માટે ખેતર ને તૈયાર કરવું.
- ❖ ખેડૂતોને આગામી ખરીફ પાકોની વાવણી માટે ખેતરો તૈયાર કરવા અને તે મુજબ બીજ ની વ્યવસ્થા કરવા સલાહ આપવામાં આવે છે.
- ❖ આગામી ચોમાસાની ઋતુમાં વાવણી માટે ખેડૂતોને સારી ગુણવત્તા અને વધારે ઉત્પાદન આપતી જાતોના પ્રમાણિત બીજની પસંદગી કરીને મેળવી લેવાની સલાહ આપવામાં આવે છે.
- ❖ જો સિંચાઈની પૂરતી સગવડ હોય તો ખરીફ મગફળી અને કપાસ પાકનું આગોતરું વાવેતર કરવાની કામગીરી હાથ ધરવી.
- ❖ ઉનાળુ મગફળી, બાજરી, મગ, અડદ અને તલ જેવા પાકોની સમયસર કાપણી અને થ્રેશીંગ ની કામગીરી પુર્ણ કરી ઉત્પાદન સલામત જગ્યાએ સંગ્રહ કરવું.

NOAA/VIIRS/BLENDED NDVI Composite ending on Week no 21  
(21.05.2023 to 27.05.2023) over Agricultural region

Gujarat



Agriculture vigour is moderate over few places of Gujarat region.

Source: <https://www.star.nesdis.noaa.gov>

પાકનું નામ	પાક અવસ્થા	રોગ/જીવાત/ જાત	કૃષિ સલાહ
ચોમાસું મગફળી	આગોતરું વાવેતર / ઉગાવો	અર્ધવેલડી જાત- જીજી.૨૦ અથવા ઉભડી જાતો જીજી.૨ જીજી.૫ જીજી.૭ ટી.જી. ૨૬	<ul style="list-style-type: none"> <li>❖ પિયતની સગવડ હોય તો ખરીફ મગફળીનું આગોતરું વાવેતર કરવું.</li> <li>❖ વાવેતર માટે અર્ધવેલડી જાત- જીજી.૨૦ અથવા ઉભડી જાતો જીજી.૨ જીજી.૫ જીજી.૭ ટી.જી. ૨૬ ની પસંદગી કરવી.</li> <li>❖ ચોમાસુ મગફળીના પાકને હેક્ટરે ૧૨.૫ કિ.ગ્રા નાઇટ્રોજન અને ૨૫ કિ.ગ્રા ફોસ્ફરસ ખાતર તરીકે વાવણી વખતે યાસમાં ઓરીને આપવા.</li> <li>❖ વાવેતર સમયે ડીએપી ૫૪.૩ કીલો અને ૬ કીલો યુરીયા/હે. અને એરંડીનો ખોળ ૫૦૦ કી.ગ્રા./હે. અથવા જીપ્સમ ૫૦૦ કી.ગ્રા./હે. સાથે એરંડીનો ખોળ ૫૦૦ કી.ગ્રા./હે પાયામા આપવો.</li> <li>❖ વાવતી વખતે બીયારણને થાયરમ અથવા મેકોઝેબ અથવા વીટાવેક્ષ દવાનો ૨-૩ ગ્રામ/કી. બીજને ૫૮ આપવો.</li> </ul>
કપાસ	જમીનની તૈયારી	ગુજરાત હાઈબ્રીડ કપાસ- ૬, ૮, ૧૨ (બોલગાર્ડ-૨) કે બી.ટી. કપાસ	<ul style="list-style-type: none"> <li>❖ કપાસ વાવણી માટે નવી બહાર પાડેલ વધુ ઉત્પાદન આપતી બીટી હાઈબ્રિડ કપાસ ગુજરાત હાઈબ્રીડ કપાસ-૬, ૮, ૧૨ (બોલગાર્ડ-૨) પસંદ કરવી કે બી.ટી. કપાસનું વિશ્વાષપાત્ર બીયારણ જ ખરીદવું.</li> <li>❖ પિયતની સગવડ હોય તો ચોમાસા પહેલા વાવેતર કરવા માટે ખેડ કરી જમીન તૈયારી કરવી.</li> <li>❖ કપાસનું વિશ્વાષપાત્ર સર્ટીફાઈડ બીજ ખરીદવું.</li> </ul>

ઉનાળું મગફળી	પરિપક્વ અવસ્થા	-	<ul style="list-style-type: none"> <li>❖ મગફળીનો પાક પરીપક્વ થાય એટલે પીયત બંધ કરવું. ડોડવા પરીપક્વ થયે પીયત આપવાથી મગફળીનો ઉગાવો થવાથી ઉત્પાદન અને ગુણવત્તા ઘટે છે અને સમયસર કાપણી કરવી.</li> <li>❖ પાકની પરીપક્વ અવસ્થાએ કાપણીની કામગીરી કરવી.</li> </ul>
તલ	પરિપક્વ અવસ્થા	-	<ul style="list-style-type: none"> <li>❖ પાકની પરીપક્વ અવસ્થાએ કાપણીની કામગીરી કરવી.</li> </ul>
ઉનાળું મગ	શીંગ પરિપક્વ	-	<ul style="list-style-type: none"> <li>❖ મગના પાકની પરીપક્વ શીંગોની વીણી કરવી.</li> </ul>
આંબા	ફળ પરિપક્વ	-	<ul style="list-style-type: none"> <li>❖ આંબાનાં બગીચામાં નિયમિત પીયત આપવું.</li> <li>❖ શાખ પડે એટલે પરીપક્વ કેરી ઉતારી ગ્રેડીંગ કરી બજારમાં વહેંચાણ માટે મોકલવી.</li> </ul>
શાકભાજી	વૃદ્ધી / ફુલ / ફળ	-	<ul style="list-style-type: none"> <li>❖ આ સમયગાળા દરમિયાન દવા છંટકાવની કામગીરી કરવી.</li> <li>❖ પાકમાં હાથથી નિંદામણની કામગીરી કરવી.</li> <li>❖ શાકભાજી પાકોને સમયસર પીયત આપવું.</li> <li>❖ શાકભાજીના પાકોને નીદામણ મુક્ત કરવું અને નિયમિત પિયત આપવું. શાકભાજી ને સમયસર ઉતારી ગ્રેડીંગ કરી બજારમાં મુકવા.</li> </ul>
પશુપાલન	-	-	<ul style="list-style-type: none"> <li>❖ પશુઓને યોગ્ય આહાર આપવો &amp; પીવા માટે યોખ્ખું ઠંડુ પાણી આપવું અને પશુઓના રહેઠાણ યોખ્ખા રાખવા.</li> <li>❖ માખી મચ્છરથી રક્ષણ માટે ફીનાઈલ છાટવું.</li> <li>❖ પશુઓને યોગ્ય આહારમાં ખનિજયુક્ત મિશ્રણ સાથે સંગ્રહિત ચારા આપો. ચારા ને સલામત સ્થળે સંગ્રહિત કરવો જોઈએ.</li> <li>❖ ચારા માટે ચાફ કટર વાપરો.</li> <li>❖ પશુઓમાં ઈતરડીના નિયંત્રણ માટે ડેલ્ટામેથ્રીન અથવા એમીટાઝ ૨ મીલી/ ૧ લીટર પાણીમાં નાખીને છાટવી.</li> <li>❖ દુધાળા પશુઓના આઉને ઝીંક ઓક્સાઈડ અથવા બોરીક પાવડરથી બરાબર સાફ કરવા.</li> </ul>

યાંત્રિક અધિકારી  
 ગ્રામીણ કૃષિ મૌસમ સેવા  
 જ.કૃ.યુ.



75  
आज़ादी का  
अमृत महोत्सव

**Gramin Krushi Mausam Seva (GKMS)**  
**Agrometeorological Cell**  
**Department of Agronomy**  
**Junagadh Agricultural University**  
**Junagadh-362001**

E-mail: [amfujnd@yahoo.com](mailto:amfujnd@yahoo.com)

Phone: 0285-2670139



**Agromet Advisory Service Bulletin for Junagadh District of South Saurashtra Agro-Climatic Zone**  
**(Issued jointly by Junagadh Agricultural University and India Meteorological Department)**

Day:- Friday

Date: 02-06-2023

**Agromet Advisory Service bulletin. No:- 018 (2023-24)**

Observed Weather during last Five days (Dated 28 <sup>th</sup> May to 01 <sup>st</sup> June, 2023)					Weather Parameters	Weather Forecast upcoming Five days (Valid for 03 <sup>rd</sup> to 07 <sup>th</sup> June, 2023) until 08:30 hrs of 07-06-2023				
28/05	29/05	30/05	31/05	01/06	Date	03/06	04/06	05/06	06/06	07/06
0	0	0	0	0	Rainfall(mm)	0	0	0	0	0
37.0	37.5	39.6	39.0	40.5	T <sub>max</sub> (°C)	40	40	41	41	41
27.4	26.4	26.5	26.4	25.3	T <sub>min</sub> (°C)	26	26	26	26	27
1	2	0	2	2	Cloud Cover	0	0	0	0	0
75	75	75	78	79	RH-I (%)	84	86	86	85	84
48	38	37	24	33	RH-II (%)	45	46	40	38	33
13.4	9.8	6.4	5.7	6.8	Wind speed (km/hr)	22.0	22.0	23.0	23.0	23.0
270	290	320	270	250	Wind direction	248	249	291	292	292

**Agro meteorological Advisories**

<b>General Advice</b>	<p><b>Rain fall</b></p> <p><b>Temperature</b></p> <p><b>RH (%)</b></p> <p><b>Wind Direction and Wind Speed</b></p>	<p>As per IMD Forecast, There is forecasting of <b>no rainfall</b> during next five days. Sky will be remaining mainly clear.</p> <p>Maximum and minimum temperature likely to be in range of <b>40 - 41°C</b> and <b>26 - 27°C</b>, respectively.</p> <p>The Relative Humidity is likely to be in the range of <b>33 - 86 %</b>.</p> <p>Direction and speed of wind is to be <b>mostly W</b> and <b>22.0 - 23.0 km/h</b>, respectively.</p>
-----------------------	--	--

✦ **Standardized Precipitation Index:** - For the period of **20<sup>th</sup> April to 17<sup>th</sup> May, 2023**. Junagadh district considered under the extremely wet condition.

✦ **As per ERF products, below normal rainfall and normal  $T_{max}$  &  $T_{min}$  may occur in Saurashtra & Kutch region during 07<sup>th</sup> to 13<sup>th</sup> June, 2023.**

✦ **MEGHDOOT Mobile Application**:- **Download** the MEGHDOOT mobile application for Agromet Advisory Services and information on weather forecasting, which will provide weather based agricultural advice to farmers for their location, crops and livestock in their local language.

**Click on the following link to download the MEGHDOOT application:**

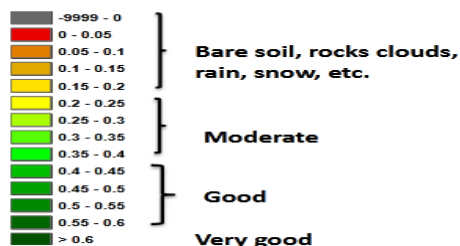
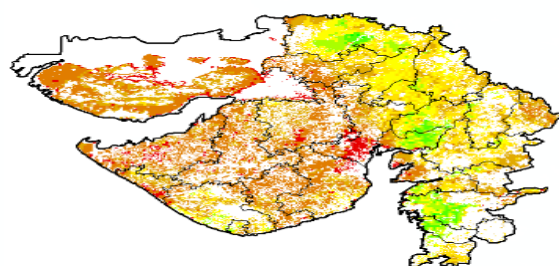
**Android users:** <https://play.google.com/store/apps/details?id=com.aas.meghdoot>

**IOS users:** <https://apps.apple.com/in/app/meghdoot/id1474048155>

- ❖ **To take the soil samples and send to the soil testing laboratory for the soil analysis.**
- ❖ **To cultivate deep in the soil summer season so that diseases and pests are destroyed at different stages by the direct sunlight.**
- ❖ **Apply light and frequent irrigation / sprinkler irrigation during in the morning & evening hours to protect vegetable crops from the high temperature period.**
- ❖ **Compost, FYM fertilizers and gypsum filling in the furrow as recommended.**
- ❖ **Cleaning ridge, fencing and drainage system of the field and preparing the field for the next monsoon.**
- ❖ **Farmers are advised to prepare their field for an upcoming kharif season crops sowing and arrangement of seeds.**
- ❖ **Farmers are advised to procure good quality and select the certified seed with high yielding variety of *Kharif* crops for sowing next monsoon season.**
- ❖ **If adequate irrigation facilities are available then carry out pre-sowing of *Kharif* groundnut crop.**
- ❖ **To complete harvesting & threshing of summer groundnut, pearl millet, green gram, black gram and sesame in time and store production in safe place.**

NOAA/VIIRS/BLENDED NDVI Composite ending on Week no 21  
(21.05.2023 to 27.05.2023) over Agricultural region

Gujarat



Agriculture vigour is moderate over few places of Gujarat region.

Source: <https://www.star.nesdis.noaa.gov>

Crop	Variety/ Pest/Insect	Stage	Agro met Advisories
<b>Kharif Groundnut</b>	<b>GG.20 or erect GG.2, GG.5, GG.7 and TG-26</b>	<b>Pre-sowing / Germination</b>	<ul style="list-style-type: none"> <li>➤ If irrigation facility is available than pre-sowing of Kharif groundnut should be done.</li> <li>➤ For pre-sowing of Kharif groundnut select semi-spread GG.20 or erect GG.2, GG.5, GG.7 and TG-26 varieties.</li> <li>➤ In Kharif groundnut apply 12.5 kg N/ha and 25 kg P/ha at the time of sowing.</li> <li>➤ Apply 54.3 kg/ha DAP, 6 kg/ha Urea and 500 kg/ha Castor cake as basal dose.</li> <li>➤ Seed should be treatment with Dithane M-45/ mencozeb/vitavax @ 2 - 3 grams per kg of seeds before sowing.</li> </ul>
<b>Cotton</b>	<b>Gujarat Hybrid Cotton-6, 8, 12' (Bolegaurd-2) or Govt.</b>	<b>Land Preparation</b>	<ul style="list-style-type: none"> <li>➤ Farmers are advised to procure the seed of high yielding variety of BT hybrid Cotton 'Gujarat Hybrid Cotton-6, 8, 12' (Bolegaurd-2) or Govt. approved varieties of B.T. cotton for sowing.</li> </ul>

	approved varieties of B.T. cotton		<ul style="list-style-type: none"> <li>➤ Prepare land for sowing of cotton and B.T. cotton.</li> <li>➤ Select the certified seed of cotton for cultivation.</li> </ul>
Summer Groundnut	-	Pod Maturity	<ul style="list-style-type: none"> <li>➤ Postponed the irrigation at the time of maturity. If irrigation is applied at the time of pod maturity, yield is reduced and also affect the quality of pod.</li> <li>➤ Harvesting operation should be carried out at maturity stage.</li> </ul>
Sesame	-	Capsule Maturity	<ul style="list-style-type: none"> <li>➤ Harvesting operation should be carried out at maturity stage.</li> </ul>
Summer green gram	-	Pod Maturity	<ul style="list-style-type: none"> <li>➤ Harvesting operation should be carried out at maturity stage.</li> </ul>
Mango	-	Maturity	<ul style="list-style-type: none"> <li>➤ Apply irrigation regularly in mango orchard.</li> <li>➤ To pick the mango fruit at physiological maturity stage and send it to the market often grading for selling.</li> </ul>
Vegetable crops	-	Sowing/ Flowering/ Fruiting	<ul style="list-style-type: none"> <li>➤ To the spray of agrochemicals during this period.</li> <li>➤ Hand weeding and interculturing operation should be carry out.</li> <li>➤ To apply irrigation to the crop at regular interval.</li> <li>➤ Keep vegetable crop weed free, apply irrigation regularly and send vegetable fruit to the market often grading.</li> </ul>
Livestock	-	-	<ul style="list-style-type: none"> <li>➤ To provide adequate food &amp; clean cool water for drinking and keep the animals clean shed.</li> </ul>



			<ul style="list-style-type: none"> <li>➤ Spray phenyl in the animal shed to avoid flies and mosquitoes.</li> <li>➤ Give stored fodder with mineral mixture. Fodder should be stored at safe place.</li> <li>➤ Use chaff cutter for fodder.</li> <li>➤ For the control of tick and other parasites, spray deltemethrin or aemitaz 2 ml in 1 litre of water.</li> <li>➤ Udder of milking animals must be properly clean with zinc oxide or boric powder.</li> </ul>
--	--	--	---

  <b>आज़ादी का अमृत महोत्सव</b>	<p><b>Gramin Krushi Mausam Seva (GKMS)</b>  <b>Agrometeorological Cell</b>  <b>Department of Agronomy</b>  <b>Junagadh Agricultural University</b>  <b>Junagadh-362001</b></p> <p><b>E-mail: <a href="mailto:amfujnd@yahoo.com">amfujnd@yahoo.com</a> Phone: 0285-2670139</b></p>	 
--	---	---

**Agromet Advisory Service Bulletin for Porbandar District of South Saurashtra Agro-Climatic Zone**  
**(Issued jointly by Junagadh Agricultural University and India Meteorological Department)**

**Day:- Friday**

**Date: 02-06-2023**

**Agromet Advisory Service bulletin. No:- 017 (2023-24)**

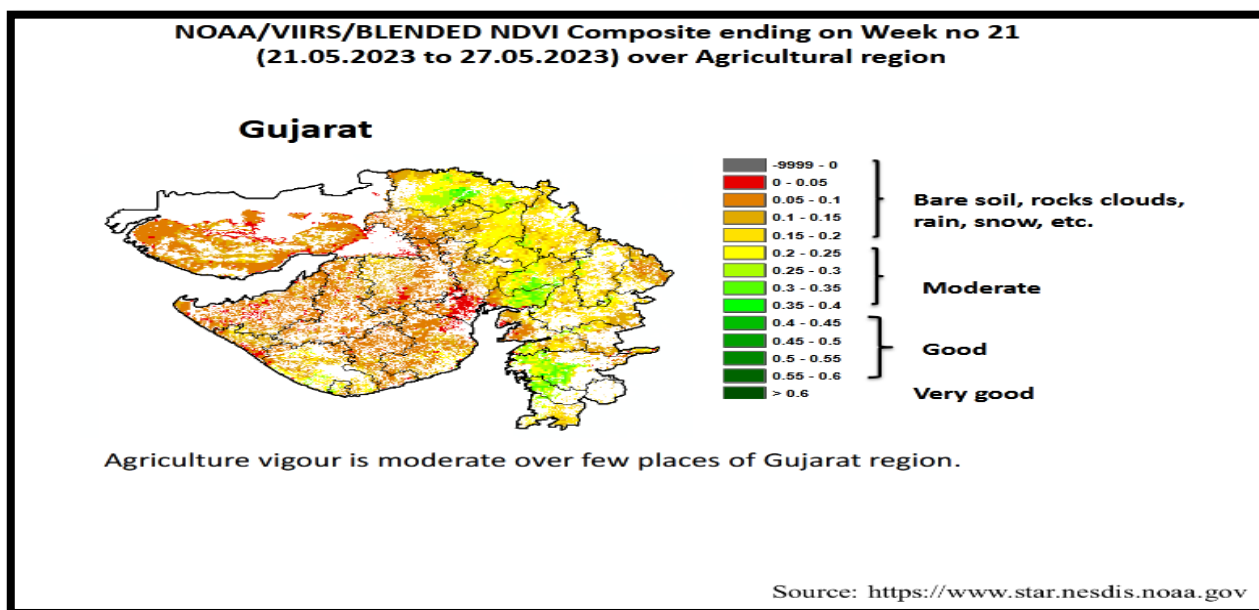
Observed Weather during last Five days (Dated 28 <sup>th</sup> May to 01 <sup>st</sup> June, 2023)					Weather Parameters	Weather Forecast upcoming Five days (Valid for 03 <sup>rd</sup> to 07 <sup>th</sup> June, 2023) <span style="color: red; font-weight: bold;">until 08:30 hrs of 07-06-2023</span>				
28/05	29/05	30/05	31/05	01/06	Date	03/06	04/06	05/06	06/06	07/06
0	0	-	0	0	Rainfall(mm)	0	0	0	0	0
35.0	34.2	-	37.0	37.0	Tmax (°C)	35	35	36	36	36
28.4	26.6	-	26.0	25.4	Tmin (°C)	26	27	26	26	26
3	2	-	2	2	Cloud Cover	0	0	0	0	0
75	77	-	67	72	RH-I (%)	86	87	87	86	84
67	65	-	57	62	RH-II (%)	61	60	58	56	52
18.5	14.8	-	18.5	14.8	Wind speed (km/hr)	24.0	24.0	25.0	25.0	24.0
290	200	-	320	290	Wind direction	248	248	270	292	292

## Agro meteorological Advisories

<b>General Advice</b>	<b>Rain fall</b>  <b>Temperature</b>  <b>RH (%)</b>  <b>Wind Direction and Wind Speed</b>	As per IMD Forecast, There is forecasting of <b>no rainfall</b> during next five days. Sky will be remaining mainly clear.  Maximum and minimum temperature likely to be in range of <b>35 – 36°C</b> and <b>26 - 27°C</b> , respectively.  The Relative Humidity is likely to be in the range of <b>52 – 87 %</b> .  Direction and speed of wind is to be <b>mostly W</b> and <b>24.0 – 25.0 km/h</b> , respectively.
-----------------------	---	--

- ❖ **Standardized Precipitation Index:** - For the period **20<sup>th</sup> April to 17<sup>th</sup> May, 2023.**, Porbandar district considered under the severely wet condition.
- ❖ **As per ERFs products, below normal rainfall and normal T<sub>max</sub> & T<sub>min</sub> may occur in Saurashtra & Kutch region during 07<sup>th</sup> to 13<sup>th</sup> June, 2023.**
- ❖ **MEGHDOOT Mobile Application:** - **Download** the MEGHDOOT mobile application for Agromet Advisory Services and information on weather forecasting, which will provide weather based agricultural advice to farmers for their location, crops and livestock in their local language.  
**Click on the following link to download the MEGHDOOT application:**  
**Android users:** <https://play.google.com/store/apps/details?id=com.aas.meghdoot>  
**IOS users:** <https://apps.apple.com/in/app/meghdoot/id1474048155>
- ❖ **To take the soil samples and send to the soil testing laboratory for the soil analysis.**
- ❖ **To cultivate deep in the soil summer season so that diseases and pests are destroyed at different stages by the direct sunlight.**
- ❖ **Apply light and frequent irrigation / sprinkler irrigation during in the morning & evening hours to protect vegetable crops from the high temperature period.**
- ❖ **Compost, FYM fertilizers and gypsum filling in the furrow as recommended.**
- ❖ **Cleaning ridge, fencing and drainage system of the field and preparing the field for the next monsoon.**
- ❖ **Farmers are advised to prepare their field for an upcoming kharif season crops sowing and arrangement of seeds.**

- ❖ Farmers are advised to procure good quality and select the certified seed with high yielding variety of *Kharif* crops for sowing next monsoon season.
- ❖ If adequate irrigation facilities are available then carry out pre-sowing of *Kharif* groundnut crop.
- ❖ To complete harvesting & threshing of summer groundnut, pearl millet, green gram, black gram and sesame in time and store production in safe place.



Crop	Variety/ Pest / Insect	Stage	Agro met Advisories
<b>Kharif Groundnut</b>	<b>GG.20 or erect GG.2, GG.5, GG.7 and TG- 26</b>	<b>Pre-sowing / Germination</b>	<ul style="list-style-type: none"> <li>➤ If irrigation facility is available than pre-sowing of Kharif groundnut should be done.</li> <li>➤ For pre-sowing of Kharif groundnut select semi-spread GG.20 or erect GG.2, GG.5, GG.7 and TG-26 varieties.</li> <li>➤ In Kharif groundnut apply 12.5 kg N/ha and 25 kg P/ha at the time of sowing.</li> <li>➤ Apply 54.3 kg/ha DAP, 6 kg/ha Urea and 500 kg/ha Castor cake as basal dose.</li> <li>➤ Seed should be treatment with Dithane M-45/ mencozebe/vitavax @ 2 - 3 grams per kg of seeds before sowing.</li> </ul>

<b>Cotton</b>	<b>Gujarat Hybrid Cotton-6, 8, 12' (Bolegaurd-2) or Govt. approved varieties of B.T. cotton</b>	<b>Land Preparation</b>	<ul style="list-style-type: none"> <li>➤ Farmers are advised to procure the seed of high yielding variety of BT hybrid Cotton 'Gujarat Hybrid Cotton-6, 8, 12' (Bolegaurd-2) or Govt. approved varieties of B.T. cotton for sowing.</li> <li>➤ Prepare land for sowing of cotton and B.T. cotton.</li> <li>➤ Select the certified seed of cotton for cultivation.</li> </ul>
<b>Summer Groundnut</b>	-	<b>Pod Maturity</b>	<ul style="list-style-type: none"> <li>➤ Postponed the irrigation at the time of maturity. If irrigation is applied at the time of pod maturity, yield is reduced and also affect the quality of pod.</li> <li>➤ Harvesting operation should be carried out at maturity stage.</li> </ul>
<b>Sesame</b>	-	<b>Capsule Maturity</b>	<ul style="list-style-type: none"> <li>➤ Harvesting operation should be carried out at maturity stage.</li> </ul>
<b>Summer green gram</b>	-	<b>Pod Maturity</b>	<ul style="list-style-type: none"> <li>➤ Harvesting operation should be carried out at maturity stage.</li> </ul>
<b>Mango</b>	-	<b>Maturity</b>	<ul style="list-style-type: none"> <li>➤ Apply irrigation regularly in mango orchard.</li> <li>➤ To pick the mango fruit at physiological maturity stage and send it to the market often grading for selling.</li> </ul>
<b>Vegetable crops</b>	-	<b>Sowing/ Flowering/ Fruiting</b>	<ul style="list-style-type: none"> <li>➤ To the spray of agrochemicals during this period.</li> <li>➤ Hand weeding and interculturing operation should be carry out.</li> <li>➤ To apply irrigation to the crop at regular interval.</li> </ul>

			<ul style="list-style-type: none"> <li>➤ Keep vegetable crop weed free, apply irrigation regularly and send vegetable fruit to the market often grading.</li> </ul>
<b>Livestock</b>	-	-	<ul style="list-style-type: none"> <li>➤ To provide adequate food &amp; clean cool water for drinking and keep the animals clean shed.</li> <li>➤ Spray phenyl in the animal shed to avoid flies and mosquitoes.</li> <li>➤ Give stored fodder with mineral mixture. Fodder should be stored at safe place.</li> <li>➤ Feed silage &amp; hay material along with concentrate feed.</li> <li>➤ Use chaff cutter for fodder.</li> <li>➤ For the control of tick and other parasites, spray deltemethrin or aemitaz 2 ml in 1 litre of water.</li> <li>➤ Udder of milking animals must be properly clean with zinc oxide or boric powder.</li> </ul>

AMFU, JAU

  <b>आज़ादी का अमृत महोत्सव</b>	<b>Gramin Krushi Mausam Seva (GKMS)</b> <b>Agrometeorological Cell</b> <b>Department of Agronomy</b> <b>Junagadh Agricultural University</b> <b>Junagadh-362001</b> <b>E-mail: <a href="mailto:amfujnd@yahoo.com">amfujnd@yahoo.com</a> Phone: 0285-2670139</b>	 
---	--	--

**Agromet Advisory Service Bulletin for Gir Somnath District of South Saurashtra Agro-Climatic Zone**  
**(Issued jointly by Junagadh Agricultural University and India Meteorological Department)**

Day:- Friday

Date: 02-06-2023

**Agromet Advisory Service Bulletin. No:- 018 (2023-24)**

Observed Weather during last Five days (Dated 28 <sup>th</sup> May to 01 <sup>st</sup> June, 2023)					Weather Parameters	Weather Forecast upcoming Five days (Valid for 03 <sup>rd</sup> to 07 <sup>th</sup> June, 2023) until 08:30 hrs of 07-06-2023				
28/05	29/05	30/05	31/05	01/06	Date	03/06	04/06	05/06	06/06	07/06
0	0	-	0	0	Rainfall(mm)	0	0	0	0	0
33.8	34.3	-	33.5	33.2	Tmax (°C)	35	35	36	36	37
28.3	27.4	-	27.3	27.4	Tmin (°C)	28	28	28	27	27
2	0	-	1	1	Cloud cover	0	0	0	0	0
83	84	-	82	81	RH-I (%)	87	88	87	86	86
78	78	-	76	78	RH-II (%)	54	56	50	46	41
9.3	5.6	-	3.7	5.6	Wind speed (km/hr)	22.0	22.0	24.0	25.0	24.0
250	230	-	99	270	Wind direction	252	288	292	292	292

**Agro meteorological Advisories**

<b>General Advice</b>	<b>Rain fall</b>  <b>Temperature</b>  <b>RH (%)</b>  <b>Wind Direction and Wind Speed</b>	<p>As per IMD Forecast, There is forecasting of <b>no rainfall</b> during next five days. Sky will be remaining mainly clear.</p> <p>Maximum and minimum temperature likely to be in range of <b>35 - 37°C</b> and <b>27 - 28°C</b>, respectively.</p> <p>The Relative Humidity is likely to be in the range of <b>41 – 88 %</b>.</p> <p>Direction and speed of wind is to be <b>mostly W</b> and <b>22.0 – 25.0 km/h</b>, respectively.</p>
-----------------------	---	--

✦ **Standardized Precipitation Index:** - For the period **20<sup>th</sup> April to 17<sup>th</sup> May, 2023**. Gir Somnath district considered under the extremely wet condition.

✦ **As per ERFIS products, below normal rainfall and normal**  $T_{max}$ . &  $T_{min}$ . may occur in Saurashtra & Kutch region during **07<sup>th</sup> to 13<sup>th</sup> June, 2023**.

✦ **MEGHDOOT Mobile Application:-Download** the MEGHDOOT mobile application for Agromet Advisory Services and information on weather forecasting, which will provide weather based agricultural advice to farmers for their location, crops and livestock in their local language.

**Click on the following link to download the MEGHDOOT application:**

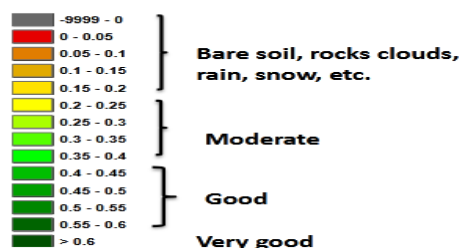
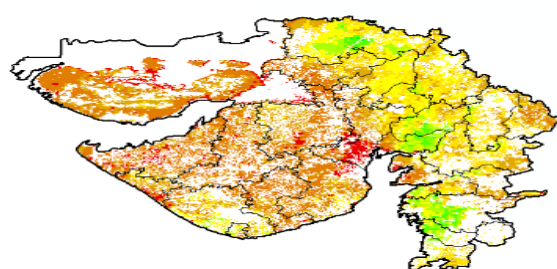
**Android users:** <https://play.google.com/store/apps/details?id=com.aas.meghdoot>

**IOS users:** <https://apps.apple.com/in/app/meghdoot/id1474048155>

- ❖ **To take the soil samples and send to the soil testing laboratory for the soil analysis.**
- ❖ **To cultivate deep in the soil summer season so that diseases and pests are destroyed at different stages by the direct sunlight.**
- ❖ **Apply light and frequent irrigation / sprinkler irrigation during in the morning & evening hours to protect vegetable crops from the high temperature period.**
- ❖ **Compost, FYM fertilizers and gypsum filling in the furrow as recommended.**
- ❖ **Cleaning ridge, fencing and drainage system of the field and preparing the field for the next monsoon.**
- ❖ **Farmers are advised to prepare their field for an upcoming kharif season crops sowing and arrangement of seeds.**
- ❖ **Farmers are advised to procure good quality and select the certified seed with high yielding variety of Kharif crops for sowing next monsoon season.**
- ❖ **If adequate irrigation facilities are available then carry out pre-sowing of Kharif groundnut crop.**
- ❖ **To complete harvesting & threshing of summer groundnut, pearl millet, green gram, black gram and sesame in time and store production in safe place.**

NOAA/VIIRS/BLENDED NDVI Composite ending on Week no 21  
(21.05.2023 to 27.05.2023) over Agricultural region

Gujarat



Agriculture vigour is moderate over few places of Gujarat region.

Source: <https://www.star.nesdis.noaa.gov>

Crop	Variety/ Pest / Insect	Stage	Agro met Advisories
<b>Kharif Groundnut</b>	<b>GG.20 or erect GG.2, GG.5, GG.7 and TG-26</b>	<b>Pre-sowing / Germination</b>	<ul style="list-style-type: none"> <li>➤ If irrigation facility is available than pre-sowing of Kharif groundnut should be done.</li> <li>➤ For pre-sowing of Kharif groundnut select semi-spread GG.20 or erect GG.2, GG.5, GG.7 and TG-26 varieties.</li> <li>➤ In Kharif groundnut apply 12.5 kg N/ha and 25 kg P/ha at the time of sowing.</li> <li>➤ Apply 54.3 kg/ha DAP, 6 kg/ha Urea and 500 kg/ha Castor cake as basal dose.</li> <li>➤ Seed should be treatment with Dithane M-45/ mencozeb/vitavax @ 2 - 3 grams per kg of seeds before sowing.</li> </ul>
<b>Cotton</b>	<b>Gujarat Hybrid Cotton-6, 8, 12' (Bolegaurd-2) or Govt.</b>	<b>Land Preparation</b>	<ul style="list-style-type: none"> <li>➤ Farmers are advised to procure the seed of high yielding variety of BT hybrid Cotton 'Gujarat Hybrid Cotton-6, 8, 12' (Bolegaurd-2) or Govt. approved varieties of B.T. cotton for sowing.</li> </ul>



	<b>approved varieties of B.T. cotton</b>		<ul style="list-style-type: none"> <li>➤ Prepare land for sowing of cotton and B.T. cotton.</li> <li>➤ Select the certified seed of cotton for cultivation.</li> </ul>
<b>Summer Groundnut</b>	-	<b>Pod Maturity</b>	<ul style="list-style-type: none"> <li>➤ Postponed the irrigation at the time of maturity. If irrigation is applied at the time of pod maturity, yield is reduced and also affect the quality of pod.</li> <li>➤ Harvesting operation should be carried out at maturity stage.</li> </ul>
<b>Sesame</b>	-	<b>Capsule Maturity</b>	<ul style="list-style-type: none"> <li>➤ Harvesting operation should be carried out at maturity stage.</li> </ul>
<b>Summer green gram</b>	-	<b>Pod Maturity</b>	<ul style="list-style-type: none"> <li>➤ Harvesting operation should be carried out at maturity stage.</li> </ul>
<b>Mango</b>	-	<b>Maturity</b>	<ul style="list-style-type: none"> <li>➤ Apply irrigation regularly in mango orchard.</li> <li>➤ To pick the mango fruit at physiological maturity stage and send it to the market often grading for selling.</li> </ul>
<b>Vegetable crops</b>	-	<b>Sowing/ Flowering/ Fruiting</b>	<ul style="list-style-type: none"> <li>➤ To the spray of agrochemicals during this period.</li> <li>➤ Hand weeding and interculturing operation should be carry out.</li> <li>➤ To apply irrigation to the crop at regular interval.</li> <li>➤ Keep vegetable crop weed free, apply irrigation regularly and send vegetable fruit to the market often grading.</li> </ul>
<b>Livestock</b>	-	-	<ul style="list-style-type: none"> <li>➤ To provide adequate food &amp; clean cool water for drinking and keep the animals clean shed.</li> </ul>

			<ul style="list-style-type: none"><li>➤ Spray phenyl in the animal shed to avoid flies and mosquitoes.</li><li>➤ Give stored fodder with mineral mixture. Fodder should be stored at safe place.</li><li>➤ Feed silage &amp; hay material along with concentrate feed.</li><li>➤ Use chaff cutter for fodder.</li><li>➤ For the control of tick and other parasites, spray deltemethrin or aemitaz 2 ml in 1 litre of water.</li><li>➤ Udder of milking animals must be properly clean with zinc oxide or boric powder.</li></ul>
--	--	--	---

**Technical Officer**  
**Gramin Krishi Mausam Seva (GKMS)**  
**J.A.U., Junagadh**

AMFU, JAU, Junagadh