

| | | |
|--|--|--|
|   આજ્ઞાદીકા અમૃત મહોત્સવ | ગ્રામીણ કૃષિ મૌસમ સેવા કૃષિ હવામાન સેલ કૃષિ વિજ્ઞાન વિભાગ જુનાગઢ કૃષિ યુનિવર્સિટી જુનાગઢ - ૩૬૨૦૦૧ ઈમેઈલ:- amfujnd@yhaoo.com ફોન નં. ૦૨૮૫-૨૬૭૦૧૩૯ |   |
|--|--|--|

હવામાન આગાહી આધારીત દક્ષિણ સૌરાષ્ટ્ર ખેત આબોહવાકીય વિસ્તારનાં જુનાગઢ જીલ્લા માટે કૃષિ સલાહ બુલેટીન
 (કૃષિ હવામાન સેલ, જુનાગઢ કૃષિ યુનિવર્સિટી અને ભારત હવામાન વિભાગ દ્વારા સંપન્ન)

વાર:- મંગળવાર

તારીખ:-૧૧/૦૬/૨૦૨૪

હવામાન આગાહી આધારીત બુલેટીન: ૦૨૧ (૨૦૨૪-૨૫)

| પાછલા પાંચ દિવસનું હવામાન (તારીખ:- ૦૬ થી ૧૦ જૂન, ૨૦૨૪) | | | | | હવામાન પરિબલો | હવામાન આગાહી આગામી પાંચ દિવસ માટે (તારીખ:- ૧૨ થી ૧૬ જૂન, ૨૦૨૪) માન્ય ૧૬ જૂન, ૨૦૨૪ સવારના ૮:૩૦ વાગ્યાં સુધી | | | | |
|---|------------------|----------------|----------------|------------------|---------------------------|--|----------------|--------------------|--------------------|--------------------|
| ૦૬/૦૬ | ૦૭/૦૬ | ૦૮/૦૬ | ૦૯/૦૬ | ૧૦/૦૬ | તારીખ | ૧૨/૦૬ | ૧૩/૦૬ | ૧૪/૦૬ | ૧૫/૦૬ | ૧૬/૦૬ |
| ૦ | ૦ | ૦ | ૦ | ૦ | વરસાદ(મિમી) | ૪ | ૦ | ૧૫ | ૦ | ૦ |
| ૩૯.૧ | ૩૯.૦ | ૪૦.૪ | ૪૦.૫ | ૪૧.૪ | મહત્તમ તાપમાન (°સે.ગ્રે) | ૪૦ | ૪૦ | ૩૯ | ૩૯ | ૩૯ |
| ૨૭.૪ | ૨૭.૮ | ૨૮.૪ | ૨૮.૫ | ૨૮.૪ | લઘુત્તમ તાપમાન (°સે.ગ્રે) | ૨૨ | ૨૩ | ૨૩ | ૨૩ | ૨૩ |
| મોટેભાગે ચોખ્ખું | મોટેભાગે ચોખ્ખું | અંશત વાદળછાયું | અંશત વાદળછાયું | મોટેભાગે ચોખ્ખું | વાદળની સ્થિતિ | મોટેભાગે વાદળછાયું | અંશત વાદળછાયું | મોટેભાગે વાદળછાયું | મોટેભાગે વાદળછાયું | મોટેભાગે વાદળછાયું |
| ૮૪ | ૭૫ | ૭૬ | ૭૯ | ૭૭ | સવારના ભેજના ટકા | ૮૧ | ૭૮ | ૭૭ | ૮૦ | ૭૮ |
| ૩૮ | ૩૮ | ૪૨ | ૩૫ | ૪૩ | બપોરના ભેજના ટકા | ૪૧ | ૪૨ | ૪૩ | ૪૬ | ૪૭ |
| ૯.૮ | ૧૦.૧ | ૯.૮ | ૯.૫ | ૯.૫ | પવનની ગતિ (કિમી/કલાક) | ૨૧.૦ | ૧૯.૦ | ૨૦.૦ | ૨૨.૦ | ૨૨.૦ |
| ૨૫૦ | ૨૫૦ | ૨૫૦ | ૨૭૦ | ૨૫૦ | પવનની દિશા | ૨૫૨ | ૨૪૮ | ૨૪૮ | ૨૪૮ | ૨૪૮ |

સામાન્ય સલાહ

ભારત સરકારશ્રીના હવામાન વિભાગ તરફથી મળેલ હવામાન આગાહીની માહિતી અનુસાર અત્રેનાં ગ્રામીણ કૃષિ મૌસમ સેવા યોજના, જુનાગઢ કૃષિ યુનિવર્સિટી, જુનાગઢ તરફથી જણાવવામા આવે છે કે દક્ષિણ સૌરાષ્ટ્ર ખેત આબોહવાકીય વિસ્તારના જુનાગઢ જીલ્લામાં આગામી તારીખ ૧૨/૦૬/૨૦૨૪ થી ૧૬/૦૬/૨૦૨૪ દરમિયાન આકાશ મુખ્યત્વે આગામી પાંચ દિવસોમાં મુખ્યત્વે અંશત વાદળછાયું થી મોટેભાગે વાદળછાયું રહેશે, જીલ્લામાં આગામી પાંચ દિવસો દરમિયાનએમ ૧૨ અને ૧૪ જૂનનાં છુટા છવાયાં ભાગોમાં હળવા થી મધ્યમ વરસાદની શક્યતાઓ છે. પવનની ઝડપ ૧૯ થી ૨૨ કીમી/કલાક રહેવાની શક્યતા રહેશે. આ સમયગાળામાં મહત્તમ તાપમાન ૩૯ થી ૪૦ ડીગ્રી સેન્ટીગ્રેડ રહેશે તેમજ લઘુત્તમ તાપમાન ૨૨ થી ૨૩ ડીગ્રી સેન્ટીગ્રેડ રહેવાની સંભાવના છે.

✦ માન્ય વરસાદની સૂચી મુજબ જુનાગઢ જિલ્લામાં ૨૭ સપ્ટેમ્બર થી ૨૫ ઓક્ટોબર, ૨૦૨૩ નાં સમયગાળા દરમિયાન મધ્યમ લેજની સ્થિતિ જોવા મળેલ છે.

✦ સાપ્તાહિક હવામાન આગાહીની સૂચી મુજબ સૌરાષ્ટ્ર અને કચ્છનાં વિસ્તારોમાં તા.૧૬/૦૬/૨૦૨૪ થી તા.૨૨/૦૬/૨૦૨૪ દરમિયાન વરસાદ સામાન્ય થી નીચે & મહત્તમ તાપમાન અને લઘુત્તમ તાપમાન સામાન્ય રહેવાની શક્યતાઓ છે.

✦ મેઘદૂત એપ્લિકેશન:- કૃષિ હવામાન સલાહ સેવા અને હવામાન આગાહી અંગેની જાણકારી મેળવવા માટે **ડાઉનલોડ** કરો મેઘદૂત એપ્લિકેશન કે જે ખેડૂતોને તેમની સ્થાનિક ભાષામાં સ્થાન, પાક અને પશુધન વિશે હવામાન આધારિત કૃષિ સલાહ પ્રદાન કરશે.

મેઘદૂત એપ્લિકેશનને **ડાઉનલોડ** કરવા માટે નીચેની લિંક પર ક્લિક કરો.

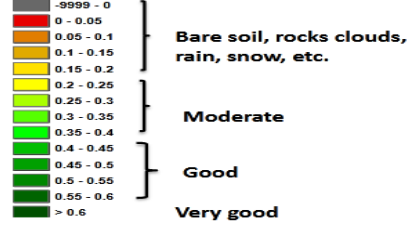
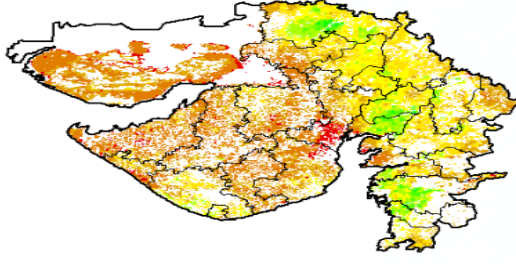
એન્ડ્રોઇડ(મોબાઇલ)ઉપયોગકર્તા:<https://play.google.com/store/apps/details?id=com.aas.meghdoot>

આઈ.ઓ.એસ.ઉપયોગકર્તા:- <https://apps.apple.com/in/app/meghdoot/id1474048155>

- ✓ જો સૂકાયેલ કણસલાં કે કાપણી કરેલ ઉનાળુ પાક/ધાસચારો ખેતરમાં પડેલ હોય તો યોગ્ય જગ્યાએ સંગ્રહ કરવો.
- ✓ દેહધાર્મિક પરિપક્વ થયેલ ઉનાળુ પાકોની સમયસર કાપણી અને લણણી ની કામગીરી તુરંત પુર્ણ કરી ઉત્પાદન સલામત જગ્યાએ સંગ્રહ કરવું.
- ❖ ખેતરમાંથી જમીનના નમુના લેવા અને જમીન પૃથ્થકરણ કરવા માટે લેબોરેટરીમાં મોકલી આપવા.
- ❖ ખેતરના સેઢા,પાળા અને વરસાદના પાણી નિકાલની ગટર ને ચોખ્ખાં કરી ને આગામી ચોમાસા માટે ખેતર ને તૈયાર કરવું.
- ❖ કોમ્પોસ્ટ, દેશી ખાતર અને જીપ્સમ ભલામણ મુજબ યાસમાં ભરવા.
- ❖ આગામી ચોમાસાની ઋતુમાં વાવણી માટે ખેડૂતોને સારી ગુણવત્તા અને વધારે ઉત્પાદન આપતી જાતોના પ્રમાણિત બીજની પસંદગી કરીને મેળવી લેવાની સલાહ આપવામાં આવે છે.
- ❖ જો સિંચાઈની પૂરતી સગવડ હોય તો ખરીફ મગફળી અને કપાસ પાકનું આગોતરું વાવેતર કરવા ખેત આયોજન કરવું.
- ❖ વાવણી લાયક વરસાદ થયે ચોમાસું પાકનું વાવેતર કરવું.

NOAA/VIIRS/BLENDED NDVI Composite ending on Week no 20
(13.05.2024 to 19.05.2024) over Agricultural region

Gujarat






Agriculture vigour is good at isolated places over eastern districts of the state.

Source: <https://www.star.nesdis.noaa.gov>

| પાકનું નામ | પાક અવસ્થા | રોગ/જીવાત/ જાત | કૃષિ સલાહ |
|------------------|--|--|--|
| ચોમાસું મગફળી | આગોતરું વાવેતર / ઉગાવો / વાવેતર | અર્ધવેલડી જાત- જીજી.૨૦ અથવા ઉભડી જાતો જીજી.૨ જીજી.૫ જીજી.૭ ટી.જી. ૨૬ | <ul style="list-style-type: none"> ❖ પિયતની સગવડ હોય તો ખરીફ મગફળીનું આગોતરું વાવેતર કરવું. ❖ વાવેતર માટે અર્ધવેલડી જાત- જીજી.૨૦ અથવા ઉભડી જાતો જીજી.૨ જીજી.૫ જીજી.૭ ટી.જી. ૨૬ ની પસંદગી કરવી. ❖ ચોમાસુ મગફળીના પાકને હેક્ટરે ૧૨.૫ કિ.ગ્રા નાઇટ્રોજન અને ૨૫ કિ.ગ્રા ફોસ્ફરસ ખાતર તરીકે વાવણી વખતે યાસમાં ઓરીને આપવા. ❖ વાવેતર સમયે ડીએપી ૫૪.૩ કીલો અને ૬ કીલો યુરીયા/હે. અને એરંડીનો ખોળ ૫૦૦ કી.ગ્રા./હે. અથવા જીપ્સમ ૫૦૦ કી.ગ્રા./હે. સાથે એરંડીનો ખોળ ૫૦૦ કી.ગ્રા./હે પાયામા આપવો. ❖ વાવતી વખતે બીયારણને થાયરમ અથવા મેંકોઝેબ અથવા વીટાવેક્ષ દવાનો ૨-૩ ગ્રામ/કી. બીજને પટ આપવો. ❖ વાવણી લાયક પૂરતા વરસાદ થયે પાકનું વાવેતર સમયસર કરવું. |
| કપાસ | વાવેતર | ગુજરાત હાઈબ્રીડ કપાસ-૬, ૮, ૧૨ (બોલગાર્ડ-૨) કે બી.ટી. કપાસ | <ul style="list-style-type: none"> ❖ કપાસ વાવણી માટે નવી બહાર પાડેલ વધુ ઉત્પાદન આપતી બીટી હાઈબ્રિડ કપાસ ગુજરાત હાઈબ્રીડ કપાસ-૬, ૮, ૧૨ (બોલગાર્ડ-૨) પસંદ કરવી કે બી.ટી. કપાસનું વિશ્વાષપાત્ર બીયારણ જ ખરીદવું. ❖ પિયતની સગવડ હોય તો ચોમાસા પહેલા વાવેતર કરવા માટે ખેડ કરી જમીન તૈયારી કરવી. ❖ કપાસનું વિશ્વાષપાત્ર સર્ટીફાઈડ બીજ ખરીદવું. ❖ વાવણી લાયક પૂરતા વરસાદ થયે પાકનું વાવેતર સમયસર કરવું. |
| સોયાબીન | વાવેતર | ગુજ. સોયાબીન - ૧, ૨ & જીજીએસ -૩ | <ul style="list-style-type: none"> ❖ સોયાબીન પાકનાં વાવેતર માટે સારી ગુણવત્તા અને વધારે ઉત્પાદન આપતી જાતોનાં પ્રમાણિત બીજની પસંદગી કરીને મેળવી લેવું. |

| | | | |
|---------|-------------------|---|--|
| | | | <ul style="list-style-type: none"> ❖ પાકમાં વાવેતર સમયે પાયામાં એસએસપી ૩૭૫ કીલો અને ૬૫.૨ કીલો યુરીયા/હે આપવું. ❖ વાવણી લાયક પૂરતા વરસાદ થયે પાકનું વાવેતર સમયસર કરવું. |
| આંબા | ફળ પરિપક્વતા | - | <ul style="list-style-type: none"> ❖ આંબાનાં બગીચામાં નિયમિત પીયત આપવું. ❖ શાખ પડે એટલે પરીપક્વ કેરી ઉતારી ગ્રેડીંગ કરી બજારમાં વહેંચાણ માટે મોકલવી. |
| શાકભાજી | વૃદ્ધી / ફુલ / ફળ | - | <ul style="list-style-type: none"> ❖ પાકમાં દવા છાંટવાનું અને ખાતર આપવું કામ આ સમયગાળામાં કરવું. ❖ પાકમાં હાથથી નિંદામણ અને આંતરખેડની કામગીરી કરવી. ❖ શાકભાજી પાકોને સમયસર પીયત આપવું. ❖ શાકભાજીના પાકોને નીદામણ મુક્ત કરવું અને નિયમિત પિયત આપવું. શાકભાજી ને સમયસર ઉતારી ગ્રેડીંગ કરી બજારમાં મુકવા. |
| પશુપાલન | - | - | <ul style="list-style-type: none"> ❖ પશુઓને યોગ્ય આહાર આપવો & પીવા માટે યોખ્મું ઠંડું પાણી આપવું અને પશુઓના રહેઠાણ ચોખ્ખા રાખવા. ❖ માખી મચ્છરથી રક્ષણ માટે ફીનાઈલ છાટવું. ❖ પશુઓને યોગ્ય આહારમાં ખનિજયુક્ત મિશ્રણ સાથે સંગ્રહિત ચારા આપો. ચારા ને સલામત સ્થળે સંગ્રહિત કરવો જોઈએ. ❖ ચારા માટે ચાફ કટર વાપરો. ❖ પશુઓમાં ઈતરડીના નિયંત્રણ માટે ડેલ્ટામેથ્રીન અથવા એમીટાઝ ૨ મીલી/ ૧ લીટર પાણીમાં નાખીને છાટવી. ❖ દુધાળા પશુઓના આઉને ઝીંક ઓક્સાઈડ અથવા બોરીક પાવડરથી બરાબર સાફ કરવા. |

| | | |
|---|---|--|
|   આઝાદી કા અમૃત મહોત્સવ | ગ્રામીણ કૃષિ મૌસમ સેવા કૃષિ હવામાન સેલ કૃષિ વિજ્ઞાન વિભાગ જૂનાગઢ કૃષિ યુનિવર્સિટી જૂનાગઢ - ૩૬૨૦૦૧ ઈમેઈલ:- amfujnd@yahoo.com |   ફોન નં. ૦૨૮૫-૨૬૭૦૧૩૯ |
|---|---|--|

હવામાન આગાહી આધારીત દક્ષિણ સૌરાષ્ટ્ર ખેત આબોહવાકીય વિસ્તારનાં પોરબંદર જીલ્લા માટે કૃષિ સલાહ બુલેટીન (કૃષિ હવામાન સેલ, જૂનાગઢ કૃષિ યુનિવર્સિટી અને ભારત હવામાન વિભાગ દ્વારા સંપન્ન)

વાર:- મંગળવાર

તારીખ: ૧૧/૦૬/૨૦૨૪

હવામાન આગાહી આધારિત બુલેટીન: ૦૨૧ (૨૦૨૪-૨૫)

| પાછલા પાંચ દિવસનું હવામાન (તારીખ:- ૦૬ થી ૧૦ જૂન, ૨૦૨૪) | | | | | હવામાન પરિબલો | હવામાન આગાહી આગામી પાંચ દિવસ માટે (તારીખ:- ૧૨ થી ૧૬ જૂન, ૨૦૨૪) માન્ય ૧૬ જૂન, ૨૦૨૪ સવારના ૮:૩૦ વાગ્યાં સુધી | | | | |
|---|-------|-------|-------|-------|---------------------------|--|----------------|--------------------|--------------------|--------------------|
| ૦૬/૦૬ | ૦૭/૦૬ | ૦૮/૦૬ | ૦૯/૦૬ | ૧૦/૦૬ | તારીખ | ૧૨/૦૬ | ૧૩/૦૬ | ૧૪/૦૬ | ૧૫/૦૬ | ૧૬/૦૬ |
| - | - | - | - | - | વરસાદ(મિમી) | ૪ | ૦ | ૦ | ૦ | ૦ |
| - | - | - | - | - | મહત્તમ તાપમાન (°સે.ગ્રે) | ૩૬ | ૩૫ | ૩૫ | ૩૫ | ૩૪ |
| - | - | - | - | - | લઘુત્તમ તાપમાન (°સે.ગ્રે) | ૨૯ | ૩૦ | ૩૦ | ૩૦ | ૩૦ |
| - | - | - | - | - | વાદળની સ્થિતિ | મોટેભાગે ચોખ્ખું | અંશત વાદળછાયું | મોટેભાગે વાદળછાયું | મોટેભાગે વાદળછાયું | મોટેભાગે વાદળછાયું |
| - | - | - | - | - | સવારના લેજના ટકા | ૮૨ | ૮૧ | ૮૦ | ૮૧ | ૮૧ |
| - | - | - | - | - | બપોરબાદ ના લેજના ટકા | ૫૬ | ૫૭ | ૫૭ | ૫૯ | ૬૧ |
| - | - | - | - | - | પવનની ગતિ (કિમી/કલાક) | ૨૨.૦ | ૨૦.૦ | ૨૨.૦ | ૨૪.૦ | ૨૩.૦ |
| - | - | - | - | - | પવનની દિશા | ૨૪૯ | ૨૪૮ | ૨૪૮ | ૨૪૮ | ૨૪૮ |

સામાન્ય સલાહ

ભારત સરકારશ્રીના હવામાન વિભાગ તરફથી મળેલ હવામાન આગાહીની માહિતી અનુસાર અત્રેના ગ્રામીણ કૃષિ મૌસમ સેવા યોજના, જૂનાગઢ કૃષિ યુનિવર્સિટી, જૂનાગઢ તરફથી જણાવવામા આવે છે કે દક્ષિણ સૌરાષ્ટ્ર ખેત આબોહવાકીય વિસ્તારના પોરબંદર જિલ્લામાં આગામી તારીખ ૧૨/૦૬/૨૦૨૪ થી ૧૬/૦૬/૨૦૨૪ દરમિયાન આકાશ મુખ્યત્વે આગામી પાંચ દિવસોમાં મુખ્યત્વે મોટેભાગે ચોખ્ખું થી મોટેભાગે વાદળછાયું રહેશે, જિલ્લામાં આવતીકાલે છુટા છવાયાં ભાગોમાં હળવા વરસાદની પછીનાં દિવસો દરમિયાન વરસાદની શક્યતાઓ નહિવત છે. પવનની ઝડપ ૨૦ થી ૨૪ કીમી/કલાક રહેવાની શક્યતા રહેશે. આ સમયગાળામાં મહત્તમ તાપમાન ૩૪ થી ૩૬ ડીગ્રી સેન્ટીગ્રેડ રહેશે તેમજ લઘુત્તમ તાપમાન ૨૯ થી ૩૦ ડીગ્રી સેન્ટીગ્રેડ રહેવાની સંભાવના છે.

માન્ય વરસાદની સૂચી મુજબ પોરબંદર જિલ્લામાં ૨૭ સપ્ટેમ્બર થી ૨૫ ઓક્ટોબર, ૨૦૨૩ નાં સમયગાળા દરમિયાન મધ્યમ સૂકી સ્થિતિ જોવા મળેલ છે.

સાપ્તાહિક હવામાન આગાહીની સૂચી મુજબ સૌરાષ્ટ્ર અને કચ્છનાં વિસ્તારોમાં તા.૧૬/૦૬/૨૦૨૪ થી તા.૨૨/૦૬/૨૦૨૪ દરમિયાન વરસાદ સામાન્ય થી નીચે & મહત્તમ તાપમાન અને લઘુત્તમ તાપમાન સામાન્ય રહેવાની શક્યતાઓ છે.

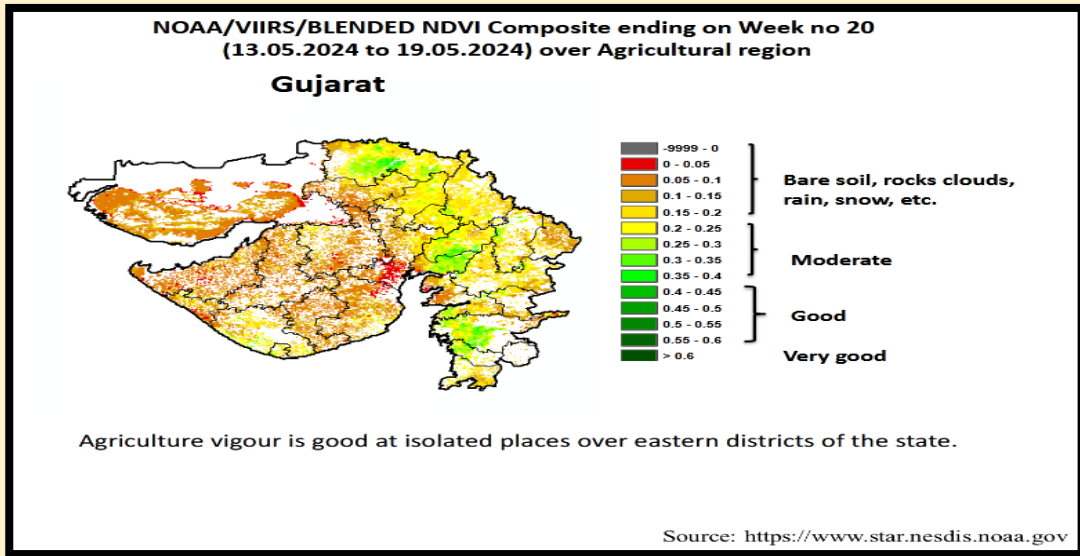
મેઘદૂત એપ્લીકેશન:-કૃષિ હવામાન સલાહ સેવા અને હવામાન આગાહી અંગેની જાણકારી મેળવવા માટે ડાઉનલોડ કરો મેઘદૂત એપ્લીકેશન કે જે ખેડૂતોને તેમની સ્થાનિક ભાષામાં સ્થાન, પાક અને પશુધન વિશે હવામાન આધારિત કૃષિ સલાહ પ્રદાન કરશે.

મેઘદૂત એપ્લીકેશનને ડાઉનલોડ કરવા માટે નીચેની લિંક પર ક્લિક કરો.

એન્ડ્રોઈડ(મોબાઈલ)ઉપયોગકર્તા: <https://play.google.com/store/apps/details?id=com.aas.meghdoot>

આઈ.ઓ.એસ.ઉપયોગકર્તા:- <https://apps.apple.com/in/app/meghdoot/id1474048155>


- ✓ જો સૂકાયેલ કણસલાં કે કાપણી કરેલ ઉનાળુ પાક/ધાસચારો ખેતરમાં પડેલ હોય તો યોગ્ય જગ્યાએ સંગ્રહ કરવો.
- ✓ દેહધાર્મિક પરિપક્વ થયેલ ઉનાળુ પાકોની સમયસર કાપણી અને લણણી ની કામગીરી પુર્ણ કરી ઉત્પાદન સલામત જગ્યાએ સંગ્રહ કરવું.
- ❖ ખેતરમાંથી જમીનના નમુના લેવા અને જમીન પૃથ્થકરણ કરવા માટે લેબોરેટરીમાં મોકલી આપવા.
- ❖ ખેતરના સેઢા,પાળા અને વરસાદના પાણી નિકાલની ગટર ને ચોખ્ખાં કરી ને આગામી ચોમાસા માટે ખેતર ને તૈયાર કરવું.
- ❖ કોમ્પોસ્ટ, દેશી ખાતર અને જીપ્સમ ભલામણ મુજબ યાસમાં ભરવા.
- ❖ આગામી ચોમાસાની ઋતુમાં વાવણી માટે ખેડુતોને સારી ગુણવત્તા અને વધારે ઉત્પાદન આપતી જાતોના પ્રમાણિત બીજની પસંદગી કરીને મેળવી લેવાની સલાહ આપવામાં આવે છે.
- ❖ જો સિંચાઈની પૂરતી સગવડ હોય તો ખરીફ મગફળી અને કપાસ પાકનું આગોતરું વાવેતર કરવા ખેત આયોજન કરવું.



| પાકનું નામ | પાક અવસ્થા | રોગ/જીવાત/ જાત | કૃષિ સલાહ |
|---------------|---------------------------------|--|---|
| ચોમાસું મગફળી | આગોતરું વાવેતર / ઉગાવો / વાવેતર | અર્ધવેલડી જાત- જીજી.૨૦ અથવા ઉભડી જાતો જીજી.૨ જીજી.૫ જીજી.૭ ટી.જી. ૨૬ | <ul style="list-style-type: none"> ❖ પિયતની સગવડ હોય તો ખરીફ મગફળીનું આગોતરું વાવેતર કરવું. ❖ વાવેતર માટે અર્ધવેલડી જાત- જીજી.૨૦ અથવા ઉભડી જાતો જીજી.૨ જીજી.૫ જીજી.૭ ટી.જી. ૨૬ ની પસંદગી કરવી. ❖ ચોમાસુ મગફળીના પાકને હેક્ટરે ૧૨.૫ કિ.ગ્રા નાઇટ્રોજન અને ૨૫ કિ.ગ્રા ફોસ્ફરસ ખાતર તરીકે વાવણી વખતે યાસમાં ઓરીને આપવા. |


| | | | |
|---------|----------------------|--|--|
| | | | <ul style="list-style-type: none"> ❖ વાવેતર સમયે ડીએપી ૫૪.૩ કીલો અને ૬ કીલો યુરીયા/હે. અને એરંડીનો ખોળ ૫૦૦ કી.ગ્રા./હે. અથવા જીપ્સમ ૫૦૦ કી.ગ્રા./હે. સાથે એરંડીનો ખોળ ૫૦૦ કી.ગ્રા./હે પાયામા આપવો. ❖ વાવતી વખતે બીયારણને થાયરમ અથવા મેંકોઝેબ અથવા વીટાવેક્ષ દવાનો ૨-૩ ગ્રામ/કી. બીજને પટ આપવો. ❖ વાવણી લાયક પૂરતા વરસાદ થયે પાકનું વાવેતર સમયસર કરવું. |
| કપાસ | વાવેતર | ગુજરાત હાઈબ્રીડ કપાસ- ૬, ૮, ૧૨ (બોલગાર્ડ-૨) કે બી.ટી. કપાસ | <ul style="list-style-type: none"> ❖ કપાસ વાવણી માટે નવી બહાર પાડેલ વધુ ઉત્પાદન આપતી બીટી હાઈબ્રીડ કપાસ ગુજરાત હાઈબ્રીડ કપાસ-૬, ૮, ૧૨ (બોલગાર્ડ-૨) પસંદ કરવી કે બી.ટી. કપાસનું વિશ્વાષપાત્ર બીયારણ જ ખરીદવું. ❖ પિયતની સગવડ હોય તો ચોમાસા પહેલા વાવેતર કરવા માટે ખેડ કરી જમીન તૈયારી કરવી. ❖ કપાસનું વિશ્વાષપાત્ર સર્ટીફાઈડ બીજ ખરીદવું. ❖ વાવણી લાયક પૂરતા વરસાદ થયે પાકનું વાવેતર સમયસર કરવું. |
| સોયાબીન | વાવેતર | ગુજ. સોયાબીન - ૧, ૨ & જીજએસ -૩ | <ul style="list-style-type: none"> ❖ સોયાબીન પાકનાં વાવેતર માટે સારી ગુણવત્તા અને વધારે ઉત્પાદન આપતી જાતોનાં પ્રમાણિત બીજની પસંદગી કરીને મેળવી લેવું. ❖ પાકમાં વાવેતર સમયે પાયામાં એસએસપી ૩૭૫ કીલો અને ૬૫.૨ કીલો યુરીયા/હે આપવું. ❖ વાવણી લાયક પૂરતા વરસાદ થયે પાકનું વાવેતર સમયસર કરવું. |
| આંબા | ફળ પરિપક્વતા | - | <ul style="list-style-type: none"> ❖ આંબાનાં બગીચામાં નિયમિત પીયત આપવું. ❖ શાખ પડે એટલે પરીપક્વ કેરી ઉતારી ગ્રેડીંગ કરી બજારમાં વહેંચાણ માટે મોકલવી. |
| શાકભાજી | વૃદ્ધી / ફુલ / ફળ | - | <ul style="list-style-type: none"> ❖ પાકમાં દવા છાંટવાનું અને ખાતર આપવનું કામ આ સમયગાળામાં કરવું. ❖ પાકમાં હાથથી નિંદામણ અને આંતરખેડની કામગીરી કરવી. ❖ શાકભાજી પાકોને સમયસર પીયત આપવું. ❖ શાકભાજીના પાકોને નીદામણ મુક્ત કરવું અને નિયમિત પિયત આપવું. શાકભાજી ને સમયસર ઉતારી ગ્રેડીંગ કરી બજારમાં મુકવા. |
| પશુપાલન | - | - | <ul style="list-style-type: none"> ❖ પશુઓને યોગ્ય આહાર આપવો & પીવા માટે ચોખ્ખું પાણી આપવું અને પશુઓના રહેઠાણ ચોખ્ખા રાખવા. ❖ માખી મચ્છરથી રક્ષણ માટે ફીનાઈલ છાટવું. |

- ❖ પશુઓને યોગ્ય આહારમાંખનિજયુક્ત મિશ્રણ સાથે સંગ્રહિત ચારા આપો. ચારા ને સલામત સ્થળે સંગ્રહિત કરવો જોઈએ.
- ❖ ચારા માટે ચાફ કટર વાપરો.
- ❖ પશુઓમાં ઈતરડીના નિયંત્રણ માટે ડેલ્ટામેથ્રીન અથવા એમીટાઝ ૨ મીલી/ ૧ લીટર પાણીમાં નાખીને છાટવી.
- ❖ દુધાળા પશુઓના આઉને ઝીંક ઓક્સાઈડ અથવા બોરીક પાવડરથી બરાબર સાફ કરવા.



75
આઝાદી કા
અમૃત મહોત્સવ

ગ્રામીણ કૃષિ મૌસમ સેવા
કૃષિ હવામાન સેલ
કૃષિ વિજ્ઞાન વિભાગ
જુનાગઢ કૃષિ યુનિવર્સિટી
જુનાગઢ - ૩૬૨૦૦૧



G20
ભારત 2023 INDIA

ઈમેઈલ:- amfund@yhaoo.com

ફોન નં. 0274-2500136

હવામાન આગાહી આધારીત દક્ષિણ સૌરાષ્ટ્ર ખેત આબોહવાકીય વિસ્તારનાં ગીર સોમનાથ જીલ્લા માટે કૃષિ સલાહ બુલેટીન
(કૃષિ હવામાન સેલ, જુનાગઢ કૃષિ યુનિવર્સિટી અને ભારત હવામાન વિભાગ દ્વારા સંપન્ન)

વાર:- મંગળવાર

તારીખ:- ૧૧/૦૬/૨૦૨૪

હવામાન આગાહી આધારીત બુલેટીન: ૦૨૧ (૨૦૨૪-૨૫)

| પાછલા પાંચ દિવસનું હવામાન (તારીખ:- ૦૬ થી ૧૦ જૂન, ૨૦૨૪) | | | | | હવામાન પરિબલો | હવામાન આગાહી આગામી પાંચ દિવસ માટે (તારીખ:- ૧૨ થી ૧૬ જૂન, ૨૦૨૪) માન્ય ૧૬ જૂન, ૨૦૨૪ સવારના ૮:૩૦ વાગ્યાં સુધી | | | | |
|---|-------|-------|-------|-------|--------------------------|--|-----------------------|-----------------------|-----------------------|-----------------------|
| ૦૬/૦૬ | ૦૭/૦૬ | ૦૮/૦૬ | ૦૯/૦૬ | ૧૦/૦૬ | તારીખ | ૧૨/૦૬ | ૧૩/૦૬ | ૧૪/૦૬ | ૧૫/૦૬ | ૧૬/૦૬ |
| - | - | - | - | - | વરસાદ(મિમી) | ૫ | ૪ | ૧૫ | ૧૫ | ૧૦ |
| - | - | - | - | - | મહત્તમ તાપમાન (°સે.ગ્રે) | ૩૫ | ૩૫ | ૩૬ | ૩૫ | ૩૫ |
| - | - | - | - | - | લઘુતમ તાપમાન (°સે.ગ્રે) | ૨૯ | ૩૦ | ૩૦ | ૩૦ | ૩૦ |
| - | - | - | - | - | વાદળની સ્થિતિ | મોટેભાગે વાદળછાયું | મોટેભાગે વાદળછાયું | મોટેભાગે વાદળછાયું | મોટેભાગે વાદળછાયું | મોટેભાગે વાદળછાયું |
| - | - | - | - | - | સવારના ભેજના ટકા | ૮૨ | ૮૧ | ૮૧ | ૮૨ | ૮૧ |
| - | - | - | - | - | બપોરબાદ ના ભેજના ટકા | ૫૧ | ૫૨ | ૫૩ | ૫૬ | ૫૬ |
| - | - | - | - | - | પવનની ગતિ (કિમી/કલાક) | ૨૨.૦ | ૨૦.૦ | ૧૯.૦ | ૨૧.૦ | ૨૧.૦ |
| - | - | - | - | - | પવનની દિશા (ડિગ્રી) | ૨૮૩ | ૨૪૮ | ૨૪૮ | ૨૪૮ | ૨૪૮ |

સામાન્ય સલાહ

ભારત સરકારશ્રીના હવામાન વિભાગ તરફથી મળેલ હવામાન આગાહીની માહિતી અનુસાર અત્રેના ગ્રામીણ કૃષિ મૌસમ સેવા યોજના, જૂનાગઢ કૃષિ યુનિવર્સિટી, જૂનાગઢ તરફથી જણાવવામા આવે છે કે દક્ષિણ સૌરાષ્ટ્ર ખેત આબોહવાકીય વિસ્તારના ગીર સોમનાથ જીલ્લામાં આગામી તારીખ ૧૨/૦૬/૨૦૨૪ થી ૧૬/૦૬/૨૦૨૪ દરમિયાન આકાશ મુખ્યત્વે આગામી દિવસોમાં મુખ્યત્વે મોટેભાગે વાદળછાયું રહેશે, જીલ્લામાં આગામી પાંચ દિવસો દરમિયાન છુટા છવાયાં ભાગોમાં હળવા થી મધ્યમ વરસાદની શક્યતાઓ છે. પવનની ઝડપ ૧૯ થી ૨૨ કીમી/કલાક રહેવાની શક્યતાઓ રહેશે. આ સમયગાળામાં મહત્તમ તાપમાન ૩૫ થી ૩૬ ડીગ્રી સેન્ટીગ્રેડ રહેશે તેમજ લઘુત્તમ તાપમાન ૨૯ થી ૩૦ ડીગ્રી સેન્ટીગ્રેડ રહેવાની સંભાવના છે.

✦ માન્ય વરસાદની સૂચી મુજબ ગીર સોમનાથ જીલ્લામાં ૨૭ સપ્ટેમ્બર થી ૨૫ ઓક્ટોબર, ૨૦૨૩ નાં સમયગાળા દરમિયાન મધ્યમ લેજની સ્થિતિ જોવા મળેલ છે.

✦ સાપ્તાહિક હવામાન આગાહીની સૂચી મુજબ સૌરાષ્ટ્ર અને કચ્છનાં વિસ્તારોમાં તા.૧૬/૦૬/૨૦૨૪ થી તા.૨૨/૦૬/૨૦૨૪ દરમિયાન વરસાદ અને સામાન્ય થી નીચે & મહત્તમ તાપમાન અને લઘુત્તમ તાપમાન સામાન્ય રહેવાની શક્યતાઓ છે.

✦ મેઘદૂત એપ્લિકેશન:- કૃષિ હવામાન સલાહ સેવા અને હવામાન આગાહી અંગેની જાણકારી મેળવવા માટે ડાઉનલોડ કરો મેઘદૂત એપ્લિકેશન કે જે ખેડૂતોને તેમની સ્થાનિક ભાષામાં સ્થાન, પાક અને પશુધન વિશે હવામાન આધારિત કૃષિ સલાહ પ્રદાન કરશે.

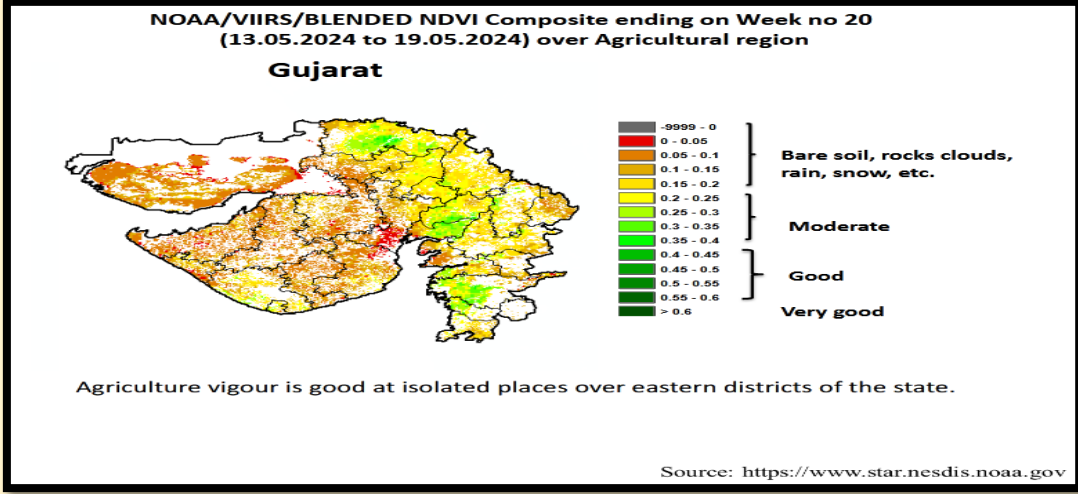
મેઘદૂત એપ્લિકેશનને ડાઉનલોડ કરવા માટે નીચેની લિંક પર ક્લિક કરો.

એન્ડ્રોઈડ(મોબાઈલ)ઉપયોગકર્તા: <https://play.google.com/store/apps/details?id=com.aas.meghdoot>

આઈ.ઓ.એસ.ઉપયોગકર્તા:- <https://apps.apple.com/in/app/meghdoot/id1474048155>

- ✓ જો સૂકાયેલ કણસલાં કે કાપણી કરેલ ઉનાળુ પાક/ધાસચારો ખેતરમાં પડેલ હોય તો યોગ્ય જગ્યાએ સંગ્રહ કરવો.
- ✓ દેહધાર્મિક પરિપક્વ થયેલ ઉનાળુ પાકોની સમયસર કાપણી અને લણણી ની કામગીરી તુરંત પુર્ણ કરી ઉત્પાદન સલામત જગ્યાએ સંગ્રહ કરવું.
- ❖ ખેતરમાંથી જમીનના નમુના લેવા અને જમીન પૃથ્થકરણ કરવા માટે લેબોરેટરીમાં મોકલી આપવા.
- ❖ ખેતરના સેઢા, પાળા અને વરસાદના પાણી નિકાલની ગટર ને ચોખ્ખાં કરી ને આગામી ચોમાસા માટે ખેતર ને તૈયાર કરવું.
- ❖ કોમ્પોસ્ટ, દેશી ખાતર અને જીપ્સમ ભલામણ મુજબ ચાસમાં ભરવા.
- ❖ આગામી ચોમાસાની ઋતુમાં વાવણી માટે ખેડૂતોને સારી ગુણવત્તા અને વધારે ઉત્પાદન આપતી જાતોના પ્રમાણિત બીજની પસંદગી કરીને મેળવી લેવાની સલાહ આપવામાં આવે છે.

- ❖ જો સિંચાઈની પૂરતી સગવડ હોય તો ખરીફ મગફળી અને કપાસ પાકનું આગોતરું વાવેતર કરવા ખેત આયોજન કરવું.
- ❖ વાવણી લાયક વરસાદ થયે ચોમાસું પાકનું વાવેતર કરવું.



| પાકનું નામ | પાક અવસ્થા | રોગ/જીવાત/ જાત | કૃષિ સલાહ |
|------------------|--|---|---|
| ચોમાસું મગફળી | આગોતરું વાવેતર / ઉગાવો / વાવેતર | અર્ધવેલડી જાત- જીજી.૨૦ અથવા ઉભડી જાતો જીજી.૨ જીજી.૫ જીજી.૭ ટી.જી. ૨૬ | <ul style="list-style-type: none"> ❖ પિયતની સગવડ હોય તો ખરીફ મગફળીનું આગોતરું વાવેતર કરવું. ❖ વાવેતર માટે અર્ધવેલડી જાત- જીજી.૨૦ અથવા ઉભડી જાતો જીજી.૨ જીજી.૫ જીજી.૭ ટી.જી. ૨૬ ની પસંદગી કરવી. ❖ ચોમાસુ મગફળીના પાકને હેક્ટરે ૧૨.૫ કિ.ગ્રા નાઇટ્રોજન અને ૨૫ કિ.ગ્રા ફોસ્ફરસ ખાતર તરીકે વાવણી વખતે ચાસમાં ઓરીને આપવા. ❖ વાવેતર સમયે ડીએપી ૫૪.૩ કીલો અને ૬ કીલો યુરીયા/હે. અને એરંડીનો ખોળ ૫૦૦ કી.ગ્રા./હે. અથવા જીપ્સમ ૫૦૦ કી.ગ્રા./હે. સાથે એરંડીનો ખોળ ૫૦૦ કી.ગ્રા./હે પાચામા આપવો. ❖ વાવતી વખતે બીયારણને થાયરમ અથવા મેકોઝેબ અથવા વીટાવેક્ષ દવાનો ૨-૩ ગ્રામ/કી. બીજને પટ આપવો. ❖ વાવણી લાયક પૂરતા વરસાદ થયે પાકનું વાવેતર સમયસર કરવું. |
| કપાસ | વાવેતર | ગુજરાત હાઈબ્રીડ કપાસ- ૬, ૮, ૧૨ (બોલગાર્ડ-૨) કે બી.ટી. કપાસ | <ul style="list-style-type: none"> ❖ કપાસ વાવણી માટે નવી બહાર પાડેલ વધુ ઉત્પાદન આપતી બીટી હાઈબ્રીડ કપાસ ગુજરાત હાઈબ્રીડ કપાસ-૬, ૮, ૧૨ (બોલગાર્ડ-૨) પસંદ કરવી કે બી.ટી. કપાસનું વિશ્વાષપાત્ર બીયારણ જ ખરીદવું. ❖ પિયતની સગવડ હોય તો ચોમાસા પહેલા વાવેતર કરવા માટે ખેડ કરી જમીન તૈયારી કરવી. ❖ કપાસનું વિશ્વાષપાત્ર સર્ટીફાઈડ બીજ ખરીદવું. |

| | | | |
|---------|----------------------|---------------------------------------|--|
| | | | <ul style="list-style-type: none"> ❖ વાવણી લાયક પૂરતા વરસાદ થયે પાકનું વાવેતર સમયસર કરવું. |
| સોયાબીન | વાવેતર | ગુજ. સોયાબીન - ૧, ૨ & જીજેએસ -૩ | <ul style="list-style-type: none"> ❖ સોયાબીન પાકનાં વાવેતર માટે સારી ગુણવત્તા અને વધારે ઉત્પાદન આપતી જાતોનાં પ્રમાણિત બીજની પસંદગી કરીને મેળવી લેવું. ❖ પાકમાં વાવેતર સમયે પાયામાં એસએસપી ૩૭૫ કીલો અને ૬૫.૨ કીલો યુરીયા/હે આપવું. ❖ વાવણી લાયક પૂરતા વરસાદ થયે પાકનું વાવેતર સમયસર કરવું. |
| આંબા | ફળ પરિપકવતા | - | <ul style="list-style-type: none"> ❖ આંબાનાં બગીચામાં નિયમિત પીયત આપવું. ❖ શાખ પડે એટલે પરિપકવ કેરી ઉતારી ગ્રેડીંગ કરી બજારમાં વહેંચાણ માટે મોકલવી. |
| શાકભાજી | વૃદ્ધી / ફુલ / ફળ | - | <ul style="list-style-type: none"> ❖ પાકમાં દવા છાંટવાનું અને ખાતર આપવનું કામ આ સમયગાળામાં કરવું. ❖ પાકમાં હાથથી નિંદામણની કામગીરી કરવી. ❖ શાકભાજી પાકોને સમયસર પીયત આપવું. ❖ શાકભાજીના પાકોને નીદામણ મુક્ત કરવું અને નિયમિત પિયત આપવું. શાકભાજી ને સમયસર ઉતારી ગ્રેડીંગ કરી બજારમાં મુકવા. |
| પશુપાલન | - | - | <ul style="list-style-type: none"> ❖ પશુઓને યોગ્ય આહાર આપવો & પીવા માટે ચોખ્ખું ઠંડું પાણી આપવું અને પશુઓના રહેઠાણ ચોખ્ખા રાખવા. ❖ માખી મચ્છરથી રક્ષણ માટે ફીનાઈલ છાટવું. ❖ પશુઓને યોગ્ય આહારમાં ખનિજયુક્ત મિશ્રણ સાથે સંગ્રહિત ચારા આપો. ચારા ને સલામત સ્થળે સંગ્રહિત કરવો જોઈએ. ❖ ચારા માટે ચાફ કટર વાપરો. ❖ પશુઓમાં ઈતરડીના નિયંત્રણ માટે ડેલ્ટામેથ્રીન અથવા એમીટાઝ ૨ મીલી/ ૧ લીટર પાણીમાં નાખીને છાટવી. ❖ દુધાળા પશુઓના આઉને ઝીંક ઓક્સાઈડ અથવા બોરીક પાવડરથી બરાબર સાફ કરવા. |

યાંત્રિક અધિકારી
ગ્રામીણ કૃષિ મૌસમ સેવા
જી.કૃ.યુ.

| | | |
|---|--|---|
|  <p>आज़ादी का अमृत महोत्सव</p> | <p>Gramin Krushi Mausam Seva (GKMS) Agrometeorological Cell Department of Agronomy Junagadh Agricultural University Junagadh-362001</p> <p>E-mail: amfujnd@yahoo.com Phone: 0285-2670139</p> |  |
|---|--|---|

Agromet Advisory Service Bulletin for Junagadh District of South Saurashtra Agro-Climatic Zone
(Issued jointly by Junagadh Agricultural University and India Meteorological Department)

Day:- Tuesday
2024

Date: 11-06-

Agromet Advisory Service bulletin. No:- 021 (2024-25)

| Observed Weather during last Five days (Dated 06 th to 10 th June,2024) | | | | | Weather Parameters | Weather Forecast upcoming Five days (Valid for 12 th to 16 th June, 2024) until 08:30 hrs of 16-06-2024 | | | | |
|--|-------|-------|-------|-------|-----------------------|---|-------|-------|-------|-------|
| 06/06 | 07/06 | 08/06 | 09/06 | 10/06 | Date | 12/06 | 13/06 | 14/06 | 15/06 | 16/06 |
| 0 | 0 | 0 | 0 | 0 | Rainfall(mm) | 4 | 0 | 15 | 0 | 0 |
| 39.1 | 39.0 | 40.4 | 40.5 | 41.4 | T _{max} (°C) | 40 | 40 | 39 | 39 | 39 |
| 27.4 | 27.8 | 28.4 | 28.5 | 28.4 | T _{min} (°C) | 22 | 23 | 23 | 23 | 23 |
| 2 | 2 | 3 | 3 | 2 | Cloud Cover | 5 | 4 | 5 | 5 | 5 |
| 84 | 75 | 76 | 79 | 77 | RH-I (%) | 81 | 78 | 77 | 80 | 78 |
| 38 | 38 | 42 | 35 | 43 | RH-II (%) | 41 | 42 | 43 | 46 | 47 |
| 9.8 | 10.1 | 9.8 | 9.5 | 9.5 | Wind speed (km/hr) | 21.0 | 19.0 | 20.0 | 22.0 | 22.0 |
| 250 | 250 | 250 | 270 | 250 | Wind direction | 252 | 248 | 248 | 248 | 248 |

Agro meteorological Advisories

| | | |
|-----------------------|--|--|
| General Advice | <p>Rain fall</p> <p>Temperature</p> <p>RH (%)</p> <p>Wind Direction and Wind Speed</p> | <p>As per IMD Forecast, There is forecasting of light to moderate rainfall occurs at isolated places during on 12th & 14th June. Sky will be remaining partly cloudy to mainly cloudy.</p> <p>Maximum and minimum temperature likely to be in range of 39 - 40°C and 22 - 23°C, respectively.</p> <p>The Relative Humidity is likely to be in the range of 41 – 81 %.</p> <p>Direction and speed of wind is to be mainly W and 19 – 22 km/h, respectively.</p> |
|-----------------------|--|--|

✦ **Standardized Precipitation Index:** For the period of **28th September to 25th October, 2023**, Junagadh district considered under the mildly wet condition.

✦ As per ERFIS products, **below normal** rainfall and T_{max} . & T_{min} . **normal** may occur in Saurashtra & Kutch region during **16th to 22nd June, 2024**.

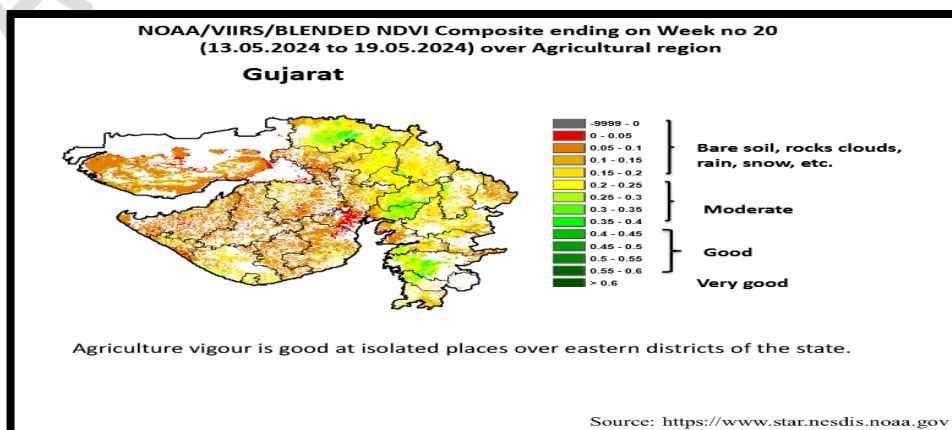
✦ **MEGHDOOT Mobile Application:**- **Download** the MEGHDOOT mobile application for Agromet Advisory Services and information on weather forecasting, which will provide weather based agricultural advice to farmers for their location, crops and livestock in their local language.

Click on the following link to download the MEGHDOOT application:

Android users: <https://play.google.com/store/apps/details?id=com.aas.meghdoot>

IOS users: <https://apps.apple.com/in/app/meghdoot/id1474048155>

- ✓ If dried hay or harvested summer crop / fodder is lying in the field, store it in the right place.
- ✓ Complete harvesting & threshing of physiological mature summer crop immediately and store production in safe place.
- ❖ To take the soil samples from the field and send to the soil testing laboratory for the soil analysis.
- ❖ Cleaning ridge, fencing and drainage system of the field and preparing the field for the next monsoon.
- ❖ Compost, FYM fertilizers and gypsum filling in the furrow as recommended.
- ❖ Farmers are advised to procure good quality and select the certified seed with high yielding variety of Kharif crops for sowing next monsoon season.
- ❖ If adequate irrigation facilities are available then farm planning should be done for pre-sowing of *Kharif* groundnut and cotton crop.
- ❖ Timely sowing should be done after sufficient rainfall.



| Crop | Variety/ Pest/Insect | Stage | Agro met Advisories |
|-----------------------------|--|---|--|
| Kharif Groundnut | GG.20 or erect GG.2, GG.5, GG.7 and TG-26 | Pre-sowing / Germination / Sowing | <ul style="list-style-type: none"> ➤ If irrigation facility is available than pre-sowing of Kharif groundnut should be done. ➤ For pre-sowing of Kharif groundnut select semi-spread GG.20 or erect GG.2, GG.5, GG.7 and TG-26 varieties. ➤ In Kharif groundnut apply 12.5 kg N/ha and 25 kg P/ha at the time of sowing. ➤ Apply 54.3 kg/ha DAP, 6 kg/ha Urea and 500 kg/ha Castor cake as basal dose. ➤ Seed should be treatment with Dithane M-45/ mencozeb/vitavax @ 2 - 3 grams per kg of seeds before sowing. ➤ Timely sowing should be done after sufficient rainfall. |
| Cotton | Gujarat Hybrid Cotton-6, 8, 12' (Bolegaurd-2) or Govt. approved varieties of B.T. cotton | Sowing | <ul style="list-style-type: none"> ➤ Farmers are advised to procure the seed of high yielding variety of BT hybrid Cotton 'Gujarat Hybrid Cotton-6, 8, 12' (Bolegaurd-2) or Govt. approved varieties of B.T. cotton for sowing. ➤ Prepare land for sowing of cotton and B.T. cotton. ➤ Select the certified seed of cotton for cultivation. ➤ Timely sowing should be done after sufficient rainfall. |

| | | | |
|------------------------|---|--|---|
| Soyabean | Guj. Soyabean – 1, 2 & GJS - 3 | Sowing | <ul style="list-style-type: none"> ➤ To procure good quality and select the certified seed with high yielding variety of soyabean crop. ➤ In soybean apply 375 kg SSP/ha & 65.2 kg urea/ha at the time of sowing. ➤ Timely sowing should be done after sufficient rainfall. |
| Mango | - | Fruit maturity | <ul style="list-style-type: none"> ➤ Apply irrigation regularly in mango orchard. ➤ To pick the mango fruit at physiological maturity stage and send it to the market often grading for selling. |
| Vegetable crops | - | Sowing/ Flowering/ Fruiting | <ul style="list-style-type: none"> ➤ To apply fertilizer and any agro-chemicals to the crops during this period. ➤ To the spray of agrochemicals during this period. ➤ Hand weeding and interculturing operation should be carry out. ➤ To apply irrigation to the crop at regular interval. ➤ Keep vegetable crop weed free, apply irrigation regularly and send vegetable fruit to the market often grading. |
| Livestock | - | - | <ul style="list-style-type: none"> ➤ To provide adequate food & clean cool water for drinking and keep the animals clean shed. ➤ Spray phenyl in the animal shed to avoid flies and mosquitoes. ➤ Give stored fodder with mineral mixture. Fodder should be stored at safe place. ➤ Use chaff cutter for fodder. |

| | | |
|--|--|--|
| | | <ul style="list-style-type: none"> ➤ For the control of tick and other parasites, spray deltemethrin or aemitaz 2 ml in 1 litre of water. ➤ Udder of milking animals must be properly clean with zinc oxide or boric powder. |
|--|--|--|

| | | |
|---|---|--|
|   आज़ादी का अमृत महोत्सव | Gramin Krushi Mausam Seva (GKMS) Agrometeorological Cell Department of Agronomy Junagadh Agricultural University Junagadh-362001 E-mail: amfujnd@yahoo.com Phone: 0285-2670139 |   |
|---|---|--|

**Agromet Advisory Service Bulletin for Porbandar District of South Saurashtra Agro-Climatic Zone
(Issued jointly by Junagadh Agricultural University and India Meteorological Department)**

Day:- Tuesday

Date: 11-06-2024

Agromet Advisory Service bulletin. No:- 021 (2024-25)

| Observed Weather during last Five days (Dated 06 th to 10 th June,2024) | | | | | Weather Parameters | Weather Forecast upcoming Five days (Valid for 12 th to 16 th June,2024) <small>until 08:30 hrs of 16-06-2024</small> | | | | |
|--|-------|-------|-------|-------|--------------------|---|-------|-------|-------|-------|
| 06/06 | 07/06 | 08/06 | 09/06 | 10/06 | Date | 12/06 | 13/06 | 14/06 | 15/06 | 16/06 |
| - | - | - | - | - | Rainfall(mm) | 4 | 0 | 0 | 0 | 0 |
| - | - | - | - | - | Tmax (°C) | 36 | 35 | 35 | 35 | 34 |
| - | - | - | - | - | Tmin (°C) | 29 | 30 | 30 | 30 | 30 |
| - | - | - | - | - | Cloud Cover | 2 | 3 | 5 | 5 | 5 |
| - | - | - | - | - | RH-I (%) | 82 | 81 | 80 | 81 | 81 |
| - | - | - | - | - | RH-II (%) | 56 | 57 | 57 | 59 | 61 |
| - | - | - | - | - | Wind speed (km/hr) | 22.0 | 20.0 | 22.0 | 24.0 | 23.0 |
| - | - | - | - | - | Wind direction | 249 | 248 | 248 | 248 | 248 |

Agro meteorological Advisories

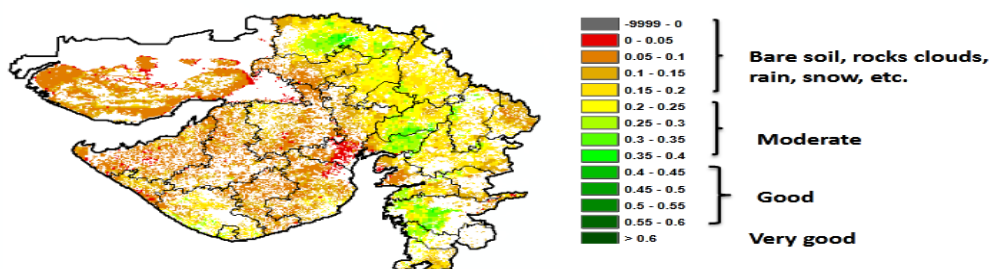
| | | |
|-----------------------|--|---|
| General Advice | Rain fall Temperature | As per IMD Forecast, There is forecasting of light rainfall tomorrow then after days no rainfall occurs. Sky will be remaining mainly clear to mainly cloudy. |
|-----------------------|--|---|

| | | |
|--|--|--|
| | <p>RH (%)</p> <p>Wind Direction and Wind Speed</p> | <p>Maximum and minimum temperature likely to be in range of 34 - 36°C and 29 - 30°C, respectively.</p> <p>The Relative Humidity is likely to be in the range of 56 – 82 %.</p> <p>Direction and speed of wind is to be mainly W and 20 – 24 km/h, respectively.</p> |
|--|--|--|

- ❖ ~~Standardized Precipitation Index: For the period 28th September to 25th October, 2023.~~
Porbandar district considered under the mildly dry condition.
- ❖ **As per ERFIS products, below normal** rainfall and T_{max} . & T_{min} . **normal** may occur in Saurashtra & Kutch region during **16th to 22nd June, 2024.**
- ❖ **MEGHDOOT Mobile Application:- Download** the MEGHDOOT mobile application for Agromet Advisory Services and information on weather forecasting, which will provide weather based agricultural advice to farmers for their location, crops and livestock in their local language.
Click on the following link to download the MEGHDOOT application:
Android users:<https://play.google.com/store/apps/details?id=com.aas.meghdoot>
IOS users:<https://apps.apple.com/in/app/meghdoot/id1474048155>
- ✓ **If dried hay or harvested summer crop / fodder is lying in the field, store it in the right place.**
- ✓ **Complete harvesting & threshing of physiological mature summer crops timely and store production in safe place.**
- ❖ **Take the soil samples from the field and send to the soil testing laboratory for the soil analysis.**
- ❖ **Cleaning ridge, fencing and drainage system of the field and preparing the field for the next monsoon.**
- ❖ **Compost, FYM fertilizers and gypsum filling in the furrow as recommended.**
- ❖ **Farmers are advised to procure good quality and select the certified seed with high yielding variety of Kharif crops for sowing next monsoon season.**
- ❖ **If adequate irrigation facilities are available then farm planning should be done for pre-sowing of Kharif groundnut and cotton crop.**

NOAA/VIIRS/BLENDED NDVI Composite ending on Week no 20
(13.05.2024 to 19.05.2024) over Agricultural region

Gujarat



Agriculture vigour is good at isolated places over eastern districts of the state.

Source: <https://www.star.nesdis.noaa.gov>

| Crop | Variety/ Pest / Insect | Stage | Agro met Advisories |
|-----------------------------|---|--|--|
| Kharif Groundnut | GG.20 or erect GG.2, GG.5, GG.7 and TG- 26 | Pre-sowing / Germination / Sowing | <ul style="list-style-type: none"> ➤ If irrigation facility is available than pre-sowing of Kharif groundnut should be done. ➤ For pre-sowing of Kharif groundnut select semi-spread GG.20 or erect GG.2, GG.5, GG.7 and TG-26 varieties. ➤ In Kharif groundnut apply 12.5 kg N/ha and 25 kg P/ha at the time of sowing. ➤ Apply 54.3 kg/ha DAP, 6 kg/ha Urea and 500 kg/ha Castor cake as basal dose. ➤ Seed should be treatment with Dithane M-45/ mencozeb/vitavax @ 2 - 3 grams per kg of seeds before sowing. ➤ Timely sowing should be done after sufficient rainfall. |
| Cotton | Gujarat Hybrid Cotton-6, 8, 12' | Sowing | <ul style="list-style-type: none"> ➤ Farmers are advised to procure the seed of high yielding variety of BT hybrid Cotton 'Gujarat Hybrid Cotton-6, 8, 12' (Bolegaurd-2) |

| | | | |
|------------------------|--|--|--|
| | (Bolegaurd-2) or Govt. approved varieties of B.T. cotton | | <p>or Govt. approved varieties of B.T. cotton for sowing.</p> <ul style="list-style-type: none"> ➤ Prepare land for sowing of cotton and B.T. cotton. ➤ Select the certified seed of cotton for cultivation. ➤ Timely sowing should be done after sufficient rainfall. |
| Soyabean | Guj. Soyabean - 1, 2 & GJS - 3 | Sowing | <ul style="list-style-type: none"> ➤ To procure good quality and select the certified seed with high yielding variety of soyabean crop. ➤ In soybean apply 375 kg SSP/ha & 65.2 kg urea/ha at the time of sowing. ➤ Timely sowing should be done after sufficient rainfall. |
| Mango | - | Fruit maturity | <ul style="list-style-type: none"> ➤ Apply irrigation regularly in mango orchard. ➤ To pick the mango fruit at physiological maturity stage and send it to the market often grading for selling. |
| Vegetable crops | - | Sowing/ Flowering/ Fruiting | <ul style="list-style-type: none"> ➤ To apply fertilizer and any agro-chemicals to the crops during this period. ➤ To the spray of agrochemicals during this period. ➤ Hand weeding and interculturing operation should be carry out. ➤ To apply irrigation to the crop at regular interval. |

| | | | |
|------------------|---|---|---|
| | | | <ul style="list-style-type: none"> ➤ Keep vegetable crop weed free, apply irrigation regularly and send vegetable fruit to the market often grading. |
| Livestock | - | - | <ul style="list-style-type: none"> ➤ To provide adequate food & clean cool water for drinking and keep the animals clean shed. ➤ Spray phenyl in the animal shed to avoid flies and mosquitoes. ➤ Give stored fodder with mineral mixture. Fodder should be stored at safe place. ➤ Feed silage & hay material along with concentrate feed. ➤ Use chaff cutter for fodder. ➤ For the control of tick and other parasites, spray deltemethrin or aemitaz 2 ml in 1 litre of water. ➤ Udder of milking animals must be properly clean with zinc oxide or boric powder. |

| | | |
|---|---|--|
|   आज़ादी का अमृत महोत्सव | Gramin Krushi Mausam Seva (GKMS) Agrometeorological Cell Department of Agronomy Junagadh Agricultural University Junagadh-362001 E-mail: amfujnd@yahoo.com Phone: 0285-2670139 |   |
|---|---|--|

Agromet Advisory Service Bulletin for Gir Somnath District of South Saurashtra Agro-Climatic Zone
(Issued jointly by Junagadh Agricultural University and India Meteorological Department)

Day:- Tuesday

Date: 11-06-2024

Agromet Advisory Service Bulletin. No:- 021 (2024-25)

| Observed Weather during last Five days (Dated 06 th to 10 th June,2024) | | | | | Weather Parameters | Weather Forecast upcoming Five days (Valid for 12 th to 16 th June,2024) until 08:30 hrs of 16-06-2024 | | | | |
|--|-------|-------|-------|-------|--------------------|--|-------|-------|-------|-------|
| 06/06 | 07/06 | 08/06 | 09/06 | 10/06 | Date | 12/06 | 13/06 | 14/06 | 15/06 | 16/06 |
| - | - | - | - | - | Rainfall(mm) | 5 | 4 | 15 | 15 | 10 |
| - | - | - | - | - | Tmax (°C) | 35 | 35 | 36 | 35 | 35 |
| - | - | - | - | - | Tmin (°C) | 29 | 30 | 30 | 30 | 30 |

| | | | | | | | | | | |
|---|---|---|---|---|--------------------|------|------|------|------|------|
| - | - | - | - | - | Cloud cover | 5 | 5 | 5 | 5 | 5 |
| - | - | - | - | - | RH-I (%) | 82 | 81 | 81 | 82 | 81 |
| - | - | - | - | - | RH-II (%) | 51 | 52 | 53 | 56 | 56 |
| - | - | - | - | - | Wind speed (km/hr) | 22.0 | 20.0 | 19.0 | 21.0 | 21.0 |
| - | - | - | - | - | Wind direction | 283 | 248 | 248 | 248 | 248 |

Agro meteorological Advisories

| | | |
|-----------------------|--|---|
| General Advice | <p>Rain fall</p> <p>Temperature</p> <p>RH (%)</p> <p>Wind Direction and Wind Speed</p> | <p>As per IMD Forecast, There is forecasting of light to moderate rainfall occurs at isolated places during next five days. Sky will be remaining mainly cloudy.</p> <p>Maximum and minimum temperature likely to be in range of 35 - 36°C and 29 - 30°C, respectively.</p> <p>The Relative Humidity is likely to be in the range of 51 – 82 %.</p> <p>Direction and speed of wind is to be mainly W and around 19 – 22 km/h, respectively.</p> |
|-----------------------|--|---|

✚ ~~Standardized Precipitation Index:~~ For the period ~~28th September to 25th October, 2023~~. Gir Somnath district considered under the mildly wet condition.

✚ As per ERFS products, **below normal** rainfall and T_{max} . & T_{min} . **normal** may occur in Saurashtra & Kutch region during **16th to 22nd June, 2024**.

✚ **MEGHDOOT Mobile Application:** **Download** the MEGHDOOT mobile application for Agromet Advisory Services and information on weather forecasting, which will provide weather based agricultural advice to farmers for their location, crops and livestock in their local language.

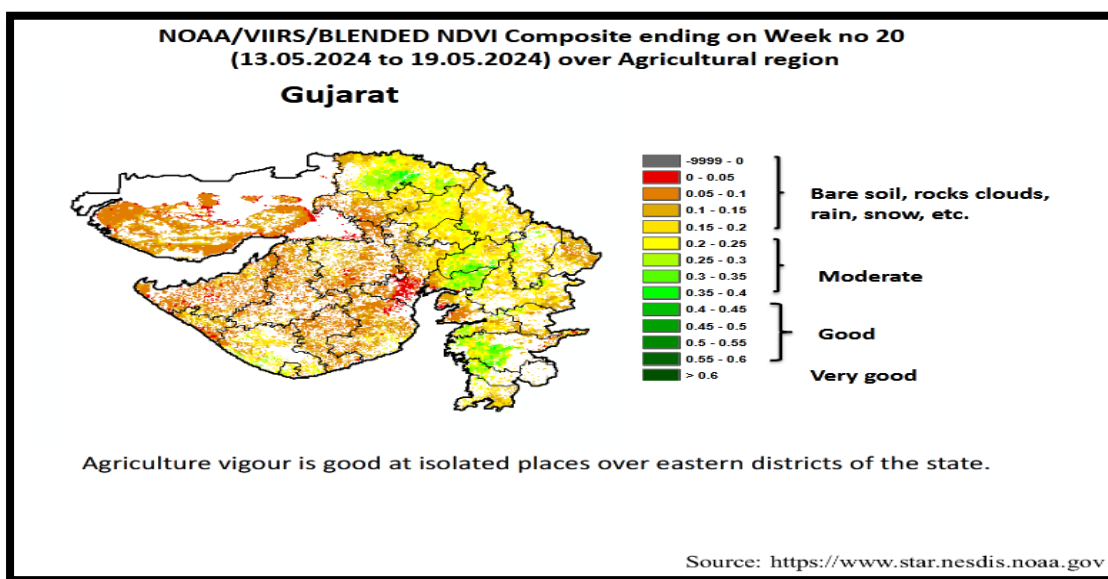
Click on the following link to download the MEGHDOOT application:

Android users: <https://play.google.com/store/apps/details?id=com.aas.meghdoot>

IOS users: <https://apps.apple.com/in/app/meghdoot/id1474048155>

- ✓ If dried hay or harvested summer crop / fodder is lying in the field, store it in the right place.
- ✓ Complete harvesting & threshing of physiological mature summer crops immediately and store production in safe place.
- ❖ To take the soil samples from the field and send to the soil testing laboratory for the soil analysis.

- ❖ **Cleaning ridge, fencing and drainage system of the field and preparing the field for the next monsoon.**
- ❖ **Compost, FYM fertilizers and gypsum filling in the furrow as recommended.**
- ❖ **Farmers are advised to procure good quality and select the certified seed with high yielding variety of Kharif crops for sowing next monsoon season.**
- ❖ **If adequate irrigation facilities are available then farm planning should be done for pre-sowing of *Kharif* groundnut and cotton crop.**
- ❖ **Timely sowing should be done after sufficient rainfall.**



| Crop | Variety/ Pest / Insect | Stage | Agro met Advisories |
|-----------------------------|--|--|--|
| Kharif Groundnut | GG.20 or erect GG.2, GG.5, GG.7 and TG-26 | Pre-sowing / Germination / Sowing | <ul style="list-style-type: none"> ➤ If irrigation facility is available than pre-sowing of Kharif groundnut should be done. ➤ For pre-sowing of Kharif groundnut select semi-spread GG.20 or erect GG.2, GG.5, GG.7 and TG-26 varieties. ➤ In Kharif groundnut apply 12.5 kg N/ha and 25 kg P/ha at the time of sowing. ➤ Apply 54.3 kg/ha DAP, 6 kg/ha Urea and 500 kg/ha Castor cake as basal dose. |

| | | | |
|------------------------|---|------------------------------------|---|
| | | | <ul style="list-style-type: none"> ➤ Seed should be treatment with Dithane M-45/ mencozeb/vitavax @ 2 - 3 grams per kg of seeds before sowing. ➤ Timely sowing should be done after sufficient rainfall. |
| Cotton | Gujarat Hybrid Cotton-6, 8, 12' (Bolegaurd-2) or Govt. approved varieties of B.T. cotton | Sowing | <ul style="list-style-type: none"> ➤ Farmers are advised to procure the seed of high yielding variety of BT hybrid Cotton 'Gujarat Hybrid Cotton-6, 8, 12' (Bolegaurd-2) or Govt. approved varieties of B.T. cotton for sowing. ➤ Prepare land for sowing of cotton and B.T. cotton. ➤ Select the certified seed of cotton for cultivation. ➤ Timely sowing should be done after sufficient rainfall. |
| Soyabean | Guj. Soyabean – 1, 2 & GJS - 3 | Sowing | <ul style="list-style-type: none"> ➤ To procure good quality and select the certified seed with high yielding variety of soyabean crop. ➤ In soybean apply 375 kg SSP/ha & 65.2 kg urea/ha at the time of sowing. ➤ Timely sowing should be done after sufficient rainfall. |
| Mango | - | Fruit maturity | <ul style="list-style-type: none"> ➤ Apply irrigation regularly in mango orchard. ➤ To pick the mango fruit at physiological maturity stage and send it to the market often grading for selling. |
| Vegetable crops | - | Sowing/ Flowering/ Fruiting | <ul style="list-style-type: none"> ➤ To apply fertilizer and any agro-chemicals to the crops during this period. |

| | | | |
|------------------|---|---|---|
| | | | <ul style="list-style-type: none"> ➤ To the spray of agrochemicals during this period. ➤ Hand weeding and interculturing operation should be carry out. ➤ To apply irrigation to the crop at regular interval. ➤ Keep vegetable crop weed free, apply irrigation regularly and send vegetable fruit to the market often grading. |
| Livestock | - | - | <ul style="list-style-type: none"> ➤ To provide adequate food & clean cool water for drinking and keep the animals clean shed. ➤ Spray phenyl in the animal shed to avoid flies and mosquitoes. ➤ Give stored fodder with mineral mixture. Fodder should be stored at safe place. ➤ Feed silage & hay material along with concentrate feed. ➤ Use chaff cutter for fodder. ➤ For the control of tick and other parasites, spray deltemethrin or aemitaz 2 ml in 1 litre of water. ➤ Udder of milking animals must be properly clean with zinc oxide or boric powder. |

Technical Officer
Gramin Krishi Mausam Seva (GKMS)
J.A.U., Junagadh