



ગ્રામીણકૃષિ મૌસમ સેવા
કૃષિ હવામાન સેલ, કૃષિ વિજ્ઞાન વિભાગ
જુનાગઢ કૃષિ યુનિવર્સિટી
જુનાગઢ - ૩૬૨૦૦૧



ઈમેઈલ:-amfujnd@yhaoo.com ફોન નં. ૦૨૮૫-૨૬૭૦૧૩૯

હવામાન આગાહી આધારીત દક્ષિણ સૌરાષ્ટ્ર ખેત આબોહવાકીય વિસ્તારનાં જુનાગઢ જીલ્લા માટે કૃષિ સલાહ બુલેટીન
(કૃષિ હવામાન સેલ, જુનાગઢ કૃષિ યુનિવર્સિટી અને ભારત હવામાન વિભાગ દ્વારા સંપન્ન)

(#આઝાદી નોઅમૃત મહોત્સવ#)

વાર:- શુક્રવાર

તારીખ:- ૧૭/૧૨/૨૦૨૧

હવામાન આગાહી આધારીત બુલેટીન: ૦૭૫ (૨૦૨૧-૨૨)

પાછલાપાંચ દિવસનું હવામાન (તારીખ:- ૧૨ થી ૧૬ ડિસેમ્બર, ૨૦૨૧)					હવામાન પરિબલો	હવામાન આગાહી આગામી પાંચ દિવસ માટે (તારીખ:- ૧૮ થી ૨૨ ડિસેમ્બર, ૨૦૨૧) માન્ય ૨૨ ડિસેમ્બર, ૨૦૨૧ સવારના ૮:૩૦ વાગ્યાં સુધી				
૧૨/૧૨	૧૩/૧૨	૧૪/૧૨	૧૫/૧૨	૧૬/૧૨	તારીખ	૧૮/૧૨	૧૯/૧૨	૨૦/૧૨	૨૧/૧૨	૨૨/૧૨
૦	૦	૦	૦	૦	વરસાદ(મિમી)	૦	૦	૦	૦	૦
૩૧.૪	૩૧.૨	૩૦.૪	૨૭.૫	૨૭.૨	મહત્તમ તાપમાન (°સે.ગ્રે)	૨૮	૨૮	૨૯	૩૦	૩૦
૧૫.૩	૧૫.૩	૧૩.૮	૧૬.૨	૧૬.૦	લઘુત્તમ તાપમાન (°સે.ગ્રે)	૯	૯	૯	૯	૧૦
ચોખ્ખું	ચોખ્ખું	ચોખ્ખું	મોટેભાગે ચોખ્ખું	ચોખ્ખું	વાદળની સ્થિતિ	ચોખ્ખું	ચોખ્ખું	ચોખ્ખું	ચોખ્ખું	અંશત વાદળછાયું
૬૮	૭૦	૪૮	૫૨	૩૧	સવારના ભેજના ટકા	૩૯	૩૦	૨૭	૨૬	૨૯
૪૩	૪૪	૩૦	૩૦	-	બપોરના ભેજના ટકા	૧૮	૨૪	૨૦	૧૫	૧૪
૩.૨	૩.૨	૨.૮	૬.૧	૬.૪	પવનની ગતિ (કિમી/કલાક)	૧૮.૬	૧૮.૫	૧૫.૦	૧૦.૦	૦૮.૫
૭૦	૨૫	૨૦	૩૨૦	-	પવનની દિશા	૨૨	૨૭	૬૮	૬૮	૫૬

સામાન્ય સલાહ

ભારત સરકારશ્રીના હવામાન વિભાગ તરફથી મળેલ હવામાન આગાહીની માહિતી અનુસાર અત્રેના ગ્રામીણ કૃષિ મૌસમ સેવા યોજના, જૂનાગઢ કૃષિ યુનિવર્સિટી, જૂનાગઢ તરફથી જણાવવામા આવે છે કે દક્ષિણ સૌરાષ્ટ્ર ખેત આબોહવાકીય વિસ્તારના જુનાગઢ જીલ્લામાં આગામી તારીખ ૧૮/૧૨/૨૦૨૧ થી ૨૨/૧૨/૨૦૨૧ દરમિયાન આકાશ મુખ્યત્વે આગામી પાંચ દિવસોમાં ચોખ્ખું થી અંશત વાદળછાયું રહેશે, જીલ્લામાં આગામી પાંચ દિવસો દરમિયાન વરસાદની શક્યતાઓ નથી. પવનની ઝડપ ૦૮.૫ થી ૧૮.૬ કીમી/કલાક રહેવાની શક્યતા રહેશે. આ સમયગાળામાં મહત્તમ તાપમાન ૨૮ થી ૩૦ ડીગ્રી સેન્ટીગ્રેડ રહેશે તેમજ લઘુત્તમ તાપમાન ૦૯ થી ૧૦ ડીગ્રી સેન્ટીગ્રેડ રહેવાની સંભાવના છે.

✚ માન્ય વરસાદની સૂચી મુજબ જુનાગઢ જિલ્લામાં ૧૮ નવેમ્બર થી ૧૫ ડિસેમ્બર, ૨૦૨૧ ના સમયગાળા દરમિયાન હળવી સૂકી સ્થિતિ જોવા મળેલ છે.

✚ સાપ્તાહિક વરસાદ આગાહીની સૂચી મુજબ સૌરાષ્ટ્ર અને કચ્છનાં વિસ્તારોમાં તા.૨૨/૧૨/૨૦૨૧ થી તા. ૨૮/૧૨/૨૦૨૧ સામાન્ય થી ઉપર વરસાદની શક્યતાઓ છે.

✚ મેઘદૂત એપ્લિકેશન:- કૃષિ હવામાન સલાહ સેવા અને હવામાન આગાહી અંગેની જાણકારી મેળવવા માટે **ડાઉનલોડ** કરો મેઘદૂત એપ્લિકેશન કે જે ખેડૂતોને તેમની સ્થાનિક ભાષામાં સ્થાન, પાક અને પશુધન વિશે હવામાન આધારિત કૃષિ સલાહ પ્રદાન કરશે.

✚ મેઘદૂત એપ્લિકેશનને **ડાઉનલોડ** કરવા માટે નીચેની લિંક પર ક્લિક કરો.
એન્ડ્રોઇડ(મોબાઇલ)ઉપયોગકર્તા:<https://play.google.com/store/apps/details?id=com.as.meghdoot>

આઈ.ઓ.એસ.ઉપયોગકર્તા:-

<https://apps.apple.com/in/app/meghdoot/id1474048155>

❖ કોરોના (કોવીડ-૧૯) રોગચાળાની મહામારી ના લીધે,ખેડૂતમિત્રો એ ખેતર પર ખેતીની કામગીરી દરમિયાન ખેત સાધનો / ઓજારો અને ખેત મજૂરો સાથે એકબીજાથી સામાજિક અંતર રાખવું અને તે માટે ની સાવધાની અને સલામતી રાખવી તેમજ અગમચેતી જાળવવી.

ઠંડીની લહેર સામે કૃષિ અને પશુપાલનમાં લેવાનાં થતાં તકેદારીનાં પગલાં :-

❖ કૃષિ :-

✚ ઠંડીથી પાકમાં થતાં નુકશાન ને બચાવવાં માટે હળવું અને વારંવાર તેમજ કુવારા પધ્ધતિથી સાંજના સમયે પિયત આપવું.

✚ યણા, રાઈ અને રાજમાં જેવા પાકોને ઠંડીની લહેર થી બચાવવાં માટે મંદ સાંદ્રતા વાળું સલ્ફ્યુરિક એસીડ ૦.૧ % અથવા થાયોરીયા ૫૦૦ પી પી એમ ૧૦૦૦ લીટરમાં પાણી સાથે મીશ્ર કરીને આપવું.

✚ વધારે ઠંડીની પરિસ્થિતીમાં પાકનાં મૂળની પોષકતત્વો લેવાની પ્રક્રિયા ઓછી થય જાય છે તેથી આ સમયગાળામાં જમીનમાં પોષકદ્રવ્યો આપવા નહીં.

✚ પાકમાં આતંરખેડ આ ઠંડીની લહેર દરમિયાન કરવી નહીં કેમ કે જમીનમાંથી ઉર્જાનું વહન થઈ જાય છે.

❖ બાગાયત:-

✚ પુખ્ત ફળાઉ પાકને ઠંડીથી બચાવવાં માટે સરકંડા/પ્લાસ્ટિકની થેલી/સુતરનાં કંતાન નું આવરણ કરવું.

✚ કેળાંની લુમોને કાણાવાળી પોલીથીનની થેલી વડે આવરણ કરવું.

❖ પશુપાલન:-

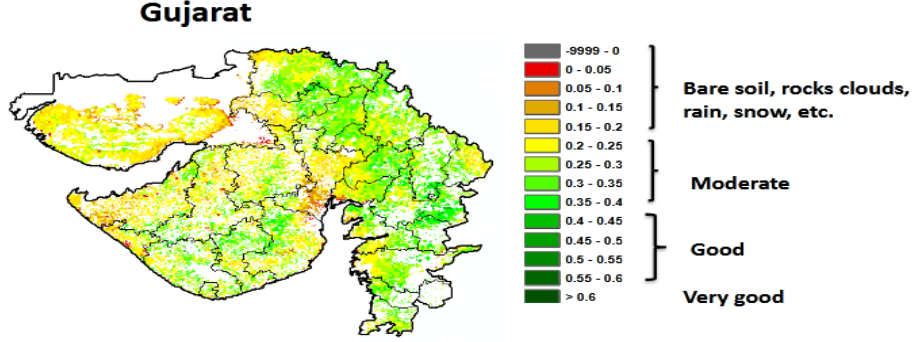
✚ પશુઓને રાત્રીના સમયગાળામાં પશુ રહેઠાણની અંદર રાખવાં અને શક્ય હોય તો ઠંડી થી બચવા માટે સૂકી પથારી કરવી.

✚ ઠંડીના સમયગાળામાં પશુઓને તંદુરસ્ત અને ઠંડીથી બચાવવાં માટે પ્રોટીન અને મિનરલ યુક્ત ખોરાક

આપવો.

- ✚ મરઘાંઓને ઠંડી થી બચાવવાં માટે કૃત્રીમ પ્રકાશનો મરઘાંઘરમાં કરવો.
- ✚ વઘારે ઠંડીના સમયગાળામાં પશુઓ અને બકરીને સવાર નાં સમયે ચરાવવા માટે જવું નહીં.
- ✚ રાત્રીનાં સમયગાળે પશુઓ અને બકરીઓને ખુલ્લાં માં બહાર રાખવાં નહીં.

NOAA/VIIRS/BLENDED NDVI Composite ending on Week no 49
(03.12.2021 to 09.12.2021) over Agricultural region



Source: <https://www.star.nesdis.noaa.gov>

પાકનું નામ	પાક અવસ્થા	રોગ/જીવાત/ જાત	કૃષિ સલાહ
ઘઉં	ઉગાવો / વૃદ્ધિ	ઉઘઈ	<ul style="list-style-type: none">❖ પાકને એકસરખાં સમયગાળામાં પીયત આપવું.❖ ઘઉંના ઉભા પાકમાં ઉઘઈનો ઉપદ્રવ શરૂ થતો જણાય તો તુરત જ એક હેક્ટર પાક વિસ્તાર માટે ફીપ્રોનીલ ૫ એસસી ૧.૬૦૦ લિટર અથવા ક્લોરપાયરીફોસ ૨૦ ઈસી ૧.૫ લિટર દવાને ૧૦૦ કિ.ગ્રા. રેતી સાથે મિશ્રણ કરી બરાબર ભેળવીને દવાની માવજત આપેલ રેતી ઘઉંના ઉભા પાકમાં પુંખવી અને ત્યાર બાદ પાકને હળવું પિયત આપવું.❖ વાવેતર બાદ ૩૦ થી ૩૫ દિવસે નિદામણ નિયંત્રણ માટે ૨૦ મીલી ૨,૪ ડી. અથવા મેટસલ્ફ્યુરન મિથાઈલ ૦.૮ ગ્રામ ૧૦ લીટર પાણીમાં ભેળવી છંટકાવ કરવો.❖ પાકમાં હાથથી નિદામણ ની કામગીરી કરવી.
ચણા	ઉગાવો / વૃદ્ધિ	લીલી ઈયળ	<ul style="list-style-type: none">❖ પાકને એકસરખાં સમયગાળામાં પીયત આપવું.❖ જીવાતની સમયસર મોજણી કરવી.❖ ૪૦-૫૦ બર્ડ પર્ચીસ મુકવા.❖ ફેરોમોન ટ્રેપ ૪૦/હે. મુજબ અને પ્રકાશ પિંજર ૧/હે. મુજબ

			<p>ગોઠવવા.</p> <ul style="list-style-type: none"> ❖ કડવી મેહંદીનો ભૂકો અથવા મામેજવાનો ભૂકો અથવા રતનજ્યોતનો ભૂકો અથવા લીમડાના પાનનો ૫ ટકા અર્ક જીવાતની શરૂઆત થયે દર ૧૫ દિવસે છંટકાવ કરવો. ❖ પાકમાં હાથથી નિંદામણ અને આંતરખેડની કામગીરી કરવી.
ઘાણા	ઉગાવો / વૃદ્ધિ	મોલો	<ul style="list-style-type: none"> ❖ વધારે પડતું પાણી આપવું નહિ. ❖ પાકને એકસરખાંસમયગાળામાં પીયત આપવું. ❖ પાકમાં હાથથી નિંદામણ ની કામગીરી કરવી. ❖ મોલોનાં પરિક્ષણ માટે પીળા ચીકણા પીંજર પ્રતિ હેક્ટેરે ૧૦ પ્રમાણે ગોઠવવા.
લસણ	ઉગાવો / વૃદ્ધિ	યુસીયા	<ul style="list-style-type: none"> ❖ પાકને એક સરખાં સમયગાળામાં પીયત આપવું. ❖ આ યુસીયાજીવાતના અસરકારક નિયંત્રણ માટે બ્યુવેરીયા બાઝીયાના ૧.૧૫ વે.પા. નો પ્રથમ છંટકાવ જીવાત દેખાય ત્યારે ૦.૦૦૩૫% (૩૦ ગ્રામ/૧૦ લીટર પાણીમાં) બ બીજો ૦.૦૦૭ ટકા (૬૦ ગ્રામ/૧૦ લીટર પાણી) અને ત્રીજો ૦.૦૦૯ ટકા (૮૦ ગ્રામ/૧૦ લીટર પાણી) ૧૦ દિવસના અંતરે કરવા. ૨. ❖ આ યુસીયા જીવાતના રાસાયણિક નિયંત્રણ માટે ડાયમીથોએટ ૩૦ ઇ.સી. ૧૦ મિ.લી. અથવા કવીનાલફોસ ૨૫ ઇ.સી. ૨૦ મિ.લી. દવા ૧૦ લીટર પાણીમાં ભેળવી દવાની અસરકારકતા વધારવા તેમાં સ્ટીકર ઉમેરી દ્રાવણનો છંટકાવ કરવો. ❖ પાકમાં હાથથી નિંદામણ ની કામગીરી કરવી.
કપાસ	ઝીન્કવા વિકાસ/ વીણી	ગુલાબી ઈંચળ	<ul style="list-style-type: none"> ❖ સારો અને નુકશાનવાળો કપાસ જુદો વીણવો. સારા કપાસનો સંગ્રહ કરવો કે બજારમાં વેંચવો જ્યારે નુકશાનવાળા કપાસનો નાશ કરવો. ❖ કપાસ જેમ જેમ પાકતો જાય તેમ તેમ વીણી કરવી અને વીણી સવારના સમયે કરવી. ❖ પાકને જરૂરીયાત મુજબ પીયત આપવું. ❖ છેલ્લી વીણી બાદ પશુ ચરાણ કરાવવું. નવી વાવણી પહેલા જુના કપાસના બાકી રહેલ કચરાઓનો સળગાવીને નાશ કરવો.
તુવેર	ફૂલ / શીંગ	યુસીયા	<ul style="list-style-type: none"> ❖ પાકને જરૂરીયાત મુજબ પીયત આપવું.

	બંધાવી		<ul style="list-style-type: none"> ❖ તુવેરના પાકમાં ૫૦ % કુલ બેસવાની અવસ્થાએ ચુસીયા જીવાતના નિયંત્રણ માટે ૧૫ મીલી પોલીટ્રીન અથવા ૨૦ ગ્રામ એસીફેટ અથવા ૫ મીલી ઈન્ડોક્ષાકાર્બ અથવા ૨૫ મીલી પ્રોફેનોફોસ દવાને ૧૦લીટર પાણીમાં ભેળવી છંટકાવ કરવો.
એરંડા	ફૂલ/ ગળ બંધાવા	ઝાળ અને પાનના ટપકાનો રોગ	<ul style="list-style-type: none"> ❖ ઝાળ અને પાનનાં ટપકાનાં રોગ માટે મેન્કોઝેબ ૭૫% વે.પા. ૨૬ ગ્રામ/૧૦ લી. અથવા કોપર ઓક્સીક્લોરાઈડ ૫૦% વે.પા. ૪૦ ગ્રામ/૧૦ લી. મુજબ છંટકાવ કરવો. ❖ પાકમાં હાથથી નિંદામણ અને આંતરખેડની કામગીરી કરવી. ❖ પાકને જરૂરીયાત મુજબ પીયત આપવું. ❖ એરંડામાં ઘોડીયા ઈયળના નિયંત્રણ માટે ૨૦ મીલી ક્વીનાલ્ફોસ (૧.૫ % ભુકી) અથવા ૪૦ ગ્રામ કાર્બારીલ ૧૦ લી. પાણીમાં ભેળવી છંટકાવ કરવો.
શાકભાજી	વૃધ્ધી/કુલ/ ફળ	-	<ul style="list-style-type: none"> ❖ આ સમયગાળા દરમિયાન દવા છંટકાવની કામગીરી કરવી. ❖ પાકમાં હાથથી નિંદામણ અને આંતરખેડની કામગીરી કરવી. ❖ શાકભાજી પાકોને સમયસર પીયત આપવું. ❖ શાકભાજીના પાકોને નીંદામણ મુક્ત કરવું અને નિયમિત પિયત આપવું. શાકભાજી ને સમયસર ઉતારી ગ્રેડીંગ કરી બજારમાં મુકવા.
પશુપાલન	-	-	<ul style="list-style-type: none"> ❖ પશુઓને યોગ્ય આહાર આપવો & પીવા માટે ચોખ્ખું હુંફાળું ગરમ પાણી આપવું અને પશુઓના રહેઠાણ ચોખ્ખા રાખવા. ❖ માખી મચ્છરથી રક્ષણ માટે ફીનાઈલ છાટવું. ❖ પશુઓને યોગ્ય આહારમાંખનિજયુક્ત મિશ્રણ સાથે સંગ્રહિત ચારા આપો. ચારા ને સલામત સ્થળે સંગ્રહિત કરવો જોઈએ. ❖ ચારા માટે ચાફ કટર વાપરો. ❖ પશુઓમાં ઈતરડીના નિયંત્રણ માટે ડેલ્ટામેથ્રીન અથવા એમીટાઝ ૨ મીલી/ ૧ લીટર પાણીમાં નાખીને છાટવી. ❖ દુધાળા પશુઓના આઉને ઝીંક ઓક્સાઈડ અથવા બોરીક પાવડરથી બરાબર સાફ કરવા. ❖ શિયાળા ત્રુતુમાં અતિશય ઠંડા સીધા પવનથી રક્ષણ માટે

પશુઓને શેડમાં બાંધવા અને કંતાન કોથળાનો ઉપયોગ કરવો.



ગ્રામીણકૃષિ મૌસમ સેવા
કૃષિ હવામાન સેલ, કૃષિ વિજ્ઞાન વિભાગ
જુનાગઢ કૃષિ યુનિવર્સિટી
જુનાગઢ - ૩૬૨૦૦૧



ઈમેઈલ:- amfujnd@yhaoo.com ફોન નં. ૦૨૮૫-૨૬૭૦૧૩૯

હવામાન આગાહી આધારીત દક્ષિણ સૌરાષ્ટ્ર ખેત આબોહવાકીય વિસ્તારનાં પોરબંદર જીલ્લા માટે કૃષિ સલાહ બુલેટીન
(કૃષિ હવામાન સેલ, જુનાગઢ કૃષિ યુનિવર્સિટી અને ભારત હવામાન વિભાગ દ્વારા સંપન્ન)

(#આઝાદી નોઅમૃત મહોત્સવ#)

વાર:- શુક્રવાર

તારીખ: ૧૭/૧૨/૨૦૨૧

હવામાન આગાહી આધારીત બુલેટીન: ૦૭૫ (૨૦૨૧-૨૨)

પાછલા પાંચ દિવસનું હવામાન (તારીખ:- ૧૨ થી ૧૬ ડિસેમ્બર, ૨૦૨૧)					હવામાન પરિબલો	હવામાન આગાહી આગામી પાંચ દિવસ માટે (તારીખ:- ૧૮ થી ૨૨ ડિસેમ્બર, ૨૦૨૧) માન્ય ૨૨ ડિસેમ્બર, ૨૦૨૧. સવારના ૮:૩૦ વાગ્યાં સુધી				
૧૨/૧૨	૧૩/૧૨	૧૪/૧૨	૧૫/૧૨	૧૬/૧૨	તારીખ	૧૮/૧૨	૧૯/૧૨	૨૦/૧૨	૨૧/૧૨	૨૨/૧૨
૦	૦	૦	૦	૦	વરસાદ(મિમી)	૦	૦	૦	૦	૦
૩૨.૦	-	૩૦.૬	૨૯.૨	૨૮.૦	મહત્તમ તાપમાન (°સે.ગ્રે)	૨૮	૨૯	૩૦	૩૧	૩૨
૧૭.૦	૧૬.૮	૧૬.૦	૧૨.૨	૧૧.૪	લઘુત્તમ તાપમાન (°સે.ગ્રે)	૧૦	૧૦	૧૦	૧૧	૧૨
ચોખ્ખું	ચોખ્ખું	ચોખ્ખું	મોટેભાગે ચોખ્ખું	ચોખ્ખું	વાદળની સ્થિતિ	ચોખ્ખું	ચોખ્ખું	ચોખ્ખું	ચોખ્ખું	અંશત વાદળછાયું
૫૬	૫૪	૪૬	૬૫	૬૧	સવારના લેજના ટકા	૩૯	૩૧	૨૫	૨૭	૪૧
૪૮	-	૩૮	૨૦	૧૭	બપોરબાદ ના લેજના ટકા	૧૯	૨૪	૨૩	૧૮	૨૧
૯.૩	૭.૪	૫.૬	૫.૬	૫.૬	પવનની ગતિ (કિમી/કલાક)	૨૪.૫	૨૩.૧	૧૮.૫	૧૩.૮	૧૧.૮
૨૦	૧૧૦	૨૯	૩૬૦	૨૦	પવનની દિશા	૨૪	૩૨	૬૬	૭૨	૪૫

સામાન્ય સલાહ

ભારત સરકારશ્રીના હવામાન વિભાગ તરફથી મળેલ હવામાન આગાહીની માહિતી અનુસાર અત્રેના ગ્રામીણ કૃષિ મૌસમ સેવા યોજના, જુનાગઢ કૃષિ યુનિવર્સિટી, જુનાગઢ તરફથી જણાવવામા આવે છે કે દક્ષિણ સૌરાષ્ટ્ર ખેત આબોહવાકીય વિસ્તારના પોરબંદર જીલ્લામાં આગામી તારીખ ૧૮/૧૨/૨૦૨૧ થી ૨૨/૧૨/૨૦૨૧ દરમિયાન આકાશ મુખ્યત્વે આગામી પાંચ દિવસોમાં ચોખ્ખું થી અંશત વાદળછાયું રહેશે, જીલ્લામાં આગામી પાંચ દિવસો દરમિયાન વરસાદની શક્યતાઓ નથી. પવનની ઝડપ ૧૧.૮ થી ૨૪.૫

કીમી/કલાક રહેવાની શક્યતા રહેશે. આ સમયગાળામાં મહત્તમ તાપમાન ૨૮ થી ૩૨ ડીગ્રી સેન્ટીગ્રેડ રહેશે તેમજ લઘુત્તમ તાપમાન ૧૦ થી ૧૨ ડીગ્રી સેન્ટીગ્રેડ રહેવાની સંભાવના છે.

- ✦ માન્ય વરસાદની સૂચી મુજબ પોરબંદર જીલ્લામાં ૧૮ નવેમ્બર થી ૧૫ ડિસેમ્બર, ૨૦૨૧ ના સમયગાળા દરમિયાન મધ્યમ ભેજની સ્થિતિ જોવા મળેલ છે.
- ✦ સાપ્તાહિક વરસાદ આગાહીની સૂચી મુજબ સૌરાષ્ટ્ર અને કચ્છનાં વિસ્તારોમાં તા.૨૨/૧૨/૨૦૨૧ થી તા. ૨૮/૧૨/૨૦૨૧ સામાન્ય થી ઉપર વરસાદની શક્યતાઓ છે.
- ✦ મેઘદૂત એપ્લિકેશન:-કૃષિ હવામાન સલાહ સેવા અને હવામાન આગાહી અંગેની જાણકારી મેળવવા માટે **ડાઉનલોડ** કરો મેઘદૂત એપ્લિકેશન કે જે ખેડૂતોને તેમની સ્થાનિક ભાષામાં સ્થાન, પાક અને પશુધન વિશે હવામાન આધારિત કૃષિ સલાહ પ્રદાન કરશે.
- ✦ મેઘદૂત એપ્લિકેશનને **ડાઉનલોડ** કરવા માટે નીચેની લિંક પર ક્લિક કરો.

એન્ડ્રોઈડ(મોબાઈલ)ઉપયોગકર્તા:<https://play.google.com/store/apps/details?id=com.as.meghdoot>

આઈ.ઓ.એસ.ઉપયોગકર્તા:-

<https://apps.apple.com/in/app/meghdoot/id1474048155>

- ❖ કોરોના (કોવીડ-૧૯) રોગચાળાની મહામારી ના લીધે,ખેડૂતમિત્રો એ ખેતર પર ખેતીની કામગીરી દરમિયાન ખેત સાધનો / ઓજારો અને ખેત મજુરો સાથે એકબીજાથી સામાજિક અંતર રાખવું અને તે માટે ની સાવધાની અને સલામતી રાખવી તેમજ અગમચેતી જાળવવી.

ઠંડીની લહેર સામે કૃષિ અને પશુપાલનમાં લેવાનાં થતાં તકેદારીનાં પગલાં :-

❖ કૃષિ :-

- ✦ ઠંડીથી પાકમાં થતાં નુકશાન ને બચાવવાં માટે હળવું અને વાંરવાર તેમજ કુવારા પધ્ધતિથી સાંજના સમયે પિયત આપવું.
- ✦ યણા, રાઈ અને રાજમાં જેવા પાકોને ઠંડીની લહેર થી બચાવવાં માટે મંદ સાંદ્રતા વાળું સલ્ફ્યુરિક એસીડ ૦.૧ % અથવા થાયોરીયા ૫૦૦ પી પી એમ ૧૦૦૦ લીટરમાં પાણી સાથે મીશ્ર કરીને આપવું.
- ✦ વધારે ઠંડીની પરિસ્થિતીમાં પાકનાં મૂળની પોષકતત્વો લેવાની પ્રક્રિયા ઓછી થય જાય છે તેથી આ સમયગાળામાં જમીનમાં પોષકદ્રવ્યો આપવા નહીં.
- ✦ પાકમાં આંતરખેડ આ ઠંડીની લહેર દરમિયાન કરવી નહી કેમ કે જમીનમાંથી ઉર્જાનું વહન થઈ જાય છે.

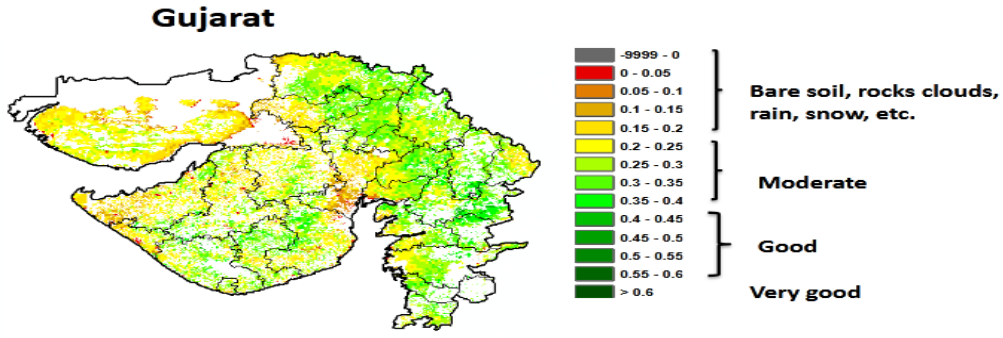
❖ બાગાયત:-

- ✦ પુખ્ત ફળાઉ પાકને ઠંડીથી બચાવવાં માટે સરકંડા/પ્લાસ્ટિકની થેલી/સુતરનાં કંતાન નું આવરણ કરવું.
- ✦ કેળાંની લુમોને કાણાવાળી પોલીથીનની થેલી વડે આવરણ કરવું.

❖ પશુપાલન:-

- ✦ પશુઓને રાત્રીના સમયગાળામાં પશુ રહેઠાણની અંદર રાખવાં અને શક્ય હોય તો ઠંડી થી બચવા માટે સૂકી પથારી કરવી.
- ✦ ઠંડીના સમયગાળામાં પશુઓને તંદુરસ્ત અને ઠંડીથી બચાવવાં માટે પ્રોટીન અને મિનરલ યુક્ત ખોરાક આપવો.
- ✦ મરઘાંઓને ઠંડી થી બચાવવાં માટે કૃત્રીમ પ્રકાશનો મરઘાંઘરમાં કરવો.
- ✦ વધારે ઠંડીના સમયગાળામાં પશુઓ અને બકરીને સવાર નાં સમયે ચરાવવા માટે જવું નહીં.
- ✦ રાત્રીનાં સમયગાળે પશુઓ અને બકરીઓને ખુલ્લાં માં બહાર રાખવાં નહીં.

NOAA/VIIRS/BLENDED NDVI Composite ending on Week no 49
(03.12.2021 to 09.12.2021) over Agricultural region



Source: <https://www.star.nesdis.noaa.gov>

પાકનું નામ	પાક અવસ્થા	રોગ/જીવાત/ જાત	કૃષિ સલાહ
ઘઉં	ઉગાવો / વૃદ્ધિ	ઉધઈ	<ul style="list-style-type: none"> ❖ પાકને એકસરખાં સમયગાળામાં પીયત આપવું. ❖ ઘઉંના ઉભા પાકમાં ઉધઈનો ઉપદ્રવ શરૂ થતો જણાય તો તુરત જ એક હેક્ટર પાક વિસ્તાર માટે ફીપ્રોનીલ ૫ એસસી ૧.૬૦૦ લિટર અથવા ક્લોરપાયરીફોસ ૨૦ ઈસી ૧.૫ લિટર દવાને ૧૦૦ કિ.ગ્રા. રેતી સાથે મિશ્રણ કરી બરાબર ભેળવીને દવાની માવજત આપેલ રેતી ઘઉંના ઉભા પાકમાં પુંખવી અને ત્યાર બાદ પાકને હળવું પિયત આપવું. ❖ વાવેતર બાદ ૩૦ થી ૩૫ દિવસે નિદામણ નિયંત્રણ માટે ૨૦ મીલી ૨,૪ ડી. અથવા મેટસલ્ફ્યુરન મિથાઈલ ૦.૮ ગ્રામ ૧૦ લીટર પાણીમાં ભેળવી છંટકાવ કરવો. ❖ પાકમાં હાથથી નિદામણ ની કામગીરી કરવી.

<p>ચણા</p>	<p>ઉગાવો / વૃદ્ધિ</p>	<p>લીલી ઈંચળ</p>	<ul style="list-style-type: none"> ❖ પાકને એકસરખાં સમયગાળામાં પીયત આપવું. ❖ જીવાતની સમયસર મોજણી કરવી. ❖ ૪૦-૫૦ બર્ડ પર્યાસ મુકવા. ❖ ફેરોમોન ટ્રેપ ૪૦/હે. મુજબ અને પ્રકાશ પિંજર ૧/હે. મુજબ ગોઠવવા. ❖ કડવી મેહંદીનો ભૂકો અથવા મામેજવાનો ભૂકો અથવા રતનજ્યોતનો ભૂકો અથવા લીમડાના પાનનો ૫ ટકા અર્ક જીવાતની શરૂઆત થયે દર ૧૫ દિવસે છંટકાવ કરવો. ❖ પાકમાં હાથથી નિંદામણ અને આંતરખેડની કામગીરી કરવી.
<p>જીરૂ</p>	<p>ઉગાવો / વૃદ્ધિ</p>	<p>ચુસીયા</p>	<ul style="list-style-type: none"> ❖ પાકને એક સરખાં સમયગાળામાં પીયત આપવું. ❖ ચુસીયાના નિયંત્રણ માટે એસીફેટ ૭૫ એસપી ૧૦ ગ્રામ ૧૦ લિટર પાણીમાં ઉમેરી છંટકાવ કરવો. ❖ પાકમાં હાથથી નિંદામણ અને આંતરખેડની કામગીરી કરવી. ❖ થ્રીપ્સના નિયંત્રણ માટે બ્યુવેરીયા બાસીયાના ૧.૧૫ વે.પા. (ન્યુનતમ ૨ ૩ ૧૦૬ સીએફ્યું/ગ્રામ) ૦.૦૦૭% (૬૦ ગ્રામ/૧૦ લીટર પાણી)નો છંટકાવ કરવો.
<p>લસણ</p>	<p>ઉગાવો / વૃદ્ધિ</p>	<p>ચુસીયા</p>	<ul style="list-style-type: none"> ❖ પાકને એક સરખાં સમયગાળામાં પીયત આપવું. ❖ આ ચુસીયા જીવાતના અસરકારક નિયંત્રણ માટે બ્યુવેરીયા બાઝીયાના ૧.૧૫ વે.પા. નો પ્રથમ છંટકાવ જીવાત દેખાય ત્યારે ૦.૦૦૩૫% (૩૦ ગ્રામ/૧૦ લીટર પાણીમાં) બ બીજો ૦.૦૦૭ ટકા (૬૦ ગ્રામ/૧૦ લીટર પાણી) અને ત્રીજો ૦.૦૦૯ ટકા (૮૦ ગ્રામ/૧૦ લીટર પાણી) ૧૦ દિવસના અંતરે કરવા. ૨. ❖ આ ચુસીયા જીવાતના રાસાયણિક નિયંત્રણ માટે ડાયમીથોએટ ૩૦ ઇ.સી. ૧૦ મિ.લી. અથવા ક્વીનાલફોસ ૨૫ ઇ.સી. ૨૦ મિ.લી. દવા ૧૦ લીટર પાણીમાં ભેળવી દવાની અસરકારકતા વધારવા તેમાં સ્ટીકર ઉમેરી દ્રાવણનો છંટકાવ કરવો. ❖ પાકમાં હાથથી નિંદામણ ની કામગીરી કરવી.

કપાસ	ફૂલ / ઝીન્ડવા વિકાસ / વીણી	ગુલાબી ઈયળ	<ul style="list-style-type: none"> ❖ સારો અને નુકશાનવાળો કપાસ જુદો વીણવો. સારા કપાસનો સંગ્રહ કરવો કે બજારમાં વેંચવો જ્યારે નુકશાનવાળા કપાસનો નાશ કરવો. ❖ કપાસ જેમ જેમ પાકતો જાય તેમ તેમ વીણી કરવી અને વીણી સવારનાસમયે કરવી. ❖ પાકને જરૂરીયાત મુજબ પીયત આપવું. ❖ છેલ્લી વીણી બાદ પશુ ચરાણ કરાવવું. નવી વાવણી પહેલા જુના કપાસના બાકી રહેલ કચરાઓનો સળગાવીને નાશ કરવો.
તુવેર	ફૂલ / શીંગ બંધાવી	ચુસીયા	<ul style="list-style-type: none"> ❖ પ્રોપરગાઈટ ૫૭ ઈસી અથવા સ્પાયરોમેસીફેન ૨૨.૯ એસસી ૧૦ મિલી/૧૦ લી. નો છંટકાવ કરીનેતુવેર નો વ્યંધત્વ વાયરસ અટકાવી શકાય છે. ❖ પાકમાંહાથથી નિંદામણઅને આંતરખેડની કામગીરી કરવી. ❖ પાકને જરૂરીયાત મુજબ પીયત આપવું. ❖ તુવેરના પાકમાં ૫૦ % ફુલ બેસવાની અવસ્થાએ ચુસીયા જીવાતના નિયંત્રણ માટે ૧૫ મીલી પોલીટ્રીન અથવા ૨૦ ગ્રામ એસીફેટ અથવા ૫ મીલી ઈન્ડોક્ષાકાર્બ અથવા ૨૫ મીલી પ્રોફેનોફોસ દવાને ૧૦લીટર પાણીમાં ભેળવી છંટકાવ કરવો.
એરંડા	ફૂલ/ ગળ બંધાવા	ઝાળ અને પાનના ટપકાનો રોગ	<ul style="list-style-type: none"> ❖ ઝાળ અને પાનનાં ટપકાનાં રોગમાટેમેન્કોઝેબ ૭૫% વે.પા. ૨૬ ગ્રામ/૧૦ લી. અથવા કોપર ઓક્સીક્લોરાઈડ ૫૦% વે.પા. ૪૦ ગ્રામ/૧૦ લી. મુજબ છંટકાવ કરવો. ❖ પાકમાં હાથથી નિંદામણ અને આંતરખેડની કામગીરી કરવી. ❖ પાકને જરૂરીયાત મુજબ પીયત આપવું. ❖ એરંડામાં ઘોડીયા ઈયળના નિયંત્રણ માટે ૨૦ મીલી ક્વીનાલ્ફોસ (૧.૫ % ભુકી) અથવા ૪૦ ગ્રામ કાર્બારીલ ૧૦ લી. પાણીમાં ભેળવી છંટકાવ કરવો.
શાકભાજી	વુધ્ધી/ફુલ/ ફળ	-	<ul style="list-style-type: none"> ❖ આ સમયગાળા દરમિયાન દવા છંટકાવની કામગીરી કરવી. ❖ પાકમાં હાથથી નિંદામણ અને આંતરખેડની કામગીરી કરવી. ❖ શાકભાજી પાકોને સમયસર પીયત આપવું.

0	0	0	0	0	વરસાદ(મિમી)	0	0	0	0	0
33.0	-	32.8	26.5	26.9	મહત્તમ તાપમાન (°સે.ગ્રે)	26	26	30	31	31
16.5	20.1	16.3	15.6	14.6	લઘુત્તમ તાપમાન (°સે.ગ્રે)	14	14	14	15	15
ચોખ્ખું	ચોખ્ખું	ચોખ્ખું	મોટેભાગે ચોખ્ખું	ચોખ્ખું	વાદળની સ્થિતિ	ચોખ્ખું	ચોખ્ખું	ચોખ્ખું	ચોખ્ખું	અંશત વાદળછાયું
54	52	51	39	34	સવારના લેજના ટકા	42	39	36	43	44
44	-	40	35	34	બપોરબાદ ના લેજના ટકા	16	24	23	16	21
1.6	4.5	3.9	4.5	4.5	પવનની ગતિ (કિમી/કલાક)	24.4	23.1	16.4	13.6	11.6
66	40	66	40	40	પવનની દિશા (ડિગ્રી)	24	32	55	92	44

સામાન્ય સલાહ

ભારત સરકારશ્રીના હવામાન વિભાગ તરફથી મળેલ હવામાન આગાહીની માહિતી અનુસાર અત્રેના ગ્રામીણ કૃષિ મૌસમ સેવા યોજના, જૂનાગઢ કૃષિ યુનિવર્સિટી, જૂનાગઢ તરફથી જણાવવામા આવે છે કે દક્ષિણ સૌરાષ્ટ્ર ખેત આબોહવાકીય વિસ્તારના ગીર સોમનાથ જીલ્લામાં આગામી તારીખ ૧૮/૧૨/૨૦૨૧ થી ૨૨/૧૨/૨૦૨૧ દરમિયાન આકાશ મુખ્યત્વે આગામી પાંચ દિવસોમાં ચોખ્ખું થી અંશત વાદળછાયું રહેશે, જીલ્લામાં આગામી પાંચ દિવસો દરમિયાન વરસાદની શક્યતાઓ નથી. પવનની ઝડપ ૧૧.૮ થી ૨૪.૫ કીમી/કલાક રહેવાની શક્યતા રહેશે. આ સમયગાળામાં મહત્તમ તાપમાન ૨૬ થી ૩૧ ડીગ્રી સેન્ટીગ્રેડ રહેશે તેમજ લઘુત્તમ તાપમાન ૧૪ થી ૧૬ ડીગ્રી સેન્ટીગ્રેડ રહેવાની સંભાવના છે.

✦ માન્ય વરસાદની સૂચી મુજબ ગીર સોમનાથ જીલ્લામાં ૧૮ નવેમ્બર થી ૧૫ ડિસેમ્બર, ૨૦૨૧ ના સમયગાળા દરમિયાન હળવી લેજની સ્થિતિ જોવા મળેલ છે.

✦ સાપ્તાહિક વરસાદ આગાહીની સૂચી મુજબ સૌરાષ્ટ્ર અને કચ્છનાં વિસ્તારોમાં તા.૨૨/૧૨/૨૦૨૧ થી તા. ૨૮/૧૨/૨૦૨૧ સામાન્ય થી ઉપર વરસાદની શક્યતાઓ છે.

✦ મેઘદૂત એપ્લિકેશન:- કૃષિ હવામાન સલાહ સેવા અને હવામાન આગાહી અંગેની જાણકારી મેળવવા માટે ડાઉનલોડ કરો મેઘદૂત એપ્લિકેશન કે જે ખેડૂતોને તેમની સ્થાનિક ભાષામાં સ્થાન, પાક અને પશુધન વિશે હવામાન આધારિત કૃષિ સલાહ પ્રદાન કરશે.

✦ મેઘદૂત એપ્લિકેશનને ડાઉનલોડ કરવા માટે નીચેની લિંક પર ક્લિક કરો.

એન્ડ્રોઇડ(મોબાઇલ)ઉપયોગકર્તા: <https://play.google.com/store/apps/details?id=com.aas.meghdoot>

આઈ.ઓ.એસ.ઉપયોગકર્તા:- <https://apps.apple.com/in/app/meghdoot/id1474048155>

✚ કોરોના(કોવીડ-૧૯) રોગચાળાની મહામારી ના લીધે, ખેડૂતમિત્રો એ ખેતર પરખેતીની કામગીરી દરમિયાન ખેત સાધનો/ ઓજારો અને ખેત મજુરો સાથે એકબીજાથી સામાજિક અંતર રાખવું અને તે માટે નીસાવધાની અને સલામતી રાખવી તેમજ અગમચેતી જાળવવી.

ઠંડીની લહેર સામે કૃષિ અને પશુપાલનમાં લેવાનાં થતાં તકેદારીનાં પગલાં :-

❖ કૃષિ :-

- ✚ ઠંડીથી પાકમાં થતાં નુકશાન ને બચાવવાં માટે હળવું અને વાંરવાર તેમજ કુવારા પધ્ધતિથી સાંજના સમયે પિયત આપવું.
- ✚ ચણા, રાઈ અને રાજમાં જેવા પાકોને ઠંડીની લહેર થી બચાવવાં માટે મંદ સાંદ્રતા વાળું સલ્ફ્યુરિક એસીડ ૦.૧ % અથવા થાયોરીયા ૫૦૦ પી પી એમ ૧૦૦૦ લીટરમાં પાણી સાથે મીશ્ર કરીને આપવું.
- ✚ વધારે ઠંડીની પરિસ્થિતીમાં પાકનાં મૂળની પોષકતત્વો લેવાની પ્રક્રિયા ઓછી થય જાય છે તેથી આ સમયગાળામાં જમીનમાં પોષકદ્રવ્યો આપવા નહી.
- ✚ પાકમાં આતંરખેડ આ ઠંડીની લહેર દરમિયાન કરવી નહી કેમ કે જમીનમાંથી ઉર્જાનું વહન થઈ જાય છે.

❖ બાગાયત:-

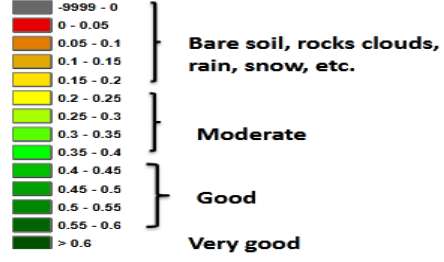
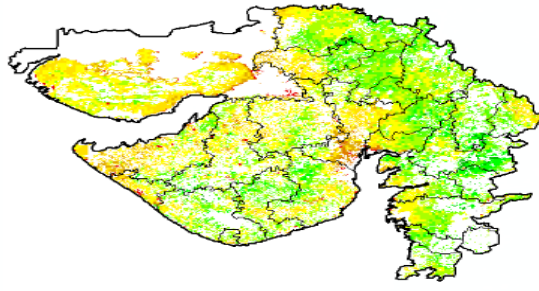
- ✚ પુખ્ત ફળાઉ પાકને ઠંડીથી બચાવવાં માટે સરકંડા/પ્લાસ્ટિકની થેલી/સુતરનાં કંતાન નું આવરણ કરવું.
- ✚ કેળાંની લુમોને કાણાવાળી પોલીથીનની થેલી વડે આવરણ કરવું.

❖ પશુપાલન:-

- ✚ પશુઓને રાત્રીના સમયગાળામાં પશુ રહેઠાણની અંદર રાખવાં અને શક્ય હોય તો ઠંડી થી બચવા માટે સૂકી પથારી કરવી.
- ✚ ઠંડીના સમયગાળામાં પશુઓને તંદુરસ્ત અને ઠંડીથી બચાવવાં માટે પ્રોટીન અને મિનરલ યુક્ત ખોરાક આપવો.
- ✚ મરઘાંઓને ઠંડી થી બચાવવાં માટે કૃત્રીમ પ્રકાશનો મરઘાંઘરમાં કરવો.
- ✚ વધારે ઠંડીના સમયગાળામાં પશુઓ અને બકરીને સવાર નાં સમયે ચરાવવા માટે જવું નહી.
- ✚ રાત્રીનાં સમયગાળે પશુઓ અને બકરીઓને ખુલ્લાં માં બહાર રાખવાં નહી.

NOAA/VIIRS/BLENDED NDVI Composite ending on Week no 49
(03.12.2021 to 09.12.2021) over Agricultural region

Gujarat



Agricultural vigour is good over isolated places of the state.

Source: <https://www.star.nesdis.noaa.gov>

પાકનું નામ	પાક અવસ્થા	રોગ/જીવાત/ જાત	કૃષિ સલાહ
ઘઉં	ઉગાવો/ વૃદ્ધિ	ઉધઈ	<ul style="list-style-type: none"> ❖ પાકને એકસરખાં સમયગાળામાં પીયત આપવું. ❖ ઘઉંના ઉભા પાકમાં ઉધઈનો ઉપદ્રવ શરૂ થતો જણાય તો તુરત જ એક હેક્ટર પાક વિસ્તાર માટે ફીપ્રોનીલ ૫ એસસી ૧.૬૦૦ લિટર અથવા ક્લોરપાયરીફોસ ૨૦ ઈસી ૧.૫ લિટર દવાને ૧૦૦ કિ.ગ્રા. રેતી સાથે મિશ્રણ કરી બરાબર ભેળવીને દવાની માવજત આપેલ રેતી ઘઉંના ઉભા પાકમાં પુંખવી અને ત્યાર બાદ પાકને હળવું પીયત આપવું. ❖ વાવેતર બાદ ૩૦ થી ૩૫ દિવસે નિદામણ નિયંત્રણ માટે ૨૦ મીલી ૨,૪ ડી. અથવા મેટસલ્ફ્યુરન મિથાઈલ ૦.૮ ગ્રામ ૧૦ લીટર પાણીમાં ભેળવી છંટકાવ કરવો. ❖ પાકમાં હાથથી નિંદામણ ની કામગીરી કરવી.
ચણા	ઉગાવો / વૃદ્ધિ	લીલી ઈંચળ	<ul style="list-style-type: none"> ❖ પાકને એકસરખાં સમયગાળામાં પીયત આપવું. ❖ જીવાતની સમયસર મોજણી કરવી. ❖ ૪૦-૫૦ બર્ડ પર્ચીસ મુકવા. ❖ ફેરોમોન ટ્રેપ ૪૦/હે. મુજબ અને પ્રકાશ પિંજર ૧/હે. મુજબ ગોઠવવા. ❖ કડવી મેહંદીનો ભૂકો અથવા મામેજવાનો ભૂકો અથવા રતનજ્યોતનો ભૂકો અથવા લીમડાના પાનનો ૫ ટકા અર્ક

			<p>જીવાતની શરૂઆત થયે દર ૧૫ દિવસે છંટકાવ કરવો.</p> <p>❖ પાકમાં હાથથી નિંદામણ અને આંતરખેડની કામગીરી કરવી.</p>
ઘાણા	ઉગાવો / વૃદ્ધિ	મોલો	<p>❖ વધારે પડતું પાણી આપવું નહિ.</p> <p>❖ પાકને એક સરખાં સમયગાળામાં પીયત આપવું.</p> <p>❖ પાકમાં હાથથી નિંદામણ ની કામગીરી કરવી.</p> <p>❖ મોલોનાં પરિક્ષણ માટે પીળા ચીકણા પીંજર પ્રતિ હેક્ટેરે ૧૦ પ્રમાણે ગોઠવવા.</p>
લસણ	ઉગાવો / વૃદ્ધિ	યુસીયા	<p>❖ પાકને એક સરખાં સમયગાળામાં પીયત આપવું.</p> <p>❖ આ યુસીયાજીવાતના અસરકારક નિયંત્રણ માટે બ્યુવેરીયા બાઝીયાના ૧.૧૫ વે.પા. નો પ્રથમ છંટકાવ જીવાત દેખાય ત્યારે ૦.૦૦૩૫% (૩૦ ગ્રામ/૧૦ લીટર પાણીમાં)૬ બીજો ૦.૦૦૭ ટકા (૬૦ ગ્રામ/૧૦ લીટર પાણી) અને ત્રીજો ૦.૦૦૯ ટકા (૮૦ ગ્રામ/૧૦ લીટર પાણી) ૧૦ દિવસના અંતરે કરવા.</p> <p>❖ આ યુસીયા જીવાતના રાસાયણિક નિયંત્રણ માટે ડાયમીથોએટ ૩૦ ઇ.સી. ૧૦ મિ.લી. અથવા ક્વીનાલફોસ ૨૫ ઇ.સી. ૨૦ મિ.લી. દવા ૧૦ લીટર પાણીમાં ભેળવી દવાની અસરકારકતા વધારવા તેમાં સ્ટીકર ઉમેરી દ્રાવણનો છંટકાવ કરવો.</p>
તુવેર	ફૂલ / શીંગ બંધાવી	યુસીયા	<p>❖ પાકને જરૂરીયાત મુજબ પીયત આપવું.</p> <p>❖ તુવેરના પાકમાં ૫૦ % ફુલ બેસવાની અવસ્થાએ યુસીયા જીવાતના નિયંત્રણ માટે ૧૫ મીલી પોલીટ્રીન અથવા ૨૦ ગ્રામ એસીકેટ અથવા ૫ મીલી ઈન્ડોક્ષાકાર્બ અથવા ૨૫ મીલી પ્રોફેનોફોસ દવાને ૧૦લીટર પાણીમાં ભેળવી છંટકાવ કરવો.</p>
શાકભાજી	વૃદ્ધી/ફુલ/ ફળ	-	<p>❖ આ સમયગાળા દરમિયાન દવા છંટકાવની કામગીરી કરવી.</p> <p>❖ પાકમાં હાથથી નિંદામણ અને આંતરખેડની કામગીરી કરવી.</p> <p>❖ શાકભાજી પાકોને સમયસર પીયત આપવું.</p> <p>❖ શાકભાજીના પાકોને નીદામણ મુક્ત કરવું અને નિયમિત પિયત આપવું. શાકભાજી ને સમયસર ઉતારી ગ્રેડીંગ કરી</p>

			બજારમાં મુકવા.
પશુપાલન	-	-	<ul style="list-style-type: none"> ❖ પશુઓને યોગ્ય આહાર આપવો & પીવા માટે ચોખ્ખું હુંફાળું ગરમ પાણી આપવું અને પશુઓના રહેઠાણ ચોખ્ખા રાખવા. ❖ માખી મચ્છરથી રક્ષણ માટે ફીનાઈલ છાટવું. ❖ પશુઓને યોગ્ય આહારમાં ખનિજયુક્ત મિશ્રણ સાથે સંગ્રહિત ચારા આપો. ચારા ને સલામત સ્થળે સંગ્રહિત કરવો જોઈએ. ❖ ચારા માટે ચાફ કટર વાપરો. ❖ પશુઓમાં ઈતરડીના નિયંત્રણ માટે ડેલ્ટામેથ્રીન અથવા એમીટાઝ ૨ મીલી/ ૧ લીટર પાણીમાં નાખીને છાટવી. ❖ દુધાળા પશુઓના આઉને ઝીંક ઓક્સાઈડ અથવા બોરીક પાવડરથી બરાબર સાફ કરવા. ❖ શિયાળા ત્રૂતુમાં અતિશય ઠંડા સીધા પવનથી રક્ષણ માટે પશુઓને શેડમાં બાંધવા અને કંતાન કોથળાનો ઉપયોગ કરવો.

યાંત્રિક અધિકારી
ગ્રામીણ કૃષિ મૌસમ સેવા
જી.કૃ.યુ.



Gramin Krushi Mausam Seva (GKMS)
Agro meteorological Cell
Department of Agronomy
Junagadh Agricultural University
Junagadh-362001



E-mail: amfujnd@yahoo.com Phone: 0285-2670139

Agromet Advisory Service Bulletin for Junagadh District of South Saurashtra Agro-Climatic Zone
(Issued jointly by Junagadh Agricultural University and India Meteorological Department)

(#AZADI KA AMRIT MAHOTSAV#)

Day:- Friday

Date: 17-12-2021

Agromet Advisory Service bulletin. No:- 075 (2021-22)

Observed Weather during last Five days (Dated 12 th to 16 th December, 2021)					Weather Parameters	Weather Forecast upcoming Five days (Valid for 18 th to 22 nd December, 2021) until 08:30 hrs of 22-12-2021				
12/12	13/12	14/12	15/12	16/12	Date	18/12	19/12	20/12	21/12	22/12
0	0	0	0	0	Rainfall(mm)	0	0	0	0	0
31.4	31.2	30.4	27.5	27.2	T _{max} (°C)	28	28	29	30	30
15.3	15.3	13.8	16.2	16.0	T _{min} (°C)	9	9	9	9	10
0	0	0	0	0	Cloud Cover	0	0	0	0	4
68	70	48	52	31	RH-I (%)	39	30	27	26	29
43	44	30	30	-	RH-II (%)	18	24	20	15	14
3.2	3.2	2.8	6.1	6.4	Wind speed (km/hr)	18.6	18.5	15.0	10.0	8.5
70	25	25	320	-	Wind direction	22	27	68	68	56

Agro meteorological Advisories

General Advice	<p>Rain fall</p> <p>Temperature</p> <p>RH (%)</p> <p>Wind Direction and Wind Speed</p>	<p>As per IMD Forecast, There is forecasting of no rainfall occurs during next five days. Sky will be remaining clear to partly cloudy.</p> <p>Maximum and minimum temperature likely to be in range of 28 - 30°C and 09 - 10°C, respectively.</p> <p>The Relative Humidity is likely to be in the range of 14 – 39 %.</p> <p>Direction and speed of wind is N, NE & E and 08.5 – 18.6 km/h, respectively.</p>
-----------------------	--	---

✚ **Standardized Precipitation Index:** - For the period of 18th November to 15th December, 2021 for Junagadh district considered under the mildly dry condition.

✚ **AS per ERFIS products, An above rainfall may occur in Saurashtra & Kutch region during 22nd to 28th December, 2021.**

✚ **MEGHDOOT Mobile Application**:- **Download** the MEGHDOOT mobile application for Agromet Advisory Services and information on weather forecasting, which will provide weather based agricultural advice to farmers for their location, crops and livestock in their local language.

Click on the following link to download the MEGHDOOT application:

Android users: <https://play.google.com/store/apps/details?id=com.aas.meghdoot>

IOS users: <https://apps.apple.com/in/app/meghdoot/id1474048155>

❖ **Due to pandemic of CORONA (COVID-19), Farmers should maintain social distancing and safety precaution while handling farm machines and labour in the field.**

Precaution should be taken on cold wave conditions in Agriculture and Animal Husbandry

❖ **Agriculture:-**

✚ Apply light and frequent irrigation / sprinkler irrigation in the evening hours to protect the crops from cold injury.

✚ To protect sensitive crops like mustard, rajmah and gram from frost attack, spray dilute Sulphuric Acid @ 0.1% (1 litre H₂SO₄ in 1000 litres of water) or thiourea @ 500 ppm (500 gm thiourea in 1000 litres of water).

✚ Plant can't uptake nutrient due to poor root activity so don't apply any fertilizer or nutrient to soil during cold weather condition.

✚ Do not be carry out Interculturing in crops; loose surface reduces the conduction of heat from lower surface.

❖ **Horticulture:-**

✚ Cover young fruit plants with Sarkanda / straw / polythene sheets / gunny bags.

✚ Cover banana bunches with porous polythene bags.

❖ **Animal Husbandry:-**

✚ Keep cattle inside the sheds during night and provide dry bedding to protect them from cold.

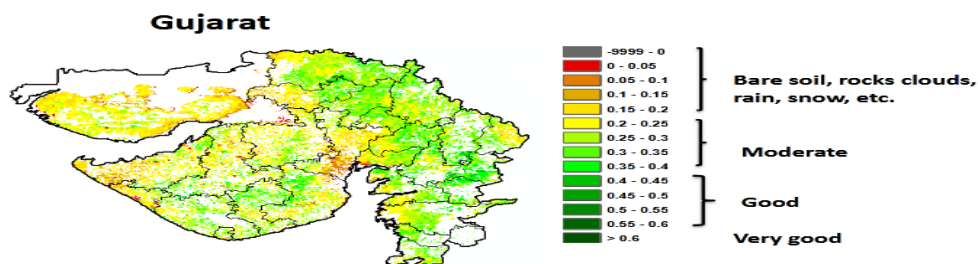
✚ Increase protein level and minerals in the feed concentrate to keep the animals healthy to cope up with the cold condition.

✚ In Poultry, keep the chicks warm by providing artificial light in the poultry sheds.

✚ Do not allow cattle/goats grazing during morning hours.

✚ Do not keep cattle/goat in the open during night time.

NOAA/VIIRS/BLENDED NDVI Composite ending on Week no 49
(03.12.2021 to 09.12.2021) over Agricultural region



Source: <https://www.star.nesdis.noaa.gov>

Crop	Variety/ Pest/Insect	Stage	Agro met Advisories
Wheat	Termite	Germination / Vegetative / Tillering	<ul style="list-style-type: none"> ➤ Apply irrigation to the crop at regular interval. ➤ Apply chlorpyrifos 20 EC 1.5 litre or fipronil 5 SC 1.6 litre in 100 kg of sand, mix it and spread it and give the light irrigation or through irrigation (chemigation) for the control of termite. ➤ At 30-35 days after sowing spray 20 ml 2-4-D ethyle easter or Metasulfuron 0.8 gm/10 liters of water to control broad leafy weeds in wheat crop. ➤ Hand weeding operation should be carry out.
Chickpea	Pod borer	Germination / Vegetative	<ul style="list-style-type: none"> ➤ Apply irrigation to the crop at regular interval. ➤ Regular monitoring of gram pod borer during entire crop season. ➤ Set up the bird perches 40-50 for pod borer Instantiation of pheromone trap 40/ha and

			<p>light trap 1/ha.</p> <ul style="list-style-type: none"> ➤ Spraying of kadvi mehadi leaf extract or mamejva leaf extract or Jatropha leaf extract or five per cent neem leaf extract at 15 days interval from the date of pest infestation. ➤ Hand weeding and interculturing operation should be carry out.
Coriander	Aphid	Germination / Vegetative	<ul style="list-style-type: none"> ➤ Over irrigation should be avoided. ➤ Apply irrigation to the crop at regular interval. ➤ Hand weeding operation should be carry out. ➤ Set up yellow stick trap @ 10/ha to monitor aphid population.
Garlic	Thrips	Germination / Vegetative	<ul style="list-style-type: none"> ➤ Apply irrigation to the crop at regular interval. ➤ For management of thrips, apply schedule spraying of Beauveria bassiana 1.15 WP (min 2 x 10⁶ cfu/g), first spray at initiation of pest infestation 0.0035% (30 g/10 l of water). Subsequent second 0.007% (60 g/10 l of water) and third 0.009% (80 g/10 l of water) spray at 10 days interval. ➤ To chemical control of thrips, spray Dimethoate 30 EC (10 ml/10 l. of water) or Quinalphos 25 EC (20 ml/10 l. of water). ➤ Hand weeding operation should be carry out.
Cotton	Pink bollworm	Boll development /	<ul style="list-style-type: none"> ➤ Picking of clean and infested cotton may be carried out separately. Clean cotton may be

		Picking	<p>stored or marketed. Infested cotton should be destroyed.</p> <ul style="list-style-type: none"> ➤ Picking of cotton should be carried out during morning hours. ➤ Apply irrigation to the crop at critical stage. ➤ Allow grazing by animals immediate to final picking. Pulled out stalks should be burnt off in situ before ploughing the field.
Pigeon pea	Sucking pest	Flowering / Pod formation	<ul style="list-style-type: none"> ➤ Apply irrigation to the crop at critical stage. ➤ For the control of sucking pest at 50 % flowering, spray 15 ml politrin OR 20 gm acephate OR 50 ml endoxacarb OR 25 ml profenophos in 10 liter of water.
Castor	Blight and Leaf spot	Capsule formation / development	<ul style="list-style-type: none"> ➤ To control of blight and leaf spot, spray with Mancozeb 75 % WP 26 g/10 lit or copper oxichloride 50 % WP 40g/10 lit. ➤ Hand weeding and interculturing operation should be carry out. ➤ Apply irrigation to the crop at critical stage. ➤ For the control of castor semi looper, spray 20 ml quinalphos (1.5 % powder) OR 40 gm carbaryl in 10 liter of water.
Vegetable crops	-	Sowing/ Flowering/ Fruiting	<ul style="list-style-type: none"> ➤ To the spray of agrochemicals during this period. ➤ Hand weeding and interculturing operation should be carry out. ➤ Apply irrigation to the crop at regular interval. ➤ Keep vegetable crop weed free, apply irrigation regularly and send vegetable fruit to the market often grading.
Livestock	-	-	<ul style="list-style-type: none"> ➤ To provide adequate food & clean light

			<p>warm water for drinking and keep the animals clean shed.</p> <ul style="list-style-type: none"> ➤ Spray phenyl in the animal shed to avoid flies and mosquitoes. ➤ Give stored fodder with mineral mixture. Fodder should be stored at safe place. ➤ Feed silage & hay material along with concentrate feed. ➤ Use chaff cutter for fodder. ➤ For the control of tick and other parasites, spray deltemethrin or aemitaz 2 ml in 1 litre of water. ➤ Udder of milking animals must be properly clean with zinc oxide or boric powder. ➤ Protection of animal due to the cold winter season cattle transfer to the shed.
--	--	--	---

	<p>Gramin Krushi Mausam Seva (GKMS) Agro meteorological Cell Department of Agronomy Junagadh Agricultural University Junagadh-362001 E-mail: amfujnd@yahoo.com Phone: 0285-2670139</p>	
---	--	---

**Agromet Advisory Service Bulletin for Porbandar District of South Saurashtra Agro-Climatic Zone
(Issued jointly by Junagadh Agricultural University and India Meteorological Department)**

(#AZADI KA AMRIT MAHOTSAV#)

Day:-Friday

Date: 17-12-2021

Agromet Advisory Service bulletin. No:-075 (2021-22)

<p>Observed Weather during last Five days (Dated 12th to 16th December, 2021)</p>	<p>Weather Parameters</p>	<p>Weather Forecast upcoming Five days (Valid for 18th to 22nd December, 2021) until 08:30 hrs of 22-12-2021</p>
---	----------------------------------	--

12/12	13/12	14/12	15/12	16/12	Date	18/12	19/12	20/12	21/12	22/12
0	0	0	0	0	Rainfall(mm)	0	0	0	0	0
32.0	-	30.6	29.2	28.0	Tmax (°C)	28	29	30	31	32
17.0	16.8	16.0	12.2	11.4	Tmin (°C)	10	10	10	11	12
0	0	0	2	0	Cloud Cover	0	0	0	0	3
56	54	46	65	61	RH-I (%)	39	31	25	27	41
48	-	38	20	17	RH-II (%)	19	24	23	18	21
9.3	7.4	5.6	5.6	5.6	Wind speed (km/hr)	24.5	23.1	18.5	13.8	11.8
20	110	29	36	20	Wind direction	24	32	66	72	45

Agro meteorological Advisories

General Advice	<p>Rain fall</p> <p>Temperature</p> <p>RH (%)</p> <p>Wind Direction and Wind Speed</p>	<p>As per IMD Forecast, There is forecasting of no rainfall occurs during next five days. Sky will be remaining clear to partly cloudy.</p> <p>Maximum and minimum temperature likely to be in range of 28 - 32°C and 10 - 12°C, respectively.</p> <p>The Relative Humidity is likely to be in the range of 19 – 41 %.</p> <p>Direction and speed of wind is to be NE & E and 11.8 – 24.5 km/h, respectively.</p>
-----------------------	--	--

❖ **Standardized Precipitation Index:** - For the period **18th November to 15th December, 2021** for Porbandar district considered under the mildly wet condition.

❖ **AS per ERFIS products, An above rainfall may occur in Saurashtra & Kutch region during 22nd to 28th December, 2021.**

❖ **MEGHDOOT Mobile Application:-** **Download** the MEGHDOOT mobile application for Agromet Advisory Services and information on weather forecasting, which will provide weather based agricultural advice to farmers for their location, crops and livestock in their local language.

Click on the following link to download the MEGHDOOT application:

Android users: <https://play.google.com/store/apps/details?id=com.aas.meghdoot>

IOS users: <https://apps.apple.com/in/app/meghdoot/id1474048155>

❖ **Due to pandemic of CORONA (COVID-19), Farmers should maintain social distancing and safety precaution while handling farm machines and labour in the field.**

Precaution should be taken on cold wave conditions in Agriculture and Animal Husbandry

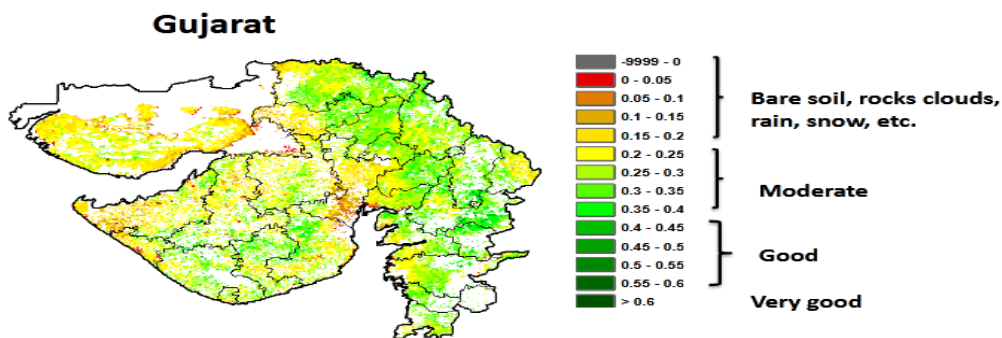
❖ **Agriculture:-**

✚ Apply light and frequent irrigation / sprinkler irrigation in the evening hours to protect the crops

from cold injury.

- ✚ To protect sensitive crops like mustard, rajmah and gram from frost attack, spray dilute Sulphuric Acid @ 0.1% (1 litre H₂SO₄ in 1000 litres of water) or thiourea @ 500 ppm (500 gm thiourea in 1000 litres of water).
- ✚ Plant can't uptake nutrient due to poor root activity so don't apply any fertilizer or nutrient to soil during cold weather condition.
- ✚ Do not be carry out Interculturing in crops; loose surface reduces the conduction of heat from lower surface.
- ❖ **Horticulture:-**
- ✚ Cover young fruit plants with Sarkanda / straw / polythene sheets / gunny bags.
- ✚ Cover banana bunches with porous polythene bags.
- ❖ **Animal Husbandry:-**
- ✚ Keep cattle inside the sheds during night and provide dry bedding to protect them from cold.
- ✚ Increase protein level and minerals in the feed concentrate to keep the animals healthy to cope up with the cold condition.
- ✚ In Poultry, keep the chicks warm by providing artificial light in the poultry sheds.
- ✚ Do not allow cattle/goats grazing during morning hours.
- ✚ Do not keep cattle/goat in the open during night time.

**NOAA/VIIRS/BLENDED NDVI Composite ending on Week no 49
(03.12.2021 to 09.12.2021) over Agricultural region**



Source: <https://www.star.nesdis.noaa.gov>

Crop	Variety/ Pest / Insect	Stage	Agro met Advisories
Wheat	Termite	Germination / Vegetative / Tillering	<ul style="list-style-type: none"> ➤ Apply irrigation to the crop at regular interval. ➤ Apply chlorpyrifos 20 EC 1.5 litre or fipronil 5 SC 1.6 litre in 100 kg of sand, mix it and spread it and give the light irrigation

			<p>or through irrigation (chemigation) for the control of termite.</p> <ul style="list-style-type: none"> ➤ At 30-35 days after sowing spray 20 ml 2-4-D ethyleeaster or Metasulfuron 0.8 gm/10 liters of water to control broad leafy weeds in wheat crop. ➤ Hand weeding operation should be carry out.
Chickpea	Aphid	Germination / Vegetative	<ul style="list-style-type: none"> ➤ Apply irrigation to the crop at regular interval. ➤ Regular monitoring of gram pod borer during entire crop season. ➤ Set up the bird perches 40-50 for pod borer Instantiation of pheromone trap 40/ha and light trap 1/ha. ➤ Spraying of kadvi mehadi leaf extract or mamejva leaf extract or Jatropha leaf extract or five per cent neem leaf extract at 15 days interval from the date of pest infestation. ➤ Hand weeding and Interculturing operation should be carry out.
Cumin	Thrips	Germination / Vegetative	<ul style="list-style-type: none"> ➤ Apply irrigation to the crop at regular interval. ➤ Spray acephate75 SP 10 gram per 10 liter of water to control thrips. ➤ Hand weeding and interculturing operation should be carry out. ➤ Spray Beauveria bassiana 1.15 WP (Min.

			2x10 ⁶ cfu/g) 0.007 % (60 g/10 l of water) for management of thrips.
Garlic	Thrips	Germination / Vegetative	<ul style="list-style-type: none"> ➤ Apply irrigation to the crop at regular interval. ➤ For management of thrips, apply schedule spraying of Beauveria bassiana 1.15 WP (min 2 x 10⁶ cfu/g), first spray at initiation of pest infestation 0.0035% (30 g/10 l of water). Subsequent second 0.007% (60 g/10 l of water) and third 0.009% (80 g/10 l of water) spray at 10 days interval. ➤ To chemical control of thrips, spray Dimethoate 30 EC (10 ml/10 l. of water) or Quinalphos 25 EC (20 ml/10 l. of water). ➤ Hand weeding operation should be carry out.
Cotton	-	Boll development / Picking	<ul style="list-style-type: none"> ➤ Picking of clean and infested cotton may be carried out separately. Clean cotton may be stored or marketed. Infested cotton should be destroyed. ➤ Picking of cotton should be carried out during morning hours. ➤ Apply irrigation to the crop at critical stage. ➤ Allow grazing by animals immediate to final picking. Pulled out stalks should be burnt off in situ before ploughing the field.
Pigeon pea	sucking pest	Flowering / Pod formation	<ul style="list-style-type: none"> ➤ Apply irrigation to the crop at critical stage. ➤ For the control of sucking pest at 50 % flowering, spray 15 ml politrin OR 20 gmacephate OR 50 ml endoxacarb OR 25 ml profenophos in 10 liter of water.
Castor	Blight and	Flowering /	<ul style="list-style-type: none"> ➤ To control of blight and leaf spot, spray

	Leaf spot	Capsule formation	<p>with Mancozeb 75 % WP 26 g/10 lit or copper oxichloride 50 % WP 40g/10 lit.</p> <ul style="list-style-type: none"> ➤ Hand weeding and interculturing operation should be carry out. ➤ Apply irrigation to the crop at critical stage. ➤ For the control of castor semi looper, spray 20 ml quinalphos (1.5 % powder) OR 40 gmcarbaryl in 10 liter of water.
Vegetable crops	-	Sowing/ Flowering/ Fruiting	<ul style="list-style-type: none"> ➤ To the spray of agrochemicals during this period. ➤ Hand weeding and interculturing operation should be carry out. ➤ Apply irrigation to the crop at regular interval. ➤ Keep vegetable crop weed free, apply irrigation regularly and send vegetable fruit to the market often grading.
Livestock	-	-	<ul style="list-style-type: none"> ➤ To provide adequate food & clean light warm water for drinking and keep the animals clean shed. ➤ Spray phenyl in the animal shed to avoid flies and mosquitoes. ➤ Give stored fodder with mineral mixture. Fodder should be stored at safe place. ➤ Feed silage & hay material along with concentrate feed. ➤ Use chaff cutter for fodder. ➤ For the control of tick and other parasites, spray deltemethrin or aemitaz 2 ml in 1 litre of water.

		<ul style="list-style-type: none"> ➤ Udder of milking animals must be properly clean with zinc oxide or boric powder. ➤ Protection of animal due to the cold winter season cattle transfer to the shed.
--	--	---

	<p>Gramin Krushi Mausam Seva (GKMS) Agrometeorological Cell Department of Agronomy Junagadh Agricultural University Junagadh-362001 E-mail: amfujnd@yahoo.com Phone: 0285-2670139</p>	
---	---	---

Agromet Advisory Service Bulletin for Gir Somnath District of South Saurashtra Agro-Climatic Zone
(Issued jointly by Junagadh Agricultural University and India Meteorological Department)

(#AZADI KA AMRIT MAHOTSAV#)

Day:-Friday

Date: 17-12-2021

Agromet Advisory Service bulletin. No:-075 (2021-22)

Observed Weather during last Five days (Dated 12 th to 16 th December, 2021)					Weather Parameters	Weather Forecast upcoming Five days (Valid for 18 th to 22 th December, 2021) until 08:30 hrs of 22-12-2021				
12/12	13/12	14/12	15/12	16/12	Date	18/12	19/12	20/12	21/12	22/12
0	0	0	0	0	Rainfall(mm)	0	0	0	0	0
33.0	-	32.4	29.6	29.1	Tmax (°C)	29	29	30	31	31
19.6	20.1	18.3	16.9	15.9	Tmin (°C)	14	14	15	16	16
0	0	0	1	0	Cloud Cover	0	0	0	0	3
65	62	61	37	35	RH-I (%)	42	37	39	43	44
44	-	50	36	34	RH-II (%)	26	29	24	24	20
1.9	5.6	3.7	5.6	5.6	Wind speed (km/hr)	20.8	21.0	16.7	10.1	9.4
99	50	99	50	50	Wind direction	22	27	32	27	30

Agro meteorological Advisories

General Advice	<p>Rain fall</p> <p>Temperature</p>	<p>As per IMD Forecast, There is forecasting of no rainfall occurs during next five days. Sky will be remaining clear to partly cloudy.</p> <p>Maximum and minimum temperature likely to</p>
-----------------------	---	---

		be in range of 29 - 31°C and 14 - 16°C, respectively.
	RH (%)	The Relative Humidity is likely to be in the range of 20 – 44 %.
	Wind Direction and Wind Speed	Direction and speed of wind is to be N & NE and 09.4 – 21.0 km/h, respectively.

✚ **Standardized Precipitation Index:** - For the period of **18th November to 15th December, 2021** for Gir Somnath district considered under the moderately wet condition.

✚ **AS per ERFIS products, An above Rainfall may occur in Saurashtra & Kutch region during 22nd to 28th December, 2021.**

✚ **MEGHDOOT Mobile Application:-** **Download** the MEGHDOOT mobile application for Agromet Advisory Services and information on weather forecasting, which will provide weather based agricultural advice to farmers for their location, crops and livestock in their local language.

Click on the following link to download the MEGHDOOT application:

Android users: <https://play.google.com/store/apps/details?id=com.aas.meghdoot>

IOS users: <https://apps.apple.com/in/app/meghdoot/id1474048155>

❖ **Due to pandemic of CORONA (COVID-19), Farmers should maintain social distancing and safety precaution while handling farm machines and labour in the field.**

Precaution should be taken on cold wave conditions in Agriculture and Animal Husbandry

❖ **Agriculture:-**

✚ Apply light and frequent irrigation / sprinkler irrigation in the evening hours to protect the crops from cold injury.

✚ To protect sensitive crops like mustard, rajmah and gram from frost attack, spray dilute Sulphuric Acid @ 0.1% (1 litre H₂SO₄ in 1000 litres of water) or thiourea @ 500 ppm (500 gm thiourea in 1000 litres of water).

✚ Plant can't uptake nutrient due to poor root activity so don't apply any fertilizer or nutrient to soil during cold weather condition.

✚ Do not be carry out Interculturing in crops; loose surface reduces the conduction of heat from lower surface.

❖ **Horticulture:-**

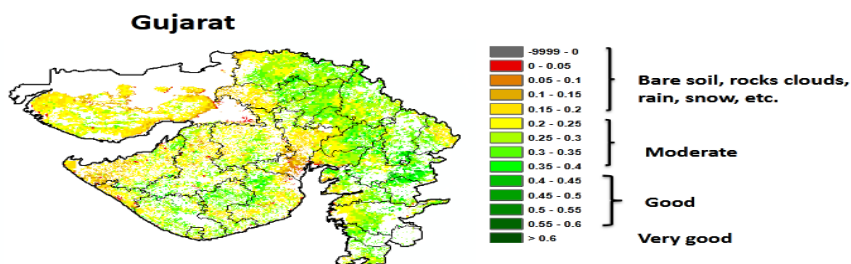
✚ Cover young fruit plants with Sarkanda / straw / polythene sheets / gunny bags.

✚ Cover banana bunches with porous polythene bags.

❖ **Animal Husbandry:-**

- Keep cattle inside the sheds during night and provide dry bedding to protect them from cold.
- Increase protein level and minerals in the feed concentrate to keep the animals healthy to cope up with the cold condition.
- In Poultry, keep the chicks warm by providing artificial light in the poultry sheds.
- Do not allow cattle/goats grazing during morning hours.
- Do not keep cattle/goat in the open during night time.

NOAA/VIIRS/BLENDED NDVI Composite ending on Week no 49
(03.12.2021 to 09.12.2021) over Agricultural region



Source: <https://www.star.nesdis.noaa.gov>

Crop	Variety/ Pest / Insect	Stage	Agro met Advisories
Wheat	Termite	Germination / Vegetative / Tillering	<ul style="list-style-type: none"> ➤ Apply irrigation to the crop at regular interval. ➤ Apply chlorpyrifos 20 EC 1.5 litre or fipronil 5 SC 1.6 litre in 100 kg of sand, mix it and spread it and give the light irrigation or through irrigation (chemigation) for the control of termite. ➤ At 30-35 days after sowing spray 20 ml 2-4-D ethyleeaster or Metasulfuron 0.8 gm/10 liters of water to control broad leafy weeds in wheat crop. ➤ Hand weeding operation should be carry out.
Chickpea	Pod borer	Germination / Vegetative	<ul style="list-style-type: none"> ➤ Apply irrigation to the crop at regular interval.

			<ul style="list-style-type: none"> ➤ Regular monitoring of gram pod borer during entire crop season. ➤ Set up the bird perches 40-50 for pod borer Instantiation of pheromone trap 40/ha and light trap 1/ha. ➤ Spraying of kadvi mehadi leaf extract or mamejva leaf extract or Jatropha leaf extract or five per cent neem leaf extract at 15 days interval from the date of pest infestation. ➤ Hand weeding and interculturing operation should be carry out.
Coriander	Aphid	Germination / Vegetative	<ul style="list-style-type: none"> ➤ Over irrigation should be avoided. ➤ Apply irrigation to the crop at regular interval. ➤ Hand weeding and interculturing operation should be carry out. ➤ Set up yellow stick trap @ 10/ha to monitor aphid population.
Garlic	Thrips	Vegetative	<ul style="list-style-type: none"> ➤ Apply irrigation to the crop at regular interval. ➤ For management of thrips, apply schedule spraying of Beauveriabassiana 1.15 WP (min 2 x 10⁶ cfu/g), first spray at initiation of pest infestation 0.0035% (30 g/10 l of water). Subsequent second 0.007% (60 g/10 l of water) and third 0.009% (80 g/10 l of water) spray at 10 days interval. ➤ To chemical control of thrips, spray Dimethoate 30 EC (10 ml/10 l. of water) or

			<p>Quinalphos 25 EC (20 ml/10 l. of water).</p> <ul style="list-style-type: none"> ➤ Hand weeding operation should be carry out.
Pigeon pea	sucking pest	Flowering / Pod formation	<ul style="list-style-type: none"> ➤ Apply irrigation to the crop at critical stage. ➤ For the control of sucking pest at 50 % flowering, spray 15 ml politrin OR 20 gmacephate OR 50 ml endoxacarb OR 25 ml profenophos in 10 liter of water.
Sugarcane	-	Vegetative	<ul style="list-style-type: none"> ➤ To the spray of agrochemicals during this period. ➤ Hand weeding and interculturing operation should be carry out. ➤ Apply irrigation to the crop at critical stage.
Vegetable crops	-	Sowing/ Flowering/ Fruiting	<ul style="list-style-type: none"> ➤ To the spray of agrochemicals during this period. ➤ Hand weeding and interculturing operation should be carry out. ➤ Apply irrigation to the crop at regular interval. ➤ Keep vegetable crop weed free, apply irrigation regularly and send vegetable fruit to the market often grading.
Livestock	-	-	<ul style="list-style-type: none"> ➤ To provide adequate food & clean light warm water for drinking and keep the animals clean shed. ➤ Spray phenyl in the animal shed to avoid flies and mosquitoes. ➤ Give stored fodder with mineral mixture. Fodder should be stored at safe place. ➤ Feed silage & hay material along with

			<p>concentrate feed.</p> <ul style="list-style-type: none">➤ Use chaff cutter for fodder.➤ For the control of tick and other parasites, spray deltemethrin or aemitaz 2 ml in 1 litre of water.➤ Udder of milking animals must be properly clean with zinc oxide or boric powder.➤ Protection of animal due to the cold winter season cattle transfer to the shed.
--	--	--	---

Technical Officer
Gramin Krushi Mausam Seva (GKMS)
J.A.U., Junagadh

AMFU, JAU, Junagadh