



ગ્રામીણકૃષિ મૌસમ સેવા
કૃષિ હવામાન સેલ, કૃષિ વિજ્ઞાન વિભાગ
જુનાગઢ કૃષિ યુનિવર્સિટી
જુનાગઢ - ૩૬૨૦૦૧



ઈમેઈલ:-amfujnd@yhaoo.com ફોન નં. ૦૨૮૫-૨૬૭૦૧૩૯

હવામાન આગાહી આધારીત દક્ષિણ સૌરાષ્ટ્ર ખેત આબોહવાકીય વિસ્તારનાં જુનાગઢ જિલ્લા માટે કૃષિ સલાહ બુલેટીન
(કૃષિ હવામાન સેલ, જુનાગઢ કૃષિ યુનિવર્સિટી અને ભારત હવામાન વિભાગ દ્વારા સંપન્ન)

(#આઝાદી નોઅમૃત મહોત્સવ#)

વાર:- મંગળવાર

તારીખ:- ૧૮/૦૧/૨૦૨૨

હવામાન આગાહી આધારીત બુલેટીન: ૦૮૪ (૨૦૨૧-૨૨)

પાછલાપાંચ દિવસનું હવામાન (તારીખ:- ૧૩ થી ૧૭ જાન્યુઆરી, ૨૦૨૨)					હવામાન પરિબલો	હવામાન આગાહી આગામી પાંચ દિવસ માટે (તારીખ:- ૧૯ થી ૨૩ જાન્યુઆરી, ૨૦૨૨) માન્ય ૨૩ જાન્યુઆરી, ૨૦૨૨ સવારના ૮:૩૦ વાગ્યાં સુધી				
૧૩/૦૧	૧૪/૦૧	૧૫/૦૧	૧૬/૦૧	૧૭/૦૧	તારીખ	૧૯/૦૧	૨૦/૦૧	૨૧/૦૧	૨૨/૦૧	૨૩/૦૧
૦	૦	૦	૦	૦	વરસાદ(મિમી)	૦	૦	૦	૫	૦
૨૩.૭	૨૪.૫	૨૬.૦	૨૭.૫	૨૯.૫	મહત્તમ તાપમાન (°સે.ગ્રે)	૩૦	૩૦	૩૧	૩૧	૨૯
૭.૫	૭.૫	૮.૫	૧૧.૨	૧૨.૦	લઘુત્તમ તાપમાન (°સે.ગ્રે)	૧૩	૧૩	૧૩	૧૪	૧૨
ચોખ્ખું	ચોખ્ખું	ચોખ્ખું	ચોખ્ખું	ચોખ્ખું	વાદળની સ્થિતિ	ચોખ્ખું	ચોખ્ખું	ચોખ્ખું	મોટેભાગે ચોખ્ખું	ચોખ્ખું
૮૦	૮૬	૬૯	૭૮	૭૮	સવારના ભેજના ટકા	૩૬	૫૪	૯૫	૯૭	૬૬
૩૫	૪૧	૪૨	૪૩	૪૮	બપોરબાદ ના ભેજના ટકા	૨૨	૨૦	૨૪	૩૭	૩૫
૬.૫	૬.૫	૬.૦	૪.૧	૨.૯	પવનની ગતિ (કિમી/કલાક)	૧૧.૪	૯.૨	૧૧.૩	૧૫.૨	૧૮.૭
૩૬	૩૪	૨૦	૩૨	૩૬	પવનની દિશા	૨૫	૨૮૯	૨૯૪	૨૮૩	૨૯૪

સામાન્ય સલાહ

ભારત સરકારશ્રીના હવામાન વિભાગ તરફથી મળેલ હવામાન આગાહીની માહિતી અનુસાર અત્રેના ગ્રામીણ કૃષિ મૌસમ સેવા યોજના, જુનાગઢ કૃષિ યુનિવર્સિટી, જુનાગઢ તરફથી જણાવવામા આવે છે કે દક્ષિણ સૌરાષ્ટ્ર ખેત આબોહવાકીય વિસ્તારના જુનાગઢ જિલ્લામાં આગામી તારીખ ૧૯/૦૧/૨૦૨૨ થી ૨૩/૦૧/૨૦૨૨ દરમિયાન આકાશ મુખ્યત્વે આગામી પાંચ દિવસોમાં ચોખ્ખું થી મોટેભાગે ચોખ્ખું રહેશે, જિલ્લામાં આગામી પાંચ દિવસો દરમિયાન ૨૨ જાન્યુઆરીનાં રોજ કમોસમી હળવા વરસાદની શક્યતાઓ છે. પવનની ઝડપ ૯.૨ થી ૧૮.૭ કીમી/કલાક રહેવાની શક્યતા રહેશે. આ સમયગાળામાં મહત્તમ તાપમાન ૨૯ થી ૩૧ ડીગ્રી સેન્ટીગ્રેડ રહેશે તેમજ લઘુત્તમ તાપમાન ૧૨ થી ૧૪ ડીગ્રી સેન્ટીગ્રેડ રહેવાની સંભાવના છે.

✚ માન્ય વરસાદની સૂચી મુજબ જુનાગઢ જિલ્લામાં ૧૬ ડિસેમ્બર, ૨૦૨૧ થી ૧૨ જાન્યુઆરી, ૨૦૨૨ નાં સમયગાળા દરમિયાન ઓછી ભેજની સ્થિતિ જોવા મળેલ છે.

✚ સાપ્તાહિક વરસાદ આગાહીની સૂચી મુજબ સૌરાષ્ટ્ર અને કચ્છનાં વિસ્તારોમાં તા.૨૩/૦૧/૨૦૨૨ થી તા.૨૯/૦૧/૨૦૨૨ સામાન્ય થી ઉપર વરસાદની શક્યતાઓ છે.

✚ મેઘદૂત એપ્લિકેશન:- કૃષિ હવામાન સલાહ સેવા અને હવામાન આગાહી અંગેની જાણકારી મેળવવા માટે ડાઉનલોડ કરો મેઘદૂત એપ્લિકેશન કે જે ખેડૂતોને તેમની સ્થાનિક ભાષામાં સ્થાન, પાક અને પશુધન વિશે હવામાન આધારિત કૃષિ સલાહ પ્રદાન કરશે.

✚ મેઘદૂત એપ્લિકેશનને ડાઉનલોડ કરવા માટે નીચેની લિંક પર ક્લિક કરો.

એન્ડ્રોઈડ(મોબાઈલ)ઉપયોગકર્તા:- <https://play.google.com/store/apps/details?id=com.aas.meghdoot>

આઈ.ઓ.એસ.ઉપયોગકર્તા:- <https://apps.apple.com/in/app/meghdoot/id1474048155>

✚ કોરોના (કોવીડ-૧૯) રોગચાળાની મહામારી ના લીધે, ખેડૂતમિત્રો એ ખેતર પર ખેતીની કામગીરી દરમિયાન ખેત સાધનો / ઓજારો અને ખેત મજૂરો સાથે એકબીજાથી સામાજિક અંતર રાખવું અને તે માટે ની સાવધાની અને સલામતી રાખવી તેમજ અગમચેતી જાળવવી.

✚ શિયાળુ પાકોમાં હાથથી નિંદામણની કામગીરી કરવી.

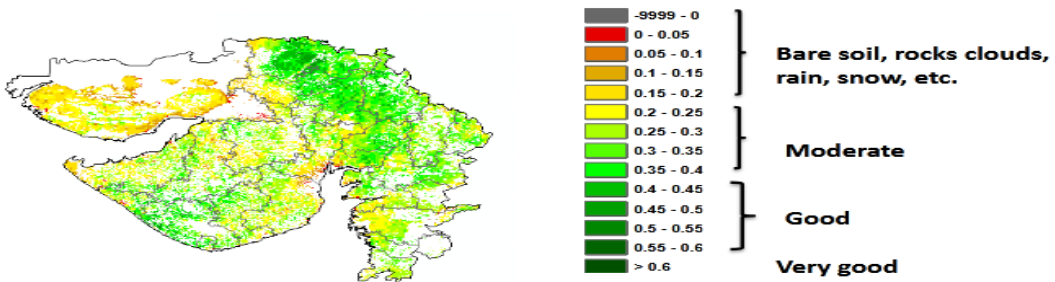
✚ શિયાળુ પાકોમાં ભલામણ મુજબ ખાતર અને કૃષિ રસાયણ આપવું.

✚ પશુઓને રાત્રીના સમયગાળામાં પશુ રહેઠાણની અંદર રાખવાં અને શક્ય હોય તો ઠંડી થી બચવા માટે સૂકી પથારી કરવી.

✚ મરઘાંઓને ઠંડી થી બચાવવાં માટે કૃત્રીમ પ્રકાશનો ઉપયોગ મરઘાંધરમાં કરવો.

NOAA/VIIRS/BLENDED NDVI Composite ending on Week no 02
(08.01.2022 to 14.01.2022) over Agricultural region

Gujarat



Agricultural vigour is good over few pockets of Gujarat region and isolated over Saurashtra

Source: <https://www.star.nesdis.noaa.gov>


પાકનું નામ	પાક અવસ્થા	રોગ/જીવાત/ જાત	કૃષિ સલાહ
------------	------------	----------------	-----------

<p>ઘઉં</p>	<p>ફૂટ / ગાભ / ડુંડી અવસ્થા</p>	<p>લીલી ઈયળઘ ગાભમારાની ઈયળ</p>	<ul style="list-style-type: none"> ❖ પાકને એકસરખાં સમયગાળામાં પીયત આપવું. ❖ લીલી ઈયળના નિયંત્રણ માટે ખેતર નીંદણ મુકત રાખવું. ❖ ઘઉંમાં ઉંબીઓ આવવાની શરૂઆત થાય ત્યારથી જ પાકનું ઝીણવટભર્યું નિરીક્ષણ કરતા રહેવું અને નાની ઈયળો દેખાય તો લીમડાની લીંબોળીની મીંજનો ભૂકો ૫૦૦ ગ્રામ (૫% અર્ક) અથવા લીમડા આધારિત તૈયાર દવા ૨૦ મિ.લિ. (૧ ઈંસી) થી ૪૦ મિ.લિ. (૦.૧૫ ઈંસી) અથવા બ્યુવેરીયા બેસીયાના નામની ફૂગનો પાવડર ૪૦ ગ્રામ ૧૦ લિટર પાણીમાં ભેળવી છંટકાવ કરવો. ઉપદ્રવ વધતો જણાય તો ક્વિનાલફોસ ૨૫ ઈંસી ૨૦ મિ.લિ. ૧૦ લિટર પાણીમાં મિશ્રણ કરીને છાંટવી. ❖ પાકમાં હાથથી નિંદામણ ની કામગીરી કરવી. ❖ ગાભમારાની ઈયળના નિયંત્રણ માટે વધારે ઉપદ્રવ હોય તો ક્વિનાલફોસ ૨૫ ઈંસી ૨૦ મિ.લિ. ૧૦ લિટર પાણીમાં મિશ્રણ કરી વાવણી પછી બે છંટકાવ આશરે ૪૫ અને ૫૫ દિવસે કરવાથી નિયંત્રણ કરી શકાય છે. ❖ ગાભમારાની ઈયળના નિયંત્રણ માટે જો ઉપદ્રવ ઓછો હોય તો નુકસાનવાળા છોડને ઈયળ સહિત મૂળમાંથી ખેંચી લઈ તેનો નાશ કરવો.
<p>ચણા</p>	<p>ફૂલ / પોપટા બંધાવા</p>	<p>લીલી ઈયળ</p>	<ul style="list-style-type: none"> ❖ પાકને એકસરખાં સમયગાળામાં પીયત આપવું. ❖ જીવાતની સમયસર મોજણી કરવી. ❖ ૪૦-૫૦ બર્ડ પર્યાસ મુકવા. ❖ ફેરોમોન ટ્રેપ ૪૦/હે. મુજબ અને પ્રકાશ પિંજર ૧/હે. મુજબ ગોઠવવા. ❖ કડવી મેહંદીનો ભૂકો અથવા મામેજવાનો ભૂકો અથવા રતનજ્યોતનો ભૂકો અથવા લીમડાના પાનનો ૫ ટકા અર્ક જીવાતની શરૂઆત થયે દર ૧૫ દિવસે છંટકાવ કરવો. ❖ પાકમાં હાથથી નિંદામણની કામગીરી કરવી.
<p>ઘાણા</p>	<p>ફૂલ</p>	<p>મોલોઘ ભુકીછારા</p>	<ul style="list-style-type: none"> ❖ પાકને એકસરખાં સમયગાળામાં પીયત આપવું. ❖ પાકમાં હાથથી નિંદામણ ની કામગીરી કરવી. ❖ મોલોનાં પરિક્ષણ માટે પીળા ચીકણા પીંજર પ્રતિ હેક્ટેરે ૧૦ પ્રમાણે ગોઠવવા. ❖ દાળિયાઘ સીરફીડ માખીના કીડા અને કાયસોપર્લા નામના

			<p>પરભક્ષી કીટકો કુદરતી રીતે મોલોનું ભક્ષણ કરતા હોય છે. આથી આવા ઉપયોગી પરભક્ષીઓની વસ્તી વધારે હોય ત્યારે ઝેરી દવાઓના છંટકાવ ટાળવા જોઈએ.</p> <ul style="list-style-type: none"> ❖ ઘાણામાં ભુકીછારાનાં નિયંત્રણ માટે ૧૫ મીલી હેકઝાકોનાઝોલ દવા ૧૦ લીટર પાણીમાં ભેળવી ૧૦-૧૫ દિવસના અંતરે છંટકાવ કરવા.
જરૂર	વૃદ્ધિ	યુસીયા	<ul style="list-style-type: none"> ❖ પાકને એક સરખાં સમયગાળામાં પીયત આપવું. ❖ યુસીયાના નિયંત્રણ માટે એસીફેટ ૭૫ એસપી ૧૦ ગ્રામ ૧૦ લિટર પાણીમાં ઉમેરી છંટકાવ કરવો. ❖ પાકમાં હાથથી નિંદામણની કામગીરી કરવી. ❖ થ્રીપ્સના નિયંત્રણ માટે બ્યુવેરીયા બાસીયાના ૧.૧૫ વે.પા. (ન્યુનતમ ૨ * ૧૦૬ સીએફ્યું / ગ્રામ) ૦.૦૦૭% (૬૦ ગ્રામ / ૧૦ લીટર પાણી) નો છંટકાવ કરવો. ❖ દાળિયાલ સીરફીડ માખીના કીડા અને કાયસોપર્લા નામના પરભક્ષી કીટકો કુદરતી રીતે મોલોનું ભક્ષણ કરતા હોય છે. આથી આવા ઉપયોગી પરભક્ષીઓની વસ્તી વધારે હોય ત્યારે ઝેરી દવાઓના છંટકાવ ટાળવા જોઈએ.
લસણ	ગાંઠીયા અવસ્થા	યુસીયાલ પાનની ટોચનો સુકારો	<ul style="list-style-type: none"> ❖ પાકને એક સરખાં સમયગાળામાં પીયત આપવું. ❖ આ યુસીયા જીવાતના અસરકારક નિયંત્રણ માટે બ્યુવેરીયા બાઝીયાના ૧.૧૫ વે.પા. નો પ્રથમ છંટકાવ જીવાત દેખાય ત્યારે ૦.૦૦૩૫% (૩૦ ગ્રામ/૧૦ લીટર પાણીમાં)લ બીજો ૦.૦૦૭ ટકા (૬૦ ગ્રામ/૧૦ લીટર પાણી) અને ત્રીજો ૦.૦૦૯ ટકા (૮૦ ગ્રામ/૧૦ લીટર પાણી) ૧૦ દિવસના અંતરે કરવા. ❖ આ યુસીયા જીવાતના રાસાયણિક નિયંત્રણ માટે ડાયમીથોએટ ૩૦ ઇ.સી. ૧૦ મિ.લી. અથવા કવીનાલફોસ ૨૫ ઇ.સી. ૨૦ મિ.લી. દવા ૧૦ લીટર પાણીમાં ભેળવી દવાની અસરકારકતા વધારવા તેમાં સ્ટીકર ઉમેરી દ્રાવણનો છંટકાવ કરવો. ❖ પાકમાં હાથથી નિંદામણ ની કામગીરી કરવી. ❖ લસણના પાકમાં પાનની ટોચનો સુકારાના રોગ માટે મેન્કોઝેબ અથવા ક્લોરોથ્લોનીલ ૨૭ ગ્રામ ૧૦ લીટર પાણીમાં મિશ્ર કરી ૧૦ દિવસના અંતરે છંટકાવ કરવો.

			પિયત પાણી નિયંત્રિત આપવું.
કપાસ	વીણી	ગુલાબી ઈયળ	<ul style="list-style-type: none"> ❖ સારો અને નુકશાનવાળો કપાસ જુદો વીણવો. સારા કપાસનો સંગ્રહ કરવો કે બજારમાં વેંચવો જ્યારે નુકશાનવાળા કપાસનો નાશ કરવો. ❖ કપાસ જેમ જેમ પાકતો જાય તેમ તેમ વીણી કરવી અને વીણી સવારના સમયે કરવી. ❖ પાકને જરૂરીયાત મુજબ પીયત આપવું. ❖ છેલ્લી વીણી બાદ પશુ ચરાણ કરાવવું. નવી વાવણી પહેલા જુના કપાસના બાકી રહેલ કચરાઓનો સળગાવીને નાશ કરવો.
તુવેર	શીંગમાં દાણા ભરાવા	શીંગ કોરી ખાનાર અને શીંગની માખી	<ul style="list-style-type: none"> ❖ પાકને જરૂરીયાત મુજબ પીયત આપવું. ❖ તુવેરના પાકમાં શીંગ કોરી ખાનાર અને શીંગની માખીના નિયંત્રણ માટે સ્પીનોસાડ ૪૫ એસસી ૦.૦૦૯% (૨ મિલિ /૧૦ લીટર પાણી) અથવા થાયોડીકાર્બ ૭૫ ડબલ્યુ.પી. ૦.૦૭૫% (૧૦ ગ્રામ/૧૦ લીટર પાણી) અથવા ક્વીનાલફોસ ૨૫% ઇ.સી. અથવા લુકેન્યુરોન ૫.૪% ઇ.સી. અથવા લેમડા-સાયહેલોથ્રીન ૫% ઇ.સી. વગરે દવાનો છંટકાવ કરવો.
એરંડા	ફૂલ/ ગળ બંધાવા	ઝાળ અને પાનના ટપકાનો રોગ	<ul style="list-style-type: none"> ❖ ઝાળ અને પાનનાં ટપકાનાં રોગ માટે મેન્કોઝેબ ૭૫% વે.પા. ૨૬ ગ્રામ/૧૦ લી. અથવા કોપર ઓક્સીક્લોરાઈડ ૫૦% વે.પા. ૪૦ ગ્રામ/૧૦ લી. મુજબ છંટકાવ કરવો. ❖ પાકમાં હાથથી નિંદામણની કામગીરી કરવી. ❖ પાકને જરૂરીયાત મુજબ પીયત આપવું. ❖ એરંડામાં ઘોડીયા ઈયળના નિયંત્રણ માટે ૨૦ મીલી ક્વીનાલફોસ (૧.૫ % ભુકી) અથવા ૪૦ ગ્રામ કાર્બારીલ ૧૦ લી. પાણીમાં ભેળવી છંટકાવ કરવો. ❖ નુકશાન પામેલી ડુંખ અને ડોડવાને ઉખેડીને નાશ કરવો.
શાકભાજી	વૃધ્ધી/ફુલ/ ફળ	-	<ul style="list-style-type: none"> ❖ આ સમયગાળા દરમિયાન દવા છંટકાવની કામગીરી કરવી. ❖ પાકમાં હાથથી નિંદામણ અને આંતરખેડની કામગીરી કરવી. ❖ શાકભાજી પાકોને સમયસર પીયત આપવું. ❖ શાકભાજીના પાકોને નીદામણ મુક્ત કરવું અને નિયમિત પિયત આપવું. શાકભાજી ને સમયસર ઉતારી ગ્રેડીંગ કરી

			બજારમાં મુકવા.
પશુપાલન	-	-	<ul style="list-style-type: none"> ❖ પશુઓને યોગ્ય આહાર આપવો & પીવા માટે ચોખ્ખું હુંફાળું ગરમ પાણી આપવું અને પશુઓના રહેઠાણ ચોખ્ખા રાખવા. ❖ માખી મચ્છરથી રક્ષણ માટે ફીનાઈલ છાટવું. ❖ પશુઓને યોગ્ય આહારમાંખનિજયુક્ત મિશ્રણ સાથે સંગ્રહિત ચારા આપો. ચારા ને સલામત સ્થળે સંગ્રહિત કરવો જોઈએ. ❖ ચારા માટે ચાફ કટર વાપરો. ❖ પશુઓમાં ઈતરડીના નિયંત્રણ માટે ડેલ્ટામેથ્રીન અથવા એમીટાઝ ૨ મીલી/ ૧ લીટર પાણીમાં નાખીને છાટવી. ❖ દુધાળા પશુઓના આઉને ઝીંક ઓક્સાઈડ અથવા બોરીક પાવડરથી બરાબર સાફ કરવા. ❖ શિયાળા ત્રુતુમાં અતિશય ઠંડા સીધા પવનથી રક્ષણ માટે પશુઓને શેડમાં બાંધવા અને કંતાન કોથળાનો ઉપયોગ કરવો.



ગ્રામીણકૃષિ મૌસમ સેવા
કૃષિ હવામાન સેલ, કૃષિ વિજ્ઞાન વિભાગ
જુનાગઢ કૃષિ યુનિવર્સિટી
જુનાગઢ - ૩૬૨૦૦૧

ઈમેઈલ:- amfujnd@yhaoo.com ફોન નં. ૦૨૮૫-૨૬૭૦૧૩૯



હવામાન આગાહી આધારિત દક્ષિણ સૌરાષ્ટ્ર ખેત આબોહવાકીય વિસ્તારનાં પોરબંદર જીલ્લા માટે કૃષિ સલાહ બુલેટીન
(કૃષિ હવામાન સેલ, જુનાગઢ કૃષિ યુનિવર્સિટી અને ભારત હવામાન વિભાગ દ્વારા સંપન્ન)

(#આઝાદી નોઅમૃત મહોત્સવ#)

વાર:-મંગળવાર

તારીખ:-૧૮/૦૧/૨૦૨૨

હવામાન આગાહી આધારિત બુલેટીન: ૦૮૪ (૨૦૨૧-૨૨)

પાછલા પાંચ દિવસનું હવામાન (તારીખ:- ૧૩ થી ૧૭ જાન્યુઆરી, ૨૦૨૨)					હવામાન પરિબલો	હવામાન આગાહી આગામી પાંચ દિવસ માટે (તારીખ:- ૧૯ થી ૨૩ જાન્યુઆરી, ૨૦૨૨) માન્ય ૨૩ જાન્યુઆરી, ૨૦૨૨.સવારના ૮:૩૦ વાગ્યાં સુધી				
૧૩/૦૧	૧૪/૦૧	૧૫/૦૧	૧૬/૦૧	૧૭/૦૧	તારીખ	૧૯/૦૧	૨૦/૦૧	૨૧/૦૧	૨૨/૦૧	૨૩/૦૧
૦	૦	૦	૦	૦	વરસાદ(મિમી)	૦	૦	૦	૫	૦

૨૩.૮	૨૫.૪	૨૬.૨	૨૭.૬	૨૮.૮	મહત્તમ તાપમાન (°સે.ગ્રે)	૩૧	૩૧	૩૦	૨૮	૨૭
૧૨.૦	૧૦.૧	૧૩.૦	૧૬.૭	૧૭.૦	લઘુત્તમ તાપમાન (°સે.ગ્રે)	૧૪	૧૪	૧૪	૧૫	૧૩
ચોખ્ખું	ચોખ્ખું	ચોખ્ખું	ચોખ્ખું	ચોખ્ખું	વાદળની સ્થિતિ	ચોખ્ખું	ચોખ્ખું	ચોખ્ખું	ચોખ્ખું	ચોખ્ખું
૫૫	૬૯	૫૦	૫૦	૫૯	સવારના ભેજના ટકા	૩૫	૭૨	૯૨	૯૧	૬૬
૩૧	૨૯	૨૨	૩૬	૩૬	બપોરબાદ ના ભેજના ટકા	૩૦	૨૭	૩૮	૫૨	૪૩
૧૧.૧	૯.૩	૧૧.૧	૧૪.૮	૧૧.૧	પવનની ગતિ (કિમી/કલાક)	૧૪.૦	૧૨.૯	૧૪.૩	૧૮.૯	૨૨.૮
૫૦	૨૦	૫૦	૯૦	૭૦	પવનની દિશા	૪૫	૩૩૦	૨૯૪	૨૯૧	૨૯૭

સામાન્ય સલાહ

ભારત સરકારશ્રીના હવામાન વિભાગ તરફથી મળેલ હવામાન આગાહીની માહિતી અનુસાર અત્રેના ગ્રામીણ કૃષિ મૌસમ સેવા યોજના, જૂનાગઢ કૃષિ યુનિવર્સિટી, જૂનાગઢ તરફથી જણાવવામા આવે છે કે દક્ષિણ સૌરાષ્ટ્ર ખેત આબોહવાકીય વિસ્તારના પોરબંદર જીલ્લામાં આગામી તારીખ ૧૯/૦૧/૨૦૨૨ થી ૨૩/૦૧/૨૦૨૨ દરમિયાન આકાશ મુખ્યત્વે આગામી પાંચ દિવસોમાં ચોખ્ખું રહેશે, જીલ્લામાં આગામી પાંચ દિવસો દરમિયાન ૨૨ જાન્યુઆરીનાં રોજ કમોસમી હળવા વરસાદની શક્યતાઓ છે. પવનની ઝડપ ૧૨.૯ થી ૨૨.૮ કીમી/કલાક રહેવાની શક્યતા રહેશે. આ સમયગાળામાં મહત્તમ તાપમાન ૨૭ થી ૩૧ ડીગ્રી સેન્ટીગ્રેડ રહેશે તેમજ લઘુત્તમ તાપમાન ૧૩ થી ૧૫ ડીગ્રી સેન્ટીગ્રેડ રહેવાની સંભાવના છે.

- ✦ માન્ય વરસાદની સૂચી મુજબ પોરબંદર જીલ્લામાં ૧૬ ડિસેમ્બર, ૨૦૨૧ થી ૧૨ જાન્યુઆરી, ૨૦૨૨ નાં સમયગાળા દરમિયાન વધુ ભેજની સ્થિતિ જોવા મળેલ છે.
- ✦ સાપ્તાહિક વરસાદ આગાહીની સૂચી મુજબ સૌરાષ્ટ્ર અને કચ્છનાં વિસ્તારોમાં તા.૨૩/૦૧/૨૦૨૨ થી તા.૨૯/૦૧/૨૦૨૨ સામાન્ય થી ઉપર વરસાદની શક્યતાઓ છે.
- ✦ મેઘદૂત એપ્લિકેશન:-કૃષિ હવામાન સલાહ સેવા અને હવામાન આગાહી અંગેની જાણકારી મેળવવા માટે ડાઉનલોડ કરો મેઘદૂત એપ્લિકેશન કે જે ખેડૂતોને તેમની સ્થાનિક ભાષામાં સ્થાન, પાક અને પશુધન વિશે હવામાન આધારિત કૃષિ સલાહ પ્રદાન કરશે.
- ✦ મેઘદૂત એપ્લિકેશનને ડાઉનલોડ કરવા માટે નીચેની લિંક પર ક્લિક કરો.

એન્ડ્રોઈડ(મોબાઈલ)ઉપયોગકર્તા:<https://play.google.com/store/apps/details?id=com.as.meghdoot>

આઈ.ઓ.એસ.ઉપયોગકર્તા:-

<https://apps.apple.com/in/app/meghdoot/id1474048155>

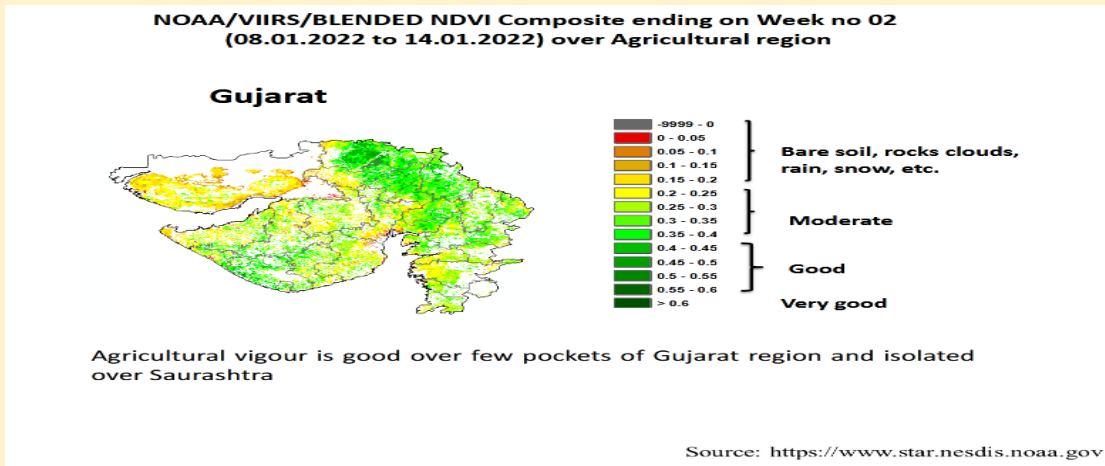
❖ કોરોના (કોવીડ-૧૯) રોગચાળાની મહામારી ના લીધે, ખેડૂતમિત્રો એ ખેતર પર ખેતીની કામગીરી દરમિયાન ખેત સાધનો / ઓજારો અને ખેત મજૂરો સાથે એકબીજાથી સામાજિક અંતર રાખવું અને તે માટે ની સાવધાની અને સલામતી રાખવી તેમજ અગમચેતી જાળવવી.

❖ શિયાળુ પાકોમાં હાથથી નિંદામણની કામગીરી કરવી.

❖ શિયાળુ પાકોમાં ભલામણ મુજબ ખાતર અને કૃષિ રસાયણ આપવું.

❖ પશુઓને રાત્રીના સમયગાળામાં પશુ રહેઠાણની અંદર રાખવાં અને શક્ય હોય તો ઠંડી થી બચવા માટે સૂકી પથારી કરવી.

❖ મરઘાંઓને ઠંડી થી બચાવવાં માટે કૃત્રીમ પ્રકાશનો ઉપયોગ મરઘાંઘરમાં કરવો.



પાકનું નામ	પાક અવસ્થા	રોગ/જીવાત/ જાત	કૃષિ સલાહ
ઘઉં	ફૂટ / ગાભ / ડુંડી અવસ્થા	ઈંચળ / ગાભમારાની ઈંચળ	<p>❖ પાકને એકસરખાં સમયગાળામાં પીયત આપવું.</p> <p>❖ લીલી ઈંચળના નિયંત્રણ માટે ખેતર નીંદણ મુક્ત રાખવું. ઘઉંમાં ઉંબીઓ આવવાની શરૂઆત થાય ત્યારથી જ પાકનું ઝીણવટભર્યું નિરીક્ષણ કરતા રહેવું અને નાની ઈંચળો દેખાય તો લીમડાની લીંબોળીની મીંજનો ભૂકો ૫૦૦ ગ્રામ (૫% અર્ક) અથવા લીમડા આધારિત તૈયાર દવા ૨૦ મિ.લિ. (૧ ઈંસી) થી ૪૦ મિ.લિ. (૦.૧૫ ઈંસી) અથવા બ્યુવેરીયા બેસીયાના નામની ફૂગનો પાવડર ૪૦ ગ્રામ ૧૦ લિટર પાણીમાં ભેળવી છંટકાવ કરવો. ઉપદ્રવ વધતો જણાય તો કિવનાલફોસ ૨૫ ઈંસી ૨૦ મિ.લિ. ૧૦ લિટર પાણીમાં મિશ્રણ કરીને છાંટવી.</p> <p>❖ પાકમાં હાથથી નિંદામણ ની કામગીરી કરવી.</p> <p>❖ ગાભમારાની ઈંચળના નિયંત્રણ માટે વધારે ઉપદ્રવ હોય તો</p>

			<p>કવિનાલફોસ ૨૫ ઈસી ૨૦ મિ.લિ. ૧૦ લિટર પાણીમાં મિશ્રણ કરી વાવણી પછી બે છંટકાવ આશરે ૪૫ અને ૫૫ દિવસે કરવાથી નિયંત્રણ કરી શકાય છે.</p> <p>❖ ગાભમારાની ઈયળના નિયંત્રણ માટે જો ઉપદ્રવ ઓછો હોય તો નુકસાનવાળા છોડને ઈયળ સહિત મૂળમાંથી ખેંચી લઈ તેનો નાશ કરવો.</p>
ચણા	ફૂલ / પોપટા બંધાવા	લીલી ઈયળ	<p>❖ પાકને એકસરખાં સમયગાળામાં પીયત આપવું.</p> <p>❖ જીવાતની સમયસર મોજણી કરવી.</p> <p>❖ ૪૦-૫૦ બર્ડ પર્યાસ મુકવા.</p> <p>❖ ફેરોમોન ટ્રેપ ૪૦/હે. મુજબ અને પ્રકાશ પિંજર ૧/હે. મુજબ ગોઠવવા.</p> <p>❖ કડવી મેહંદીનો ભૂકો અથવા મામેજવાનો ભૂકો અથવા રતનજ્યોતનો ભૂકો અથવા લીમડાના પાનનો ૫ ટકા અર્ક જીવાતની શરૂઆત થયે દર ૧૫ દિવસે છંટકાવ કરવો.</p> <p>❖ પાકમાં હાથથી નિંદામણની કામગીરી કરવી.</p>
જીરું	વૃદ્ધિ	ચુસીયા	<p>❖ પાકને એક સરખાં સમયગાળામાં પીયત આપવું.</p> <p>❖ ચુસીયાના નિયંત્રણ માટે એસીફેટ ૭૫ એસપી ૧૦ ગ્રામ ૧૦ લિટર પાણીમાં ઉમેરી છંટકાવ કરવો.</p> <p>❖ પાકમાં હાથથી નિંદામણની કામગીરી કરવી.</p> <p>❖ થ્રીપ્સના નિયંત્રણ માટે બ્યુવેરીયા બાસીયાના ૧.૧૫ વે.પા. (ન્યુનતમ ૨ * ૧૦૬ સીએફ્યું / ગ્રામ) ૦.૦૦૭% (૬૦ ગ્રામ / ૧૦ લીટર પાણી) નો છંટકાવ કરવો.</p> <p>❖ દાળિયા, સીરફીડ માખીના કીડા અને કાયસોપર્લા નામના પરભક્ષી કીટકો કુદરતી રીતે મોલોનું ભક્ષણ કરતા હોય છે. આથી આવા ઉપયોગી પરભક્ષીઓની વસ્તી વધારે હોય ત્યારે ઝેરી દવાઓના છંટકાવ ટાળવા જોઈએ.</p>
લસણ	ગાંઠીયા બંધાવા	ચુસીયા, પાનની ટોચનો સુકારો	<p>❖ પાકને એક સરખાં સમયગાળામાં પીયત આપવું.</p> <p>❖ આ ચુસીયા જીવાતના અસરકારક નિયંત્રણ માટે બ્યુવેરીયા બાઝીયાના ૧.૧૫ વે.પા. નો પ્રથમ છંટકાવ જીવાત દેખાય ત્યારે ૦.૦૦૩૫% (૩૦ ગ્રામ/૧૦ લીટર પાણીમાં) બીજો</p>

			<p>૦.૦૦૭ ટકા (૬૦ ગ્રામ/૧૦ લીટર પાણી) અને ત્રીજો ૦.૦૦૯ ટકા (૮૦ ગ્રામ/૧૦ લીટર પાણી) ૧૦ દિવસના અંતરે કરવા.</p> <p>❖ આ યુસીયા જીવાતના રાસાયણિક નિયંત્રણ માટે ડાયમીથોએટ ૩૦ ઇ.સી. ૧૦ મિ.લી. અથવા ક્વીનાલફોસ ૨૫ ઇ.સી. ૨૦ મિ.લી. દવા ૧૦ લીટર પાણીમાં ભેળવી દવાની અસરકારકતા વધારવા તેમાં સ્ટીકર ઉમેરી દ્રાવણનો છંટકાવ કરવો.</p> <p>❖ પાકમાં હાથથી નિંદામણ ની કામગીરી કરવી.</p> <p>❖ લસણના પાકમાં પાનની ટોચનો સુકારાના રોગ માટે મેન્કોઝેબ અથવા ક્લોરોથ્લોનીલ ૨૭ ગ્રામ ૧૦ લીટર પાણીમાં મિશ્ર કરી ૧૦ દિવસના અંતરે છંટકાવ કરવો. પિયત પાણી નિયંત્રિત આપવું.</p>
કપાસ	વીણી	ગુલાબી ઈયળ	<p>❖ સારો અને નુકશાનવાળો કપાસ જુદો વીણવો. સારા કપાસનો સંગ્રહ કરવો કે બજારમાં વેંચવો જ્યારે નુકશાનવાળા કપાસનો નાશ કરવો.</p> <p>❖ કપાસ જેમ જેમ પાકતો જાય તેમ તેમ વીણી કરવી અને વીણી સવારનાસમયે કરવી.</p> <p>❖ પાકને જરૂરીયાત મુજબ પીયત આપવું.</p> <p>❖ છેલ્લી વીણી બાદ પશુ ચરાણ કરાવવું. નવી વાવણી પહેલા જુના કપાસના બાકી રહેલ કચરાઓનો સળગાવીને નાશ કરવો.</p>
તુવેર	શીંગમાં દાણા ભરાવા	શીંગ કોરી ખાનાર અને શીંગની માખી	<p>❖ પાકને જરૂરીયાત મુજબ પીયત આપવું.</p> <p>❖ તુવેરના પાકમાં શીંગ કોરી ખાનાર અને શીંગની માખીના નિયંત્રણ માટે સ્પીનોસાડ ૪૫ એસસી ૦.૦૦૯% (૨ મિલિ / ૧૦ લીટર પાણી) અથવા થાયોડીકાર્બ ૭૫ ડબલ્યુ.પી. ૦.૦૭૫% (૧૦ ગ્રામ/૧૦ લીટર પાણી) અથવા ક્વીનાલફોસ ૨૫% ઇ.સી. અથવા લુફેન્યુરોન ૫.૪% ઇ.સી. અથવા લેમડા-સાયહેલોથ્રીન ૫% ઇ.સી. વગરે દવાનો છંટકાવ કરવો.</p>
એરંડા	ફૂલ / ગળ બંધાવા	આળ અને	<p>❖ આળ અને પાનનાં ટપકાનાં રોગમાટેમેન્કોઝેબ ૭૫% વે.પા.</p>

		પાનના ટપકાનો રોગ	<p>૨૬ ગ્રામ/૧૦ લી. અથવા કોપર ઓક્સીક્લોરાઈડ ૫૦% વે.પા. ૪૦ ગ્રામ/૧૦ લી. મુજબ છંટકાવ કરવો.</p> <ul style="list-style-type: none"> ❖ પાકમાં હાથથી નિંદામણની કામગીરી કરવી. ❖ પાકને જરૂરીયાત મુજબ પીયત આપવું. ❖ એરંડામાં ઘોડીયા ઈયળના નિયંત્રણ માટે ૨૦ મીલી ક્વીનાલ્ફોસ (૧.૫ % ભુકી) અથવા ૪૦ ગ્રામ કાર્બારીલ ૧૦ લી. પાણીમાં ભેળવી છંટકાવ કરવો. ❖ નુકશાન પામેલી ડુંખ અને ડોડવાને ઉખેડીને નાશ કરવો.
શાકભાજી	વૃધ્ધી/કુલ/ ફળ	-	<ul style="list-style-type: none"> ❖ આ સમયગાળા દરમિયાન દવા છંટકાવની કામગીરી કરવી. ❖ પાકમાં હાથથી નિંદામણ અને આંતરખેડની કામગીરી કરવી. ❖ શાકભાજી પાકોને સમયસર પીયત આપવું. ❖ શાકભાજીના પાકોને નીદામણ મુક્ત કરવું અને નિયમિત પિયત આપવું. શાકભાજી ને સમયસર ઉતારી ગ્રેડીંગ કરી બજારમાં મુકવા.
પશુપાલન	-	-	<ul style="list-style-type: none"> ❖ પશુઓને યોગ્ય આહાર આપવો & પીવા માટે ચોખ્ખું ઢુંકાળું ગરમ પાણી આપવું અને પશુઓના રહેઠાણ ચોખ્ખા રાખવા. ❖ માખી મચ્છરથી રક્ષણ માટે ફીનાઈલ છાટવું. ❖ પશુઓને યોગ્ય આહારમાંખનિજયુક્ત મિશ્રણ સાથે સંગ્રહિત ચારા આપો. ચારા ને સલામત સ્થળે સંગ્રહિત કરવો જોઈએ. ❖ ચારા માટે ચાફ કટર વાપરો. ❖ પશુઓમાં ઈતરડીના નિયંત્રણ માટે ડેલ્ટામેથ્રીન અથવા એમીટાઝ ૨ મીલી/ ૧ લીટર પાણીમાં નાખીને છાટવી. ❖ દુધાળા પશુઓના આઉને ઝીંક ઓક્સાઈડ અથવા બોરીક પાવડરથી બરાબર સાફ કરવા. ❖ શિયાળા ત્રુતુમાં અતિશય ઠંડા સીધા પવનથી રક્ષણ માટે પશુઓને શેડમાં બાંધવા અને કંતાન કોથળાનો ઉપયોગ કરવો.



ગ્રામીણકૃષિ મૌસમ સેવા
કૃષિ હવામાન સેલ, કૃષિ વિજ્ઞાન વિભાગ
જુનાગઢ કૃષિ યુનિવર્સિટી
જુનાગઢ - ૩૬૨૦૦૧



ઈમેઈલ:-amfujnd@yahoo.com ફોન નં. ૦૨૮૫-૨૬૭૦૧૩૯

હવામાન આગાહી આધારીત દક્ષિણ સૌરાષ્ટ્ર ખેત આબોહવાકીય વિસ્તારનાં ગીર સોમનાથ જીલ્લા માટે કૃષિ સલાહ બુલેટીન
(કૃષિ હવામાન સેલ, જુનાગઢ કૃષિ યુનિવર્સિટી અને ભારત હવામાન વિભાગ દ્વારા સંપન્ન)

(#આઝાદી નોઅમૃત મહોત્સવ#)

વાર:- મંગળવાર

તારીખ:-૧૮/૦૧/૨૦૨૨

હવામાન આગાહી આધારીત બુલેટીન: ૦૮૪ (૨૦૨૧-૨૨)

પાછલાપાંચ દિવસનું હવામાન (તારીખ:- ૧૩ થી ૧૭ જાન્યુઆરી, ૨૦૨૨)					હવામાન પરિબલો	હવામાન આગાહી આગામી પાંચ દિવસ માટે (તારીખ:- ૧૯ થી ૨૩ જાન્યુઆરી, ૨૦૨૨) માન્ય ૨૩ જાન્યુઆરી, ૨૦૨૨. સવારના ૮:૩૦ વાગ્યાં સુધી				
૧૩/૦૧	૧૪/૦૧	૧૫/૦૧	૧૬/૦૧	૧૭/૦૧	તારીખ	૧૯/૦૧	૨૦/૦૧	૨૧/૦૧	૨૨/૦૧	૨૩/૦૧
૦	૦	૦	૦	૦	વરસાદ(મિમી)	૦	૦	૦	૦	૦
૨૫.૪	૨૬.૧	૨૭.૮	૨૮.૮	૨૮.૮	મહત્તમ તાપમાન (°સે.ગ્રે)	૩૦	૩૧	૩૦	૨૯	૨૮
૧૨.૧	૧૪.૦	૧૪.૭	૧૬.૯	૧૭.૦	લઘુત્તમ તાપમાન (°સે.ગ્રે)	૧૭	૧૭	૧૮	૧૮	૧૬
ચોખ્ખું	ચોખ્ખું	ચોખ્ખું	ચોખ્ખું	ચોખ્ખું	વાદળની સ્થિતિ	ચોખ્ખું	ચોખ્ખું	ચોખ્ખું	ચોખ્ખું	ચોખ્ખું
૬૪	૫૬	૪૯	૬૨	૬૫	સવારના લેજના ટકા	૫૨	૫૩	૯૨	૯૩	૬૪
૪૧	૩૩	૪૩	૫૭	૬૪	બપોરબાદ ના લેજના ટકા	૨૯	૨૭	૨૯	૪૫	૪૮
૧.૯	૫.૬	૯.૩	૭.૪	૫.૬	પવનની ગતિ (કિમી/કલાક)	૧૧.૨	૧૦.૯	૧૩.૭	૧૬.૫	૨૧.૪
૯૯	૫૦	૫૦	૫૦	૫૦	પવનની દિશા (ડિગ્રી)	૨૬	૨૪૮	૩૨૪	૨૮૮	૩૦૨

સામાન્ય સલાહ

ભારત સરકારશ્રીના હવામાન વિભાગ તરફથી મળેલ હવામાન આગાહીની માહિતી અનુસાર અત્રેના ગ્રામીણ કૃષિ મૌસમ સેવા યોજના, જુનાગઢ કૃષિ યુનિવર્સિટી, જુનાગઢ તરફથી જણાવવામા આવે છે કે દક્ષિણ સૌરાષ્ટ્ર ખેત આબોહવાકીય વિસ્તારના ગીર સોમનાથ જીલ્લામાં આગામી તારીખ ૧૯/૦૧/૨૦૨૨ થી ૨૩/૦૧/૨૦૨૨ દરમિયાન આકાશ મુખ્યત્વે આગામી પાંચ દિવસોમાં ચોખ્ખું રહેશે, જીલ્લામાં આગામી પાંચ દિવસો દરમિયાન વરસાદની શક્યતાઓ નથી. પવનની ઝડપ ૧૦.૯ થી ૨૧.૪ કીમી/કલાક રહેવાની શક્યતા રહેશે. આ સમયગાળામાં મહત્તમ તાપમાન ૨૮ થી ૩૧ ડીગ્રી સેન્ટીગ્રેડ રહેશે તેમજ લઘુત્તમ તાપમાન ૧૬ થી ૧૮ ડીગ્રી સેન્ટીગ્રેડ રહેવાની સંભાવના છે.

✚ માન્ય વરસાદની સૂચી મુજબ ગીર સોમનાથ જીલ્લામાં ૧૬ ડિસેમ્બર, ૨૦૨૧ થી ૧૨ જાન્યુઆરી, ૨૦૨૨ નાં સમયગાળા દરમિયાન વધારે ભેજની સ્થિતિ જોવા મળેલ છે.

✚ સાપ્તાહિક વરસાદ આગાહીની સૂચી મુજબ સૌરાષ્ટ્ર અને કચ્છનાં વિસ્તારોમાં તા.૨૩/૦૧/૨૦૨૨ થી તા.૨૯/૦૧/૨૦૨૨ સામાન્ય થી ઉપર વરસાદની શક્યતાઓ છે.

✚ **મેઘદૂત એપ્લિકેશન:-** કૃષિ હવામાન સલાહ સેવા અને હવામાન આગાહી અંગેની જાણકારી મેળવવા માટે **ડાઉનલોડ** કરો મેઘદૂત એપ્લિકેશન કે જે ખેડૂતોને તેમની સ્થાનિક ભાષામાં સ્થાન, પાક અને પશુધન વિશે હવામાન આધારિત કૃષિ સલાહ પ્રદાન કરશે.

✚ મેઘદૂત એપ્લિકેશનને **ડાઉનલોડ** કરવા માટે નીચેની લિંક પર ક્લિક કરો.

એન્ડ્રોઇડ(મોબાઇલ)ઉપયોગકર્તા: <https://play.google.com/store/apps/details?id=com.aas.meghdoot>

આઈ.ઓ.એસ.ઉપયોગકર્તા:- <https://apps.apple.com/in/app/meghdoot/id1474048155>

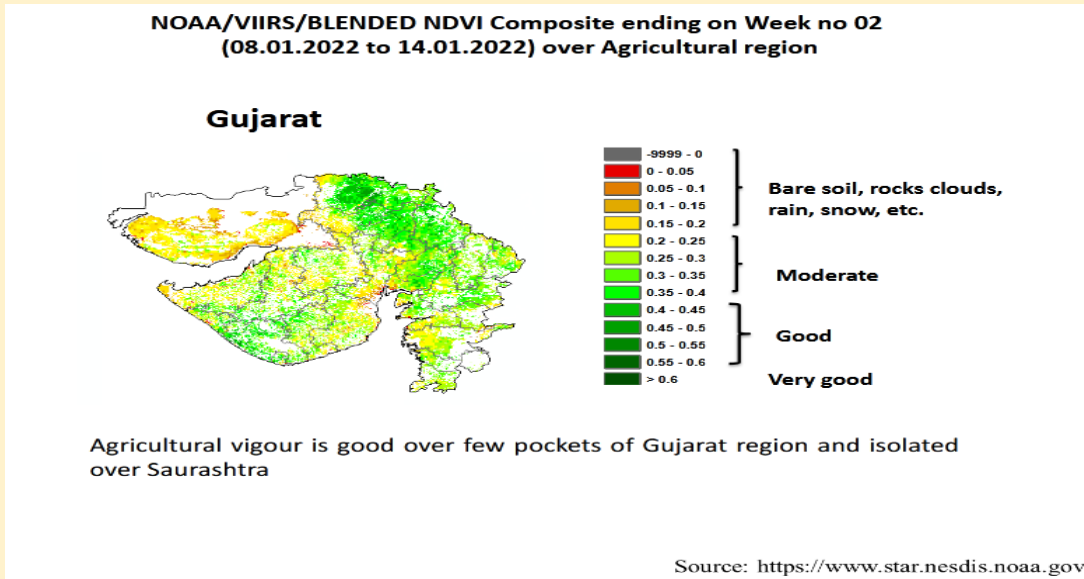
✚ કોરોના(કોવીડ-૧૯) રોગચાળાની મહામારી ના લીધે, ખેડૂતમિત્રો એ ખેતર પરખેતીની કામગીરી દરમિયાન ખેત સાધનો/ ઓજારો અને ખેત મજૂરો સાથે એકબીજાથી સામાજિક અંતર રાખવું અને તે માટે નીસાવધાની અને સલામતી રાખવી તેમજ અગમચેતી જાળવવી.

✚ શિયાળુ પાકોમાં હાથથી નિંદામણની કામગીરી કરવી.

✚ શિયાળુ પાકોમાં ભલામણ મુજબ ખાતર અને કૃષિ રસાયણ આપવું.

✚ પશુઓને રાત્રીના સમયગાળામાં પશુ રહેઠાણની અંદર રાખવાં અને શક્ય હોય તો ઠંડી થી બચવા માટે સૂકી પથારી કરવી.

✚ મરઘાંઓને ઠંડી થી બચાવવાં માટે કૃત્રીમ પ્રકાશનો ઉપયોગ મરઘાંઘરમાં કરવો.



પાકનું નામ	પાક અવસ્થા	રોગ/જીવાત/ જાત	કૃષિ સલાહ
------------	------------	----------------	-----------

ઘઉં	ફૂટ / ગાલ / ડુંડી અવસ્થા	લીલી ઈયળલ ગાલમારાની ઈયળ	<ul style="list-style-type: none"> ❖ પાકને એકસરખાં સમયગાળામાં પીયત આપવું. ❖ લીલી ઈયળના નિયંત્રણ માટે ખેતર નીંદણ મુકત રાખવું. ❖ ઘઉંમાં ઉંબીઓ આવવાની શરૂઆત થાય ત્યારથી જ પાકનું ઝીણવટભર્યું નિરીક્ષણ કરતા રહેવું અને નાની ઈયળો દેખાય તો લીમડાની લીંબોળીની મીંજનો ભૂકો ૫૦૦ ગ્રામ (૫% અર્ક) અથવા લીમડા આધારિત તૈયાર દવા ૨૦ મિ.લિ. (૧ ઈસી) થી ૪૦ મિ.લિ. (૦.૧૫ ઈસી) અથવા બ્યુવેરીયા બેસીયાના નામની ફૂગનો પાવડર ૪૦ ગ્રામ ૧૦ લિટર પાણીમાં ભેળવી છંટકાવ કરવો. ઉપદ્રવ વધતો જણાય તો ક્વિનાલફોસ ૨૫ ઈસી ૨૦ મિ.લિ. ૧૦ લિટર પાણીમાં મિશ્રણ કરીને છાંટવી. ❖ પાકમાં હાથથી નિંદામણ ની કામગીરી કરવી. ❖ ગાલમારાની ઈયળના નિયંત્રણ માટે વધારે ઉપદ્રવ હોય તો ક્વિનાલફોસ ૨૫ ઈસી ૨૦ મિ.લિ. ૧૦ લિટર પાણીમાં મિશ્રણ કરી વાવણી પછી બે છંટકાવ આશરે ૪૫ અને ૫૫ દિવસે કરવાથી નિયંત્રણ કરી શકાય છે. ❖ ગાલમારાની ઈયળના નિયંત્રણ માટે જો ઉપદ્રવ ઓછો હોય તો નુકસાનવાળા છોડને ઈયળ સહિત મૂળમાંથી ખેંચી લઈ તેનો નાશ કરવો.
ચણા	ફૂલ / પોપટા બંધાવા	લીલી ઈયળ	<ul style="list-style-type: none"> ❖ પાકને એકસરખાં સમયગાળામાં પીયત આપવું. ❖ જીવાતની સમયસર મોજણી કરવી. ❖ ૪૦-૫૦ બર્ડ પર્યાસ મુકવા. ❖ ફેરોમોન ટ્રેપ ૪૦/હે. મુજબ અને પ્રકાશ પિંજર ૧/હે. મુજબ ગોઠવવા. ❖ કડવી મેહંદીનો ભૂકો અથવા મામેજવાનો ભૂકો અથવા રતનજ્યોતનો ભૂકો અથવા લીમડાના પાનનો ૫ ટકા અર્ક જીવાતની શરૂઆત થયે દર ૧૫ દિવસે છંટકાવ કરવો. ❖ પાકમાં હાથથી નિંદામણની કામગીરી કરવી.
ઘાણા	ફૂલ	મોલોલ ભુકીછારા	<ul style="list-style-type: none"> ❖ પાકને એક સરખાં સમયગાળામાં પીયત આપવું. ❖ પાકમાં હાથથી નિંદામણ ની કામગીરી કરવી. ❖ મોલોનાં પરિક્ષણ માટે પીળા ચીકણા પીંજર પ્રતિ હેક્ટેરે

			<p>૧૦ પ્રમાણે ગોઠવવા.</p> <ul style="list-style-type: none"> ❖ દાળિયાલ સીરફીડ માખીના કીડા અને કાયસોપર્લા નામના પરલક્ષી કીટકો કુદરતી રીતે મોલોનું ભક્ષણ કરતા હોય છે. આથી આવા ઉપયોગી પરલક્ષીઓની વસ્તી વધારે હોય ત્યારે ઝેરી દવાઓના છંટકાવ ટાળવા જોઈએ. ❖ ઘાણામાં ભુકીછારાનાં નિયંત્રણ માટે ૧૫ મીલી હેક્ઝાકોનાઝોલ દવા ૧૦ લીટર પાણીમાં ભેળવી ૧૦-૧૫ દિવસના અંતરે છંટકાવ કરવા.
લસણ	વૃદ્ધિ / ગાંઠીયા બંધાવા	યુસીયાલ પાનની ટોચનો સુકારો	<ul style="list-style-type: none"> ❖ પાકને એક સરખાં સમયગાળામાં પીયત આપવું. ❖ આ યુસીયાજીવાતના અસરકારક નિયંત્રણ માટે બ્યુવેરીયા બાઝીયાના ૧.૧૫ વે.પા. નો પ્રથમ છંટકાવ જીવાત દેખાય ત્યારે ૦.૦૦૩૫% (૩૦ ગ્રામ/૧૦ લીટર પાણીમાં)લ બીજો ૦.૦૦૭ ટકા (૬૦ ગ્રામ/૧૦ લીટર પાણી) અને ત્રીજો ૦.૦૦૯ ટકા (૮૦ ગ્રામ/૧૦ લીટર પાણી) ૧૦ દિવસના અંતરે કરવા. ❖ આ યુસીયા જીવાતના રાસાયણિક નિયંત્રણ માટે ડાયમીથોએટ ૩૦ ઇ.સી. ૧૦ મિ.લી. અથવા કવીનાલફોસ ૨૫ ઇ.સી. ૨૦ મિ.લી. દવા ૧૦ લીટર પાણીમાં ભેળવી દવાની અસરકારકતા વધારવા તેમાં સ્ટીકર ઉમેરી દ્રાવણનો છંટકાવ કરવો. ❖ પાકમાં હાથથી નિંદામણ ની કામગીરી કરવી. ❖ લસણના પાકમાં પાનની ટોચનો સુકારાના રોગ માટે મેન્કોઝેબ અથવા ક્લોરોથ્લોનીલ ૨૭ ગ્રામ ૧૦ લીટર પાણીમાં મિશ્ર કરી ૧૦ દિવસના અંતરે છંટકાવ કરવો. પિયત પાણી નિયંત્રિત આપવું.
તુવેર	શીંગમાં દાણા ભરાવા	શીંગ કોરી ખાનાર અને શીંગની માખી	<ul style="list-style-type: none"> ❖ પાકને જરૂરીયાત મુજબ પીયત આપવું. ❖ તુવેરના પાકમાં શીંગ કોરી ખાનાર અને શીંગની માખીના નિયંત્રણ માટે સ્પીનોસાડ ૪૫ એસસી ૦.૦૦૯% (૨ મિલિ /૧૦ લીટર પાણી) અથવા થાયોડીકાર્બ ૭૫ ડબલ્યુ.પી. ૦.૦૭૫% (૧૦ ગ્રામ/૧૦ લીટર પાણી) અથવા કવીનાલફોસ ૨૫% ઇ.સી. અથવા લુકેન્યુરોન ૫.૪% ઇ.સી.

			અથવા લેમડા-સાયહેલોથ્રીન ૫% ઇ.સી. વગરે દવાનો ઇંટકાવ કરવો.
શાકભાજી	વૃધ્ધી/કુલ/ ફળ	-	<ul style="list-style-type: none"> ❖ આ સમયગાળા દરમિયાન દવા ઇંટકાવની કામગીરી કરવી. ❖ પાકમાં હાથથી નિંદામણની કામગીરી કરવી. ❖ શાકભાજી પાકોને સમયસર પીયત આપવું. ❖ શાકભાજીના પાકોને નીદામણ મુક્ત કરવું અને નિયમીત પિયત આપવું. શાકભાજી ને સમયસર ઉતારી ગ્રેડીંગ કરી બજારમાં મુકવા.
પશુપાલન	-	-	<ul style="list-style-type: none"> ❖ પશુઓને યોગ્ય આહાર આપવો & પીવા માટે ચોખ્ખું હુંફાળું ગરમ પાણી આપવું અને પશુઓના રહેઠાણ ચોખ્ખા રાખવા. ❖ માખી મચ્છરથી રક્ષણ માટે ફીનાઈલ છાટવું. ❖ પશુઓને યોગ્ય આહારમાં ખનિજયુક્ત મિશ્રણ સાથે સંગ્રહિત ચારા આપો. ચારા ને સલામત સ્થળે સંગ્રહિત કરવો જોઈએ. ❖ ચારા માટે ચાફ કટર વાપરો. ❖ પશુઓમાં ઈંતરડીના નિયંત્રણ માટે ડેલ્ટામેથ્રીન અથવા એમીટાઝ ૨ મીલી/ ૧ લીટર પાણીમાં નાખીને છાટવી. ❖ દુધાળા પશુઓના આઉને ઝીંક ઓક્સાઈડ અથવા બોરીક પાવડરથી બરાબર સાફ કરવા. ❖ શિયાળા ત્રૂતુમાં અતિશય ઠંડા સીધા પવનથી રક્ષણ માટે પશુઓને શેડમાં બાંધવા અને કંતાન કોથળાનો ઉપયોગ કરવો.

યાંત્રિક અધિકારી
ગ્રામીણ કૃષિ મૌસમ સેવા
જ.કૃ.યુ.



Gramin Krushi Mausam Seva (GKMS)
Agro meteorological Cell
Department of Agronomy
Junagadh Agricultural University
Junagadh-362001

E-mail: amfujnd@yahoo.com Phone: 0285-2670139



Agromet Advisory Service Bulletin for Junagadh District of South Saurashtra Agro-Climatic Zone
(Issued jointly by Junagadh Agricultural University and India Meteorological Department)

(#AZADI KA AMRIT MAHOTSAV#)

Day:- Tuesday

Date: 18-01-2022

Agromet Advisory Service bulletin. No:- 084 (2021-22)

Observed Weather during last Five days (Dated 13 th to 17 th January, 2022)					Weather Parameters	Weather Forecast upcoming Five days (Valid for 19 th to 23 rd January, 2022) until 08:30 hrs of 23-01-2022				
13/01	14/01	15/01	16/01	17/01	Date	19/01	20/01	21/01	22/01	23/01
0	0	0	0	0	Rainfall(mm)	0	0	0	5	0
23.7	24.5	26.0	27.5	29.5	T _{max} (°C)	30	30	31	31	29
7.5	7.5	8.5	11.2	12.0	T _{min} (°C)	13	13	13	14	12
0	0	0	0	0	Cloud Cover	0	0	0	1	0
80	86	69	78	88	RH-I (%)	36	54	95	97	66
35	41	42	43	48	RH-II (%)	22	20	25	37	35
6.5	6.5	6.0	4.1	2.9	Wind speed (km/hr)	11.4	9.2	11.3	15.2	18.7
36	34	20	32	36	Wind direction	25	289	294	283	294

Agro meteorological Advisories

General Advice	<p>Rain fall</p> <p>Temperature</p> <p>RH (%)</p> <p>Wind Direction and Wind Speed</p>	<p>As per IMD Forecast, There is forecasting of light unseasonal rainfall occurs during on 22th January. Sky will be remaining clear.</p> <p>Maximum and minimum temperature likely to be in range of 29 - 31°C and 12 - 14°C, respectively.</p> <p>The Relative Humidity is likely to be in the range of 20 – 97 %.</p> <p>Direction and speed of wind is NE, NW & W and 9.2 – 18.7 km/h, respectively.</p>
-----------------------	--	---

✚ **Standardized Precipitation Index:** - For the period of 16th December, 2021 to 12th January, 2022 for Junagadh district considered under the mildly wet condition.

✚ **AS per ERF products, An above rainfall may occur in Saurashtra & Kutch region during 23rd to 29th January, 2022.**

✚ **MEGHDOOT Mobile Application:-** Download the MEGHDOOT mobile application for Agromet Advisory Services and information on weather forecasting, which will provide weather based agricultural advice to farmers for their location, crops and livestock in their local language.

Click on the following link to download the MEGHDOOT application:

Android users: <https://play.google.com/store/apps/details?id=com.aas.meghdoot>

IOS users: <https://apps.apple.com/in/app/meghdoot/id1474048155>

❖ **Due to pandemic of CORONA (COVID-19), Farmers should maintain social distancing and safety precaution while handling farm machines and labour in the field.**

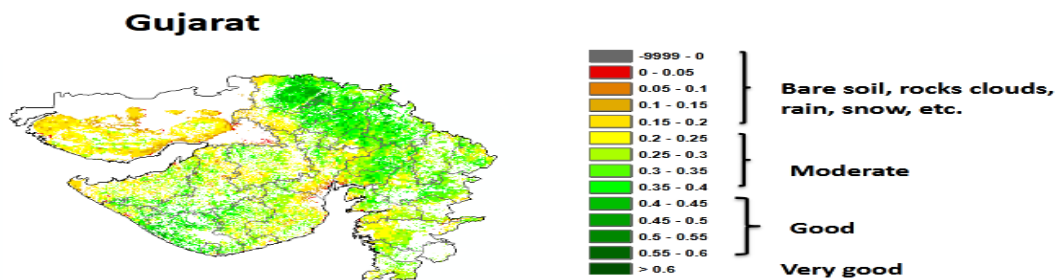
❖ Hand weeding should be carried out in rabi crops.

❖ To apply fertilizer and agrochemicals as per recommendation dose in *rabi* crops.

❖ Keep cattle inside the sheds during night and provide dry bedding to protect them from cold.

❖ In Poultry, keep the chicks warm by providing artificial light in the poultry sheds.

NOAA/VIIRS/BLENDED NDVI Composite ending on Week no 02 (08.01.2022 to 14.01.2022) over Agricultural region



Agricultural vigour is good over few pockets of Gujarat region and isolated over Saurashtra

Source: <https://www.star.nesdis.noaa.gov>

Crop	Variety/ Pest/Insect	Stage	Agro met Advisories
Wheat	Helicoverpa, Stem borer	Tillering / Booting / Heading	<ul style="list-style-type: none"> ➤ Apply irrigation to the crop at regular interval. ➤ Keep field weed free.

			<ul style="list-style-type: none"> ➤ Spray NSKE 5%, 500 gram or neem based insecticide 20 ml (1 EC) to 40 ml (0.15 EC) or Beauveria bassiana 40 gram/ 10 liter of water to control small larvae. Spray quinalphos 25 EC 20 ml/10 liter water to control higher larval infestation. ➤ Hand weeding operation should be carry out. ➤ To spray quinalphos 25 EC 20 ml/ 10 liter of water at 45 and 55 DAS to control stem borer. ➤ Collection and destruction of stem borer infested plant parts.
Chickpea	Pod borer	Flowering / Pod formation	<ul style="list-style-type: none"> ➤ Apply irrigation to the crop at regular interval. ➤ Regular monitoring of gram pod borer during entire crop season. ➤ Set up the bird perches 40-50 for pod borer Instantiation of pheromone trap 40/ha and light trap 1/ha. ➤ Spraying of kadvi mehadi leaf extract or mamejva leaf extract or Jatropha leaf extract or five per cent neem leaf extract at 15 days interval from the date of pest infestation. ➤ Hand weeding operation should be carry out.
Coriander	Aphid	Flowering	<ul style="list-style-type: none"> ➤ Over irrigation should be avoided.

			<ul style="list-style-type: none"> ➤ Apply irrigation to the crop at regular interval. ➤ Hand weeding operation should be carry out. ➤ Set up yellow stick trap @ 10/ha to monitor aphid population. ➤ Avoid to spray pesticides whenever predators like ladybird beetle, syrphid fly and chrysopa are present in the field which are predated the aphids. ➤ For the control of powdery mildew infestation, spray Hexaconazole 15 ml/10 liters of water.
Cumin	Thrips	Germination / Vegetative	<ul style="list-style-type: none"> ➤ Apply irrigation to the crop at regular interval. ➤ Spray acephate75 SP 10 gram per 10 liter of water to control thrips. ➤ Hand weeding operation should be carry out. ➤ Spray Beauveria bassiana 1.15 WP (Min. 2x10⁶ cfu/g) 0.007 % (60 g/10 l of water) for management of thrips. ➤ Avoid to spray pesticides whenever predators like ladybird beetle, syrphid fly and chrysopa are present in the field which are predated the aphids.
Garlic	Thrips, leaf blight disease	Vegetative / Bulb formation	<ul style="list-style-type: none"> ➤ Apply irrigation to the crop at regular interval. ➤ For management of thrips, apply schedule

			<p>spraying of Beauveria bassiana 1.15 WP (min 2 x 10⁶ cfu/g), first spray at initiation of pest infestation 0.0035% (30 g/10 l of water). Subsequent second 0.007% (60 g/10 l of water) and third 0.009% (80 g/10 l of water) spray at 10 days interval.</p> <ul style="list-style-type: none"> ➤ To chemical control of thrips, spray Dimethoate 30 EC (10 ml/10 l. of water) or Quinalphos 25 EC (20 ml/10 l. of water). ➤ Hand weeding operation should be carry out. ➤ To prevent leaf blight disease (leaf yellowing) infestation in garlic spray Mencozeb or Clorothalonil 27 gm in 10 liters of water at 10 days interval as precautionary measure.
Cotton	Pink bollworm	Picking	<ul style="list-style-type: none"> ➤ Picking of clean and infested cotton may be carried out separately. Clean cotton may be stored or marketed. Infested cotton should be destroyed. ➤ Picking of cotton should be carried out during morning hours. ➤ Apply irrigation to the crop at critical stage. ➤ Allow grazing by animals immediate to final picking. Pulled out stalks should be burnt off in situ before ploughing the field.
Pigeon pea	Pod borer	Pod development	<ul style="list-style-type: none"> ➤ Apply irrigation to the crop at critical stage. ➤ To Spraying of Spinosad 45 SC 0.009 % (2 ml/ 10 litre water; 45 g a.i/ha) or thiodicarb 75 WP 0.075 % (10 g/ 10 litre water;375 g a.i/ha) or Quinalphos 25% EC or lufenuron

			5.4% EC or lambdacyhalothrin 5% EC for the control of pod borer and pod fly plume moth.
Castor	Blight and Leaf spot	Capsule formation / development	<ul style="list-style-type: none"> ➤ To control of blight and leaf spot, spray with Mancozeb 75 % WP 26 g/10 lit or copper oxichloride 50 % WP 40g/10 lit. ➤ Apply irrigation to the crop at critical stage. ➤ For the control of castor semi looper, spray 20 ml quinalphos (1.5 % powder) OR 40 gm carbaryl in 10 liter of water. ➤ The infested shoots and seed capsules may be collected and destroyed.
Vegetable crops	-	Sowing/ Flowering/ Fruiting	<ul style="list-style-type: none"> ➤ To the spray of agrochemicals during this period. ➤ Hand weeding and interculturing operation should be carry out. ➤ Apply irrigation to the crop at regular interval. ➤ Keep vegetable crop weed free, apply irrigation regularly and send vegetable fruit to the market often grading.
Livestock	-	-	<ul style="list-style-type: none"> ➤ To provide adequate food & clean light warm water for drinking and keep the animals clean shed. ➤ Spray phenyl in the animal shed to avoid flies and mosquitoes. ➤ Give stored fodder with mineral mixture. Fodder should be stored at safe place. ➤ Feed silage & hay material along with concentrate feed.

		<ul style="list-style-type: none"> ➤ Use chaff cutter for fodder. ➤ For the control of tick and other parasites, spray deltemethrin or aemitaz 2 ml in 1 litre of water. ➤ Udder of milking animals must be properly clean with zinc oxide or boric powder. ➤ Protection of animal due to the cold winter season cattle transfer to the shed.
--	--	---

	<p>Gramin Krushi Mausam Seva (GKMS) Agro meteorological Cell Department of Agronomy Junagadh Agricultural University Junagadh-362001 E-mail: amfujnd@yahoo.com Phone: 0285-2670139</p>	
--	--	--

Agromet Advisory Service Bulletin for Porbandar District of South Saurashtra Agro-Climatic Zone
(Issued jointly by Junagadh Agricultural University and India Meteorological Department)

(#AZADI KA AMRIT MAHOTSAV#)

Day:-Tuesday

Date: 18-01-2022

Agromet Advisory Service bulletin. No:-084 (2021-22)

Observed Weather during last Five days (Dated 08 th to 17 th January, 2022)					Weather Parameters	Weather Forecast upcoming Five days (Valid for 19 th to 23 rd January, 2022) <small>until 08:30 hrs of 23-01-2022</small>				
13/01	14/01	15/01	16/01	17/01	Date	19/01	20/01	21/01	22/01	23/01
0	0	0	0	0	Rainfall(mm)	0	0	0	5	0
23.8	25.4	26.2	27.6	28.8	Tmax (°C)	31	31	30	28	27
12.1	10.1	13.0	16.7	17.0	Tmin (°C)	14	14	14	15	13
0	0	0	0	0	Cloud Cover	0	0	0	0	0
55	69	50	50	59	RH-I (%)	35	72	92	91	66
31	29	22	36	36	RH-II (%)	30	27	38	52	43
11.1	9.3	11.1	14.8	11.1	Wind speed (km/hr)	14.0	12.9	14.3	18.9	22.8
50	20	50	90	70	Wind direction	45	330	294	291	297

Agro meteorological Advisories

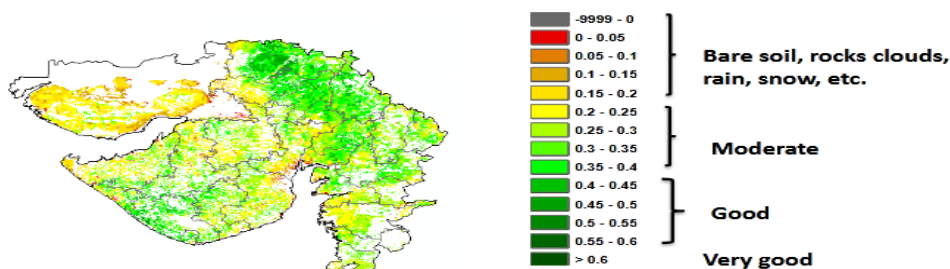
General	Rain fall	As per IMD Forecast, There is forecasting of
----------------	------------------	--

Advice	Temperature RH (%) Wind Direction and Wind Speed	light unseasonal rainfall occurs during on 22 th January. Sky will be remaining clear. Maximum and minimum temperature likely to be in range of 27 - 31°C and 13 - 15°C, respectively. The Relative Humidity is likely to be in the range of 27 – 92 %. Direction and speed of wind is to be NE, NW & W and 12.9 – 22.8 km/h, respectively.
---------------	---	--

- ❖ **Standardized Precipitation Index:** - For the period 16th December, 2021 to 12th January, 2022 for Porbandar district considered under the extremely wet condition.
- ❖ **AS per ERFIS products, An above rainfall may occur in Saurashtra & Kutch region during 23rd to 29th January, 2022.**
- ❖ **MEGHDOOT Mobile Application:-** **Download** the MEGHDOOT mobile application for Agromet Advisory Services and information on weather forecasting, which will provide weather based agricultural advice to farmers for their location, crops and livestock in their local language.
Click on the following link to download the MEGHDOOT application:
Android users: <https://play.google.com/store/apps/details?id=com.aas.meghdoot>
IOS users: <https://apps.apple.com/in/app/meghdoot/id1474048155>
- ❖ **Due to pandemic of CORONA (COVID-19), Farmers should maintain social distancing and safety precaution while handling farm machines and labour in the field.**
- ❖ Hand weeding should be carried out in rabi crops.
- ❖ To apply fertilizer and agrochemicals as per recommendation dose in *rabi* crops.
- ❖ Keep cattle inside the sheds during night and provide dry bedding to protect them from cold.
- ❖ In Poultry, keep the chicks warm by providing artificial light in the poultry sheds.

NOAA/VIIRS/BLENDED NDVI Composite ending on Week no 02
(08.01.2022 to 14.01.2022) over Agricultural region

Gujarat



Agricultural vigour is good over few pockets of Gujarat region and isolated over Saurashtra

Source: <https://www.star.nesdis.noaa.gov>

Crop	Variety/ Pest / Insect	Stage	Agro met Advisories
Wheat	Helicoverpa, Stem borer	Tillering / Booting / Heading	<ul style="list-style-type: none"> ➤ Apply irrigation to the crop at regular interval. ➤ Keep field weed free. ➤ Spray NSKE 5%, 500 gram or neem based insecticide 20 ml (1 EC) to 40 ml (0.15 EC) or Beauveria bassiana 40 gram/ 10 liter of water to control small larvae. Spray quinalphos 25 EC 20 ml/10 liter water to control higher larval infestation. ➤ Hand weeding operation should be carry out. ➤ To spray quinalphos 25 EC 20 ml/ 10 liter of water at 45 and 55 DAS to control stem borer. ➤ Collection and destruction of stem borer infested plant parts.
Chickpea	Aphid	Flowering / Pod formation	<ul style="list-style-type: none"> ➤ Apply irrigation to the crop at regular interval.

			<ul style="list-style-type: none"> ➤ Regular monitoring of gram pod borer during entire crop season. ➤ Set up the bird perches 40-50 for pod borer Instantiation of pheromone trap 40/ha and light trap 1/ha. ➤ Spraying of kadvi mehadi leaf extract or mamejva leaf extract or Jatropha leaf extract or five per cent neem leaf extract at 15 days interval from the date of pest infestation. ➤ Hand weeding and Interculturing operation should be carry out.
Cumin	Thrips	Vegetative / Flowering	<ul style="list-style-type: none"> ➤ Apply irrigation to the crop at regular interval. ➤ Spray acephate 75 SP 10 gram per 10 liter of water to control thrips. ➤ Hand weeding operation should be carry out. ➤ Spray Beauveria bassiana 1.15 WP (Min. 2x10⁶ cfu/g) 0.007 % (60 g/10 l of water) for management of thrips. ➤ Avoid to spray pesticides whenever predators like ladybird beetle, syrphid fly and chrysopa are present in the field which are predated the aphids.
Garlic	Thrips, leaf blight	Vegetative / Bulb	<ul style="list-style-type: none"> ➤ Apply irrigation to the crop at regular interval.

	disease	formation	<ul style="list-style-type: none"> ➤ For management of thrips, apply schedule spraying of Beauveria bassiana 1.15 WP (min 2 x 10⁶ cfu/g), first spray at initiation of pest infestation 0.0035% (30 g/10 l of water). Subsequent second 0.007% (60 g/10 l of water) and third 0.009% (80 g/10 l of water) spray at 10 days interval. ➤ To chemical control of thrips, spray Dimethoate 30 EC (10 ml/10 l. of water) or Quinalphos 25 EC (20 ml/10 l. of water). ➤ Hand weeding operation should be carry out. ➤ To prevent leaf blight disease (leaf yellowing) infestation in garlic spray Mencozeb or Clorothalonil 27 gm in 10 liters of water at 10 days interval as precautionary measure.
Cotton	-	Picking	<ul style="list-style-type: none"> ➤ Picking of clean and infested cotton may be carried out separately. Clean cotton may be stored or marketed. Infested cotton should be destroyed. ➤ Picking of cotton should be carried out during morning hours. ➤ Apply irrigation to the crop at critical stage. ➤ Allow grazing by animals immediate to final picking. Pulled out stalks should be burnt off in situ before ploughing the field.
Pigeon pea	Pod borer	Pod development	<ul style="list-style-type: none"> ➤ Apply irrigation to the crop at critical stage. ➤ To Spraying of Spinosad 45 SC 0.009 % (2 ml/ 10 litre water; 45 g a.i/ha) or thiodicarb 75 WP 0.075 % (10 g/ 10 litre water;375 g a.i/ha) or Quinalphos 25% EC or lufenuron 5.4% EC or lambdacyhalothrin 5% EC for the

			control of pod borer and pod fly plume moth.
Castor	Blight and Leaf spot	Flowering / Capsule formation	<ul style="list-style-type: none"> ➤ To control of blight and leaf spot, spray with Mancozeb 75 % WP 26 g/10 lit or copper oxichloride 50 % WP 40g/10 lit. ➤ Apply irrigation to the crop at critical stage. ➤ For the control of castor semi looper, spray 20 ml quinalphos (1.5 % powder) OR 40 gmcarbaryl in 10 liter of water. ➤ The infested shoots and seed capsules may be collected and destroyed.
Vegetable crops	-	Sowing/ Flowering/ Fruiting	<ul style="list-style-type: none"> ➤ To the spray of agrochemicals during this period. ➤ Hand weeding and interculturing operation should be carry out. ➤ Apply irrigation to the crop at regular interval. ➤ Keep vegetable crop weed free, apply irrigation regularly and send vegetable fruit to the market often grading.
Livestock	-	-	<ul style="list-style-type: none"> ➤ To provide adequate food & clean light warm water for drinking and keep the animals clean shed. ➤ Spray phenyl in the animal shed to avoid flies and mosquitoes. ➤ Give stored fodder with mineral mixture. Fodder should be stored at safe place. ➤ Feed silage & hay material along with concentrate feed. ➤ Use chaff cutter for fodder.

		<ul style="list-style-type: none"> ➤ For the control of tick and other parasites, spray deltemethrin or aemitaz 2 ml in 1 litre of water. ➤ Udder of milking animals must be properly clean with zinc oxide or boric powder. ➤ Protection of animal due to the cold winter season cattle transfer to the shed.
--	--	---

	<p>Gramin Krushi Mausam Seva (GKMS) Agrometeorological Cell Department of Agronomy Junagadh Agricultural University Junagadh-362001 E-mail: amfujnd@yahoo.com Phone: 0285-2670139</p>	
---	---	---

Agromet Advisory Service Bulletin for Gir Somnath District of South Saurashtra Agro-Climatic Zone
(Issued jointly by Junagadh Agricultural University and India Meteorological Department)

(#AZADI KA AMRIT MAHOTSAV#)

Day:- Tuesday

Date: 18-01-2022

Agromet Advisory Service bulletin. No:-084 (2021-22)

Observed Weather during last Five days (Dated 13 th to 17 th January,2022)					Weather Parameters	Weather Forecast upcoming Five days (Valid for 19 th to 23 rd January, 2022) until 08:30 hrs of 23-01-2022				
13/01	14/01	15/01	16/01	17/01	Date	19/01	20/01	21/01	22/01	23/01
0	0	0	0	0	Rainfall(mm)	0	0	0	0	0
25.4	26.1	27.8	28.8	28.8	Tmax (°C)	30	31	30	29	28
12.1	14.0	14.7	16.9	17.0	Tmin (°C)	17	17	18	18	16
0	0	0	0	0	Cloud Cover	0	0	0	0	0
64	56	49	62	65	RH-I (%)	52	53	92	93	64
41	33	43	57	64	RH-II (%)	29	27	29	45	48
1.9	5.6	9.3	7.4	5.6	Wind speed (km/hr)	11.2	10.9	13.7	16.5	21.4
99	50	50	50	50	Wind direction	26	248	324	288	302

Agro meteorological Advisories

General Advice	Rain fall	As per IMD Forecast, There is forecasting of no rainfall occurs during next five days. Sky will be remaining clear.
-----------------------	------------------	---

Temperature	Maximum and minimum temperature likely to be in range of 28 - 31°C and 16 - 18°C , respectively.
RH (%)	The Relative Humidity is likely to be in the range of 27 – 93 %.
Wind Direction and Wind Speed	Direction and speed of wind is to be mostly NE, W & NW and 10.9 – 21.4 km/h, respectively.

✚ **Standardized Precipitation Index:** - For the period of **16th December, 2021 to 12th January, 2022** for Gir Somnath district considered under the extremely wet condition.

✚ **AS per ERFs products, An above Rainfall may occur in Saurashtra & Kutch region during 23rd to 29th January, 2022.**

✚ **MEGHDOOT Mobile Application:-** **Download** the MEGHDOOT mobile application for Agromet Advisory Services and information on weather forecasting, which will provide weather based agricultural advice to farmers for their location, crops and livestock in their local language.

Click on the following link to download the MEGHDOOT application:

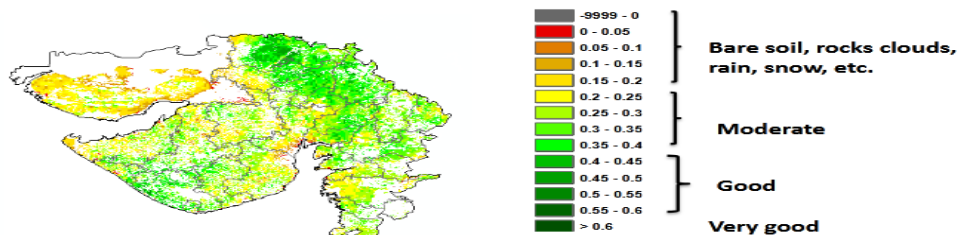
Android users: <https://play.google.com/store/apps/details?id=com.aas.meghdoot>

IOS users: <https://apps.apple.com/in/app/meghdoot/id1474048155>

- ❖ **Due to pandemic of CORONA (COVID-19), Farmers should maintain social distancing and safety precaution while handling farm machines and labour in the field.**
- ❖ Hand weeding should be carried out in rabi crops.
- ❖ To apply fertilizer and agrochemicals as per recommendation dose in *rabi* crops.
- ❖ Keep cattle inside the sheds during night and provide dry bedding to protect them from cold.
- ❖ In Poultry, keep the chicks warm by providing artificial light in the poultry sheds.

NOAA/VIIRS/BLENDED NDVI Composite ending on Week no 02
(08.01.2022 to 14.01.2022) over Agricultural region

Gujarat



Agricultural vigour is good over few pockets of Gujarat region and isolated over Saurashtra

Source: <https://www.star.nesdis.noaa.gov>

Crop	Variety/ Pest / Insect	Stage	Agro met Advisories
Wheat	Helicoverpa, Stem borer	Tillering / Booting / Heading	<ul style="list-style-type: none"> ➤ Apply irrigation to the crop at regular interval. ➤ Keep field weed free. ➤ Spray NSKE 5%, 500 gram or neem based insecticide 20 ml (1 EC) to 40 ml (0.15 EC) or Beauveria bassiana 40 gram/ 10 liter of water to control small larvae. Spray quinalphos 25 EC 20 ml/10 liter water to control higher larval infestation. ➤ Hand weeding operation should be carry out. ➤ To spray quinalphos 25 EC 20 ml/ 10 liter of water at 45 and 55 DAS to control stem borer. ➤ Collection and destruction of stem borer infested plant parts.
Chickpea	Pod borer	Flowering / Pod formation	<ul style="list-style-type: none"> ➤ Apply irrigation to the crop at regular interval. ➤ Regular monitoring of gram pod borer during entire crop season. ➤ Set up the bird perches 40-50 for pod borer

			<p>Instantiation of pheromone trap 40/ha and light trap 1/ha.</p> <ul style="list-style-type: none"> ➤ Spraying of kadvi mehadi leaf extract or mamejva leaf extract or Jatropha leaf extract or five per cent neem leaf extract at 15 days interval from the date of pest infestation. ➤ Hand weeding operation should be carry out.
Coriander	Aphid	Flowering	<ul style="list-style-type: none"> ➤ Apply irrigation to the crop at regular interval. ➤ Hand weeding operation should be carry out. ➤ Set up yellow stick trap @ 10/ha to monitor aphid population. ➤ Avoid to spray pesticides whenever predators like ladybird beetle, syrphid fly and chrysopa are present in the field which are predated the aphids. ➤ For the control of powdery mildew infestation, spray Hexaconazole 15 ml/10 liters of water.
Garlic	Thrips, leaf blight disease	Vegetative / Bulb formation	<ul style="list-style-type: none"> ➤ Apply irrigation to the crop at regular interval. ➤ For management of thrips, apply schedule spraying of Beauveria bassiana 1.15 WP (min 2 x 10⁶ cfu/g), first spray at initiation of pest infestation 0.0035% (30 g/10 l of water).

			<p>Subsequent second 0.007% (60 g/10 l of water) and third 0.009% (80 g/10 l of water) spray at 10 days interval.</p> <ul style="list-style-type: none"> ➤ To prevent leaf blight disease (leaf yellowing) infestation in garlic spray Mencozeb or Clorothalonil 27 gm in 10 liters of water at 10 days interval as precautionary measure. ➤ Hand weeding operation should be carry out.
Pigeon pea	Pod borer	Pod development	<ul style="list-style-type: none"> ➤ Apply irrigation to the crop at critical stage. ➤ To Spraying of Spinosad 45 SC 0.009 % (2 ml/ 10 litre water; 45 g a.i/ha) or thiodicarb 75 WP 0.075 % (10 g/ 10 litre water;375 g a.i/ha) or Quinalphos 25% EC or lufenuron 5.4% EC or lambdacyhalothrin 5% EC for the control of pod borer and pod fly plume moth.
Sugarcane	-	Vegetative	<ul style="list-style-type: none"> ➤ To the spray of agrochemicals during this period. ➤ Hand weeding and interculturing operation should be carry out. ➤ Apply irrigation to the crop at critical stage.
Vegetable crops	-	Sowing/ Flowering/ Fruiting	<ul style="list-style-type: none"> ➤ To the spray of agrochemicals during this period. ➤ Hand weeding and interculturing operation should be carry out. ➤ Apply irrigation to the crop at regular interval. ➤ Keep vegetable crop weed free, apply

			irrigation regularly and send vegetable fruit to the market often grading.
Livestock	-	-	<ul style="list-style-type: none"> ➤ To provide adequate food & clean light warm water for drinking and keep the animals clean shed. ➤ Spray phenyl in the animal shed to avoid flies and mosquitoes. ➤ Give stored fodder with mineral mixture. Fodder should be stored at safe place. ➤ Feed silage & hay material along with concentrate feed. ➤ Use chaff cutter for fodder. ➤ For the control of tick and other parasites, spray deltemethrin or aemitaz 2 ml in 1 litre of water. ➤ Udder of milking animals must be properly clean with zinc oxide or boric powder. ➤ Protection of animal due to the cold winter season cattle transfer to the shed.

Technical Officer
Gramin Krushi Mausam Seva (GKMS)
J.A.U., Junagadh