



ગ્રામીણ કૃષિ મૌસમ સેવા
કૃષિ હવામાન સેલ, કૃષિ વિજ્ઞાન વિભાગ
જુનાગઢ કૃષિ યુનિવર્સિટી
જુનાગઢ - ૩૬૨૦૦૧



ઈમેઈલ:-amfujnd@yhaoo.com ફોન નં. ૦૨૮૫-૨૬૭૦૧૩૯

હવામાન આગાહી આધારીત દક્ષિણ સૌરાષ્ટ્ર ખેત આબોહવાકીય વિસ્તારનાં જુનાગઢ જિલ્લા માટે કૃષિ સલાહ બુલેટીન
(કૃષિ હવામાન સેલ, જુનાગઢ કૃષિ યુનિવર્સિટી અને ભારત હવામાન વિભાગ દ્વારા સંપન્ન)

(#આઝાદી નો અમૃત મહોત્સવ#)

વાર:- મંગળવાર

તારીખ:-૨૧/૦૬/૨૦૨૨

હવામાન આગાહી આધારીત બુલેટીન: ૦૨૪ (૨૦૨૨-૨૩)

| પાછલા પાંચ દિવસનું હવામાન (તારીખ:- ૧૬ થી ૨૦ જૂન, ૨૦૨૨) | | | | | હવામાન પરિબલો | હવામાન આગાહી આગામી પાંચ દિવસ માટે (તારીખ:- ૨૨ થી ૨૬ જૂન, ૨૦૨૨) માન્ય ૨૬ જૂન, ૨૦૨૨.સવારના ૮:૩૦ વાગ્યાં સુધી | | | | |
|---|-----------------------|-----------------------|-----------------------|-----------------------|---------------------------|--|-----------------------|-----------------------|-----------------------|-----------------------|
| ૧૬/૦૬ | ૧૭/૦૬ | ૧૮/૦૬ | ૧૯/૦૬ | ૨૦/૦૬ | તારીખ | ૨૨/૦૬ | ૨૩/૦૬ | ૨૪/૦૬ | ૨૫/૦૬ | ૨૬/૦૬ |
| ૮.૧ | ૧૦.૦ | ૦ | ૧.૬ | ૦.૭ | વરસાદ(મિમી) | ૬ | ૧૦ | ૧૨ | ૧૫ | ૧૫ |
| ૨૯.૬ | ૩૩.૨ | ૩૪.૬ | ૩૬.૧ | ૩૫.૦ | મહત્તમ તાપમાન (°સે.ગ્રે) | ૩૬ | ૩૭ | ૩૬ | ૩૭ | ૩૪ |
| ૨૫.૭ | ૨૫.૯ | ૨૬.૨ | ૨૫.૩ | ૨૬.૪ | લઘુત્તમ તાપમાન (°સે.ગ્રે) | ૨૭ | ૨૭ | ૨૭ | ૨૮ | ૨૭ |
| મોટેભાગે વાદળછાયું | મોટેભાગે વાદળછાયું | મોટેભાગે વાદળછાયું | મોટેભાગે વાદળછાયું | મોટેભાગે વાદળછાયું | વાદળની સ્થિતિ | મોટેભાગે વાદળછાયું | મોટેભાગે વાદળછાયું | મોટેભાગે વાદળછાયું | મોટેભાગે વાદળછાયું | મોટેભાગે વાદળછાયું |
| ૮૮ | ૮૧ | ૮૨ | ૯૧ | ૮૪ | સવારના ભેજના ટકા | ૭૮ | ૭૮ | ૮૦ | ૮૦ | ૮૦ |
| ૬૫ | ૬૩ | ૫૩ | ૬૨ | ૫૪ | બપોરબાદ ના ભેજના ટકા | ૫૫ | ૫૨ | ૫૪ | ૫૫ | ૫૫ |
| ૪.૯ | ૭.૭ | ૮.૦ | ૯.૧ | ૬.૯ | પવનની ગતિ (કિમી/કલાક) | ૨૫.૯ | ૧૯.૭ | ૨૦.૧ | ૨૧.૨ | ૧૯.૭ |
| ૨૫૦ | ૨૦૦ | ૨૩૦ | ૨૩૦ | ૨૫૦ | પવનની દિશા | ૨૪૮ | ૨૫૭ | ૨૯૧ | ૨૯૧ | ૨૮૩ |

સામાન્ય સલાહ

ભારત સરકારશ્રીના હવામાન વિભાગ તરફથી મળેલ હવામાન આગાહીની માહિતી અનુસાર અત્રેના ગ્રામીણ કૃષિ મૌસમ સેવા યોજના, જુનાગઢ કૃષિ યુનિવર્સિટી, જુનાગઢ તરફથી જણાવવામા આવે છે કે દક્ષિણ સૌરાષ્ટ્ર ખેત આબોહવાકીય વિસ્તારના જુનાગઢ જિલ્લામાં આગામી તારીખ ૨૨/૦૬/૨૦૨૨ થી ૨૬/૦૬/૨૦૨૨ દરમિયાન આકાશ મુખ્યત્વે આગામી પાંચ દિવસોમાં મોટેભાગે વાદળછાયું રહેશે, જિલ્લામાં આગામી પાંચ દિવસો દરમિયાન છુટાછવાયાં ભાગોમાં હળવા થી મધ્યમ વરસાદની શક્યતાઓ રહેલી છે. પવનની ઝડપ ૧૯.૭ થી ૨૫.૯ કીમી/કલાક રહેવાની શક્યતા રહેશે. આ સમયગાળામાં મહત્તમ તાપમાન ૩૪ થી ૩૭ ડીગ્રી સેન્ટીગ્રેડ રહેશે તેમજ લઘુત્તમ તાપમાન ૨૭ થી ૨૮ ડીગ્રી સેન્ટીગ્રેડ રહેવાની સંભાવના છે.

✦ માન્ય વરસાદની સૂચી મુજબ જુનાગઢ જિલ્લામાં ૧૯ મે થી ૧૫ જૂન, ૨૦૨૨ નાં સમયગાળા દરમિયાન હળવી સૂકી સ્થિતિ જોવા મળેલ છે.

✦ સાપ્તાહિક હવામાન આગાહીની સૂચી મુજબ સૌરાષ્ટ્ર અને કચ્છનાં વિસ્તારોમાં તા.૨૬/૦૬/૨૦૨૨ થી તા.૦૨/૦૭/૨૦૨૨ વરસાદની શક્યતાઓ સામાન્ય થી વધુ અને તાપમાન સામાન્ય રહેવાની શક્યતાઓ છે.

✦ મેઘદૂત એપ્લિકેશન:- કૃષિ હવામાન સલાહ સેવા અને હવામાન આગાહી અંગેની જાણકારી મેળવવા માટે ડાઉનલોડ કરો મેઘદૂત એપ્લિકેશન કે જે ખેડૂતોને તેમની સ્થાનિક ભાષામાં સ્થાન, પાક અને પશુધન વિશે હવામાન આધારિત કૃષિ સલાહ પ્રદાન કરશે.

મેઘદૂત એપ્લિકેશનને ડાઉનલોડ કરવા માટે નીચેની લિંક પર ક્લિક કરો.

એન્ડ્રોઇડ(મોબાઇલ)ઉપયોગકર્તા:- <https://play.google.com/store/apps/details?id=com.aas.meghdoot>

આઈ.ઓ.એસ.ઉપયોગકર્તા:- <https://apps.apple.com/in/app/meghdoot/id1474048155>

✦ દામિની એપ્લિકેશન:- દામિની એપ્લિકેશન દ્વારા આકાશીય વિજળીની અગાઉથી ચેતવણી આપવામાં આવે છે તેમજ આકાશીય વિજળીથી બચવા શું કરવું અને શું નહિ કરવું તેની વિગતવાર માહિતી પૂરી પાડવામાં આવે છે. આથી દામિની એપ્લિકેશન ડાઉનલોડ કરવા માટે નીચેની લિંક પર ક્લિક કરો.

એન્ડ્રોઇડ(મોબાઇલ)ઉપયોગકર્તા:- <https://play.google.com/store/apps/details?id=com.lightening.live.damini>

આઈ.ઓ.એસ. ઉપયોગકર્તા:- <https://apps.apple.com/app/id1502385645>

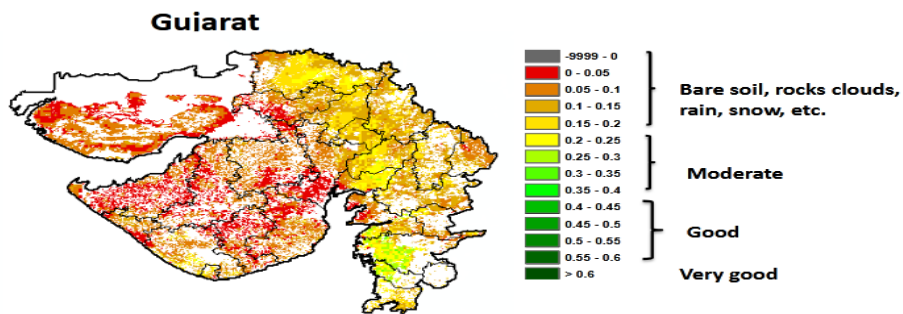
❖ ઉનાળુ મગફળી, બાજરી, મગ, અડદ અને તલ જેવા પાકોની સમયસર કાપણી અને લણણી ની કામગીરી પુર્ણ કરી ઉત્પાદન સલામત જગ્યાએ સંગ્રહ કરવું.

❖ ખેતરના સેઢા, પાળા અને વરસાદના પાણી નિકાલની ગટર ને ચોખ્ખાં કરી ખેતર ને તૈયાર કરવું.

❖ ચોમાસાની ઋતુમાં વાવણી માટે ખેડૂતોને સારી ગુણવત્તા અને વધારે ઉત્પાદન આપતી જાતોના પ્રમાણિત બીજની પસંદગી કરીને મેળવી લેવાની સલાહ આપવામાં આવે છે.

❖ વાવણી લાયક વરસાદ થયે ચોમાસુ પાકનું વાવેતર કરવું.

NOAA/VIIRS/BLENDED NDVI Composite ending on Week no 24
(11.06.2022 to 17.06.2022) over Agricultural region



Source: <https://www.star.nesdis.noaa.gov>

| પાકનું નામ | પાક અવસ્થા | રોગ/જીવાત/ જાત | કૃષિ સલાહ |
|------------------|-------------------|--|--|
| ચોમાસું મગફળી | વાવેતર / ઉગાવો | અર્ધવેલડી જાત- જીજી.૨૦ અથવા ઉભડી જાતો જીજી.૨ જીજી.૫ જીજી.૭ ટી.જી. ૨૬ | <ul style="list-style-type: none"> ❖ વાવેતર માટે અર્ધવેલડી જાત- જીજી.૨૦ અથવા ઉભડી જાતો જીજી.૨ જીજી.૫ જીજી.૭ ટી.જી. ૨૬ ની પસંદગી કરવી. ❖ ચોમાસુ મગફળીના પાકને હેક્ટરે ૧૨.૫ કિ.ગ્રા નાઇટ્રોજન અને ૨૫ કિ.ગ્રા ફોસ્ફરસ ખાતર તરીકે વાવણી વખતે ચાસમાં ઓરીને આપવા. ❖ વાવેતર સમયે ડીએપી ૫૪.૩ કીલો અને ૬ કીલો યુરીયા/હે. અને એરંડીનો ખોળ ૫૦૦ કી.ગ્રા./હે. અથવા જીપ્સમ ૫૦૦ કી.ગ્રા./હે. સાથે એરંડીનો ખોળ ૫૦૦ કી.ગ્રા./હે પાયામા આપવો. ❖ વાવતી વખતે બીયારણને થાયરમ અથવા મેંકોઝેબ અથવા વીટાવેક્ષ દવાનો ૨-૩ ગ્રામ/કી. બીજને પટ આપવો. ❖ રાસાયણીક નિદામણનાશક ૦.૯ કી.ગ્રા./હે. પેન્ડીમીથેલીન ૫૦૦ લીટર પાણીમાં ભેળવી વાવણી બાદ તુરંતજ છંટકાવ કરવો. ❖ મગફળીના પાકમાં આંતરખેડ કરવી અને હાથથી નિંદામણ કરવું. |
| કપાસ | વાવેતર / ઉગાવો | ગુજરાત હાઈબ્રીડ કપાસ-૬, ૮, ૧૨ (બોલગાર્ડ-૨) કે બી.ટી. કપાસ | <ul style="list-style-type: none"> ❖ કપાસ વાવણી માટે નવી બહાર પાડેલ વધુ ઉત્પાદન આપતી બીટી હાઈબ્રિડ કપાસ ગુજરાત હાઈબ્રીડ કપાસ-૬, ૮, ૧૨ (બોલગાર્ડ-૨) પસંદ કરવી કે બી.ટી. કપાસનું વિશ્વાષપાત્ર બીયારણ જ ખરીદવું. ❖ કપાસનું વિશ્વાષપાત્ર સર્ટીફાઈડ બીજ ખરીદવું. ❖ વાવતા પહેલા ૧૫ થી ૨૦ ટન/હેક્ટર સેન્દ્રીય ખાતર આપવું અને ૫૦૦ કી.ગ્રા/હે. યુરીયાના (નાઇટ્રોજન) ત્રણ સરખા હપ્તાથી આપવો અને ૧૦૮ કી.ગ્રામ/હે. ડીએપી અને ૨૫૦ કી.ગ્રામ/હે. પોટાશ ખાતર પાયામા આપવું. ❖ રાસાયણીક નિદામણનાશક ૦.૯ કી.ગ્રા./હે. ફ્લુક્લોરેલીન અથવા પેન્ડીમીથેલીન ૫૦૦ લીટર પાણીમાં ભેળવી વાવણી બાદ તુરંતજ છંટકાવ કરવો. ❖ કપાસના પાકમાં આંતરખેડ કરવી અને હાથથી નિંદામણ કરવું. |
| સોયાબીન | - | - | ❖ સોયાબીન નાં વાવેતર માટે સારી ગુણવત્તા અને વધારે ઉત્પાદન આપતી જાતોના પ્રમાણિત બીજની પસંદગી કરીને મેળવી લેવું. |
| આંબા | પરિપકવ અવસ્થા | | <ul style="list-style-type: none"> ❖ સમયસર પીયત આપવું. ❖ પરીપકવ કેરી ઉતારી ગ્રેડીંગ કરી બજારમાં મોકલવી. |

| | | | |
|---------|----------------------|---|---|
| શાકભાજી | વૃધ્ધી / ફુલ / ફળ | - | <ul style="list-style-type: none"> ❖ આ સમયગાળા દરમિયાન દવા છંટકાવની કામગીરી કરવી. ❖ પાકમાં હાથથી નિંદામણ અને આંતરખેડની કામગીરી કરવી. ❖ શાકભાજી પાકોને સમયસર પીયત આપવું. ❖ શાકભાજીના પાકોને નીંદામણ મુક્ત કરવું અને નિયમીત પિયત આપવું. શાકભાજી ને સમયસર ઉતારી ગ્રેડીંગ કરી બજારમાં મુકવા. |
| પશુપાલન | - | - | <ul style="list-style-type: none"> ❖ પશુઓને યોગ્ય આહાર આપવો & પીવા માટે ચોખ્ખું ઠંડુ પાણી આપવું અને પશુઓના રહેઠાણ ચોખ્ખા રાખવા. ❖ માખી મચ્છરથી રક્ષણ માટે ફીનાઈલ છાટવું. ❖ પશુઓને યોગ્ય આહારમાં ખનિજયુક્ત મિશ્રણ સાથે સંગ્રહિત ચારા આપો. ચારા ને સલામત સ્થળે સંગ્રહિત કરવો જોઈએ. ❖ ચારા માટે ચાફ કટર વાપરો. ❖ પશુઓમાં ઈતરડીના નિયંત્રણ માટે ડેલ્ટામેથ્રીન અથવા એમીટાઝ ૨ મીલી/ ૧ લીટર પાણીમાં નાખીને છાટવી. ❖ દુધાળા પશુઓના આઉને ઝીંક ઓક્સાઈડ અથવા બોરીક પાવડરથી બરાબર સાફ કરવા. |



ગ્રામીણકૃષિ મૌસમ સેવા
કૃષિ હવામાન સેલ, કૃષિ વિજ્ઞાન વિભાગ
જુનાગઢ કૃષિ યુનીવર્સિટી
જુનાગઢ - ૩૬૨૦૦૧



ઈમેઈલ:- amfujnd@yhaoo.com ફોન નં. ૦૨૮૫-૨૬૭૦૧૩૯

હવામાન આગાહી આધારીત દક્ષિણ સૌરાષ્ટ્ર ખેત આબોહવાકીય વિસ્તારનાં પોરબંદર જીલ્લા માટે કૃષિ સલાહ બુલેટીન
(કૃષિ હવામાન સેલ, જુનાગઢ કૃષિ યુનિવર્સિટી અને ભારત હવામાન વિભાગ દ્વારા સંપન્ન)

(#આઝાદી નોઅમૃત મહોત્સવ#)

વાર:- મંગળવાર

તારીખ: ૨૧/૦૬/૨૦૨૨

હવામાન આગાહી આધારીત બુલેટીન: ૦૨૪ (૨૦૨૨-૨૩)

| પાછલા પાંચ દિવસનું હવામાન (તારીખ:- ૧૬ થી ૨૦ જૂન, ૨૦૨૨) | | | | | હવામાન પરિબલો | હવામાન આગાહી આગામી પાંચ દિવસ માટે (તારીખ:- ૨૨ થી ૨૬ જૂન, ૨૦૨૨) માન્ય ૨૬ જૂન, ૨૦૨૨. સવારના ૮:૩૦ વાગ્યાં સુધી | | | | |
|---|-------|-------|-------|-------|------------------------|---|-------|-------|-------|-------|
| ૧૬/૦૬ | ૧૭/૦૬ | ૧૮/૦૬ | ૧૯/૦૬ | ૨૦/૦૬ | તારીખ | ૨૨/૦૬ | ૨૩/૦૬ | ૨૪/૦૬ | ૨૫/૦૬ | ૨૬/૦૬ |
| ૦.૨ | ૪.૦ | ૦ | ૦.૬ | ૦ | વરસાદ(મિમી) | ૦ | ૦ | ૮ | ૧૦ | ૧૧ |
| ૩૪.૫ | ૩૪.૫ | ૩૫.૧ | ૩૫.૦ | ૩૫.૦ | મહત્તમ તાપમાન (°સે.ગે) | ૩૫ | ૩૬ | ૩૮ | ૩૮ | ૩૪ |

| | | | | | | | | | | |
|--------------------|--------------------|--------------------|--------------------|--------------------|-------------------------|--------------------|--------------------|--------------------|--------------------|--------------------|
| ૨૭.૫ | ૨૮.૮ | ૨૯.૧ | ૨૮.૫ | ૨૯.૫ | લઘુતમ તાપમાન (°સે.ગ્રે) | ૨૯ | ૨૯ | ૨૯ | ૨૯ | ૨૯ |
| મોટેભાગે વાદળછાયું | મોટેભાગે વાદળછાયું | મોટેભાગે વાદળછાયું | મોટેભાગે વાદળછાયું | મોટેભાગે વાદળછાયું | વાદળની સ્થિતિ | મોટેભાગે વાદળછાયું | મોટેભાગે વાદળછાયું | મોટેભાગે વાદળછાયું | મોટેભાગે વાદળછાયું | મોટેભાગે વાદળછાયું |
| ૭૧ | ૭૪ | ૮૧ | ૮૮ | ૭૨ | સવારના ભેજના ટકા | ૭૬ | ૭૭ | ૮૧ | ૮૩ | ૮૦ |
| ૭૦ | ૬૮ | ૬૮ | ૬૮ | ૬૩ | બપોરબાદ ના ભેજના ટકા | ૬૨ | ૬૩ | ૬૬ | ૬૬ | ૬૫ |
| ૯.૩ | ૧૪.૮ | ૧૪.૮ | ૧૧.૧ | ૧૪.૮ | પવનની ગતિ (કિમી/કલાક) | ૨૯.૫ | ૨૦.૭ | ૨૪.૦ | ૨૫.૮ | ૨૪.૦ |
| ૨૭૦ | ૨૩૦ | ૨૩૦ | ૨૩૦ | ૨૭૦ | પવનની દિશા | ૨૪૮ | ૨૫૭ | ૨૯૨ | ૨૯૧ | ૨૭૦ |

સામાન્ય સલાહ

ભારત સરકારશ્રીના હવામાન વિભાગ તરફથી મળેલ હવામાન આગાહીની માહિતી અનુસાર અત્રેના ગ્રામીણ કૃષિ મૌસમ સેવા યોજના, જૂનાગઢ કૃષિ યુનિવર્સિટી, જૂનાગઢ તરફથી જણાવવામા આવે છે કે દક્ષિણ સૌરાષ્ટ્ર ખેત આબોહવાકીય વિસ્તારના પોરબંદર જીલ્લામાં આગામી તારીખ ૨૨/૦૬/૨૦૨૨ થી ૨૬/૦૬/૨૦૨૨ દરમિયાન આકાશ મુખ્યત્વે આગામી પાંચ દિવસોમાં મોટેભાગે વાદળછાયું રહેશે, જીલ્લામાં આગામી પાંચ દિવસો દરમિયાન ૨૪ થી ૨૬ જૂનનાં છુટાછવાયાં ભાગોમાં હળવા વરસાદની શક્યતાઓ રહેલી છે. પવનની ઝડપ ૨૦.૭ થી ૨૯.૫ કીમી/કલાક રહેવાની શક્યતા રહેશે. આ સમયગાળામાં મહત્તમ તાપમાન ૩૪ થી ૩૮ ડીગ્રી સેન્ટીગ્રેડ રહેશે તેમજ લઘુતમ તાપમાન ૨૯ ડીગ્રી સેન્ટીગ્રેડ રહેવાની સંભાવના છે.

✦ માન્ય વરસાદની સૂચી મુજબ પોરબંદર જીલ્લામાં ૧૯ મે થી ૧૫ જૂન, ૨૦૨૨ નાં સમયગાળા દરમિયાન હળવી સૂકી સ્થિતિ જોવા મળેલ છે.

✦ સાપ્તાહિક હવામાન આગાહીની સૂચી મુજબ સૌરાષ્ટ્ર અને કચ્છનાં વિસ્તારોમાં તા.૨૬/૦૬/૨૦૨૨ થી તા.૦૨/૦૭/૨૦૨૨ વરસાદની શક્યતાઓ સામાન્ય થી વધુ અને તાપમાન સામાન્ય રહેવાની શક્યતાઓ છે.

✦ મેઘદૂત એપ્લિકેશન:-કૃષિ હવામાન સલાહ સેવા અને હવામાન આગાહી અંગેની જાણકારી મેળવવા માટે ડાઉનલોડ કરો મેઘદૂત એપ્લિકેશન કે જે ખેડૂતોને તેમની સ્થાનિક ભાષામાં સ્થાન, પાક અને પશુધન વિશે હવામાન આધારિત કૃષિ સલાહ પ્રદાન કરશે.

મેઘદૂત એપ્લિકેશનને ડાઉનલોડ કરવા માટે નીચેની લિંક પર ક્લિક કરો.

એન્ડ્રોઇડ(મોબાઇલ)ઉપયોગકર્તા: <https://play.google.com/store/apps/details?id=com.aas.meghdoot>

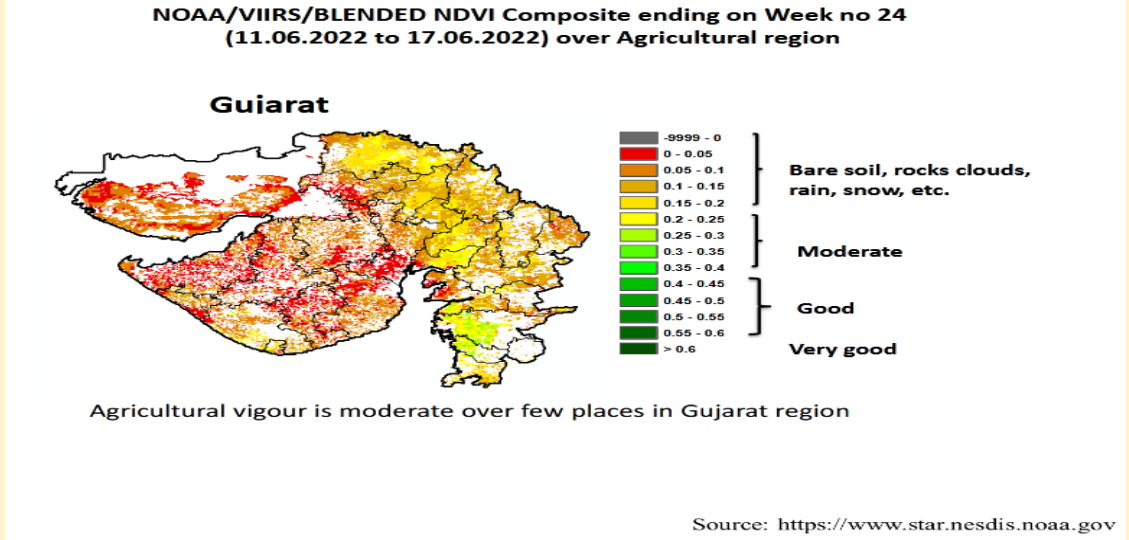
આઈ.ઓ.એસ.ઉપયોગકર્તા:- <https://apps.apple.com/in/app/meghdoot/id1474048155>

✦ દામિની એપ્લિકેશન:- દામિની એપ્લિકેશન દ્વારા આકાશીય વિજળીની અગાઉથી ચેતવણી આપવામાં આવે છે તેમજ આકાશીય વિજળીથી બચવા શું કરવું અને શું નહિ કરવું તેની વિગતવાર માહિતી પૂરી પાડવામાં આવે છે. આથી દામિની એપ્લિકેશન ડાઉનલોડ કરવા માટે નીચેની લિંક પર ક્લિક કરો.

એન્ડ્રોઇડ(મોબાઇલ)ઉપયોગકર્તા:- <https://play.google.com/store/apps/details?id=com.lightening.live.damini>

આઈ.ઓ.એસ. ઉપયોગકર્તા:- <https://apps.apple.com/app/id1502385645>

- ❖ ઉનાળુ મગફળી, બાજરી, મગ, અડદ અને તલ જેવા પાકોની સમયસર કાપણી અને લણણી ની કામગીરી પુર્ણ કરી ઉત્પાદન સલામત જગ્યાએ સંગ્રહ કરવું.
- ❖ ખેતરના સેઢા, પાળા અને વરસાદના પાણી નિકાલની ગટર ને ચોખ્ખાં કરી ખેતર ને તૈયાર કરવું.
- ❖ ચોમાસાની ઋતુમાં વાવણી માટે ખેડૂતોને સારી ગુણવત્તા અને વધારે ઉત્પાદન આપતી જાતોના પ્રમાણિત બીજની પસંદગી કરીને મેળવી લેવાની સલાહ આપવામાં આવે છે.
- ❖ વાવણી લાયક વરસાદ થયે ચોમાસુ પાકનુ વાવેતર કરવું.



| પાકનું નામ | પાક અવસ્થા | રોગ/જીવાત/ જાત | કૃષિ સલાહ |
|------------------|-------------------|---|--|
| ચોમાસું મગફળી | વાવેતર / ઉગાવો | અર્ધવેલડી જાત- જીજી.૨૦ અથવા ઉભડી જાતો જીજી.૨ જીજી.૫ જીજી.૭ ટી.જી. ૨૬ | <ul style="list-style-type: none"> ❖ વાવેતર માટે અર્ધવેલડી જાત- જીજી.૨૦ અથવા ઉભડી જાતો જીજી.૨ જીજી.૫ જીજી.૭ ટી.જી. ૨૬ ની પસંદગી કરવી. ❖ ચોમાસુ મગફળીના પાકને હેક્ટરે ૧૨.૫ કિ.ગ્રા નાઇટ્રોજન અને ૨૫ કિ.ગ્રા ફોસ્ફરસ ખાતર તરીકે વાવણી વખતે યાસમાં ઓરીને આપવા. ❖ વાવેતર સમયે ડીએપી ૫૪.૩ કીલો અને ૬ કીલો યુરીયા/હે. અને એરંડીનો ખોળ ૫૦૦ કી.ગ્રા./હે. અથવા જીપ્સમ ૫૦૦ કી.ગ્રા./હે. સાથે એરંડીનો ખોળ ૫૦૦ કી.ગ્રા./હે પાયામા આપવો. ❖ વાવતી વખતે બીયારણને થાયરમ અથવા મેંકોઝેબ અથવા વીટાવેક્ષ દવાનો ૨-૩ ગ્રામ/કી. બીજને પટ આપવો. ❖ રાસાયણીક નિદામણનાશક ૦.૯ કી.ગ્રા./હે. પેન્ડીમીથેલીન ૫૦૦ લીટર પાણીમાં ભેળવી વાવણી બાદ તુરંતજ છંટકાવ કરવો. ❖ મગફળીના પાકમાં આંતરખેડ કરવી અને હાથથી નિંદામણ કરવું. |

| | | | |
|---------|----------------|--|--|
| કપાસ | વાવેતર / ઉગાવો | ગુજરાત હાઈબ્રીડ કપાસ- ૬, ૮, ૧૨ (બોલગાર્ડ-૨) કે બી.ટી. કપાસ | <ul style="list-style-type: none"> ❖ કપાસ વાવણી માટે નવી બહાર પાડેલ વધુ ઉત્પાદન આપતી બીટી હાઈબ્રીડ કપાસ ગુજરાત હાઈબ્રીડ કપાસ-૬, ૮, ૧૨ (બોલગાર્ડ-૨) પસંદ કરવી કે બી.ટી. કપાસનું વિશ્વાષપાત્ર બીયારણ જ ખરીદવું. ❖ કપાસનું વિશ્વાષપાત્ર સર્ટીફાઈડ બીજ ખરીદવું. ❖ વાવતા પહેલા ૧૫ થી ૨૦ ટન/હેક્ટર સેન્ડ્રીય ખાતર આપવું અને ૫૦૦ કી.ગ્રા/હે. યુરીયાના (નાઈટ્રોઝન) ત્રણ સરખા હપ્તાથી આપવો અને ૧૦૮ કી.ગ્રામ/હે. ડીએપી અને ૨૫૦ કી.ગ્રામ/હે. પોટાશ ખાતર પાયામા આપવું. ❖ રાસાયણિક નિદામણનાશક ૦.૯ કી.ગ્રા./હે. ફ્લુક્લોરેલીન અથવા પેન્ડીમીથેલીન ૫૦૦ લીટર પાણીમાં ભેળવી વાવણી બાદ તુરંતજ છંટકાવ કરવો. ❖ કપાસના પાકમાં આંતરખેડ કરવી અને હાથથી નિંદામણ કરવું. |
| સોયાબીન | - | - | <ul style="list-style-type: none"> ❖ સોયાબીન નાં વાવેતર માટે સારી ગુણવત્તા અને વધારે ઉત્પાદન આપતી જાતોના પ્રમાણિત બીજની પસંદગી કરીને મેળવી લેવું. |
| આંબા | પરિપક્વ અવસ્થા | | <ul style="list-style-type: none"> ❖ સમયસર પીયત આપવું. ❖ પરીપક્વ કેરી ઉતારી ગ્રેડીંગ કરી બજારમાં મોકલવી. |
| શાકભાજી | વૃધ્ધી/કુલ/ ફળ | - | <ul style="list-style-type: none"> ❖ આ સમયગાળા દરમિયાન દવા છંટકાવની કામગીરી કરવી. ❖ પાકમાં હાથથી નિંદામણ અને આંતરખેડની કામગીરી કરવી. ❖ શાકભાજી પાકોને સમયસર પીયત આપવું. ❖ શાકભાજીના પાકોને નીદામણ મુક્ત કરવું અને નિયમિત પિયત આપવું. શાકભાજી ને સમયસર ઉતારી ગ્રેડીંગ કરી બજારમાં મુકવા. |
| પશુપાલન | - | - | <ul style="list-style-type: none"> ❖ પશુઓને યોગ્ય આહાર આપવો & પીવા માટે યોખ્ખું ઠંડુ પાણી આપવું અને પશુઓના રહેઠાણ યોખ્ખા રાખવા. ❖ માખી મચ્છરથી રક્ષણ માટે ફીનાઈલ છાટવું. ❖ પશુઓને યોગ્ય આહારમાંખનિજયુક્ત મિશ્રણ સાથે સંગ્રહિત ચારા આપો. ચારા ને સલામત સ્થળે સંગ્રહિત કરવો જોઈએ. ❖ ચારા માટે ચાફ કટર વાપરો. ❖ પશુઓમાં ઈતરડીના નિયંત્રણ માટે ડેલ્ટામેથ્રીન અથવા એમીટાઝ ૨ મીલી/ ૧ લીટર પાણીમાં નાખીને છાટવી. ❖ દુધાળા પશુઓના આઉને ઝીંક ઓક્સાઈડ અથવા બોરીક પાવડરથી બરાબર સાફ કરવા. |



ગ્રામીણકૃષિ મૌસમ સેવા
કૃષિ હવામાન સેલ, કૃષિ વિજ્ઞાન વિભાગ
જુનાગઢ કૃષિ યુનિવર્સિટી
જુનાગઢ - ૩૬૨૦૦૧



ઈમેઈલ:-amfujnd@yhaoo.com ફોન નં. ૦૨૮૫-૨૬૭૦૧૩૯

હવામાન આગાહી આધારીત દક્ષિણ સૌરાષ્ટ્ર ખેત આબોહવાકીય વિસ્તારનાં ગીર સોમનાથ જીલ્લા માટે કૃષિ સલાહ બુલેટીન
(કૃષિ હવામાન સેલ, જુનાગઢ કૃષિ યુનિવર્સિટી અને ભારત હવામાન વિભાગ દ્વારા સંપન્ન)

(#આઝાદી નોઅમૃત મહોત્સવ#)

વાર:- મંગળવાર

તારીખ:-૨૧/૦૬/૨૦૨૨

હવામાન આગાહી આધારીત બુલેટીન: ૦૨૪ (૨૦૨૨-૨૩)

| પાછલા પાંચ દિવસનું હવામાન (તારીખ:- ૧૬ થી ૨૦ જૂન, ૨૦૨૨) | | | | | હવામાન પરિબલો | હવામાન આગાહી આગામી પાંચ દિવસ માટે (તારીખ:- ૨૨ થી ૨૬ જૂન, ૨૦૨૨) માન્ય ૨૬ જૂન, ૨૦૨૨. સવારના ૮:૩૦ વાગ્યાં સુધી | | | | |
|---|-----------------------|-----------------------|-----------------------|-----------------------|---------------------------|---|-----------------------|-----------------------|-----------------------|-----------------------|
| ૧૬/૦૬ | ૧૭/૦૬ | ૧૮/૦૬ | ૧૯/૦૬ | ૨૦/૦૬ | તારીખ | ૨૨/૦૬ | ૨૩/૦૬ | ૨૪/૦૬ | ૨૫/૦૬ | ૨૬/૦૬ |
| ૭.૧ | ૦ | ૧.૨ | ૦.૬ | ૩.૯ | વરસાદ(મિમી) | ૧૨ | ૧૫ | ૧૮ | ૨૧ | ૭૫ |
| ૩૧.૦ | ૩૩.૦ | ૩૨.૩ | ૩૩.૧ | ૩૩.૩ | મહત્તમ તાપમાન (°સે.ગ્રે) | ૩૩ | ૩૩ | ૩૩ | ૩૩ | ૩૧ |
| ૨૭.૨ | ૨૮.૩ | ૨૮.૩ | ૨૮.૪ | ૨૮.૧ | લઘુત્તમ તાપમાન (°સે.ગ્રે) | ૨૯ | ૨૯ | ૨૯ | ૨૯ | ૨૯ |
| મોટેભાગે વાદળછાયું | મોટેભાગે વાદળછાયું | મોટેભાગે વાદળછાયું | મોટેભાગે વાદળછાયું | મોટેભાગે વાદળછાયું | વાદળની સ્થિતિ | મોટેભાગે વાદળછાયું | મોટેભાગે વાદળછાયું | મોટેભાગે વાદળછાયું | મોટેભાગે વાદળછાયું | મોટેભાગે વાદળછાયું |
| ૮૮ | ૮૧ | ૮૪ | ૮૯ | ૯૦ | સવારના ભેજના ટકા | ૭૮ | ૭૮ | ૮૦ | ૮૧ | ૮૦ |
| ૮૧ | ૭૬ | ૭૮ | ૭૮ | ૮૭ | બપોરના ભેજના ટકા | ૭૬ | ૭૫ | ૭૬ | ૭૬ | ૭૬ |
| - | - | ૭.૪ | ૫.૬ | ૧૧.૧ | પવનની ગતિ (કિમી/કલાક) | ૨૫.૨ | ૨૦.૬ | ૨૧.૭ | ૨૨.૩ | ૨૦.૫ |
| - | - | ૨૫૦ | ૨૫૦ | ૨૫૦ | પવનની દિશા (ડિગ્રી) | ૨૪૮ | ૨૫૭ | ૨૮૮ | ૨૯૨ | ૨૯૧ |

સામાન્ય સલાહ

ભારત સરકારશ્રીના હવામાન વિભાગ તરફથી મળેલ હવામાન આગાહીની માહિતી અનુસાર અત્રેના ગ્રામીણ કૃષિ મૌસમ સેવા યોજના, જુનાગઢ કૃષિ યુનિવર્સિટી, જુનાગઢ તરફથી જણાવવામા આવે છે કે દક્ષિણ સૌરાષ્ટ્ર ખેત આબોહવાકીય વિસ્તારના ગીર સોમનાથ જીલ્લામાં આગામી તારીખ ૨૨/૦૬/૨૦૨૨ થી ૨૬/૦૬/૨૦૨૨ દરમિયાન આકાશ મુખ્યત્વે આગામી પાંચ દિવસોમાં મોટેભાગે વાદળછાયું રહેશે, જીલ્લામાં આગામી ચાર દિવસો દરમિયાન છુટાછવાયાં ભાગોમાં હળવા થી મધ્યમ વરસાદની તેમજ ૨૬ જૂનનાં ભારે વરસાદની શક્યતાઓ રહેલી છે. પવનની ઝડપ ૨૦.૫ થી ૨૫.૨ કીમી/કલાક રહેવાની શક્યતા રહેશે. આ સમયગાળામાં મહત્તમ તાપમાન ૩૧ થી ૩૩ ડીગ્રી સેન્ટીગ્રેડ રહેશે તેમજ લઘુત્તમ તાપમાન ૨૯ ડીગ્રી સેન્ટીગ્રેડ રહેવાની સંભાવના છે.

✦ માન્ય વરસાદની સૂચી મુજબ ગીર સોમનાથ જીલ્લામાં ૧૯ મે થી ૧૫ જૂન, ૨૦૨૨ નાં સમયગાળા દરમિયાન હળવી ભેજની સ્થિતિ જોવા મળેલ છે.

✦ સાપ્તાહિક હવામાન આગાહીની સૂચી મુજબ સૌરાષ્ટ્ર અને કચ્છનાં વિસ્તારોમાં તા.૨૬/૦૬/૨૦૨૨ થી તા.૦૨/૦૭/૨૦૨૨ વરસાદની શક્યતાઓ સામાન્ય થી વધુ અને તાપમાન સામાન્ય રહેવાની શક્યતાઓ છે.

✦ **મેઘદૂત એપ્લિકેશન:-** કૃષિ હવામાન સલાહ સેવા અને હવામાન આગાહી અંગેની જાણકારી મેળવવા માટે **ડાઉનલોડ** કરો મેઘદૂત એપ્લિકેશન કે જે ખેડૂતોને તેમની સ્થાનિક ભાષામાં સ્થાન, પાક અને પશુધન વિશે હવામાન આધારિત કૃષિ સલાહ પ્રદાન કરશે.

મેઘદૂત એપ્લિકેશનને **ડાઉનલોડ** કરવા માટે નીચેની લિંક પર ક્લિક કરો.

એન્ડ્રોઈડ(મોબાઈલ)ઉપયોગકર્તા: <https://play.google.com/store/apps/details?id=com.aas.meghdoot>

આઈ.ઓ.એસ.ઉપયોગકર્તા:- <https://apps.apple.com/in/app/meghdoot/id1474048155>

✦ **દામિની એપ્લિકેશન:-** દામિની એપ્લિકેશન દ્વારા આકાશીય વિજળીની અગાઉથી ચેતવણી આપવામાં આવે છે તેમજ આકાશીય વિજળીથી બચવા શું કરવું અને શું નહિ કરવું તેની વિગતવાર માહિતી પૂરી પાડવામાં આવે છે. આથી દામિની એપ્લિકેશન **ડાઉનલોડ** કરવા માટે નીચેની લિંક પર ક્લિક કરો.

એન્ડ્રોઈડ(મોબાઈલ)ઉપયોગકર્તા:- <https://play.google.com/store/apps/details?id=com.lightening.live.damini>

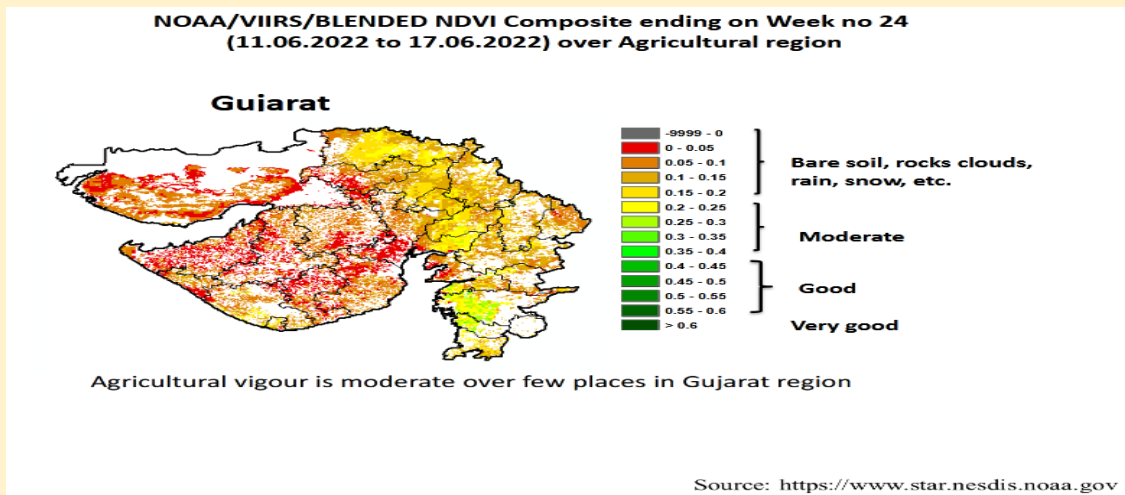
આઈ.ઓ.એસ. ઉપયોગકર્તા:- <https://apps.apple.com/app/id1502385645>

❖ ઉનાળુ મગફળી, બાજરી, મગ, અડદ અને તલ જેવા પાકોની સમયસર કાપણી અને લણણી ની કામગીરી પુર્ણ કરી ઉત્પાદન સલામત જગ્યાએ સંગ્રહ કરવું.

❖ ખેતરના સેઢા,પાળા અને વરસાદના પાણી નિકાલની ગટર ને ચોખ્ખાં કરી ખેતર ને તૈયાર કરવું.

❖ ચોમાસાની ઋતુમાં વાવણી માટે ખેડૂતોને સારી ગુણવત્તા અને વધારે ઉત્પાદન આપતી જાતોના પ્રમાણિત બીજની પસંદગી કરીને મેળવી લેવાની સલાહ આપવામાં આવે છે.

❖ વાવણી લાયક વરસાદ થયે ચોમાસુ પાકનું વાવેતર કરવું.



| પાકનું નામ | પાક અવસ્થા | રોગ/જીવાત/ જાત | કૃષિ સલાહ |
|------------------|-------------------|---|---|
| ચોમાસું મગફળી | વાવેતર / ઉગાવો | અર્ધવેલડી જાત- જીજી.૨૦ અથવા ઉલડી જાતો જીજી.૨ જીજી.૫ જીજી.૭ ટી.જી. ૨૬ | <ul style="list-style-type: none"> ❖ વાવેતર માટે અર્ધવેલડી જાત- જીજી.૨૦ અથવા ઉલડી જાતો જીજી.૨ જીજી.૫ જીજી.૭ ટી.જી. ૨૬ ની પસંદગી કરવી. ❖ ચોમાસુ મગફળીના પાકને હેક્ટરે ૧૨.૫ કિ.ગ્રા નાઇટ્રોજન અને ૨૫ કિ.ગ્રા ફોસ્ફરસ ખાતર તરીકે વાવણી વખતે ચાસમાં ઓરીને આપવા. ❖ વાવેતર સમયે ડીએપી ૫૪.૩ કીલો અને ૬ કીલો યુરીયા/હે. અને એરંડીનો ખોળ ૫૦૦ કી.ગ્રા./હે. અથવા જીપ્સમ ૫૦૦ કી.ગ્રા./હે. સાથે એરંડીનો ખોળ ૫૦૦ કી.ગ્રા./હે પાયામા આપવો. ❖ વાવતી વખતે બીયારણને થાયરમ અથવા મેકોઝેબ અથવા વીટાવેક્ષ દવાનો ૨-૩ ગ્રામ/કી. બીજને પટ આપવો. ❖ રાસાયણિક નિદામણનાશક ૦.૯ કી.ગ્રા./હે. પેન્ડીમીથેલીન ૫૦૦ લીટર પાણીમાં ભેળવી વાવણી બાદ તુરંતજ છંટકાવ કરવો. ❖ મગફળીના પાકમાં આંતરખેડ કરવી અને હાથથી નિંદામણ કરવું. |
| કપાસ | વાવેતર / ઉગાવો | ગુજરાત હાઈબ્રીડ કપાસ- ૬, ૮, ૧૨ (બોલગાર્ડ-૨) કે બી.ટી. કપાસ | <ul style="list-style-type: none"> ❖ કપાસ વાવણી માટે નવી બહાર પાડેલ વધુ ઉત્પાદન આપતી બીટી હાઈબ્રિડ કપાસ ગુજરાત હાઈબ્રીડ કપાસ-૬, ૮, ૧૨ (બોલગાર્ડ-૨) પસંદ કરવી કે બી.ટી. કપાસનું વિશ્વાષપાત્ર બીયારણ જ ખરીદવું. ❖ કપાસનું વિશ્વાષપાત્ર સર્ટીફાઈડ બીજ ખરીદવું. ❖ વાવતા પહેલા ૧૫ થી ૨૦ ટન/હેક્ટર સેન્ડ્રીય ખાતર આપવું અને ૫૦૦ કી.ગ્રા/હે. યુરીયાના (નાઈટ્રોઝન) ત્રણ સરખા હપ્તાથી આપવો અને ૧૦૮ કી.ગ્રામ/હે. ડીએપી અને ૨૫૦ કી.ગ્રામ/હે. પોટાશ ખાતર પાયામા આપવું. ❖ રાસાયણિક નિદામણનાશક ૦.૯ કી.ગ્રા./હે. ફ્લુક્લોરેલીન અથવા પેન્ડીમીથેલીન ૫૦૦ લીટર પાણીમાં ભેળવી વાવણી બાદ તુરંતજ છંટકાવ કરવો. ❖ કપાસના પાકમાં આંતરખેડ કરવી અને હાથથી નિંદામણ કરવું. |
| સોયાબીન | - | - | <ul style="list-style-type: none"> ❖ સોયાબીન નાં વાવેતર માટે સારી ગુણવત્તા અને વધારે ઉત્પાદન આપતી જાતોના પ્રમાણિત બીજની પસંદગી કરીને મેળવી લેવું. |

| | | | |
|---------|----------------------|---|--|
| આંબા | પરિપક્વ અવસ્થા | | <ul style="list-style-type: none"> ❖ સમયસર પીયત આપવું. ❖ પરીપક્વ કેરી ઉતારી ગ્રેડીંગ કરી બજારમાં મોકલવી. |
| શાકભાજી | વૃદ્ધી / ફુલ / ફળ | - | <ul style="list-style-type: none"> ❖ આ સમયગાળા દરમિયાન દવા છંટકાવની કામગીરી કરવી. ❖ પાકમાં હાથથી નિંદામણની કામગીરી કરવી. ❖ શાકભાજી પાકોને સમયસર પીયત આપવું. ❖ શાકભાજીના પાકોને નીંદામણ મુક્ત કરવું અને નિયમિત પિયત આપવું. શાકભાજી ને સમયસર ઉતારી ગ્રેડીંગ કરી બજારમાં મુકવા. |
| પશુપાલન | - | - | <ul style="list-style-type: none"> ❖ પશુઓને યોગ્ય આહાર આપવો & પીવા માટે યોખ્ખું ઠંડું પાણી આપવું અને પશુઓના રહેઠાણ યોખ્ખા રાખવા. ❖ માખી મચ્છરથી રક્ષણ માટે ફીનાઈલ છાટવું. ❖ પશુઓને યોગ્ય આહારમાં ખનિજયુક્ત મિશ્રણ સાથે સંગ્રહિત ચારા આપો. ચારા ને સલામત સ્થળે સંગ્રહિત કરવો જોઈએ. ❖ ચારા માટે ચાફ કટર વાપરો. ❖ પશુઓમાં ઈતરડીના નિયંત્રણ માટે ડેલ્ટામેથ્રીન અથવા એમીટાઝ ૨ મીલી/ ૧ લીટર પાણીમાં નાખીને છાટવી. ❖ દુધાળા પશુઓના આઉને ઝીંક ઓક્સાઈડ અથવા બોરીક પાવડરથી બરાબર સાફ કરવા. |

યાંત્રિક અધિકારી
ગ્રામીણ કૃષિ મૌસમ સેવા
જ.કૃ.યુ.



Gramin Krushi Mausam Seva (GKMS)
Agro meteorological Cell
Department of Agronomy
Junagadh Agricultural University
Junagadh-362001



E-mail: amfujnd@yahoo.com Phone: 0285-2670139

Agromet Advisory Service Bulletin for Junagadh District of South Saurashtra Agro-Climatic Zone
(Issued jointly by Junagadh Agricultural University and India Meteorological Department)

(#AZADI KA AMRIT MAHOTSAV#)

Day:- Tuesday

Date: 21-06-2022

Agromet Advisory Service bulletin. No:- 024 (2022-23)

| Observed Weather during last Five days (Dated 16 th to 20 th June, 2022) | | | | | Weather Parameters | Weather Forecast upcoming Five days (Valid for 22 nd to 26 th June, 2022) until 08:30 hrs of 26-06-2022 | | | | |
|---|-------|-------|-------|-------|-----------------------|---|-------|-------|-------|-------|
| 16/06 | 17/06 | 18/06 | 19/06 | 20/06 | Date | 22/06 | 23/06 | 24/06 | 25/06 | 26/06 |
| 8.1 | 10.0 | 0 | 1.6 | 0.7 | Rainfall(mm) | 6 | 10 | 12 | 15 | 15 |
| 29.6 | 33.2 | 34.6 | 36.1 | 35.0 | T _{max} (°C) | 36 | 37 | 36 | 37 | 34 |
| 25.7 | 25.9 | 26.2 | 25.3 | 26.4 | T _{min} (°C) | 27 | 27 | 27 | 28 | 27 |
| 5 | 6 | 5 | 6 | 5 | Cloud Cover | 5 | 5 | 7 | 6 | 5 |
| 88 | 81 | 82 | 91 | 84 | RH-I (%) | 78 | 78 | 80 | 80 | 80 |
| 65 | 63 | 53 | 62 | 54 | RH-II (%) | 55 | 52 | 54 | 55 | 55 |
| 4.9 | 7.7 | 8.0 | 9.1 | 6.9 | Wind speed (km/hr) | 25.9 | 19.7 | 20.1 | 21.2 | 19.7 |
| 250 | 200 | 230 | 230 | 250 | Wind direction | 248 | 257 | 291 | 291 | 283 |

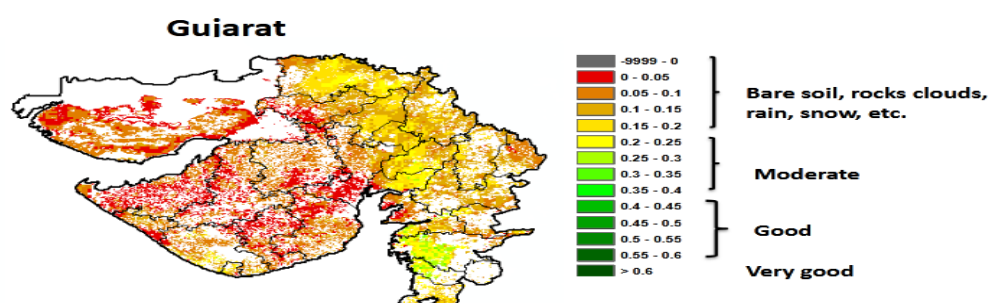
Agro meteorological Advisories

| | | |
|-----------------------|--------------------------------------|--|
| General Advice | Rain fall | As per IMD Forecast, There is forecasting of light to moderate rainfall occurs at isolated places during next five days. Sky will be remaining mainly cloudy. |
| | Temperature | Maximum and minimum temperature likely to be in range of 34 – 37°C and 27 - 28°C , respectively. |
| | RH (%) | The Relative Humidity is likely to be in the range of 52 – 80 % . |
| | Wind Direction and Wind Speed | Direction and speed of wind is to be mostly W and 19.7 – 25.9 km/h , respectively. |

- ✦ **Standardized Precipitation Index:** - For the period of 19th May to 15th June, 2022 for Junagadh district considered under the mildly dry condition.
- ✦ **AS per ERF products, Above Normal rainfall and normal temperature may occur in Saurashtra & Kutch region during 26th June to 02nd July, 2022.**
- ✦ **MEGHDOOT Mobile Application:-** **Download** the MEGHDOOT mobile application for Agromet Advisory Services and information on weather forecasting, which will provide weather based agricultural advice to farmers for their location, crops and livestock in their local language.
Click on the following link to download the MEGHDOOT application:
Android users: <https://play.google.com/store/apps/details?id=com.aas.meghdoot>
IOS users: <https://apps.apple.com/in/app/meghdoot/id1474048155>
- ✦ **DAMINI Mobile application:-** **Download** the DAMINI Mobile application to ensure the safety through monitoring sky lightning activity. It will provide the alert and detail description of instruction, precaution, Do and Don't.
Click on the following link to download the DAMINI application:
Android users: <https://play.google.com/store/apps/details?id=com.lightening.live.damini>
IOS users: <https://apps.apple.com/app/id1502385645>

- ❖ **Complete harvesting & threshing of summer groundnut, pearl millet, green gram, black gram and sesame immediately and store production in safe place.**
- ❖ **Cleaning ridge, fencing and drainage system of the field and preparing the field.**
- ❖ **Farmers are advised to procure good quality and select the certified seed with high yielding variety of Kharif crops for sowing monsoon season.**
- ❖ **Timely sowing should be done after sufficient rainfall.**

NOAA/VIIRS/BLENDED NDVI Composite ending on Week no 24
(11.06.2022 to 17.06.2022) over Agricultural region



Agricultural vigour is moderate over few places in Gujarat region

Source: <https://www.star.nesdis.noaa.gov>

| Crop | Variety/ Pest/Insect | Stage | Agro met Advisories |
|-----------------------------|---|---------------------------------|---|
| Kharif Groundnut | GG.20 or erect GG.2, GG.5, GG.7 and TG-26 | Sowing / Germination | <ul style="list-style-type: none"> ➤ For pre-sowing of Kharif groundnut select semi-spread GG.20 or erect GG.2, GG.5, GG.7 and TG-26 varieties. ➤ In Kharif groundnut apply 12.5 kg N/ha and 25 kg P/ha at the time of sowing. ➤ Apply 54.3 kg/ha DAP, 6 kg/ha Urea and 500 kg/ha Castor cake as basal dose. ➤ Seed should be treatment with Dithane M-45/ mencozeb/vitavax @ 2 - 3 grams per kg of seeds before sowing. ➤ To spray weedicide 0.9 kg/ha pendimethalin mix in 500 litre of water after sowing. ➤ Interculturing and hand weeding should be carried out in groundnut. |
| Cotton | Gujarat Hybrid Cotton-6, 8, 12' (Bolegaurd- 2) or Govt. approved varieties of B.T. cotton | Sowing / Germination | <ul style="list-style-type: none"> ➤ Farmers are advised to procure the seed of high yielding variety of BT hybrid Cotton 'Gujarat Hybrid Cotton-6, 8, 12' (Bolegaurd-2) or Govt. approved varieties of B.T. cotton for sowing. ➤ Select the certified seed of cotton for cultivation. ➤ In cotton apply 166 kg urea/ha, 108 kg DAP/ha & potash 250 kg/ha and 15 to 20 tonne FYM at the time of sowing. ➤ To spray weedicides 0.9 kg/ha fluchloralin or pendimethalin mix in 500 litre of water after sowing. |

| | | | |
|------------------------|---|--|--|
| | | | <ul style="list-style-type: none"> ➤ Interculturing and hand weeding should be carried out in cotton. |
| Soyabean | - | - | <ul style="list-style-type: none"> ➤ To procure good quality and select the certified seed with high yielding variety of soyabean for sowing in monsoon season. |
| Mango | - | Maturity | <ul style="list-style-type: none"> ➤ To apply irrigation at regular interval. ➤ Send mango fruit to the market often grading. |
| Vegetable crops | - | Sowing/ Flowering/ Fruiting | <ul style="list-style-type: none"> ➤ To the spray of agrochemicals during this period. ➤ Hand weeding and interculturing operation should be carry out. ➤ Apply irrigation to the crop at regular interval. ➤ Keep vegetable crop weed free, apply irrigation regularly and send vegetable fruit to the market often grading. |
| Livestock | - | - | <ul style="list-style-type: none"> ➤ To provide adequate food & clean cool water for drinking and keep the animals clean shed. ➤ Spray phenyl in the animal shed to avoid flies and mosquitoes. ➤ Give stored fodder with mineral mixture. Fodder should be stored at safe place. ➤ Use chaff cutter for fodder. ➤ For the control of tick and other parasites, spray deltemethrin or aemitaz 2 ml in 1 litre of water. ➤ Udder of milking animals must be properly clean with zinc oxide or boric powder. |



Gramin Krushi Mausam Seva (GKMS)

Agro meteorological Cell

Department of Agronomy

Junagadh Agricultural University

Junagadh-362001

E-mail: amfujnd@yahoo.com Phone: 0285-2670139



Agromet Advisory Service Bulletin for **Porbandar District** of South Saurashtra Agro-Climatic Zone
(Issued jointly by Junagadh Agricultural University and India Meteorological Department)

(#AZADI KA AMRIT MAHOTSAV#)

Day:- Tuesday

Date: 21-06-2022

Agromet Advisory Service bulletin. No:- 024 (2022-23)

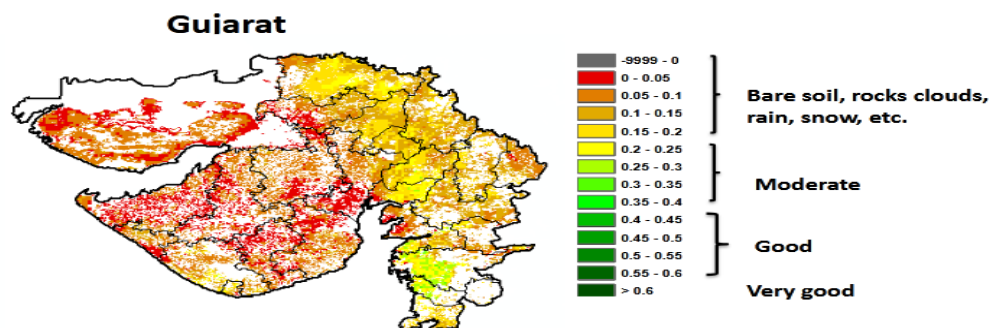
| Observed Weather during last Five days (Dated 16 th to 20 th June, 2022) | | | | | Weather Parameters | Weather Forecast upcoming Five days (Valid for 22 nd to 26 th June, 2022) until 08:30 hrs of 26-06-2022 | | | | |
|---|-------|-------|-------|-------|--------------------|---|-------|-------|-------|-------|
| 16/06 | 17/06 | 18/06 | 19/06 | 20/06 | Date | 22/06 | 23/06 | 24/06 | 25/06 | 26/06 |
| 0.2 | 4.0 | 0 | 0.6 | 0 | Rainfall(mm) | 0 | 0 | 8 | 10 | 11 |
| 34.5 | 34.5 | 35.1 | 35.0 | 35.0 | Tmax (°C) | 35 | 36 | 38 | 38 | 34 |
| 27.5 | 28.8 | 29.1 | 28.5 | 29.5 | Tmin (°C) | 29 | 29 | 29 | 29 | 29 |
| 6 | 5 | 5 | 6 | 4 | Cloud Cover | 5 | 5 | 7 | 6 | 5 |
| 71 | 74 | 81 | 88 | 72 | RH-I (%) | 76 | 77 | 81 | 83 | 80 |
| 70 | 68 | 68 | 68 | 63 | RH-II (%) | 62 | 63 | 66 | 66 | 65 |
| 9.3 | 14.8 | 14.8 | 11.1 | 14.8 | Wind speed (km/hr) | 29.5 | 20.7 | 24.0 | 25.8 | 24.0 |
| 270 | 230 | 230 | 230 | 270 | Wind direction | 248 | 257 | 292 | 291 | 270 |

Agro meteorological Advisories

| General Advice | Weather Parameters | Forecast |
|----------------|--------------------------------------|---|
| | Rain fall | As per IMD Forecast, There is forecasting of light rainfall occurs at isolated places during on 24th to 26th June. Sky will be remaining mainly cloudy. |
| | Temperature | Maximum and minimum temperature likely to be in range of 34 – 38°C and 29°C , respectively. |
| | RH (%) | The Relative Humidity is likely to be in the range of 62 – 83 % . |
| | Wind Direction and Wind Speed | Direction and speed of wind is to be mostly W and 20.7 – 29.5 km/h , respectively. |

- ❖ **Standardized Precipitation Index:** - For the period **19th May to 15th June, 2022** for Porbandar district considered under the mildly dry condition.
- ❖ **AS per ERFIS products, Above Normal rainfall and normal temperature may occur in Saurashtra & Kutch region during 26th June to 02nd July, 2022.**
- ❖ **MEGHDOOT Mobile Application:-** **Download** the MEGHDOOT mobile application for Agromet Advisory Services and information on weather forecasting, which will provide weather based agricultural advice to farmers for their location, crops and livestock in their local language.
Click on the following link to download the MEGHDOOT application:
Android users:<https://play.google.com/store/apps/details?id=com.aas.meghdoot>
IOS users:<https://apps.apple.com/in/app/meghdoot/id1474048155>
- ❖ **DAMINI Mobile application:-** **Download** the DAMINI Mobile application to ensure the safety through monitoring sky lightning activity. It will provide the alert and detail description of instruction, precaution, Do and Don't.
Click on the following link to download the DAMINI application:
Android users: <https://play.google.com/store/apps/details?id=com.lightening.live.damini>
IOS users: <https://apps.apple.com/app/id1502385645>
- ❖ **Complete harvesting & threshing of summer groundnut, pearl millet, green gram, black gram and sesame immediately and store production in safe place.**
- ❖ **Cleaning ridge, fencing and drainage system of the field and preparing the field.**
- ❖ **Farmers are advised to procure good quality and select the certified seed with high yielding variety of Kharif crops for sowing monsoon season.**
- ❖ **Timely sowing should be done after sufficient rainfall.**

NOAA/VIIRS/BLENDED NDVI Composite ending on Week no 24
(11.06.2022 to 17.06.2022) over Agricultural region



Agricultural vigour is moderate over few places in Gujarat region

| Crop | Variety/ Pest / Insect | Stage | Agro met Advisories |
|------------------------------------|---|--|---|
| <p>Kharif Groundnut</p> | <p>GG.20 or erect GG.2, GG.5, GG.7 and TG-26</p> | <p>Sowing / Germination</p> | <ul style="list-style-type: none"> ➤ For pre-sowing of Kharif groundnut select semi-spread GG.20 or erect GG.2, GG.5, GG.7 and TG-26 varieties. ➤ In Kharif groundnut apply 12.5 kg N/ha and 25 kg P/ha at the time of sowing. ➤ Apply 54.3 kg/ha DAP, 6 kg/ha Urea and 500 kg/ha Castor cake as basal dose. ➤ Seed should be treatment with Dithane M-45/ mencozeb/vitavax @ 2 - 3 grams per kg of seeds before sowing. ➤ To spray weedicide 0.9 kg/ha pendimethalin mix in 500 litre of water after sowing. ➤ Interculturing and hand weeding should be carried out in groundnut. |
| <p>Cotton</p> | <p>Gujarat Hybrid Cotton-6, 8, 12' (Bolegaurd-2) or Govt. approved varieties of B.T. cotton</p> | <p>Sowing / Germination</p> | <ul style="list-style-type: none"> ➤ Farmers are advised to procure the seed of high yielding variety of BT hybrid Cotton 'Gujarat Hybrid Cotton-6, 8, 12' (Bolegaurd-2) or Govt. approved varieties of B.T. cotton for sowing. ➤ Select the certified seed of cotton for cultivation. ➤ In cotton apply 166 kg urea/ha, 108 kg DAP/ha & potash 250 kg/ha and 15 to 20 tonne FYM at the time of sowing. ➤ To spray weedicides 0.9 kg/ha fluchloralin or pendimethalin mix in 500 litre of water after sowing. |

| | | | |
|------------------------|---|--|---|
| | | | <ul style="list-style-type: none"> ➤ Interculturing and hand weeding should be carried out in cotton. |
| Soyabean | - | - | <ul style="list-style-type: none"> ➤ To procure good quality and select the certified seed with high yielding variety of soyabean for sowing in monsoon season. |
| Mango | - | Maturity | <ul style="list-style-type: none"> ➤ To apply irrigation at regular interval. ➤ Send mango fruit to the market often grading. |
| Vegetable crops | - | Sowing/ Flowering/ Fruiting | <ul style="list-style-type: none"> ➤ To the spray of agrochemicals during this period. ➤ Hand weeding and interculturing operation should be carry out. ➤ Apply irrigation to the crop at regular interval. ➤ Keep vegetable crop weed free, apply irrigation regularly and send vegetable fruit to the market often grading. |
| Livestock | - | - | <ul style="list-style-type: none"> ➤ To provide adequate food & clean cool water for drinking and keep the animals clean shed. ➤ Spray phenyl in the animal shed to avoid flies and mosquitoes. ➤ Give stored fodder with mineral mixture. Fodder should be stored at safe place. ➤ Feed silage & hay material along with concentrate feed. ➤ Use chaff cutter for fodder. ➤ For the control of tick and other parasites, spray deltemethrin or aemitaz 2 ml in 1 litre of water. ➤ Udder of milking animals must be properly clean with zinc oxide or boric powder. |



Gramin Krushi Mausam Seva (GKMS)
Agrometeorological Cell
Department of Agronomy
Junagadh Agricultural University
Junagadh-362001

E-mail: amfujnd@yahoo.com Phone: 0285-2670139



Agromet Advisory Service Bulletin for Gir Somnath District of South Saurashtra Agro-Climatic Zone
(Issued jointly by Junagadh Agricultural University and India Meteorological Department)

(#AZADI KA AMRIT MAHOTSAY#)

Day:- Tuesday

Date: 21-06-2022

Agromet Advisory Service bulletin. No:- 024 (2022-23)

| Observed Weather during last Five days (Dated 16 th to 20 th June, 2022) | | | | | Weather Parameters | Weather Forecast upcoming Five days (Valid for 22 nd to 26 th June, 2022) until 08:30 hrs of 26-06-2022 | | | | |
|---|-------|-------|-------|-------|--------------------|--|-------|-------|-------|-------|
| 16/06 | 17/06 | 18/06 | 19/06 | 20/06 | Date | 22/06 | 23/06 | 24/06 | 25/06 | 26/06 |
| 7.1 | 0 | 1.2 | 0.6 | 3.9 | Rainfall(mm) | 12 | 15 | 18 | 21 | 75 |
| 31.0 | 33.0 | 32.3 | 33.1 | 33.3 | Tmax (°C) | 33 | 33 | 33 | 33 | 31 |
| 27.2 | 28.3 | 28.3 | 28.4 | 28.1 | Tmin (°C) | 29 | 29 | 29 | 29 | 29 |
| 6 | 4 | 7 | 4 | 5 | Cloud Cover | 5 | 5 | 7 | 6 | 5 |
| 88 | 81 | 84 | 89 | 90 | RH-I (%) | 78 | 78 | 80 | 81 | 80 |
| 81 | 76 | 78 | 78 | 87 | RH-II (%) | 76 | 75 | 76 | 76 | 76 |
| - | - | 7.4 | 5.6 | 11.1 | Wind speed (km/hr) | 25.2 | 20.6 | 21.7 | 22.3 | 20.5 |
| - | - | 250 | 250 | 250 | Wind direction | 248 | 257 | 288 | 292 | 291 |

Agro meteorological Advisories

| | | |
|-----------------------|--------------------------------------|---|
| General Advice | Rain fall | As per IMD Forecast, There is forecasting of light to moderate rainfall occurs at isolated places during next four days and heavy rainfall occurs on 26th June. Sky will be remaining mainly cloudy. |
| | Temperature | Maximum and minimum temperature likely to be in range of 31 - 33°C and 29°C , respectively. |
| | RH (%) | The Relative Humidity is likely to be in the range of 75 – 81 % . |
| | Wind Direction and Wind Speed | Direction and speed of wind is to be mostly W and 21.6 – 24.8 km/h , respectively. |

✦ **Standardized Precipitation Index:** - For the period of 19th May to 15th June, 2022 for Gir Somnath district considered under the mildly wet condition.

✦ **AS per ERF products, Above Normal rainfall and normal temperature may occur in Saurashtra & Kutch region during 26th June to 02nd July, 2022.**

✦ **MEGHDOOT Mobile Application:-** **Download** the MEGHDOOT mobile application for Agromet Advisory Services and information on weather forecasting, which will provide weather based agricultural advice to farmers for their location, crops and livestock in their local language.

Click on the following link to download the MEGHDOOT application:

Android users: <https://play.google.com/store/apps/details?id=com.aas.meghdoot>

IOS users: <https://apps.apple.com/in/app/meghdoot/id1474048155>

✦ **DAMINI Mobile application:-** **Download** the DAMINI Mobile application to ensure the safety through monitoring sky lightning activity. It will provide the alert and detail description of instruction, precaution, Do and Don't.

Click on the following link to download the DAMINI application:

Android users: <https://play.google.com/store/apps/details?id=com.lightening.live.damini>

IOS users: <https://apps.apple.com/app/id1502385645>

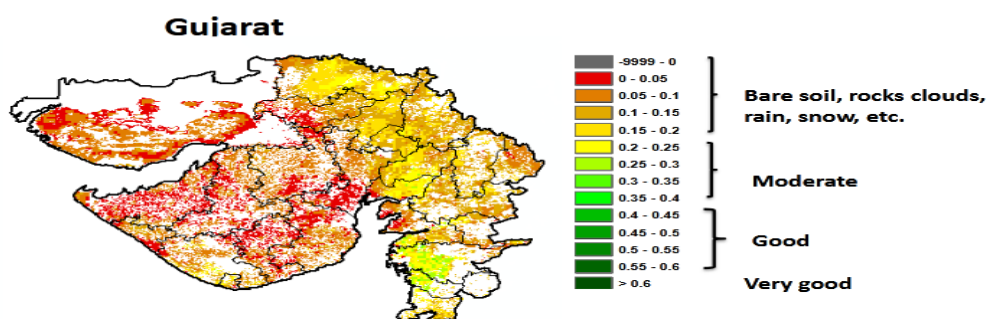
❖ **Complete harvesting & threshing of summer groundnut, pearl millet, green gram, black gram and sesame immediately and store production in safe place.**

❖ **Cleaning ridge, fencing and drainage system of the field and preparing the field.**

❖ **Farmers are advised to procure good quality and select the certified seed with high yielding variety of Kharif crops for sowing monsoon season.**

❖ **Timely sowing should be done after sufficient rainfall.**

NOAA/VIIRS/BLENDED NDVI Composite ending on Week no 24
(11.06.2022 to 17.06.2022) over Agricultural region



Agricultural vigour is moderate over few places in Gujarat region

Source: <https://www.star.nesdis.noaa.gov>

| Crop | Variety/ Pest / Insect | Stage | Agro met Advisories |
|-----------------------------|--|---------------------------------|---|
| Kharif Groundnut | GG.20 or erect GG.2, GG.5, GG.7 and TG-26 | Sowing / Germination | <ul style="list-style-type: none"> ➤ For pre-sowing of Kharif groundnut select semi-spread GG.20 or erect GG.2, GG.5, GG.7 and TG-26 varieties. ➤ In Kharif groundnut apply 12.5 kg N/ha and 25 kg P/ha at the time of sowing. ➤ Apply 54.3 kg/ha DAP, 6 kg/ha Urea and 500 kg/ha Castor cake as basal dose. ➤ Seed should be treatment with Dithane M-45/ mencozeb/vitavax @ 2 - 3 grams per kg of seeds before sowing. ➤ To spray weedicide 0.9 kg/ha pendimethalin mix in 500 litre of water after sowing. ➤ Interculturing and hand weeding should be carried out in groundnut. |
| Cotton | Gujarat Hybrid Cotton-6, 8, 12' (Bolegaurd- 2) or Govt. approved varieties of B.T. cotton | Sowing / Germination | <ul style="list-style-type: none"> ➤ Farmers are advised to procure the seed of high yielding variety of BT hybrid Cotton 'Gujarat Hybrid Cotton-6, 8, 12' (Bolegaurd-2) or Govt. approved varieties of B.T. cotton for sowing. ➤ Select the certified seed of cotton for cultivation. ➤ In cotton apply 166 kg urea/ha, 108 kg DAP/ha & potash 250 kg/ha and 15 to 20 tonne FYM at the time of sowing. ➤ To spray weedicides 0.9 kg/ha fluchloralin or pendimethalin mix in 500 litre of water after sowing. |

| | | | |
|------------------------|---|--|---|
| | | | <ul style="list-style-type: none"> ➤ Interculturing and hand weeding should be carried out in cotton. |
| Soyabean | - | - | <ul style="list-style-type: none"> ➤ To procure good quality and select the certified seed with high yielding variety of soyabean for sowing in monsoon season. |
| Mango | - | Maturity | <ul style="list-style-type: none"> ➤ To apply irrigation at regular interval. ➤ Send mango fruit to the market often grading. |
| Vegetable crops | - | Sowing/ Flowering/ Fruiting | <ul style="list-style-type: none"> ➤ To the spray of agrochemicals during this period. ➤ Hand weeding and interculturing operation should be carry out. ➤ Apply irrigation to the crop at regular interval. ➤ Keep vegetable crop weed free, apply irrigation regularly and send vegetable fruit to the market often grading. |
| Livestock | - | - | <ul style="list-style-type: none"> ➤ To provide adequate food & clean cool water for drinking and keep the animals clean shed. ➤ Spray phenyl in the animal shed to avoid flies and mosquitoes. ➤ Give stored fodder with mineral mixture. Fodder should be stored at safe place. ➤ Feed silage & hay material along with concentrate feed. ➤ Use chaff cutter for fodder. ➤ For the control of tick and other parasites, spray deltemethrin or aemitaz 2 ml in 1 litre of water. ➤ Udder of milking animals must be properly clean with zinc oxide or boric powder. |

Technical Officer

Gramin Krushi Mausam Seva (GKMS)
J.A.U., Junagadh

AMFU, JAU, Junagadh