



ગ્રામીણ કૃષિ મૌસમ સેવા
કૃષિ હવામાન સેલ, કૃષિ વિજ્ઞાન વિભાગ
જુનાગઢ કૃષિ યુનિવર્સિટી
જુનાગઢ - ૩૬૨૦૦૧



ઈમેઈલ:- amfujnd@yhaoo.com ફોન નં. ૦૨૮૫-૨૬૭૦૧૩૯

હવામાન આગાહી આધારીત દક્ષિણ સૌરાષ્ટ્ર ખેત આબોહવાકીય વિસ્તારનાં જુનાગઢ જિલ્લા માટે કૃષિ સલાહ બુલેટીન
(કૃષિ હવામાન સેલ, જુનાગઢ કૃષિ યુનિવર્સિટી અને ભારત હવામાન વિભાગ દ્વારા સંપન્ન)

(#આઝાદી નો અમૃત મહોત્સવ#)

વાર:- મંગળવાર

તારીખ:-૨૩/૧૧/૨૦૨૧

હવામાન આગાહી આધારીત બુલેટીન: ૦૬૮ (૨૦૨૧-૨૨)

| પાછલા પાંચ દિવસનું હવામાન (તારીખ:- ૧૮ થી ૨૨ નવેમ્બર, ૨૦૨૧) | | | | | હવામાન પરિબલો | હવામાન આગાહી આગામી પાંચ દિવસ માટે (તારીખ:- ૨૪ થી ૨૮ નવેમ્બર, ૨૦૨૧) માન્ય ૨૮ નવેમ્બર, ૨૦૨૧. સવારના ૮:૩૦ વાગ્યાં સુધી | | | | |
|---|-----------|-----------------------|-----------------------|-------|---------------------------|---|---------------------|-------------------|---------------------|---------|
| ૧૮/૧૧ | ૧૯/૧૧ | ૨૦/૧૧ | ૨૧/૧૧ | ૨૨/૧૧ | તારીખ | ૨૪/૧૧ | ૨૫/૧૧ | ૨૬/૧૧ | ૨૭/૧૧ | ૨૮/૧૧ |
| ૦ | ૦ | ૦ | ૦ | - | વરસાદ (મિમી) | ૦ | ૦ | ૦ | ૦ | ૦ |
| ૩૨.૬ | ૨૯.૦ | ૩૧.૬ | ૩૨.૬ | - | મહત્તમ તાપમાન (°સે.ગ્રે) | ૩૪ | ૩૪ | ૩૫ | ૩૫ | ૩૫ |
| ૨૧.૮ | ૨૨.૨ | ૨૦.૮ | ૨૩.૬ | - | લઘુત્તમ તાપમાન (°સે.ગ્રે) | ૨૧ | ૨૦ | ૨૦ | ૨૦ | ૨૧ |
| અંશત વાદળછાયું | વાદળછાયું | મોટેભાગે વાદળછાયું | મોટેભાગે વાદળછાયું | - | વાદળની સ્થિતિ | અંશત વાદળછાયું | મોટેભાગે ચોખ્ખું | અંશત વાદળછાયું | મોટેભાગે ચોખ્ખું | ચોખ્ખું |
| ૮૮ | ૮૫ | ૮૪ | ૬૯ | - | સવારના ભેજના ટકા | ૪૪ | ૪૩ | ૫૦ | ૪૫ | ૪૩ |
| ૬૧ | ૬૫ | ૫૭ | ૫૩ | - | બપોરબાદ ના ભેજના ટકા | ૩૩ | ૨૯ | ૨૮ | ૨૬ | ૨૩ |
| ૫.૩ | ૩.૪ | ૪.૪ | ૫.૯ | - | પવનની ગતિ (કિમી/કલાક) | ૧૦.૧ | ૯.૭ | ૮.૬ | ૮.૧ | ૮.૫ |
| ૫૦ | ૫૦ | ૫૦ | ૫૦ | - | પવનની દિશા | ૩૦ | ૩૦ | ૯૦ | ૧૦૫ | ૭૫ |

સામાન્ય સલાહ

ભારત સરકારશ્રીના હવામાન વિભાગ તરફથી મળેલ હવામાન આગાહીની માહિતી અનુસાર અત્રેના ગ્રામીણ કૃષિ મૌસમ સેવા યોજના, જુનાગઢ કૃષિ યુનિવર્સિટી, જુનાગઢ તરફથી જણાવવામા આવે છે કે દક્ષિણ સૌરાષ્ટ્ર ખેત આબોહવાકીય વિસ્તારના જુનાગઢ જિલ્લામાં આગામી તારીખ ૨૪/૧૧/૨૦૨૧ થી ૨૮/૧૧/૨૦૨૧ દરમિયાન આકાશ મુખ્યત્વે આગામી પાંચ દિવસોમાં ચોખ્ખું થી અંશત વાદળછાયું રહેશે, જિલ્લામાં આગામી પાંચ દિવસ દરમિયાન વરસાદની શક્યતા નથી. પવનની ઝડપ ૮.૧ થી ૧૦.૧ કીમી/કલાક રહેવાની શક્યતા રહેશે. આ સમયગાળામાં મહત્તમ તાપમાન ૩૪ થી ૩૫ ડીગ્રી સેન્ટીગ્રેડ રહેશે તેમજ લઘુત્તમ તાપમાન ૨૦ થી ૨૧ ડીગ્રી સેન્ટીગ્રેડ રહેવાની સંભાવના છે.

✚ માન્ય વરસાદની સૂચી મુજબ જુનાગઢ જિલ્લામાં ૧૪ ઓક્ટોબર થી ૧૦ નવેમ્બર, ૨૦૨૧ ના સમયગાળા દરમિયાન વધુ હજી સૂકી સ્થિતિ જોવા મળેલ છે.

✚ સાપ્તાહિક વરસાદ આગાહીની સૂચી મુજબ દક્ષિણ સૌરાષ્ટ્રનાં વિસ્તારમાં તા. ૨૮/૧૧/૨૦૨૧ થી તા. ૦૪/૧૨/૨૦૨૧ સામાન્ય થી નીચે વરસાદની શક્યતાઓ છે.

✚ મેઘદૂત એપ્લિકેશન:- કૃષિ હવામાન સલાહ સેવા અને હવામાન આગાહી અંગેની જાણકારી મેળવવા માટે **ડાઉનલોડ** કરો મેઘદૂત એપ્લિકેશન કે જે ખેડૂતોને તેમની સ્થાનિક ભાષામાં સ્થાન, પાક અને પશુધન વિશે હવામાન આધારિત કૃષિ સલાહ પ્રદાન કરશે.

✚ મેઘદૂત એપ્લિકેશનને **ડાઉનલોડ** કરવા માટે નીચેની લિંક પર ક્લિક કરો.

એન્ડ્રોઈડ(મોબાઈલ)ઉપયોગકર્તા:

<https://play.google.com/store/apps/details?id=com.aas.meghdoot>

આઈ.ઓ.એસ. ઉપયોગકર્તા:-

<https://apps.apple.com/in/app/meghdoot/id1474048155>

❖ કોરોના (કોવીડ-૧૯) રોગચાળાની મહામારી ના લીધે, ખેડૂતમિત્રો એ ખેતર પર ખેતીની કામગીરી દરમિયાન ખેત સાધનો / ઓજારો અને ખેત મજૂરો સાથે એકબીજાથી સામાજિક અંતર રાખવું અને તે માટે ની સાવધાની અને સલામતી રાખવી તેમજ અગમચેતી જાળવવી.

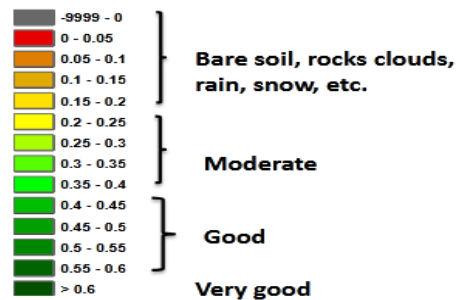
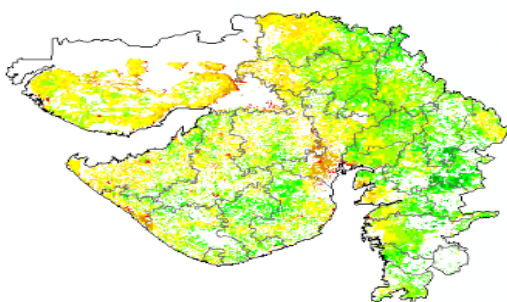
❖ ખેડૂતોને ચોમાસું પાકોની કાપણી થયાં બાદ શિયાળુ પાકોનાં વાવેતર માટે ખેતરો તૈયાર કરવાની સલાહ આપવામાં આવે છે.

❖ શિયાળુ વાવેતર કરેલ પાકોમાં આંતરખેડ કરવી અને હાથથી નિંદામણની કામગીરી કરવી.

❖ શિયાળુ પાકોમાં ભલામણ મુજબ ખાતર અને કૃષિ રસાયણ આપવું.

NOAA/VIIRS/BLENDED NDVI Composite ending on Week no 46
(12.11.2021 to 18.11.2021) over Agricultural region

Gujarat



Agricultural vigour is good over isolated pockets of Gujarat.

Source: <https://www.star.nesdis.noaa.gov>

| પાકનું નામ | પાક અવસ્થા | રોગ / જીવાત / જાત | કૃષિ સલાહ |
|------------|----------------|--|--|
| ઘઉં | વાવેતર / ઉગાવો | ગુ.જ.ઘઉં - ૪૬૩, લોક - ૧ અને ૧૧, ગુ. ઘઉં - ૩૬૬, ૪૯૬, ૧૭૩ અને ૧૧ | <ul style="list-style-type: none"> ❖ ઉઘઈનો ઉપદ્રવ ઘટાડવા અગાઉનાં પાકનાં અવશેષો પાંદડાં, મૂળ અને ડાળીઓનો નાશ કરવો. ❖ સારુ કહોવાયેલુ છાણિયું ખાતર વાપરવું. ખાતર તરીકે દિવેલા, લીંબોળી અને કરંજ વગેરેના ખોળનો ઉપયોગ કરવો. ❖ ઘઉંનાં ૧૦૦ કિ.ગ્રા. બિયારણ દીઠ બાયકેન્થ્રીન ૧૦ ઈસી ૨૦૦ મિ.લિ. અથવા ફીપ્રોનીલ ૫ એસસી ૬૦૦ મિ.લિ. અથવા ક્લોરપાયરીફોસ ૨૦ ઈસી ૪૦૦ મિ.લિ. ૫ લિટર પાણીમાં મિશ્રણ કરી પટ આપવો. ❖ પાકને એકસરખાં સમયગાળામાં પીયત આપવું. ❖ ઘઉંના ઉભા પાકમાં ઉઘઈનો ઉપદ્રવ શરૂ થતો જણાય તો તુરત જ એક હેક્ટર પાક વિસ્તાર માટે ફીપ્રોનીલ ૫ એસસી ૧.૬૦૦ લિટર અથવા ક્લોરપાયરીફોસ ૨૦ ઈસી ૧.૫ લિટર દવાને ૧૦૦ કિ.ગ્રા. રેતી સાથે મિશ્રણ કરી બરાબર ભેળવીને દવાની માવજત આપેલ રેતી ઘઉંના ઉભા પાકમાં પુંખવી અને ત્યાર બાદ પાકને હળવું પિયત આપવું. ❖ વાવેતર બાદ ૩૦ થી ૩૫ દિવસે નિદામણ નિયંત્રણ માટે ૨૦ મીલી ૨,૪ ડી. અથવા મેટસલ્ફ્યુરન મિથાઈલ ૦.૮ ગ્રામ ૧૦ લીટર પાણીમાં ભેળવી છંટકાવ કરવો. |
| ચણા | વાવેતર / ઉગાવો | ગુ. ચણા - ૩ અને ૫ | <ul style="list-style-type: none"> ❖ બીજ માવજત તરીકે કાર્બેન્ડાઝીમ ૧ ગ્રામ + થાયરમ ૨ ગ્રામ પ્રતિ કિ.ગ્રા. બીજ દીઠ પટ આપવો. ❖ ટ્રાયકોડર્મા વિરડી ૨.૫ કિ.ગ્રા.ને ૨૫૦ કિ.ગ્રા. છાણીયા ખાતર અથવા એરંડી ખોળમાં ભેળવી વાવણી વખતે ચાસમાં આપવું. ❖ પાકને એકસરખાં સમયગાળામાં પીયત આપવું. ❖ મોલોનાં પરિક્ષણ માટે પીળા ચીકણા પીંજર પ્રતિ હેક્ટરે ૧૦ પ્રમાણે ગોઠવવા. |
| ઘાણા | વાવેતર / ઉગાવો | ગુ. ઘાણા - ૨ | <ul style="list-style-type: none"> ❖ રોગ પ્રતિકારક જાતોનું વાવેતર કરવું. ❖ વધારે પડતું પાણી આપવું નહિ. ❖ ૬ કિલો ટ્રાયકોડર્માને ૫૦૦ કિલો છાણીયા ખાતર/ હે. મુજબ ભેળવી વાવેતર સમયે જમીનમાં આપવું. |

| | | | |
|------------------|----------------------------------|--|---|
| | | | <ul style="list-style-type: none"> ❖ મોલો સામે રક્ષણ મેળવવા થાયમેથોકામ ૭૦ ડબલ્યુએસ દવા ૪.૨ ગ્રામ/કિ.ગ્રા. બીજને પટ આપવો. ❖ પાકને એકસરખાં સમયગાળામાં પીયત આપવું. |
| લસણ | ઉગાવો | ગુ. લસણ - ૩ અને ૪, ગુ. જૂનાગઢ . લસણ - ૫ | <ul style="list-style-type: none"> ❖ લસણના પાક માટે બીયારણનો જથ્થો ૫૦૦ થી ૭૦૦ કળીયુ પ્રતિ હેક્ટર અને વાવેતર સમયે પાયામા રાસાયણિક ખાતર ૧૦૯ કીગ્રા. ડીએપી, ૬૬ કી.ગ્રા. યુરીયા અને ૮૩ કીગ્રા. મ્યુરેટ ઓફ પોટાશ પ્રતિ હેક્ટર આપવું. ❖ પાકને એકસરખાં સમયગાળામાં પીયત આપવું. ❖ આ જીવાતના અસરકારક નિયંત્રણ માટે બ્યુવેરીયા બાઝીયાના ૧.૧૫ વે.પા. નો પ્રથમ છંટકાવ જીવાત દેખાય ત્યારે ૦.૦૦૩૫% (૩૦ ગ્રામ/૧૦ લીટર પાણીમાં)બ બીજો ૦.૦૦૭ ટકા (૬૦ ગ્રામ/૧૦ લીટર પાણી) અને ત્રીજો ૦.૦૦૯ ટકા (૮૦ ગ્રામ/૧૦ લીટર પાણી) ૧૦ દિવસના અંતરે કરવા. ૨. ❖ આ જીવાતના રાસાયણિક નિયંત્રણ માટે ડાયમીથોએટ ૩૦ ઇ.સી. ૧૦ મિ.લી. અથવા ક્વીનાલફોસ ૨૫ ઇ.સી. ૨૦ મિ.લી. દવા ૧૦ લીટર પાણીમાં ભેળવી દવાની અસરકારકતા વધારવા તેમાં સ્ટીકર ઉમેરી દ્રાવણનો છંટકાવ કરવો. |
| ચોમાસું મગફળી | લણણી | - | <ul style="list-style-type: none"> ❖ મગફળીનાં પાકની લણણીની કામગીરી આગામી હવામાન પરિસ્થિતિ મુજબ કરવી. |
| કપાસ | ફૂલ / ઝીન્ડવા વિકાસ / વીણી | ગુલાબી ઈંચળ | <ul style="list-style-type: none"> ❖ ફૂલ અવસ્થાથી ગુલાબી ઈંચળની મોજણીની શરૂઆત કરવી. જો છોડ પર બંધ પાંખડીવાળા ફૂલ જોવા મળે તો એને વીણી લઈ તેનો નાશ કરવો. ❖ એક એકર વિસ્તાર માંથી ૨૦ લીલા જીંડવા તોડી ગુલાબી ઈંચળની ક્ષમ્યમાત્રાની ચકાસણી કરવી. ❖ ગુલાબી ઈંચળની ક્ષમ્યમાત્રા ૧૦% નુકશાન કરેલ ફૂલ અથવા ૧૦% નુકશાન કરેલ જીંડવા અથવા ૮ નર ફૂદા પકડાયેલા/ટ્રેપ/રાત્રી સતત ૩ દિવસ માટે છે. ❖ જો ગુલાબી ઈંચળ ક્ષમ્યમાત્રા વટાવે તો થાયોડીકાર્બ ૭૫ ડબલ્યુ. પી. ૨૦ ગ્રામ અથવા ક્વીનાલફોસ ૨૦ એ. ફ. ૨૦ મી.લી./૧૦ લીટર પાણીમાં ભેળવી પાક પર છંટકાવ કરવો. ❖ બર્ડ પર્ચીસ ગોઠવવા. |

| | | | |
|---------|-----------------|-------------------------|---|
| | | | <ul style="list-style-type: none"> ❖ ક્લોરોપાયરીફોસ ૨૦% ઈ. સી. ૨૫ મી. લી. અથવા થયોડીકાર્બ ૭૫% ડબલ્યુ. પી. ૨૦ ગ્રામ./૧૦ લીટર પાણીમાં ભેળવી ભમરી છોડયાનાં ૧૦ દિવસ પછી છંટકાવ કરવો. ❖ સારો અને નુકશાનવાળો કપાસ જુદો વીણવો. સારા કપાસનો સંગ્રહ કરવો કે બજારમાં વેંચવો જ્યારે નુકશાનવાળા કપાસનો નાશ કરવો. ❖ કપાસ જેમ જેમ પાકતો જાય તેમ તેમ વીણી કરવી અને વીણી સવારના સમયે કરવી. ❖ પાકને જરૂરીયાત મુજબ પીયત આપવું. |
| તુવેર | ડાળી | તુવેર નો વ્યંધત્વ વાયરસ | <ul style="list-style-type: none"> ❖ પ્રોપરગાઈટ ૫૭ ઈસી અથવા સ્પાયરોમેસીફેન ૨૨.૯ એસસી ૧૦ મિલી/૧૦ લી. નો છંટકાવ કરી ને તુવેર નો વ્યંધત્વ વાયરસ અટકાવી શકાય છે. ❖ પાકમાં હાથથી નિંદામણ અને આંતરખેડની કામગીરી કરવી. ❖ પાકને જરૂરીયાત મુજબ પીયત આપવું. ❖ તુવેરના પાકમાં ૫૦ % કુલ બેસવાની અવસ્થાએ ચુસીયા જીવાતના નિયંત્રણ માટે ૧૫ મીલી પોલીટ્રીન અથવા ૨૦ ગ્રામ એસીફેટ અથવા ૫ મીલી ઈન્ડોક્ષાકાર્બ અથવા ૨૫ મીલી પ્રોફેનોફોસ દવાને ૧૦લીટર પાણીમાં ભેળવી છંટકાવ કરવો. |
| એરંડા | ફૂલ / ગળ બંધાવા | આળ અને પાનના ટપકાનો રોગ | <ul style="list-style-type: none"> ❖ આળ અને પાનનાં ટપકાનાં રોગ માટે મેન્કોઝેબ ૭૫% વે.પા. ૨૬ ગ્રામ/૧૦ લી. અથવા કોપર ઓક્સીક્લોરાઈડ ૫૦% વે.પા. ૪૦ ગ્રામ/૧૦ લી. મુજબ છંટકાવ કરવો. ❖ પાકમાં હાથથી નિંદામણ અને આંતરખેડની કામગીરી કરવી. ❖ પાકને જરૂરીયાત મુજબ પીયત આપવું. ❖ વાદળછાયું હવામાન સ્થિતિને કારણે એરંડામાં ઘોડીયા ઈયળના નિયંત્રણ માટે ૨૦ મીલી ક્વીનાલ્ફોસ (૧.૫ % ભુકી) અથવા ૪૦ ગ્રામ કાર્બારીલ ૧૦ લી. પાણીમાં ભેળવી છંટકાવ કરવો. |
| શાકભાજી | વૃધ્ધી/કુલ/ ફળ | - | <ul style="list-style-type: none"> ❖ આ સમયગાળા દરમિયાન દવા છંટકાવની કામગીરી કરવી. ❖ પાકમાં હાથથી નિંદામણ અને આંતરખેડની કામગીરી કરવી. ❖ શાકભાજી પાકોને સમયસર પીયત આપવું. |

| | | | |
|---------|---|---|--|
| | | | ❖ શાકભાજીના પાકોને નીદામણ મુક્ત કરવું અને નિયમીત પિયત આપવું. શાકભાજી ને સમયસર ઉતારી ગ્રેડીંગ કરી બજારમાં મુકવા. |
| પશુપાલન | - | - | ❖ પશુઓને યોગ્ય આહાર આપવો & પીવા માટે ચોખ્ખું પાણી આપવું અને પશુઓના રહેઠાણ ચોખ્ખા રાખવા. ❖ માખી મચ્છરથી રક્ષણ માટે ફીનાઈલ છાટવું. ❖ પશુઓને યોગ્ય આહારમાં ખનિજયુક્ત મિશ્રણ સાથે સંગ્રહિત ચારા આપો. ચારા ને સલામત સ્થળે સંગ્રહિત કરવો જોઈએ. ❖ ચારા માટે ચાફ કટર વાપરો. ❖ પશુઓમાં ઈતરડીના નિયંત્રણ માટે ડેલ્ટામેથ્રીન અથવા એમીટાઝ ૨ મીલી/ ૧ લીટર પાણીમાં નાખીને છાટવી. ❖ દુધાળા પશુઓના આઉને ઝીંક ઓક્સાઈડ અથવા બોરીક પાવડરથી બરાબર સાફ કરવા. |



ગ્રામીણ કૃષિ મૌસમ સેવા
કૃષિ હવામાન સેલ, કૃષિ વિજ્ઞાન વિભાગ
જુનાગઢ કૃષિ યુનિવર્સિટી
જુનાગઢ - ૩૬૨૦૦૧
ઈમેઈલ:- amfujnd@yhaoo.com ફોન નં. ૦૨૮૫-૨૬૭૦૧૩૯



હવામાન આગાહી આધારીત દક્ષિણ સૌરાષ્ટ્ર ખેત આબોહવાકીય વિસ્તારનાં પોરબંદર જીલ્લા માટે કૃષિ સલાહ બુલેટીન
(કૃષિ હવામાન સેલ, જુનાગઢ કૃષિ યુનિવર્સિટી અને ભારત હવામાન વિભાગ દ્વારા સંપન્ન)

(#આઝાદી નો અમૃત મહોત્સવ#)

વાર:- મંગળવાર

તારીખ:-૨૩/૧૧/૨૦૨૧

હવામાન આગાહી આધારીત બુલેટીન: ૦૬૮ (૨૦૨૧-૨૨)

| પાછલા પાંચ દિવસનું હવામાન (તારીખ:- ૧૮ થી ૨૨ નવેમ્બર, ૨૦૨૧) | | | | | હવામાન પરિબળો | હવામાન આગાહી આગામી પાંચ દિવસ માટે (તારીખ:- ૨૪ થી ૨૮ નવેમ્બર, ૨૦૨૧) માન્ય ૨૮ નવેમ્બર, ૨૦૨૧. સવારના ૮:૩૦ વાગ્યાં સુધી | | | | |
|---|-----------------------|-----------------------|---------------------|-------------------|--------------------------|---|---------------------|---------------------|---------------------|---------|
| ૧૮/૧૧ | ૧૯/૧૧ | ૨૦/૧૧ | ૨૧/૧૧ | ૨૨/૧૧ | તારીખ | ૨૪/૧૧ | ૨૫/૧૧ | ૨૬/૧૧ | ૨૭/૧૧ | ૨૮/૧૧ |
| ૦ | ૦ | ૦ | ૦ | ૦ | વરસાદ (મિમી) | ૦ | ૦ | ૦ | ૦ | ૦ |
| ૩૪.૦ | ૩૦.૧ | ૩૧.૦ | ૩૨.૯ | ૩૪.૨ | મહત્તમ તાપમાન (°સે.ગ્રે) | ૩૫ | ૩૪ | ૩૫ | ૩૫ | ૩૪ |
| ૨૩.૪ | ૨૨.૯ | ૨૨.૩ | ૨૩.૮ | ૨૩.૮ | લઘુતમ તાપમાન (°સે.ગ્રે) | ૨૧ | ૧૯ | ૧૯ | ૧૯ | ૧૯ |
| મોટેભાગે વાદળછાયું | મોટેભાગે વાદળછાયું | મોટેભાગે વાદળછાયું | મોટેભાગે ચોખ્ખું | અંશત વાદળછાયું | વાદળની સ્થિતિ | અંશત વાદળછાયું | મોટેભાગે ચોખ્ખું | મોટેભાગે ચોખ્ખું | મોટેભાગે ચોખ્ખું | ચોખ્ખું |
| ૪૫ | ૮૦ | ૭૬ | ૬૫ | ૬૨ | સવારના લેજના ટકા | ૪૪ | ૪૬ | ૪૨ | ૪૧ | ૩૭ |

| | | | | | | | | | | |
|------|----|------|------|------|-----------------------|------|------|------|------|------|
| ૪૩ | ૫૫ | ૬૩ | ૬૦ | ૪૮ | બપોરબાદ ના ભેજના ટકા | ૩૬ | ૩૫ | ૩૧ | ૩૨ | ૨૮ |
| ૧૧.૧ | - | ૧૧.૧ | ૧૪.૮ | ૧૧.૧ | પવનની ગતિ (કિમી/કલાક) | ૧૨.૪ | ૧૩.૧ | ૧૨.૮ | ૧૨.૦ | ૧૨.૫ |
| ૯૦ | - | ૭૦ | ૫૦ | ૫૦ | પવનની દિશા | ૩૧૫ | ૩૩૮ | ૩૪ | ૨૭ | ૩૪ |

સામાન્ય સલાહ

ભારત સરકારશ્રીના હવામાન વિભાગ તરફથી મળેલ હવામાન આગાહીની માહિતી અનુસાર અત્રેના ગ્રામીણ કૃષિ મૌસમ સેવા યોજના, જૂનાગઢ કૃષિ યુનિવર્સિટી, જૂનાગઢ તરફથી જણાવવામા આવે છે કે દક્ષિણ સૌરાષ્ટ્ર ખેત આબોહવાકીય વિસ્તારના પોરબંદર જીલ્લામાં આગામી તારીખ ૨૪/૧૧/૨૦૨૧ થી ૨૮/૧૧/૨૦૨૧ દરમિયાન આકાશ મુખ્યત્વે આગામી પાંચ દિવસોમાં ચોખ્ખું થી અંશત વાદળછાયું રહેશે, જીલ્લામાં આગામી પાંચ દિવસો દરમિયાન વરસાદની શક્યતા નથી. પવનની ઝડપ ૧૨.૦ થી ૧૩.૧ કીમી/કલાક રહેવાની શક્યતા રહેશે. આ સમયગાળામાં મહત્તમ તાપમાન ૩૪ થી ૩૫ ડીગ્રી સેન્ટીગ્રેડ રહેશે તેમજ લઘુત્તમ તાપમાન ૧૯ થી ૨૧ ડીગ્રી સેન્ટીગ્રેડ રહેવાની સંભાવના છે.

✦ માન્ય વરસાદની સૂચી મુજબ પોરબંદર જીલ્લામાં ૧૪ ઓક્ટોબર થી ૧૦ નવેમ્બર, ૨૦૨૧ ના સમયગાળા દરમિયાન હળવી ભેજની સ્થિતિ જોવા મળેલ છે.

✦ સાપ્તાહિક વરસાદ આગાહીની સૂચી મુજબ દક્ષિણ સૌરાષ્ટ્રનાં વિસ્તારમાં તા. ૨૮/૧૧/૨૦૨૧ થી તા. ૦૪/૧૨/૨૦૨૧ સામાન્ય થી નીચે વરસાદની શક્યતાઓ છે.

✦ મેઘદૂત એપ્લિકેશન:- કૃષિ હવામાન સલાહ સેવા અને હવામાન આગાહી અંગેની જાણકારી મેળવવા માટે ડાઉનલોડ કરો મેઘદૂત એપ્લિકેશન કે જે ખેડૂતોને તેમની સ્થાનિક ભાષામાં સ્થાન, પાક અને પશુધન વિશે હવામાન આધારિત કૃષિ સલાહ પ્રદાન કરશે.

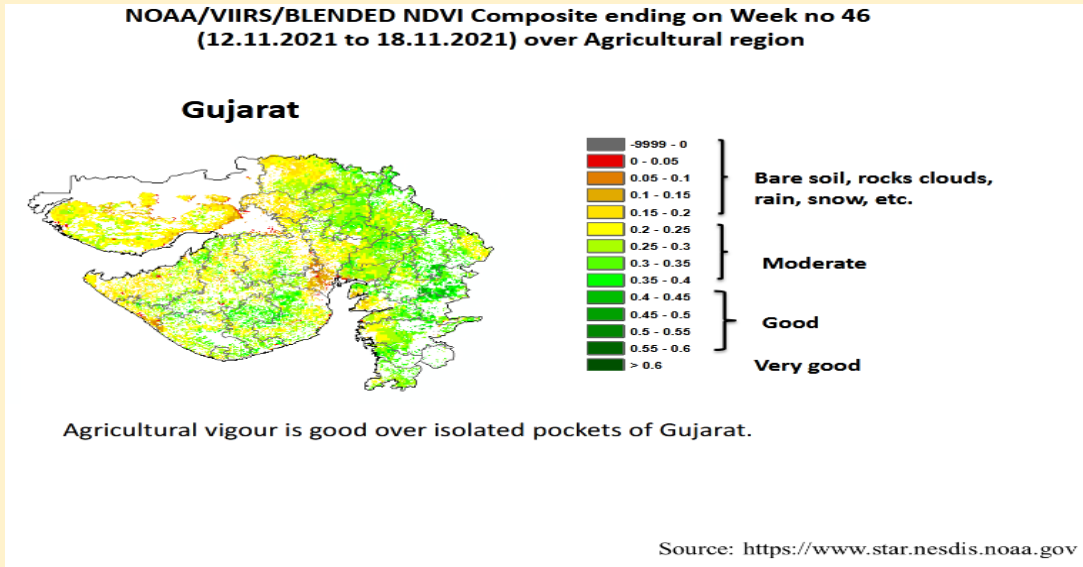
✦ મેઘદૂત એપ્લિકેશનને ડાઉનલોડ કરવા માટે નીચેની લિંક પર ક્લિક કરો.
એન્ડ્રોઈડ(મોબાઈલ)ઉપયોગકર્તા:

<https://play.google.com/store/apps/details?id=com.aas.meghdoot>

આઈ.ઓ.એસ. ઉપયોગકર્તા:-

<https://apps.apple.com/in/app/meghdoot/id1474048155>

- ❖ કોરોના (કોવીડ-૧૯) રોગચાળાની મહામારી ના લીધે, ખેડૂતમિત્રો એ ખેતર પર ખેતીની કામગીરી દરમિયાન ખેત સાધનો / ઓજારો અને ખેત મજૂરો સાથે એકબીજાથી સામાજિક અંતર રાખવું અને તે માટે ની સાવધાની અને સલામતી રાખવી તેમજ અગમચેતી જાળવવી.
- ❖ ખેડૂતોને ચોમાસું પાકોની કાપણી થયાં બાદ શિયાળુ પાકોનાં વાવેતર માટે ખેતરો તૈયાર કરવાની સલાહ આપવામાં આવે છે.
- ❖ શિયાળુ વાવેતર કરેલ પાકોમાં આંતરખેડ કરવી અને હાથથી નિંદામણની કામગીરી કરવી.
- ❖ શિયાળુ પાકોમાં ભલામણ મુજબ ખાતર અને કૃષિ રસાયણ આપવું.




| પાકનું નામ | પાક અવસ્થા | રોગ / જીવાત / જાત | કૃષિ સલાહ |
|------------|----------------|--|--|
| ઘઉં | વાવેતર / ઉગાવો | ગુ.જ.ઘઉં - ૪૬૩, લોક - ૧ અને ૧૧, ગુ. ઘઉં - ૩૬૬, ૪૯૬, ૧૭૩ અને ૧૧ | <ul style="list-style-type: none"> ❖ ઉઘઈનો ઉપદ્રવ ઘટાડવા અગાઉનાં પાકનાં અવશેષો પાંદડાં, મૂળ અને ડાળીઓનો નાશ કરવો. ❖ સારુ કહોવાયેલુ છાણિયું ખાતર વાપરવું. ખાતર તરીકે દિવેલા, લીંબોળી અને કરંજ વગેરેના ખોળનો ઉપયોગ કરવો. ❖ ઘઉંનાં ૧૦૦ કિ.ગ્રા. બિયારણ દીઠ બાયકેન્થ્રીન ૧૦ ઈસી ૨૦૦ મિ.લિ. અથવા ફીપ્રોનીલ ૫ એસસી ૬૦૦ મિ.લિ. અથવા ક્લોરપાયરીફોસ ૨૦ ઈસી ૪૦૦ મિ.લિ. ૫ લિટર પાણીમાં મિશ્રણ કરી પટ આપવો. ❖ પાકને એકસરખાં સમયગાળામાં પીયત આપવું. ❖ ઘઉંના ઉભા પાકમાં ઉઘઈનો ઉપદ્રવ શરૂ થતો જણાય તો તુરત જ એક હેક્ટર પાક વિસ્તાર માટે ફીપ્રોનીલ ૫ એસસી |

| | | | |
|-------|----------------|---|---|
| | | | <p>૧.૬૦૦ લિટર અથવા ક્લોરપાયરીફોસ ૨૦ ઈસી ૧.૫ લિટર દવાને ૧૦૦ કિ.ગ્રા. રેતી સાથે મિશ્રણ કરી બરાબર ભેળવીને દવાની માવજત આપેલ રેતી ઘઉંના ઉભા પાકમાં પુંખવી અને ત્યાર બાદ પાકને હળવુ પિયત આપવું.</p> <p>❖ વાવેતર બાદ ૩૦ થી ૩૫ દિવસે નિદામણ નિયંત્રણ માટે ૨૦ મીલી ૨,૪ ડી. અથવા મેટસલ્ફ્યુરન મિથાઈલ ૦.૮ ગ્રામ ૧૦ લીટર પાણીમાં ભેળવી છંટકાવ કરવો.</p> |
| ચણા | વાવેતર / ઉગાવો | ગુ. ચણા - ૩ અને ૫ | <p>❖ બીજ માવજત તરીકે કાર્બેન્ડાઝીમ ૧ ગ્રામ + થાયરમ ૨ ગ્રામ પ્રતિ કિ.ગ્રા. બીજ દીઠ પટ આપવો.</p> <p>❖ દ્વાયકોડર્મા વિરડી ૨.૫ કિ.ગ્રા.ને ૨૫૦ કિ.ગ્રા. છાણીયા ખાતર અથવા એરંડી ખોળમાં ભેળવી વાવણી વખતે ચાસમાં આપવું.</p> <p>❖ પાકને એકસરખાં સમયગાળામાં પીયત આપવું.</p> <p>❖ મોલોનાં પરિક્ષણ માટે પીળા ચીકણા પીંજર પ્રતિ હેક્ટેરે ૧૦ પ્રમાણે ગોઠવવા.</p> |
| જીરું | વાવેતર / ઉગાવો | ગુ. જીરું - ૩ અને ૪ | <p>❖ જીરુંમાં થાયોમેથોકઝામ ૭૦ ડબ્લ્યુએસ દવા ૪.૨ ગ્રામ અથવા ઇમીડાકલોપ્રીડ ૭૦ ડબ્લ્યુએસ દવા ૧૦ ગ્રામ/કિ.ગ્રા. બીજને પટ આપીને વાવણી કરવાથી શિપ્સ સામે રક્ષણ મળે છે.</p> <p>❖ થાયરમ ૩ ગ્રામ/કિલો મુજબ બીજ માવજત આપવી.</p> <p>❖ પાકને એકસરખાં સમયગાળામાં પીયત આપવું.</p> <p>❖ શિપ્સના નિયંત્રણ માટે એસીકેટ ૭૫ એસપી ૧૦ ગ્રામ ૧૦ લિટર પાણીમાં ઉમેરી છંટકાવ કરવો.</p> |
| લસણ | ઉગાવો | ગુ. લસણ - ૩ અને ૪, ગુ. જૂનાગઢ . લસણ - ૫ | <p>❖ લસણના પાક માટે બીયારણનો જથ્થો ૫૦૦ થી ૭૦૦ કળીયુ પ્રતિ હેક્ટર અને વાવેતર સમયે પાયામા રાસાયણીક ખાતર ૧૦૯ કીગ્રા. ડીએપી, ૬૬ કી.ગ્રા. યુરીયા અને ૮૩ કીગ્રા. મ્યુરેટ ઓફ પોટાશ પ્રતિ હેક્ટર આપવું.</p> <p>❖ પાકને એકસરખાં સમયગાળામાં પીયત આપવું.</p> <p>❖ આ જીવાતના અસરકારક નિયંત્રણ માટે બ્યુવેરીયા બાઝીયાના ૧.૧૫ વે.પા. નો પ્રથમ છંટકાવ જીવાત દેખાય</p> |

| | | | |
|------------------|----------------------------------|------------|--|
| | | | <p>ત્યારે ૦.૦૦૩૫% (૩૦ ગ્રામ/૧૦ લીટર પાણીમાં)૬ બીજો ૦.૦૦૭ ટકા (૬૦ ગ્રામ/૧૦ લીટર પાણી) અને ત્રીજો ૦.૦૦૯ ટકા (૮૦ ગ્રામ/૧૦ લીટર પાણી) ૧૦ દિવસના અંતરે કરવા.</p> <p>૨.</p> <p>❖ આ જીવાતના રાસાયણિક નિયંત્રણ માટે ડાયમીથોએટ ૩૦ ઇ.સી. ૧૦ મિ.લી. અથવા ક્વીનાલફોસ ૨૫ ઇ.સી. ૨૦ મિ.લી. દવા ૧૦ લીટર પાણીમાં ભેળવી દવાની અસરકારકતા વધારવા તેમાં સ્ટીકર ઉમેરી દ્રાવણનો છંટકાવ કરવો.</p> |
| ચોમાસું મગફળી | લણણી | - | <p>❖ મગફળીનાં પાકની લણણીની કામગીરી આગામી હવામાન પરિસ્થિતિ મુજબ કરવી.</p> |
| કપાસ | ફૂલ / ઝીન્ડવા વિકાસ / વીણી | ગુલાબી ઈયળ | <p>❖ ફૂલ અવસ્થાથી ગુલાબી ઈયળની મોજણીની શરૂઆત કરવી. જો છોડ પર બંધ પાંખડીવાળા ફૂલ જોવા મળે તો એને વીણી લઇ તેનો નાશ કરવો.</p> <p>❖ એક એકર વિસ્તાર માંથી ૨૦ લીલા જીંડવા તોડી ગુલાબી ઈયળની ક્ષમ્યમાત્રાની ચકાસણી કરવી.</p> <p>❖ ગુલાબી ઈયળની ક્ષમ્યમાત્રા ૧૦% નુકશાન કરેલ ફૂલ અથવા ૧૦% નુકશાન કરેલ જીંડવા અથવા ૮ નર ફૂદા પકડાયેલા/દ્રેપ/રાત્રી સતત ૩ દિવસ માટે છે.</p> <p>❖ જો ગુલાબી ઈયળ ક્ષમ્યમાત્રા વટાવે તો થાયોડીકાર્બ ૭૫ ડબલ્યુ. પી. ૨૦ ગ્રામ અથવા ક્વીનાલફોસ ૨૦ એ. ફ. ૨૦ મી.લી./૧૦ લીટર પાણીમાં ભેળવી પાક પર છંટકાવ કરવો.</p> <p>❖ બર્ડ પર્ચીસ ગોઠવવા.</p> <p>❖ પરજીવી ભમરી દ્રાઈકોગામાં બેક્ટરી % ૬૦૫૦૦૦/ એકર છોડવી.</p> <p>❖ ક્લોરોપાયરીફોસ ૨૦% ઈ. સી. ૨૫ મી. લી. અથવા થાયોડીકાર્બ ૭૫% ડબલ્યુ. પી. ૨૦ ગ્રામ./૧૦ લીટર પાણીમાં ભેળવી ભમરી છોડયાનાં ૧૦ દિવસ પછી છંટકાવ કરવો.</p> <p>❖ સારો અને નુકશાનવાળો કપાસ જુદો વીણવો. સારા કપાસનો સંગ્રહ કરવો કે બજારમાં વેંચવો જ્યારે નુકશાનવાળા કપાસનો નાશ કરવો.</p> |


| | | | |
|---------|-----------------|--------------------------|---|
| | | | <ul style="list-style-type: none"> ❖ કપાસ જેમ જેમ પાકતો જાય તેમ તેમ વીણી કરવી અને વીણી સવારના સમયે કરવી. ❖ પાકને જરૂરીયાત મુજબ પીયત આપવું. |
| તુવેર | ડાળી / ફૂલ | તુવેર નો વ્યંધત્વ વાયરસ | <ul style="list-style-type: none"> ❖ પ્રોપરગાઈટ ૫૭ ઈસી અથવા સ્પાયરોમેસીફેન ૨૨.૯ એસસી ૧૦ મિલી/૧૦ લી. નો છંટકાવ કરી ને તુવેર નો વ્યંધત્વ વાયરસ અટકાવી શકાય છે. ❖ પાકમાં હાથથી નિંદામણ અને આંતરખેડની કામગીરી કરવી. ❖ પાકને જરૂરીયાત મુજબ પીયત આપવું. ❖ તુવેરના પાકમાં ૫૦ % કુલ બેસવાની અવસ્થાએ ચુસીયા જીવાતના નિયંત્રણ માટે ૧૫ મીલી પોલીટ્રીન અથવા ૨૦ ગ્રામ એસીફેટ અથવા ૫ મીલી ઈન્ડોક્ષાકાર્બ અથવા ૨૫ મીલી પ્રોફેનોફોસ દવાને ૧૦લીટર પાણીમાં ભેળવી છંટકાવ કરવો. |
| એરંડા | ફૂલ / ગળ બંધાવા | ઝાળ અને પાનના ટપકાનો રોગ | <ul style="list-style-type: none"> ❖ ઝાળ અને પાનનાં ટપકાનાં રોગ માટે મેન્કોઝેબ ૭૫% વે.પા. ૨૬ ગ્રામ/૧૦ લી. અથવા કોપર ઓક્સીક્લોરાઈડ ૫૦% વે.પા. ૪૦ ગ્રામ/૧૦ લી. મુજબ છંટકાવ કરવો. ❖ પાકમાં હાથથી નિંદામણ અને આંતરખેડની કામગીરી કરવી. ❖ પાકને જરૂરીયાત મુજબ પીયત આપવું. ❖ વાદળછાયું હવામાન સ્થિતિને કારણે એરંડામાં ઘોડીયા ઈયળના નિયંત્રણ માટે ૨૦ મીલી ક્વીનાલ્ફોસ (૧.૫ % ભુકી) અથવા ૪૦ ગ્રામ કાર્બારીલ ૧૦ લી. પાણીમાં ભેળવી છંટકાવ કરવો. |
| શાકભાજી | વુધ્ધી/ફૂલ/ ફળ | - | <ul style="list-style-type: none"> ❖ આ સમયગાળા દરમિયાન દવા છંટકાવની કામગીરી કરવી. ❖ પાકમાં હાથથી નિંદામણ અને આંતરખેડની કામગીરી કરવી. ❖ શાકભાજી પાકોને સમયસર પીયત આપવું. ❖ શાકભાજીના પાકોને નીદામણ મુક્ત કરવું અને નિયમિત પિયત આપવું. શાકભાજી ને સમયસર ઉતારી ગ્રેડીંગ કરી બજારમાં મુકવા. |
| પશુપાલન | - | - | <ul style="list-style-type: none"> ❖ પશુઓને યોગ્ય આહાર આપવો & પીવા માટે યોખ્ખું પાણી આપવું અને પશુઓના રહેઠાણ યોખ્ખા રાખવા. ❖ માખી મચ્છરથી રક્ષણ માટે ફીનાઈલ છાટવું. ❖ પશુઓને યોગ્ય આહારમાં ખનિજયુક્ત મિશ્રણ સાથે સંગ્રહિત ચારા આપો. ચારા ને સલામત સ્થળે સંગ્રહિત કરવો જોઈએ. |

| | | | |
|--|--|--|--|
| | | | <ul style="list-style-type: none"> ❖ ચારા માટે ચાફ કટર વાપરો. ❖ પશુઓમાં ઈતરડીના નિયંત્રણ માટે ડેલ્ટામેથ્રીન અથવા એમીટાઝ ૨ મીલી/ ૧ લીટર પાણીમાં નાખીને છાટવી. ❖ દુધાળા પશુઓના આઉને ઝીંક ઓક્સાઈડ અથવા બોરીક પાવડરથી બરાબર સાફ કરવા. |
|--|--|--|--|



ગ્રામીણ કૃષિ મૌસમ સેવા
કૃષિ હવામાન સેલ, કૃષિ વિજ્ઞાન વિભાગ
જુનાગઢ કૃષિ યુનિવર્સિટી
જુનાગઢ - ૩૬૨૦૦૧

ઈમેઈલ:- amfujnd@yhaoo.com ફોન નં. **૦૨૮૫-૨૬૭૦૧૩૯**



હવામાન આગાહી આધારીત દક્ષિણ સૌરાષ્ટ્ર ખેત આબોહવાકીય વિસ્તારનાં ગીર સોમનાથ જીલ્લા માટે કૃષિ સલાહ બુલેટીન
 (કૃષિ હવામાન સેલ, જુનાગઢ કૃષિ યુનિવર્સિટી અને ભારત હવામાન વિભાગ દ્વારા સંપન્ન)

(#આઝાદી નો અમૃત મહોત્સવ#)

વાર:- મંગળવાર

તારીખ:- ૨૩/૧૧/૨૦૨૧

હવામાન આગાહી આધારીત બુલેટીન: ૦૬૮ (૨૦૨૧-૨૨)

| પાછલા પાંચ દિવસનું હવામાન (તારીખ:- ૧૮ થી ૨૨ નવેમ્બર, ૨૦૨૧) | | | | | હવામાન પરિબલો | હવામાન આગાહી આગામી પાંચ દિવસ માટે (તારીખ:- ૨૪ થી ૨૮ નવેમ્બર, ૨૦૨૧) માન્ય ૨૮ નવેમ્બર, ૨૦૨૧. સવારના ૮:૩૦ વાગ્યાં સુધી | | | | |
|---|-----------------------|-------------------|---------|---------|---------------------------|---|-------------------|-------------------|---------------------|---------|
| ૧૮/૧૧ | ૧૯/૧૧ | ૨૦/૧૧ | ૨૧/૧૧ | ૨૨/૧૧ | તારીખ | ૨૪/૧૧ | ૨૫/૧૧ | ૨૬/૧૧ | ૨૭/૧૧ | ૨૮/૧૧ |
| ૦ | ૦ | ૦ | ૦ | ૦ | વરસાદ (મિમી) | ૦ | ૦ | ૦ | ૦ | ૦ |
| ૩૨.૩ | ૨૮.૭ | ૩૦.૭ | ૩૪.૦ | ૩૫.૦ | મહત્તમ તાપમાન (°સે.ગ્રે) | ૩૨ | ૩૧ | ૩૨ | ૩૨ | ૩૧ |
| ૨૩.૯ | ૨૩.૧ | ૨૩.૫ | ૨૪.૬ | ૨૫.૨ | લઘુત્તમ તાપમાન (°સે.ગ્રે) | ૨૫ | ૨૪ | ૨૪ | ૨૫ | ૨૪ |
| મોટેભાગે વાદળછાયું | મોટેભાગે વાદળછાયું | અંશત વાદળછાયું | ચોખ્ખું | ચોખ્ખું | વાદળની સ્થિતિ | અંશત વાદળછાયું | અંશત વાદળછાયું | અંશત વાદળછાયું | મોટેભાગે ચોખ્ખું | ચોખ્ખું |
| ૬૫ | ૮૩ | ૮૫ | ૯૧ | ૮૩ | સવારના ભેજના ટકા | ૬૦ | ૫૬ | ૫૯ | ૫૮ | ૫૬ |
| ૫૬ | ૭૩ | ૭૮ | ૭૮ | ૮૩ | બપોરબાદ ના ભેજના ટકા | ૪૨ | ૩૪ | ૩૬ | ૩૪ | ૩૨ |
| ૩.૭ | - | ૩.૭ | ૧.૯ | ૧.૯ | પવનની ગતિ (કિમી/કલાક) | ૧૧.૨ | ૧૧.૩ | ૯.૪ | ૮.૪ | ૯.૭ |
| ૯૯ | - | ૯૯ | ૯૯ | ૯૯ | પવનની દિશા (ડિગ્રી) | ૨૪૩ | ૨૨ | ૩૦ | ૬૦ | ૩૦ |

સામાન્ય સલાહ

ભારત સરકારશ્રીના હવામાન વિભાગ તરફથી મળેલ હવામાન આગાહીની માહિતી અનુસાર અત્રેના ગ્રામીણ કૃષિ મૌસમ સેવા યોજના, જૂનાગઢ કૃષિ યુનિવર્સિટી, જૂનાગઢ તરફથી જણાવવામા આવે છે કે દક્ષિણ સૌરાષ્ટ્ર ખેત

આબોહવાકીય વિસ્તારના ગીર સોમનાથ જીલ્લામાં આગામી તારીખ ૨૪/૧૧/૨૦૨૧ થી ૨૮/૧૧/૨૦૨૧ દરમિયાન આકાશ મુખ્યત્વે આગામી પાંચ દિવસોમાં ચોખ્ખું થી અંશત વાદળછાયું રહેશે, જીલ્લામાં આગામી પાંચ દિવસો દરમિયાન વરસાદની શક્યતાઓ નથી. પવનની ઝડપ ૮.૪ થી ૧૧.૩ કીમી/કલાક રહેવાની શક્યતા રહેશે. આ સમયગાળામાં મહત્તમ તાપમાન ૩૧ થી ૩૨ ડીગ્રી સેન્ટીગ્રેડ રહેશે તેમજ લઘુત્તમ તાપમાન ૨૪ થી ૨૫ ડીગ્રી સેન્ટીગ્રેડ રહેવાની સંભાવના છે.

✦ માન્ય વરસાદની સૂચી મુજબ ગીર સોમનાથ જીલ્લામાં ૧૪ ઓક્ટોબર થી ૧૦ નવેમ્બર, ૨૦૨૧ ના સમયગાળા દરમિયાન હળવી ભેજની સ્થિતિ જોવા મળેલ છે.

✦ સાપ્તાહિક વરસાદ આગાહીની સૂચી મુજબ દક્ષિણ સૌરાષ્ટ્રનાં વિસ્તારમાં તા. ૨૮/૧૧/૨૦૨૧ થી તા. ૦૪/૧૨/૨૦૨૧ સામાન્ય થી નીચે વરસાદની શક્યતાઓ છે.

✦ મેઘદૂત એપ્લિકેશન:- કૃષિ હવામાન સલાહ સેવા અને હવામાન આગાહી અંગેની જાણકારી મેળવવા માટે ડાઉનલોડ કરો મેઘદૂત એપ્લિકેશન કે જે ખેડૂતોને તેમની સ્થાનિક ભાષામાં સ્થાન, પાક અને પશુધન વિશે હવામાન આધારિત કૃષિ સલાહ પ્રદાન કરશે.

✦ મેઘદૂત એપ્લિકેશનને ડાઉનલોડ કરવા માટે નીચેની લિંક પર ક્લિક કરો.
એન્ડ્રોઈડ(મોબાઈલ)ઉપયોગકર્તા:

<https://play.google.com/store/apps/details?id=com.aas.meghdoot>

આઈ.ઓ.એસ. ઉપયોગકર્તા:-

<https://apps.apple.com/in/app/meghdoot/id1474048155>

✦ કોરોના (કોવીડ-૧૯) રોગચાળાની મહામારી ના લીધે, ખેડૂતમિત્રો એ ખેતર પર ખેતીની કામગીરી દરમિયાન ખેત સાધનો / ઓજારો અને ખેત મજૂરો સાથે એકબીજાથી સામાજિક અંતર રાખવું અને તે માટે ની સાવધાની અને સલામતી રાખવી તેમજ અગમચેતી જાળવવી.

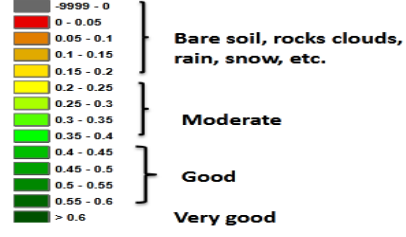
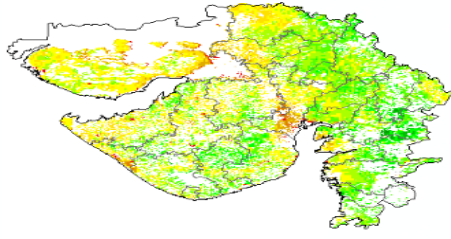
✦ ખેડૂતોને ચોમાસું પાકોની કાપણી થયાં બાદ શિયાળુ પાકોનાં વાવેતર માટે ખેતરો તૈયાર કરવાની સલાહ આપવામાં આવે છે.

✦ શિયાળુ વાવેતર કરેલ પાકોમાં આંતરખેડ કરવી અને હાથથી નિંદામણની કામગીરી કરવી.

✦ શિયાળુ પાકોમાં ભલામણ મુજબ ખાતર અને કૃષિ રસાયણ આપવું.

NOAA/VIIRS/BLENDED NDVI Composite ending on Week no 46
(12.11.2021 to 18.11.2021) over Agricultural region

Gujarat



Agricultural vigour is good over isolated pockets of Gujarat.

Source: <https://www.star.nesdis.noaa.gov>

| પાકનું નામ | પાક અવસ્થા | રોગ / જીવાત / જાત | કૃષિ સલાહ |
|------------|----------------|---|--|
| ઘઉં | વાવેતર / ઉગાવો | ગુ.જુ.ઘઉં - ૪૬૩, લોક - ૧ અને ૧૧, ગુ. ઘઉં - ૩૬૬, ૪૯૬, ૧૭૩ અને ૧૧ | <ul style="list-style-type: none"> ❖ ઉઘઈનો ઉપદ્રવ ઘટાડવા અગાઉનાં પાકનાં અવશેષો પાંદડાં, મૂળ અને ડાળીઓનો નાશ કરવો. ❖ સારુ કહોવાયેલુ છાણિયું ખાતર વાપરવું. ખાતર તરીકે દિવેલા, લીંબોળી અને કરંજ વગેરેના ખોળનો ઉપયોગ કરવો. ❖ ઘઉંનાં ૧૦૦ કિ.ગ્રા. બિયારણ દીઠ બાયકેન્થ્રીન ૧૦ ઈસી ૨૦૦ મિ.લિ. અથવા ફીપ્રોનીલ ૫ એસસી ૬૦૦ મિ.લિ. અથવા ક્લોરપાયરીફોસ ૨૦ ઈસી ૪૦૦ મિ.લિ. ૫ લિટર પાણીમાં મિશ્રણ કરી પટ આપવો. ❖ પાકને એકસરખાં સમયગાળામાં પીયત આપવું. ❖ ઘઉંના ઉભા પાકમાં ઉઘઈનો ઉપદ્રવ શરૂ થતો જણાય તો તુરત જ એક હેક્ટર પાક વિસ્તાર માટે ફીપ્રોનીલ ૫ એસસી ૧.૬૦૦ લિટર અથવા ક્લોરપાયરીફોસ ૨૦ ઈસી ૧.૫ લિટર દવાને ૧૦૦ કિ.ગ્રા. રેતી સાથે મિશ્રણ કરી બરાબર ભેળવીને દવાની માવજત આપેલ રેતી ઘઉંના ઉભા પાકમાં પુંખવી અને ત્યાર બાદ પાકને હળવું પિયત આપવું. ❖ વાવેતર બાદ ૩૦ થી ૩૫ દિવસે નિદામણ નિયંત્રણ માટે ૨૦ મીલી ૨,૪ ડી. અથવા મેટસલ્ફ્યુરન મિથાઈલ ૦.૮ ગ્રામ ૧૦ લીટર પાણીમાં ભેળવી છંટકાવ કરવો. |

| | | | |
|-------------|---------------------------|--|--|
| <p>ચણા</p> | <p>વાવેતર / ઉગાવો</p> | <p>ગુ. ચણા - ૩ અને ૫</p> | <ul style="list-style-type: none"> ❖ બીજ માવજત તરીકે કાર્બેન્ડાઝીમ ૧ ગ્રામ + થાયરમ ૨ ગ્રામ પ્રતિ કિ.ગ્રા. બીજ દીઠ પટ આપવો. ❖ ટ્રાયકોડર્મા વિરડી ૨.૫ કિ.ગ્રા.ને ૨૫૦ કિ.ગ્રા. છાણીયા ખાતર અથવા એરંડી ખોળમાં ભેળવી વાવણી વખતે ચાસમાં આપવું. ❖ પાકને એકસરખાં સમયગાળામાં પીયત આપવું. ❖ મોલોનાં પરિક્ષણ માટે પીળા ચીકણા પીંજર પ્રતિ હેક્ટરે ૧૦ પ્રમાણે ગોઠવવા. |
| <p>ઘાણા</p> | <p>વાવેતર / ઉગાવો</p> | <p>ગુ. ઘાણા - ૨</p> | <ul style="list-style-type: none"> ❖ રોગ પ્રતિકારક જાતોનું વાવેતર કરવું. ❖ વધારે પડતું પાણી આપવું નહિ. ❖ ૬ કિલો ટ્રાયકોડર્માને ૫૦૦ કિલો છાણીયા ખાતર/ હે. મુજબ ભેળવી વાવેતર સમયે જમીનમાં આપવું. ❖ મોલો સામે રક્ષણ મેળવવા થાયમેથોકઝામ ૭૦ ડબલ્યુએસ દવા ૪.૨ ગ્રામ/કિ.ગ્રા. બીજને પટ આપવો. ❖ પાકને એકસરખાં સમયગાળામાં પીયત આપવું. |
| <p>લસણ</p> | <p>ઉગાવો</p> | <p>ગુ. લસણ - ૩ અને ૪, ગુ. જૂનાગઢ . લસણ - ૫</p> | <ul style="list-style-type: none"> ❖ લસણના પાક માટે બીયારણનો જથ્થો ૫૦૦ થી ૭૦૦ કળીયુ પ્રતિ હેક્ટર અને વાવેતર સમયે પાયામા રાસાયણિક ખાતર ૧૦૯ કીગ્રા. ડીએપી, ૬૬ કી.ગ્રા. યુરીયા અને ૮૩ કીગ્રા. મ્યુરેટ ઓફ પોટાશ પ્રતિ હેક્ટર આપવું. ❖ પાકને એકસરખાં સમયગાળામાં પીયત આપવું. ❖ આ જીવાતના અસરકારક નિયંત્રણ માટે બ્યુવેરીયા બાઝીયાના ૧.૧૫ લિ.પા. નો પ્રથમ છંટકાવ જીવાત દેખાય ત્યારે ૦.૦૦૩૫% (૩૦ ગ્રામ/૧૦ લીટર પાણીમાં)બ બીજો ૦.૦૦૭ ટકા (૬૦ ગ્રામ/૧૦ લીટર પાણી) અને ત્રીજો ૦.૦૦૯ ટકા (૯૦ ગ્રામ/૧૦ લીટર પાણી) ૧૦ દિવસના અંતરે કરવા. ૨. ❖ આ જીવાતના રાસાયણિક નિયંત્રણ માટે ડાયમીથોએટ ૩૦ ઇ.સી. ૧૦ મિ.લી. અથવા કવીનાલફોસ ૨૫ ઇ.સી. ૨૦ મિ.લી. દવા ૧૦ લીટર પાણીમાં ભેળવી દવાની અસરકારકતા વધારવા તેમાં સ્ટીકર ઉમેરી દ્રાવણનો છંટકાવ કરવો. |

| | | | |
|------------------|----------------|-------------------------|--|
| ચોમાસું મગફળી | લણણી | - | <ul style="list-style-type: none"> ❖ મગફળીનાં પાકની લણણીની કામગીરી આગામી હવામાન પરિસ્થિતિ મુજબ કરવી. |
| તુવેર | ડાળી / ફૂલ | તુવેર નો વ્યંધત્વ વાયરસ | <ul style="list-style-type: none"> ❖ પ્રોપરગાઈટ ૫૭ ઈસી અથવા સ્પાયરોમેસીફેન ૨૨.૯ એસસી ૧૦ મિલી/૧૦ લી. નો છંટકાવ કરી ને તુવેર નો વ્યંધત્વ વાયરસ અટકાવી શકાય છે. ❖ પાકમાં હાથથી નિંદામણ અને આંતરખેડની કામગીરી કરવી. ❖ પાકને જરૂરીયાત મુજબ પીયત આપવું. ❖ તુવેરના પાકમાં ૫૦ % કુલ બેસવાની અવસ્થાએ ચુસીયા જીવાતના નિયંત્રણ માટે ૧૫ મીલી પોલીટ્રીન અથવા ૨૦ ગ્રામ એસીફેટ અથવા ૫ મીલી ઈન્ડોક્ષાકાર્બ અથવા ૨૫ મીલી પ્રોફેનોફોસ દવાને ૧૦લીટર પાણીમાં ભેળવી છંટકાવ કરવો. |
| શાકભાજી | વુધ્ધી/કુલ/ ફળ | - | <ul style="list-style-type: none"> ❖ આ સમયગાળા દરમિયાન દવા છંટકાવની કામગીરી કરવી. ❖ પાકમાં હાથથી નિંદામણ અને આંતરખેડની કામગીરી કરવી. ❖ શાકભાજી પાકોને સમયસર પીયત આપવું. ❖ શાકભાજીના પાકોને નીદામણ મુક્ત કરવું અને નિયમિત પિયત આપવું. શાકભાજી ને સમયસર ઉતારી ગ્રેડીંગ કરી બજારમાં મુકવા. |
| પશુપાલન | - | - | <ul style="list-style-type: none"> ❖ પશુઓને યોગ્ય આહાર આપવો & પીવા માટે યોખ્ખું પાણી આપવું અને પશુઓના રહેઠાણ યોખ્ખા રાખવા. ❖ માખી મચ્છરથી રક્ષણ માટે ફીનાઈલ છાટવું. ❖ પશુઓને યોગ્ય આહારમાં ખનિજયુક્ત મિશ્રણ સાથે સંગ્રહિત ચારા આપો. ચારા ને સલામત સ્થળે સંગ્રહિત કરવો જોઈએ. ❖ ચારા માટે ચાફ કટર વાપરો. ❖ પશુઓમાં ઈતરડીના નિયંત્રણ માટે ડેલ્ટામેથ્રીન અથવા એમીટાઝ ૨ મીલી/ ૧ લીટર પાણીમાં નાખીને છાટવી. ❖ દુધાળા પશુઓના આઉને ઝીંક ઓક્સાઈડ અથવા બોરીક પાવડરથી બરાબર સાફ કરવા. |

યાંત્રિક અધિકારી
ગ્રામીણ કૃષિ મૌસમ સેવા
જ.કૃ.યુ.



Gramin Krushi Mausam Seva (GKMS)
Agro meteorological Cell
Department of Agronomy
Junagadh Agricultural University
Junagadh-362001



E-mail: amfujnd@yahoo.com

Phone: 0285-2670139

Agromet Advisory Service Bulletin for Junagadh District of South Saurashtra Agro-Climatic Zone

(Issued jointly by Junagadh Agricultural University and India Meteorological Department)

(#AZADI KA AMRIT MAHOTSAV#)

Day:- Tuesday

Date: 23-11-2021

Agromet Advisory Service bulletin. No:- 068 (2021-22)

| Observed Weather during last Five days (Dated 18 th to 22 nd November, 2021) | | | | | Weather Parameters | Weather Forecast upcoming Five days (Valid for 24 th to 28 th November, 2021) until 08:30 hrs of 28-11-2021 | | | | |
|---|-------|-------|-------|-------|-----------------------|--|-------|-------|-------|-------|
| 18/11 | 19/11 | 20/11 | 21/11 | 22/11 | Date | 24/11 | 25/11 | 26/11 | 27/11 | 28/11 |
| 0 | 0 | 0 | 0 | - | Rainfall(mm) | 0 | 0 | 0 | 0 | 0 |
| 32.6 | 29.0 | 31.6 | 32.6 | - | T _{max} (°C) | 34 | 34 | 35 | 35 | 35 |
| 21.8 | 22.2 | 20.8 | 23.6 | - | T _{min} (°C) | 21 | 20 | 20 | 20 | 21 |
| 2 | 4 | 6 | 7 | - | Cloud Cover | 3 | 1 | 3 | 1 | 0 |
| 88 | 85 | 84 | 69 | - | RH-I (%) | 44 | 43 | 50 | 45 | 43 |
| 61 | 65 | 57 | 53 | - | RH-II (%) | 33 | 29 | 28 | 26 | 23 |
| 5.3 | 3.4 | 4.4 | 5.9 | - | Wind speed (km/hr) | 10.1 | 9.7 | 8.6 | 8.1 | 8.5 |
| 50 | 50 | 50 | 50 | - | Wind direction | 30 | 30 | 90 | 105 | 75 |

Agro meteorological Advisories

| | | |
|-----------------------|--------------------------------------|--|
| General Advice | Rain fall | As per IMD Forecast, There is forecasting of no rainfall occurs during next five days. Sky will be remain clear to partly cloudy. |
| | Temperature | Maximum and minimum temperature likely to be in range of 34 - 35°C and 20 - 21°C, respectively. |
| | RH (%) | The Relative Humidity is likely to be in the range of 23 – 50 %. |
| | Wind Direction and Wind Speed | Direction and speed of wind is NE & E and 8.1 – 10.1 km/h, respectively. |

✚ **Standardized Precipitation Index**: - For the period of **14th October to 10th November, 2021** for Junagadh district considered under the mildly dry condition.

✚ **AS per ERFIS products** **Below Normal rainfall may occur in South Saurashtra region during 28th November to 04th December, 2021.**

✚ **MEGHDOOT Mobile Application**:- **Download** the MEGHDOOT mobile application for Agromet Advisory Services and information on weather forecasting, which will provide weather based agricultural advice to farmers for their location, crops and livestock in their local language.

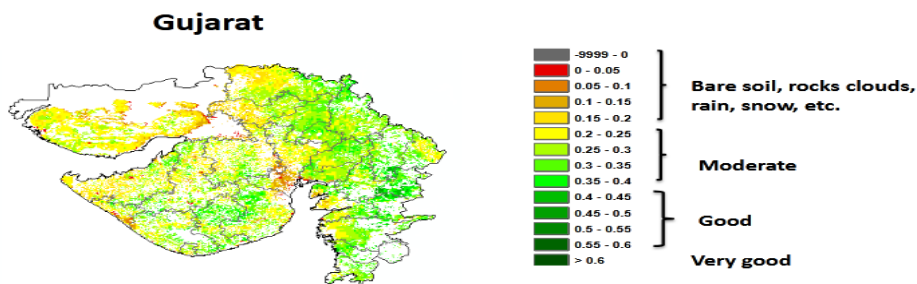
Click on the following link to download the MEGHDOOT application:

Android users: <https://play.google.com/store/apps/details?id=com.aas.meghdoot>

IOS users: <https://apps.apple.com/in/app/meghdoot/id1474048155>

- ❖ **Due to pandemic of CORONA (COVID-19), Farmers should maintain social distancing and safety precaution while handling farm machines and labour in the field.**
- ❖ **Farmers are advised to prepare their field after harvesting of kharif crops for the sowing of *rabi* season crops timely.**
- ❖ **Interculturing and hand weeding should be carried out in *rabi* sowing crops.**
- ❖ **To apply fertilizer and agrochemicals as per recommendation dose in *rabi* crops.**

NOAA/VIIRS/BLENDED NDVI Composite ending on Week no 46 (12.11.2021 to 18.11.2021) over Agricultural region



Agricultural vigour is good over isolated pockets of Gujarat.

Source: <https://www.star.nesdis.noaa.gov>

| Crop | Variety/ Pest/Insect | Stage | Agro met Advisories |
|--------------|--------------------------------------|---------------------------------|--|
| Wheat | GJW-463, Lok-1 and 11, GW-366, | Sowing / Germination | ➤ To control Termite, Removal and destruction of preceding crop plant parts. |

| | | | |
|------------------|-------------------|-----------------------------|--|
| | 496, 173 and 11 | | <ul style="list-style-type: none"> ➤ Seed treatment with bifenthrin 10 EC 200 ml or fipronil 5 SC 600 ml or chlorpyrifos 20 EC 400 ml in 5 litre of water for 100 kg of wheat seed. ➤ Apply irrigation to the crop at regular interval. ➤ Apply chlorpyrifos 20 EC 1.5 litre or fipronil 5 SC 1.6 litre in 100 kg of sand, mix it and spread it and give the light irrigation or through irrigation (chemigation). ➤ At 30-35 days after sowing spray 20 ml 2-4-D ethyle ester or Metasulfuron 0.8 gm/10 liters of water to control broad leafy weeds in wheat crop. |
| Chickpea | GC-3 and 5 | Sowing / Germination | <ul style="list-style-type: none"> ➤ Seed treatment of Carbendazim (1 gram) + Thiram (2 gram) per kg seed. ➤ Mix 2.5 kg of Trichoderma viride in 250 kg FYM or Castor cake apply in soil at the time of sowing. ➤ Apply irrigation to the crop at regular interval. ➤ Set up yellow stick trap @ 10/ha to monitor aphid population |
| Coriander | GC-2 | Sowing / Germination | <ul style="list-style-type: none"> ➤ Use resistant /tolerant varieties for sowing. ➤ Over irrigation should be avoided. ➤ Soil application of Trichoderma 6 kg mixed in 500 kg FYM/ha. ➤ Seed treatment of thiamethoxam 70 WS 4.2 gram/kg against aphid. |

| | | | |
|-----------------------------|---|--|---|
| | | | <ul style="list-style-type: none"> ➤ Apply irrigation to the crop at regular interval. |
| Garlic | Guj. Garlic – 3 and 4, GJG - 5 | Germination | <ul style="list-style-type: none"> ➤ Seed rate should be 500 to 700 bulb/ha and apply 109 kg DAP, 66 kg Urea and 83 kg MOP/ha fertilizer at the time of sowing. ➤ Apply irrigation to the crop at regular interval. ➤ For management of thrips, apply schedule spraying of Beauveria bassiana 1.15 WP (min 2 x 10⁶ cfu/g), first spray at initiation of pest infestation 0.0035% (30 g/10 l of water). Subsequent second 0.007% (60 g/10 l of water) and third 0.009% (80 g/10 l of water) spray at 10 days interval. ➤ To chemical control of thrips, spray Dimethoate 30 EC (10 ml/10 l. of water) or Quinalphos 25 EC (20 ml/10 l. of water). |
| Kharif Groundnut | - | Threshing | <ul style="list-style-type: none"> ➤ To done the operation of threshing in groundnut as per upcoming weather condition. |
| Cotton | Pink bollworm | Flowering / Boll formation, development / Picking | <ul style="list-style-type: none"> ➤ Assess ETL by plucking 20 green bolls from randomly selected plants across one acre. ➤ ETL of pink bollworm -10% infested flowers or 10% infested bolls or 8 male moths catches/trap/night for 3 consecutive nights ➤ If ETL crossed, spray Thiodicarb 75 WP 20g or Quinalphos 20AF 20ml per 10 liters of water. ➤ Set up bird perches. ➤ Release parasitoid Trichogramma bactrae @60000/acre if available |

| | | | |
|------------------------|-------------------------------|--------------------------------------|--|
| | | | <ul style="list-style-type: none"> ➤ Spray Chlorpyrifos 20%EC 25ml Or Thiodicarb 75 WP 20g per 10 litres of water after 10 days of parasitoid release. ➤ Picking of clean and infested cotton may be carried out separately. Clean cotton may be stored or marketed. Infested cotton should be destroyed. ➤ Picking of cotton should be carried out during morning hours. ➤ Apply irrigation to the crop at critical stage. |
| Pigeon pea | Sterility mosaic virus | Branching / Flowering | <ul style="list-style-type: none"> ➤ To Spray Propergite 57 EC or Spiromesifen 22.9 SC 10 ml/10 l control of the sterility mosaic virus. ➤ Hand weeding and interculturing operation should be carry out. ➤ Apply irrigation to the crop at critical stage. ➤ For the control of sucking pest at 50 % flowering, spray 15 ml politrin OR 20 gm acephate OR 50 ml endoxacarb OR 25 ml profenophos in 10 liter of water. |
| Castor | Blight and Leaf spot | Flowering / Capsule formation | <ul style="list-style-type: none"> ➤ To control of blight and leaf spot, spray with Mancozeb 75 % WP 26 g/10 lit or copper oxichloride 50 % WP 40g/10 lit. ➤ Hand weeding and interculturing operation should be carry out. ➤ Apply irrigation to the crop at critical stage. ➤ Due to cloudy weather condition for the control of castor semi looper, spray 20 ml quinalphos (1.5 % powder) OR 40 gm carbaryl in 10 liter of water. |
| Vegetable crops | - | Sowing/ Flowering/ | <ul style="list-style-type: none"> ➤ To the spray of agrochemicals during this period. |

| | | | |
|------------------|---|-----------------|--|
| | | Fruiting | <ul style="list-style-type: none"> ➤ Hand weeding and interculturing operation should be carry out. ➤ Apply irrigation to the crop at regular interval. ➤ Keep vegetable crop weed free, apply irrigation regularly and send vegetable fruit to the market often grading. |
| Livestock | - | - | <ul style="list-style-type: none"> ➤ To provide adequate food & clean water for drinking and keep the animals clean shed. ➤ Spray phenyl in the animal shed to avoid flies and mosquitoes. ➤ Give stored fodder with mineral mixture. Fodder should be stored at safe place. ➤ Feed silage & hay material along with concentrate feed. ➤ Use chaff cutter for fodder. ➤ For the control of tick and other parasites, spray deltemethrin or aemitaz 2 ml in 1 litre of water. ➤ Udder of milking animals must be properly clean with zinc oxide or boric powder. |



Gramin Krushi Mausam Seva (GKMS)
Agro meteorological Cell
Department of Agronomy
Junagadh Agricultural University
Junagadh-362001



E-mail: amfujnd@yahoo.com

Phone: 0285-2670139

Agromet Advisory Service Bulletin for Porbandar District of South Saurashtra Agro-Climatic Zone
(Issued jointly by Junagadh Agricultural University and India Meteorological Department)

(#AZADI KA AMRIT MAHOTSAV #)

Day:- Tuesday

Date: 23-11-2021

Agromet Advisory Service bulletin. No:- 068 (2021-22)

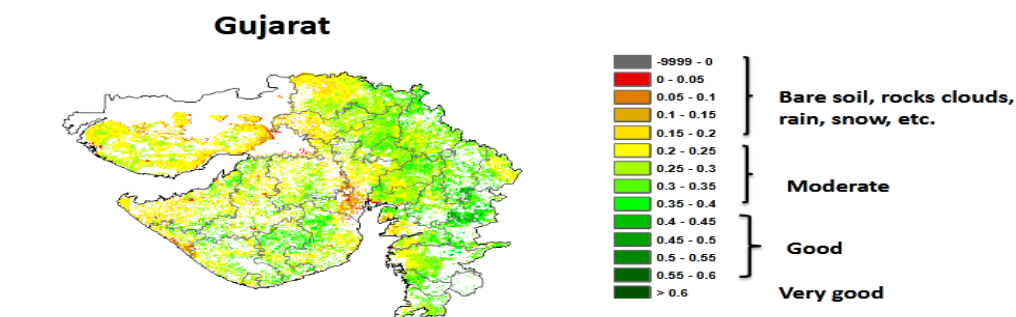
| Observed Weather during last Five days (Dated 18 th to 22 nd November, 2021) | | | | | Weather Parameters | Weather Forecast upcoming Five days (Valid for 24 th to 28 th November, 2021) <u>until 08:30 hrs of 28-11-2021</u> | | | | |
|---|-------|-------|-------|-------|--------------------|--|-------|-------|-------|-------|
| 18/11 | 19/11 | 20/11 | 21/11 | 22/11 | Date | 24/11 | 25/11 | 26/11 | 27/11 | 28/11 |
| 0 | 0 | 0 | 0 | 0 | Rainfall(mm) | 0 | 0 | 0 | 0 | 0 |
| 34.0 | 30.1 | 31.0 | 32.9 | 34.2 | Tmax (°C) | 35 | 34 | 35 | 35 | 34 |
| 23.4 | 22.9 | 22.3 | 23.8 | 23.8 | Tmin (°C) | 21 | 19 | 19 | 19 | 19 |
| 7 | 6 | 5 | 2 | 3 | Cloud Cover | 4 | 1 | 2 | 1 | 0 |
| 45 | 80 | 76 | 65 | 62 | RH-I (%) | 44 | 46 | 42 | 41 | 37 |
| 43 | 55 | 63 | 60 | 48 | RH-II (%) | 36 | 35 | 31 | 32 | 28 |
| 11.1 | - | 11.1 | 14.8 | 11.1 | Wind speed (km/hr) | 12.4 | 13.1 | 12.8 | 12.0 | 12.5 |
| 90 | - | 70 | 50 | 50 | Wind direction | 315 | 338 | 34 | 27 | 34 |

Agro meteorological Advisories

| | | |
|-----------------------|--------------------------------------|--|
| General Advice | Rain fall | As per IMD Forecast, There is forecasting of no rainfall occurs during next five days. Sky will be remain clear to partly cloudy. |
| | Temperature | Maximum and minimum temperature likely to be in range of 34 - 35°C and 19 - 21°C, respectively. |
| | RH (%) | The Relative Humidity is likely to be in the range of 31 – 46 %. |
| | Wind Direction and Wind Speed | Direction and speed of wind is to be NW, N & NE and 12.0 – 13.1 km/h, respectively. |

- ❖ **Standardized Precipitation Index:** - For the period **14th October to 10th November, 2021** for Porbandar district considered under the mildly wet condition.
- ❖ **AS per ERFIS products** Above Normal rainfall may occur in South Saurashtra region during 28th November to 04th December, 2021.
- ❖ **MEGHDOOT Mobile Application:-** Download the MEGHDOOT mobile application for Agromet Advisory Services and information on weather forecasting, which will provide weather based agricultural advice to farmers for their location, crops and livestock in their local language.
Click on the following link to download the MEGHDOOT application:
Android users: <https://play.google.com/store/apps/details?id=com.aas.meghdoot>
IOS users: <https://apps.apple.com/in/app/meghdoot/id1474048155>
- ❖ **Due to pandemic of CORONA (COVID-19), Farmers should maintain social distancing and safety precaution while handling farm machines and labour in the field.**
- ❖ **Farmers are advised to prepare their field after harvesting of kharif crops for the sowing of rabi season crops timely.**
- ❖ **Interculturing and hand weeding should be carried out in rabi sowing crops.**
- ❖ **To apply fertilizer and agrochemicals as per recommendation dose in rabi crops.**

NOAA/VIIRS/BLENDED NDVI Composite ending on Week no 46
(12.11.2021 to 18.11.2021) over Agricultural region



Source: <https://www.star.nesdis.noaa.gov>

| Crop | Variety/ Pest / Insect | Stage | Agro met Advisories |
|--------------|---|---------------------------------|--|
| Wheat | GJW-463, Lok-1 and 11, GW-366, 496, 173 and 11 | Sowing / Germination | ➤ To control Termite, Removal and destruction of preceding crop plant parts. |

| | | | |
|-----------------|-----------------------------|-----------------------------|--|
| | | | <ul style="list-style-type: none"> ➤ Apply well decomposed FYM to soil. Use castor, neem or karanj cake as organic manure. ➤ Seed treatment with bifenthrin 10 EC 200 ml or fipronil 5 SC 600 ml or chlorpyrifos 20 EC 400 ml in 5 litre of water for 100 kg of wheat seed. ➤ Apply irrigation to the crop at regular interval. ➤ Apply chlorpyrifos 20 EC 1.5 litre or fipronil 5 SC 1.6 litre in 100 kg of sand, mix it and spread it and give the light irrigation or through irrigation (chemigation). ➤ At 30-35 days after sowing spray 20 ml 2-4-D ethyle easter or Metasulfuron 0.8 gm/10 liters of water to control broad leafy weeds in wheat crop. |
| Chickpea | GC-3 and 5 | Sowing / Germination | <ul style="list-style-type: none"> ➤ Seed treatment of Carbendazim (1 gram) + Thiram (2 gram) per kg seed. ➤ Mix 2.5 kg of Trichoderma viride in 250 kg FYM or Castor cake apply in soil at the time of sowing. ➤ Apply irrigation to the crop at regular interval. ➤ Set up yellow stick trap @ 10/ha to monitor aphid population |
| Cumin | Guj. Cumin – 3 and 4 | Sowing / Germination | <ul style="list-style-type: none"> ➤ Seed treatment of thiamethoxam 70 WS 4.2 gram or imidacloprid 70 WS 10 gram/kg against thrips. |

| | | | |
|-------------------------|---------------------------------------|--|---|
| | | | <ul style="list-style-type: none"> ➤ Seed treatment of thiram 3 g/kg seed. ➤ Apply irrigation to the crop at regular interval. ➤ Spray acephate 75 SP 10 gram per 10 liter of water to control thrips. |
| Garlic | Guj. Garlic – 3 and 4, GJG - 5 | Sowing / Germination | <ul style="list-style-type: none"> ➤ Seed rate should be 500 to 700 bulb/ha and apply 109 kg DAP, 66 kg Urea and 83 kg MOP/ha fertilizer at the time of sowing. ➤ Apply irrigation to the crop at regular interval. ➤ For management of thrips, apply schedule spraying of Beauveria bassiana 1.15 WP (min 2 x 10⁶ cfu/g), first spray at initiation of pest infestation 0.0035% (30 g/10 l of water). Subsequent second 0.007% (60 g/10 l of water) and third 0.009% (80 g/10 l of water) spray at 10 days interval. ➤ To chemical control of thrips, spray Dimethoate 30 EC (10 ml/10 l. of water) or Quinalphos 25 EC (20 ml/10 l. of water). |
| Kharif Groundnut | - | Threshing | <ul style="list-style-type: none"> ➤ To done the operation of threshing in groundnut as per upcoming weather condition. |
| Cotton | Pink bollworm | Flowering / Boll formation, development / Picking | <ul style="list-style-type: none"> ➤ Assess ETL by plucking 20 green bolls from randomly selected plants across one acre. ➤ ETL of pink bollworm -10% infested flowers or 10% infested bolls or 8 male moths catches/trap/night for 3 consecutive nights ➤ If ETL crossed, spray Thiodicarb 75 WP 20g or Quinalphos 20AF 20ml per 10 liters of water. |

| | | | |
|-------------------|-------------------------------|--------------------------------------|--|
| | | | <ul style="list-style-type: none"> ➤ Set up bird perches. ➤ Release parasitoid <i>Trichogramma bactrae</i> @60000/acre if available ➤ Spray Chlorpyrifos 20%EC 25ml Or Thiodicarb 75 WP 20g per 10 litres of water after 10 days of parasitoid release. ➤ Picking of clean and infested cotton may be carried out separately. Clean cotton may be stored or marketed. Infested cotton should be destroyed. ➤ Picking of cotton should be carried out during morning hours. ➤ Apply irrigation to the crop at critical stage. |
| Pigeon pea | Sterility mosaic virus | Branching / Flowering | <ul style="list-style-type: none"> ➤ To Spray Propergite 57 EC or Spiromesifen 22.9 SC 10 ml/10 l control of the sterility mosaic virus. ➤ Hand weeding and interculturing operation should be carry out. ➤ Apply irrigation to the crop at critical stage. ➤ For the control of sucking pest at 50 % flowering, spray 15 ml politrin OR 20 gm acephate OR 50 ml endoxacarb OR 25 ml profenophos in 10 liter of water. |
| Castor | Blight and Leaf spot | Flowering / Capsule formation | <ul style="list-style-type: none"> ➤ To control of blight and leaf spot, spray with Mancozeb 75 % WP 26 g/10 lit or copper oxichloride 50 % WP 40g/10 lit. ➤ Hand weeding and interculturing operation should be carry out. ➤ Apply irrigation to the crop at critical stage. ➤ Due to cloudy weather condition for the control of castor semi looper, spray 20 ml |

| | | | |
|------------------------|---|--|--|
| | | | quinalphos (1.5 % powder) OR 40 gm carbaryl in 10 liter of water. |
| Vegetable crops | - | Sowing/ Flowering/ Fruiting | <ul style="list-style-type: none"> ➤ To the spray of agrochemicals during this period. ➤ Hand weeding and interculturing operation should be carry out. ➤ Apply irrigation to the crop at regular interval. ➤ Keep vegetable crop weed free, apply irrigation regularly and send vegetable fruit to the market often grading. |
| Livestock | - | - | <ul style="list-style-type: none"> ➤ To provide adequate food & clean water for drinking and keep the animals clean shed. ➤ Spray phenyl in the animal shed to avoid flies and mosquitoes. ➤ Give stored fodder with mineral mixture. Fodder should be stored at safe place. ➤ Feed silage & hay material along with concentrate feed. ➤ Use chaff cutter for fodder. ➤ For the control of tick and other parasites, spray deltemethrin or aemitaz 2 ml in 1 litre of water. ➤ Udder of milking animals must be properly clean with zinc oxide or boric powder. |



Gramin Krushi Mausam Seva (GKMS)
Agrometeorological Cell
Department of Agronomy
Junagadh Agricultural University
Junagadh-362001

E-mail: amfujnd@yahoo.com

Phone: 0285-2670139



Agromet Advisory Service Bulletin for Gir Somnath District of South Saurashtra Agro-Climatic Zone
(Issued jointly by Junagadh Agricultural University and India Meteorological Department)

(#AZADI KA AMRIT MAHOTSAY#)

Day:- Tuesday

Date: 23-11-2021

Agromet Advisory Service bulletin. No:- 068 (2021-22)

| Observed Weather during last Five days (Dated 18 th to 22 nd November, 2021) | | | | | Weather Parameters | Weather Forecast upcoming Five days (Valid for 24 th to 28 th Nov., 2021) until 08:30 hrs of 28-11-2021 | | | | |
|---|-------|-------|-------|-------|--------------------|---|-------|-------|-------|-------|
| 18/11 | 19/11 | 20/11 | 21/11 | 22/11 | Date | 24/11 | 25/11 | 26/11 | 27/11 | 28/11 |
| 0 | 0 | 0 | 0 | 0 | Rainfall(mm) | 0 | 0 | 0 | 0 | 0 |
| 32.3 | 28.7 | 30.7 | 34.0 | 35.0 | Tmax (°C) | 32 | 31 | 32 | 32 | 31 |
| 23.9 | 23.1 | 23.5 | 24.6 | 25.2 | Tmin (°C) | 25 | 24 | 24 | 25 | 24 |
| 7 | 5 | 3 | 0 | 0 | Cloud Cover | 3 | 3 | 3 | 1 | 0 |
| 65 | 83 | 85 | 91 | 83 | RH-I (%) | 60 | 56 | 59 | 58 | 56 |
| 56 | 73 | 78 | 78 | 83 | RH-II (%) | 42 | 34 | 36 | 34 | 32 |
| 3.7 | - | 3.7 | 1.9 | 1.9 | Wind speed (km/hr) | 11.2 | 11.3 | 9.4 | 8.4 | 9.7 |
| 99 | - | 99 | 99 | 99 | Wind direction | 243 | 22 | 30 | 60 | 30 |

Agro meteorological Advisories

| | | |
|-----------------------|--------------------------------------|--|
| General Advice | Rain fall | As per IMD Forecast, There is forecasting of no rainfall occurs during next five days. Sky will be remain clear to partly cloudy. |
| | Temperature | Maximum and minimum temperature likely to be in range of 31 - 32°C and 24 - 25°C, respectively. |
| | RH (%) | The Relative Humidity is likely to be in the range of 32 – 60 %. |
| | Wind Direction and Wind Speed | Direction and speed of wind is to be SW, N & NE and 8.4 – 11.3 km/h, respectively. |

✚ **Standardized Precipitation Index**: - For the period of **14th October to 10th November, 2021** for Gir Somnath district considered under the mildly wet condition.

✚ **AS per ERFS products** Above Normal rainfall may occur in South Saurashtra region during **28th November to 04th December, 2021.**

✚ **MEGHDOOT Mobile Application**:- **Download** the MEGHDOOT mobile application for Agromet Advisory Services and information on weather forecasting, which will provide weather based agricultural advice to farmers for their location, crops and livestock in their local language.

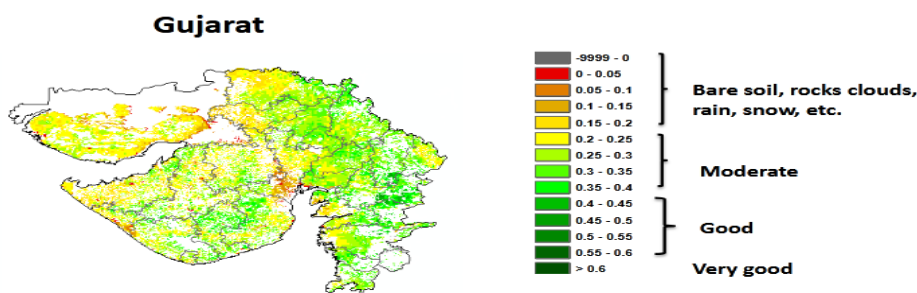
Click on the following link to download the MEGHDOOT application:

Android users: <https://play.google.com/store/apps/details?id=com.aas.meghdoot>

IOS users: <https://apps.apple.com/in/app/meghdoot/id1474048155>

- ❖ **Due to pandemic of CORONA (COVID-19), Farmers should maintain social distancing and safety precaution while handling farm machines and labour in the field.**
- ❖ **Farmers are advised to prepare their field after harvesting of kharif crops for the sowing of rabi season crops timely.**
- ❖ **Interculturing and hand weeding should be carried out in rabi sowing crops.**
- ❖ **To apply fertilizer and agrochemicals as per recommendation dose in rabi crops.**

NOAA/VIIRS/BLENDED NDVI Composite ending on Week no 46 (12.11.2021 to 18.11.2021) over Agricultural region



Source: <https://www.star.nesdis.noaa.gov>

| Crop | Variety/ Pest / Insect | Stage | Agro met Advisories |
|--------------|-----------------------------------|---------------------------------|--|
| Wheat | GJW-463, Lok-1 and 11, | Sowing / Germination | ➤ To control Termite, Removal and destruction of preceding crop plant parts. |

| | | | |
|-----------|-------------------------|----------------------|---|
| | GW-366, 496, 173 and 11 | | <ul style="list-style-type: none"> ➤ Apply well decomposed FYM to soil. Use castor, neem or karanj cake as organic manure. ➤ Seed treatment with bifenthrin 10 EC 200 ml or fipronil 5 SC 600 ml or chlorpyrifos 20 EC 400 ml in 5 litre of water for 100 kg of wheat seed. ➤ Apply irrigation to the crop at regular interval. ➤ Apply chlorpyrifos 20 EC 1.5 litre or fipronil 5 SC 1.6 litre in 100 kg of sand, mix it and spread it and give the light irrigation or through irrigation (chemigation). ➤ At 30-35 days after sowing spray 20 ml 2-4-D ethyle ester or Metasulfuron 0.8 gm/10 liters of water to control broad leafy weeds in wheat crop. |
| Chickpea | GC-3 and 5 | Sowing / Germination | <ul style="list-style-type: none"> ➤ Seed treatment of Carbendazim (1 gram) + Thiram (2 gram) per kg seed. ➤ Mix 2.5 kg of Trichoderma viride in 250 kg FYM or Castor cake apply in soil at the time of sowing. ➤ Apply irrigation to the crop at regular interval. ➤ Set up yellow stick trap @ 10/ha to monitor aphid population |
| Coriander | GC-2 | Sowing | <ul style="list-style-type: none"> ➤ Use resistant /tolerant varieties for sowing. ➤ Over irrigation should be avoided. ➤ Soil application of Trichoderma 6 kg mixed in 500 kg FYM/ha. |

| | | | |
|-------------------------|---------------------------------------|------------------------------|---|
| | | | <ul style="list-style-type: none"> ➤ Seed treatment of thiamethoxam 70 WS 4.2 gram/kg against aphid. ➤ Apply irrigation to the crop at regular interval. |
| Garlic | Guj. Garlic – 3 and 4, GJG - 5 | Sowing / Germination | <ul style="list-style-type: none"> ➤ Seed rate should be 500 to 700 bulb/ha and apply 109 kg DAP, 66 kg Urea and 83 kg MOP/ha fertilizer at the time of sowing. ➤ Apply irrigation to the crop at regular interval. ➤ For management of thrips, apply schedule spraying of Beauveria bassiana 1.15 WP (min 2 x 10⁶ cfu/g), first spray at initiation of pest infestation 0.0035% (30 g/10 l of water). Subsequent second 0.007% (60 g/10 l of water) and third 0.009% (80 g/10 l of water) spray at 10 days interval. ➤ To chemical control of thrips, spray Dimethoate 30 EC (10 ml/10 l. of water) or Quinalphos 25 EC (20 ml/10 l. of water). |
| Kharif Groundnut | - | Threshing | <ul style="list-style-type: none"> ➤ To done the operation of threshing in groundnut as per upcoming weather condition. |
| Pigeon pea | Sterility mosaic virus | Branching / Flowering | <ul style="list-style-type: none"> ➤ To Spray Propergite 57 EC or Spiromesifen 22.9 SC 10 ml/10 l control of the sterility mosaic virus. ➤ Hand weeding and interculturing operation should be carry out. ➤ Apply irrigation to the crop at critical stage. ➤ For the control of sucking pest at 50 % flowering, spray 15 ml politrin OR 20 gm |

| | | | |
|------------------------|---|--|--|
| | | | <p>acephate OR 50 ml endoxacarb OR 25 ml profenophos in 10 liter of water.</p> |
| Sugarcane | - | Vegetative | <ul style="list-style-type: none"> ➤ To the spray of agrochemicals during this period. ➤ Hand weeding and interculturing operation should be carry out. ➤ Apply irrigation to the crop at critical stage. |
| Vegetable crops | - | Sowing/ Flowering/ Fruiting | <ul style="list-style-type: none"> ➤ To the spray of agrochemicals during this period. ➤ Hand weeding and interculturing operation should be carry out. ➤ Apply irrigation to the crop at regular interval. ➤ Keep vegetable crop weed free, apply irrigation regularly and send vegetable fruit to the market often grading. |
| Livestock | - | - | <ul style="list-style-type: none"> ➤ To provide adequate food & clean water for drinking and keep the animals clean shed. ➤ Spray phenyl in the animal shed to avoid flies and mosquitoes. ➤ Give stored fodder with mineral mixture. Fodder should be stored at safe place. ➤ Feed silage & hay material along with concentrate feed. ➤ Use chaff cutter for fodder. ➤ For the control of tick and other parasites, spray deltemethrin or aemitaz 2 ml in 1 litre of water. ➤ Udder of milking animals must be properly clean with zinc oxide or boric powder. |

Technical Officer
Gramin Krushi Mausam Seva (GKMS)
J.A.U., Junagadh

AMFU, JAU, Junagadh