



ગ્રામીણકૃષિ મૌસમ સેવા
કૃષિ હવામાન સેલ, કૃષિ વિજ્ઞાન વિભાગ
જુનાગઢ કૃષિ યુનિવર્સિટી
જુનાગઢ - ૩૬૨૦૦૧



ઈમેઈલ:-amfujnd@yhaoo.com ફોન નં. ૦૨૮૫-૨૬૭૦૧૩૯

હવામાન આગાહી આધારીત દક્ષિણ સૌરાષ્ટ્ર ખેત આબોહવાકીય વિસ્તારનાં જુનાગઢ જિલ્લા માટે કૃષિ સલાહ બુલેટીન
(કૃષિ હવામાન સેલ, જુનાગઢ કૃષિ યુનિવર્સિટી અને ભારત હવામાન વિભાગ દ્વારા સંપન્ન)

(#આઝાદી નોઅમૃત મહોત્સવ#)

વાર:- મંગળવાર

તારીખ:- ૨૮/૧૨/૨૦૨૧

હવામાન આગાહી આધારીત બુલેટીન: ૦૭૮ (૨૦૨૧-૨૨)

પાછલાપાંચ દિવસનું હવામાન (તારીખ:- ૨૩ થી ૨૭ ડિસેમ્બર, ૨૦૨૧)					હવામાન પરિબલો	હવામાન આગાહી આગામી પાંચ દિવસ માટે (તારીખ:- ૨૯ ડિસે. ૨૦૨૧ થી ૦૨ જાન્યુ., ૨૦૨૨) માન્ય ૦૨ જાન્યુઆરી, ૨૦૨૨ સવારના ૮:૩૦ વાગ્યાં સુધી				
૨૩/૧૨	૨૪/૧૨	૨૫/૧૨	૨૬/૧૨	૨૭/૧૨	તારીખ	૨૯/૧૨	૩૦/૧૨	૩૧/૧૨	૦૧/૦૧	૦૨/૦૧
૦	૦	૦	૦	-	વરસાદ(મિમી)	૦	૦	૦	૦	૦
૩૦.૦	૨૮.૫	૨૯.૨	૨૮.૫	-	મહત્તમ તાપમાન (°સે.ગ્રે)	૨૯	૨૮	૨૮	૩૦	૩૦
૧૦.૫	૧૩.૬	૧૪.૨	૧૪.૪	-	લઘુત્તમ તાપમાન (°સે.ગ્રે)	૧૮	૧૭	૧૭	૧૭	૧૮
ચોખ્ખું	ચોખ્ખું	ચોખ્ખું	અંશત વાદળછાયું	-	વાદળની સ્થિતિ	મોટેભાગે વાદળછાયું	મોટેભાગે ચોખ્ખું	મોટેભાગે ચોખ્ખું	મોટેભાગે ચોખ્ખું	ચોખ્ખું
૬૯	૯૦	૭૮	૭૮	-	સવારના ભેજના ટકા	૭૨	૫૯	૪૭	૬૩	૬૨
૩૬	૫૬	૫૦	૪૯	-	બપોરના ભેજના ટકા	૪૩	૩૧	૩૬	૩૬	૩૫
૨.૩	૨.૬	૨.૩	૧.૨	-	પવનની ગતિ (કિમી/કલાક)	૧૩.૦	૧૮.૦	૨૧.૦	૧૫.૦	૧૩.૦
૨૯૦	૨૦	૩૬૦	૩૨૦	-	પવનની દિશા	૨૨	૪૫	૪૫	૩૬	૪૫

સામાન્ય સલાહ

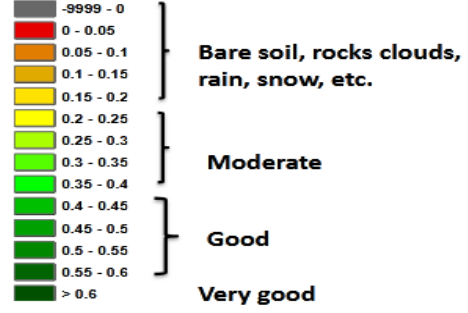
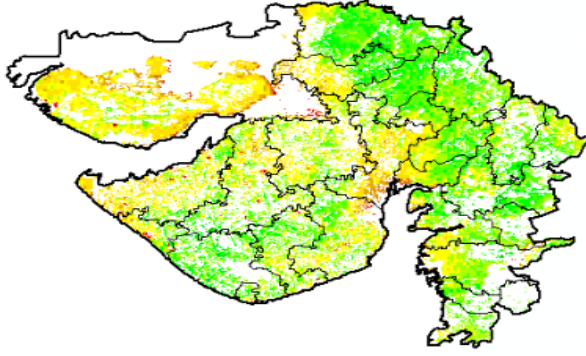
ભારત સરકારશ્રીના હવામાન વિભાગ તરફથી મળેલ હવામાન આગાહીની માહિતી અનુસાર અત્રેના ગ્રામીણ કૃષિ મૌસમ સેવા યોજના, જુનાગઢ કૃષિ યુનિવર્સિટી, જુનાગઢ તરફથી જણાવવામા આવે છે કે દક્ષિણ સૌરાષ્ટ્ર ખેત આબોહવાકીય વિસ્તારના જુનાગઢ જિલ્લામાં આગામી તારીખ ૨૯/૧૨/૨૦૨૧ થી ૦૨/૦૧/૨૦૨૨ દરમિયાન આકાશ મુખ્યત્વે આગામી પાંચ દિવસોમાં આવતીકાલે ફક્ત મોટેભાગે વાદળછાયું રહેશે ત્યારબાદ ચોખ્ખું થી મોટેભાગે ચોખ્ખું રહેશે, જિલ્લામાં આગામી પાંચ દિવસો દરમિયાન વરસાદની શક્યતાઓ નથી. પવનની ઝડપ ૧૩.૦ થી ૨૧.૦ કીમી/કલાક રહેવાની શક્યતા રહેશે. આ સમયગાળામાં મહત્તમ તાપમાન

૨૮ થી ૩૦ ડીગ્રી સેન્ટીગ્રેડ રહેશે તેમજ લઘુત્તમ તાપમાન ૧૭ થી ૧૮ ડીગ્રી સેન્ટીગ્રેડ રહેવાની સંભાવના છે.

- ✦ માન્ય વરસાદની સૂચી મુજબ જુનાગઢ જિલ્લામાં ૨૫ નવેમ્બર થી ૨૨ ડિસેમ્બર, ૨૦૨૧ ના સમયગાળા દરમિયાન હળવી ભેજની સ્થિતિ જોવા મળેલ છે.
- ✦ સાપ્તાહિક વરસાદ આગાહીની સૂચી મુજબ સૌરાષ્ટ્ર અને કચ્છનાં વિસ્તારોમાં તા.૦૨/૦૧/૨૦૨૨ થી તા. ૦૮/૦૧/૨૦૨૨ સામાન્ય થી ઉપર વરસાદની શક્યતાઓ છે.
- ✦ મેઘદૂત એપ્લિકેશન:- કૃષિ હવામાન સલાહ સેવા અને હવામાન આગાહી અંગેની જાણકારી મેળવવા માટે ડાઉનલોડ કરો મેઘદૂત એપ્લિકેશન કે જે ખેડૂતોને તેમની સ્થાનિક ભાષામાં સ્થાન, પાક અને પશુધન વિશે હવામાન આધારિત કૃષિ સલાહ પ્રદાન કરશે.
- ✦ મેઘદૂત એપ્લિકેશનને ડાઉનલોડ કરવા માટે નીચેની લિંક પર ક્લિક કરો.
એન્ડ્રોઈડ(મોબાઈલ)ઉપયોગકર્તા:<https://play.google.com/store/apps/details?id=com.as.meghdoot>
આઈ.ઓ.એસ.ઉપયોગકર્તા:-
<https://apps.apple.com/in/app/meghdoot/id1474048155>
- ✦ કોરોના (કોવીડ-૧૯) રોગચાળાની મહામારી ના લીધે, ખેડૂતમિત્રો એ ખેતર પર ખેતીની કામગીરી દરમિયાન ખેત સાધનો / ઓજારો અને ખેત મજૂરો સાથે એકબીજાથી સામાજિક અંતર રાખવું અને તે માટે ની સાવધાની અને સલામતી રાખવી તેમજ અગમચેતી જાળવવી.
- ✦ શિયાળુ પાકોમાં આંતરખેડ કરવી અને હાથથી નિંદામણની કામગીરી કરવી.
- ✦ શિયાળુ પાકોમાં ભલામણ મુજબ ખાતર અને કૃષિ રસાયણ આપવું.
- ✦ પુખ્ત ફળાઉ પાકને ઠંડીથી બચાવવાં માટે સરકંડા/પ્લાસ્ટિકની થેલી/સુતરનાં કંતાન નું આવરણ કરવું.
- ✦ પશુઓને રાત્રીના સમયગાળામાં પશુ રહેઠાણની અંદર રાખવાં અને શક્ય હોય તો ઠંડી થી બચવા માટે સૂકી પથારી કરવી.
- ✦ મરઘાંઓને ઠંડી થી બચાવવાં માટે કૃત્રીમ પ્રકાશનો ઉપયોગ મરઘાંઘરમાં કરવો.
- ✦ રાત્રીનાં સમયગાળે પશુઓ અને બકરીઓને ખુલ્લાં માં બહાર રાખવાં નહીં.
- ✦ ઠંડીથી શિયાળુ અને શાકભાજી પાકોમાં થતાં નુકશાન ને બચાવવાં માટે ફળવું અને વાંરવાર તેમજ કુવારા પધ્ધતિથી સાંજના સમયે પિયત આપવું.

NOAA/VIIRS/BLENDED NDVI Composite ending on Week no 51
(17.12.2021 to 23.12.2021) over Agricultural region

Gujarat



Agricultural vigour is moderate over the state.

Source: <https://www.star.nesdis.noaa.gov>

પાકનું નામ	પાક અવસ્થા	રોગ/જીવાત/ જાત	કૃષિ સલાહ
ઘઉં	મુકુટ મૂળ / ફૂટ	ઉધઈ, લીલી ઈયળ	<ul style="list-style-type: none"> ❖ પાકને એકસરખાં સમયગાળામાં પીયત આપવું. ❖ ઘઉંના ઉભા પાકમાં ઉધઈનો ઉપદ્રવ શરૂ થતો જણાય તો તુરત જ એક હેક્ટર પાક વિસ્તાર માટે ફીપ્રોનીલ ૫ એસસી ૧.૬૦૦ લિટર અથવા ક્લોરપાયરીફોસ ૨૦ ઈસી ૧.૫ લિટર દવાને ૧૦૦ કિ.ગ્રા. રેતી સાથે મિશ્રણ કરી બરાબર ભેળવીને દવાની માવજત આપેલ રેતી ઘઉંના ઉભા પાકમાં પુંખવી અને ત્યાર બાદ પાકને હળવું પિયત આપવું. ❖ લીલી ઈયળના નિયંત્રણ માટે ખેતર નીંદણ મુક્ત રાખવું. ઘઉંમાં ઉંબીઓ આવવાની શરૂઆત થાય ત્યારથી જ પાકનું ઝીણવટભર્યું નિરીક્ષણ કરતા રહેવું અને નાની ઈયળો દેખાય તો લીમડાની લીંબોળીની મીંજનો ભૂકો ૫૦૦ ગ્રામ (૫% અર્ક) અથવા લીમડા આધારિત તૈયાર દવા ૨૦ મિ.લિ. (૧ ઈસી) થી ૪૦ મિ.લિ. (૦.૧૫ ઈસી) અથવા બ્યુવેરીયા બેસીયાના નામની ફૂગનો પાવડર ૪૦ ગ્રામ ૧૦ લિટર પાણીમાં ભેળવી છંટકાવ કરવો. ઉપદ્રવ વધતો જણાય તો કિવનાલફોસ ૨૫ ઈસી ૨૦ મિ.લિ. ૧૦ લિટર

			<p>પાણીમાં મિશ્રણ કરીને છાંટવી.</p> <ul style="list-style-type: none"> ❖ પાકમાં હાથથી નિંદામણ ની કામગીરી કરવી.
ચણા	વૃદ્ધિ / ફૂલ	લીલી ઈયળ	<ul style="list-style-type: none"> ❖ પાકને એકસરખાં સમયગાળામાં પીયત આપવું. ❖ જીવાતની સમયસર મોજણી કરવી. ❖ ૪૦-૫૦ બર્ડ પર્યાસ મુકવા. ❖ ફેરોમોન ટ્રેપ ૪૦/હે. મુજબ અને પ્રકાશ પિંજર ૧/હે. મુજબ ગોઠવવા. ❖ કડવી મેહંદીનો ભૂકો અથવા મામેજવાનો ભૂકો અથવા રતનજ્યોતનો ભૂકો અથવા લીમડાના પાનનો ૫ ટકા અર્ક જીવાતની શરૂઆત થયે દર ૧૫ દિવસે છંટકાવ કરવો. ❖ પાકમાં હાથથી નિંદામણ અને આંતરખેડની કામગીરી કરવી.
ઘાણા	ઉગાવો / વૃદ્ધિ	મોલો	<ul style="list-style-type: none"> ❖ વધારે પડતું પાણી આપવું નહિ. ❖ પાકને એકસરખાં સમયગાળામાં પીયત આપવું. ❖ પાકમાં હાથથી નિંદામણ ની કામગીરી કરવી. ❖ મોલોનાં પરિક્ષણ માટે પીળા ચીકણા પીંજર પ્રતિ હેક્ટેરે ૧૦ પ્રમાણે ગોઠવવા.
જરૂ	ઉગાવો / વૃદ્ધિ	ચુસીયા	<ul style="list-style-type: none"> ❖ પાકને એક સરખાં સમયગાળામાં પીયત આપવું. ❖ ચુસીયાના નિયંત્રણ માટે એસીફેટ ૭૫ એસપી ૧૦ ગ્રામ ૧૦ લિટર પાણીમાં ઉમેરી છંટકાવ કરવો. ❖ પાકમાં હાથથી નિંદામણ અને આંતરખેડની કામગીરી કરવી. ❖ થ્રીપ્સના નિયંત્રણ માટે બ્યુવેરીયા બાસીયાના ૧.૧૫ વે.પા. (ન્યુનતમ ૨ * ૧૦૬ સીએફ્યું / ગ્રામ) ૦.૦૦૭% (૬૦ ગ્રામ / ૧૦ લીટર પાણી) નો છંટકાવ કરવો.
લસણ	વૃદ્ધિ / ગાંઠીયા અવસ્થા	ચુસીયા	<ul style="list-style-type: none"> ❖ પાકને એક સરખાં સમયગાળામાં પીયત આપવું. ❖ આ ચુસીયા જીવાતના અસરકારક નિયંત્રણ માટે બ્યુવેરીયા બાઝીયાના ૧.૧૫ વે.પા. નો પ્રથમ છંટકાવ જીવાત દેખાય ત્યારે ૦.૦૦૩૫% (૩૦ ગ્રામ/૧૦ લીટર પાણીમાં) બીજો ૦.૦૦૭ ટકા (૬૦ ગ્રામ/૧૦ લીટર પાણી) અને ત્રીજો

			<p>૦.૦૦૯ ટકા (૮૦ ગ્રામ/૧૦ લીટર પાણી) ૧૦ દિવસના અંતરે કરવા.</p> <p>❖ આ ચુસીયા જીવાતના રાસાયણિક નિયંત્રણ માટે ડાયમીથોએટ ૩૦ ઇ.સી. ૧૦ મિ.લી. અથવા ક્વીનાલફોસ ૨૫ ઇ.સી. ૨૦ મિ.લી. દવા ૧૦ લીટર પાણીમાં ભેળવી દવાની અસરકારકતા વધારવા તેમાં સ્ટીકર ઉમેરી દ્રાવણનો છંટકાવ કરવો.</p> <p>❖ પાકમાં હાથથી નિંદામણ ની કામગીરી કરવી.</p>
કપાસ	વીણી	ગુલાબી ઈંચળ	<p>❖ સારો અને નુકશાનવાળો કપાસ જુદો વીણવો. સારા કપાસનો સંગ્રહ કરવો કે બજારમાં વેંચવો જ્યારે નુકશાનવાળા કપાસનો નાશ કરવો.</p> <p>❖ કપાસ જેમ જેમ પાકતો જાય તેમ તેમ વીણી કરવી અને વીણી સવારના સમયે કરવી.</p> <p>❖ પાકને જરૂરીયાત મુજબ પીયત આપવું.</p> <p>❖ છેલ્લી વીણી બાદ પશુ ચરાણ કરાવવું. નવી વાવણી પહેલા જુના કપાસના બાકી રહેલ કચરાઓનો સળગાવીને નાશ કરવો.</p>
તુવેર	ફૂલ / શીંગ બંધાવી / દાણા ભરાવા	ચુસીયા, શીંગ કોરી ખાનાર અને શીંગની માખી	<p>❖ પાકને જરૂરીયાત મુજબ પીયત આપવું.</p> <p>❖ તુવેરના પાકમાં ૫૦ % ફૂલ બેસવાની અવસ્થાએ ચુસીયા જીવાતના નિયંત્રણ માટે ૧૫ મીલી પોલીટ્રીન અથવા ૨૦ ગ્રામ એસીફેટ અથવા ૫ મીલી ઈન્ડોક્ષાકાર્બ અથવા ૨૫ મીલી પ્રોફેનોફોસ દવાને ૧૦લીટર પાણીમાં ભેળવી છંટકાવ કરવો.</p> <p>❖ તુવેરના પાકમાં શીંગ કોરી ખાનાર અને શીંગની માખીના નિયંત્રણ માટે સ્પીનોસાડ ૪૫ એસસી ૦.૦૦૯% (૨ મિલિ /૧૦ લીટર પાણી) અથવા થાયોડીકાર્બ ૭૫ ડબલ્યુ.પી. ૦.૦૭૫% (૧૦ ગ્રામ/૧૦ લીટર પાણી) અથવા ક્વીનાલફોસ ૨૫% ઇ.સી. અથવા લુફેન્યુરોન ૫.૪% ઇ.સી. અથવા લેમડા-સાયહેલોથ્રીન ૫% ઇ.સી. વગરે દવાનો છંટકાવ કરવો.</p>
એરંડા	ફૂલ/ ગળ બંધાવા	ઝાળ અને પાનના ટપકાનો રોગ	<p>❖ ઝાળ અને પાનનાં ટપકાનાં રોગ માટે મેન્કોઝેબ ૭૫% વે.પા. ૨૬ ગ્રામ/૧૦ લી. અથવા કોપર ઓક્સીક્લોરાઈડ</p>

			<p>૫૦% વે.પા. ૪૦ ગ્રામ/૧૦ લી. મુજબ છંટકાવ કરવો.</p> <ul style="list-style-type: none"> ❖ પાકમાં હાથથી નિંદામણ અને આંતરખેડની કામગીરી કરવી. ❖ પાકને જરૂરીયાત મુજબ પીયત આપવું. ❖ એરંડામાં ઘોડીયા ઈયળના નિયંત્રણ માટે ૨૦ મીલી ક્વીનાલ્ફોસ (૧.૫ % ભુકી) અથવા ૪૦ ગ્રામ કાર્બારીલ ૧૦ લી. પાણીમાં ભેળવી છંટકાવ કરવો.
શાકભાજી	વૃધ્ધી/કુલ/ફળ	-	<ul style="list-style-type: none"> ❖ આ સમયગાળા દરમિયાન દવા છંટકાવની કામગીરી કરવી. ❖ પાકમાં હાથથી નિંદામણ અને આંતરખેડની કામગીરી કરવી. ❖ શાકભાજી પાકોને સમયસર પીયત આપવું. ❖ શાકભાજીના પાકોને નીદામણ મુક્ત કરવું અને નિયમિત પિયત આપવું. શાકભાજી ને સમયસર ઉતારી ગ્રેડીંગ કરી બજારમાં મુકવા.
પશુપાલન	-	-	<ul style="list-style-type: none"> ❖ પશુઓને યોગ્ય આહાર આપવો & પીવા માટે ચોખ્ખું હુંફાળું ગરમ પાણી આપવું અને પશુઓના રહેઠાણ ચોખ્ખા રાખવા. ❖ માખી મચ્છરથી રક્ષણ માટે ફીનાઈલ છાટવું. ❖ પશુઓને યોગ્ય આહારમાંખનિજયુક્ત મિશ્રણ સાથે સંગ્રહિત ચારા આપો. ચારા ને સલામત સ્થળે સંગ્રહિત કરવો જોઈએ. ❖ ચારા માટે ચાફ કટર વાપરો. ❖ પશુઓમાં ઈતરડીના નિયંત્રણ માટે ડેલ્ટામેથ્રીન અથવા એમીટાઝ ૨ મીલી/ ૧ લીટર પાણીમાં નાખીને છાટવી. ❖ દુધાળા પશુઓના આઉને ઝીંક ઓક્સાઈડ અથવા બોરીક પાવડરથી બરાબર સાફ કરવા. ❖ શિયાળા ત્રૂતુમાં અતિશય ઠંડા સીધા પવનથી રક્ષણ માટે પશુઓને શેડમાં બાંધવા અને કંતાન કોથળાનો ઉપયોગ કરવો.



ગ્રામીણકૃષિ મૌસમ સેવા
કૃષિ હવામાન સેલ, કૃષિ વિજ્ઞાન વિભાગ
જુનાગઢ કૃષિ યુનિવર્સિટી
જુનાગઢ - ૩૬૨૦૦૧



ઈમેઈલ:- amfujnd@yhaoo.com ફોન નં. ૦૨૮૫-૨૬૭૦૧૩૯

હવામાન આગાહી આધારીત દક્ષિણ સૌરાષ્ટ્ર ખેત આબોહવાકીય વિસ્તારનાં પોરબંદર જીલ્લા માટે કૃષિ સલાહ બુલેટીન
(કૃષિ હવામાન સેલ, જુનાગઢ કૃષિ યુનિવર્સિટી અને ભારત હવામાન વિભાગ દ્વારા સંપન્ન)

(#આઝાદી નોઅમૃત મહોત્સવ#)

વાર:- મંગળવાર

તારીખ: ૨૮/૧૨/૨૦૨૧

હવામાન આગાહી આધારીત બુલેટીન: ૦૭૮ (૨૦૨૧-૨૨)

પાછલા પાંચ દિવસનું હવામાન (તારીખ:- ૨૩ થી ૨૭ ડિસેમ્બર, ૨૦૨૧)					હવામાન પરિબળો	હવામાન આગાહી આગામી પાંચ દિવસ માટે (તારીખ:- ૨૯ ડિસે., ૨૦૨૧ થી ૦૨ જાન્યુ., ૨૦૨૨) માન્ય ૦૨ જાન્યુઆરી, ૨૦૨૨ સવારના ૮:૩૦ વાગ્યાં સુધી				
૨૩/૧૨	૨૪/૧૨	૨૫/૧૨	૨૬/૧૨	૨૭/૧૨	તારીખ	૨૯/૧૨	૩૦/૧૨	૩૧/૧૨	૦૧/૦૧	૦૨/૦૧
૦	૦	૦	૦	૦	વરસાદ(મિમી)	૦	૦	૦	૦	૦
૨૮.૬	૨૭.૮	૨૮.૦	-	૨૯.૩	મહત્તમ તાપમાન (°સે.ગ્રે)	૨૮	૨૮	૨૮	૨૯	૩૦
૧૩.૬	૧૫.૪	૧૬.૫	૧૮.૦	૧૭.૦	લઘુતમ તાપમાન (°સે.ગ્રે)	૧૫	૧૪	૧૫	૧૬	૧૭
ચોખ્ખું	ચોખ્ખું	ચોખ્ખું	ચોખ્ખું	ચોખ્ખું	વાદળની સ્થિતિ	મોટેભાગે વાદળછાયું	મોટેભાગે ચોખ્ખું	મોટેભાગે ચોખ્ખું	મોટેભાગે ચોખ્ખું	ચોખ્ખું
૯૪	૯૦	૯૪	૮૮	૯૦	સવારના ભેજના ટકા	૬૬	૫૬	૪૬	૫૮	૫૭
૬૧	૬૦	૫૯	-	૫૬	બપોરબાદ ના ભેજના ટકા	૪૯	૩૪	૩૫	૪૦	૪૧
૫.૬	-	-	-	-	પવનની ગતિ (કિમી/કલાક)	૧૭.૦	૨૧.૦	૨૪.૦	૨૩.૦	૨૦.૦
૧૧૦	-	-	-	-	પવનની દિશા	૯	૪૫	૪૫	૩૨	૨૮

સામાન્ય સલાહ

ભારત સરકારશ્રીના હવામાન વિભાગ તરફથી મળેલ હવામાન આગાહીની માહિતી અનુસાર અત્રેના ગ્રામીણ કૃષિ મૌસમ સેવા યોજના, જુનાગઢ કૃષિ યુનિવર્સિટી, જુનાગઢ તરફથી જણાવવામા આવે છે કે દક્ષિણ સૌરાષ્ટ્ર ખેત આબોહવાકીય વિસ્તારના પોરબંદર જીલ્લામાં આગામી તારીખ ૨૯/૧૨/૨૦૨૧ થી ૦૨/૦૧/૨૦૨૨ દરમિયાન આકાશ મુખ્યત્વે આગામી પાંચ દિવસોમાં આવતીકાલે ફક્ત મોટેભાગે વાદળછાયું રહેશે ત્યારબાદ ચોખ્ખું થી મોટેભાગે ચોખ્ખું રહેશે, જીલ્લામાં આગામી પાંચ દિવસો દરમિયાન વરસાદની શક્યતાઓ નથી. પવનની ઝડપ ૧૭.૦ થી ૨૪.૦ કીમી/કલાક રહેવાની શક્યતા રહેશે. આ સમયગાળામાં મહત્તમ તાપમાન ૨૮ થી ૩૦ ડીગ્રી સેન્ટીગ્રેડ રહેશે તેમજ લઘુતમ તાપમાન ૧૪ થી ૧૭ ડીગ્રી સેન્ટીગ્રેડ રહેવાની સંભાવના છે.

✦ માન્ય વરસાદની સૂચી મુજબ પોરબંદર જીલ્લામાં ૨૫ નવેમ્બર થી ૨૨ ડિસેમ્બર, ૨૦૨૧ ના સમયગાળા દરમિયાન હળવી ભેજની સ્થિતિ જોવા મળેલ છે.

✦ સાપ્તાહિક વરસાદ આગાહીની સૂચી મુજબ સૌરાષ્ટ્ર અને કચ્છનાં વિસ્તારોમાં તા.૦૨/૦૧/૨૦૨૨ થી તા. ૦૮/૦૧/૨૦૨૨ સામાન્ય થી ઉપર વરસાદની શક્યતાઓ છે.

✦ મેઘદૂત એપ્લિકેશન:-કૃષિ હવામાન સલાહ સેવા અને હવામાન આગાહી અંગેની જાણકારી મેળવવા માટે ડાઉનલોડ કરો મેઘદૂત એપ્લિકેશન કે જે ખેડૂતોને તેમની સ્થાનિક ભાષામાં સ્થાન, પાક અને પશુધન વિશે હવામાન આધારિત કૃષિ સલાહ પ્રદાન કરશે.

✦ મેઘદૂત એપ્લિકેશનને ડાઉનલોડ કરવા માટે નીચેની લિંક પર ક્લિક કરો.

એન્ડ્રોઇડ(મોબાઇલ)ઉપયોગકર્તા:[https://play.google.com/store/apps/details?id=com.a](https://play.google.com/store/apps/details?id=com.as.meghdoot)

as.meghdoot

આઈ.ઓ.એસ.ઉપયોગકર્તા:-

<https://apps.apple.com/in/app/meghdoot/id1474048155>

❖ કોરોના (કોવીડ-૧૯) રોગચાળાની મહામારી ના લીધે, ખેડૂતમિત્રો એ ખેતર પર ખેતીની કામગીરી દરમિયાન ખેત સાધનો / ઓજારો અને ખેત મજૂરો સાથે એકબીજાથી સામાજિક અંતર રાખવું અને તે માટે ની સાવધાની અને સલામતી રાખવી તેમજ અગમચેતી જાળવવી.

❖ શિયાળુ પાકોમાં આંતરખેડ કરવી અને હાથથી નિંદામણની કામગીરી કરવી.

❖ શિયાળુ પાકોમાં ભલામણ મુજબ ખાતર અને કૃષિ રસાયણ આપવું.

❖ ઠંડીથી પાકમાં થતાં નુકશાન ને બચાવવાં માટે હળવું અને વાંરવાર તેમજ કુવારા પધ્ધતિથી સાંજના સમયે પિયત આપવું.

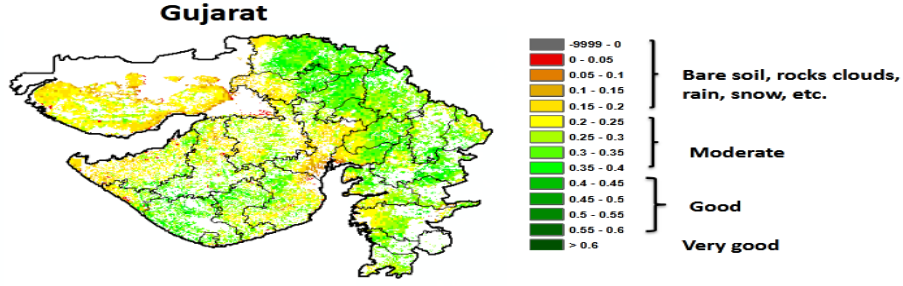
❖ પુખ્ત ફળાઉ પાકને ઠંડીથી બચાવવાં માટે સરકંડા/પ્લાસ્ટિકની થેલી/સુતરનાં કંતાન નું આવરણ કરવું.

❖ પશુઓને રાત્રીના સમયગાળામાં પશુ રહેઠાણની અંદર રાખવાં અને શક્ય હોય તો ઠંડી થી બચવા માટે સૂકી પથારી કરવી.

❖ મરઘાંઓને ઠંડી થી બચાવવાં માટે કૃત્રીમ પ્રકાશનો ઉપયોગ મરઘાંઘરમાં કરવો.

❖ રાત્રીનાં સમયગાળે પશુઓ અને બકરીઓને ખુલ્લાં માં બહાર રાખવાં નહીં.

NOAA/VIIRS/BLENDED NDVI Composite ending on Week no 51
(17.12.2021 to 23.12.2021) over Agricultural region




પાકનું નામ	પાક અવસ્થા	રોગ/જીવાત/ જાત	કૃષિ સલાહ
ઘઉં	મુકુટ મૂળ / ફૂટ	ઉધઈ, ઈયળ	<ul style="list-style-type: none"> ❖ પાકને એકસરખાં સમયગાળામાં પીયત આપવું. ❖ ઘઉંના ઉભા પાકમાં ઉધઈનો ઉપદ્રવ શરૂ થતો જણાય તો તુરત જ એક હેક્ટર પાક વિસ્તાર માટે ફીપ્રોનીલ ૫ એસસી ૧.૬૦૦ લિટર અથવા ક્લોરપાયરીફોસ ૨૦ ઈસી ૧.૫ લિટર દવાને ૧૦૦ કિ.ગ્રા. રેતી સાથે મિશ્રણ કરી બરાબર ભેળવીને દવાની માવજત આપેલ રેતી ઘઉંના ઉભા પાકમાં પુંખવી અને ત્યાર બાદ પાકને હળવું પિયત આપવું. ❖ લીલી ઈયળના નિયંત્રણ માટે ખેતર નીંદણ મુક્ત રાખવું. ઘઉંમાં ઉંબીઓ આવવાની શરૂઆત થાય ત્યારથી જ પાકનું ઝીણવટભર્યું નિરીક્ષણ કરતા રહેવું અને નાની ઈયળો દેખાય તો લીમડાની લીંબોળીની મીંજનો ભૂકો ૫૦૦ ગ્રામ (૫% અર્ક) અથવા લીમડા આધારિત તૈયાર દવા ૨૦ મિ.લિ. (૧ ઈસી) થી ૪૦ મિ.લિ. (૦.૧૫ ઈસી) અથવા બ્યુવેરીયા બેસીયાના નામની ફૂગનો પાવડર ૪૦ ગ્રામ ૧૦ લિટર પાણીમાં ભેળવી છંટકાવ કરવો. ઉપદ્રવ વધતો જણાય તો કિવનાલફોસ ૨૫ ઈસી ૨૦ મિ.લિ. ૧૦ લિટર પાણીમાં મિશ્રણ કરીને છાંટવી. ❖ પાકમાં હાથથી નિંદામણ ની કામગીરી કરવી.
ચણા	વૃદ્ધિ / ફૂલ	લીલી ઈયળ	<ul style="list-style-type: none"> ❖ પાકને એકસરખાં સમયગાળામાં પીયત આપવું.

			<ul style="list-style-type: none"> ❖ જીવાતની સમયસર મોજણી કરવી. ❖ ૪૦-૫૦ બર્ડ પર્યાસ મુકવા. ❖ ફેરોમોન ટ્રેપ ૪૦/હે. મુજબ અને પ્રકાશ પિંજર ૧/હે. મુજબ ગોઠવવા. ❖ કડવી મેહંદીનો ભૂકો અથવા મામેજવાનો ભૂકો અથવા રતનજ્યોતનો ભૂકો અથવા લીમડાના પાનનો ૫ ટકા અર્ક જીવાતની શરૂઆત થયે દર ૧૫ દિવસે છંટકાવ કરવો. ❖ પાકમાં હાથથી નિંદામણ અને આંતરખેડની કામગીરી કરવી.
જીરૂ	ઉગાવો / વૃદ્ધિ	યુસીયા	<ul style="list-style-type: none"> ❖ પાકને એક સરખાં સમયગાળામાં પીયત આપવું. ❖ યુસીયાના નિયંત્રણ માટે એસીફેટ ૭૫ એસપી ૧૦ ગ્રામ ૧૦ લિટર પાણીમાં ઉમેરી છંટકાવ કરવો. ❖ પાકમાં હાથથી નિંદામણ અને આંતરખેડની કામગીરી કરવી. ❖ થ્રીપ્સના નિયંત્રણ માટે બ્યુવેરીયા બાસીયાના ૧.૧૫ વે.પા. (ન્યુનતમ ૨ * ૧૦૬ સીએફ્યું / ગ્રામ) ૦.૦૦૭% (૬૦ ગ્રામ / ૧૦ લીટર પાણી) નો છંટકાવ કરવો.
લસણ	વૃદ્ધિ / ગાંઠીયા બંધાવા	યુસીયા	<ul style="list-style-type: none"> ❖ પાકને એક સરખાં સમયગાળામાં પીયત આપવું. ❖ આ યુસીયા જીવાતના અસરકારક નિયંત્રણ માટે બ્યુવેરીયા બાઝીયાના ૧.૧૫ વે.પા. નો પ્રથમ છંટકાવ જીવાત દેખાય ત્યારે ૦.૦૦૩૫% (૩૦ ગ્રામ/૧૦ લીટર પાણીમાં) બ બીજો ૦.૦૦૭ ટકા (૬૦ ગ્રામ/૧૦ લીટર પાણી) અને ત્રીજો ૦.૦૦૯ ટકા (૮૦ ગ્રામ/૧૦ લીટર પાણી) ૧૦ દિવસના અંતરે કરવા. ❖ આ યુસીયા જીવાતના રાસાયણિક નિયંત્રણ માટે ડાયમીથોએટ ૩૦ ઇ.સી. ૧૦ મિ.લી. અથવા ક્વીનાલફોસ ૨૫ ઇ.સી. ૨૦ મિ.લી. દવા ૧૦ લીટર પાણીમાં ભેળવી દવાની અસરકારકતા વધારવા તેમાં સ્ટીકર ઉમેરી દ્રાવણનો છંટકાવ કરવો. ❖ પાકમાં હાથથી નિંદામણ ની કામગીરી કરવી.


કપાસ	વીણી	ગુલાબી ઈંચળ	<ul style="list-style-type: none"> ❖ સારો અને નુકશાનવાળો કપાસ જુદો વીણવો. સારા કપાસનો સંગ્રહ કરવો કે બજારમાં વેંચવો જ્યારે નુકશાનવાળા કપાસનો નાશ કરવો. ❖ કપાસ જેમ જેમ પાકતો જાય તેમ તેમ વીણી કરવી અને વીણી સવારનાસમયે કરવી. ❖ પાકને જરૂરીયાત મુજબ પીયત આપવું. ❖ છેલ્લી વીણી બાદ પશુ ચરાણ કરાવવું. નવી વાવણી પહેલા જુના કપાસના બાકી રહેલ કચરાઓનો સળગાવીને નાશ કરવો.
તુવેર	ફૂલ / શીંગ બંધાવી / દાણા ભરાવા	ચુસીયા, શીંગ કોરી ખાનાર અને શીંગની માખી	<ul style="list-style-type: none"> ❖ પાકને જરૂરીયાત મુજબ પીયત આપવું. ❖ તુવેરના પાકમાં ૫૦ % કુલ બેસવાની અવસ્થાએ ચુસીયા જીવાતના નિયંત્રણ માટે ૧૫ મીલી પોલીટ્રીન અથવા ૨૦ ગ્રામ એસીક્રેટ અથવા ૫ મીલી ઈન્ડોક્ષાકાર્બ અથવા ૨૫ મીલી પ્રોફેનોફોસ દવાને ૧૦લીટર પાણીમાં ભેળવી છંટકાવ કરવો. ❖ તુવેરના પાકમાં શીંગ કોરી ખાનાર અને શીંગની માખીના નિયંત્રણ માટે સ્પીનોસાડ ૪૫ એસસી ૦.૦૦૯% (૨ મિલિ / ૧૦ લીટર પાણી) અથવા થાયોડીકાર્બ ૭૫ ડબલ્યુ.પી. ૦.૦૭૫% (૧૦ ગ્રામ/૧૦ લીટર પાણી) અથવા ક્વીનાલફોસ ૨૫% ઇ.સી. અથવા લુફેન્યુરોન ૫.૪% ઇ.સી. અથવા લેમડા-સાયહેલોથ્રીન ૫% ઇ.સી. વગરે દવાનો છંટકાવ કરવો.
એરંડા	ફૂલ / ગળ બંધાવા	ઝાળ અને પાનના ટપકાનો રોગ	<ul style="list-style-type: none"> ❖ ઝાળ અને પાનનાં ટપકાનાં રોગમાટેમેન્કોઝેબ ૭૫% વે.પા. ૨૬ ગ્રામ/૧૦ લી. અથવા કોપર ઓક્સીક્લોરાઈડ ૫૦% વે.પા. ૪૦ ગ્રામ/૧૦ લી. મુજબ છંટકાવ કરવો. ❖ પાકમાં હાથથી નિંદામણ અને આંતરખેડની કામગીરી કરવી. ❖ પાકને જરૂરીયાત મુજબ પીયત આપવું. ❖ એરંડામાં ઘોડીયા ઈંચળના નિયંત્રણ માટે ૨૦ મીલી ક્વીનાલફોસ (૧.૫ % ભુકી) અથવા ૪૦ ગ્રામ કાર્બારીલ ૧૦ લી. પાણીમાં ભેળવી છંટકાવ કરવો.
શાકભાજી	વુધ્ધી/કુલ/ ફળ	-	<ul style="list-style-type: none"> ❖ આ સમયગાળા દરમિયાન દવા છંટકાવની કામગીરી

			<p>કરવી.</p> <ul style="list-style-type: none"> ❖ પાકમાં હાથથી નિંદામણ અને આંતરખેડની કામગીરી કરવી. ❖ શાકભાજી પાકોને સમયસર પીયત આપવું. ❖ શાકભાજીના પાકોને નીંદામણ મુક્ત કરવું અને નિયમિત પિયત આપવું. શાકભાજી ને સમયસર ઉતારી ગ્રેડીંગ કરી બજારમાં મુકવા.
પશુપાલન	-	-	<ul style="list-style-type: none"> ❖ પશુઓને યોગ્ય આહાર આપવો & પીવા માટે ચોખ્ખું હુંફાળું ગરમ પાણી આપવું અને પશુઓના રહેઠાણ ચોખ્ખા રાખવા. ❖ માખી મચ્છરથી રક્ષણ માટે ફીનાઈલ છાટવું. ❖ પશુઓને યોગ્ય આહારમાંખનિજયુક્ત મિશ્રણ સાથે સંગ્રહિત ચારા આપો. ચારા ને સલામત સ્થળે સંગ્રહિત કરવો જોઈએ. ❖ ચારા માટે ચાફ કટર વાપરો. ❖ પશુઓમાં ઈતરડીના નિયંત્રણ માટે ડેલ્ટામેથ્રીન અથવા એમીટાઝ ૨ મીલી/ ૧ લીટર પાણીમાં નાખીને છાટવી. ❖ દુધાળા પશુઓના આઉને ઝીંક ઓક્સાઈડ અથવા બોરીક પાવડરથી બરાબર સાફ કરવા. ❖ શિયાળા ત્રુતુમાં અતિશય ઠંડા સીધા પવનથી રક્ષણ માટે પશુઓને શેડમાં બાંધવા અને કંતાન કોથળાનો ઉપયોગ કરવો.



ગ્રામીણકૃષિ મૌસમ સેવા
કૃષિ હવામાન સેલ, કૃષિ વિજ્ઞાન વિભાગ
જુનાગઢ કૃષિ યુનિવર્સિટી
જુનાગઢ - ૩૬૨૦૦૧

ઈમેઈલ:-amfujnd@yahoo.com ફોન નં. ૦૨૮૫-૨૬૭૦૧૩૯



હવામાન આગાહી આધારીત દક્ષિણ સૌરાષ્ટ્ર ખેત આબોહવાકીય વિસ્તારનાં ગીર સોમનાથ જીલ્લા માટે કૃષિ સલાહ બુલેટીન
(કૃષિ હવામાન સેલ, જુનાગઢ કૃષિ યુનિવર્સિટી અને ભારત હવામાન વિભાગ દ્વારા સંપન્ન)

(#આઝાદી નોઅમૃત મહોત્સવ#)

વાર:- મંગળવાર

તારીખ:-૨૮/૧૨/૨૦૨૧

હવામાન આગાહી આધારિત બુલેટીન: ૦૭૮ (૨૦૨૧-૨૨)

પાછલાપાંચ દિવસનું હવામાન (તારીખ:- ૨૩ થી ૨૭ ડિસેમ્બર ,૨૦૨૧)					હવામાન પરિબલો	હવામાન આગાહી આગામી પાંચ દિવસ માટે (તારીખ:- ૨૯ ડિસે.,૨૦૨૧ થી ૦૨ જાન્યુ., ૨૦૨૨) માન્ય ૦૨ જાન્યુઆરી,૨૦૨૨.સવારના ૮:૩૦ વાગ્યાં સુધી				
૨૩/૧૨	૨૪/૧૨	૨૫/૧૨	૨૬/૧૨	૨૭/૧૨	તારીખ	૨૯/૧૨	૩૦/૧૨	૩૧/૧૨	૦૧/૦૧	૦૨/૦૧
૦	૦	૦	૦	૦	વરસાદ(મિમી)	૦	૦	૦	૦	૦
૨૮.૭	૨૮.૫	૨૮.૨	-	૨૯.૧	મહત્તમ તાપમાન (°સે.ગ્રે)	૨૯	૨૮	૨૮	૨૯	૩૦
૧૭.૧	૧૭.૭	૧૮.૨	૧૮.૧	૧૮.૨	લઘુતમ તાપમાન (°સે.ગ્રે)	૧૮	૧૬	૧૭	૧૮	૧૮
ચોખ્ખું	ચોખ્ખું	ચોખ્ખું	અંશત વાદળછાયું	ચોખ્ખું	વાદળની સ્થિતિ	મોટેભાગે વાદળછાયું	મોટેભાગે ચોખ્ખું	મોટેભાગે ચોખ્ખું	મોટેભાગે ચોખ્ખું	ચોખ્ખું
૮૧	૮૩	૮૧	૭૬	૭૪	સવારના લેજના ટકા	૭૦	૫૯	૫૦	૬૩	૬૪
૫૩	૭૧	૬૯	-	૭૨	બપોરબાદ ના લેજના ટકા	૪૬	૩૭	૪૨	૪૩	૪૨
૧.૯	-	૩.૭	-	૧.૯	પવનની ગતિ (કિમી/કલાક)	૧૪.૦	૧૯.૦	૨૩.૦	૧૫.૦	૧૩.૦
૯૯	-	૯૯	-	૯૯	પવનની દિશા (ડિગ્રી)	૨૨	૩૨	૩૨	૩૦	૨૭

સામાન્ય સલાહ

ભારત સરકારશ્રીના હવામાન વિભાગ તરફથી મળેલ હવામાન આગાહીની માહિતી અનુસાર અત્રેના ગ્રામીણ કૃષિ મૌસમ સેવા યોજના, જૂનાગઢ કૃષિ યુનિવર્સિટી, જૂનાગઢ તરફથી જણાવવામા આવે છે કે દક્ષિણ સૌરાષ્ટ્ર ખેત આબોહવાકીય વિસ્તારના ગીર સોમનાથ જીલ્લામાં આગામી તારીખ ૨૯/૧૨/૨૦૨૧ થી ૦૨/૦૧/૨૦૨૨ દરમિયાન આકાશ મુખ્યત્વે આગામી પાંચ દિવસોમાં આવતીકાલે ફક્ત મોટેભાગે વાદળછાયું રહેશે ત્યારબાદ ચોખ્ખું થી મોટેભાગે ચોખ્ખું રહેશે, જીલ્લામાં આગામી પાંચ દિવસો દરમિયાન વરસાદની શક્યતાઓ નથી. પવનની ઝડપ ૧૩.૦ થી ૨૩.૦ કીમી/કલાક રહેવાની શક્યતા રહેશે. આ સમયગાળામાં મહત્તમ તાપમાન ૨૮ થી ૩૦ ડીગ્રી સેન્ટીગ્રેડ રહેશે તેમજ લઘુતમ તાપમાન ૧૬ થી ૧૮ ડીગ્રી સેન્ટીગ્રેડ રહેવાની સંભાવના છે.

✦ માન્ય વરસાદની સૂચી મુજબ ગીર સોમનાથ જીલ્લામાં ૨૫ નવેમ્બર થી ૨૨ ડિસેમ્બર, ૨૦૨૧ ના સમયગાળા દરમિયાન વધુ લેજની સ્થિતિ જોવા મળેલ છે.

✦ સાપ્તાહિક વરસાદ આગાહીની સૂચી મુજબ સૌરાષ્ટ્ર અને કચ્છનાં વિસ્તારોમાં તા.૦૨/૦૧/૨૦૨૨ થી તા. ૦૮/૦૧/૨૦૨૨ સામાન્ય થી ઉપર વરસાદની શક્યતાઓ છે.

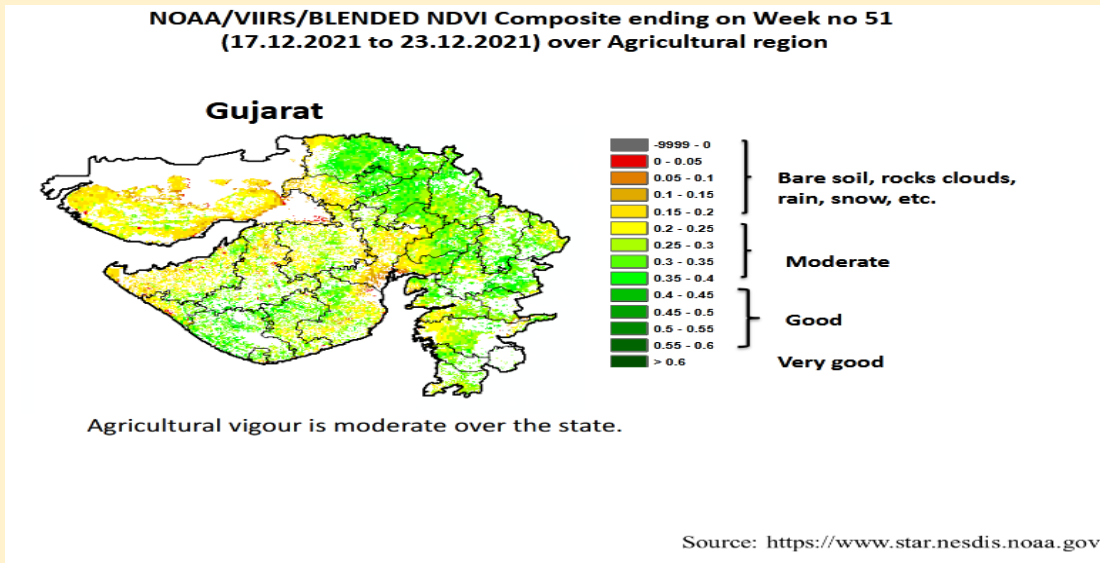
✦ **મેઘદૂત એપ્લિકેશન:-** કૃષિ હવામાન સલાહ સેવા અને હવામાન આગાહી અંગેની જાણકારી મેળવવા માટે **ડાઉનલોડ** કરો મેઘદૂત એપ્લિકેશન કે જે ખેડૂતોને તેમની સ્થાનિક ભાષામાં સ્થાન, પાક અને પશુધન વિશે હવામાન આધારિત કૃષિ સલાહ પ્રદાન કરશે.

✦ મેઘદૂત એપ્લિકેશનને **ડાઉનલોડ** કરવા માટે નીચેની લિંક પર ક્લિક કરો.

એન્ડ્રોઈડ(મોબાઈલ)ઉપયોગકર્તા: <https://play.google.com/store/apps/details?id=com.aas.meghdoot>

આઈ.ઓ.એસ.ઉપયોગકર્તા:- <https://apps.apple.com/in/app/meghdoot/id1474048155>

- કોરોના(કોવીડ-૧૯) રોગચાળાની મહામારી ના લીધે, ખેડૂતમિત્રો એ ખેતર પરખેતીની કામગીરી દરમિયાન ખેત સાધનો/ ઓજારો અને ખેત મજૂરો સાથે એકબીજાથી સામાજિક અંતર રાખવું અને તે માટે નીસાવધાની અને સલામતી રાખવી તેમજ અગમચેતી જાળવવી.
- શિયાળુ પાકોમાં આંતરખેડ કરવી અને હાથથી નિંદામણની કામગીરી કરવી.
- શિયાળુ પાકોમાં ભલામણ મુજબ ખાતર અને કૃષિ રસાયણ આપવું.
- ઠંડીથી શિયાળુ અને શાકભાજી પાકોમાં થતાં નુકશાન ને બચાવવાં માટે હળવું અને વાંરવાર તેમજ કુવારા પધ્ધતિથી સાંજના સમયે પિયત આપવું.
- પુખ્ત ફળાઉ પાકને ઠંડીથી બચાવવાં માટે સરકંડા/પ્લાસ્ટિકની થેલી/સુતરનાં કંતાન નું આવરણ કરવું.
- પશુઓને રાત્રીના સમયગાળામાં પશુ રહેઠાણની અંદર રાખવાં અને શક્ય હોય તો ઠંડી થી બચવા માટે સૂકી પથારી કરવી.
- મરઘાંઓને ઠંડી થી બચાવવાં માટે કૃત્રીમ પ્રકાશનો ઉપયોગ મરઘાંઘરમાં કરવો.
- રાત્રીનાં સમયગાળે પશુઓ અને બકરીઓને ખુલ્લાં માં બહાર રાખવાં નહીં.



પાકનું નામ	પાક અવસ્થા	રોગ/જીવાત/ જાત	કૃષિ સલાહ
ઘઉં	મુકુટ મૂળ / ફૂટ	ઉધઈ, લીલી ઈયળ	<ul style="list-style-type: none"> પાકને એકસરખાં સમયગાળામાં પીયત આપવું. ઘઉંના ઉભા પાકમાં ઉધઈનો ઉપદ્રવ શરૂ થતો જણાય તો તુરત જ એક હેક્ટર પાક વિસ્તાર માટે ફીપ્રોનીલ ૫ એસસી ૧.૬૦૦ લિટર અથવા ક્લોરપાયરીફોસ ૨૦ ઈસી ૧.૫ લિટર દવાને ૧૦૦ કિ.ગ્રા. રેતી સાથે મિશ્રણ કરી બરાબર ભેળવીને દવાની માવજત આપેલ રેતી ઘઉંના ઉભા પાકમાં

			<p>પુંખવી અને ત્યાર બાદ પાકને હળવુ પિયત આપવું.</p> <p>❖ લીલી ઈયળના નિયંત્રણ માટે ખેતર નીંદણ મુકત રાખવું. ઘઉંમાં ઉંબીઓ આવવાની શરૂઆત થાય ત્યારથી જ પાકનું ઝીણવટભર્યું નિરીક્ષણ કરતા રહેવું અને નાની ઈયળો દેખાય તો લીમડાની લીંબોળીની મીંજનો ભૂકો ૫૦૦ ગ્રામ (૫% અર્ક) અથવા લીમડા આધારિત તૈયાર દવા ૨૦ મિ.લિ. (૧ ઈસી) થી ૪૦ મિ.લિ. (૦.૧૫ ઈસી) અથવા બ્યુવેરીયા બેસીયાના નામની ફૂગનો પાવડર ૪૦ ગ્રામ ૧૦ લિટર પાણીમાં ભેળવી છંટકાવ કરવો. ઉપદ્રવ વધતો જણાય તો કિવનાલફોસ ૨૫ ઈસી ૨૦ મિ.લિ. ૧૦ લિટર પાણીમાં મિશ્રણ કરીને છાંટવી.</p> <p>❖ પાકમાં હાથથી નિંદામણ ની કામગીરી કરવી.</p>
ચણા	વૃદ્ધિ / ફૂલ	લીલી ઈયળ	<p>❖ પાકને એકસરખાં સમયગાળામાં પીયત આપવું.</p> <p>❖ જીવાતની સમયસર મોજણી કરવી.</p> <p>❖ ૪૦-૫૦ બર્ડ પર્યાસ મુકવા.</p> <p>❖ ફેરોમોન ટ્રેપ ૪૦/હે. મુજબ અને પ્રકાશ પિંજર ૧/હે. મુજબ ગોઠવવા.</p> <p>❖ કડવી મેહંદીનો ભૂકો અથવા મામેજવાનો ભૂકો અથવા રતનજ્યોતનો ભૂકો અથવા લીમડાના પાનનો ૫ ટકા અર્ક જીવાતની શરૂઆત થયે દર ૧૫ દિવસે છંટકાવ કરવો.</p> <p>❖ પાકમાં હાથથી નિંદામણ અને આંતરખેડની કામગીરી કરવી.</p>
ઘાણા	ઉગાવો / વૃદ્ધિ	મોલો	<p>❖ વધારે પડતું પાણી આપવું નહિ.</p> <p>❖ પાકને એક સરખાં સમયગાળામાં પીયત આપવું.</p> <p>❖ પાકમાં હાથથી નિંદામણ ની કામગીરી કરવી.</p> <p>❖ મોલોનાં પરિક્ષણ માટે પીળા ચીકણા પીંજર પ્રતિ હેક્ટેરે ૧૦ પ્રમાણે ગોઠવવા.</p>
લસણ	વૃદ્ધિ / ગાંઠીયા બંધાવા	ચુસીયા	<p>❖ પાકને એક સરખાં સમયગાળામાં પીયત આપવું.</p> <p>❖ આ ચુસીયાજીવાતના અસરકારક નિયંત્રણ માટે બ્યુવેરીયા બાઝીયાના ૧.૧૫ વે.પા. નો પ્રથમ છંટકાવ જીવાત દેખાય ત્યારે ૦.૦૦૩૫% (૩૦ ગ્રામ/૧૦ લીટર પાણીમાં)૬ બીજો</p>

			<p>૦.૦૦૭ ટકા (૬૦ ગ્રામ/૧૦ લીટર પાણી) અને ત્રીજો ૦.૦૦૯ ટકા (૮૦ ગ્રામ/૧૦ લીટર પાણી) ૧૦ દિવસના અંતરે કરવા.</p> <p>❖ આ યુસીયા જીવાતના રાસાયણિક નિયંત્રણ માટે ડાયમીથોએટ ૩૦ ઇ.સી. ૧૦ મિ.લી. અથવા કવીનાલફોસ ૨૫ ઇ.સી. ૨૦ મિ.લી. દવા ૧૦ લીટર પાણીમાં ભેળવી દવાની અસરકારકતા વધારવા તેમાં સ્ટીકર ઉમેરી દ્રાવણનો છંટકાવ કરવો.</p>
તુવેર	ફૂલ / શીંગ બંધાવી / દાણા ભરાવા	યુસીયા, શીંગ કોરી ખાનાર અને શીંગની માખી	<p>❖ પાકને જરૂરીયાત મુજબ પીયત આપવું.</p> <p>❖ તુવેરના પાકમાં ૫૦ % ફુલ બેસવાની અવસ્થાએ યુસીયા જીવાતના નિયંત્રણ માટે ૧૫ મીલી પોલીટ્રીન અથવા ૨૦ ગ્રામ એસીફેટ અથવા ૫ મીલી ઈન્ડોક્ષાકાર્બ અથવા ૨૫ મીલી પ્રોફેનોફોસ દવાને ૧૦લીટર પાણીમાં ભેળવી છંટકાવ કરવો.</p> <p>❖ તુવેરના પાકમાં શીંગ કોરી ખાનાર અને શીંગની માખીના નિયંત્રણ માટે સ્પીનોસાડ ૪૫ એસસી ૦.૦૦૯% (૨ મિલિ /૧૦ લીટર પાણી) અથવા થાયોડીકાર્બ ૭૫ ડબલ્યુ.પી. ૦.૦૭૫% (૧૦ ગ્રામ/૧૦ લીટર પાણી) અથવા કવીનાલફોસ ૨૫% ઇ.સી. અથવા લુફેન્યુરોન ૫.૪% ઇ.સી. અથવા લેમડા-સાયહેલોથ્રીન ૫% ઇ.સી. વગરે દવાનો છંટકાવ કરવો.</p>
શાકભાજી	વુધ્ધી/ફુલ/ ફળ	-	<p>❖ આ સમયગાળા દરમિયાન દવા છંટકાવની કામગીરી કરવી.</p> <p>❖ પાકમાં હાથથી નિંદામણ અને આંતરખેડની કામગીરી કરવી.</p> <p>❖ શાકભાજી પાકોને સમયસર પીયત આપવું.</p> <p>❖ શાકભાજીના પાકોને નીદામણ મુક્ત કરવું અને નિયમિત પિયત આપવું. શાકભાજી ને સમયસર ઉતારી ગ્રેડીંગ કરી બજારમાં મુકવા.</p>
પશુપાલન	-	-	<p>❖ પશુઓને યોગ્ય આહાર આપવો & પીવા માટે ચોખ્ખું હુંફાળું ગરમ પાણી આપવું અને પશુઓના રહેઠાણ ચોખ્ખા રાખવા.</p> <p>❖ માખી મચ્છરથી રક્ષણ માટે ફીનાઈલ છાટવું.</p> <p>❖ પશુઓને યોગ્ય આહારમાં ખનિજયુક્ત મિશ્રણ સાથે સંગ્રહિત</p>

			<p>ચારા આપો. ચારા ને સલામત સ્થળે સંગ્રહિત કરવો જોઈએ.</p> <ul style="list-style-type: none"> ❖ ચારા માટે ચાફ કટર વાપરો. ❖ પશુઓમાં ઈતરડીના નિયંત્રણ માટે ડેલ્ટામેથ્રીન અથવા એમીટાઝ ૨ મીલી/ ૧ લીટર પાણીમાં નાખીને છાટવી. ❖ દુધાળા પશુઓના આઉને ઝીંક ઓક્સાઈડ અથવા બોરીક પાવડરથી બરાબર સાફ કરવા. ❖ શિયાળા ત્રુતુમાં અતિશય ઠંડા સીધા પવનથી રક્ષણ માટે પશુઓને શેડમાં બાંધવા અને કંતાન કોથળાનો ઉપયોગ કરવો.
--	--	--	---

યાંત્રિક અધિકારી
ગ્રામીણ કૃષિ મૌસમ સેવા
જી.કે.યુ.

	<p>Gramin Krushi Mausam Seva (GKMS) Agro meteorological Cell Department of Agronomy Junagadh Agricultural University Junagadh-362001 E-mail: amfujnd@yahoo.com Phone: 0285-2670139</p>	
---	--	---

Agromet Advisory Service Bulletin for Junagadh District of South Saurashtra Agro-Climatic Zone
(Issued jointly by Junagadh Agricultural University and India Meteorological Department)

(#AZADI KA AMRIT MAHOTSAV#)

Day:- Tuesday

Date: 28-12-2021

Agromet Advisory Service bulletin. No:- 078 (2021-22)

Observed Weather during last Five days (Dated 23 th to 27 th December, 2021)					Weather Parameters	Weather Forecast upcoming Five days (Valid for 29 th Dec., 2021 to 02 nd Jan., 2022) until 08:30 hrs of 02-01-2022				
23/12	24/12	25/12	26/12	27/12	Date	29/12	30/12	31/12	01/01	02/01
0	0	0	0	-	Rainfall(mm)	0	0	0	0	0
30.0	28.5	29.2	28.5	-	T _{max} (°C)	29	28	28	30	30
10.5	13.6	14.2	14.4	-	T _{min} (°C)	18	17	17	17	18
0	0	0	3	-	Cloud Cover	7	2	2	1	0
69	90	78	78	-	RH-I (%)	72	59	47	63	62
36	56	50	49	-	RH-II (%)	43	31	36	37	35
2.3	2.6	2.3	1.2	-	Wind speed (km/hr)	13.0	18.0	21.0	15.0	13.0

290	20	360	320	-	Wind direction	22	45	45	36	45
-----	----	-----	-----	---	----------------	----	----	----	----	----

Agro meteorological Advisories

General Advice	<p>Rain fall</p> <p>Temperature</p> <p>RH (%)</p> <p>Wind Direction and Wind Speed</p>	<p>As per IMD Forecast, There is forecasting of no rainfall occurs during next five days. Sky will be remaining mainly cloudy tomorrow only then after clear to mainly clear.</p> <p>Maximum and minimum temperature likely to be in range of 28 - 30°C and 17 - 18°C, respectively.</p> <p>The Relative Humidity is likely to be in the range of 31 – 72 %.</p> <p>Direction and speed of wind is N & NE and 13.0 – 21.0 km/h, respectively.</p>
-----------------------	--	--

✚ **Standardized Precipitation Index:** - For the period of **25th November to 22nd December, 2021** for Junagadh district considered under the mildly wet condition.

✚ **AS per ERFs products, An above rainfall may occur in Saurashtra & Kutch region during 02nd to 08th January, 2022.**

✚ **MEGHDOOT Mobile Application:-** **Download** the MEGHDOOT mobile application for Agromet Advisory Services and information on weather forecasting, which will provide weather based agricultural advice to farmers for their location, crops and livestock in their local language.

Click on the following link to download the MEGHDOOT application:

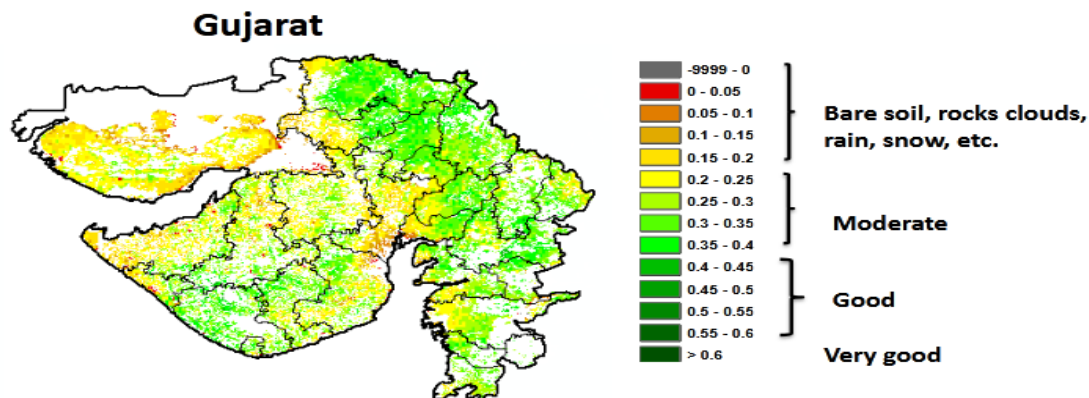
Android users: <https://play.google.com/store/apps/details?id=com.aas.meghdoot>

IOS users: <https://apps.apple.com/in/app/meghdoot/id1474048155>

- ❖ **Due to pandemic of CORONA (COVID-19), Farmers should maintain social distancing and safety precaution while handling farm machines and labour in the field.**
- ❖ **Interculturing and hand weeding should be carried out in rabi crops.**
- ❖ **To apply fertilizer and agrochemicals as per recommendation dose in rabi crops.**
- ❖ **Cover young fruit plants with Sarkanda / straw / polythene sheets / gunny bags.**
- ❖ **Keep cattle inside the sheds during night and provide dry bedding to protect them from cold.**

- ❖ In Poultry, keep the chicks warm by providing artificial light in the poultry sheds.
- ❖ Do not keep cattle/goat in the open during night time.
- ❖ Apply light and frequent irrigation / sprinkler irrigation in the evening hours to protect the *rabi* and vegetable crops from cold injury.

NOAA/VIIRS/BLENDED NDVI Composite ending on Week no 51
(17.12.2021 to 23.12.2021) over Agricultural region



Source: <https://www.star.nesdis.noaa.gov>

Crop	Variety/ Pest/Insect	Stage	Agro met Advisories
Wheat	Termite, Helicoverpa	CRI / Tillering	<ul style="list-style-type: none"> ➤ Apply irrigation to the crop at regular interval. ➤ Apply chlorpyriphos 20 EC 1.5 litre or fipronil 5 SC 1.6 litre in 100 kg of sand, mix it and spread it and give the light irrigation or through irrigation (chemigation) for the control of termite. ➤ Keep field weed free. Spray NSKE 5%, 500 gram or neem based insecticide 20 ml (1 EC) to 40 ml (0.15 EC) or Beauveria bassiana 40 gram/ 10 liter of water to control small

			<p>larvae. Spray quinalphos 25 EC 20 ml/10 liter water to control higher larval infestation.</p> <ul style="list-style-type: none"> ➤ Hand weeding operation should be carry out.
Chickpea	Pod borer	Vegetative / Flowering	<ul style="list-style-type: none"> ➤ Apply irrigation to the crop at regular interval. ➤ Regular monitoring of gram pod borer during entire crop season. ➤ Set up the bird perches 40-50 for pod borer Instantiation of pheromone trap 40/ha and light trap 1/ha. ➤ Spraying of kadvi mehadi leaf extract or mamejva leaf extract or Jatropha leaf extract or five per cent neem leaf extract at 15 days interval from the date of pest infestation. ➤ Hand weeding and interculturing operation should be carry out.
Coriander	Aphid	Germination / Vegetative	<ul style="list-style-type: none"> ➤ Over irrigation should be avoided. ➤ Apply irrigation to the crop at regular interval. ➤ Hand weeding operation should be carry out. ➤ Set up yellow stick trap @ 10/ha to monitor aphid population.
Cumin	Thrips	Germination / Vegetative	<ul style="list-style-type: none"> ➤ Apply irrigation to the crop at regular interval. ➤ Spray acephate 75 SP 10 gram per 10 liter of water to control thrips. ➤ Hand weeding and interculturing operation

			<p>should be carry out.</p> <ul style="list-style-type: none"> ➤ Spray Beauveria bassiana 1.15 WP (Min. 2x10⁶ cfu/g) 0.007 % (60 g/10 l of water) for management of thrips.
Garlic	Thrips	Vegetative / Bulb formation	<ul style="list-style-type: none"> ➤ Apply irrigation to the crop at regular interval. ➤ For management of thrips, apply schedule spraying of Beauveria bassiana 1.15 WP (min 2 x 10⁶ cfu/g), first spray at initiation of pest infestation 0.0035% (30 g/10 l of water). Subsequent second 0.007% (60 g/10 l of water) and third 0.009% (80 g/10 l of water) spray at 10 days interval. ➤ To chemical control of thrips, spray Dimethoate 30 EC (10 ml/10 l. of water) or Quinalphos 25 EC (20 ml/10 l. of water). ➤ Hand weeding operation should be carry out.
Cotton	Pink bollworm	Picking	<ul style="list-style-type: none"> ➤ Picking of clean and infested cotton may be carried out separately. Clean cotton may be stored or marketed. Infested cotton should be destroyed. ➤ Picking of cotton should be carried out during morning hours. ➤ Apply irrigation to the crop at critical stage. ➤ Allow grazing by animals immediate to final picking. Pulled out stalks should be burnt off in situ before ploughing the field.
Pigeon pea	Sucking pest, Pod borer	Flowering / Pod formation, dvelopment	<ul style="list-style-type: none"> ➤ Apply irrigation to the crop at critical stage. ➤ For the control of sucking pest at 50 % flowering, spray 15 ml politrin OR 20 gm acephate OR 50 ml endoxacarb OR 25 ml

			<p>profenophos in 10 liter of water.</p> <ul style="list-style-type: none"> ➤ To Spraying of Spinosad 45 SC 0.009 % (2 ml/ 10 litre water; 45 g a.i/ha) or thiodicarb 75 WP 0.075 % (10 g/ 10 litre water;375 g a.i/ha) or Quinalphos 25% EC or lufenuron 5.4% EC or lambdacyhalothrin 5% EC for the control of pod borer and pod fly plume moth.
Castor	Blight and Leaf spot	Capsule formation / development	<ul style="list-style-type: none"> ➤ To control of blight and leaf spot, spray with Mancozeb 75 % WP 26 g/10 lit or copper oxichloride 50 % WP 40g/10 lit. ➤ Hand weeding and interculturing operation should be carry out. ➤ Apply irrigation to the crop at critical stage. ➤ For the control of castor semi looper, spray 20 ml quinalphos (1.5 % powder) OR 40 gm carbaryl in 10 liter of water.
Vegetable crops	-	Sowing/ Flowering/ Fruiting	<ul style="list-style-type: none"> ➤ To the spray of agrochemicals during this period. ➤ Hand weeding and interculturing operation should be carry out. ➤ Apply irrigation to the crop at regular interval. ➤ Keep vegetable crop weed free, apply irrigation regularly and send vegetable fruit to the market often grading.
Livestock	-	-	<ul style="list-style-type: none"> ➤ To provide adequate food & clean light warm water for drinking and keep the animals clean shed. ➤ Spray phenyl in the animal shed to avoid

			<p>flies and mosquitoes.</p> <ul style="list-style-type: none"> ➤ Give stored fodder with mineral mixture. Fodder should be stored at safe place. ➤ Feed silage & hay material along with concentrate feed. ➤ Use chaff cutter for fodder. ➤ For the control of tick and other parasites, spray deltemethrin or aemitaz 2 ml in 1 litre of water. ➤ Udder of milking animals must be properly clean with zinc oxide or boric powder. ➤ Protection of animal due to the cold winter season cattle transfer to the shed.
--	--	--	--

	Gramin Krushi Mausam Seva (GKMS) Agro meteorological Cell Department of Agronomy Junagadh Agricultural University Junagadh-362001 E-mail: amfujnd@yahoo.com Phone: 0285-2670139	
---	--	---

Agromet Advisory Service Bulletin for Porbandar District of South Saurashtra Agro-Climatic Zone
(Issued jointly by Junagadh Agricultural University and India Meteorological Department)

(#AZADI KA AMRIT MAHOTSAV#)

Day:-Tuesday

Date: 28-12-2021

Agromet Advisory Service bulletin. No:-078 (2021-22)

Observed Weather during last Five days (Dated 23 rd to 27 th December, 2021)					Weather Parameters	Weather Forecast upcoming Five days (Valid for 29 th Dec., 2021 to 02 nd Jan., 2022) until 08:30 hrs of 02-01-2022				
23/12	24/12	25/12	26/12	27/12	Date	29/12	30/12	31/12	01/01	02/01
0	0	0	0	0	Rainfall(mm)	0	0	0	0	0
28.6	27.8	28.0	-	29.3	Tmax (°C)	28	28	28	29	30
13.6	15.4	16.5	18.0	17.0	Tmin (°C)	15	14	15	16	17
0	0	0	0	0	Cloud Cover	6	2	2	1	0

94	90	94	88	90	RH-I (%)	66	56	46	58	57
61	60	59	-	56	RH-II (%)	49	34	35	40	41
5.6	-	-	-	-	Wind speed (km/hr)	17.0	21.0	24.0	23.0	20.0
110	-	-	-	-	Wind direction	9	45	45	32	28

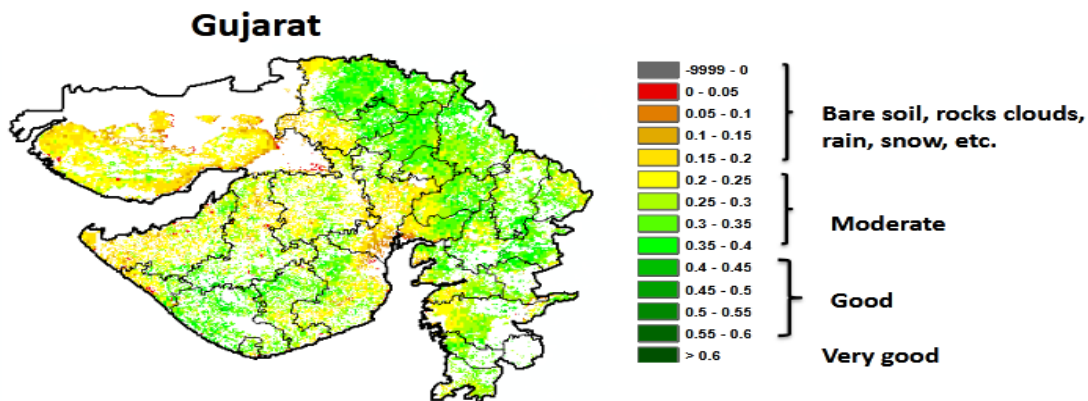
Agro meteorological Advisories

General Advice	<p>Rain fall</p> <p>Temperature</p> <p>RH (%)</p> <p>Wind Direction and Wind Speed</p>	<p>As per IMD Forecast, There is forecasting of no rainfall occurs during next five days. Sky will be remaining mainly cloudy tomorrow only then after clear to mainly clear.</p> <p>Maximum and minimum temperature likely to be in range of 28 - 30°C and 14 - 17°C, respectively.</p> <p>The Relative Humidity is likely to be in the range of 34 – 66 %.</p> <p>Direction and speed of wind is to be N & NE and 17.0 – 24.0 km/h, respectively.</p>
-----------------------	--	--

- ❖ **Standardized Precipitation Index:** - For the period **25th November to 22nd December, 2021** for Porbandar district considered under the mildly wet condition.
- ❖ **AS per ERFS products, An above rainfall may occur in Saurashtra & Kutch region during 02nd to 08th January,, 2022.**
- ❖ **MEGHDOOT Mobile Application:-** **Download** the MEGHDOOT mobile application for Agromet Advisory Services and information on weather forecasting, which will provide weather based agricultural advice to farmers for their location, crops and livestock in their local language.
Click on the following link to download the MEGHDOOT application:
Android users:<https://play.google.com/store/apps/details?id=com.aas.meghdoot>
IOS users:<https://apps.apple.com/in/app/meghdoot/id1474048155>
- ❖ **Due to pandemic of CORONA (COVID-19), Farmers should maintain social distancing and safety precaution while handling farm machines and labour in the field.**
- ❖ **Interculturing and hand weeding should be carried out in rabi crops.**
- ❖ **To apply fertilizer and agrochemicals as per recommendation dose in rabi crops.**
- ❖ **Apply light and frequent irrigation / sprinkler irrigation in the evening hours to protect the crops from cold injury.**
- ❖ **Cover young fruit plants with Sarkanda / straw / polythene sheets / gunny bags.**

- ❖ Keep cattle inside the sheds during night and provide dry bedding to protect them from cold.
- ❖ In Poultry, keep the chicks warm by providing artificial light in the poultry sheds.
- ❖ Do not keep cattle/goat in the open during night time.

NOAA/VIIRS/BLENDED NDVI Composite ending on Week no 51
(17.12.2021 to 23.12.2021) over Agricultural region



Source: <https://www.star.nesdis.noaa.gov>

Crop	Variety/ Pest / Insect	Stage	Agro met Advisories
Wheat	Termite, Helicoverpa	CRI / Tillering	<ul style="list-style-type: none"> ➤ Apply irrigation to the crop at regular interval. ➤ Apply chlorpyrifos 20 EC 1.5 litre or fipronil 5 SC 1.6 litre in 100 kg of sand, mix it and spread it and give the light irrigation or through irrigation (chemigation) for the control of termite. ➤ Keep field weed free. Spray NSKE 5%, 500 gram or neem based insecticide 20 ml (1 EC) to 40 ml (0.15 EC) or Beauveria bassiana 40 gram/ 10 liter of water to control small larvae. Spray quinalphos 25 EC 20 ml/10

			<p>liter water to control higher larval infestation.</p> <ul style="list-style-type: none"> ➤ Hand weeding operation should be carry out.
Chickpea	Aphid	Vegetative / Flowering	<ul style="list-style-type: none"> ➤ Apply irrigation to the crop at regular interval. ➤ Regular monitoring of gram pod borer during entire crop season. ➤ Set up the bird perches 40-50 for pod borer Instantiation of pheromone trap 40/ha and light trap 1/ha. ➤ Spraying of kadvi mehadi leaf extract or mamejva leaf extract or Jatropha leaf extract or five per cent neem leaf extract at 15 days interval from the date of pest infestation. ➤ Hand weeding and Interculturing operation should be carry out.
Cumin	Thrips	Germination / Vegetative	<ul style="list-style-type: none"> ➤ Apply irrigation to the crop at regular interval. ➤ Spray acephate75 SP 10 gram per 10 liter of water to control thrips. ➤ Hand weeding and interculturing operation should be carry out. ➤ Spray Beauveria bassiana 1.15 WP (Min. 2x10⁶ cfu/g) 0.007 % (60 g/10 l of water) for management of thrips.
Garlic	Thrips	Vegetative / Bulb	<ul style="list-style-type: none"> ➤ Apply irrigation to the crop at regular interval.

		formation	<ul style="list-style-type: none"> ➤ For management of thrips, apply schedule spraying of Beauveria bassiana 1.15 WP (min 2 x 10⁶ cfu/g), first spray at initiation of pest infestation 0.0035% (30 g/10 l of water). Subsequent second 0.007% (60 g/10 l of water) and third 0.009% (80 g/10 l of water) spray at 10 days interval. ➤ To chemical control of thrips, spray Dimethoate 30 EC (10 ml/10 l. of water) or Quinalphos 25 EC (20 ml/10 l. of water). ➤ Hand weeding operation should be carry out.
Cotton	-	Picking	<ul style="list-style-type: none"> ➤ Picking of clean and infested cotton may be carried out separately. Clean cotton may be stored or marketed. Infested cotton should be destroyed. ➤ Picking of cotton should be carried out during morning hours. ➤ Apply irrigation to the crop at critical stage. ➤ Allow grazing by animals immediate to final picking. Pulled out stalks should be burnt off in situ before ploughing the field.
Pigeon pea	sucking pest, pod borer	Flowering / Pod formation, development	<ul style="list-style-type: none"> ➤ Apply irrigation to the crop at critical stage. ➤ For the control of sucking pest at 50 % flowering, spray 15 ml politrin OR 20 gmacephate OR 50 ml endoxacarb OR 25 ml profenophos in 10 liter of water. ➤ To Spraying of Spinosad 45 SC 0.009 % (2 ml/ 10 litre water; 45 g a.i/ha) or thiodicarb 75 WP 0.075 % (10 g/ 10 litre water; 375 g a.i/ha) or Quinalphos 25% EC or lufenuron 5.4% EC or lambdacyhalothrin 5% EC for the

			control of pod borer and pod fly plume moth.
Castor	Blight and Leaf spot	Flowering / Capsule formation	<ul style="list-style-type: none"> ➤ To control of blight and leaf spot, spray with Mancozeb 75 % WP 26 g/10 lit or copper oxichloride 50 % WP 40g/10 lit. ➤ Hand weeding and interculturing operation should be carry out. ➤ Apply irrigation to the crop at critical stage. ➤ For the control of castor semi looper, spray 20 ml quinalphos (1.5 % powder) OR 40 gmcarbaryl in 10 liter of water.
Vegetable crops	-	Sowing/ Flowering/ Fruiting	<ul style="list-style-type: none"> ➤ To the spray of agrochemicals during this period. ➤ Hand weeding and interculturing operation should be carry out. ➤ Apply irrigation to the crop at regular interval. ➤ Keep vegetable crop weed free, apply irrigation regularly and send vegetable fruit to the market often grading.
Livestock	-	-	<ul style="list-style-type: none"> ➤ To provide adequate food & clean light warm water for drinking and keep the animals clean shed. ➤ Spray phenyl in the animal shed to avoid flies and mosquitoes. ➤ Give stored fodder with mineral mixture. Fodder should be stored at safe place. ➤ Feed silage & hay material along with concentrate feed. ➤ Use chaff cutter for fodder.

			<ul style="list-style-type: none"> ➤ For the control of tick and other parasites, spray deltemethrin or aemitaz 2 ml in 1 litre of water. ➤ Udder of milking animals must be properly clean with zinc oxide or boric powder. ➤ Protection of animal due to the cold winter season cattle transfer to the shed.
--	--	--	---

	<p>Gramin Krushi Mausam Seva (GKMS) Agrometeorological Cell Department of Agronomy Junagadh Agricultural University Junagadh-362001 E-mail: amfujnd@yahoo.com Phone: 0285-2670139</p>	
--	---	--

Agromet Advisory Service Bulletin for Gir Somnath District of South Saurashtra Agro-Climatic Zone
(Issued jointly by Junagadh Agricultural University and India Meteorological Department)

(#AZADI KA AMRIT MAHOTSAV#)

Day:-Tuesday

Date: 28-12-2021

Agromet Advisory Service bulletin. No:-078 (2021-22)

Observed Weather during last Five days (Dated 23 rd to 27 th December 2021)					Weather Parameters	Weather Forecast upcoming Five days (Valid for 29 th Dec., 2021 to 02 nd Jan., 2022) until 08:30 hrs of 02-01-2022				
23/12	24/12	25/12	26/12	27/12	Date	29/12	30/12	31/12	01/01	02/01
0	0	0	0	0	Rainfall(mm)	0	0	0	0	0
28.7	28.5	28.2	-	29.1	Tmax (°C)	29	28	28	29	30
17.1	17.7	18.2	18.1	18.2	Tmin (°C)	18	16	17	18	18
0	0	0	4	0	Cloud Cover	6	2	2	1	0
81	83	81	76	74	RH-I (%)	70	59	50	63	64
53	71	69	-	72	RH-II (%)	46	37	42	43	42
1.9	-	3.7	-	1.9	Wind speed (km/hr)	14.0	19.0	23.0	15.0	13.0
99	-	99	-	99	Wind direction	22	32	32	30	27

[Agro meteorological Advisories](#)

General Advice	Rain fall Temperature RH (%) Wind Direction and Wind Speed	<p>As per IMD Forecast, There is forecasting of no rainfall occurs during next five days. Sky will be remaining mainly cloudy tomorrow only then after clear to mainly clear.</p> <p>Maximum and minimum temperature likely to be in range of 28 - 30°C and 16 - 18°C, respectively.</p> <p>The Relative Humidity is likely to be in the range of 37 – 70 %.</p> <p>Direction and speed of wind is to be N & NE and 11.0 – 14.0 km/h, respectively.</p>
-----------------------	---	--

✚ **Standardized Precipitation Index:** - For the period of **25th November to 22nd December, 2021** for Gir Somnath district considered under the severely wet condition.

✚ **AS per ERF products, An above Rainfall may occur in Saurashtra & Kutch region during 02nd to 08th January, 2022.**

✚ **MEGHDOOT Mobile Application:** - **Download** the MEGHDOOT mobile application for Agromet Advisory Services and information on weather forecasting, which will provide weather based agricultural advice to farmers for their location, crops and livestock in their local language.

Click on the following link to download the MEGHDOOT application:

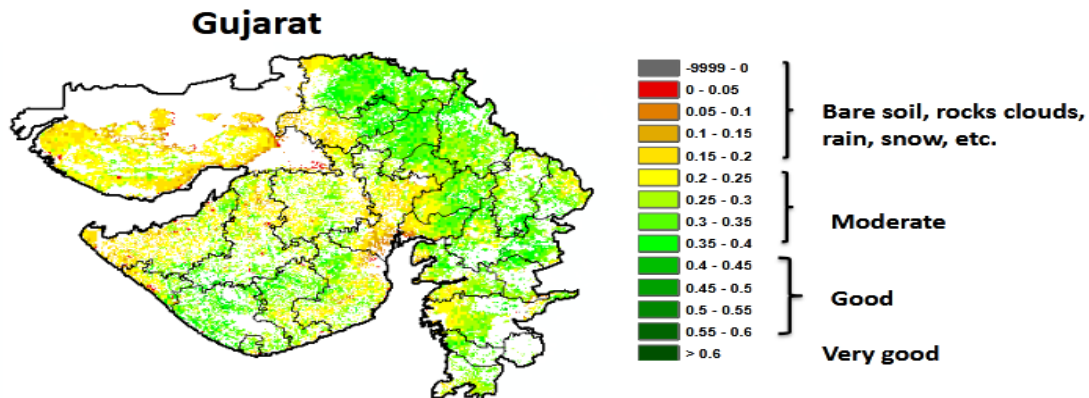
Android users: <https://play.google.com/store/apps/details?id=com.aas.meghdoot>

IOS users: <https://apps.apple.com/in/app/meghdoot/id1474048155>

- ❖ **Due to pandemic of CORONA (COVID-19), Farmers should maintain social distancing and safety precaution while handling farm machines and labour in the field.**
- ❖ **Interculturing and hand weeding should be carried out in rabi crops.**
- ❖ **To apply fertilizer and agrochemicals as per recommendation dose in rabi crops.**
- ❖ **Apply light and frequent irrigation / sprinkler irrigation in the evening hours to protect the rabi and vegetable crops from cold injury.**
- ❖ **Cover young fruit plants with Sarkanda / straw / polythene sheets / gunny bags.**
- ❖ **Keep cattle inside the sheds during night and provide dry bedding to protect them from cold.**

- ❖ In Poultry, keep the chicks warm by providing artificial light in the poultry sheds.
- ❖ Do not keep cattle/goat in the open during night time.

NOAA/VIIRS/BLENDED NDVI Composite ending on Week no 51
(17.12.2021 to 23.12.2021) over Agricultural region



Source: <https://www.star.nesdis.noaa.gov>

Crop	Variety/ Pest / Insect	Stage	Agro met Advisories
Wheat	Termite, Helicoverpa	CRI / Tillering	<ul style="list-style-type: none"> ➤ Apply irrigation to the crop at regular interval. ➤ Apply chlorpyrifos 20 EC 1.5 litre or fipronil 5 SC 1.6 litre in 100 kg of sand, mix it and spread it and give the light irrigation or through irrigation (chemigation) for the control of termite. ➤ Keep field weed free. Spray NSKE 5%, 500 gram or neem based insecticide 20 ml (1 EC) to 40 ml (0.15 EC) or Beauveria bassiana 40 gram/ 10 liter of water to control small larvae. Spray quinalphos 25 EC 20 ml/10 liter water to control higher larval infestation.

			<ul style="list-style-type: none"> ➤ Hand weeding operation should be carry out.
Chickpea	Pod borer	Vegetative / Flowering	<ul style="list-style-type: none"> ➤ Apply irrigation to the crop at regular interval. ➤ Regular monitoring of gram pod borer during entire crop season. ➤ Set up the bird perches 40-50 for pod borer Instantiation of pheromone trap 40/ha and light trap 1/ha. ➤ Spraying of kadvi mehadi leaf extract or mamejva leaf extract or Jatropha leaf extract or five per cent neem leaf extract at 15 days interval from the date of pest infestation. ➤ Hand weeding and interculturing operation should be carry out.
Coriander	Aphid	Germination / Vegetative	<ul style="list-style-type: none"> ➤ Over irrigation should be avoided. ➤ Apply irrigation to the crop at regular interval. ➤ Hand weeding and interculturing operation should be carry out. ➤ Set up yellow stick trap @ 10/ha to monitor aphid population.
Garlic	Thrips	Vegetative / Bulb formation	<ul style="list-style-type: none"> ➤ Apply irrigation to the crop at regular interval. ➤ For management of thrips, apply schedule spraying of Beauveriabassiana 1.15 WP (min 2 x 10⁶ cfu/g), first spray at initiation of pest infestation 0.0035% (30 g/10 l of water). Subsequent second 0.007% (60 g/10 l of

			<p>water) and third 0.009% (80 g/10 l of water) spray at 10 days interval.</p> <ul style="list-style-type: none"> ➤ To chemical control of thrips, spray Dimethoate 30 EC (10 ml/10 l. of water) or Quinalphos 25 EC (20 ml/10 l. of water). ➤ Hand weeding operation should be carry out.
Pigeon pea	sucking pest, Pod borer	Flowering / Pod formation, development	<ul style="list-style-type: none"> ➤ Apply irrigation to the crop at critical stage. ➤ For the control of sucking pest at 50 % flowering, spray 15 ml politrin OR 20 gmacephate OR 50 ml endoxacarb OR 25 ml profenophos in 10 liter of water. ➤ To Spraying of Spinosad 45 SC 0.009 % (2 ml/ 10 litre water; 45 g a.i/ha) or thiodicarb 75 WP 0.075 % (10 g/ 10 litre water;375 g a.i/ha) or Quinalphos 25% EC or lufenuron 5.4% EC or lambdacyhalothrin 5% EC for the control of pod borer and pod fly plume moth.
Sugarcane	-	Vegetative	<ul style="list-style-type: none"> ➤ To the spray of agrochemicals during this period. ➤ Hand weeding and interculturing operation should be carry out. ➤ Apply irrigation to the crop at critical stage.
Vegetable crops	-	Sowing/ Flowering/ Fruiting	<ul style="list-style-type: none"> ➤ To the spray of agrochemicals during this period. ➤ Hand weeding and interculturing operation should be carry out. ➤ Apply irrigation to the crop at regular interval.

			<ul style="list-style-type: none"> ➤ Keep vegetable crop weed free, apply irrigation regularly and send vegetable fruit to the market often grading.
Livestock	-	-	<ul style="list-style-type: none"> ➤ To provide adequate food & clean light warm water for drinking and keep the animals clean shed. ➤ Spray phenyl in the animal shed to avoid flies and mosquitoes. ➤ Give stored fodder with mineral mixture. Fodder should be stored at safe place. ➤ Feed silage & hay material along with concentrate feed. ➤ Use chaff cutter for fodder. ➤ For the control of tick and other parasites, spray deltemethrin or aemitaz 2 ml in 1 litre of water. ➤ Udder of milking animals must be properly clean with zinc oxide or boric powder. ➤ Protection of animal due to the cold winter season cattle transfer to the shed.

Technical Officer
Gramin Krushi Mausam Seva (GKMS)
J.A.U., Junagadh