



ગ્રામીણ કૃષિ મૌસમ સેવા  
કૃષિ હવામાન સેલ, કૃષિ વિજ્ઞાન વિભાગ  
જુનાગઢ કૃષિ યુનિવર્સિટી  
જુનાગઢ - ૩૬૨૦૦૧



ઈમેઈલ:- [amfujnd@yhaoo.com](mailto:amfujnd@yhaoo.com) ફોન નં. ૦૨૮૫-૨૬૭૦૧૩૯

હવામાન આગાહી આધારીત દક્ષિણ સૌરાષ્ટ્ર ખેત આબોહવાકીય વિસ્તારનાં જુનાગઢ જિલ્લા માટે કૃષિ સલાહ બુલેટીન  
(કૃષિ હવામાન સેલ, જુનાગઢ કૃષિ યુનિવર્સિટી અને ભારત હવામાન વિભાગ દ્વારા સંપન્ન)

(#આઝાદી નો અમૃત મહોત્સવ#)

વાર:- શુક્રવાર

તારીખ:-૨૯/૧૦/૨૦૨૧

હવામાન આગાહી આધારીત બુલેટીન: ૦૬૧ (૨૦૨૧-૨૨)

પાછલા પાંચ દિવસનું હવામાન (તારીખ:- ૨૪ થી ૨૮ ઓક્ટોબર, ૨૦૨૧)					હવામાન પરિબલો	હવામાન આગાહી આગામી પાંચ દિવસ માટે (તારીખ:- ૩૦ ઓક્ટો. થી ૦૩ નવે., ૨૦૨૧) માન્ય ૦૩ નવેમ્બર, ૨૦૨૧. સવારના ૮:૩૦ વાગ્યાં સુધી				
૨૪/૧૦	૨૫/૧૦	૨૬/૧૦	૨૭/૧૦	૨૮/૧૦	તારીખ	૩૦/૧૦	૩૧/૧૦	૦૧/૧૧	૦૨/૧૧	૦૩/૧૧
૦	૦	૦	૦	૦	વરસાદ (મિમી)	૦	૦	૦	૦	૦
૩૨.૮	૩૩.૦	૩૨.૨	૩૩.૬	૩૪.૦	મહત્તમ તાપમાન (°સે.ગ્રે)	૩૫	૩૫	૩૫	૩૫	૩૬
૨૧.૪	૨૧.૫	૧૯.૦	૨૦.૭	૧૮.૬	લઘુત્તમ તાપમાન (°સે.ગ્રે)	૧૯	૧૯	૧૯	૧૮	૨૦
મોટેભાગે ચોખ્ખું	મોટેભાગે ચોખ્ખું	મોટેભાગે ચોખ્ખું	ચોખ્ખું	મોટેભાગે ચોખ્ખું	વાદળની સ્થિતિ	અંશત વાદળછાયું	અંશત વાદળછાયું	મોટેભાગે ચોખ્ખું	ચોખ્ખું	મોટેભાગે ચોખ્ખું
૯૦	૭૪	૭૬	૭૪	૮૧	સવારના ભેજના ટકા	૩૯	૩૨	૪૬	૪૬	૪૯
૫૨	૩૧	૩૪	૩૪	૩૫	બપોરના ભેજના ટકા	૨૨	૧૮	૧૭	૧૮	૨૩
૪.૫	૪.૮	૩.૫	૩.૫	૨.૮	પવનની ગતિ (કિમી/કલાક)	૧૩.૦	૧૪.૬	૯.૪	૭.૭	૯.૨
૨૭૦	૩૪૦	૫૦	૫૦	૫૦	પવનની દિશા	૬૮	૬૩	૭૦	૬૮	૧૯૮

સામાન્ય સલાહ

ભારત સરકારશ્રીના હવામાન વિભાગ તરફથી મળેલ હવામાન આગાહીની માહિતી અનુસાર અત્રેના ગ્રામીણ કૃષિ મૌસમ સેવા યોજના, જુનાગઢ કૃષિ યુનિવર્સિટી, જુનાગઢ તરફથી જણાવવામા આવે છે કે દક્ષિણ સૌરાષ્ટ્ર ખેત આબોહવાકીય વિસ્તારના જુનાગઢ જિલ્લામાં આગામી તારીખ ૩૦/૧૦/૨૦૨૧ થી ૦૩/૧૧/૨૦૨૧ દરમિયાન આકાશ મુખ્યત્વે આગામી પાંચ દિવસોમાં ચોખ્ખું થી અંશત વાદળછાયું રહેશે, જિલ્લામાં આગામી પાંચ દિવસો દરમિયાન વરસાદ ની શક્યતાઓ નથી. પવનની ઝડપ ૭.૭ થી ૧૪.૬ કીમી/કલાક રહેવાની શક્યતા રહેશે. આ સમયગાળામાં મહત્તમ તાપમાન ૩૫ થી ૩૬ ડીગ્રી સેન્ટીગ્રેડ રહેશે તેમજ લઘુત્તમ તાપમાન ૧૮ થી ૨૦ ડીગ્રી સેન્ટીગ્રેડ રહેવાની સંભાવના છે.

✚ માન્ય વરસાદની સૂચી મુજબ જુનાગઢ જિલ્લામાં ૨૩ સપ્ટેબર થી ૨૦ ઓક્ટોબર, ૨૦૨૧ ના સમયગાળા દરમિયાન વધુ પડતી ભેજની સ્થિતિ જોવા મળેલ છે.

✚ સાપ્તાહિક વરસાદ આગાહીની સૂચી મુજબ દક્ષિણ સૌરાષ્ટ્રનાં વિસ્તારમાં તા. ૦૩/૧૧/૨૦૨૧ થી તા. ૦૯/૧૧/૨૦૨૧ સામાન્ય થી નીચે વરસાદની શક્યતાઓ છે.

✚ મેઘદૂત એપ્લીકેશન:- કૃષિ હવામાન સલાહ સેવા અને હવામાન આગાહી અંગેની જાણકારી મેળવવા માટે **ડાઉનલોડ** કરો મેઘદૂત એપ્લીકેશન કે જે ખેડૂતોને તેમની સ્થાનિક ભાષામાં સ્થાન, પાક અને પશુધન વિશે હવામાન આધારિત કૃષિ સલાહ પ્રદાન કરશે.

✚ મેઘદૂત એપ્લીકેશનને **ડાઉનલોડ** કરવા માટે નીચેની લિંક પર ક્લિક કરો.

એન્ડ્રોઈડ(મોબાઈલ)ઉપયોગકર્તા:

<https://play.google.com/store/apps/details?id=com.aas.meghdoot>

આઈ.ઓ.એસ. ઉપયોગકર્તા:-

<https://apps.apple.com/in/app/meghdoot/id1474048155>

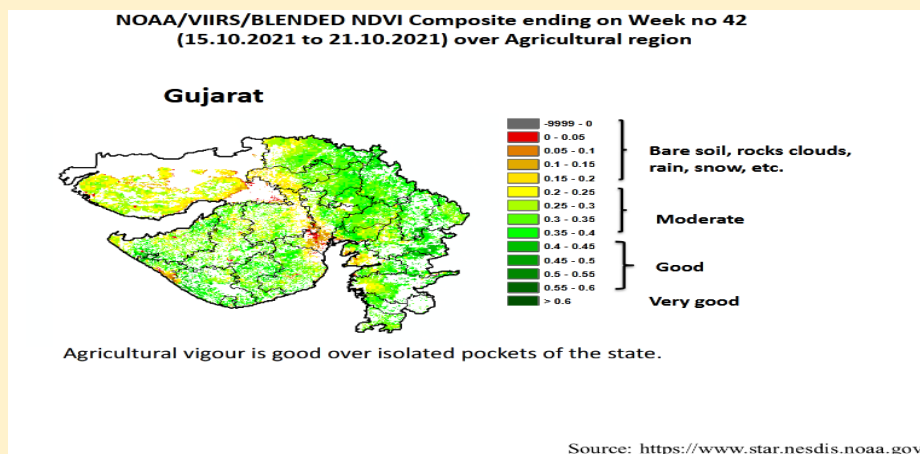
❖ કોરોના (કોવીડ-૧૯) રોગચાળાની મહામારી ના લીધે, ખેડૂતમિત્રો એ ખેતર પર ખેતીની કામગીરી દરમિયાન ખેત સાધનો / ઓજારો અને ખેત મજૂરો સાથે એકબીજાથી સામાજિક અંતર રાખવું અને તે માટે ની સાવધાની અને સલામતી રાખવી તેમજ અગમચેતી જાળવવી.

❖ ખેડૂતોને સલાહ આપવામાં આવે છે કે આગામી હવામાન પરિસ્થિતિ મુજબ પાકમાં ખાતર, કીટનાશક અને ફૂગજન્ય દવાનો છંટકાવ કરવો.

❖ શિયાળુ ઋતુમાં વાવેતર માટે ખેડૂતોને સારી ગુણવત્તા અને વધારે ઉત્પાદન આપતી શિયાળુ પાકની જાતોના પ્રમાણિત બીજની પસંદગી કરીને મેળવી લેવાની સલાહ આપવામાં આવે છે.

❖ શિયાળુ પાકોના વાવેતર માટે ખેત આયોજન કરવું તે મુજબ બીયારણ, ખાતર અને દવાનો પુરવઠો મેળવી લેવો.

❖ ખેડૂતોને ચોમાસું પાકોની કાપણી થયાં બાદ શિયાળુ પાકોનાં વાવેતર માટે ખેતરો તૈયાર કરવાની સલાહ આપવામાં આવે છે.



પાકનું નામ	પાક અવસ્થા	રોગ / જીવાત / જાત	કૃષિ સલાહ
ઘઉં	આયોજન / વાવેતર	ગુ.જ.ઘઉં - ૪૬૩, લોક - ૧ અને ૧૧, ગુ. ઘઉં - ૩૬૬, ૪૯૬, ૧૭૩ અને ૧૧	<ul style="list-style-type: none"> <li>❖ ઘઉંના વાવેતર માટે ખેત આયોજન કરવું તે મુજબ બીયારણ, ખાતર અને દવાનો પુરવઠો મેળવી લેવો.</li> <li>❖ ઉંઘઈનો ઉપદ્રવ ઘટાડવા અગાઉનાં પાકનાં અવશેષો પાંદડાં, મૂળ અને ડાળીઓનો નાશ કરવો.</li> <li>❖ સારું કહોવાયેલું છાણિયું ખાતર વાપરવું. ખાતર તરીકે દિવેલા, લીંબોળી અને કરંજ વગેરેના ખોળનો ઉપયોગ કરવો.</li> <li>❖ ઘઉંનાં ૧૦૦ કિ.ગ્રા. બિયારણ દીઠ બાયફેન્થ્રીન ૧૦ ઈસી ૨૦૦ મિ.લિ. અથવા ફીપ્રોનીલ ૫ એસસી ૬૦૦ મિ.લિ. અથવા ક્લોરપાયરીફોસ ૨૦ ઈસી ૪૦૦ મિ.લિ. ૫ લિટર પાણીમાં મિશ્રણ કરી પટ આપવો.</li> </ul>
ચણા	આયોજન / વાવેતર	ગુ. ચણા - ૩ અને ૫	<ul style="list-style-type: none"> <li>❖ ચણાના વાવેતર માટે ખેત આયોજન કરવું તે મુજબ બીયારણ, ખાતર અને દવાનો પુરવઠો મેળવી લેવો.</li> <li>❖ જમીનની ઊંડી ખેડ કરી રોગીષ્ટ છોડ અથવા આગલા પાકના ના અવશેષોનો નાશ કરવો.</li> <li>❖ બીજ માવજત તરીકે કાર્બેન્ડાઝીમ ૧ ગ્રામ + થાયરમ ૨ ગ્રામ પ્રતિ કિ.ગ્રા. બીજ દીઠ પટ આપવો.</li> <li>❖ ટ્રાયકોડર્મા વિરડી ૨.૫ કિ.ગ્રા.ને ૨૫૦ કિ.ગ્રા. છાણીયા ખાતર અથવા એરંડી ખોળમાં ભેળવી વાવણી વખતે ચાસમાં આપવું.</li> </ul>
ઘાણા	આયોજન	ગુ. ઘાણા - ૨	<ul style="list-style-type: none"> <li>❖ રોગ પ્રતિકારક જાતોનું વાવેતર કરવું.</li> <li>❖ વધારે પડતું પાણી આપવું નહિ.</li> <li>❖ ૬ કિલો ટ્રાઇકોડર્માને ૫૦૦ કિલો છાણીયા ખાતર/ હે. મુજબ ભેળવી વાવેતર સમયે જમીનમાં આપવું.</li> <li>❖ મોલો સામે રક્ષણ મેળવવા થાયામેથોકઝામ ૭૦ ડબલ્યુએસ દવા ૪.૨ ગ્રામ/કિ.ગ્રા. બીજને પટ આપવો.</li> </ul>
ચોમાસું મગફળી	કાપણી / લણણી	-	<ul style="list-style-type: none"> <li>❖ મગફળીનાં પાકની કાપણી અને લણણીની કામગીરી આગામી હવામાન પરિસ્થિતિ મુજબ કરવી.</li> </ul>

કપાસ	ફૂલ / ઝીન્ડવા વિકાસ	ગુલાબી ઈયળ	<ul style="list-style-type: none"> <li>❖ ફૂલ અવસ્થાથી ગુલાબી ઈયળની મોજણીની શરૂઆત કરવી. જો છોડ પર બંધ પાંખડીવાળા ફૂલ જોવા મળે તો એને વીણી લઇ તેનો નાશ કરવો.</li> <li>❖ એક એકર વિસ્તાર માંથી ૨૦ લીલા જીંડવા તોડી ગુલાબી ઈયળની ક્ષમ્યમાત્રાની ચકાસણી કરવી.</li> <li>❖ ગુલાબી ઈયળની ક્ષમ્યમાત્રા ૧૦% નુકશાન કરેલ ફૂલ અથવા ૧૦% નુકશાન કરેલ જીંડવા અથવા ૮ નર ફૂદા પકડાયેલા/ટ્રેપ/રાત્રી સતત ૩ દિવસ માટે છે.</li> <li>❖ જો ગુલાબી ઈયળ ક્ષમ્યમાત્રા વટાવે તો થાયોડીકાર્બ ૭૫ ડબલ્યુ. પી. ૨૦ ગ્રામ અથવા ક્વીનાલફોસ ૨૦ એ. ફ. ૨૦ મી.લી./૧૦ લીટર પાણીમાં ભેળવી પાક પર છંટકાવ કરવો.</li> <li>❖ બર્ડ પર્ચીસ ગોઠવવા.</li> <li>❖ પરજીવી ભમરી ટ્રાઈકોગામાં બેક્ટરી % ૬૦૦૦૦/ એકર છોડવી.</li> <li>❖ ક્લોરોપાયરીફોસ ૨૦% ઈ. સી. ૨૫ મી. લી. અથવા થાયોડીકાર્બ ૭૫% ડબલ્યુ. પી. ૨૦ ગ્રામ./૧૦ લીટર પાણીમાં ભેળવી ભમરી છોડયાનાં ૧૦ દિવસ પછી છંટકાવ કરવો.</li> <li>❖ સારો અને નુકશાનવાળો કપાસ જુદો વીણવો. સારા કપાસનો સંગ્રહ કરવો કે બજારમાં વેંચવો જ્યારે નુકશાનવાળા કપાસનો નાશ કરવો.</li> <li>❖ કપાસ જેમ જેમ પાકતો જાય તેમ તેમ વીણી કરવી અને વીણી સવારના સમયે કરવી.</li> <li>❖ પાકને જરૂરીયાત મુજબ પીયત આપવું.</li> </ul>
સોયાબીન	કાપણી / લણણી	-	❖ પાકની પરિપક્વતાએ કાપણી / લણણી ની કામગીરી હાથ ધરવી.
અડદ	કાપણી / લણણી	-	❖ પાકની પરિપક્વતાએ કાપણી / લણણી ની કામગીરી હાથ ધરવી.
તલ	કાપણી / લણણી	-	❖ પાકની પરિપક્વતાએ કાપણી / લણણી ની કામગીરી હાથ ધરવી.

તુવેર	વૃદ્ધિ	તુવેર નો વ્યંધત્વ વાયરસ	<ul style="list-style-type: none"> <li>❖ પ્રોપરગાઈટ ૫૭ ઈસી અથવા સ્પાયરોમેસીફેન ૨૨.૯ એસસી ૧૦ મિલી/૧૦ લી. નો છંટકાવ કરી ને તુવેર નો વ્યંધત્વ વાયરસ અટકાવી શકાય છે.</li> <li>❖ પાકમાં હાથથી નિંદામણ અને આંતરખેડની કામગીરી કરવી.</li> <li>❖ પાકને જરૂરીયાત મુજબ પીયત આપવું.</li> </ul>
એરંડા	વૃદ્ધિ	ઝાળ અને પાનના ટપકાનો રોગ	<ul style="list-style-type: none"> <li>❖ ઝાળ અને પાનનાં ટપકાનાં રોગ માટે મેન્કોઝેબ ૭૫% વે.પા. ૨૬ ગ્રામ/૧૦ લી. અથવા કોપર ઓક્સીક્લોરાઈડ ૫૦% વે.પા. ૪૦ ગ્રામ/૧૦ લી. મુજબ છંટકાવ કરવો.</li> <li>❖ પાકમાં હાથથી નિંદામણ અને આંતરખેડની કામગીરી કરવી.</li> <li>❖ પાકને જરૂરીયાત મુજબ પીયત આપવું.</li> </ul>
શાકભાજી	વૃદ્ધી/ફુલ/ ફળ	-	<ul style="list-style-type: none"> <li>❖ આ સમયગાળા દરમિયાન દવા છંટકાવની કામગીરી કરવી.</li> <li>❖ પાકમાં હાથથી નિંદામણ અને આંતરખેડની કામગીરી કરવી.</li> <li>❖ પાકને જરૂરીયાત મુજબ પીયત આપવું.</li> </ul>
પશુપાલન	-	-	<ul style="list-style-type: none"> <li>❖ પશુઓને યોગ્ય આહાર આપવો &amp; પીવા માટે ચોખ્ખું પાણી આપવું અને પશુઓના રહેઠાણ ચોખ્ખા રાખવા.</li> <li>❖ માખી મચ્છરથી રક્ષણ માટે ફીનાઈલ છાટવું.</li> <li>❖ પશુઓને યોગ્ય આહારમાં ખનિજયુક્ત મિશ્રણ સાથે સંગ્રહિત ચારા આપો. ચારા ને સલામત સ્થળે સંગ્રહિત કરવો જોઈએ.</li> <li>❖ ચારા માટે ચાફ કટર વાપરો.</li> <li>❖ પશુઓમાં ઈતરડીના નિયંત્રણ માટે ડેલ્ટામેથ્રીન અથવા એમીટાઝ ૨ મીલી/ ૧ લીટર પાણીમાં નાખીને છાટવી.</li> <li>❖ દુધાળા પશુઓના આઉને ઝીંક ઓક્સાઈડ અથવા બોરીક પાવડરથી બરાબર સાફ કરવા.</li> </ul>



**ગ્રામીણ કૃષિ મૌસમ સેવા**  
**કૃષિ હવામાન સેલ, કૃષિ વિજ્ઞાન વિભાગ**  
**જુનાગઢ કૃષિ યુનિવર્સિટી**  
**જુનાગઢ - ૩૬૨૦૦૧**

ઈમેઈલ:- [amfujnd@yhaoo.com](mailto:amfujnd@yhaoo.com) ફોન નં. [0274-2590936](tel:0274-2590936)



હવામાન આગાહી આધારીત દક્ષિણ સૌરાષ્ટ્ર ખેત આબોહવાકીય વિસ્તારનાં **પોરબંદર જીલ્લા** માટે કૃષિ સલાહ બુલેટીન (કૃષિ હવામાન સેલ, જુનાગઢ કૃષિ યુનિવર્સિટી અને ભારત હવામાન વિભાગ દ્વારા સંપન્ન)

(#આઝાદી નો અમૃત મહોત્સવ#)

વાર:- શુક્રવાર

તારીખ:-૨૯/૧૦/૨૦૨૧

હવામાન આગાહી આધારિત બુલેટીન: ૦૬૧ (૨૦૨૧-૨૨)

પાછલા પાંચ દિવસનું હવામાન (તારીખ:- ૨૪ થી ૨૮ ઓક્ટોબર, ૨૦૨૧)					હવામાન પરિબલો	હવામાન આગાહી આગામી પાંચ દિવસ માટે (તારીખ:- ૩૦ ઓક્ટો. થી ૦૩ નવે., ૨૦૨૧) માન્ય ૦૩ નવેમ્બર, ૨૦૨૧. સવારના ૮:૩૦ વાગ્યાં સુધી				
૨૪/૧૦	૨૫/૧૦	૨૬/૧૦	૨૭/૧૦	૨૮/૧૦	તારીખ	૩૦/૧૦	૩૧/૧૦	૦૧/૧૧	૦૨/૧૧	૦૩/૧૧
૦	૦	૦	૦	૦	વરસાદ (મિમી)	૦	૦	૦	૦	૦
૩૧.૩	૩૨.૦	-	૩૨.૬	૩૪.૭	મહત્તમ તાપમાન (°સે.ગ્રે)	૩૪	૩૪	૩૪	૩૩	૩૩
૨૩.૨	૨૦.૪	-	૨૨.૬	૨૦.૮	લઘુતમ તાપમાન (°સે.ગ્રે)	૧૯	૧૯	૧૮	૧૮	૧૯
મોટેભાગે ચોખ્ખું	મોટેભાગે ચોખ્ખું	-	ચોખ્ખું	ચોખ્ખું	વાદળની સ્થિતિ	મોટેભાગે ચોખ્ખું	અંશત વાદળછાયું	મોટેભાગે ચોખ્ખું	ચોખ્ખું	મોટેભાગે ચોખ્ખું
૭૧	૮૨	-	૬૯	૬૫	સવારના લેજના ટકા	૪૪	૩૩	૪૬	૪૮	૫૦
૬૨	૬૫	-	૬૫	૪૮	બપોરબાદ ના લેજના ટકા	૨૮	૨૪	૨૫	૨૪	૨૬
૫.૬	૫.૬	-	૧૧.૧	૭.૪	પવનની ગતિ (કિમી/કલાક)	૧૨.૫	૧૩.૮	૧૦.૬	૮.૯	૯.૪
૨૯	૨૯	-	૨૦	૨૦	પવનની દિશા	૭૭	૬૮	૭૩	૨૯૨	૬૮

સામાન્ય સલાહ

ભારત સરકારશ્રીના હવામાન વિભાગ તરફથી મળેલ હવામાન આગાહીની માહિતી અનુસાર અત્રેના ગ્રામીણ કૃષિ મૌસમ સેવા યોજના, જૂનાગઢ કૃષિ યુનિવર્સિટી, જૂનાગઢ તરફથી જણાવવામા આવે છે કે દક્ષિણ સૌરાષ્ટ્ર ખેત આબોહવાકીય વિસ્તારના પોરબંદર જિલ્લામાં આગામી તારીખ ૩૦/૧૦/૨૦૨૧ થી ૦૩/૧૧/૨૦૨૧ દરમિયાન આકાશ મુખ્યત્વે આગામી પાંચ દિવસોમાં ચોખ્ખું થી અંશત વાદળછાયું રહેશે, જિલ્લામાં આગામી પાંચ દિવસો દરમિયાન વરસાદની શક્યતાઓ નથી. પવનની ઝડપ ૮.૯ થી ૧૩.૮ કીમી/કલાક રહેવાની શક્યતા રહેશે. આ સમયગાળામાં મહત્તમ તાપમાન ૩૩ થી ૩૪ ડીગ્રી સેન્ટીગ્રેડ રહેશે તેમજ લઘુતમ તાપમાન ૧૮ થી ૧૯ ડીગ્રી સેન્ટીગ્રેડ રહેવાની સંભાવના છે.

✦ માન્ય વરસાદની સૂચી મુજબ પોરબંદર જિલ્લામાં ૨૩ સપ્ટેમ્બર થી ૨૦ ઓક્ટોબર, ૨૦૨૧ ના સમયગાળા દરમિયાન વધુ લેજની સ્થિતિ જોવા મળેલ છે.

✦ સાપ્તાહિક વરસાદ આગાહીની સૂચી મુજબ દક્ષિણ સૌરાષ્ટ્રનાં વિસ્તારમાં તા. ૦૩/૧૧/૨૦૨૧ થી તા. ૦૯/૧૧/૨૦૨૧ સામાન્ય થી નીચે વરસાદની શક્યતાઓ છે.

✦ મેઘદ્રૂત એપ્લીકેશન:- કૃષિ હવામાન સલાહ સેવા અને હવામાન આગાહી અંગેની જાણકારી મેળવવા માટે ડાઉનલોડ કરો મેઘદ્રૂત એપ્લીકેશન કે જે ખેડૂતોને તેમની સ્થાનિક ભાષામાં સ્થાન, પાક અને પશુધન વિશે હવામાન આધારિત કૃષિ સલાહ પ્રદાન કરશે.

✦ મેઘદ્રૂત એપ્લીકેશનને ડાઉનલોડ કરવા માટે નીચેની લિંક પર ક્લિક કરો.

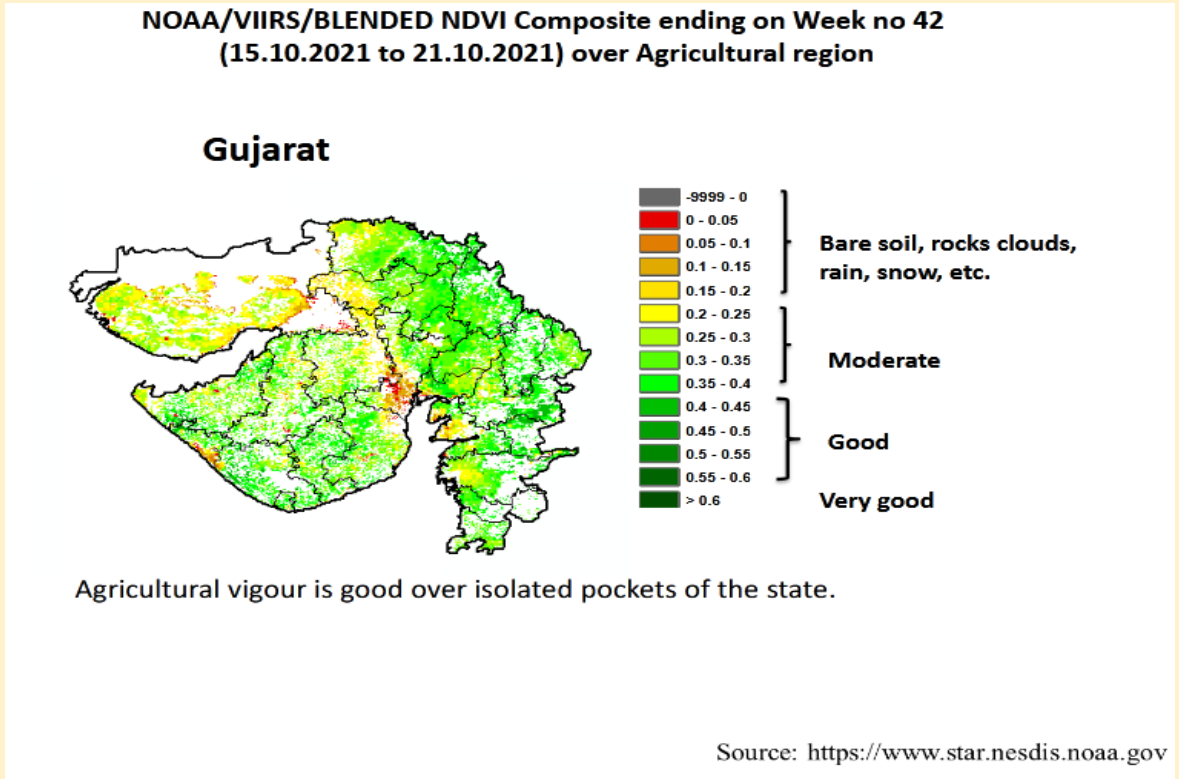
એન્ડ્રોઈડ(મોબાઈલ)ઉપયોગકર્તા:

<https://play.google.com/store/apps/details?id=com.aas.meghdoot>

આઈ.ઓ.એસ. ઉપયોગકર્તા:-

<https://apps.apple.com/in/app/meghdoot/id1474048155>

- ❖ કોરોના (કોવીડ-૧૯) રોગચાળાની મહામારી ના લીધે, ખેડૂતમિત્રો એ ખેતર પર ખેતીની કામગીરી દરમિયાન ખેત સાધનો / ઓજારો અને ખેત મજૂરો સાથે એકબીજાથી સામાજિક અંતર રાખવું અને તે માટે ની સાવધાની અને સલામતી રાખવી તેમજ અગમચેતી જાળવવી.
- ❖ ખેડૂતોને સલાહ આપવામાં આવે છે કે આ હવામાન પરિસ્થિતિ મુજબ પાકમાં ખાતર, કીટનાશક અને ફૂગજન્ય દવાનો છંટકાવ કરવો.
- ❖ શિયાળુ ઋતુમાં વાવેતર માટે ખેડૂતોને સારી ગુણવત્તા અને વધારે ઉત્પાદન આપતી શિયાળુ પાકની જાતોના પ્રમાણિત બીજની પસંદગી કરીને મેળવી લેવાની સલાહ આપવામાં આવે છે.
- ❖ શિયાળુ પાકોના વાવેતર માટે ખેત આયોજન કરવું તે મુજબ બીયારણ, ખાતર અને દવાનો પુરવઠો મેળવી લેવો.
- ❖ ખેડૂતોને ચોમાસું પાકોની કાપણી થયાં બાદ શિયાળુ પાકોનાં વાવેતર માટે ખેતરો તૈયાર કરવાની સલાહ આપવામાં આવે છે.



પાકનું નામ	પાક અવસ્થા	રોગ / જીવાત / જાત	કૃષિ સલાહ
------------	------------	-------------------	-----------

ઘઉં	આયોજન / વાવેતર	ગુ.જુ.ઘઉં - ૪૬૩, લોક - ૧ અને ૧૧, ગુ. ઘઉં - ૩૬૬, ૪૯૬, ૧૭૩ અને ૧૧	<ul style="list-style-type: none"> <li>❖ ઘઉંના વાવેતર માટે ખેત આયોજન કરવું તે મુજબ બીયારણ, ખાતર અને દવાનો પુરવઠો મેળવી લેવો.</li> <li>❖ ઉંઘઈનો ઉપદ્રવ ઘટાડવા અગાઉનાં પાકનાં અવશેષો પાંદડાં, મૂળ અને ડાળીઓનો નાશ કરવો.</li> <li>❖ સારું કહોવાયેલું છાણિયું ખાતર વાપરવું. ખાતર તરીકે દિવેલા, લીંબોળી અને કરંજ વગેરેના ખોળનો ઉપયોગ કરવો.</li> <li>❖ ઘઉંનાં ૧૦૦ કિ.ગ્રા. બિયારણ દીઠ બાયફેન્થ્રીન ૧૦ ઈંસી ૨૦૦ મિ.લિ. અથવા ફીપ્રોનીલ ૫ એસસી ૬૦૦ મિ.લિ. અથવા ક્લોરપાયરીફોસ ૨૦ ઈંસી ૪૦૦ મિ.લિ. ૫ લિટર પાણીમાં મિશ્રણ કરી પટ આપવો.</li> </ul>
ચણા	આયોજન / વાવેતર	ગુ. ચણા - ૩ અને ૫	<ul style="list-style-type: none"> <li>❖ ચણાના વાવેતર માટે ખેત આયોજન કરવું તે મુજબ બીયારણ, ખાતર અને દવાનો પુરવઠો મેળવી લેવો.</li> <li>❖ જમીનની ઊંડી ખેડ કરી રોગીષ્ટ છોડ અથવા આગલા પાકના ના અવશેષોનો નાશ કરવો.</li> <li>❖ બીજ માવજત તરીકે કાર્બેન્ડાઝીમ ૧ ગ્રામ + થાયરમ ૨ ગ્રામ પ્રતિ કિ.ગ્રા. બીજ દીઠ પટ આપવો.</li> <li>❖ ટ્રાયકોડર્મા વિરડી ૨.૫ કિ.ગ્રા.ને ૨૫૦ કિ.ગ્રા. છાણીયા ખાતર અથવા એરંડી ખોળમાં ભેળવી વાવણી વખતે ચાસમાં આપવું.</li> </ul>
જીરું	આયોજન		<ul style="list-style-type: none"> <li>❖ જીવાત પ્રતિકારક ક્ષમતા ધરાવતી જાત વાવેતર માટે પસંદ કરવી.</li> <li>❖ જીરુંમાં થાયોમેથોકઝામ ૭૦ ડબ્લ્યુએસ દવા ૪.૨ ગ્રામ અથવા ઇમીડાકલોપ્રીડ ૭૦ ડબ્લ્યુએસ દવા ૧૦ ગ્રામ/કિ.ગ્રા. બીજને પટ આપીને વાવણી કરવાથી થ્રિપ્સ સામે રક્ષણ મળે છે.</li> <li>❖ રાઈ અથવા એરંડા અથવા લીમડાનો ખોળ ૨-૨.૫ ટન/હે. મુજબ જમીનમાં આપવો.</li> <li>❖ પાયામાં ૫ .૦૦ કી.ગ્રા. ટ્રાઇકોડર્મા હારજીયાનમ ૫૦૦ કી.ગ્રા. છાણીયા ખાતરમાં ભેળવીને આપવું.</li> <li>❖ થાયરમ ૩ ગ્રામ/કિલો મુજબ બીજ માવજત આપવી.</li> </ul>



ચોમાસું મગફળી	કાપણી / લણણી	-	❖ મગફળીનાં પાકની કાપણી અને લણણીની કામગીરી આગામી હવામાન પરિસ્થિતિ મુજબ કરવી.
કપાસ	ફૂલ / ઝીન્ડવા વિકાસ	ગુલાબી ઈંચળ	<ul style="list-style-type: none"> <li>❖ ફૂલ અવસ્થાથી ગુલાબી ઈંચળની મોજણીની શરૂઆત કરવી. જો છોડ પર બંધ પાંખડીવાળા ફૂલ જોવા મળે તો એને વીણી લઈ તેનો નાશ કરવો.</li> <li>❖ એક એકર વિસ્તાર માંથી ૨૦ લીલા જીંડવા તોડી ગુલાબી ઈંચળની ક્ષમ્યમાત્રાની ચકાસણી કરવી.</li> <li>❖ ગુલાબી ઈંચળની ક્ષમ્યમાત્રા ૧૦% નુકશાન કરેલ ફૂલ અથવા ૧૦% નુકશાન કરેલ જીંડવા અથવા ૮ નર ફૂદા પકડાયેલા/દ્રેપ/રાત્રી સતત ૩ દિવસ માટે છે.</li> <li>❖ જો ગુલાબી ઈંચળ ક્ષમ્યમાત્રા વટાવે તો થાયોડીકાર્બ ૭૫ ડબલ્યુ. પી. ૨૦ ગ્રામ અથવા ક્વીનાલફોસ ૨૦ એ. ફ. ૨૦ મી.લી./૧૦ લીટર પાણીમાં ભેળવી પાક પર છંટકાવ કરવો.</li> <li>❖ બર્ડ પર્ચીસ ગોઠવવા.</li> <li>❖ પરજીવી ભમરી ટ્રાઈકોગામાં બેક્ટરી % ૬૦૫૦૦૦/ એકર છોડવી.</li> <li>❖ ક્લોરોપાયરીફોસ ૨૦% ઈ. સી. ૨૫ મી. લી. અથવા થાયોડીકાર્બ ૭૫% ડબલ્યુ. પી. ૨૦ ગ્રામ./૧૦ લીટર પાણીમાં ભેળવી ભમરી છોડયાનાં ૧૦ દિવસ પછી છંટકાવ કરવો.</li> <li>❖ સારો અને નુકશાનવાળો કપાસ જુદો વીણવો. સારા કપાસનો સંગ્રહ કરવો કે બજારમાં વેંચવો જ્યારે નુકશાનવાળા કપાસનો નાશ કરવો.</li> <li>❖ કપાસ જેમ જેમ પાકતો જાય તેમ તેમ વીણી કરવી અને વીણી સવારના સમયે કરવી.</li> <li>❖ પાકને જરૂરીયાત મુજબ પીયત આપવું.</li> </ul>
સોયાબીન	કાપણી / લણણી	-	❖ પાકની પરિપક્વતાએ કાપણી / લણણી ની કામગીરી હાથ ધરવી.
અડદ	કાપણી / લણણી	-	❖ પાકની પરિપક્વતાએ કાપણી / લણણી ની કામગીરી હાથ ધરવી.
તલ	કાપણી / લણણી	-	❖ પાકની પરિપક્વતાએ કાપણી / લણણી ની કામગીરી હાથ ધરવી.

તુવેર	વૃદ્ધિ	તુવેર નો વ્યંધત્વ વાયરસ	<ul style="list-style-type: none"> <li>❖ પ્રોપરગાઈટ ૫૭ ઈસી અથવા સ્પાયરોમેસીફેન ૨૨.૯ એસસી ૧૦ મિલી/૧૦ લી. નો છંટકાવ કરી ને તુવેર નો વ્યંધત્વ વાયરસ અટકાવી શકાય છે.</li> <li>❖ પાકમાં હાથથી નિંદામણ અને આંતરખેડની કામગીરી કરવી.</li> <li>❖ પાકને જરૂરીયાત મુજબ પીયત આપવું.</li> </ul>
એરંડા	વૃદ્ધિ	ઝાળ અને પાનના ટપકાનો રોગ	<ul style="list-style-type: none"> <li>❖ ઝાળ અને પાનનાં ટપકાનાં રોગ માટે મેન્કોઝેબ ૭૫% વે.પા. ૨૬ ગ્રામ/૧૦ લી. અથવા કોપર ઓક્સીક્લોરાઈડ ૫૦% વે.પા. ૪૦ ગ્રામ/૧૦ લી. મુજબ છંટકાવ કરવો.</li> <li>❖ પાકમાં હાથથી નિંદામણ અને આંતરખેડની કામગીરી કરવી.</li> <li>❖ પાકને જરૂરીયાત મુજબ પીયત આપવું.</li> </ul>
શાકભાજી	વૃદ્ધી/કુલ/ફળ	-	<ul style="list-style-type: none"> <li>❖ આ સમયગાળા દરમિયાન દવા છંટકાવની કામગીરી કરવી.</li> <li>❖ પાકમાં હાથથી નિંદામણ અને આંતરખેડની કામગીરી કરવી.</li> <li>❖ પાકને જરૂરીયાત મુજબ પીયત આપવું.</li> </ul>
પશુપાલન	-	-	<ul style="list-style-type: none"> <li>❖ પશુઓને યોગ્ય આહાર આપવો &amp; પીવા માટે ચોખ્ખું પાણી આપવું અને પશુઓના રહેઠાણ ચોખ્ખા રાખવા.</li> <li>❖ માખી મચ્છરથી રક્ષણ માટે ફીનાઈલ છાટવું.</li> <li>❖ પશુઓને યોગ્ય આહારમાં ખનિજયુક્ત મિશ્રણ સાથે સંગ્રહિત ચારા આપો. ચારા ને સલામત સ્થળે સંગ્રહિત કરવો જોઈએ.</li> <li>❖ ચારા માટે ચાફ કટર વાપરો.</li> <li>❖ પશુઓમાં ઈતરડીના નિયંત્રણ માટે ડેલ્ટામેથ્રીન અથવા એમીટાઝ ૨ મીલી/ ૧ લીટર પાણીમાં નાખીને છાટવી.</li> <li>❖ દુધાળા પશુઓના આઉને ઝીંક ઓક્સાઈડ અથવા બોરીક પાવડરથી બરાબર સાફ કરવા.</li> </ul>



ગ્રામીણ કૃષિ મૌસમ સેવા  
કૃષિ હવામાન સેલ, કૃષિ વિજ્ઞાન વિભાગ  
જુનાગઢ કૃષિ યુનિવર્સિટી  
જુનાગઢ - ૩૬૨૦૦૧



ઈમેઈલ:- [amfujnd@yhaoo.com](mailto:amfujnd@yhaoo.com) ફોન નં. ૦૨૮૫-૨૬૭૦૧૩૯

હવામાન આગાહી આધારીત દક્ષિણ સૌરાષ્ટ્ર ખેત આબોહવાકીય વિસ્તારનાં ગીર સોમનાથ જીલ્લા માટે કૃષિ સલાહ બુલેટીન  
(કૃષિ હવામાન સેલ, જુનાગઢ કૃષિ યુનિવર્સિટી અને ભારત હવામાન વિભાગ દ્વારા સંપન્ન)

(#આઝાદી નો અમૃત મહોત્સવ#)

વાર:- શુક્રવાર

તારીખ:- ૨૯/૧૦/૨૦૨૧

હવામાન આગાહી આધારીત બુલેટીન: ૦૬૧ (૨૦૨૧-૨૨)

પાછલા પાંચ દિવસનું હવામાન (તારીખ:- ૨૪ થી ૨૮ ઓક્ટોબર, ૨૦૨૧)					હવામાન પરિબલો	હવામાન આગાહી આગામી પાંચ દિવસ માટે (તારીખ:- ૩૦ ઓક્ટો. થી ૦૩ નવે., ૨૦૨૧) માન્ય ૦૩ નવેમ્બર, ૨૦૨૧. સવારના ૮:૩૦ વાગ્યાં સુધી				
૨૪/૧૦	૨૫/૧૦	૨૬/૧૦	૨૭/૧૦	૨૮/૧૦	તારીખ	૩૦/૧૦	૩૧/૧૦	૦૧/૧૧	૦૨/૧૧	૦૩/૧૧
૦	૦	૦	૦	૦	વરસાદ (મિમી)	૦	૦	૦	૦	૦
૩૨.૦	૩૨.૭	-	૩૫.૧	૩૪.૩	મહત્તમ તાપમાન (°સે.ગ્રે)	૩૪	૩૫	૩૫	૩૪	૩૪
૨૩.૮	૨૨.૭	-	૨૨.૭	૨૩.૦	લઘુત્તમ તાપમાન (°સે.ગ્રે)	૨૨	૨૨	૨૧	૨૨	૨૩
અંશત વાદળછાયું	ચોખ્ખું	-	ચોખ્ખું	મોટેભાગે વાદળછાયું	વાદળની સ્થિતિ	અંશત વાદળછાયું	અંશત વાદળછાયું	મોટેભાગે ચોખ્ખું	ચોખ્ખું	મોટેભાગે ચોખ્ખું
૮૬	૮૪	-	૮૦	૬૭	સવારના ભેજના ટકા	૪૧	૩૬	૪૯	૫૩	૫૪
૭૧	૭૬	-	૭૫	૩૭	બપોરબાદ ના ભેજના ટકા	૩૧	૨૬	૨૬	૨૭	૩૩
૩.૭	૧.૯	-	૧.૯	-	પવનની ગતિ (કિમી/કલાક)	૧૫.૨	૧૫.૭	૧૦.૬	૯.૬	૧૦.૮
૯૯	૯૯	-	૯૯	-	પવનની દિશા	૪૫	૪૫	૩૦	૧૬૨	૨૭

સામાન્ય સલાહ

ભારત સરકારશ્રીના હવામાન વિભાગ તરફથી મળેલ હવામાન આગાહીની માહિતી અનુસાર અત્રેના ગ્રામીણ કૃષિ મૌસમ સેવા યોજના, જુનાગઢ કૃષિ યુનિવર્સિટી, જુનાગઢ તરફથી જણાવવામા આવે છે કે દક્ષિણ સૌરાષ્ટ્ર ખેત આબોહવાકીય વિસ્તારના ગીર સોમનાથ જીલ્લામાં આગામી તારીખ ૩૦/૧૦/૨૦૨૧ થી ૦૩/૧૧/૨૦૨૧ દરમિયાન આકાશ મુખ્યત્વે આગામી પાંચ દિવસોમાં ચોખ્ખું થી અંશત વાદળછાયું રહેશે, જીલ્લામાં આગામી પાંચ દિવસો દરમિયાન વરસાદની શક્યતાઓ નથી. પવનની ઝડપ ૯.૬ થી ૧૫.૭ કીમી/કલાક રહેવાની શક્યતા રહેશે. આ સમયગાળામાં મહત્તમ તાપમાન ૩૪ થી ૩૫ ડીગ્રી સેન્ટીગ્રેડ રહેશે તેમજ લઘુત્તમ તાપમાન ૨૧ થી ૨૩ ડીગ્રી સેન્ટીગ્રેડ રહેવાની સંભાવના છે.

✦ માન્ય વરસાદની સૂચી મુજબ ગીર સોમનાથ જીલ્લામાં ૨૩ સપ્ટેમ્બર થી ૨૦ ઓક્ટોબર, ૨૦૨૧ ના સમયગાળા દરમિયાન વધુ ભેજની સ્થિતિ જોવા મળેલ છે.

✦ સાપ્તાહિક વરસાદ આગાહીની સૂચી મુજબ દક્ષિણ સૌરાષ્ટ્રનાં વિસ્તારમાં તા. ૦૩/૧૧/૨૦૨૧ થી તા. ૦૯/૧૧/૨૦૨૧ સામાન્ય થી નીચે વરસાદની શક્યતાઓ છે.

✦ **મેઘદૂત એપ્લિકેશન:-** કૃષિ હવામાન સલાહ સેવા અને હવામાન આગાહી અંગેની જાણકારી મેળવવા માટે **ડાઉનલોડ** કરો મેઘદૂત એપ્લિકેશન કે જે ખેડૂતોને તેમની સ્થાનિક ભાષામાં સ્થાન, પાક અને પશુધન વિશે હવામાન આધારિત કૃષિ સલાહ પ્રદાન કરશે.

✦ મેઘદૂત એપ્લિકેશનને **ડાઉનલોડ** કરવા માટે નીચેની લિંક પર ક્લિક કરો.

એન્ડ્રોઈડ(મોબાઈલ)ઉપયોગકર્તા:

<https://play.google.com/store/apps/details?id=com.aas.meghdoot>

આઈ.ઓ.એસ. ઉપયોગકર્તા:-

<https://apps.apple.com/in/app/meghdoot/id1474048155>

✦ કોરોના (કોવીડ-૧૯) રોગચાળાની મહામારી ના લીધે, ખેડૂતમિત્રો એ ખેતર પર ખેતીની કામગીરી દરમિયાન ખેત સાધનો / ઓજારો અને ખેત મજૂરો સાથે એકબીજાથી સામાજિક અંતર રાખવું અને તે માટે ની સાવધાની અને સલામતી રાખવી તેમજ અગમચેતી જાળવવી.

✦ ખેડૂતોને સલાહ આપવામાં આવે છે કે આગામી હવામાન પરિસ્થિતિ મુજબ પાકમાં ખાતર, કીટનાશક અને ફૂગજન્ય દવાનો છંટકાવ કરવો.

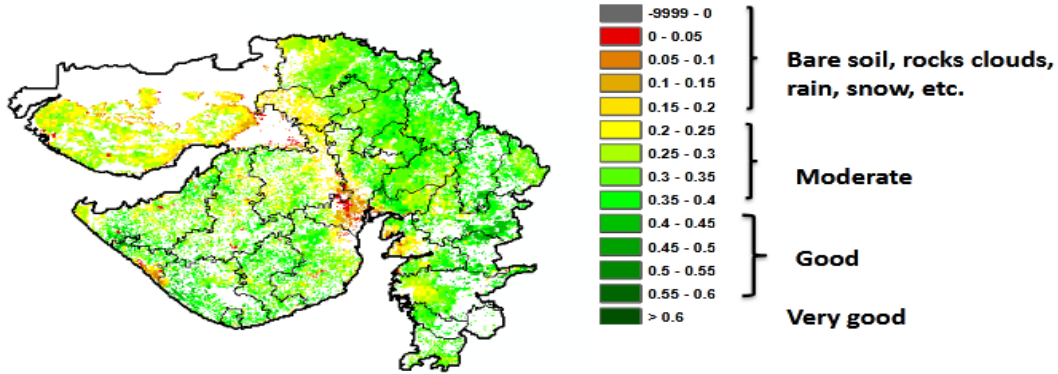
✦ શિયાળુ ઋતુમાં વાવેતર માટે ખેડૂતોને સારી ગુણવત્તા અને વધારે ઉત્પાદન આપતી શિયાળુ પાકની જાતોના પ્રમાણિત બીજની પસંદગી કરીને મેળવી લેવાની સલાહ આપવામાં આવે છે.

✦ શિયાળુ પાકોના વાવેતર માટે ખેત આયોજન કરવું તે મુજબ બીયારણ, ખાતર અને દવાનો પુરવઠો મેળવી લેવો.

✦ ખેડૂતોને ચોમાસું પાકોની કાપણી થયાં બાદ શિયાળુ પાકોનાં વાવેતર માટે ખેતરો તૈયાર કરવાની સલાહ આપવામાં આવે છે.

NOAA/VIIRS/BLENDED NDVI Composite ending on Week no 42  
(15.10.2021 to 21.10.2021) over Agricultural region

Gujarat



Agricultural vigour is good over isolated pockets of the state.

Source: <https://www.star.nesdis.noaa.gov>

પાકનું નામ	પાક અવસ્થા	રોગ / જીવાત / જાત	કૃષિ સલાહ
ઘઉં	આયોજન / વાવેતર	ગુ.જી.ઘઉં - ૪૬૩, લોક - ૧ અને ૧૧, ગુ. ઘઉં - ૩૬૬, ૪૯૬, ૧૭૩ અને ૧૧	<ul style="list-style-type: none"> <li>❖ ઘઉંના વાવેતર માટે ખેત આયોજન કરવું તે મુજબ બીયારણ, ખાતર અને દવાનો પુરવઠો મેળવી લેવો.</li> <li>❖ ઉધઈનો ઉપદ્રવ ઘટાડવા અગાઉનાં પાકનાં અવશેષો પાંદડાં, મૂળ અને ડાળીઓનો નાશ કરવો.</li> <li>❖ સાડુ કહોવાયેલું છાણિયું ખાતર વાપરવું. ખાતર તરીકે દિવેલા, લીંબોળી અને કરંજ વગેરેના ખોળનો ઉપયોગ કરવો.</li> <li>❖ ઘઉંનાં ૧૦૦ કિ.ગ્રા. બિયારણ દીઠ બાયકોન્થ્રીન ૧૦ ઈસી ૨૦૦ મિ.લિ. અથવા ફીપ્રોનીલ ૫ એસસી ૬૦૦ મિ.લિ. અથવા ક્લોરપાયરીફોસ ૨૦ ઈસી ૪૦૦ મિ.લિ. ૫ લિટર પાણીમાં મિશ્રણ કરી પટ આપવો.</li> </ul>
ચણા	આયોજન / વાવેતર	ગુ. ચણા - ૩ અને ૫	<ul style="list-style-type: none"> <li>❖ ચણાના વાવેતર માટે ખેત આયોજન કરવું તે મુજબ બીયારણ, ખાતર અને દવાનો પુરવઠો મેળવી લેવો.</li> <li>❖ જમીનની ઊંડી ખેડ કરી રોગીષ્ટ છોડ અથવા આગલા પાકના ના અવશેષોનો નાશ કરવો.</li> </ul>

			<ul style="list-style-type: none"> <li>❖ બીજ માવજત તરીકે કાર્બેન્ડાઝીમ ૧ ગ્રામ + થાયરમ ૨ ગ્રામ પ્રતિ કિ.ગ્રા. બીજ દીઠ પટ આપવો.</li> <li>❖ ટ્રાયકોડર્મા વિરડી ૨.૫ કિ.ગ્રા.ને ૨૫૦ કિ.ગ્રા. છાણીયા ખાતર અથવા એરંડી ખોળમાં ભેળવી વાવણી વખતે ચાસમાં આપવું.</li> </ul>
ઘાણા	આયોજન	ગુ. ઘાણા - ૨	<ul style="list-style-type: none"> <li>❖ રોગ પ્રતિકારક જાતોનું વાવેતર કરવું.</li> <li>❖ વધારે પડતું પાણી આપવું નહિ.</li> <li>❖ ૬ કિલો ટ્રાયકોડર્માને ૫૦૦ કિલો છાણીયા ખાતર/ હે. મુજબ ભેળવી વાવેતર સમયે જમીનમાં આપવું.</li> <li>❖ મોલો સામે રક્ષણ મેળવવા થાયમેથોકઝામ ૭૦ ડબલ્યુએસ દવા ૪.૨ ગ્રામ/કિ.ગ્રા. બીજને પટ આપવો.</li> </ul>
ચોમાસું મગફળી	કાપણી / લણણી	-	❖ મગફળીનાં પાકની કાપણી અને લણણીની કામગીરી આગામી હવામાન પરિસ્થિતિ મુજબ કરવી.
સોયાબીન	કાપણી / લણણી	-	❖ પાકની પરિપક્વતાએ કાપણી / લણણી ની કામગીરી હાથ ધરવી.
અડદ	કાપણી / લણણી	-	❖ પાકની પરિપક્વતાએ કાપણી / લણણી ની કામગીરી હાથ ધરવી.
તલ	કાપણી / લણણી	-	❖ પાકની પરિપક્વતાએ કાપણી / લણણી ની કામગીરી હાથ ધરવી.
તુવેર	વૃદ્ધિ	તુવેર નો વ્યંધત્વ વાયરસ	<ul style="list-style-type: none"> <li>❖ પ્રોપરગાઈટ ૫૭ ઈસી અથવા સ્પાયરોમેસીફેન ૨૨.૯ એસસી ૧૦ મિલી/૧૦ લી. નો છંટકાવ કરી ને તુવેર નો વ્યંધત્વ વાયરસ અટકાવી શકાય છે.</li> <li>❖ પાકમાં હાથથી નિંદામણ અને આંતરખેડની કામગીરી કરવી.</li> <li>❖ પાકને જરૂરીયાત મુજબ પીયત આપવું.</li> </ul>
એરંડા	વૃદ્ધિ	ઝાળ અને પાનના ટપકાનો રોગ	<ul style="list-style-type: none"> <li>❖ ઝાળ અને પાનનાં ટપકાનાં રોગ માટે મેન્કોઝેબ ૭૫% વે.પા. ૨૬ ગ્રામ/૧૦ લી. અથવા કોપર ઓક્સીક્લોરાઈડ ૫૦% વે.પા. ૪૦ ગ્રામ/૧૦ લી. મુજબ છંટકાવ કરવો.</li> <li>❖ પાકમાં હાથથી નિંદામણ અને આંતરખેડની કામગીરી કરવી.</li> <li>❖ પાકને જરૂરીયાત મુજબ પીયત આપવું.</li> </ul>
શાકભાજી	વૃદ્ધિ/ફુલ/ ફળ	-	<ul style="list-style-type: none"> <li>❖ આ સમયગાળા દરમિયાન દવા છંટકાવની કામગીરી કરવી.</li> <li>❖ પાકમાં હાથથી નિંદામણ અને આંતરખેડની કામગીરી કરવી.</li> </ul>

			❖ પાકને જરૂરીયાત મુજબ પીયત આપવું.
પશુપાલન	-	-	<ul style="list-style-type: none"> <li>❖ પશુઓને યોગ્ય આહાર આપવો &amp; પીવા માટે ચોખ્ખું પાણી આપવું અને પશુઓના રહેઠાણ ચોખ્ખા રાખવા.</li> <li>❖ માખી મચ્છરથી રક્ષણ માટે ફીનાઈલ છાટવું.</li> <li>❖ પશુઓને યોગ્ય આહારમાં ખનિજયુક્ત મિશ્રણ સાથે સંગ્રહિત ચારા આપો. ચારા ને સલામત સ્થળે સંગ્રહિત કરવો જોઈએ.</li> <li>❖ ચારા માટે ચાફ કટર વાપરો.</li> <li>❖ પશુઓમાં ઈતરડીના નિયંત્રણ માટે ડેલ્ટામેથ્રીન અથવા એમીટાઝ ૨ મીલી/ ૧ લીટર પાણીમાં નાખીને છાટવી.</li> <li>❖ દુધાળા પશુઓના આઉને ઝીંક ઓક્સાઈડ અથવા બોરીક પાવડરથી બરાબર સાફ કરવા.</li> </ul>

યાંત્રિક અધિકારી  
ગ્રામીણ કૃષિ મૌસમ સેવા  
જ.કૃ.યુ.

AMFU, JAU, Junagadh



**Gramin Krushi Mausam Seva (GKMS)**  
**Agro meteorological Cell**  
**Department of Agronomy**  
**Junagadh Agricultural University**  
**Junagadh-362001**



E-mail: [amfujnd@yahoo.com](mailto:amfujnd@yahoo.com)

Phone: 0285-2670139

**Agromet Advisory Service Bulletin for Junagadh District of South Saurashtra Agro-Climatic Zone**

**(Issued jointly by Junagadh Agricultural University and India Meteorological Department)**

**(#AZADI KA AMRIT MAHOTSAV#)**

Day:- Friday

Date: 29-10-2021

**Agromet Advisory Service bulletin. No:- 061 (2021-22)**

Observed Weather during last Five days (Dated 24 <sup>th</sup> to 28 <sup>th</sup> October, 2021)					Weather Parameters	Weather Forecast upcoming Five days (Valid for 30 <sup>th</sup> Oct. to 03 <sup>rd</sup> Nov., 2021) <b>until 08:30 hrs of 03-11-2021</b>				
24/10	25/10	26/10	27/10	28/10	Date	30/10	31/10	01/11	02/11	03/11
0	0	0	0	0	Rainfall(mm)	0	0	0	0	0
32.8	33.0	32.2	33.6	34.0	T <sub>max</sub> (°C)	35	35	35	35	36
21.4	21.5	19.0	20.7	18.6	T <sub>min</sub> (°C)	19	19	19	18	20
2	1	2	1	1	Cloud Cover	3	4	2	0	1
90	74	76	74	81	RH-I (%)	39	32	46	46	49
52	31	34	34	35	RH-II (%)	22	18	17	18	23
4.5	4.8	3.5	3.5	2.8	Wind speed (km/hr)	13.0	14.6	9.4	7.7	9.2
270	340	50	50	50	Wind direction	68	63	70	68	198

**Agro meteorological Advisories**

<b>General Advice</b>	<b>Rain fall</b>	As per IMD Forecast, There is forecasting of <b>no rainfall</b> occurs on next five days. Sky will be remain clear to partly cloudy.
	<b>Temperature</b>	Maximum and minimum temperature likely to be in range of 35 - 36°C and 18 -20°C, respectively.
	<b>RH (%)</b>	The Relative Humidity is likely to be in the range of 17 – 49 %.
	<b>Wind Direction and Wind Speed</b>	Direction and speed of wind is NE, E & S and 7.7 – 14.6 km/h, respectively.



✚ **Standardized Precipitation Index**: - For the period of **23<sup>rd</sup> September to 20<sup>th</sup> October, 2021** for Junagadh district considered under the extremely wet condition.

✚ **AS per ERF products Below Normal rainfall may occur in South Saurashtra region during 03<sup>rd</sup> to 09<sup>th</sup> Nov., 2021.**

✚ **MEGHDOOT Mobile Application**:- **Download** the MEGHDOOT mobile application for Agromet Advisory Services and information on weather forecasting, which will provide weather based agricultural advice to farmers for their location, crops and livestock in their local language.

**Click on the following link to download the MEGHDOOT application:**

**Android users:** <https://play.google.com/store/apps/details?id=com.aas.meghdoot>

**IOS users:** <https://apps.apple.com/in/app/meghdoot/id1474048155>

❖ **Due to pandemic of CORONA (COVID-19), Farmers should maintain social distancing and safety precaution while handling farm machines and labour in the field.**

❖ **Farmer are advised to spraying of fertilizer, insecticide, pesticide and fungicide as per upcoming weather condition.**

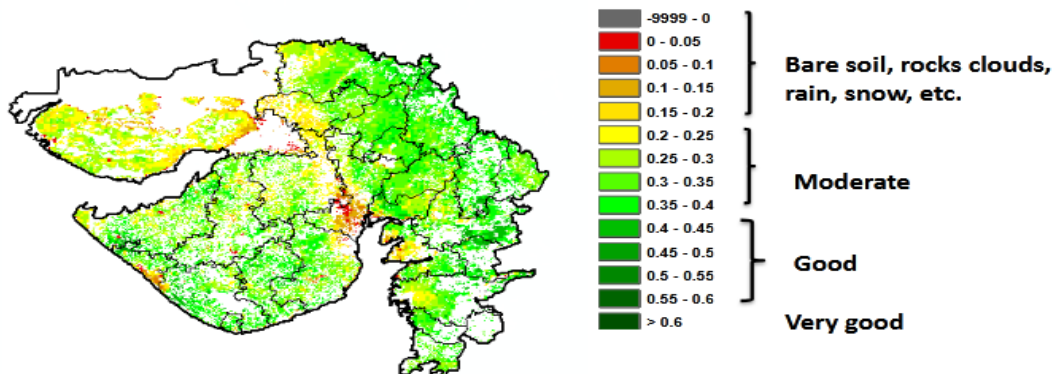
❖ **Farmers are advised to procure good quality and select the certified seed with high yielding variety of *rabi* crops for sowing *rabi* season.**

❖ **To get the supply of seeds, fertilizers and insecticide, pesticide and fungicide according to planning the farm for the *rabi* crops.**

❖ **Farmers are advised to prepare their field after harvesting of kharif crops for the sowing of *rabi* season crops timely.**

**NOAA/VIIRS/BLENDED NDVI Composite ending on Week no 42  
(15.10.2021 to 21.10.2021) over Agricultural region**

**Gujarat**



Agricultural vigour is good over isolated pockets of the state.

Source: <https://www.star.nesdis.noaa.gov>

Crop	Variety/ Pest/Insect	Stage	Agro met Advisories
<b>Wheat</b>	GJW-463, Lok-1 and 11, GW-366, 496, 173 and 11	<b>Planning / Sowing</b>	<ul style="list-style-type: none"> <li>➤ The planning should be done for the sowing of wheat, procure certified seeds, fertilizers, chemicals and advances.</li> <li>➤ To control Termite, Removal and destruction of preceding crop plant parts.</li> <li>➤ Apply well decomposed FYM to soil. Use castor, neem or karanj cake as organic manure.</li> <li>➤ Seed treatment with bifenthrin 10 EC 200 ml or fipronil 5 SC 600 ml or chlorpyriphos 20 EC 400 ml in 5 litre of water for 100 kg of wheat seed.</li> </ul>
<b>Chickpea</b>	<b>GC-3 and 5</b>	<b>Planning / Sowing</b>	<ul style="list-style-type: none"> <li>➤ The planning should be done for the sowing of gram, procure certified seeds, fertilizers, chemicals and advances.</li> </ul>

			<ul style="list-style-type: none"> <li>➤ Destruction of disease crop debris/ un-decomposed organic matter by deep ploughing.</li> <li>➤ Seed treatment of Carbendazim (1 gram) + Thiram (2 gram) per kg seed.</li> <li>➤ Mix 2.5 kg of Trichoderma viride in 250 kg FYM or Castor cake apply in soil at the time of sowing.</li> </ul>
<b>Coriander</b>	<b>GC-2</b>	<b>Planning</b>	<ul style="list-style-type: none"> <li>➤ Use resistant /tolerant varieties for sowing.</li> <li>➤ Over irrigation should be avoided.</li> <li>➤ Soil application of Trichoderma 6 kg mixed in 500 kg FYM/ha.</li> <li>➤ Seed treatment of thiamethoxam 70 WS 4.2 gram/kg against aphid.</li> </ul>
<b>Kharif Groundnut</b>	-	<b>Harvesting / Threshing</b>	<ul style="list-style-type: none"> <li>➤ To done the operation of harvesting and threshing in groundnut as per upcoming weather condition.</li> </ul>
<b>Cotton</b>	<b>Pink bollworm</b>	<b>Flowering / Boll formation, development</b>	<ul style="list-style-type: none"> <li>➤ Assess ETL by plucking 20 green bolls from randomly selected plants across one acre.</li> <li>➤ ETL of pink bollworm -10% infested flowers or 10% infested bolls or 8 male moths catches/trap/night for 3 consecutive nights</li> <li>➤ If ETL crossed, spray Thiodicarb 75 WP 20g or Quinalphos 20AF 20ml per 10 liters of water.</li> <li>➤ Set up bird perches.</li> <li>➤ Release parasitoid Trichogramma bactrae @60000/acre if available</li> <li>➤ Spray Chlorpyrifos 20%EC 25ml Or Thiodicarb 75 WP 20g per 10 litres of water after 10 days of parasitoid release.</li> <li>➤ Picking of clean and infested cotton may be carried out separately. Clean cotton may be</li> </ul>

			<p>stored or marketed. Infested cotton should be destroyed.</p> <ul style="list-style-type: none"> <li>➤ Picking of cotton should be carried out during morning hours.</li> <li>➤ Apply irrigation to the crop at critical stage.</li> </ul>
<b>Soybean</b>	-	<b>Harvesting / Threshing</b>	<ul style="list-style-type: none"> <li>➤ Harvesting / Threshing operation should be carried out in crop.</li> </ul>
<b>Black gram</b>	-	<b>Harvesting / Threshing</b>	<ul style="list-style-type: none"> <li>➤ Harvesting / Threshing operation should be carried out in crop.</li> </ul>
<b>Sesame</b>	-	<b>Harvesting / Threshing</b>	<ul style="list-style-type: none"> <li>➤ Harvesting / Threshing operation should be carried out in crop.</li> </ul>
<b>Pigeon pea</b>	<b>Sterility mosaic virus</b>	<b>Vegetative</b>	<ul style="list-style-type: none"> <li>➤ To Spray Propergite 57 EC or Spiromesifen 22.9 SC 10 ml/10 l control of the sterility mosaic virus.</li> <li>➤ Hand weeding and interculturing operation should be carry out.</li> <li>➤ Apply irrigation to the crop at critical stage.</li> </ul>
<b>Castor</b>	<b>Blight and Leaf spot</b>	<b>Vegetative</b>	<ul style="list-style-type: none"> <li>➤ To control of blight and leaf spot, spray with Mancozeb 75 % WP 26 g/10 lit or copper oxichloride 50 % WP 40g/10 lit.</li> <li>➤ Hand weeding and interculturing operation should be carry out.</li> <li>➤ Apply irrigation to the crop at critical stage.</li> </ul>
<b>Vegetable crops</b>	-	<b>Sowing/ Flowering/ Fruiting</b>	<ul style="list-style-type: none"> <li>➤ To the spray of agrochemicals during this period.</li> <li>➤ Hand weeding and interculturing operation should be carry out.</li> <li>➤ Apply irrigation to the crop at critical stage.</li> </ul>
<b>Livestock</b>	-	-	<ul style="list-style-type: none"> <li>➤ To provide adequate food &amp; clean water for drinking and keep the animals clean shed.</li> </ul>

		<ul style="list-style-type: none"> <li>➤ Spray phenyl in the animal shed to avoid flies and mosquitoes.</li> <li>➤ Give stored fodder with mineral mixture. Fodder should be stored at safe place.</li> <li>➤ Feed silage &amp; hay material along with concentrate feed.</li> <li>➤ Use chaff cutter for fodder.</li> <li>➤ For the control of tick and other parasites, spray deltemethrin or aemitaz 2 ml in 1 litre of water.</li> <li>➤ Udder of milking animals must be properly clean with zinc oxide or boric powder.</li> </ul>
--	--	------------------------------------------------------------------------------------------------------------------------------------------------------------------------------------------------------------------------------------------------------------------------------------------------------------------------------------------------------------------------------------------------------------------------------------------------------------------------------------------------------------------------------------------

	<p><b>Gramin Krushi Mausam Seva (GKMS)</b>  <b>Agro meteorological Cell</b>  <b>Department of Agronomy</b>  <b>Junagadh Agricultural University</b>  <b>Junagadh-362001</b></p> <p>E-mail: <a href="mailto:amfujnd@yahoo.com">amfujnd@yahoo.com</a> Phone: 0285-2670139</p>	
-------------------------------------------------------------------------------------	---------------------------------------------------------------------------------------------------------------------------------------------------------------------------------------------------------------------------------------------------------------------------------------------	---------------------------------------------------------------------------------------

**Agromet Advisory Service Bulletin for Porbandar District of South Saurashtra Agro-Climatic Zone**  
**(Issued jointly by Junagadh Agricultural University and India Meteorological Department)**

**(#AZADI KA AMRIT MAHOTSAV #)**

Day:- Friday

Date: 29-10-2021

**Agromet Advisory Service bulletin. No:- 061 (2021-22)**

Observed Weather during last Five days (Dated 24 <sup>th</sup> to 28 <sup>th</sup> October, 2021)					Weather Parameters	Weather Forecast upcoming Five days (Valid for 30 <sup>th</sup> Oct. to 03 <sup>rd</sup> Nov., 2021) <u>until 08:30 hrs of 03-11-2021</u>				
24/10	25/10	26/10	27/10	28/10	Date	30/10	31/10	01/11	02/11	03/11
0	0	0	0	0	Rainfall(mm)	0	0	0	0	0
31.3	32.0	-	32.6	34.7	Tmax (°C)	34	34	34	33	33
23.2	20.4	-	22.6	20.8	Tmin (°C)	19	19	18	18	19
2	2	-	0	0	Cloud Cover	2	3	2	0	1
71	82	-	69	65	RH-I (%)	44	33	46	48	50

62	65	-	65	48	RH-II (%)	28	24	25	24	26
5.6	5.6	-	11.1	7.4	Wind speed (km/hr)	12.5	13.8	10.6	8.9	9.4
290	290	-	20	20	Wind direction	77	68	73	292	68

### Agro meteorological Advisories

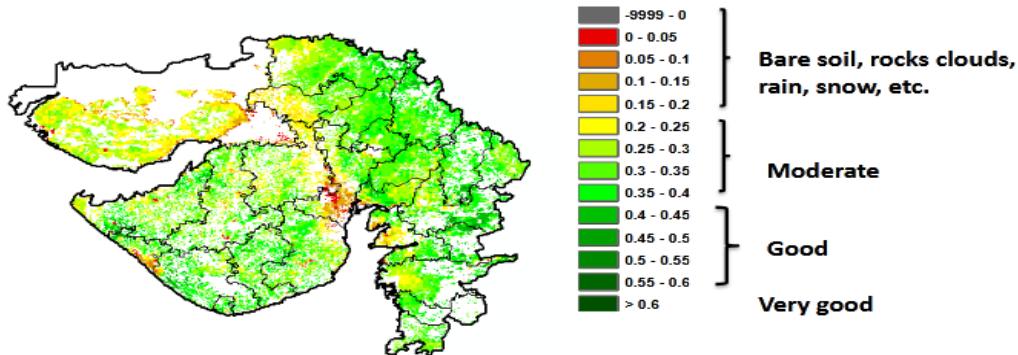
<b>General Advice</b>	<p><b>Rain fall</b></p> <p><b>Temperature</b></p> <p><b>RH (%)</b></p> <p><b>Wind Direction and Wind Speed</b></p>	<p>As per IMD Forecast, There is forecasting of <b>no rainfall</b> occurs during on next five days. Sky will be remain clear to partly cloudy.</p> <p>Maximum and minimum temperature likely to be in range of 33 - 34°C and 18 - 19°C, respectively.</p> <p>The Relative Humidity is likely to be in the range of 24 – 50 %.</p> <p>Direction and speed of wind is to be mostly E &amp; W and 8.9 – 13.8 km/h, respectively.</p>
-----------------------	--------------------------------------------------------------------------------------------------------------------	-----------------------------------------------------------------------------------------------------------------------------------------------------------------------------------------------------------------------------------------------------------------------------------------------------------------------------------------------------------------------------------------------------------------------------------

- ❖ **Standardized Precipitation Index:** - For the period **23<sup>rd</sup> September to 20<sup>th</sup> October, 2021** for Porbandar district considered under the severely wet condition.
- ❖ **AS per ERFs products Below Normal rainfall may occur in South Saurashtra region during 03<sup>rd</sup> to 09<sup>th</sup> Nov., 2021.**
- ❖ **MEGHDOOT Mobile Application:-** **Download** the MEGHDOOT mobile application for Agromet Advisory Services and information on weather forecasting, which will provide weather based agricultural advice to farmers for their location, crops and livestock in their local language.  
**Click on the following link to download the MEGHDOOT application:**  
**Android users:** <https://play.google.com/store/apps/details?id=com.aas.meghdoot>  
**IOS users:** <https://apps.apple.com/in/app/meghdoot/id1474048155>
- ❖ **Due to pandemic of CORONA (COVID-19), Farmers should maintain social distancing and safety precaution while handling farm machines and labour in the field.**
- ❖ **Farmer are advised to spraying of fertilizer, insecticide, pesticide and fungicide as per upcoming weather condition.**
- ❖ **Farmers are advised to procure good quality and select the certified seed with high yielding variety of Rabi crops for sowing Rabi season.**
- ❖ **To get the supply of seeds, fertilizers and insecticide, pesticide and fungicide according to planning the farm for the rabi crops.**

❖ Farmers are advised to prepare their field after harvesting of kharif crops for the sowing of *rabi* season crops timely.

NOAA/VIIRS/BLENDED NDVI Composite ending on Week no 42  
(15.10.2021 to 21.10.2021) over Agricultural region

### Gujarat



Agricultural vigour is good over isolated pockets of the state.

Source: <https://www.star.nesdis.noaa.gov>

Crop	Variety/ Pest / Insect	Stage	Agro met Advisories
<b>Wheat</b>	GJW-463, Lok-1 and 11, GW-366, 496, 173 and 11	Planning / Sowing	<ul style="list-style-type: none"> <li>➤ The planning should be done for the sowing of wheat, procure certified seeds, fertilizers, chemicals and advances.</li> <li>➤ To control Termite, Removal and destruction of preceding crop plant parts.</li> <li>➤ Apply well decomposed FYM to soil. Use castor, neem or karanj cake as organic manure.</li> <li>➤ Seed treatment with bifenthrin 10 EC 200 ml or fipronil 5 SC 600 ml or chlorpyriphos 20 EC 400 ml in 5 litre of water for 100 kg of wheat seed.</li> </ul>

<b>Chickpea</b>	<b>GC-3 and 5</b>	<b>Planning / Sowing</b>	<ul style="list-style-type: none"> <li>➤ The planning should be done for the sowing of gram, procure certified seeds, fertilizers, chemicals and advances.</li> <li>➤ Destruction of disease crop debris/ undecomposed organic matter by deep ploughing.</li> <li>➤ Seed treatment of Carbendazim (1 gram) + Thiram (2 gram) per kg seed.</li> <li>➤ Mix 2.5 kg of Trichoderma viride in 250 kg FYM or Castor cake apply in soil at the time of sowing.</li> </ul>
<b>Cumin</b>		<b>Planning</b>	<ul style="list-style-type: none"> <li>➤ Select insect tolerant variety for sowing.</li> <li>➤ Seed treatment of thiamethoxam 70 WS 4.2 gram or imidacloprid 70 WS 10 gram/kg against thrips.</li> <li>➤ Soil application of mustard or castor or neem cake 2-2.5 t/ha.</li> <li>➤ Soil application of Trichoderma harzianum 5 kg mixed in 500 kg FYM/ha.</li> <li>➤ Seed treatment of thiram 3 g/kg seed.</li> </ul>
<b>Kharif Groundnut</b>	-	<b>Harvesting / Threshing</b>	<ul style="list-style-type: none"> <li>➤ To done the operation of harvesting and threshing in groundnut as per upcoming weather condition.</li> </ul>
<b>Cotton</b>	<b>Pink bollworm</b>	<b>Flowering / Boll formation, development</b>	<ul style="list-style-type: none"> <li>➤ Assess ETL by plucking 20 green bolls from randomly selected plants across one acre.</li> <li>➤ ETL of pink bollworm -10% infested flowers or 10% infested bolls or 8 male moths catches/trap/night for 3 consecutive nights</li> <li>➤ If ETL crossed, spray Thiodicarb 75 WP 20g or Quinalphos 20AF 20ml per 10 liters of water.</li> </ul>



			<ul style="list-style-type: none"> <li>➤ Set up bird perches.</li> <li>➤ Release parasitoid <i>Trichogramma bactrae</i> @60000/acre if available</li> <li>➤ Spray Chlorpyrifos 20%EC 25ml Or Thiodicarb 75 WP 20g per 10 litres of water after 10 days of parasitoid release.</li> <li>➤ Picking of clean and infested cotton may be carried out separately. Clean cotton may be stored or marketed. Infested cotton should be destroyed.</li> <li>➤ Picking of cotton should be carried out during morning hours.</li> <li>➤ Apply irrigation to the crop at critical stage.</li> </ul>
<b>Soybean</b>	-	<b>Harvesting / Threshing</b>	<ul style="list-style-type: none"> <li>➤ Harvesting / Threshing operation should be carried out in crop.</li> </ul>
<b>Black gram</b>	-	<b>Harvesting / Threshing</b>	<ul style="list-style-type: none"> <li>➤ Harvesting / Threshing operation should be carried out in crop.</li> </ul>
<b>Sesame</b>	-	<b>Harvesting / Threshing</b>	<ul style="list-style-type: none"> <li>➤ Harvesting / Threshing operation should be carried out in crop.</li> </ul>
<b>Pigeon pea</b>	<b>Sterility mosaic virus</b>	<b>Vegetative</b>	<ul style="list-style-type: none"> <li>➤ To Spray Propargite 57 EC or Spiromesifen 22.9 SC 10 ml/10 l control of the sterility mosaic virus.</li> <li>➤ Hand weeding and interculturing operation should be carry out.</li> <li>➤ Apply irrigation to the crop at critical stage.</li> </ul>
<b>Castor</b>	<b>Blight and Leaf spot</b>	<b>Vegetative</b>	<ul style="list-style-type: none"> <li>➤ To control of blight and leaf spot, spray with Mancozeb 75 % WP 26 g/10 lit or copper oxichloride 50 % WP 40g/10 lit.</li> <li>➤ Hand weeding and interculturing operation should be carry out.</li> <li>➤ Apply irrigation to the crop at critical stage.</li> </ul>

<b>Vegetable crops</b>	-	<b>Sowing/ Flowering/ Fruiting</b>	<ul style="list-style-type: none"> <li>➤ To the spray of agrochemicals during this period.</li> <li>➤ Hand weeding and interculturing operation should be carry out.</li> <li>➤ Apply irrigation to the crop at critical stage.</li> </ul>
<b>Livestock</b>	-	-	<ul style="list-style-type: none"> <li>➤ To provide adequate food &amp; clean water for drinking and keep the animals clean shed.</li> <li>➤ Spray phenyl in the animal shed to avoid flies and mosquitoes.</li> <li>➤ Give stored fodder with mineral mixture. Fodder should be stored at safe place.</li> <li>➤ Feed silage &amp; hay material along with concentrate feed.</li> <li>➤ Use chaff cutter for fodder.</li> <li>➤ For the control of tick and other parasites, spray deltemethrin or aemitaz 2 ml in 1 litre of water.</li> <li>➤ Udder of milking animals must be properly clean with zinc oxide or boric powder.</li> </ul>



**Gramin Krushi Mausam Seva (GKMS)**  
**Agrometeorological Cell**  
**Department of Agronomy**  
**Junagadh Agricultural University**  
**Junagadh-362001**

E-mail: [amfujnd@yahoo.com](mailto:amfujnd@yahoo.com)

Phone: 0285-2670139



**Agromet Advisory Service Bulletin for Gir Somnath District of South Saurashtra Agro-Climatic Zone**  
**(Issued jointly by Junagadh Agricultural University and India Meteorological Department)**

**(#AZADI KA AMRIT MAHOTSAY#)**

Day:- Friday

Date: 29-10-2021

**Agromet Advisory Service bulletin. No:- 061 (2021-22)**

Observed Weather during last Five days (Dated 24 <sup>th</sup> to 28 <sup>th</sup> October, 2021)					Weather Parameters	Weather Forecast upcoming Five days (Valid for 30 <sup>th</sup> Oct. to 03 <sup>rd</sup> Nov., 2021) <b>until 08:30 hrs of 03-11-2021</b>				
24/10	25/10	26/10	27/10	28/10	Date	30/10	31/10	01/11	02/11	03/11
0	0	0	0	0	Rainfall(mm)	0	0	0	0	0
32.0	32.7	-	35.1	34.3	Tmax (°C)	34	35	35	34	34
23.8	22.7	-	22.7	23.0	Tmin (°C)	22	22	21	22	23
3	0	-	0	5	Cloud Cover	4	4	2	0	1
86	84	-	80	67	RH-I (%)	41	36	49	53	54
71	76	-	75	37	RH-II (%)	31	26	26	27	33
3.7	1.9	-	1.9	-	Wind speed (km/hr)	15.2	15.7	10.6	9.6	10.8
99	99	-	99	-	Wind direction	45	45	30	162	27

**Agro meteorological Advisories**

<b>General Advice</b>	<b>Rain fall</b>	As per IMD Forecast, There is forecasting of <b>no rainfall</b> occurs on next five days. Sky will be remain mainly clear to partly cloudy.
	<b>Temperature</b>	Maximum and minimum temperature likely to be in range of 34 - 35°C and 21 -23°C, respectively.
	<b>RH (%)</b>	The Relative Humidity is likely to be in the range of 26 – 54 %.
	<b>Wind Direction and Wind Speed</b>	Direction and speed of wind is to be mostly NE & S and 9.6 – 15.7 km/h, respectively.

✚ **Standardized Precipitation Index**: - For the period of **23<sup>rd</sup> September to 20<sup>th</sup> October, 2021** for Gir Somnath district considered under the severely wet condition.

✚ **AS per ERF products** **Below Normal** rainfall may occur in **South Saurashtra region during 03<sup>rd</sup> to 09<sup>th</sup> Nov., 2021.**

✚ **MEGHDOOT Mobile Application**:- **Download** the MEGHDOOT mobile application for Agromet Advisory Services and information on weather forecasting, which will provide weather based agricultural advice to farmers for their location, crops and livestock in their local language.

**Click on the following link to download the MEGHDOOT application:**

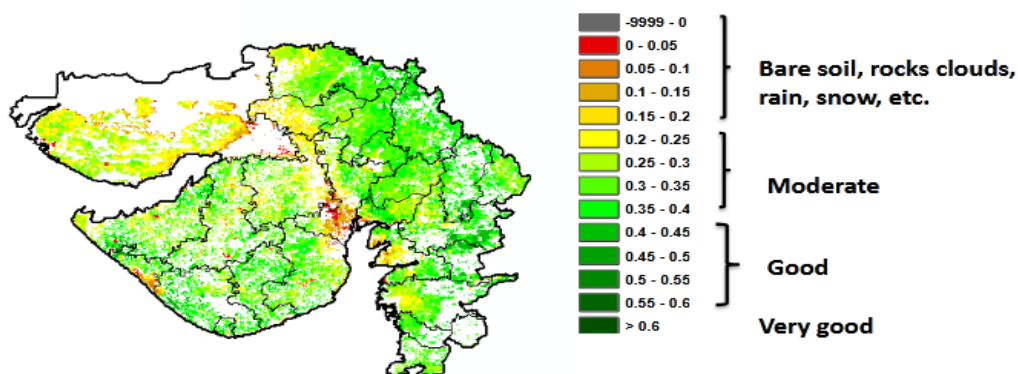
**Android users:** <https://play.google.com/store/apps/details?id=com.aas.meghdoot>

**IOS users:** <https://apps.apple.com/in/app/meghdoot/id1474048155>

- ❖ **Due to pandemic of CORONA (COVID-19), Farmers should maintain social distancing and safety precaution while handling farm machines and labour in the field.**
- ❖ **Farmer are advised to spraying of fertilizer, insecticide, pesticide and fungicide as per weather condition.**
- ❖ **Farmers are advised to procure good quality and select the certified seed with high yielding variety of *Rabi* crops for sowing *Rabi* season.**
- ❖ **To get the supply of seeds, fertilizers and insecticide, pesticide and fungicide according to planning the farm for the *rabi* crops.**
- ❖ **Farmers are advised to prepare their field after harvesting of kharif crops for the sowing of rabi season crops timely.**

NOAA/VIIRS/BLENDED NDVI Composite ending on Week no 42  
(15.10.2021 to 21.10.2021) over Agricultural region

Gujarat



Agricultural vigour is good over isolated pockets of the state.

Source: <https://www.star.nesdis.noaa.gov>

Crop	Variety/ Pest / Insect	Stage	Agro met Advisories
<b>Wheat</b>	<b>GJW-463, Lok-1 and 11, GW-366, 496, 173 and 11</b>	<b>Planning / Sowing</b>	<ul style="list-style-type: none"> <li>➤ The planning should be done for the sowing of wheat, procure certified seeds, fertilizers, chemicals and advances.</li> <li>➤ To control Termite, Removal and destruction of preceding crop plant parts.</li> <li>➤ Apply well decomposed FYM to soil. Use castor, neem or karanj cake as organic manure.</li> <li>➤ Seed treatment with bifenthrin 10 EC 200 ml or fipronil 5 SC 600 ml or chlorpyriphos 20 EC 400 ml in 5 litre of water for 100 kg of wheat seed.</li> </ul>
<b>Chickpea</b>	<b>GC-3 and 5</b>	<b>Planning / Sowing</b>	<ul style="list-style-type: none"> <li>➤ The planning should be done for the sowing of gram, procure certified seeds, fertilizers, chemicals and advances.</li> </ul>

			<ul style="list-style-type: none"> <li>➤ Destruction of disease crop debris/ un-decomposed organic matter by deep ploughing.</li> <li>➤ Seed treatment of Carbendazim (1 gram) + Thiram (2 gram) per kg seed.</li> <li>➤ Mix 2.5 kg of Trichoderma viride in 250 kg FYM or Castor cake apply in soil at the time of sowing.</li> </ul>
<b>Coriander</b>	<b>GC-2</b>	<b>Planning</b>	<ul style="list-style-type: none"> <li>➤ Use resistant /tolerant varieties for sowing.</li> <li>➤ Over irrigation should be avoided.</li> <li>➤ Soil application of Trichoderma 6 kg mixed in 500 kg FYM/ha.</li> <li>➤ Seed treatment of thiamethoxam 70 WS 4.2 gram/kg against aphid.</li> </ul>
<b>Kharif Groundnut</b>	-	<b>Harvesting / Threshing</b>	<ul style="list-style-type: none"> <li>➤ To done the operation of harvesting and threshing in groundnut as per upcoming weather condition.</li> </ul>
<b>Soybean</b>	-	<b>Harvesting / Threshing</b>	<ul style="list-style-type: none"> <li>➤ Harvesting / Threshing operation should be carried out in crop.</li> </ul>
<b>Black gram</b>	-	<b>Harvesting / Threshing</b>	<ul style="list-style-type: none"> <li>➤ Harvesting / Threshing operation should be carried out in crop.</li> </ul>
<b>Sesame</b>	-	<b>Harvesting / Threshing</b>	<ul style="list-style-type: none"> <li>➤ Harvesting / Threshing operation should be carried out in crop.</li> </ul>
<b>Pigeon pea</b>	<b>Sterility mosaic virus</b>	<b>Vegetative</b>	<ul style="list-style-type: none"> <li>➤ To Spray Propergite 57 EC or Spiromesifen 22.9 SC 10 ml/10 l control of the sterility mosaic virus.</li> <li>➤ Hand weeding and interculturing operation should be carry out.</li> <li>➤ Apply irrigation to the crop at critical stage.</li> </ul>

<b>Sugarcane</b>	-	<b>Vegetative</b>	<ul style="list-style-type: none"> <li>➤ To the spray of agrochemicals during this period.</li> <li>➤ Hand weeding and interculturing operation should be carry out.</li> <li>➤ Apply irrigation to the crop at critical stage.</li> </ul>
<b>Vegetable crops</b>	-	<b>Sowing/ Flowering/ Fruiting</b>	<ul style="list-style-type: none"> <li>➤ To the spray of agrochemicals during this period.</li> <li>➤ Hand weeding and interculturing operation should be carry out.</li> <li>➤ Apply irrigation to the crop at critical stage.</li> </ul>
<b>Livestock</b>	-	-	<ul style="list-style-type: none"> <li>➤ To provide adequate food &amp; clean water for drinking and keep the animals clean shed.</li> <li>➤ Spray phenyl in the animal shed to avoid flies and mosquitoes.</li> <li>➤ Give stored fodder with mineral mixture. Fodder should be stored at safe place.</li> <li>➤ Feed silage &amp; hay material along with concentrate feed.</li> <li>➤ Use chaff cutter for fodder.</li> <li>➤ For the control of tick and other parasites, spray deltemethrin or aemitaz 2 ml in 1 litre of water.</li> <li>➤ Udder of milking animals must be properly clean with zinc oxide or boric powder.</li> </ul>

**Technical Officer**  
**Gramin Krushi Mausam Seva (GKMS)**  
**J.A.U., Junagadh**