

સંભાવના નહીવત છે. આ સમય ગાળામાં મહત્તમ તાપમાન દિવસ દરમ્યાન ૨૯-૩૨ ડીગ્રી સેલ્શીયસ જેટલું તેમજ લઘુત્તમ તાપમાન રાત્રી દરમ્યાન ૧૨-૧૫ ડીગ્રી સેલ્શીયસ જેટલું રહેવાની સંભાવના છે. સવારના સમયે ભેજનું પ્રમાણ ૩૭-૪૮ % રહેશે તથા બપોર પછીના ભેજનું પ્રમાણ ૨૦-૨૫ % રહેવાની શક્યતા છે. પવનની દિશા મોટે ભાગે વાયવ્ય-પૂર્વ રહેવાની અને પવનની ઝડપ ૧૨.૩-૨૧.૭ કીમી/કલાક રહેવાની શક્યતા છે.

સામાન્ય કૃષિ સલાહ

ઉનાળુ પાકોના વાવેતર માટે જમીનની તૈયારી કરવી જોઈએ. વાવેતર માટે યોગ્ય ગુણવત્તા વાળા બીજ મેળવી લેવા. જમીનની જરૂરિયાત મુજબ પાયાના ખાતર તરીકે યોગ્ય ખાતરનો ઉપયોગ કરવો.

વહેલું વાવેતર કરેલ પાકો જેવાકે ચણા અને જીરું પરિપક્વ અવસ્થાએ કપાણી કરવાનું આયોજન કરવું.

પાક પ્રમાણે કૃષિ સલાહ

| મુખ્યપાક | કૃષિસલાહ |
|----------------|--|
| ઉનાળુ મગફળી | વાવેતર <ul style="list-style-type: none"> • ઠંડી ઓછી થતા ઉનાળુ મગફળીનું વાવેતર કરવું. • ઉનાળુ મગફળીના વાવેતર કરવા માટે ઊભડી અને વહેલી પાકતી જી.જી.-૨, જી.જી.-૫, જી.જી.-૬, ટીએજી-૨૪, ટી.જી.-૨૬, અને ટીજી-૩૭એ માંથી કોઈપણ એક જાતની પસંદગી કરવી. |
| ઉનાળુ તલ | વાવેતર <ul style="list-style-type: none"> • ઠંડી ઓછી થતા ફેબ્રુઆરી માસમાં ઉનાળુ તલનું વાવેતર કરવું. • વાવેતર માટે સફેદ તલની જાતો જેવીકે ગુજરાત તલ-૧, ૨, ૩, ૪ અને કાળા તલની જાતો જેવીકે ગુજરાત તલ-૧૦ પસંદ કરવી. |
| ઉનાળુ મગ | વાવેતર <ul style="list-style-type: none"> • ઠંડી ઓછી થતા ફેબ્રુઆરી માસમાં ઉનાળુ મગનું વાવેતર કરવું. • વાવેતર માટે ગુજરાત મગ-૨, ૩, ૪, કે-૮૫૧, સી.ઓ.-૪ અને મેહા જેવી જાતો પસંદ કરવી. |
| ઉનાળુ બાજરો | વાવેતર <ul style="list-style-type: none"> • ફેબ્રુઆરી માસમાં ઉનાળુ બાજરાનું વાવેતર કરવું. • વાવેતર માટે ગુજરાત હાઈબ્રીડ બાજરી-૫૨૬, ગુજરાત હાઈબ્રીડ બાજરી-૫૫૮, ગુજરાત હાઈબ્રીડ બાજરી-૫૩૮ જેવી સુધારેલી જાતો પસંદ કરવી. |
| ઘઉં | ઉંદર <ul style="list-style-type: none"> • જો ઘઉંના પાકમાં ઉંદરનું નુકશાન જોવામળે તો ઝીંક ફોસ્ફાઈડ, બેરીયમ કાર્બોનેટ અને રેડ સ્કવેલ ખોરાક સાથે ભેળવીને મુકવાની ઉંદરના ત્રાસ સામે નિયંત્રણ મેળવી શકાય છે. પિયત <ul style="list-style-type: none"> • દુધિયા દાણા અને દાણા ભરાવાની અવસ્થાએ ખાસ પિયતનું ધ્યાન રાખવું. |
| રાતડો અને ગેરુ | <ul style="list-style-type: none"> • રોગની શરૂઆતમાં મેન્કોઝેબ ૭૫ વેપા ૪૦ ગ્રામ ૧૫ લીટર પાણીમાં ભેળવી ૧૫ દિવસના અંતરે છંટકાવ કરવા. |



ચાણા લીલી ઈયળ



- ચાણાના પાકનું વાવેતર કરેલ હોય તો તેમાં આવતી લીલી અને લશ્કરી ઈયળના નિયંત્રણ માટે ૬ ગ્રામ એમામેક્ટીન બેન્ઝોયેટ અથવા ૨૦ મીલી ક્વીનાલફોસ ૧૦ લીટર પાણીમાં ભેળવી છંટકાવ કરવાથી સાડ પરીણામ મળે છે.



- સ્ટંટ વાઈરસ રોગ મોલોમશી મારફતે ફેલાતો હોવાથી તેના નિયંત્રણ માટે કીટનાશક જેવી કે રમથાઈલ-ઓ-ડીમેટોન ૧૨ મીલી અથવા ડાયમીથોએટ ૧૦ મીલી ૧૫ લીટર પાણીમાં ભેળવી જરૂરીયાત મુજબ છંટકાવ કરવો.

જરૂ સુકારો



- કાર્બેન્ડાઝીમ ૫૦ વે.પા. ૨૫ ગ્રામ દવા ૧ પંમ્પમાં નાખીને રોગથી અસર પામેલા છોડની ફરતે જમીનમાં આપવાથી રોગની તીવ્રતા ઘટાડી શકાય છે.



- કાળી ચરમી રોગના પાકમાં ઝાકળ વધુ પ્રમાણમાં આવે તો પિયત મુલતવી રાખવું. તેમજ કાળી ચરમી અને રાખોડીનો ઉપદ્રવ થાય નહિ તે માટે હેક્ઝાકોનાઝોલ ૨૫ મિલી દવા ૧ પંમ્પમાં નાખીને છંટકાવ કરવો.



ભૂકીછારો

- ભૂકીછારો રોગના નિયંત્રણ માટે વહેલી સવારે ૩૦૦ મૈશનો ગંધક પાવડર હેક્ટરે ૧૫ થી ૨૦ કી.ગ્રા. અથવા પ્રોપીકોનેઝોલ અથવા હેક્ઝાકોનેઝોલ ૧૦ મી.લી દવા ૧૦ લીટર પાણીમાં ભેળવી છંટકાવ કરવો.

ધાણા સુકારો



પિયત મોલો

- ધાણાના વાવેતર ના ૧૫-૨૦ દિવસ પછી ટ્રાયકોડર્મા ફૂગનાશક પાવડર નો ઉપયોગ કરવો જોઈએ જેથી જમીનજન્ય રોગોથી થતું નુકસાન અટકાવી શકાય છે.
- વિલ્ટ અને ફૂગના રોગને રોકવા માટે વધુ પિયત ન કરો.
- મોલોના નિયંત્રણ માટે ડાયમીથોએટ ૨૦ મિલી અથવાઈમીડાકલોપ્રીડ ૩ મિલી ૧૦ લીટર પાણીમાં મિશ્ર કરી છંટકાવ કરવો.

લસણ

ચુસીયા
પ્રકારની
જીવાત



પિયત

- ચુસીયા પ્રકારની જીવાત ના નિયંત્રણ માટે ફોસ્ફામીડોન ૫ મીલી અથવા ડાયમીથોએટ ૧૫ મીલી અથવા મીથાઈલ-ઓ-ડેમેટોન ૧૫મીલી દવાને ૧૫ લીટર પાણીમાં મિશ્રણ કરી ૧૫દિવસના અંતરે છંટકાવ કરવા.
- વધારે પડતું પિયત ન આપવું કેમ કે તેનાથી પાંદડા ના રોગ થવાની સમભાવના વધી જાય છે.

પીળા પાન



- પાન પીળા પડતા અટકાવવા મેન્કોઝેબ ૪૦ ગ્રામ અથવા લેક્ઝાકોનાઝોલ ૧૫ મિલી પ્રતિ ૧૦ લીટર પાણીમાં નાખીને છંટકાવ કરવો.

ડુંગળી

ચુસીયા
પ્રકારની
જીવાત

- ડુંગળીમાં ચુસીયા પ્રકારની જીવાત ના નિયંત્રણ માટે ફોસ્ફામીડોન ૫ મીલી અથવા ડાયમીથોએટ ૧૫ મીલી અથવા મીથાઈલ-ઓ-ડેમેટોન ૧૫મીલી દવાને ૧૫ લીટર પાણીમાં મિશ્રણ કરી ૧૫દિવસના અંતરે છંટકાવ કરવા.



જંબલી
ધાબાનો રોગ

- ડુંગળીમાં જંબલી ધાબાનો રોગ લાગે નહિ તે માટે પ્રોપીકોનાઝોલ, મેન્કોઝેબ ૪૦ ગ્રામ અને કાર્બેન્ડાઝીમ ૧૫ ગ્રામ ૧ પંપમાં વારા ફરતી કોઈપણ એક દવા નાખીને ૧૫ દિવસના અંતરે છંટકાવ કરવા.

દિવેલા

ઘોડિયા
ઈયળ,
લીલી ઈયળ



- ઘોડિયા ઈયળ અથવા લીલી ઈયળના નિયંત્રણ માટે ડાયક્લોરોવોસ ૭૬ ઈસી ૧૦ મિલી અથવા મિથાઈલ ઓ ડેમેટોન ૨૫ ઈસી ૧૫ મિલી ૧૫ લીટર પાણીમાં નાખીને છંટકાવ કરવો.

તુવેર

શીંગ માખી
અને શીંગ
કોરી ખાનાર
ઈયળ



- શીંગ માખી અને શીંગ કોરી ખાનાર ઈયળના નિયંત્રણ માટે ક્વીનાલફોસ ૨૫ ઈસી ૧૦ લિટર પાણીમાં મિશ્ર કરી છંટકાવ કરવો.

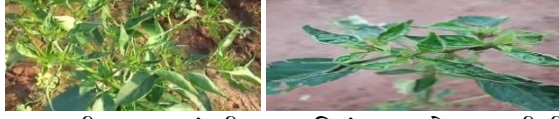
શાકભાજી
પાકો

- રોગીષ્ટ છોડને ખેતરમાંથી ઉપાડીને જમીનમાં દાટી દેવા જોઈએ.
- શાકભાજી પાકોને નિંદણ મુક્ત રાખવા જોઈએ.



પાન કોરીયુ

- વેલાવાળા શાકભાજી પાકમાં પાન કોરીયાનો ઉપદ્રવ ટાળવા માટે ૧૫ મીલી મીથાઈલ-ઓ-ડેમેટોન (૨૫ ઈસી) અથવા ૧૫ મીલી ડાયમીથોએટ (૩૦ ઈસી) ૧૫ લીટર પાણીના પંપમાં નાખીને છંટકાવ કરવો.



શ્રીપ્સ

- મરચીના પાકમાં શ્રીપ્સના નિયંત્રણ માટે ૩૦ મીલી પ્રોફેનોફોસ ૧૫ લીટર પાણીમાં મિશ્રણ કરી છાંટવી. શ્રીપ્સનો વધુ ઉપદ્રવ હોય તો સ્પીનોસાડ અથવા સ્પીનેટોરમ દવા ૭-૮ મીલી. પ્રતિ પંપ છાંટવી.



ફળમાખી

- ફળમાખીના નિયંત્રણ માટે એસીટામીપ્રીડ ૨૦ ટકા ૧૫ ગ્રામ દવા ૧૫ લીટર પાણીમાં ભેળવી છંટકાવ કરવો.



ફળ અને
ડોકાની
ઈયળોનો

- ટામેટાના પાકમાં લીલી ઈયળનો ઉપદ્રવ વધુ જોવા મળે છે તેના નીયંત્રણ માટે ઈન્ડોક્ઝાકાર્બ ૨૫ ઈસી ૩૦ મિલી અથવા સ્પીનોસાડ ૪૫ ઈસી ૫ મિલી પ્રતિ પંપ છાંટવી.



પાનકથીરી

- શાકભાજી પાકોમાં પાનકથીરીનો ઉપદ્રવ જોવા મળે તો ફેનાઝાકવિન ૧૦ ઈસી ૧૦ મિલી અથવા ડાયફેન્યુરોન ૫૦ ડબલ્યુ પી ૧૫ ગ્રામ ૧૫ લીટર પાણીમાં પંપમાં નાખીને છંટકાવ કરવો.

સફેદ માખી

- ભીંડામાં સફેદ માખી અને લીલી પોપટીના નિયંત્રણ માટે લીબોળીનું તેલ ૫૦ મી.લી. અથવા લીબોળીના મીંજનું ૫ ટકા અર્ક નું દ્રાવણ ૫૦૦ મી.લી. અને ડાયફેનથાયુરોન ૫૦ ટકા વે.પા. ૧૬ ગ્રામ દવાને ૧૦ લીટર પાણીમાં મિશ્ર કરીને છંટકાવ કરવો.

પશુ

- તાપમાનમાં અચાનક ઘટાડો થતાં પ્રાણીઓને બચાવવા માટે, રાત્રે પ્રાણીઓને ઢંકાયેલ શેડ / વિસ્તારમાં રાખો.
- યોગ્ય માત્રામાં આવશ્યક ક્ષાર / ખનિજ મિશ્રણ ચારા સાથે ભેળવીને પ્રાણીઓને આપવું આવશ્યક છે.
- પશુઓના રહેઠાણની જગ્યાની વ્યવસ્થિત સફાઈ રાખવી અને માખીઓના ઉપદ્રવથી બચવા ફિનાઈલ છાંટવું અથવા લીમડાનાં પાનનો ધુમાડો કરવો.
- પશુને ૬ થી ૮ કી.ગ્રા. સુકો અને ૧૫ થી ૨૦ કી.ગ્રા. લીલો ચારો આપવો. દુધાળા પશુઓને પ્રતિ લીટર દુધની ઊપજ હોય તેમને નિયમિત ૧ કી.ગ્રા. ફીડ + ૫૦ ગ્રામ ખનિજ તત્ત્વોનું મિશ્રણ આપવું.
- ઈતરડીના નિયંત્રણ માટે ડેલ્ટામેથ્રીન અથવા એમીટ્રાલ ૨ મી.લી. એક લીટર પાણીમાં નાખીને છાંટવી.

District Agrometeorological Unit (DAMU)

Gramin Krushi Mausam Seva (GKMS)

Krishi vigyan kendra

Junagadh Agricultural University

Jamnagar-361006

Date: 03-02-2021 to 07-02-2021



Jamnagar District Agromet Advisory Service bulletin No. 10(2021) Date: 02-02-2021

(Issued jointly by Junagadh Agricultural University and India Meteorological Department)

Significant weather for the preceding week

| weather parameter | | |
|--------------------------|-----------|-------|
| Rain fall (mm) | 00.0 | |
| Maximum temperature (°C) | 26.0-28.0 | |
| Minimum temperature (°C) | 8.0-13.0 | |
| Relative Humidity (%) | Morning | 63-72 |
| | Afternoon | 20-24 |
| Wind speed (Kmph) | 3.8-5.0 | |

Weather forecasting for Jamnagar District

| Date | Day-1 03-02-2021 | Day-2 04-02-2021 | Day-3 05-02-2021 | Day-4 06-02-2021 | Day-5 07-02-2021 |
|--------------------------|---------------------|---------------------|---------------------|---------------------|---------------------|
| Parameter | | | | | |
| Rain fall (mm) | 0 | 0 | 0 | 0 | 0 |
| Maximum temperature (°C) | 32 | 31 | 30 | 29 | 29 |
| Minimum temperature (°C) | 15 | 14 | 13 | 13 | 12 |
| Cloud cover (Okta) | Clear sky | Clear sky | Clear sky | Clear sky | Clear sky |
| Relative Humidity-I (%) | 40 | 46 | 48 | 44 | 37 |
| Relative Humidity-II (%) | 21 | 25 | 25 | 21 | 20 |
| Wind speed (Km/h) | 12.4 | 12.3 | 15.9 | 21 | 21.7 |
| Wind Direction (deg.) | E | NW | NW | NE | NE |

Note: Above forecast is the average situation of whole district not for one particular place.

Gramin Krishi Mausam Seva, Krishi Vigyan Kendra, Jamnagar and Indian meteorological department announce upcoming five days weather forecast of

Jamnagar district have Dry, medium cool and clear weather forecasted for next five days.

Rain fall: In the next week no chances of rainfall.

Temperature: Maximum and minimum temperature likely to be in range 29-32 °C and 12-15 °C, respectively.

Relative Humidity: The RH-I and RH-II is likely to be in the range of 37-48 % & 20-25 %, respectively.

Wind Direction and Speed: Direction and speed of wind is likely to be NW-E and 12.3-21.7 km/h, respectively.

General Agricultural Advisory

For the sowing of summer crop, prepare the field on the basis of crop. Select the proper variety of related crop and purchase the seed from trustable agency. Apply the basal dose of fertilizer as per crop and soil requirement.

Harvest the early sowing crop like Cumin and Chickpea crop.

| Crop wise Advisory | | |
|------------------------|----------------------|---|
| crop | | Advisory |
| Summer Groundnut | Sowing | <ul style="list-style-type: none">• Sowing can be carried out when winter cold reduce.• Selecting early maturing vertical varieties for sowing so that harvesting and threshing operations can be completed before monsoon rains. GG-2, GG-5, GG-6, TAG-24, TG-26 and TG-37A choose any one early maturing variety from these. |
| Summer Sesame | Sowing | <ul style="list-style-type: none">• Sowing can be carried out in the month of February when Winter cold is reduce.• Select the variety like Gujarat til-1, 2, 3, 4 (White seed) and Gujarat til-10 (Black seed). |
| Summer Green gram | Sowing | <ul style="list-style-type: none">• Sowing can be carried out in the month of February when Winter cold is reduce.• Select the variety like Gujarat Mung-2, 3, 4, K-851, C.O.-4 and Meha. |
| Summer Pearl millet | Sowing | <ul style="list-style-type: none">• In the month of February sowing can be carried out.• Select the variety like Gugarat Hybrid Bajara- 526, Gugarat Hybrid Bajara- 558, Gugarat Hybrid Bajara- 538. |
| Wheat | Rodent | <ul style="list-style-type: none">• If rodent attack seen in wheat crop, make the food availability with poison like Zinc phosphide, Barium carbonate and Red squill. |
| | Leaf blight and rust | <ul style="list-style-type: none">• To control leaf blight and rust in wheat, at the beginning of the disease Apply a spray of Mancozeb 75 WP 40 gm in 15 litres of water twice a 15 days of interval. |



- In irrigated wheat apply irrigation at milky stage and dough stage.

Irrigation

Chick pea

Heliothis



- Apply spray of emamectine benzoate @ 6 g or quinalphos @ 20 ml in 10 liters for control of Heliothis in chickpea of water and sprayed gives good results.



Stunt virus

- As the disease is spread through aphid, systemic insecticide like Methyl-O-dimeton @18 ml Or dimethoate @ 15 ml Mix in 15 liters of water and spray as required.

Cumin

Wilt



- Apply spray of Mancozeb 75 WP @ 25 g liter or Azoxystrobin 23 SC @ 15 ml or Propineb 70 WP @ 15 g or Propiconazole 25 EC @ 15 ml in 15 liter of water for the control of fusarium wilt.



Alternaria blight

- Postponed the irrigation in cumin crop in case of dew. Apply Hexaconazole 25 ml/pump for the Alternaria blight and wilt control.



powdery mildew

- Apply spray of Propiconazole @ 10 ml/10 liter in water or Hexaconazole or Supher @ 15-20 kg/ha for control of powdery mildew.

Sucking Pests

- For the control of sucking pests, Spray Imidacloprid 5 ml or Acetamipride 7 gm in 15 liters of water.

Coriander

Wilt



Irrigation
Aphid

- After sowing 15-20 days apply trichoderma fungicide 5-6 kg/ha to prevent the wilt related disease in coriander.
- Do not over irrigate to prevent wilt and fungai disease.
- Spray Diamethoate 20 ml or Imidacloprid 3 ml in 10 liters of water.

Garlic

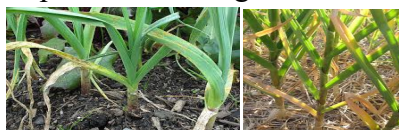
Sucking pest



Irrigation

- For the control of thrips, spray Phosphamidon 5 ml or Dimethoate 15 ml or Methay-o- Demeton 15 ml in 15 liter of water at 15 days interval.
- Do not over irrigate to prevent leaf blight disease.

Leaf blight

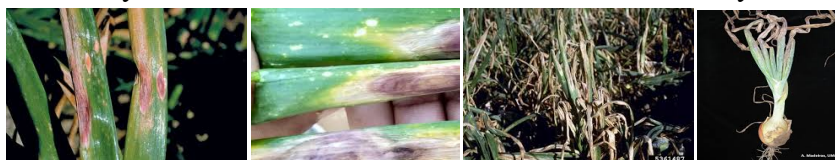


- Carry out spraying of Mencozeb 75 % WP 40 gm/10 lit or hexaconazole 15ml/10 lit of water to prevent leaf blight disease in garlic crop.

Onion

Sucking pest

- For the control of thrips, spray Phosphamidon 5 ml or Dimethoate 15 ml or Methay-o- Demeton 15 ml in 15 liter of water at 15 days interval.



purple blotch

- For the control of purple blotch blight and fusarium wilt disease in onion make 3 alternate sprays of Mancozeb 40 gm and Carbendazim 15 gm in 15 litres of water.

Castor

Semi looper,
Spodoptera

- For the control of semi looper and spodoptera spray dichlorovos 76 EC 10 ml or methyl-o-demeton 25 EC 15 ml mix in 15 liter water and spray alternate.

Red gram

Pod fly and
Pod borer



- For the control of Pod fly and Pod borer in Pigeon pea, Spray Quinalphos 25 EC 20 ml in 10 liter of water.

Vegetables

leaf Webber

- Infected plants should be uprooted and buried in the soil.
- Keep vegetable crop weed free.



- For the control of leaf Webber in fruit leafy vegetable spray 15 ml methyl-O-demeton (25 EC) Or 10 ml diamethoate (30 EC) in 15 liter of water.

Thrips



Fruit fly

- For the control of thrips in chilli, spray 30 ml profenophos in 15 litres of water. In case of heavy attack make spray of spinosad or spinetoram 7-8 ml per 15 liter of water.



- For the control of Fruit fly spray acetamiprid 20 % 15 gm per 15 liter water pump.

Fruit borer



- In brinjal and tomato crops control of fruit borer, spray reenaxipayar @ 5 ml in 15 lit of water.



- In tomato crops control of fruit borer, spray indoxacarb 25 EC 30 ml or spinosad 45 EC 5 ml per pump mix in water and spray.

Mite



- If mite infestation observe in vegetable then spray fenazaquin 10 EC 10 ml or diafenuron 50 WP 15 gm per 15 liter water pump and carried out alternate spray.

whitefly & jassids

- For control of whitefly & jassids in Okra, spray 500 ml of 5 % neem seed extract or 50 ml neem oil or acephate 75 % SP @ 15 gm or imidacloprid 17.8 SL 3 ml/10 litre of water.

Animals
(Cow, Buffalo)

- To protect animals from sudden drop in temperature, keep the animals in a covered shed/ area during the night.
 - Essential salts/mineral mixture in appropriate quantities must be mixed with feed and given to the animals.
 - Spray phenyl in the animal shed to avoid flies and mosquitoes. Keep animal shed hygienic and clean to avoid flies and mosquitoes.
 - Provide 6-8 kg good quality dry roughage with 15-20 kg green fodder to the animals. For milch animals, regularly follow schedule of 1 kg feed + 50 g mineral mixture per 2 liters of milk yield.
- Spray Deltamethrin or Amitraz 2 ml/litre of water for the control of tick.