



ગ્રામીણ કૃષિ મૌસમસેવા
હવામાન આગાહી આધારીત કૃષિ સલાહ બુલેટીન
ઉત્તર સૌરાષ્ટ્ર ખેતઆબોહવાકીય વિભાગ
જુનાગઢ કૃષિ યુનિવર્સિટી, તરઘડિયા-૩૬૦૦૦૨૩
મો.નં. ૯૪૨૬૯૩૮૨૩૫



તા.૨૮-૦૫-૨૦૨૨ થી તા.૦૧-૦૬-૨૦૨૨



(ગ્રામીણ કૃષિ મૌસમ સેવા, સૂકીખેતી સંશોધન કેન્દ્ર, જી.કે.યુ., તરઘડિયા અને ભારત મૌસમ વિભાગ દ્વારા સંપન્ન)
ગુજરાતના ઉત્તર સૌરાષ્ટ્રના જિલ્લાઓનું કૃષિ હવામાન બુલેટીન નં. ૧૭/૨૦૨૨

પાછલા અઠવાડિયાનું રાજકોટનું હવામાન

| હવામાન પરિબળો | |
|------------------------|-----------|
| વરસાદ(મી.મી) | 0.0 |
| મહત્તમ તાપમાન(સે.ગ્રે) | 38.7-40.3 |
| લઘુતમ તાપમાન(સે.ગ્રે) | 25.0-27.1 |
| ભેજ (%)સવાર | 70-78 |
| ભેજ (%)બપોરબાદ | 31-43 |
| પવનનીગતિ (કિમી/કલાક) | 5.4-9.6 |

હવામાન આગાહી :પત્રક-ક

ઉત્તર સૌરાષ્ટ્ર ખેતઆબોહવાકીય વિભાગ-હવામાન આગાહી ૦૧-૦૬-૨૦૨૨ સવારના ૮.૩૦ સુધી

તા.૨૮-૦૫-૨૦૨૨ થી ૦૧-૦૬-૨૦૨૨
કૃષિસલાહ :

- ભારત સરકારશ્રીના હવામાન ખાતા તરફથી મળેલ હવામાન માહિતી અનુસાર અત્રેના ગ્રામીણ કૃષિ મૌસમ સેવા વિભાગ, જુનાગઢ કૃષિ યુનિવર્સિટી, તરઘડિયા તરફથી જણાવવામાં આવે છે કે, ઉત્તર સૌરાષ્ટ્ર ખેત આબોહવાકીય વિસ્તારના

રાજકોટ :

| તારીખ પેરામીટર | દિવસ-૧ ૨૮-૦૫-૨૦૨૨ | દિવસ-૨ ૨૯-૦૫-૨૦૨૨ | દિવસ-૩ ૩૦-૦૫-૨૦૨૨ | દિવસ-૪ ૩૧-૦૫-૨૦૨૨ | દિવસ-૫ ૦૧-૦૬-૨૦૨૨ |
|-------------------------|----------------------|----------------------|----------------------|----------------------|----------------------|
| વરસાદ(મી.મી.) | 0 | 0 | 0 | 0 | 0 |
| મહત્તમ તાપમાન(સે.ગ્રે) | 40 | 39 | 39 | 40 | 40 |

| | | | | | |
|------------------------|-----|-----|-----|-----|-----|
| લઘુતમ તાપમાન(સે.ગ્રે) | 27 | 27 | 27 | 27 | 27 |
| મહત્તમભેજ (%)સવાર | 76 | 77 | 79 | 79 | 80 |
| લઘુતમભેજ (%) બપોરબાદ | 30 | 35 | 39 | 35 | 30 |
| પવનની ગતિ (કિમી/કલાક) | 32 | 33 | 31 | 30 | 27 |
| પવનની દિશા(ડીગ્રી) | 248 | 248 | 248 | 248 | 257 |
| વાદળની સ્થિતિ(ઓકટા) | 3 | 3 | 2 | 3 | 3 |

- રાજકોટ જીલ્લામાં અગામી તા.૨૮-૦૫-૨૦૨૨ થી તા.૦૧-૦૬-૨૦૨૨ દરમિયાન હવામાન સૂકું, ગરમ અને મુખત્વે વાદળછાયું હવામાન રહેવાની શક્યતા છે.
- આ સમય ગાળામાં મહત્તમ તાપમાન દિવસ દરમિયાન ૩૯-૪૦ ડીગ્રી સેલ્શીયસ જેટલું તેમજ લઘુતમ તાપમાન રાત્રી દરમિયાન ૨૭-૨૭ ડીગ્રી સેલ્શીયસ જેટલું રહેવાની સંભાવના છે.
- આ સમયગાળા દરમિયાન મહત્તમ અને લઘુત્તમ ભેજનું પ્રમાણ અનુક્રમે ૭૬-૮૦ અને ૩૦-૩૯ ટકા રહેશે.
- પવનની દિશા પશ્ચિમની રહેવાની અને પવનની ઝડપ ૨૭ થી ૩૩ કીમી/કલાક રહેવાની શક્યતા છે

મોરબી:

| તારીખ પેરામીટર | દિવસ-૧ ૨૮-૦૫-૨૦૨૨ | દિવસ-૨ ૨૯-૦૫-૨૦૨૨ | દિવસ-૩ ૩૦-૦૫-૨૦૨૨ | દિવસ-૪ ૩૧-૦૫-૨૦૨૨ | દિવસ-૫ ૦૧-૦૬-૨૦૨૨ |
|-------------------------|----------------------|----------------------|----------------------|----------------------|----------------------|
| વરસાદ(મી.મી.) | 0 | 0 | 0 | 0 | 0 |
| મહત્તમ તાપમાન(સે.ગ્રે) | 40 | 39 | 39 | 40 | 40 |
| લઘુતમ તાપમાન(સે.ગ્રે) | 27 | 27 | 27 | 27 | 27 |
| મહત્તમ ભેજ (%)સવાર | 76 | 77 | 79 | 79 | 80 |
| લઘુતમ ભેજ (%) બપોરબાદ | 30 | 35 | 39 | 35 | 30 |
| પવનની ગતિ (કિમી/કલાક) | 37 | 38 | 37 | 36 | 34 |
| પવનની દિશા (ડીગ્રી) | 248 | 248 | 248 | 248 | 248 |
| વાદળની સ્થિતિ (ઓકટા) | 3 | 3 | 2 | 3 | 3 |

- મોરબી જીલ્લામાં અગામી તા.૨૮-૦૫-૨૦૨૨ થી તા.૦૧-૦૬-૨૦૨૨ દરમિયાન હવામાન સૂકું, ગરમ અને મુખત્વે વાદળછાયું હવામાન રહેવાની શક્યતા છે.
- આ સમય ગાળામાં મહત્તમ તાપમાન દિવસ દરમિયાન ૩૯-૪૦ ડીગ્રી સેલ્શીયસ જેટલું તેમજ લઘુતમ તાપમાન રાત્રી દરમિયાન ૨૭-૨૭ ડીગ્રી સેલ્શીયસ જેટલું રહેવાની સંભાવના છે.
- આ સમયગાળા દરમિયાન મહત્તમ અને લઘુત્તમ ભેજનું પ્રમાણ અનુક્રમે ૭૬-૮૦ અને ૩૦-૩૯ ટકા રહેશે.
- પવનની દિશા પશ્ચિમની રહેવાની અને પવનની ઝડપ ૩૪ થી ૩૮ કીમી/કલાક રહેવાની શક્યતા છે.

દેવભૂમિદ્વારકા:

| તારીખ પેરામીટર | દિવસ-૧ ૨૮-૦૫-૨૦૨૨ | દિવસ-૨ ૨૯-૦૫-૨૦૨૨ | દિવસ-૩ ૩૦-૦૫-૨૦૨૨ | દિવસ-૪ ૩૧-૦૫-૨૦૨૨ | દિવસ-૫ ૦૧-૦૬-૨૦૨૨ |
|-------------------|----------------------|----------------------|----------------------|----------------------|----------------------|
| વરસાદ(મી.મી.) | 0 | 0 | 0 | 0 | 0 |

| | | | | | |
|--------------------------|-----|-----|-----|-----|-----|
| મહત્તમ તાપમાન(સે.ગ્રે) | 32 | 32 | 31 | 32 | 32 |
| લઘુત્તમ તાપમાન(સે.ગ્રે) | 28 | 28 | 28 | 28 | 28 |
| મહત્તમ ભેજ (%)સવાર | 83 | 84 | 85 | 86 | 86 |
| લઘુત્તમ ભેજ (%) બપોરબાદ | 72 | 74 | 74 | 74 | 75 |
| પવનની ગતિ(કિમી/કલાક) | 34 | 34 | 32 | 31 | 26 |
| પવનની દિશા (ડીગ્રી) | 248 | 248 | 248 | 248 | 248 |
| વાદળની સ્થિતિ (ઓકટા) | 4 | 4 | 3 | 3 | 3 |

- દેવભૂમિ દ્વારકા જીલ્લામાં અગામી તા.૨૮-૦૫-૨૦૨૨ થી તા.૦૧-૦૬-૨૦૨૨ દરમિયાન હવામાન સૂકું અને મુખત્વે વાદળછાયું હવામાન રહેવાની શક્યતા છે.
- આ સમય ગાળામાં મહત્તમ તાપમાન દિવસ દરમિયાન ૩૧-૩૨ ડીગ્રી સેલ્શીયસ જેટલું તેમજ લઘુત્તમ તાપમાન રાત્રી દરમિયાન ૨૮-૨૮ ડીગ્રી સેલ્શીયસ જેટલું રહેવાની સંભાવના છે.
- આ સમયગાળા દરમિયાન મહત્તમ અને લઘુત્તમ ભેજનું પ્રમાણ અનુક્રમે ૮૩-૮૬ અને ૭૨-૭૫ રહેશે.
- પવનની દિશા પશ્ચિમની રહેવાની અને પવનની ઝડપ ૨૬ થી ૩૪ કીમી/કલાક રહેવાની શક્યતા છે.

સુરેન્દ્રનગર :

| તારીખ પેરામીટર | દિવસ-૧ ૨૮-૦૫-૨૦૨૨ | દિવસ-૨ ૨૯-૦૫-૨૦૨૨ | દિવસ-૩ ૩૦-૦૫-૨૦૨૨ | દિવસ-૪ ૩૧-૦૫-૨૦૨૨ | દિવસ-૫ ૦૧-૦૬-૨૦૨૨ |
|---------------------------|----------------------|----------------------|----------------------|----------------------|----------------------|
| વરસાદ (મી.મી.) | 0 | 0 | 0 | 0 | 0 |
| મહત્તમ તાપમાન (સે.ગ્રે) | 40 | 39 | 39 | 40 | 40 |
| લઘુત્તમ તાપમાન (સે.ગ્રે) | 27 | 27 | 27 | 27 | 27 |
| મહત્તમ ભેજ (%)સવાર | 76 | 77 | 79 | 79 | 80 |
| લઘુત્તમ ભેજ (%) બપોરબાદ | 30 | 35 | 39 | 35 | 30 |
| પવનની ગતિ(કિમી/કલાક) | 32 | 34 | 32 | 31 | 30 |
| પવનની દિશા (ડીગ્રી) | 248 | 248 | 248 | 248 | 252 |
| વાદળની સ્થિતિ(ઓકટા) | 3 | 3 | 2 | 3 | 3 |

- સુરેન્દ્રનગર જીલ્લામાં અગામી તા.૨૮-૦૫-૨૦૨૨ થી તા.૦૧-૦૬-૨૦૨૨ દરમિયાન હવામાન સૂકું, ગરમ અને મુખત્વે વાદળછાયું હવામાન રહેવાની શક્યતા છે.
- આ સમય ગાળામાં મહત્તમ તાપમાન દિવસ દરમિયાન ૩૯-૪૦ ડીગ્રી સેલ્શીયસ જેટલું તેમજ લઘુત્તમ તાપમાન રાત્રી દરમિયાન ૨૭-૨૭ ડીગ્રી સેલ્શીયસ જેટલું રહેવાની સંભાવના છે.
- આ સમયગાળા દરમિયાન મહત્તમ અને લઘુત્તમ ભેજનું પ્રમાણ અનુક્રમે ૭૬-૮૦ અને ૩૦-૩૯ રહેશે.
- પવનની દિશા પશ્ચિમની રહેવાની અને પવનની ઝડપ ૩૦-૩૪ કીમી/કલાક રહેવાની શક્યતા છે.

અમરેલી :

| તારીખ | દિવસ-૧ | દિવસ-૨ | દિવસ-૩ | દિવસ-૪ | દિવસ-૫ |
|-------|--------|--------|--------|--------|--------|
|-------|--------|--------|--------|--------|--------|

| પેરામીટર | ૨૮-૦૫-૨૦૨૨ | ૨૯-૦૫-૨૦૨૨ | ૩૦-૦૫-૨૦૨૨ | ૩૧-૦૫-૨૦૨૨ | ૦૧-૦૬-૨૦૨૨ |
|---------------------------|------------|------------|------------|------------|------------|
| વરસાદ (મી.મી.) | 0 | 0 | 0 | 0 | 0 |
| મહત્તમ તાપમાન (સે.ગ્રે) | 40 | 39 | 39 | 40 | 40 |
| લઘુત્તમ તાપમાન (સે.ગ્રે) | 27 | 27 | 27 | 27 | 27 |
| મહત્તમ ભેજ (%)સવાર | 77 | 76 | 74 | 77 | 79 |
| લઘુત્તમ ભેજ (%) બપોરબાદ | 35 | 38 | 37 | 35 | 29 |
| પવનની ગતિ(કિમી/કલાક) | 28 | 30 | 29 | 27 | 25 |
| પવનની દિશા (ડીગ્રી) | 248 | 248 | 248 | 248 | 249 |
| વાદળની સ્થિતિ(ઓકટા) | 0 | 0 | 1 | 0 | 1 |

- અમરેલી જીલ્લામાં અગામી તા.૨૮-૦૫-૨૦૨૨ થી તા.૦૧-૦૬-૨૦૨૨ દરમિયાન સૂકું, ગરમ અને મોટાભાગે ચોખ્ખું હવામાન રહેવાની શક્યતા છે
- આ સમય ગાળામાં મહત્તમ તાપમાન દિવસ દરમિયાન ૩૯-૪૦ ડીગ્રી સેલ્શીયસ જેટલું તેમજ લઘુત્તમ તાપમાન રાત્રી દરમિયાન ૨૭-૨૭ ડીગ્રી સેલ્શીયસ જેટલું રહેવાની સંભાવના છે.
- આ સમયગાળા દરમિયાન મહત્તમ અને લઘુત્તમ ભેજનું પ્રમાણ અનુક્રમે ૭૪-૭૯ અને ૨૯-૩૮ રહેશે.
- પવનની દિશા પશ્ચિમની રહેવાની અને પવનની ઝડપ ૨૫ થી ૩૦ કીમી/કલાક રહેવાની શક્યતા છે.

જામનગર :

| તારીખ | દિવસ-૧ | દિવસ-૨ | દિવસ-૩ | દિવસ-૪ | દિવસ-૫ |
|---------------------------|------------|------------|------------|------------|------------|
| પેરામીટર | ૨૮-૦૫-૨૦૨૨ | ૨૯-૦૫-૨૦૨૨ | ૩૦-૦૫-૨૦૨૨ | ૩૧-૦૫-૨૦૨૨ | ૦૧-૦૬-૨૦૨૨ |
| વરસાદ (મી.મી.) | 0 | 0 | 0 | 0 | 0 |
| મહત્તમ તાપમાન (સે.ગ્રે) | 38 | 38 | 38 | 39 | 39 |
| લઘુત્તમ તાપમાન (સે.ગ્રે) | 26 | 27 | 26 | 27 | 26 |
| મહત્તમ ભેજ (%)સવાર | 80 | 81 | 82 | 82 | 83 |
| લઘુત્તમ ભેજ (%) બપોરબાદ | 72 | 71 | 72 | 72 | 73 |
| પવનની ગતિ(કિમી/કલાક) | 35 | 36 | 34 | 32 | 29 |
| પવનની દિશા (ડીગ્રી) | 248 | 248 | 248 | 248 | 248 |
| વાદળની સ્થિતિ(ઓકટા) | 3 | 3 | 3 | 3 | 3 |

- જામનગર જીલ્લામાં અગામી તા.૨૮-૦૫-૨૦૨૨ થી તા.૦૧-૦૬-૨૦૨૨ દરમિયાન હવામાન સૂકું, ગરમ અને મુખત્વે વાદળછાયું હવામાન રહેવાની શક્યતા છે.
- આ સમય ગાળામાં મહત્તમ તાપમાન દિવસ દરમિયાન ૩૮-૩૯ ડીગ્રી સેલ્શીયસ જેટલું તેમજ લઘુત્તમ તાપમાન રાત્રી દરમિયાન ૨૬-૨૭ ડીગ્રી સેલ્શીયસ જેટલું રહેવાની સંભાવના છે.
- આ સમયગાળા દરમિયાન મહત્તમ અને લઘુત્તમ ભેજનું પ્રમાણ અનુક્રમે ૮૦-૮૩ અને ૭૧-૭૨ રહેશે.
- પવનની દિશા પશ્ચિમની રહેવાની અને પવનની ઝડપ ૨૯ થી ૩૬ કીમી/કલા રહેવાની શક્યતા છે.





➤ તા. ૨૮-મે થી ૦૧-જુન-૨૦૨૨ દરમિયાન રાજકોટ, અમરેલી અને સુરેન્દ્રનગર જીલ્લાઓમાં હવામાન સૂકું, ગરમ અને મુખત્વે વાદળછાયું હવામાન રહેશે.

- આગામી ચોમાસું પાકોના વાવેતર માટે જમીન તૈયાર કરવી.
- આગામી ચોમાસું માટે પસંદગીના પાક અને જાતનું બિયારણ, જરૂરી ખાતર અને દવા સમયસર મેળવી લેવું. પોતાનું/ખાનગી કં./અન્ય પાસેથી ખરીદેલ બીજનો ઉગાવો થોડું સેમ્પલ લઈ ચકાસી લેવો.
- તા. ૦૧ થી ૦૬ જુન -૨૦૨૨: હવામાન આગોતરો વરતારો : તા. ૦૧ થી ૦૬-જુન -૨૦૨૨ દરમિયાન સૂકું, ગરમ અને અંશતઃ વાદળછાયું હવામાન રહેવાની સંભાવના છે.
- હવામાન ચેતવણી : -
- મોબાઈલ સંદેશ :
- લીબુડીમાં પાનકોરીયુના નિયંત્રણ માટે ઇમીડાક્લોપ્રીડ ૩૦.૫ ટકા ૫ મી.લી. ૧૦ લિટર પાણીમાં મિશ્ર કરીને છાંટવી.

| મુખ્યપાક | પાકઅવસ્થા | રોગ/જીવાત/જાત | કૃષિસલાહ (૧૦ લીટર પાણીમાં મિશ્ર કરી ભલામણ કરેલ દવા છાંટવી) |
|------------------|-------------------|---|---|
| ચોમાસું મગફળી | આગોતરું વાવેતર | જીજી-૨૨, જીજી-૨૦, જીજીજી-૩૨ | <ul style="list-style-type: none"> • ચોમાસું મગફળીનાં આગોતરા વાવેતર માટે જમીનની તૈયારી કરવી અને સેન્દ્રિય ખાતર ઉમેરવું. વાવેતર સમયે સિંગલ સુપર ફોસ્ફેટ ૧૫૬ કી.ગ્રા./હે., એમોનીયમ સલ્ફેટ ૬૨ કી.ગ્રા./હે., અને એરંડીનો ખોળ ૫૦૦ કી.ગ્રા./હે. અથવા ડી.એ.પી. ૫૪ કી.ગ્રા. અને જીપ્સમ ૫૦૦ કી.ગ્રા./હે. સાથે એરંડીનો ખોળ ૫૦૦ કી.ગ્રા./હે. પાયામાં આપવો. • તેમજ ટ્રાયકોડર્મા ફૂગનો પાઉડર ૨.૫ કી.ગ્રા./હે મુજબ ૫૦૦ કી.ગ્રા./હે એરંડીનાં ખોળ સાથે મિશ્ર કરી પાયામાં વાવણી સમયે આપવો. • વાવતી વખતે બિયારણને થાયરમ અથવા મેન્કોઝેબ અથવા વાયટાવેક્ષ દવાનો ૨-૩ ગ્રામ/કી. બીજને પટ આપવો. • મગફળીમાં સફેદ મુંડાનાં નિયંત્રણ માટે ક્લોરોપાયરીફોસ ૨૦ % ઈસી દવાનો ૨૫ મિલી/૧ કી.ગ્રા. બીજને વાવેતર પહેલા પટ આપવો. |
| | વરસાદ આધારીત | અર્ધ વેલડી જીજી-૨૦, જીજી-૨૨ ઉભડી -જીજી-૨, જીજીજી-૩૨, ટીજી-૫૧ ટીએજી-૨૪, ટીએલજી-૪૫, ટીપીજી-૪૧, ટીજી-૩૭-એ | |
| કપાસ | - | કપાસ બોલગાર્ડ-૨ ની પ્રમાણિત જાતો જેવી કે વહેલી પાકતી જાતો : ગુજરાત શંકર-૮, જીટીએચએચ-૪૯, એટીએમ, નવાબ, ફર્સ્ટ | <ul style="list-style-type: none"> • કપાસનું પસંદગીની જાતનું પ્રમાણિત બીજ સમયસર મેળવી લેવું. • કપાસના પાકમાં ગુલાબી ઈયળનો ઉપદ્રવ નાં થાય તે માટે ઓરવીને આગોતરું વાવેતર કરવું નહિ. • અનિયમિત વરસાદનું જોખમ ઓછું કરવા કપાસના પાકમાં તલ, મગફળી, સોયાબીન, કઠોળ જેવા પાકોનું આંતર પાક તરીકે વાવેતરનું આયોજન કરવું. |

| | | | |
|--|----------------------|--|---|
| | | ક્વાસ,૭૫૭૬, વી- ૩૩૩, જાદુ, જય, સરજુ, સુરક્ષા, બળવાન, ભક્તિ, ભદ્રા, નિયો આરસીએય-૭૭૯ મધ્યમ મોડી પાકતી જાતો : ગુજરાત શંકર-૬, એગ્રીટોપ-૪૪૪, એગ્રીટોપ-૭૭૭ , સોલાર-૭૬, મલ્લિકા,આરસીએ ય-૬૫૯, અજીત- ૧૫૫ | |
| તલ | પાક અને જાતની પસંદગી | <ul style="list-style-type: none"> ગુજરાત તલ- ૨, ગુજરાત તલ-૩, અને ગુજરાત તલ-૫ પૈકી પસંદગીની જાતનું પ્રમાણિત બીજ સમયસર મેળવી લેવું. | |
| બાજરી | પાક અને જાતની પસંદગી | <ul style="list-style-type: none"> જીએયબી-૫૫૮ જીએયબી-૫૩૮, જીએયબી-૫૭૭, જીએયબી-૭૧૯, જીએયબી-૭૩૨ અને જીએયબી-૭૪૪, ૯૦૫, ૧૧૨૯, ૧૨૨૫, ૧૨૩૧ પૈકી પસંદગીની જાતનું પ્રમાણિત બીજ સમયસર મેળવી લેવું. | |
| કઠોળ પાકો | પાક અને જાતની પસંદગી | યોમાસું કઠોળ પાકો માટે મગની ગુજરાત મગ-૪ , કે-૮૫૧, ગુજરાત આણંદ મગ-૫ અને અડદની ગુજરાત અડદ-૧, ૨ <ul style="list-style-type: none"> યોળા માટે - ગુજરાત યોળા -૧,૨,૪, પૂસા ફાલ્ગુની, તુવેર માટે બીડીએન-૨, ગુજરાત તુવેર - ૧૦૦, ગુજરાત તુવેર હાઈબ્રીડ-૧, પૈકી પસંદગીની જાતોનું સારી ગુણવત્તાનું પ્રમાણિત બીજ સમયસર મેળવી લેવું. | |
| તુરીયા, દૂધી, ગલકા, કારેલા, ગુવાર, કાકડી, તરબુચ | ફૂલ/ફળ | સફેદમાખી કથીરી તળછારો | <ul style="list-style-type: none"> ઉનાળુ શાકભાજીમાં સફેદ માખીના નિયંત્રણ માટે લીંબોળીનું તેલ ૫૦ મિલિ અથવા લીંબોળીના મીંજનું ૫ ટકા અર્કનું દ્રાવણ ૫૦૦ મીલી અને ઈમીડાક્લોપ્રીડ ૩૦.૫ ટકા ૪ મિલી અથવા એસીટેમાપ્રીડ ૨૦ ટકા ૫ ગ્રામ દવાને ૧૦ લીટરપાણીમાં મિશ્ર કરીને છંટકાવ કરવો. જો પાનકથીરીનો ઉપદ્રવ હોય તો ઇથીઓન ૩૦ મિલી પ્રતિ પંપ છંટકાવ કરવો. વેલાવાળા શાકભાજીમાં તળછારાના નિયંત્રણ માટે મેન્કોઝેબ ૪૦ ગ્રામ પ્રતિ પંપમાં મિશ્ર કરી છંટકાવ કરવો. વેલાવાળા શાકભાજીમાં પરાગનયનની પ્રક્રિયા સારી થાય તે માટે હળવા અને ટુંકાગાળાના પિયતથી જમીનમાં ભેજ જાળવવો જેથી વધુ ઉત્પાદન મેળવી શકાય. |

| | | | |
|--------|---------------|--|---|
| ભીંડા | ફૂલ/ફળ | સફેદમાખી, પાનકથીરી | <ul style="list-style-type: none"> સફેદ માખીના નિયંત્રણ માટે લીંબોળીનું તેલ ૫૦ મિલિ અથવા લીંબોળીના મીંજનું ૫ ટકા અર્કનું દ્રાવણ ૫૦૦ મીલી અને ઈમીડાક્લોપ્રીડ ૩૦.૫ ટકા ૪ મિલી અથવા એસીટેમાપ્રીડ ૨૦ ટકા ૫ ગ્રામ દવાને ૧૦ લીટર પાણીમાં મિશ્ર કરીને છંટકાવ કરવો. ભીંડામાં જો પાન કથીરીનો ઉપદ્રવ હોય તો ઇથીઓન ૩૦ મિલી પ્રતિ ૫૦ લીટર છંટકાવ કરવો. ગરમ હવામાનને કારણે ભીંડામાં સવાર અથવા સાંજના સમયે ટૂંકા અંતરે ફાળવું પિયત આપવું. ભીંડાની શીંગની વીણી બાદ ૨૦ કી.ગ્રા./હેક્ટર યુરીયા ખાતર આપવું. |
| રીંગણી | ફૂલ/ફળ | સફેદમાખી ડુંખઅને→ ફળકોરીખાનારઈ યળ | <ul style="list-style-type: none"> રીંગણીમાં સફેદ માખીના નિયંત્રણ માટે લીંબોળીનું તેલ ૫૦ મિલિ અથવા લીંબોળીના મીંજનું ૫ ટકા અર્કનું દ્રાવણ ૫૦૦ મીલી અને ડાયફેન્થાયુરોન ૫૦ ટકા વે.પા. ૧૬ ગ્રામ અથવા ટ્રાયઝોફોસ ૪૦ ઇસી ૨૫ મિ.લી. દવાને ૧૦ લીટર પાણીમાં મિશ્ર કરીને છંટકાવ કરવો. ફળ અને ડોકાની ઇંચળોનો ઉપદ્રવ હોય તો નુકશાન પામેલ ફળ અને ડોકા તોડીને જમીનમાં દાંટી દેવા અને ક્લોરાનટ્રાનીલીપ્રોલ ૧૮.૫ એસ.સી (રીનાક્ષીપાયર) દવા ૩ મિલી ૧૦ લીટર પાણીમાં મિશ્ર કરીને છંટકાવ કરવો. |
| ટામેટી | ફૂલ/ફળ | સફેદમાખી પાનકથીરી | <ul style="list-style-type: none"> ટામેટીમાં સફેદ માખીના નિયંત્રણ માટે લીંબોળીનું તેલ ૫૦ મિલિ અથવા લીંબોળીના મીંજનું ૫ ટકા અર્કનું દ્રાવણ ૫૦૦ મીલી અને ડાયફેન્થાયુરોન ૫૦ ટકા વે.પા. ૧૬ ગ્રામ અથવા ટ્રાયઝોફોસ ૪૦ ઇસી ૨૫ મિ.લી. દવાને ૧૦ લીટરપાણીમાં મિશ્ર કરીને છંટકાવ કરવો. <div data-bbox="776 1312 1477 1522" data-label="Image"> </div> <ul style="list-style-type: none"> ટામેટીમાં જો પાનકથીરીનો ઉપદ્રવ હોય તો ઇથીઓન ૫૦ ટકા ઇસી ૧૫ મિલી અથવા પ્રોપરગાઈટપ ૭૬.સી. ૧૦ મિલી પ્રતિ ૧૦ લીટરપાણીમાં મિશ્ર કરીને છંટકાવ કરવો. <div data-bbox="755 1659 1461 1879" data-label="Image"> </div> |
| મરચી | વૃદ્ધિ/ફૂલ/ફળ | થ્રીપ્સ,સફેદમાખી | <ul style="list-style-type: none"> પ્રોફેનોફોસ ૨૦ મીલી અને લીંબોળીનું તેલ ૫૦ મિલી અથવા |

| | | | |
|---|-----------|---|--|
| | |  પાન કથીરી | <p>લીબોળીના મીંજનું ૫ ટકા અર્કનું દ્રાવણ ૫૦૦ મિલી ૧૦લી. પાણીમાં મિશ્ર કરી છંટકાવ કરવો. શ્રીપ્સનો વધુ ઉપદ્રવ હોય તો સ્પીનોસાદ અથવા સ્પીનેટોરમ દવા ૫ મિલી. પ્રતિ ૫૦ છાંટવી.</p> <p>➤ મરચીમાં જો પાનકથીરીનો ઉપદ્રવ હોય તો ઈથીઓન ૫૦ ટકા ઇસી ૧૫ મિલી અથવા પ્રોપરગાઈટ ૫૭ ઇ.સી. ૧૦ મિલી પ્રતિ ૧૦ લીટરપાણીમાં મિશ્ર કરીને છંટકાવ કરવો.</p> |
| લીબુ | ફળનોવિકાસ | <p>પાનકોરીયુ</p> <p>કથીરી→  </p> | <ul style="list-style-type: none"> • પાનકોરીયુના નિયંત્રણ માટે ઈમીડાકલોપ્રીડ ૩૦.૫ ટકા ૫ મી.લી. ૧૦ લિટર પાણીમાં મિશ્ર કરીને છાંટવી. • લીબુડીમાં જો પાનકથીરીનો ઉપદ્રવ હોય તો પ્રોપરગાઈટ ૫૭ ઇ.સી. ૧૦ મિલી પ્રતિ ૧૦ લીટરપાણીમાં મિશ્ર કરીને છંટકાવ કરવો. |
| પશુ/ મરઘા  | | | <p>તાપમાન વધારે રહેવાના કારણે ઢોરને દિવસના સમયે છાયડામાં રાખવા અને મિનરલ મિક્ચર યુક્ત પીવાના સ્વચ્છ પાણીની વ્યવસ્થા કરવી. દુધાળા પશુઓને ઉનાળામાં ઠંડક આપવા પાણીનો છંટકાવ કરવો. ખોરાકમાં લીલા ચારનું પ્રમાણ વધારવું. દુધાળા પશુઓના આઉને ઝીંક ઓક્સાઈડ અથવા બોરિક પાવડરથી બરાબર સાફ કરવું. પશુઓમાં ગળસુંઢો અને ગાંઠીયા તાવના રોગના નિયંત્રણ માટે રસીકરણ કરાવવું. વિટામીન એ તથા ડી પુરકો આપવા. કરમિયાની દવા આપવી. દુધાળા પશુઓને પ્રતિ લીટર દુધની ઊપજ હોય તેમને નિયમિત ૧ કી.ગ્રા. ફીડ + ૫૦ ગ્રામ ખનીજ તત્ત્વોનું મિશ્રણ આપવું. લીલુઘાસ , સુકું ઘાસ અને ખનીજ તત્ત્વોનું મિશ્રણ ખોરાકમાં આપવું. વિટામીન એ થા ડી પુરકો આપવા. તેમજ માખીઓના ઉપદ્રવથી બચવા ફીનાઈલ છાંટવું. ઈતરડીના નિયંત્રણ માટે ડેલ્ટામેથ્રીન અથવા એમીટ્રાઝ ૨ મી.લી. ૧ લીટર પાણીમાં નાખીને છાંટવી.</p> |
| નોંધ | | | <p>નીચેની એપ ડાઉનલોડ કરો</p> <ul style="list-style-type: none"> • મૌસમ એપ જીલ્લા પ્રમાણે હવામાન આગાહી અને ચેતવણી માટે. • મેઘદૂત એપ હવામાન આધારિત કૃષિસલાહ બુલેટીન માટે. • દામીની એપ વરસાદી વીજળીની ચેતવણી માટે. |

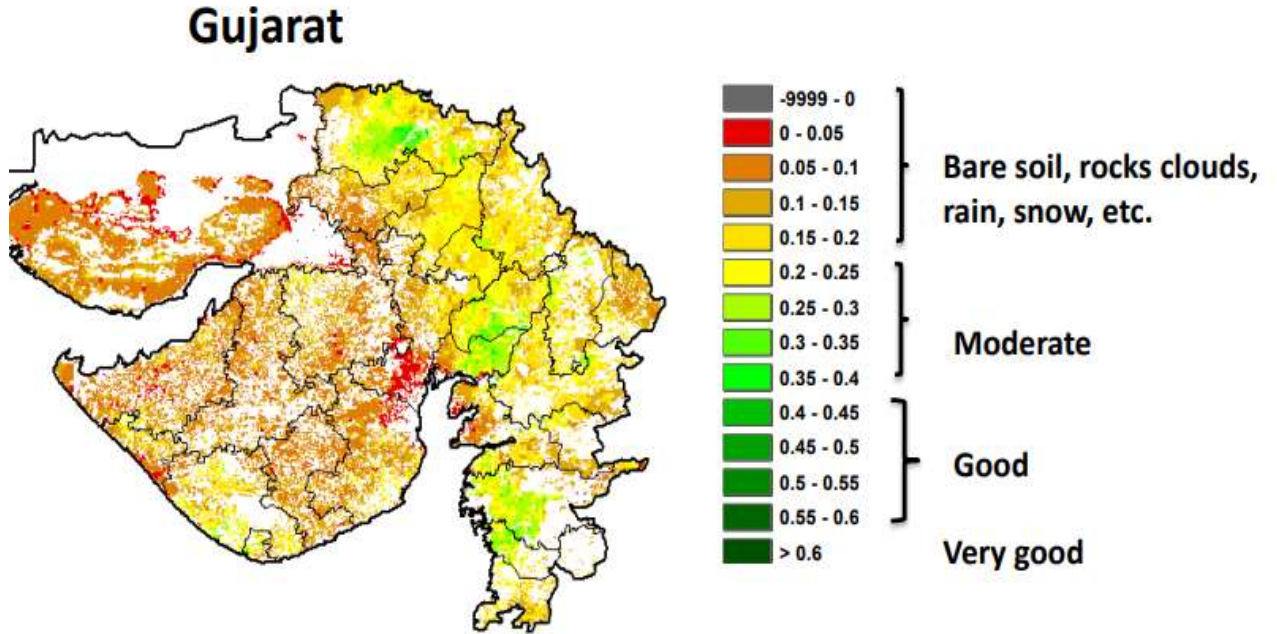
જા.નં.જુકૃયુ/સૂ.ખે./એગ્રોમેટ/બુલેટીન/ / ૨૦૨૨,
તરઘડિયા(રાજકોટ), તારીખ:૨૭/૦૫/૨૦૨૨.

તંત્રીશ્રી/ડાયરેક્ટરશ્રી,
રાજકોટ,

ઉપરોક્ત માહિતી આપના દૈનિક સમાચાર પત્રોમાં ,રેડીયોમાં ગામના ચોરાના કાર્યક્રમમાં તથા ટીવીના ગ્રામ્ય કાર્યક્રમમાં વિનામૂલ્યે પ્રસિધ્ધ કરાવવા નમ્ર વિનતી છે. સહકારની અપેક્ષા સહ આભાર.

ટેકનીકલ ઓફિસર
સુકીખેતી સંશોધન કેન્દ્ર
જુનાગઢ કૃષિ યુનિવર્સિટી
તરઘડીયા

**NOAA/VIIRS/BLENDED NDVI Composite ending on Week no 20
(14.05.2022 to 20.05.2022) over Agricultural region**



Agricultural vigour is moderate over the state.



Gramin Krushi Mausam Seva
Main Dry Farming Research Station
Junagadh Agricultural University
AMFU-Targhadia (Rajkot) - 360 023
Cell :94269 38235



Agromet Advisory Service bulletin No. 17 for North Saurashtradistricts(Gujarat)

(Issued jointly by AMFU-DFRS, J.A.U., Targhadia (Rajkot) & India Meteorological Department)

(Period for 28-May to 01-June -2022)

Significant past weather for the preceding week of Rajkot

| | |
|--------------------------|-----------|
| Rainfall (mm) | 0.0 |
| Maximum temperature (°C) | 38.7-40.3 |
| Minimum temperature (°C) | 25.0-27.1 |
| Relative Humidity (%) I | 70-78 |
| Relative Humidity (%) II | 31-43 |
| Wind speed (Kmph) | 5.4-9.6 |

Weather forecast until 08-30 hrs. of 01/06/2022

(1) RAJKOT DISTRICT:

| | 28/05/2022 | 29/05/2022 | 30/05/2022 | 31/05/2022 | 01/06/2022 |
|--|------------|------------|------------|------------|------------|
| Rainfall (mm) | 0 | 0 | 0 | 0 | 0 |
| Max.Temp.(°C) | 40 | 39 | 39 | 40 | 40 |
| Min.Temp.(°C) | 27 | 27 | 27 | 27 | 27 |
| RH-I (%) | 76 | 77 | 79 | 79 | 80 |
| RH-II (%) | 30 | 35 | 39 | 35 | 30 |
| Wind Speed (kmph) | 32 | 33 | 31 | 30 | 27 |
| Wind Direction(deg.) | 248 | 248 | 248 | 248 | 257 |
| Total CC (octa) | 3 | 3 | 2 | 3 | 3 |
| <ul style="list-style-type: none">• Rainfall: Dry, hot and mainly clear to partly cloudy weather forecasted for next five days.• Temperature: Maximum and minimum temperature likely to be in range of 39-40°C and 27-27°C, respectively. | | | | | |

- **Relative Humidity:** The RH-I and RH-II is likely to be in the range of 76-80 % & 30-39, respectively.
- **Wind Direction and Speed:** Direction and speed of wind is likely to be W and 27-33 km/h, respectively.

(2) MORBI DISTRICT:

| | 28/05/2022 | 29/05/2022 | 30/05/2022 | 31/05/2022 | 01/06/2022 |
|----------------------|------------|------------|------------|------------|------------|
| Rainfall (mm) | 0 | 0 | 0 | 0 | 0 |
| Max.Temp.(°C) | 40 | 39 | 39 | 40 | 40 |
| Min.Temp.(°C) | 27 | 27 | 27 | 27 | 27 |
| RH-I (%) | 76 | 77 | 79 | 79 | 80 |
| RH-II (%) | 30 | 35 | 39 | 35 | 30 |
| Wind Speed (kmph) | 37 | 38 | 37 | 36 | 34 |
| Wind Direction(deg.) | 248 | 248 | 248 | 248 | 248 |
| Total CC (octa) | 3 | 3 | 2 | 3 | 3 |

- **Rainfall:** Dry, hot and mainly clear to partly cloudy weather forecasted for next five days.
- **Temperature:** Maximum and minimum temperature likely to be in range of 39-40°C and 27-27°C, respectively.
- **Relative Humidity:** The RH-I and RH-II is likely to be in the range of 76-80 % & 30-39, respectively.
- **Wind Direction and Speed:** Direction and speed of wind is likely to be W and 34-38 km/h, respectively.

(3) DEVBHUMI DWARKA DISTRICT:

| | 28/05/2022 | 29/05/2022 | 30/05/2022 | 31/05/2022 | 01/06/2022 |
|----------------------|------------|------------|------------|------------|------------|
| Rainfall (mm) | 0 | 0 | 0 | 0 | 0 |
| Max.Temp.(°C) | 32 | 32 | 31 | 32 | 32 |
| Min.Temp.(°C) | 28 | 28 | 28 | 28 | 28 |
| RH-I (%) | 83 | 84 | 85 | 86 | 86 |
| RH-II (%) | 72 | 74 | 74 | 74 | 75 |
| Wind Speed (kmph) | 34 | 34 | 32 | 31 | 26 |
| Wind Direction(deg.) | 248 | 248 | 248 | 248 | 248 |
| Total CC (octa) | 4 | 4 | 3 | 3 | 3 |

- **Rainfall:** Dry and partly cloudy weather forecasted for next five days.
- **Temperature:** Maximum and minimum temperature likely to be in range of 31-32°C and 28-28°C, respectively.
- **Relative Humidity:** The RH-I and RH-II is likely to be in the range of 83-86 % & 72-75, respectively.
- **Wind Direction and Speed:** Direction and speed of wind is likely to be W and 26-34 km/h, respectively.

(4) SURENDRANAGAR DISTRICT:

| | 28/05/2022 | 29/05/2022 | 30/05/2022 | 31/05/2022 | 01/06/2022 |
|--|------------|------------|------------|------------|------------|
| Rainfall (mm) | 0 | 0 | 0 | 0 | 0 |
| Max.Temp.(°C) | 40 | 39 | 39 | 40 | 40 |
| Min.Temp.(°C) | 27 | 27 | 27 | 27 | 27 |
| RH-I (%) | 76 | 77 | 79 | 79 | 80 |
| RH-II (%) | 30 | 35 | 39 | 35 | 30 |
| Wind Speed (kmph) | 32 | 34 | 32 | 31 | 30 |
| Wind Direction(deg.) | 248 | 248 | 248 | 248 | 252 |
| Total CC (octa) | 3 | 3 | 2 | 3 | 3 |
| <ul style="list-style-type: none">• Rainfall: Dry, hot and mainly clear to partly cloudy weather forecasted for next five days• Temperature: Maximum and minimum temperature likely to be in range of 39-40°C and 27-27°C, respectively.• Relative Humidity: The RH-I and RH-II is likely to be in the range of 76-80 % & 30-39, respectively.• Wind Direction and Speed: Direction and speed of wind is likely to be W and 30-34 km/h, respectively. | | | | | |

(5) AMRELI DISTRICT:

| | 28/05/2022 | 29/05/2022 | 30/05/2022 | 31/05/2022 | 01/06/2022 |
|--|------------|------------|------------|------------|------------|
| Rainfall (mm) | 0 | 0 | 0 | 0 | 0 |
| Max.Temp.(°C) | 40 | 39 | 39 | 40 | 40 |
| Min.Temp.(°C) | 27 | 27 | 27 | 27 | 27 |
| RH-I (%) | 77 | 76 | 74 | 77 | 79 |
| RH-II (%) | 35 | 38 | 37 | 35 | 29 |
| Wind Speed (kmph) | 28 | 30 | 29 | 27 | 25 |
| Wind Direction(deg.) | 248 | 248 | 248 | 248 | 249 |
| Total CC (octa) | 0 | 0 | 1 | 0 | 1 |
| <ul style="list-style-type: none">• Rainfall: Dry, hot and clear to mainly clear weather forecasted for next five days• Temperature: Maximum and minimum temperature likely to be in range of 39-40°C and 27-27°C, respectively.• Relative Humidity: The RH-I and RH-II is likely to be in the range of 74-79 % & 29-38, respectively.• Wind Direction and Speed: Direction and speed of wind is likely to be W and 25-30 km/h, respectively. | | | | | |

(6) JAMNAGAR DISTRICT:




| | 28/05/2022 | 29/05/2022 | 30/05/2022 | 31/05/2022 | 01/06/2022 |
|----------------------|------------|------------|------------|------------|------------|
| Rainfall (mm) | 0 | 0 | 0 | 0 | 0 |
| Max.Temp.(°C) | 38 | 38 | 38 | 39 | 39 |
| Min.Temp.(°C) | 26 | 27 | 26 | 27 | 26 |
| RH-I (%) | 80 | 81 | 82 | 82 | 83 |
| RH-II (%) | 72 | 71 | 72 | 72 | 73 |
| Wind Speed (kmph) | 35 | 36 | 34 | 32 | 29 |
| Wind Direction(deg.) | 248 | 248 | 248 | 248 | 248 |

| | | | | | |
|---|---|---|---|---|---|
| Total CC (octa) | 3 | 3 | 3 | 3 | 3 |
| <ul style="list-style-type: none"> • Rainfall: Dry, hot and partly cloudy weather forecasted for next five days • Temperature: Maximum and minimum temperature likely to be in range of 38-39°C and 26-27°C, respectively. • Relative Humidity: The RH-I and RH-II is likely to be in the range of 80-83 % & 71-72, respectively. • Wind Direction and Speed: Direction and speed of wind is likely to be W and 29-36 km/h, respectively. | | | | | |

Agro meteorological Advisories:

| | | | |
|-------------------------|--|---|--|
| General Advice | <ul style="list-style-type: none"> • Dry, hot and clear weather likely to prevail in the districts of Rajkot, Morbi Surendranagar and Amreli during 28-May to 01-June -2022. • For the ensuing kharif season ensure the availability of seeds as per the crop/cultivar planning and ensure other inputs in advance. For use of own/private party seeds for crop like groundnut advise to test seed viability conduct a sample germination test. • Field preparation for sowing of kharif crop should be carried out. • Weather outlook for subsequent week: As per extended range forecast dry, hot and mainly clear to clear weather likely to observe during 01 to 06-June - 2022. • Alerts & Warning: NIL • Sms.: To control leaf minor damage in lemon, spray imidacloprid 30.5 % 5 ml / 10 lit of water. | | |
| Crops | Stage | Insect/Pest/ Variety | Advisory |
| Kharif groundnut | Pre-sowing | GG-20, GG-22, GJG-32 | <ul style="list-style-type: none"> • Pre-sowing of groundnut may be done in this week. Apply 156 kg/ha SSP, 62 kg/ha Ammonium sulphate and 500 kg/ha Castor cake as basal dose. • Seed treatment with Dithane M-45/Captan/vitavax @ 2 grams per kg of seeds before sowing for the control of seed born diseases is advised. • As preventive measure for white grub infestation in groundnut crop treat the seed with Chlorpyrifos 20 % EC OR Quinalfos 25 % EC @ 25 ml/kg seed at the time of sowing. |
| | Onset of monsoon | Semi spreading, GG-20, GG-22 Bunch, GG-2, GJG-9, GJG-32, GG-5, TG-51, TAG-24, TG-37 A, TPG-41, TLG-45, | |
| Cotton | - | Early: Bg-II GCH-8, GTHH-49, ATM, Jay, First Class, 7576, V-333, Neo, Jadu, Navab, Beejdhan- | <p>Procure good quality of seeds for kharif .</p> <p>Preswoing should not be done to prevent pink ball worm infestation.</p> <p>Timely sowing should be done after sufficient rainfall. Apply 20 kg nitrogen/ha as basal for rainfed cotton.</p> |

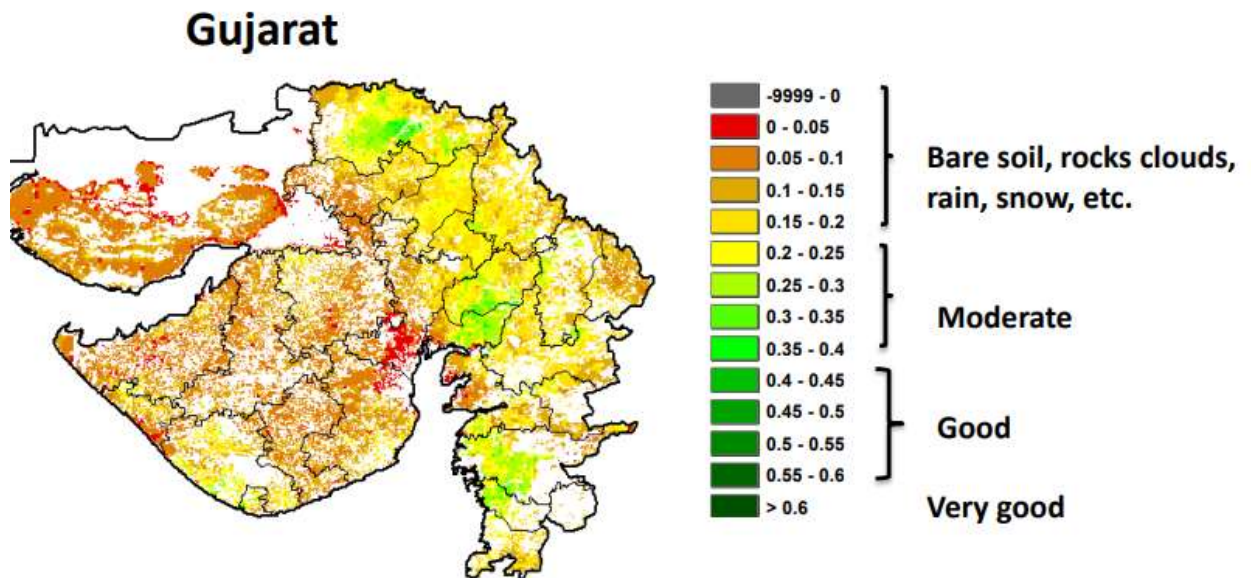
| | | | |
|--|----------------------|---|--|
| | | 2, Sarju, Atom, Bhakti, Bhadra Medium Late: Bg-II GCH-6, RCH-659, Agritop-777, Agritop-444, Solar-76, Swapna, Mallika, Ajit-155 | Adopt inter crop like sesame, groundnut, soybean, pulses and maize in cotton crop for risk management under rainfed & partial irrigation. |
| Sesame | - | GT-2, GT-3 or GT-6 variety. | Procure good quality of seeds for kharif sowing |
| Pearl millet | - | GHB-558,577,538,719, 732,744, 905, 1129, 1225, 1231 | Procure good quality of seeds for kharif sowing |
| Pulses | - | Farmers growing pulses are advised to select variety GM-4, GAM-5 for green gram, Guj. adud-1 for black gram, Gujarat cowpea-1,2,4, Pusa Falguni for cowpea , BDN-2, GT-100, GJP-1 for pigeon pea and Procure good quality of seeds irrespective of crops for kharif sowing. | |
| Ridge gourd, Bottle gourd, Sponge guard, Bittergourd, Cluster bean, Water melon | Flowering & fruiting | White flies/ Mites Downy mildew | <ul style="list-style-type: none"> • In all vegetable crops whitefly infestation observed above ETL. Spray 500 ml of 5 % neem seed extract or neem seed oil 50 ml with acetamiprid 20 % SP@ 5.0 gm or imidacloprid 30.5 SC4 ml/10 lit of water for whiteflies control. • If mite population is found more, then spraying of Ethion @ 1.5-2 ml/litre of water for the control of Mites in cucurbiteous . • For the control of downy mildew spray mencozeb 40g/pump. • Optimum moisture level should be maintained in cucurbitaceous crops by light and frequent irrigation as dry conditions may lead to poor pollination and thus drop in yield of the crop. |
| Ladyfinger | Flowering/fruiting | White flies & Mites | <ul style="list-style-type: none"> • Spray 500 ml of 5 % neem seed extract or neem seed oil 50 ml with acetamiprid 20 % SP@ 5.0 gm or imidacloprid 30.5 SC4 ml/10 lit of water for whiteflies control in okra. • Constant monitoring of ladyfinger crop against attack of mite is advised. If population is found more, then spraying of Ethion @ 1.5-2 ml/litre of water is advised. • After harvesting of mature okra application of urea @ 20 kg/ acre should be done. |
| Brinjal | Flowering/ fruiting | White fly → | • To minimize population of whitefly, Spray 500 ml of 5 % neem seed extract or neem oil 50 ml |

| | | | |
|---|---|--|--|
| | | <p>Shoot & Fruit borer</p> | <p>with Difenthiuron 50 WP @ 16 gm or Trizophos 40 EC 25 ml / 10 lit of water.</p> <ul style="list-style-type: none"> • In brinjal, monitoring of borers by using pheromone traps 4-6 per acre is advised. For control of shoot and fruit borer in brinjal, infested fruits and shoots should be collected and buried into the soil. If fruits and shoot borer population is above ETL then spraying of chlorantraniliprole 18.5 % SC 3.0 ml / 10 litre of water is advised. |
| Tomato | Flowering/ fruiting | <p>White fly →</p> <p>Mites</p> | <ul style="list-style-type: none"> • To minimize population of whitefly, Spray 500 ml of 5 % neem seed extract or neem oil 50 ml or Difenthiuron 50 WP @ 16 gm / 10 lit of water. • If infestation of mite observed in tomato, then spray Ethion 50 EC 15 ml or Propargite 57 % EC @ 10 ml/ 10 litre of water. |
| Chili | Flowering & fruiting | <p>Thrips →</p>  | <ul style="list-style-type: none"> • Under present weather conditions, severe attack of thrips has been reported. Spray Profenofos 20 ml with 500 ml of 5 % neem seed extract or neem seed oil 50 ml in 10 litres of water. In case of heavy attack make spray of spinosad or spinetoram 3 ml per 10 liter of water. |
| Lemon | Fruit development | <p>Leaf minor</p> <p>Mites</p>  | <ul style="list-style-type: none"> • To prevent damage of leaf minor, spray imidacloprid 30.5 % 5 ml / 10 lit of water. • If infestation of mite observed in lime, then spray Ethion 50 EC 15 ml or Propargite 57 % EC @ 10 ml/ 10 litre of water. |
| <p>Livestock & poultry</p>  | <p>Under present weather condition keep animals under shade or in sheds during noon hours, provide plenty of cool water mixed with minerals for drinking and shower the animals with cold water two to three times in a day .Do Vaccination for Haemorrhagic septicemia (H.S.) disease and Blue Quarter (B.Q.) in animals. Udder of milking animals must be properly clean with zinc oxide or boric powder. Also give deworming tablet to younger animals. For control of ticks and mites spray Deltamethrin or Amitral 2 ml/liter of water. Provide Vitamin-A and D supplementation.</p> <p>For milch animals, regularly follow schedule of 1 kg feed + 50 g mineral mixture per 2 liters of milk yield. Feed animals with a mixture of green grass + hay + minerals + dry feed.</p> | | |

| | |
|-------------|--|
| | Due to hot weather keep the animal under tree shade or shed during noon hours. Provide plenty of cool water mixed with minerals for drinking and shower the animals with cold water two to three times in a day. |
| Note | Kindly download <ul style="list-style-type: none"> • MAUSAM App for location specific forecast & warning. • MEGHDOOT App for Agromet advisory. • DAMINI App for lightning warning. |

Technical Officer, GKMS Unit, DFRS, JAU, Targhadia.

**NOAA/VIIRS/BLENDED NDVI Composite ending on Week no 20
(14.05.2022 to 20.05.2022) over Agricultural region**



Agricultural vigour is moderate over the state.